

Географическое положение как фактор развития ХОЗЯЙСТВА

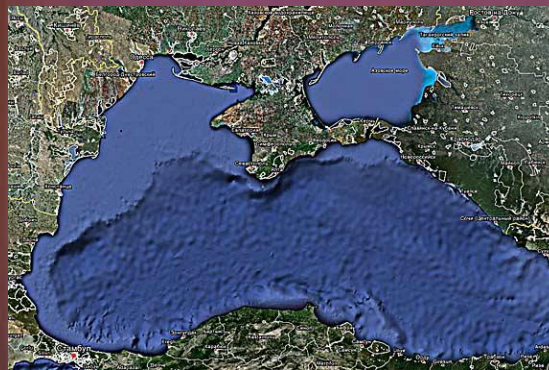


Вспомните



- Что такое географическое положение?

Ответ. Географическое положение – это положение любого географического объекта (природного или созданного человеком) относительно поверхности Земли и по отношению к другим объектам, с которыми он взаимодействует.



Чёрное море



Река Амур



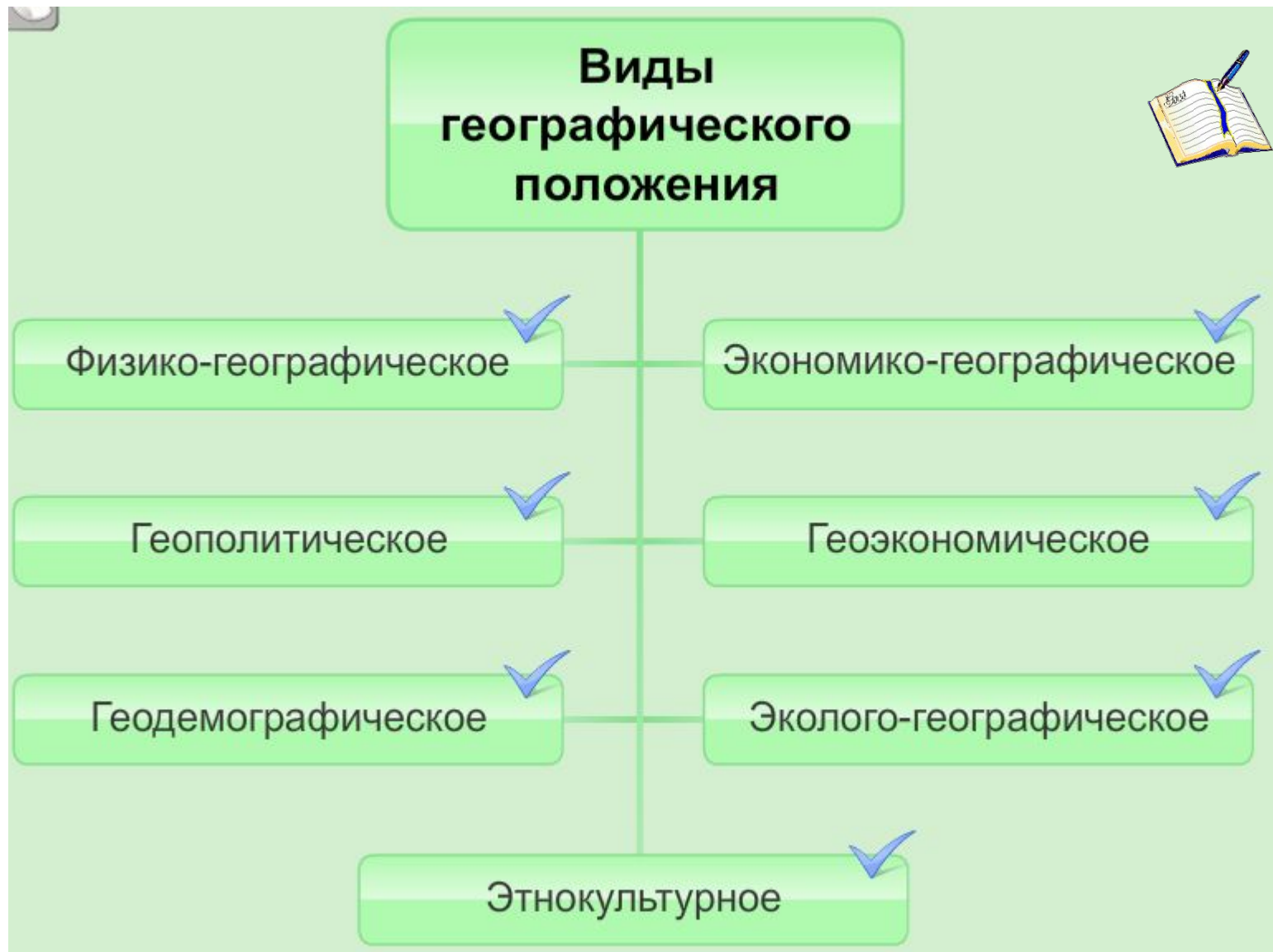
Кавказ



*Восточно-Европейская
равнина*

Вспомните

- Какие виды географического положения вы знаете?



Вспомните

□ Что такое соседи первого и второго порядка?

Соседи первого порядка - непосредственные соседи.

Соседи второго порядка – это страны, соседние с пограничными с Россией государствами.



Вспомните

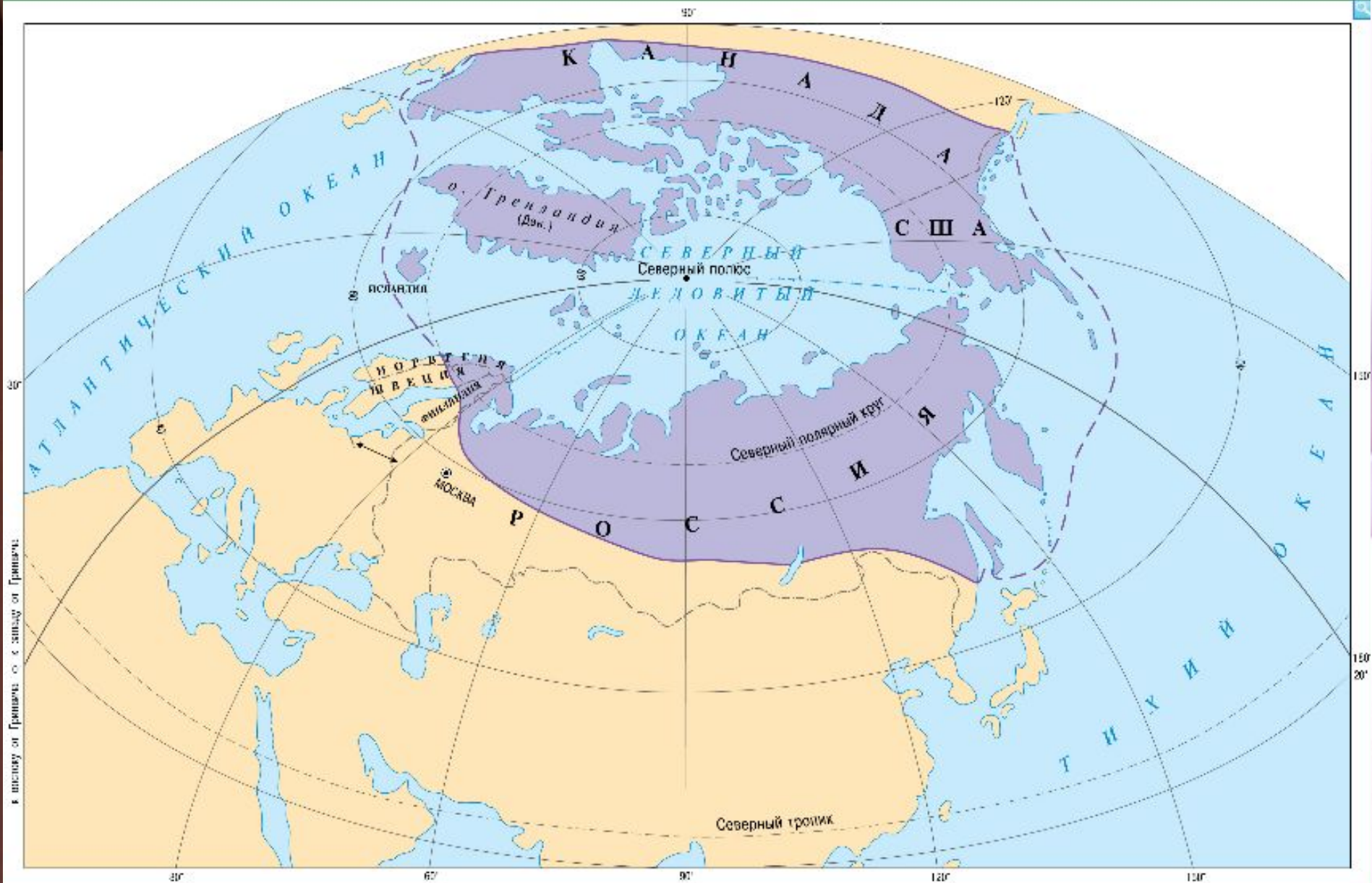
□ Объясните, почему Россия северная страна?



Подсказка. В каких широтах расположена большая часть территории России?

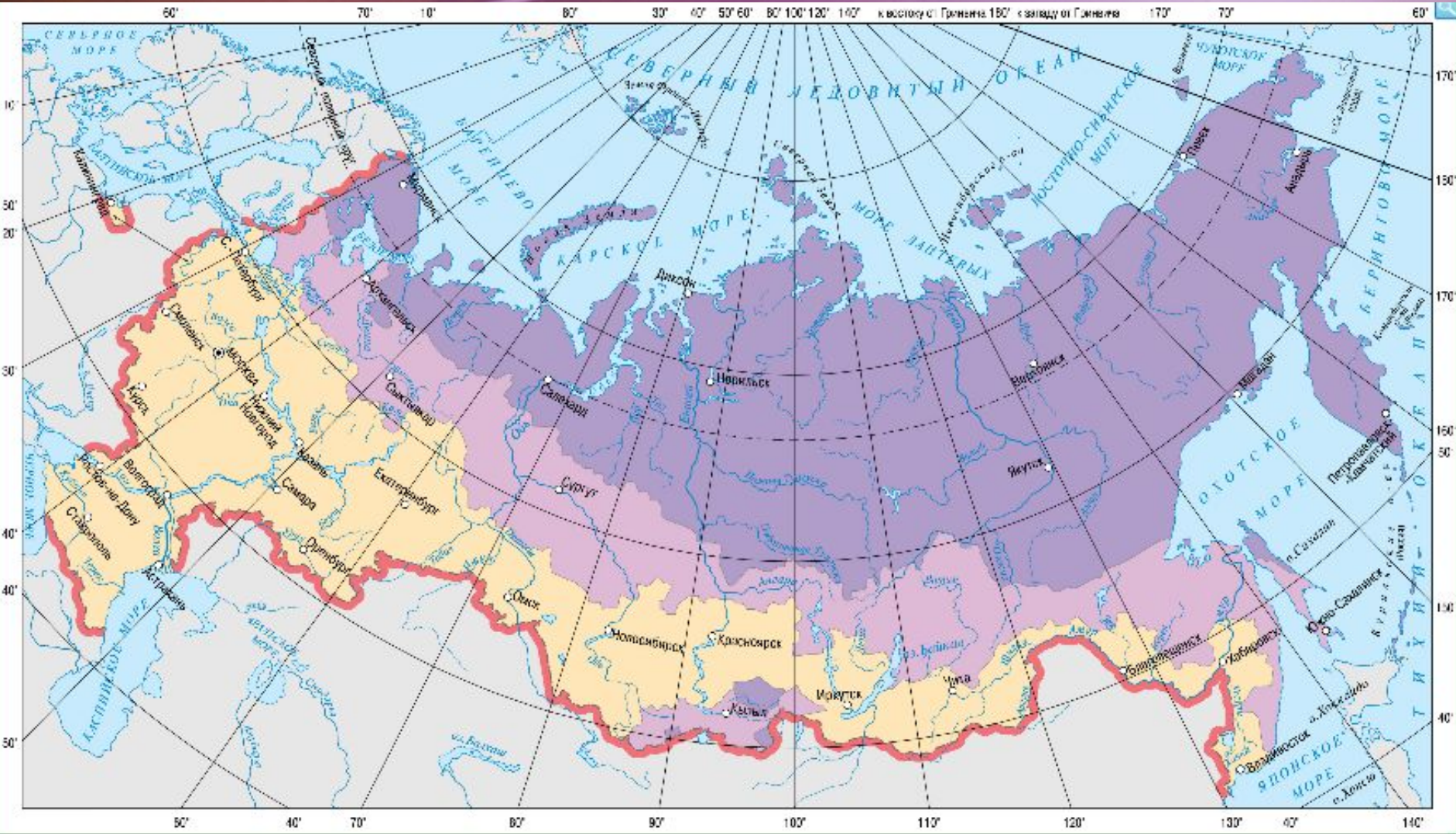
Ответ. Так как основная часть нашей страны расположена к северу от 50 с.ш..

Территория планетарной зоны Севера



в масштабе 1:100000000

Районы Крайнего Севера



- Районы Крайнего Севера
- Местности, приравненные к районам Крайнего Севера
- Остальная территория России

Географическое положение России оказывает сильное влияние на её хозяйство. И природные, и экономические, и политические характеристики географического положения в значительной мере определяют конкурентоспособность страны на каждом этапе её развития.



Перечислите, в чём проявляется особенность северного положения страны?

Слайд-подсказка



Какая зима по продолжительности на территории России?

Ответ. Длительная.

Перечислите, в чём проявляется особенность северного положения страны?

Слайд-подсказка



Ответ. Оттепель (частые переходы через 0С весной и осенью).

Перечислите, в чём проявляется особенность северного положения страны?

Слайд-подсказка



Ответ. Обширные территории с многолетней мерзлотой.

Перечислите, в чём проявляется особенность северного положения страны?

Слайд-подсказка



Чёрное море

Река Волга

Ответ. Замерзают реки и моря.

Перечислите, в чём проявляется особенность северного положения страны?

Слайд-подсказка



Ответ. Преобладают неблагоприятные агроклиматические условия на большей части территории.

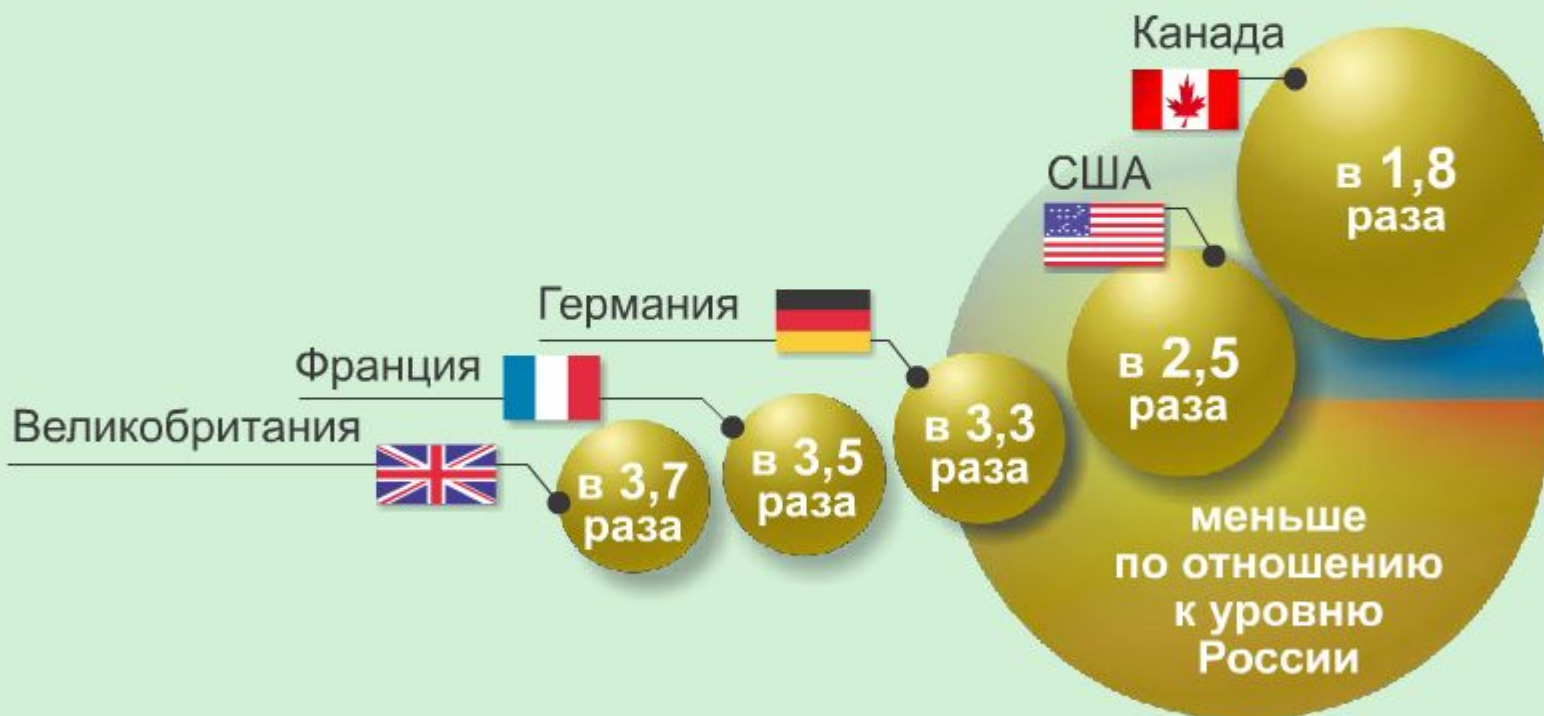
Влияние северного положения России на хозяйство страны



Задание. Установите причинно-следственную связь.

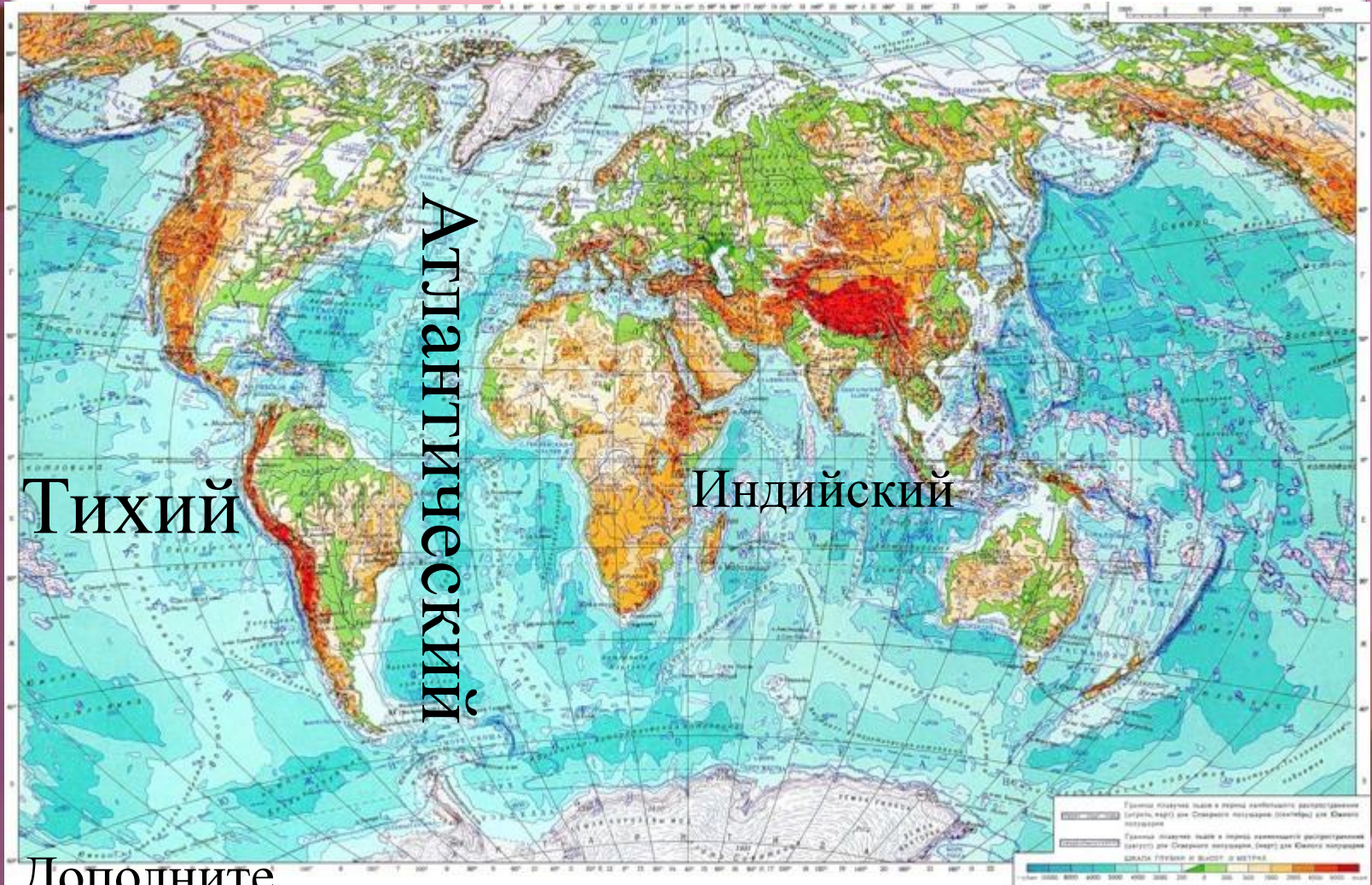
Северное положение определяет объёмы затрат энергии на производство ВВП.

Затраты энергии на производство 1000 долл. США ВВП разных стран мира



В чём заключаются особенности транспортного положения России?

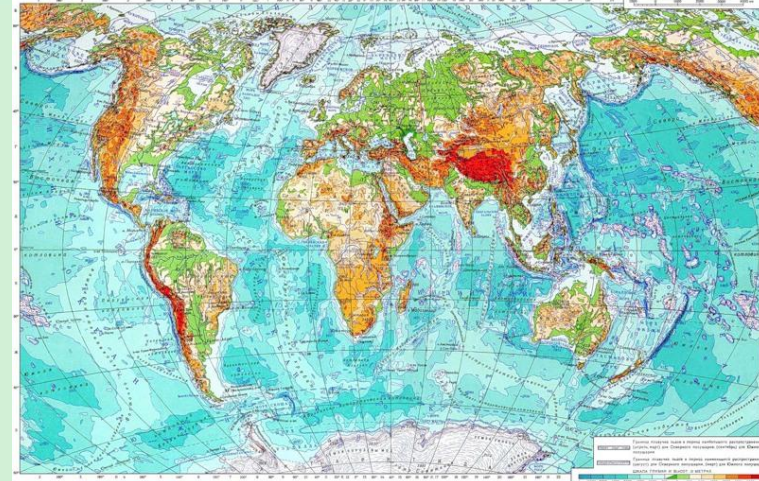
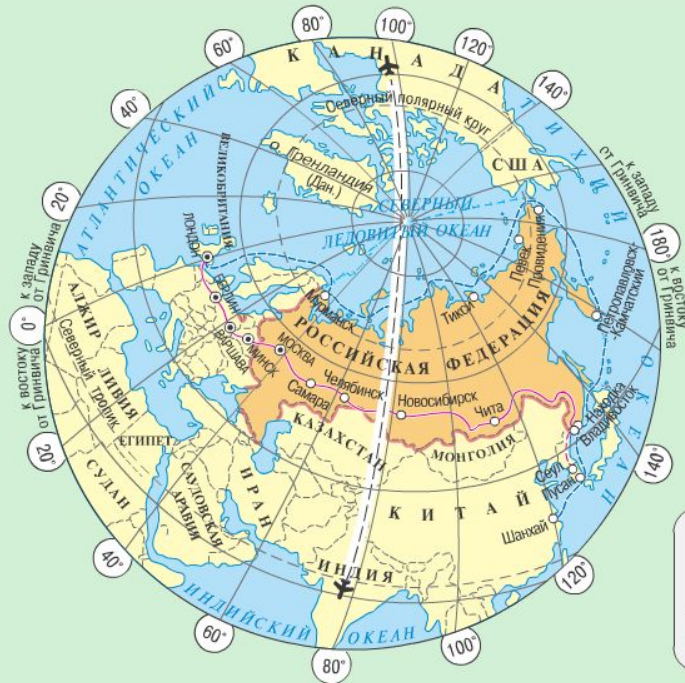
Слайд-подсказка



В чём заключаются особенности транспортного положения России?

Слайд-подсказка

Основные транзитные пути через территорию России



Основные транзитные пути

- Морской
- Железнодорожный
- - - Воздушный (проектируемый)
- - - Проектируемая железная дорога

❖ Что значит транзитные пути?

Ответ. Путь проходит через территорию какой-либо страны, в данном случае через территорию России.

❖ Между странами каких регионов расположена территория России?

Ответ. Между странами Европы, Азии и Северной Америки.

В чём заключаются особенности транспортного положения России?

Железнодорожный транспорт России



Автомобильные дороги России



❖ Во всех ли районах России развита транспортная инфраструктура?

Ответ. Нет, во многих частях страны слабо развита транспортная инфраструктура, низкое качество транзитных дорог.

В чём заключаются особенности транспортного положения России?



Ответ. Наличие у России Северного морского пути.

В чём заключаются особенности транспортного положения России?



Различная ширина железнодорожной колеи в странах бывшего СССР и Европе .

Особенности транспортного положения России



Удалённость от основных морских магистралей в Атлантическом, Индийском и Тихом океанах

Различная ширина железнодорожной колеи в странах бывшего СССР и Европе

Транзитное положение
Запад – Восток,
Европа – Азия

Наличие у России
Северного
морского пути (СМП)

Слаборазвитая
транспортная инфраструктура
во многих частях страны,
низкое качество
транзитных дорог

Дополнительные сложности при перевозке грузов из Европы и в Европу

Для реализации возможности транзита товаров требуются очень большие инвестиции в инфраструктуру

Большой потенциал для доставки товаров из Америки и Азии в Европу

Удобная возможность для связи между восточными и западными регионами России, возможность транзита грузов между Европой, Азией и Америкой

Высокая стоимость экспортных и импортных перевозок

Невысокий современный уровень грузооборота

Замедление развития периферийных районов

Геополитическое положение России



- Какой уровень социально-экономического развития государств соседствующих с Россией?
- Между какими регионами расположена Россия?

Особенности геополитического положения России



Особенности геополитического положения России

Положительные особенности

Большое количество соседей с разным уровнем экономического развития

Транзитное положение между Европой и Азией

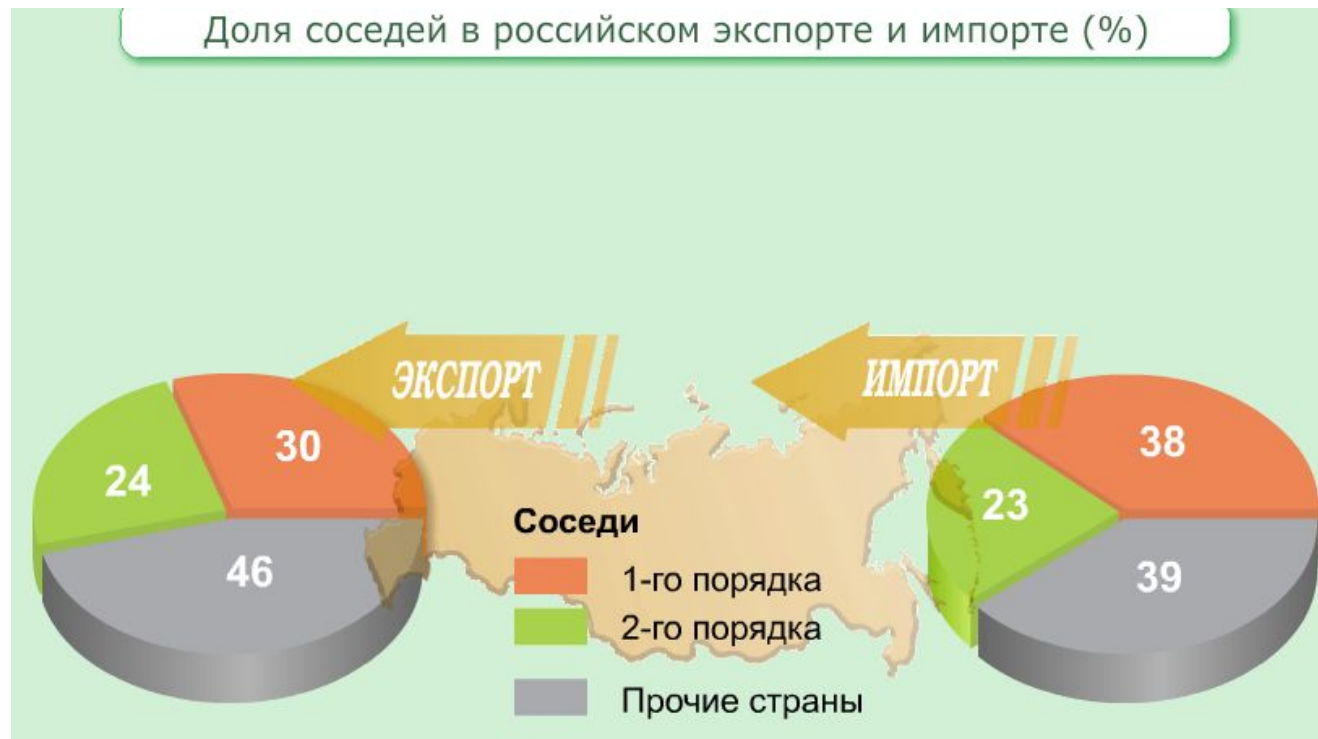
Отрицательные особенности

Нестабильность в пограничных районах и сложные политические отношения с рядом государств

Высокоразвитые соседи составляют конкуренцию на мировом рынке

Соседское положение

Большое число соседей, безусловно, выгодно для страны, поскольку позволяет устанавливать с ними разнообразные экономические связи. Выгодно и то, что уровень развития хозяйства наших соседей существенно различается. Это расширяет возможности для поставки российских товаров на рынки соседних стран. Однако выгоды соседского положения используются Россией пока в недостаточной степени.



Номенклатура *«Географическое положение России»:*

Крайние точки: мыс Флигели, мыс Челюскин, полуостров Таймыр, гора Базардюзю, Кавказ, Гданьский залив, Балтийская коса, город Калининград, мыс Дежнева, Кольский полуостров, Финский залив, ;

Моря: Баренцево, Белое, Лаптевых, Карское, Восточно-Сибирское, Чукотское, Берингово, Охотское, Японское, Балтийское, Черное, Азовское, Каспийское море-озеро, Пенжинская губа, Обская губа;

Архипелаги: Земля Франца-Иосифа, Новая Земля, Новосибирские острова, острова Северная Земля, острова Врангеля, остров Сахалин, острова Курильские; полуостров Камчатка, Ямал.

Проливы: Карские Ворота, Маточкин Шар, Вилькицкого, Дмитрия Лаптева, Лонга, Берингов пролив, пролив Лаперуза, Татарский пролив, пролив Кунаширский.

Спасибо за внимание !