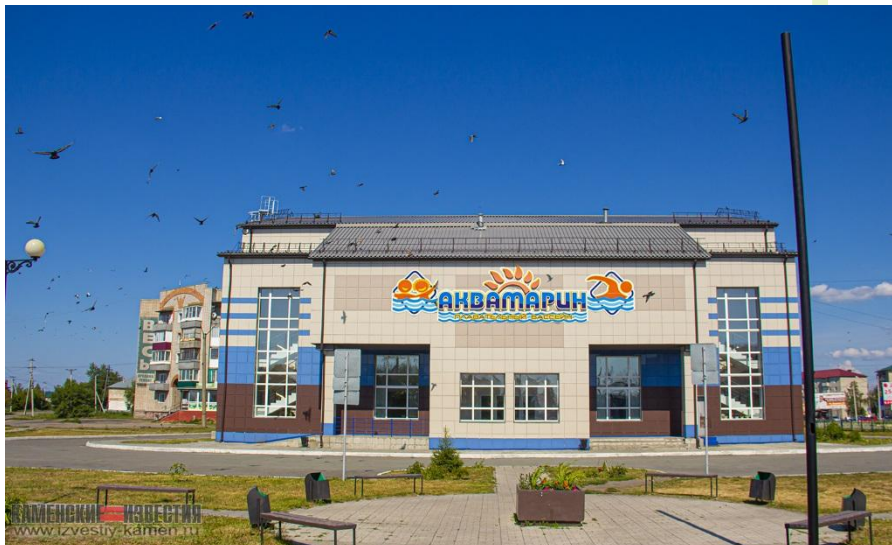


Каменский район Алтайского края



Площадь: 3666 м²

Административный центр: город Камень-на-Оби.

Население: 51796 чел.

В районе 33 населенных пункта. По территории района протекает река Обь, имеется группа озер.

Функционируют **15 школ, 7 дошкольных образовательных организации, 1 учреждение дополнительного образования.**

Другие объекты социальной инфраструктуры:

Детская школа искусств, детская художественная школа, музыкальные школы, централизованная клубная система, централизованная библиотечная система, районный краеведческий музей, бассейн.

Культурно-исторические ресурсы: Город Камень-на-Оби имеет богатую историю, основная часть которой связана с развитием купечества.

Медицинское обслуживание: На территории города Камень-на-Оби находится центральная районная больница (с межрайонным медицинским центром), взрослая и детская поликлиники.





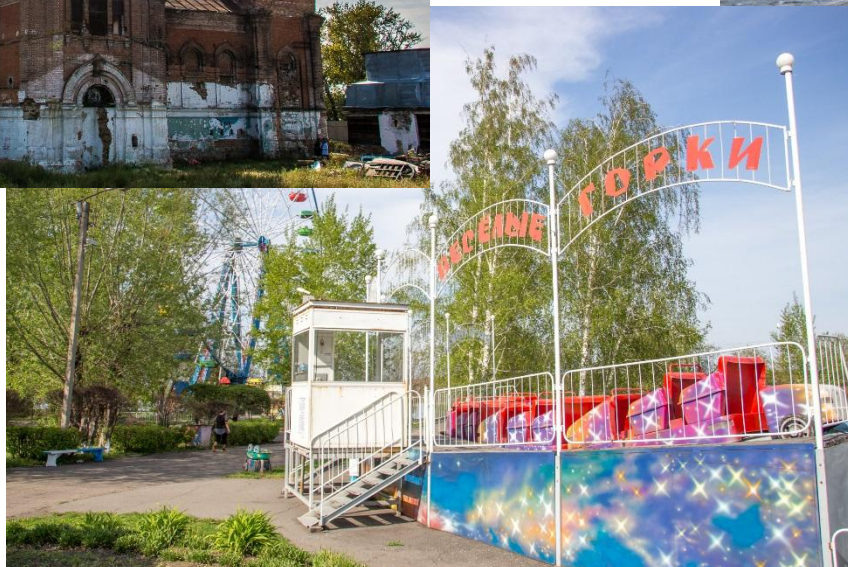
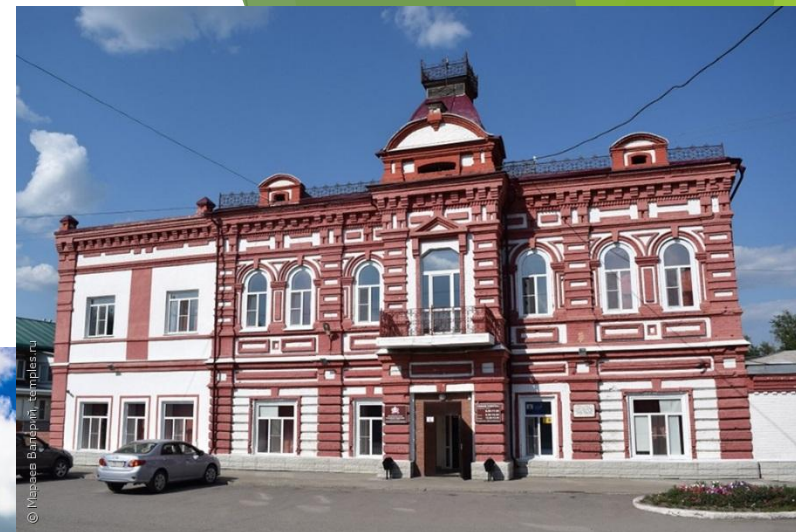
Транспортное сообщение между городами
Барнаул – Камень-на-Оби - Новосибирск
автобусное и железнодорожное, расстояние
между городами - 200 км



Через город проходит
автодорога регионального
значения [Р380 Новосибирск](#)
Камень-на-Оби - Барнаул



В начале XX века город поражал размахом строительства купеческих торговых домов, магазинов и учреждений, некоторые из них можно увидеть и сегодня, в том числе и культовое сооружение – Богоявленскую



Парк культуры и отдыха расположен в центральной части города. Работает в период с мая по октябрь.. На территории парка расположены аттракционы, летнее кафе, сувенирные отделы

Вакансии педагогических работников в образовательных учреждениях района:

МБОУ «СОШ № 1»:

- ❖ Учитель английского языка (нагрузка 30 часов)

МБОУ «Лицей № 2»:

- ❖ Учитель информатики (нагрузка 18 часов)

МБОУ «Гимназия № 5»:

- ❖ Учитель немецкого языка (основная нагрузка 24 часа, дополнительная 6 часов английский язык);
- ❖ Учитель информатики (основная нагрузка 26 часов, дополнительная 6 часов физика)

МБОУ «Корниловская СОШ»:

- ❖ Учитель химии и биологии (основная нагрузка 20 часов);
- ❖ Учитель математики (основная нагрузка 18 часов)

МБОУ «Луговская СОШ»:

- ❖ Учитель физической культуры (основная нагрузка 30 часов)

МБОУ «Рыбинская СОШ»:

- ❖ Учитель русского языка и литературы (основная нагрузка 28 часов)

МБОУ «Столбовская СОШ»:

- ❖ Учитель начальных классов (основная нагрузка 20 часов)

Меры поддержки молодым специалистам:

- ❖ Возможность получения выплаты в размере 1 млн. рублей в рамках программы «Земский учитель» в 2021 году;
- ❖ Возможность получения краевого единовременного пособия (для учителей малокомплектных и малочисленных школ в размере 250 и 170 тыс. рублей);
- ❖ Компенсация коммунальных услуг (для работающих в сельской местности) 2160 рублей ежемесячно;
- ❖ Выплаты муниципальных «подъемных» в размере 15 тыс. рублей (единовременно);
- ❖ Выплата ежемесячной надбавки к заработной плате в размере до 30% от оклада в течение первых трех лет работы.
- ❖ Предоставление муниципального жилья

Меры методической поддержки молодого учителя



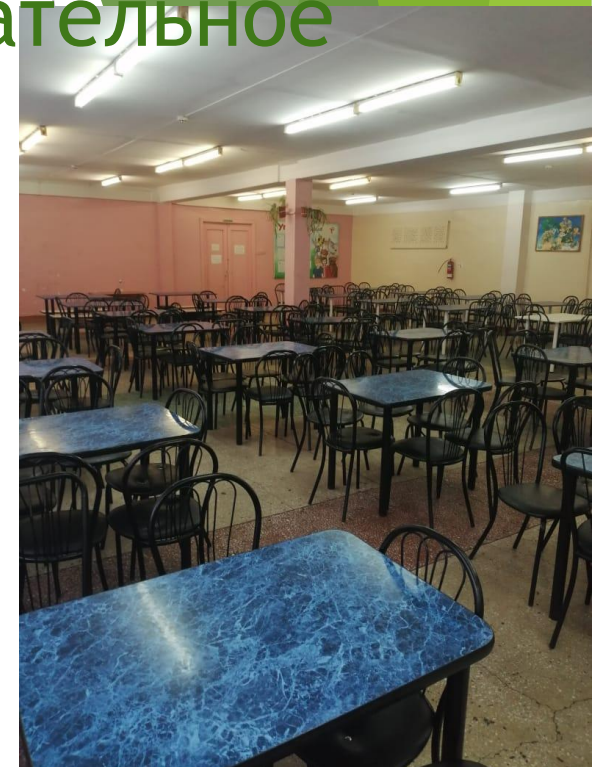
Муниципальное методическое объединение «Школа молодого педагога»

Руководитель – Николаенко Екатерина Петровна, учитель биологии МБОУ «СОШ №1»

Деятельность МО направлена на:

- ❖ создание условий для мотивации к личностному развитию, самореализации, профессиональному росту молодых педагогов;
- ❖ ускорение процесса профессионального становления молодого специалиста путем оказания методической, психологической, информационной поддержки;
- ❖ приобретение молодыми педагогами практического опыта педагогического проектирования и освоение современных образовательных технологий.

Сведения об образовательных учреждениях Каменского района, имеющих вакансии Муниципальное бюджетное общеобразовательное учреждение «СОШ №1»



Муниципальное бюджетное общеобразовательное учреждение «СОШ №1»

Школа основана в 1985 году.

Контактный телефон: 8(38584)22159

Место нахождения: г. Камень-на-Оби, ул. Куйбышева, 48а

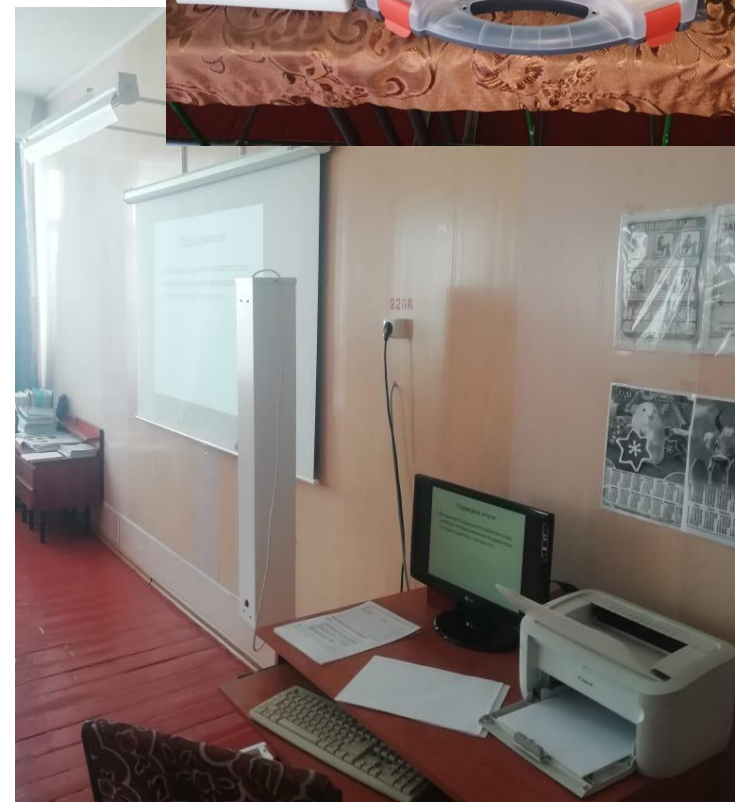
Контактная информация: директор
Ляпин Александр Александрович

Адрес электронной почты:

oo1063@mail.ru

Адрес сайта:

<https://fil-o-log.ucoz.ru/>



Муниципальное бюджетное общеобразовательное учреждение «Лицей №2»



Школа основана в 1966 году.

Контактный телефон: 8(38584)22579

Место нахождения: г. Камень-на-Оби, ул. Мамонтова, 20

Контактная информация: директор

Михайленко Лариса Геннадьевна

Адрес электронной почты:

oo1066@mail.ru

Адрес сайта:

<https://oo1066.ucoz.ru/>



Муниципальное бюджетное общеобразовательное учреждение «Гимназия № 5 имени Е. Е. Парфенова»



Гимназия основана в 1937 году.

Контактный телефон: 8(38584)22446

Место нахождения: г. Камень-на-Оби, ул. Некрасова, 2

Контактная информация: директор

Варавин Юрий Васильевич

Количество обучающихся 781

8 (385 84) 2-24-56

Адрес электронной почты:

oo1068@mail.ru

Адрес сайта: <http://gymnasium5.edu22.info>



Муниципальное бюджетное общеобразовательное учреждение «Корниловская средняя общеобразовательная школа»

Транспортная доступность - 35 км. от города
Камень-на-Оби
В настоящее время школа размещается в трехэтажном здании, которое было построено в 1979 году
Капитальный ремонт здания школы в 2016-2018 годы



Наличие социальной инфраструктуры: «Культурно-досуговый центр», почтовое отделение, отделение сбербанка, сельская библиотека, амбулатория, средняя школа, детский сад (2 группы)



Сведения об образовательной организации

Муниципальное бюджетное общеобразовательное учреждение «Корниловская средняя общеобразовательная школа»

Директор Плющева Наталья Петровна

Количество обучающихся: 182 человек

Адрес: Алтайский край, Каменский район, село Корнилово,
улица Каменская, 82

Телефон: 8(385)-84 -77-3-46

e-mail: kornilovoschool@mail.ru

Адрес сайта в Интернете: <http://moukornilovo.ucoz.ru/>



Муниципальное бюджетное общеобразовательное учреждение «Луговская средняя общеобразовательная школа»

Село Луговое расположено в 36 км от города Камень-на-Оби, в 150 км от краевого центра (города Барнаула) добраться до села можно автобусом.



На территории села функционируют: Администрация Плотниковского сельсовета, МБУК «КИЦ» Луговской сельский клуб, детская школа искусств, Луговская сельская библиотека, АЗС, Алтайский филиал ОАО Сибирьтелеком, филиал фельдшерско-акушерского пункта КГБУЗ «Каменская ЦРБ», ФГУП Почта России
Образовательные учреждения – МБОУ «Луговская СОШ», Луговской Детский сад



Адрес: Село Луговое, ул. Школьная, 2
Директор: Тинякова Наталья Николаевна

Количество учащихся - 76 человек.

Количество педагогов – 15

Телефон 8-385-84-73-5-16

Электронная почта: [lugshkola@mail.ru](mailto:lughkola@mail.ru)

Адрес сайта: <https://moulugovoe.ucoz.ru/>



Муниципальное бюджетное общеобразовательное учреждение «Рыбинская средняя общеобразовательная школа»

Село Рыбное
расположено в 25 км от
города Камень-на-Оби, в
160 км от краевого
центра (города
Барнаула) в 180 км от
города Новосибирска
(автобусное сообщение
до г. Камень-на-Оби)



На территории села функционирует 28 предприятий и учреждений:

Производственные предприятия – ООО «Рыбинское», ООО «Каменский лесхоз», ООО «Птицевод», 6 торговых точек, отделение сбербанка, почтовое отделение.

Образовательные учреждения – МКОУ «Рыбинская СОШ», детский сад «Березка», школа искусств, врачебная амбулатория, аптечный пункт, культурно-досуговый центр.



Адрес: Село Рыбное, ул.
Комсомольская, 2
Директор: Хох Игорь Николаевич



Телефон 8-385-84-74-5-24

Электронная почта: rubnoe@mail.ru

Адрес сайта: <http://rubnoe.moy.su>

Муниципальное бюджетное общеобразовательное учреждение «Столбовская средняя общеобразовательная школа»

Село Столбово находится в 25 км от города Камень-на-Оби, на правом берегу реки Оби

Транспортное сообщение:

В летний период – водный транспорт

В зимний период – ледовая переправа



Директор: Аржанникова Наталья Владимировна, тел.8(38584)76516

Адрес электронной почты: stolbovoschool@rambler.ru

Адрес сайта: <http://sh-stolbovo-kmn.edu22.info/>

Количество обучающихся 173 человек

В школе имеется: Библиотечно-информационный центр оснащен интерактивной доской, компьютерами и ноутбуком, актовый зал.



Столовая на 72 посадочных места, мастерские, пришкольный участок площадью 0,5 га, спортивный зал, стадион.

Все учебные кабинеты оснащены компьютерами и мультимедийными проекторами