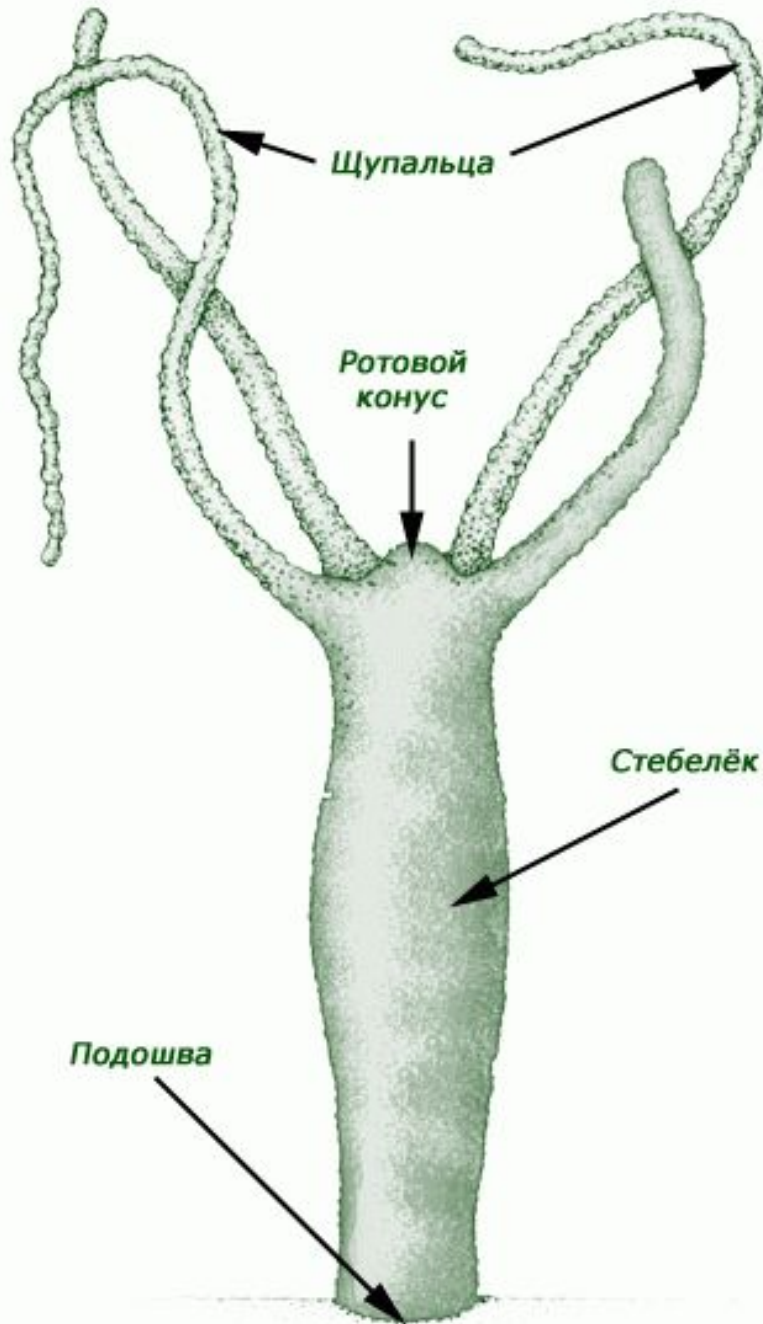


ТИП КИШЕЧНОПОЛОСТНЫЕ



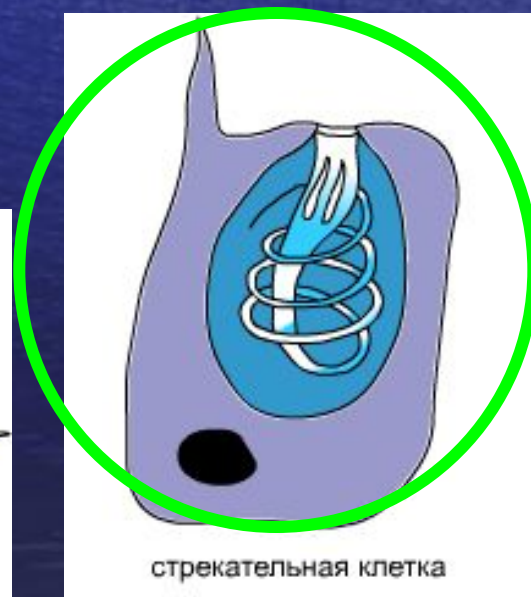
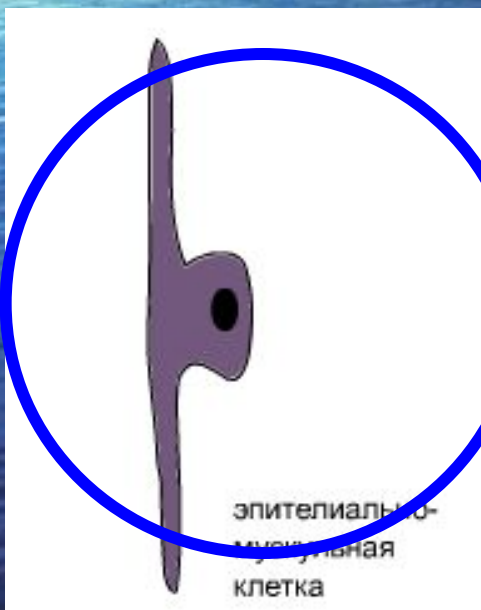
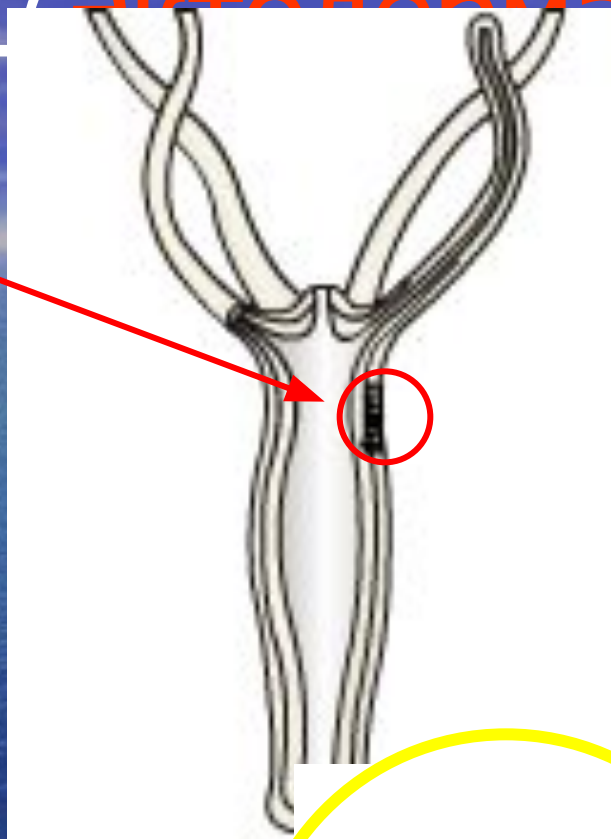
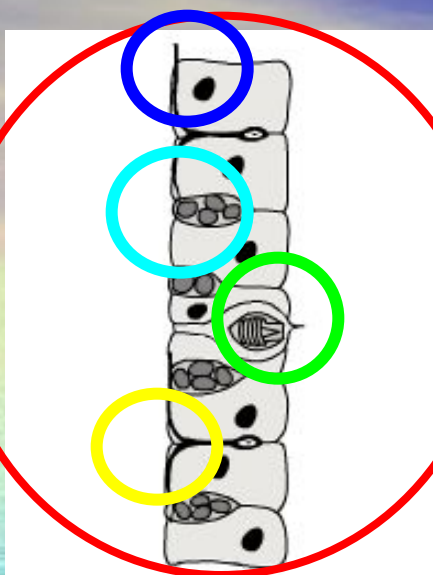
Внешнее строение гидры



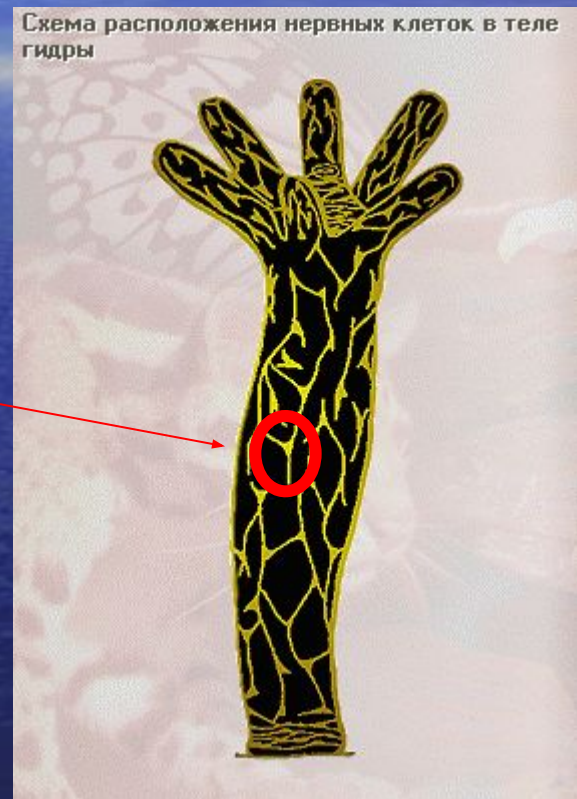
Абраам Трамбле

Наружный слой клеток

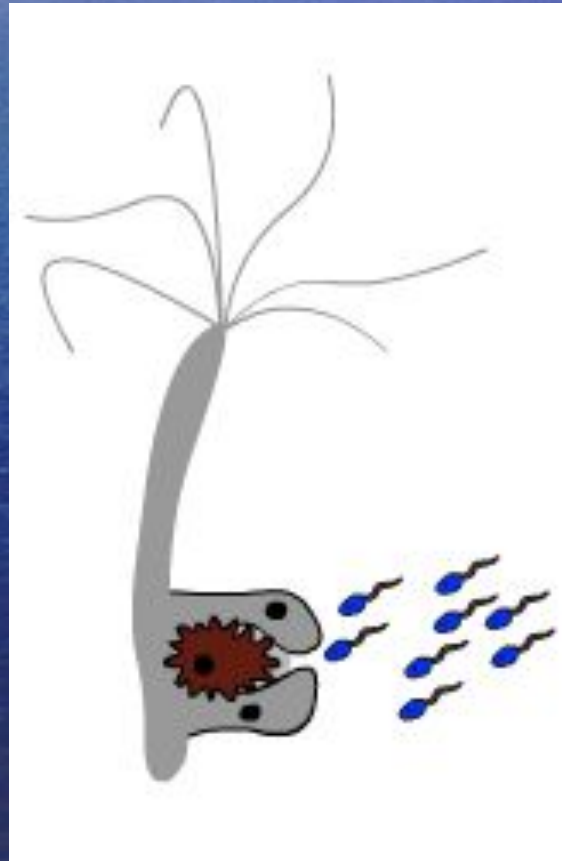
(Эктодерма)



Нервное сплетение



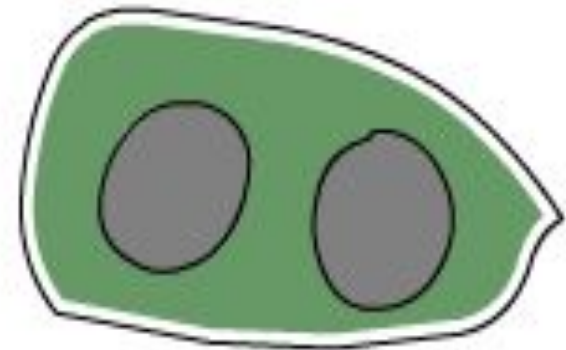
Половые клетки гидры



Регенерация



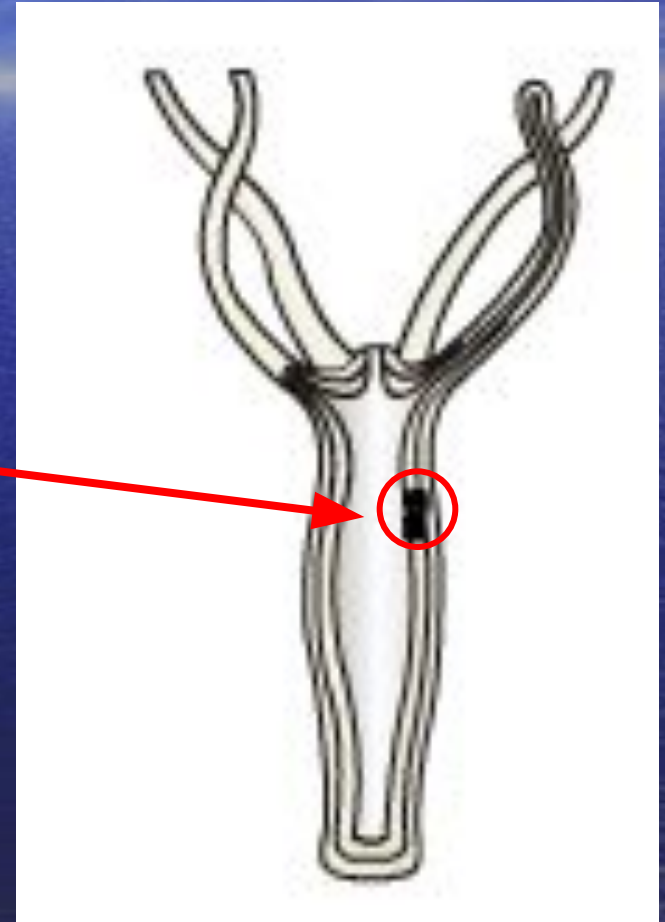
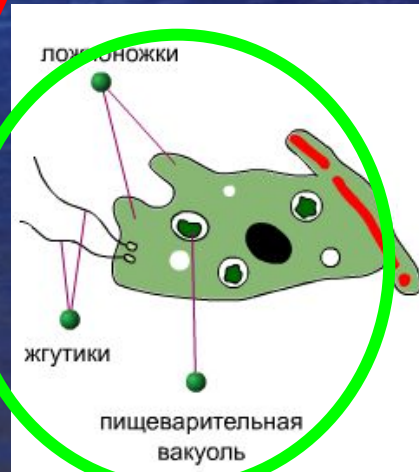
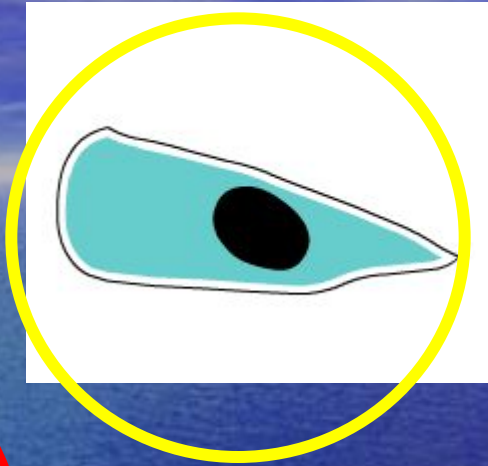
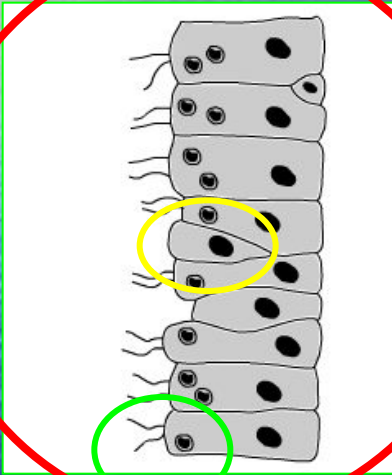
Второй подвиг Геракла –
борьба с Лернейской гидрой



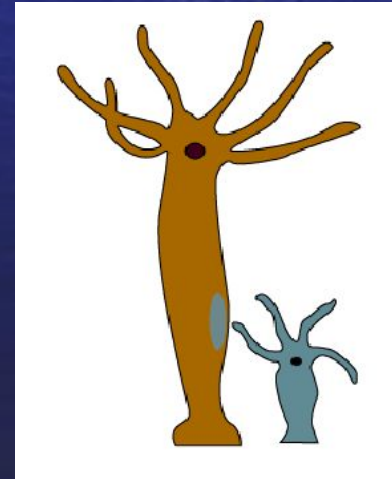
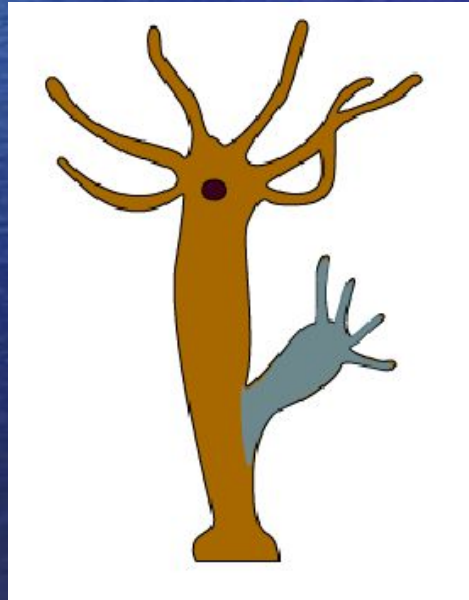
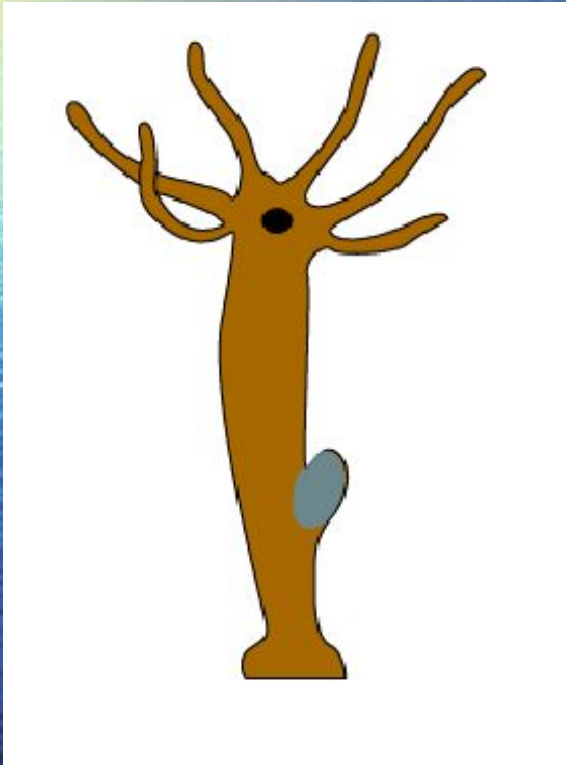
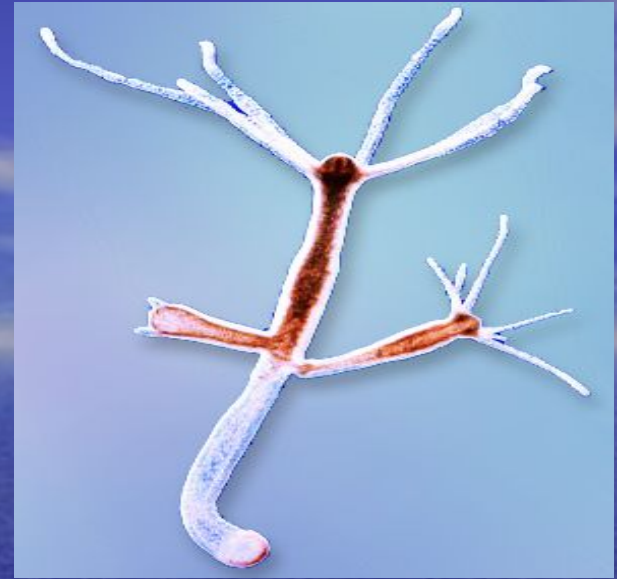
промежуточная клетка

Внутренний слой клеток (Энтодерма)

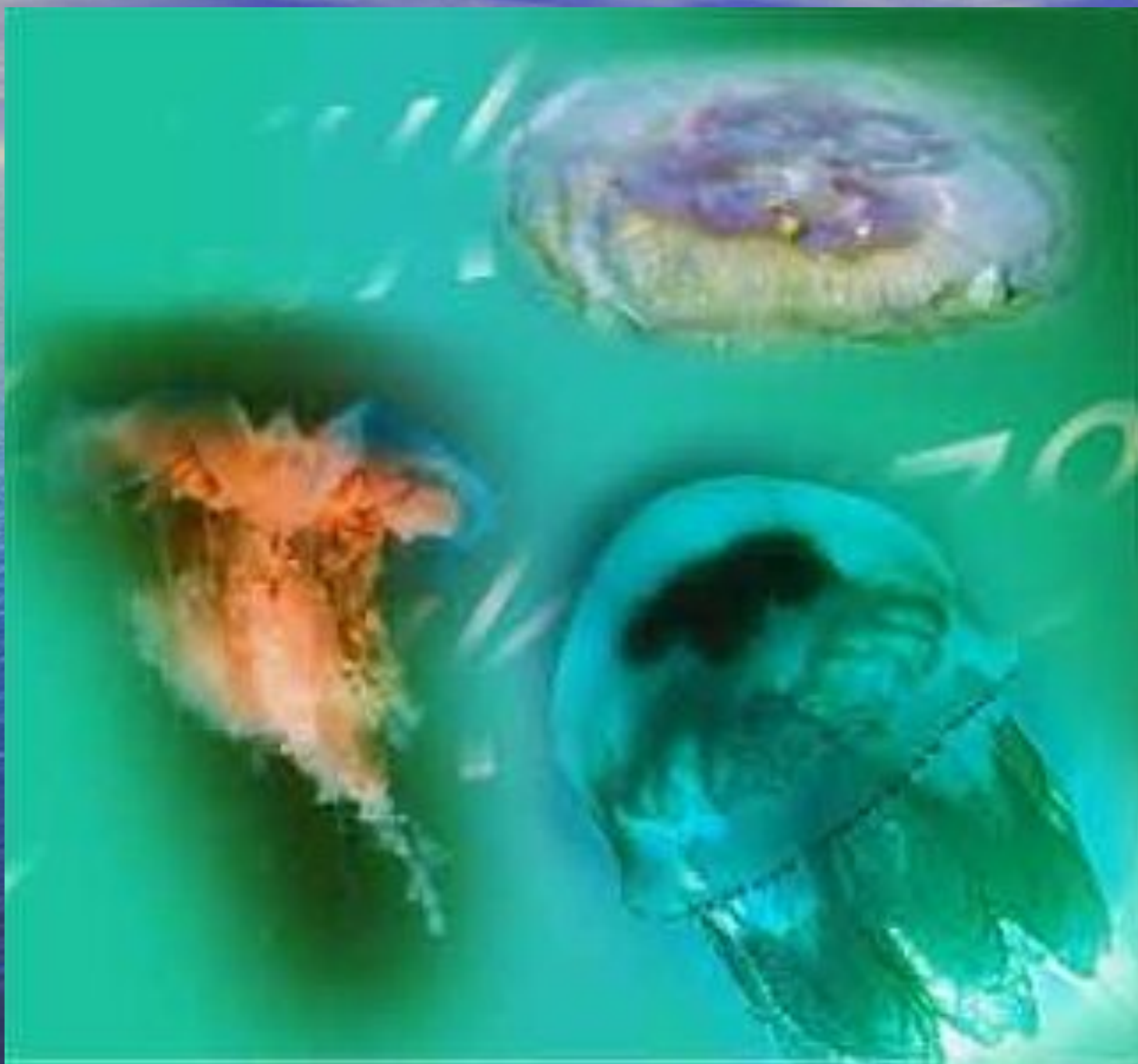
Железистая клетка



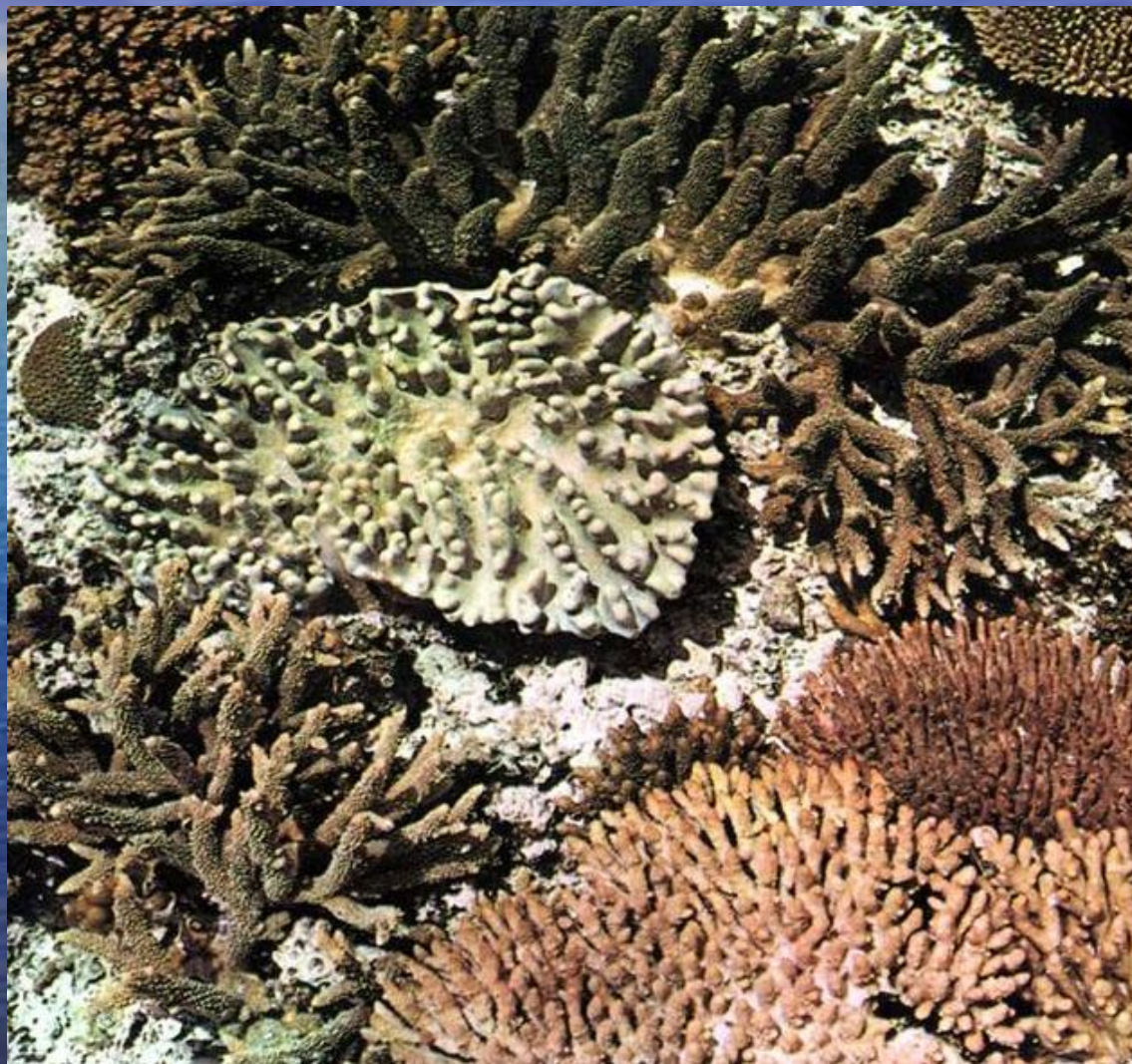
Бесполое размножение гидры



ТИП КИШЕЧНОПОЛОСТНЫЕ



Кораллы



ТИПЫ КЛЕТОК ЭКТОДЕРМЫ И ЭНТОДЕРМЫ И ИХ ФУНКЦИИ

Слои клеток	Типы клеток	Функции клеток
Эктодерма	Эпителиально-мышечные	Передвижение гидры
	Стрекательные	Парализация добычи и защита от врагов
	Нервные	Обеспечивают чувствительность
	Половые	Размножение
	Промежуточные	Регенерация частей тела
Энтодерма	Пищеварительно-мышечные	Пищеварение и передвижение
	Железистые	Пищеварение

- Составьте синквейн по теме :
«Кишечнополостные»

- 1 строка – название синквейна – Рыбы
- 2 строка – два прилагательных
- 3 строка – три глагола
- 4 строка – фраза на тему синквейна
- 5 строка – существительное