

Алгебра

9 класс

*Учитель математики
МОУ Андреевской СОШ
Самойлова Л. И.*



Тема урока:

Решение задач


Тип урока

*Интегрированный урок
с использованием
дидактической игры*



Цель урока

*Реализация НРК через
решение текстовых
задач*



*Есть просто храм,
Есть храм науки,
А есть природы храм*

Этапы урока

**Викторина
«Мой край в
цифрах
и фактах»**

**Дидактическая игра
«Крестики-нолики»**

**Творческое
домашнее задание
«Урожай-2006»**

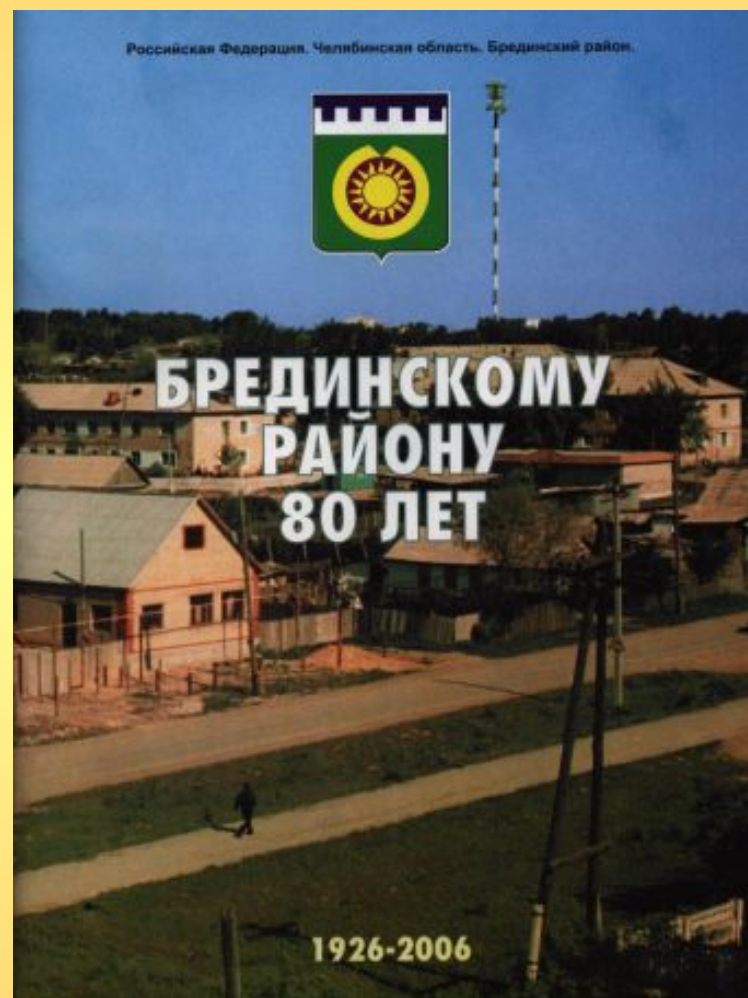
**Заключительный
этап
Рефлексия**

Викторина

1. В честь какого святого апостола назван наш поселок?
2. В каком году был образован поселок Андреевский?



3. Когда был организован поселок Бреды, как административный центр района?
4. На водоразделе каких рек расположен Южный Урал?
5. Какова площадь Брединского района?
6. Количество населенных пунктов
7. Количество озер
8. Количество рек



9. Как называется музей-заповедник «Страна городов»



Карта и схема раскопа поселения Аркаим:
1 — площадь; 2 — внутренний круг жилищ; 3 — основание внутренней оборонительной стены; 4 — круговая улица; 5 — ровик ливневой канализации; 6 — внешнее кольцо жилищ; 7 — основание внешней оборонительной стены; 8 — основания радиальных стен; 9 — юго-западный вход; 10 — северо-западный вход (главный). В жилищах помечены колодцы и хозяйственные ямы

Игра «Крестики-нолики»

Вспомни		Реши задачу
!	Помоги Земле	Созерца ние природы
Чёрный ящик		Помоги другу

Конкурс «*Реши задачи*»

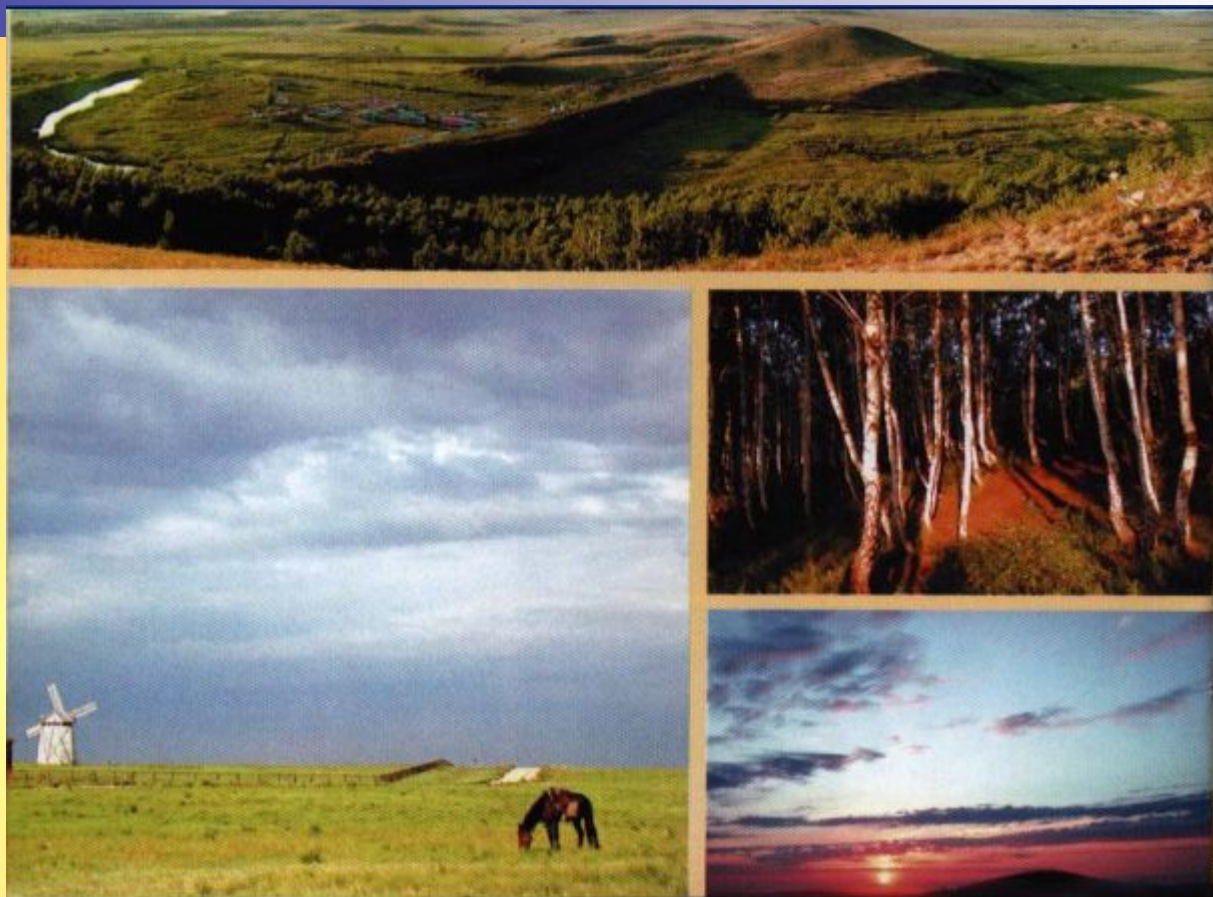
- Задача 1.

Площадь Брединского района 5200 км², а площадь Аркаима–2 га.

Сколько процентов занимает площадь Аркаима от площади района?

**Аркаим-ЭТО
степь, и холмы
и поля,
Аркаим-ЭТО
русская наша
Земля.**

**Аркаим-ЭТО
ширь и полёт
для души...
Здесь никто,
никогда,
никуда не
спешит.**



- На Урале 69 тысяч рек. Это 3% от общего количества рек России. Из них 13 лишена жизни.

Задание: - Поставьте разные вопросы к задаче. (Выбираем 2 из предложенных)

- Как найти число по его дроби?**
- Решить задачу удобным способом**

Конкурс «Помоги Земле»

- Каждую осень одна рыбка выбрасывает в нерест 3200 икринок. Весной из них рождается 640 мальков. За год уцелеет только 64 малька. Найдите процент смертности рыб за год жизни в озере.

Конкурс «*Помоги другу*»

- - Глубина Аральского моря изменилась за последние десятилетия от 51м до 43м
Найдите изменение величины в процентах.

Конкурс «*Природа любит и исцеляет нас*»

Предлагаем лечебный рецепт «Эликсира молодости» (Решить задачу по краткой записи:

Помидоры - в 2 раза больше, чем капуста

Капуста - ?

Лук - в 5 раз меньше, чем капуста

Всего: 320 гр эликсира

Сколько грамм помидор, капусты и лука следует взять?

Конкурс «*Созерцание природы*»



Конкурс «*Чёрный ящик*»

- 1. Площадь Андреевского сельского поселения 30863 га.
Из них занято сенокосом – 2103 га.
Сколько процентов составляют сенокосные угодья от
всей площади?**
- 2. ООО СП «Сплав» в 2006 году исполнится 15 лет.
На день образования в их владение перешло 164 га
пашни
А сегодня пашня составляет – 9000 га
Сенокосных угодий – 2000 га
Вычислите на сколько % произошло увеличение
пропашных и сенокосных угодий.**