
Проверочная работа

Анализаторы

**1. Глаз человека от пыли и
соринок защищен**

- 1) хрусталиком**
- 2) бровями**
- 3) веками и ресницами**
- 4) радужной оболочкой**

**1. Возникновению
близорукости
способствует чтение**

- 1) черно-белого текста**
 - 2) текста в движущемся
транспорте**
 - 3) текста, расположен-
ного от глаз на рас-
стоянии
30—35 см**
 - 4) сложного текста**
-

2. Какова причина возникновения близорукости?

- 1) помутнение хрусталика**
- 2) повреждение зрительного нерва**
- 3) нарушение в зрительной зоне коры головного мозга**
- 4) уменьшение способности хрусталика изменять кривизну**

2. Приспособленность хрусталика глаза человека к близкому и дальнему видению предметов состоит в

- 1) способности передвигаться в глазной камере**
- 2) эластичности и способности изменять форму благодаря ресничной мышце**
- 3) том, что он имеет форму двояковыпуклой линзы**
- 4) расположении перед стекловидным телом**

3. Зрительные рецепторы у человека расположены в

- 1) хрусталике**
- 2) стекловидном теле**
- 3) сетчатке**
- 4) зрительном нерве**

3. Нервные импульсы в органе слуха человека возникают

- 1) в улитке**
- 2) в среднем ухе**
- 3) на барабанной перепонке**
- 4) на перепонке овального окна**

4. Различение силы, высоты и характера звука, его направления происходит благодаря раздражению

- 1) клеток ушной раковины и передаче возбуждения на барабанную перепонку**
- 2) рецепторов слуховой трубы и передаче возбуждения в среднее ухо**
- 3) слуховых рецепторов, возникновению нервных импульсов и передаче их по слуховому нерву в МОЗГ**

4. Изменения в полукружных каналах приводят к

- 1) нарушению равновесия**
- 2) воспалению среднего уха**
- 3) ослаблению слуха**
- 4) нарушению речи**

5. В какую область коры больших полушарий поступают нервные импульсы от рецепторов слуха?

- 1) затылочную 2) теменную**
- 3) височную**
- 4) лобную**

5. За барабанной перепонкой органа слуха человека расположены:

- 1) внутреннее ухо**
 - 2) среднее ухо и слуховые косточки**
 - 3) вестибулярный аппарат**
 - 4) наружный слуховой проход**
-

6. Давление на барабанную перепонку, равное атмосферному, со стороны среднего уха обеспечивается у человека

- 1) слуховой трубой**
- 2) ушной раковиной**
- 3) слуховыми косточками**
- 4) перепонкой овального окна**

6. Слепое пятно – это место на сетчатке, где

- 1) находятся колбочки и палочки**
- 2) находятся только колбочки**
- 3) находятся только палочки**
- 4) выходит зрительный нерв**

7. Какие заболевания глаза относятся к инфекционным:

- 1) травма глаза;**
- 2) близорукость;**
- 3) конъюнктивит**
- 4) катаракта**

7. Катаракта – это:

- 1) помутнение роговицы;**
 - 2) помутнение хрусталика;**
 - 3) помутнение стекловидного тела**
 - 4) воспаление конъюнктивы**
-

8. Установите, в какой последовательности световые сигналы передаются к зрительным рецепторам:

- А) хрусталик;**
- Б) роговица;**
- В) палочки и колбочки на сетчатке;**
- Г) зрачок;**
- Д) стекловидное тело**

8. Установите последовательность прохождения света, а затем и нервного импульса через структуры глаза.

- А) Зрительный нерв**
- Б) Палочки и колбочки**
- В) Стекловидное тело**
- Г) Хрусталик**
- Д) Роговица**
- Е) Зрительная зона коры мозга**

9. Установите соответствие анализатора с некоторыми его структурами

Анализатор

- А) Зрительный**
- Б) Слуховой**

Структуры анализатора

- 1) Улитка**
- 2) Наковальня**
- 3) Стекловидное тело**
- 4) Палочки**
- 5) Колбочки**
- 6) Евстахиева труба**

9. Установите соответствие между частями глаза и структурами, их составляющими

Структуры

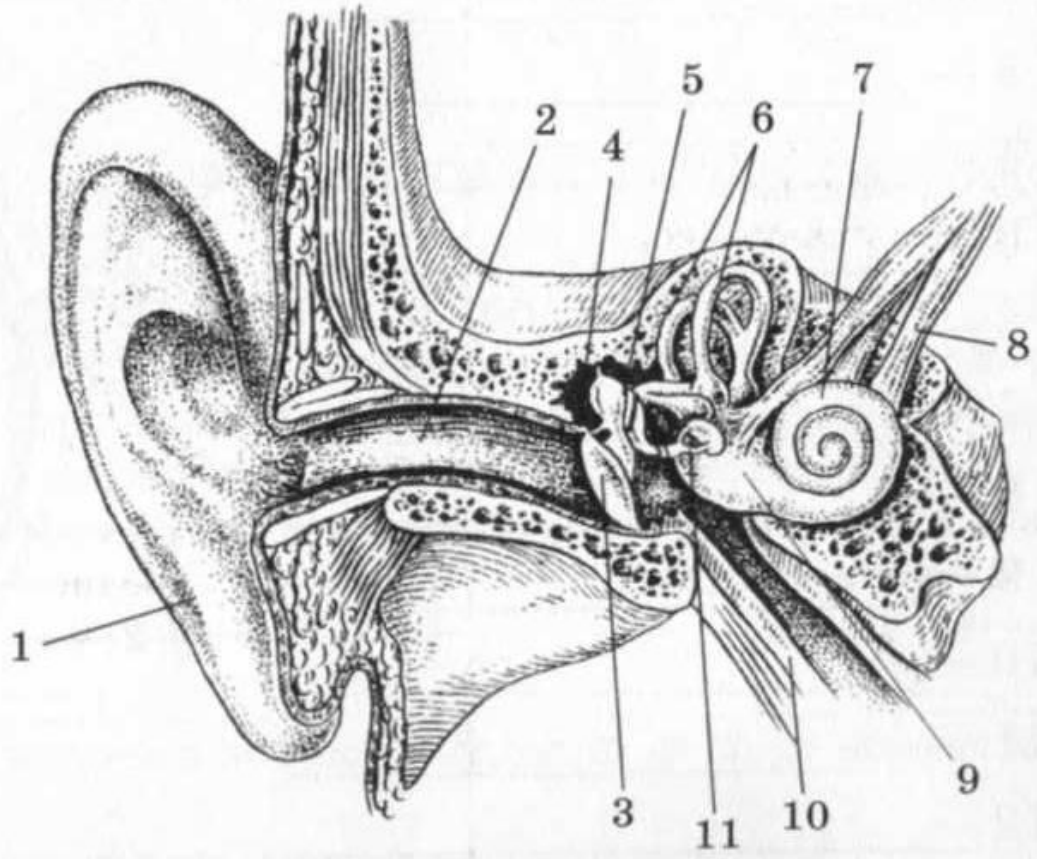
- А) вспомогательный аппарат глаза**
- Б) глазное яблоко**

Части

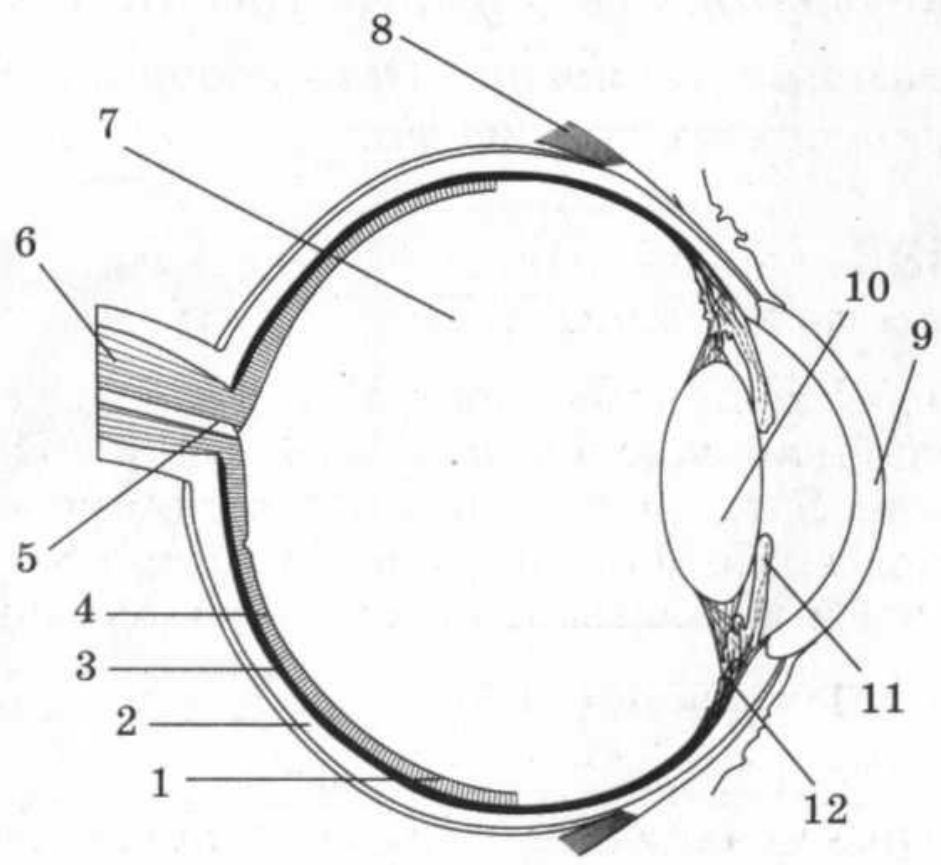
глаза

- 1) веки**
- 2) зрачок**
- 3) слёзные железы**
- 4) стекловидное тело**
- 5) роговица**
- 6) ресницы**

- 1 — _____
- 2 — _____
- 3 — _____
- 4 — _____
- 5 — _____
- 6 — _____
- 7 — _____
- 8 — _____
- 9 — _____
- 10 — _____
- 11 — _____



- 1 — _____
- 2 — _____
- 3 — _____
- 4 — _____
- 5 — _____
- 6 — _____
- 7 — _____
- 8 — _____
- 9 — _____
- 10 — _____
- 11 — _____
- 12 — _____



Дайте развернутый ответ на вопросы

- 1. Почему говорят, что глаз смотрит, а мозг видит?**
 - 2. Почему нельзя есть очень горячую пищу?**
- 1. Какие причины могут вызвать нарушение слуха? Предложите меры профилактики снижения слуха**
 - 2. Почему нельзя пользоваться чужими очками?**
-