

Синдром Папийона- Лефевра

Выполнила:
студентка 5 курса 3 группы
стоматологического ф-та
Бонченкова А.Ф.

Синдром Папийона-Лефевра

- прогрессирующее наследственное заболевание, передающееся аутосомно-рецессивным путем, которое относят также и к кератодермии.
- Развивается в раннем возрасте. У взрослых встречается редко.

- Изменения в пародонте характеризуются резко выраженным прогрессирующим деструктивно-дистрофическим процессом. Они сочетаются с резко выраженным гиперкератозом, образованием трещин

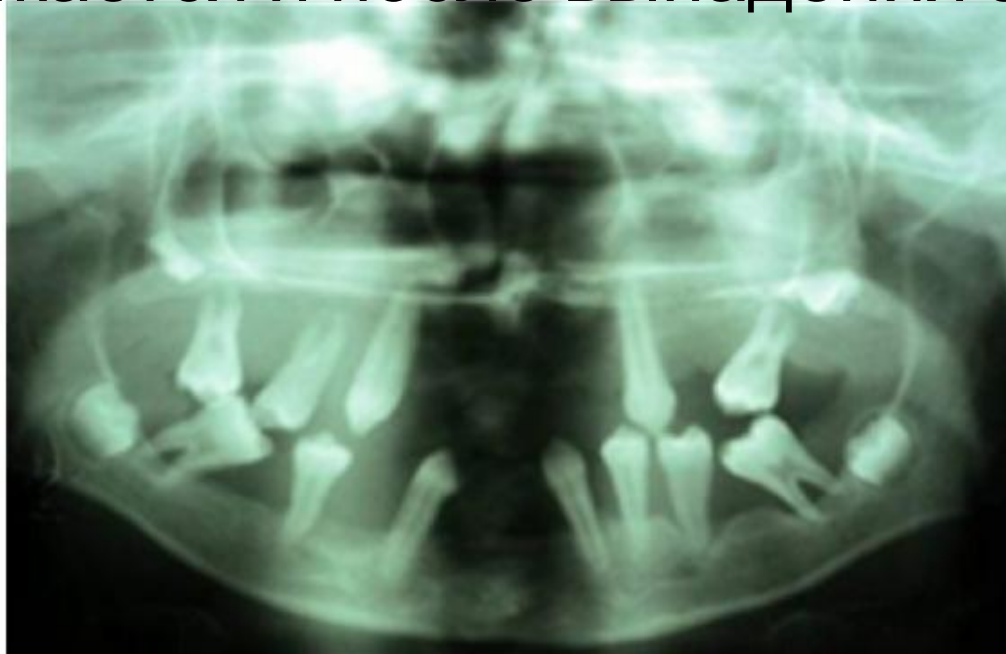
и преддверных



- В полости рта наблюдаются симптомы хронического генерализованного пародонтита, сопровождающегося гиперемией и отеком слизистой оболочки десны вокруг молочных зубов с образованием глубоких пародонтальных карманов, содержащих серозно-гнойный экссудат. Процесс прекращается после полного лизиса альвеолярного отростка.



- **На рентгенограмме** определяется деструкция костной ткани альвеолярного отростка с образованием кист, воронкообразных углублений, приводящих к выпадению молочных зубов, а после и постоянных. Деструкция и лизис костной ткани альвеолярного отростка продолжается и после выпадения зубов.



Спасибо за внимание!