

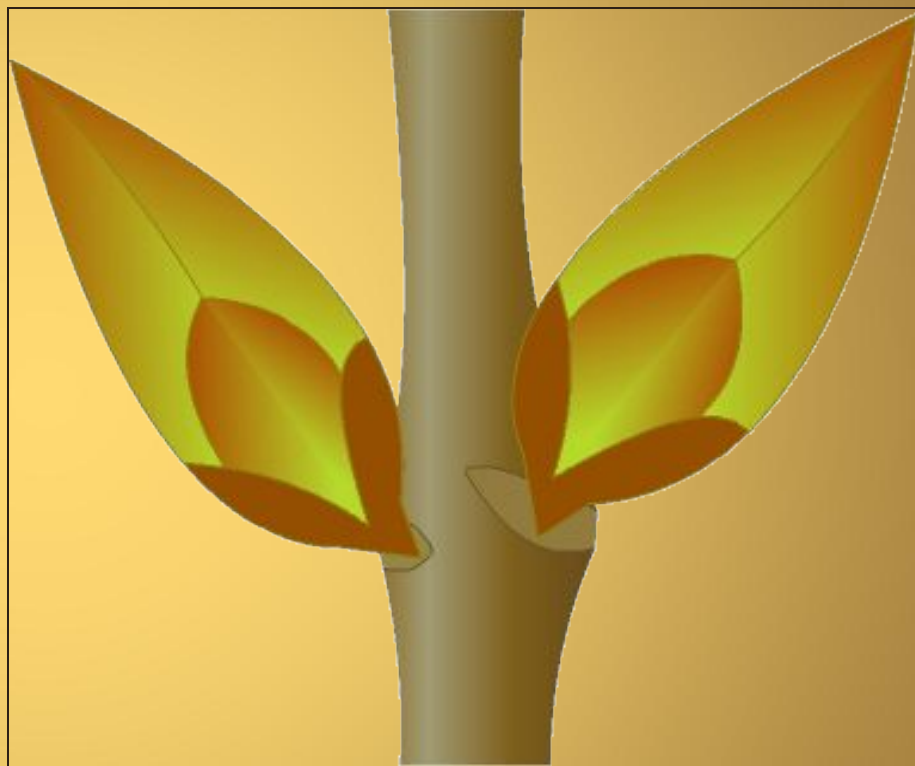
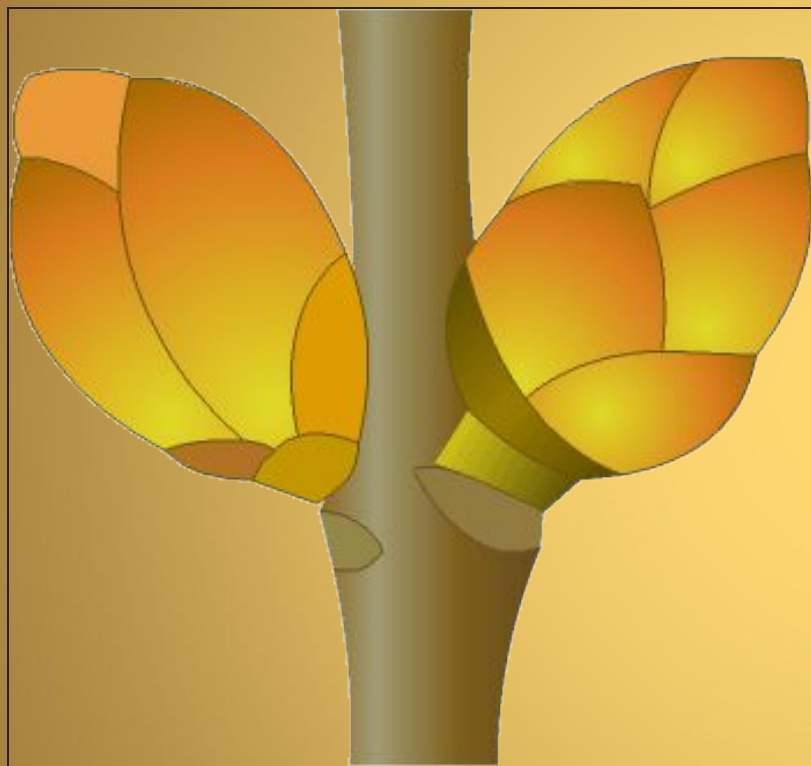
Строение и развитие почек на побегах

- Веточки разных деревьев и кустарников совсем не похожи, даже когда на них нет листьев. Их можно отличить друг от друга по форме, цвету и расположению почек

Почки зимой



Почка... Что это такое?



Почка растения – это зачаточный побег.

- Зимующие почки деревьев и кустарников хорошо защищены плотными почечными чешуями.

Разнообразие почек



- Почки деревьев и кустарников покрыты плотными чешуйками, надежно предохраняющими внутреннюю часть. Почечные чешуи разных видов растений имеют различную форму и окраску.

- 1. У почек тополя они желтоватые, гладкие и пропитаны смолой. Сама почка вытянута и заострена на верхушке.
- 2. На ветках липы почки небольшие, округлые. У них красновато-коричневые гладкие чешуйки.

3. Почки рябины трудно спутать с другими. Их чешуйки покрыты легким серовато-серебристым пушком.

4. У осины все почки находятся у верхушки. Они крупные и "растопырены" во все стороны.

Разнообразие почек



почка

- 1. У однолетних трав и цветов все почки образуются и распускаются в течение одного года.

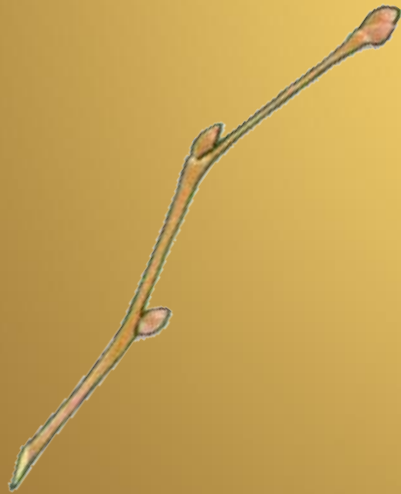
2. У многолетних почки зимуют под землей или на самых нижних наземных частях стебля. Так они могут пережидать морозы, спрятавшись под снегом.

•3.Почки этих растений не имеют такой "брони", как их собратья на деревьях. Их чешуи гораздо тоньше. Они могут быть светло-зелеными, розовато-сиреневыми или почти белыми. У однолетних трав почки часто вообще не имеют чешуи.

Расположение почек

Расположение
почек

Очерёдное



Супротивное



Мутовчатое



Расположение почек

- Расположение почек на стебле такое же, как и у листьев данного растения. Оно тоже может быть очередным, супротивным или мутовчатым.

Ветвление побегов

- Ветвлением называется образование системы боковых побегов. Чем больше боковых побегов имеет растение, тем интенсивнее идет процесс воздушного питания. Благодаря развитию верхушечных почек, побег растет в длину. Из боковых пазушных почек могут развиваться боковые побеги, а из них образуется система побегов. Так начинается ветвление побегов.

Ветвление

- При ветвлении побегов (веточек) растущего деревца постепенно образуется его крона. У кустов боковые побеги начинают образовываться и ветвиться у самого основания главного побега. Такой процесс называется кущением. Так растут не только кустарники, но и многие травы.

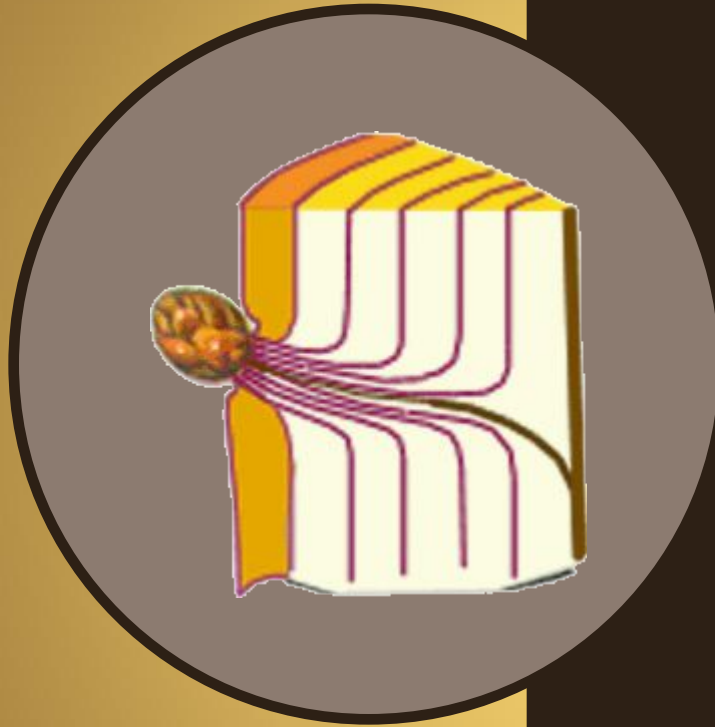
Образование кроны



Образование кроны

- Большая часть боковых почек отмирает.

Спящие почки



Спящие почки

- Некоторые почки многолетних зимующих растений могут просто-напросто проспать несколько зим и лет. Такие почки и называют спящими. Спящие почки не погибают. Они просто спят .. Например, такие почки на нижней части ствола просыпаются после того, как дерево спилили и остался один только пенек. Тем почкам, которые "спали" на пне, приходится проснуться.

Спящие почки

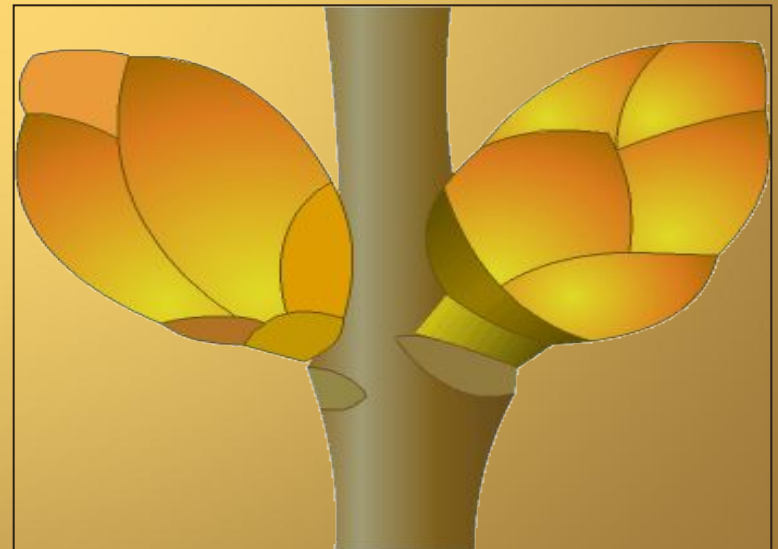
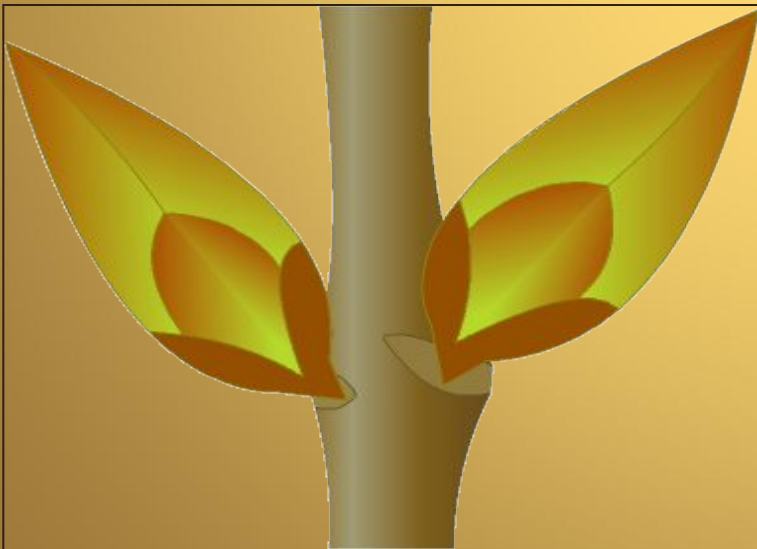
- На боках пня начинают расти молодые побеги – пневая поросль.
- На старых, прекративших свой рост частях растений расположены спящие почки. Они, просыпаясь, обеспечивают рост растения в случае, если его основная надземная часть повреждена.

Виды почек

Почки

Вегетативны
е

Цветочные



Виды почек

- 1. Вегетативные почки – это почки, благодаря развитию которых происходит ветвление и рост побега в длину.
- 2. Цветочные или генеративные почки – это почки, из которых развиваются цветки.

Расположение почки

Для каждого вида почек выберите нужные характеристики и запишите в таблицу соответствующие им цифры.

1. Расположена в пазухе листа.
2. Находится вне пазухи листа.
3. Находится на верхушке стебля.

Характеристики почки	Виды почек		
	Верхушечная почка	Придаточная почка	Боковая почка
Расположение почки	3	2	1

Функции почки

Для каждого вида почек выберите нужные характеристики и запишите в таблицу соответствующие им цифры.

1. Обеспечивает рост многолетнего побега в длину.
2. Обеспечивает ветвление побега.
3. Из почки развивается случайный побег.

Характеристики почки	Виды почек		
	Верхушечная почка	Придаточная почка	Боковая почка
Функции почки	1	3	2

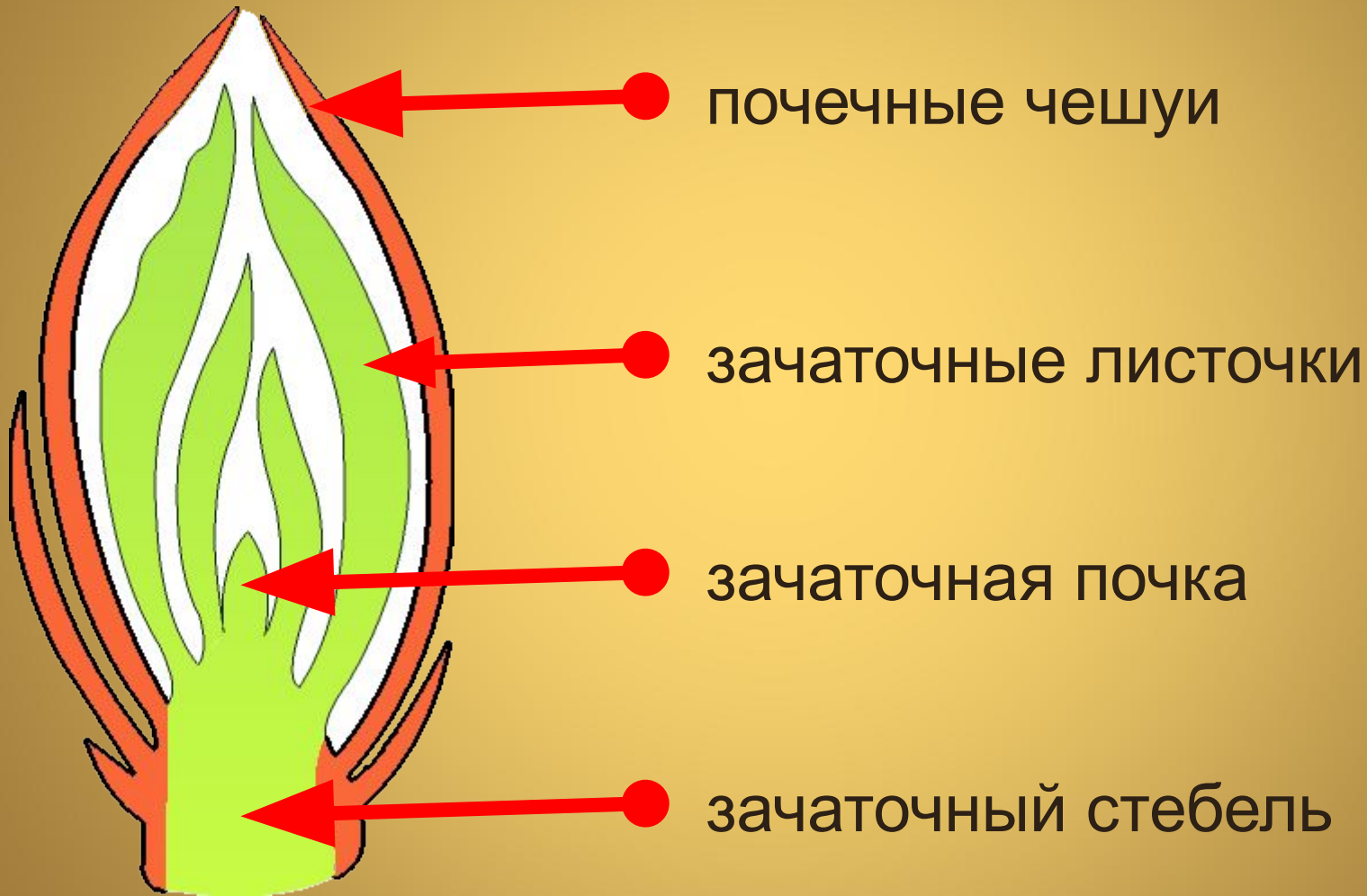
Тип побега, развивающегося из ПОЧКИ

Для каждого вида почек выберите нужные характеристики и запишите в таблицу соответствующие им цифры.

1. Образуется боковой побег.
2. Образуется главный побег, развивающийся из почки зародыша семени.

Характеристики почки	Виды почек		
	Верхушечная почка	Придаточная почка	Боковая почка
Тип побега, развивающегося из почки	2	1	1

Веgetативные почки



Цветочные почки

