

ЛАВИАНИ

СЕТЬ КЛИНИК КОСМЕТОЛОГИИ И СТОМАТОЛОГИИ



ЛАВИАНИ

СЕТЬ КЛИНИК КОСМЕТОЛОГИИ И СТОМАТОЛОГИИ



Ты
НЕ ЗНАЕШЬ
СВОЮ
ТИП КОЖИ?!



ЛАВИАНИ

СЕТЬ КЛИНИК КОСМЕТОЛОГИИ И СТОМАТОЛОГИИ

Сухая кожа



Ощущение
стянутости

Нормальная кожа



Не чувствуется
ни стянутости
ни жирности
(блеска, маслянистости)

Комбинированная
кожа



Присутствие блеска
в Т-Зоне и
сухая/нормальная
в других

Жирная кожа



Присутствие
жирного блеска
по всей
поверхности лица

Использование косметической салфетки. Для этого тщательно умываются и выжидают 3-4 часа. Накладывают салфетку на лицо и, приложив руки, промокают на лбу, подбородке и щеках. Далее, салфетку снимают и анализируют проявившиеся жирные отпечатки. Если их нет или же их совсем мало, то судят о наличии сухой кожи. При незначительных жирных пятнах судят о нормальном состоянии. Если отпечатков очень много, то ваша кожа жирная. При наличии жирных пятен только в области «Т», то имеет место смешанный тип.



ЛАВИАНИ

СЕТЬ КЛИНИК КОСМЕТОЛОГИИ И СТОМАТОЛОГИИ

Чувствительная кожа	Комбинированная кожа	Сухая кожа	Жирная кожа
<p>Очень нежная и тонкая</p> <p>Склонна к шелушению, раздражению и покраснению</p> <p>Обладает повышенной чувствительностью к воздействию солнца, мороза, ветра, перепадам температуры</p> <p>Реагирует на стрессы</p>	<p>Довольно жирная в области Т-зоны (лоб, нос, подбородок)</p> <p>Сухая на щеках, висках, вокруг глаз</p> <p>Имеет хорошо заметные поры в области носа и щек</p> <p>Блестит в области Т-зоны</p> <p>Испытывает стянутость (сухость) в области шеи</p>	<p>Тонкая, светло-розового цвета</p> <p>Имеет практически незаметные поры</p> <p>Обладает матовым блеском</p> <p>Шершавая на ощупь</p> <p>Часто шелушится, плохо загорает</p> <p>Плохо переносит воду и мыло</p>	<p>Довольно толстая</p> <p>Имеет расширенные поры</p> <p>Может иметь сероватый оттенок</p> <p>Характерно наличие черных точек (камедонов)</p>

- 1. Очищение** (При очищении удаляются отмершие чешуйки рогового слоя кожи, несвежее кожное сало, а также продукты жизнедеятельности бактерий. Вечером очищение удаляет остатки макияжа, грязь, попавшую на лицо в течение дня, очищенная кожа будет готова к максимальному восприятию ночного крема.)
- 2. Тонизация** (нормализует кислотность поверхности кожи)
- 3. Увлажнение и защита (день)** Пленка, возникающая на коже после применения дневного крема, выполняет защитную функцию, под ним кожа меньше страдает от метеорологических факторов внешней среды, пыли и грязи. Кроме того, дневной крем препятствует испарению воды с поверхности кожи, способствует поддержанию достаточного уровня её увлажненности
- 4. Питание и восстановление (ночь)** (Ночной крем наносится за 1-2 часа до сна; если он впитался не полностью, остатки следует промокнуть салфеткой. Как и в случае с дневным кремом, его накладывают не только на лицо, но и на область шеи и декольте.
- 5. Уход за кожей вокруг глаз**
- 6. Дополнительный уход: сыворотки, концентраты, маски, скрабы, пилинги...**



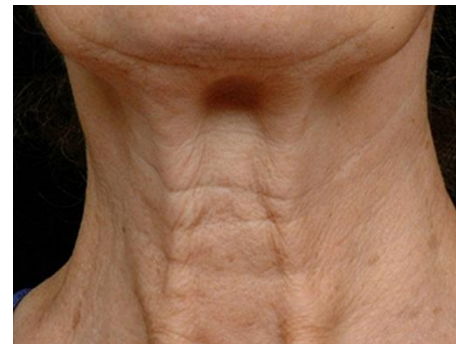
очищени
е



тонизаци
я



увлажнен
ие



ЛАВИАНИ

СЕТЬ КЛИНИК КОСМЕТОЛОГИИ И СТОМАТОЛОГИИ

- В период потери веса, уходят объёмы, натяжение кожного лоскута слабеет, что грозит дряблостью на теле.
- Снижается выработка коллагена и эластина, что влияет на тонус и эластичности кожи в целом.
- Физические нагрузки способствуют формированию специфичной мимики и закладывают мимические морщины.
- Сухость кожи, может быть связана с эндокринными изменениями.
- Происходит уменьшение объемов жировых пакетов на лице, что приводит к изменению черт лица и провисанию овала.
- За счет снижения жирового объёма! Уходят отёки!
- Повышается кол-во токсических веществ в организме, за счет продуктов распада и повышенного метаболизма.

Инъекционн ые

- Мезотерапия
- Биоревитализация
- Введение препаратов стабилизированной ГК
- Нитевой лифтинг



Аппаратные

- Лазерная шлифовка
- Микродермабразия
- Воздействие ультрачистотами (лазер, ультразвук)
- Воздействие электрическим током

Мануальные:

- Массаж
- Рефлексотерапия

Другие:

- Химические пилинги
- Термопроцедуры
- Косметевтика
- Спа-процедуры (спа, талассотерапия)

- Изменения гормонального фона (климакс, беременность, заболевания щитовидной железы)
- Гиподинамия
- Колебания массы тела (лишний вес, алиментарное ожирение, сильное похудание)
- Физические нагрузки
- Психоэмоциональные нагрузки
- Инсоляция
- Сопутствующие заболевания



ЛАВИАНИ

СЕТЬ КЛИНИК КОСМЕТОЛОГИИ И СТОМАТОЛОГИИ

- Изменение свойств кожи(дегидратация коллагенового состава кожи, снижение выработки коллагена и эластина, гиалуроновой кислоты, изменение метаболизма)
- Изменение ПЖК
- Изменение мышечного каркаса
- Изменение (резорбция) костного скелета



ЛАВИАНИ

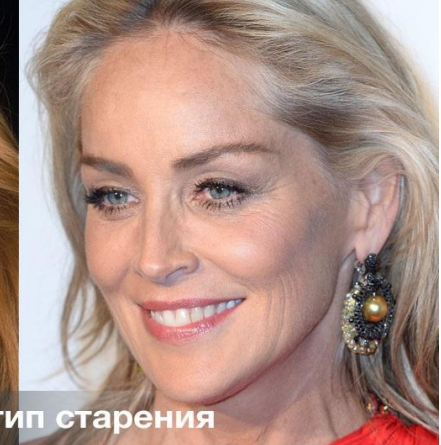
СЕТЬ КЛИНИК КОСМЕТОЛОГИИ И СТОМАТОЛОГИИ

- Наличие противопоказаний (абсолютных и относительных)
- Тип старения
- Конституция
- Стадия выраженности изменений
- Анатомические изменения зоны коррекции
- Доминирование жалоб: сухость, снижение тургора и тонуса кожи,
стрии, рубцы, дряблость, дисхромии, постакне

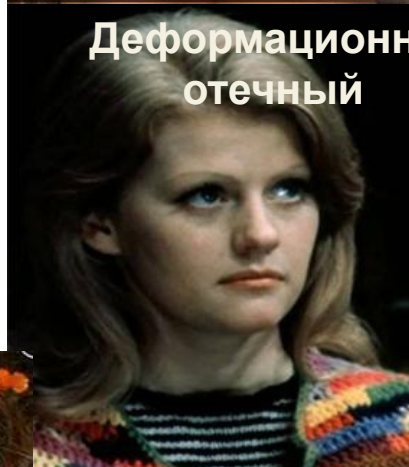
- Мелкоморщинистый
- Деформационно-отечный
- Мускульный
- Смешанный



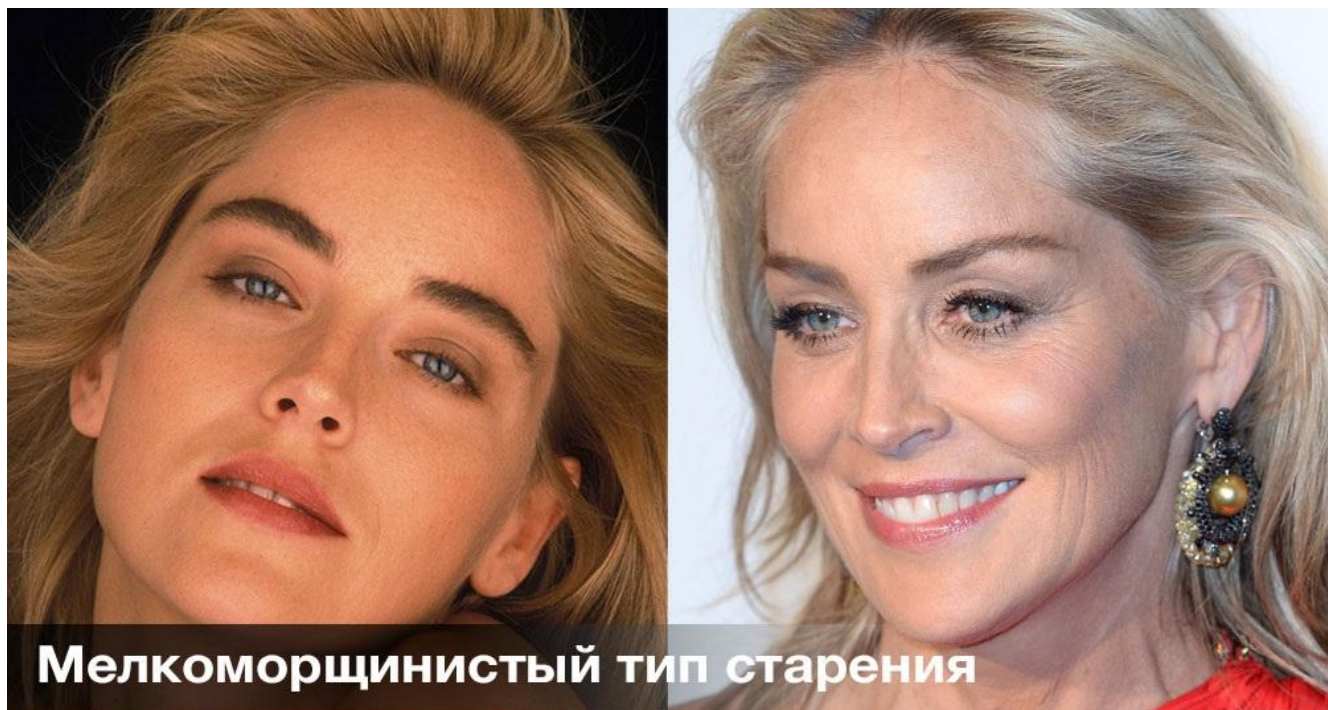
Мелкоморщинистый тип старения



Деформационно-отечный



- Нарушение цвета
- Гиперпигментация
- Сухая и тонкая кожа
- ПЖК развита слабо
- Много мелких морщин
- Выраженная дегидратация
- Телосложение:
нормостеники, астеники



Мелкоморщинистый тип старения



ЛАВИАНИ

СЕТЬ КЛИНИК КОСМЕТОЛОГИИ И СТОМАТОЛОГИИ

- Жирная кожа
- Выраженная ПЖК
- Нарушение лимфооттока
- Венозный застой
- Морщины
- Конституция гиперстеники
- Фигура по типу «Яблоко»

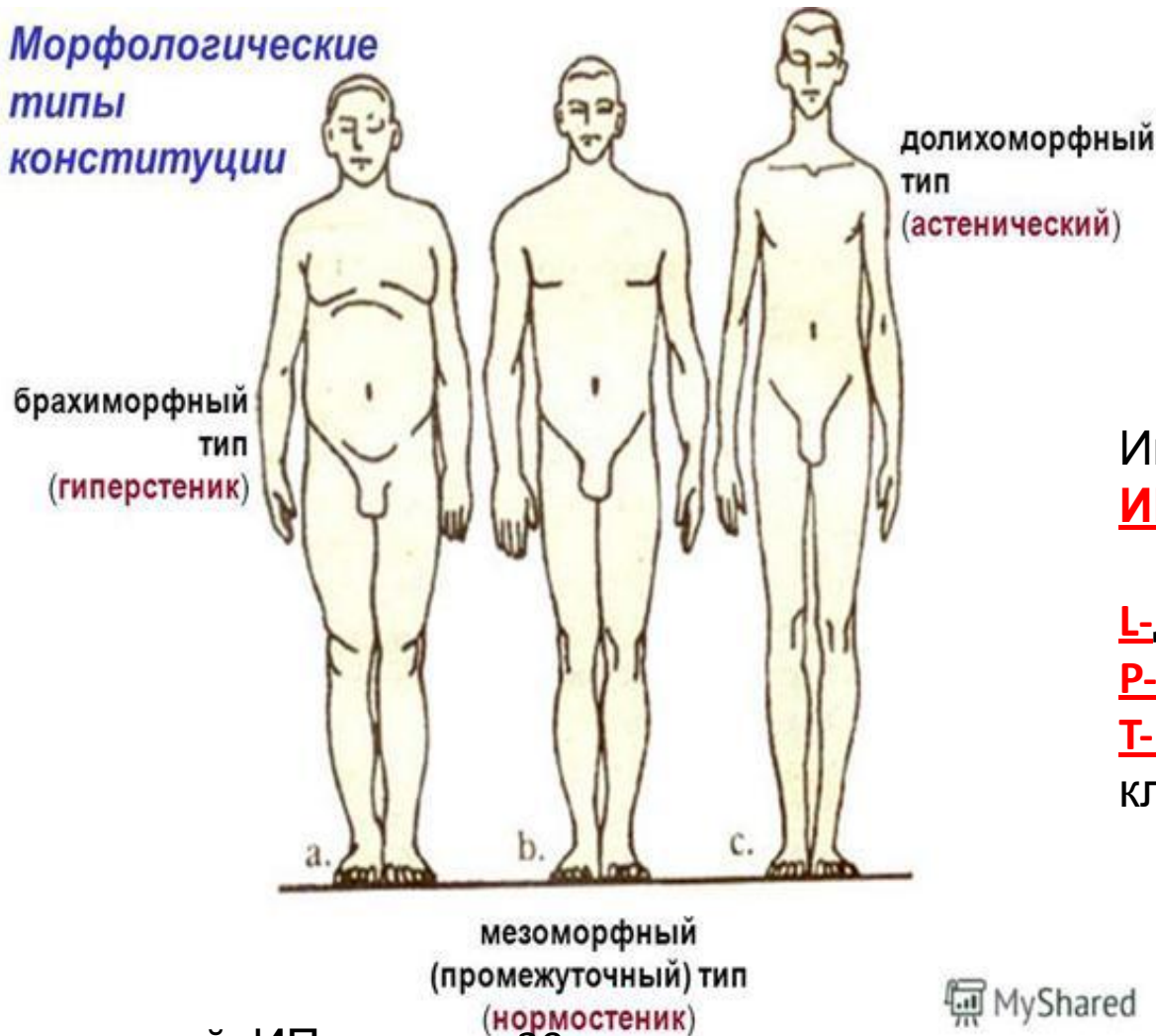


- Плотная кожа
- Нарушение лимфооттока
- Венозный застой
- Морщины
- Сохраненный мышечный каркас
- Конституция :нормостеники





Морфологические типы конституции



Индекс Пинье:

$$\text{ИП} = L - (P + T)$$

L - длина тела

P - масса тела

T - окружность грудной клетки

Астенический: ИП меньше 30

Гиперстенический: ИП меньше 10

Нормостенический: ИП от 10 до



ЛАВИАНИ

СЕТЬ КЛИНИК КОСМЕТОЛОГИИ И СТОМАТОЛОГИИ