



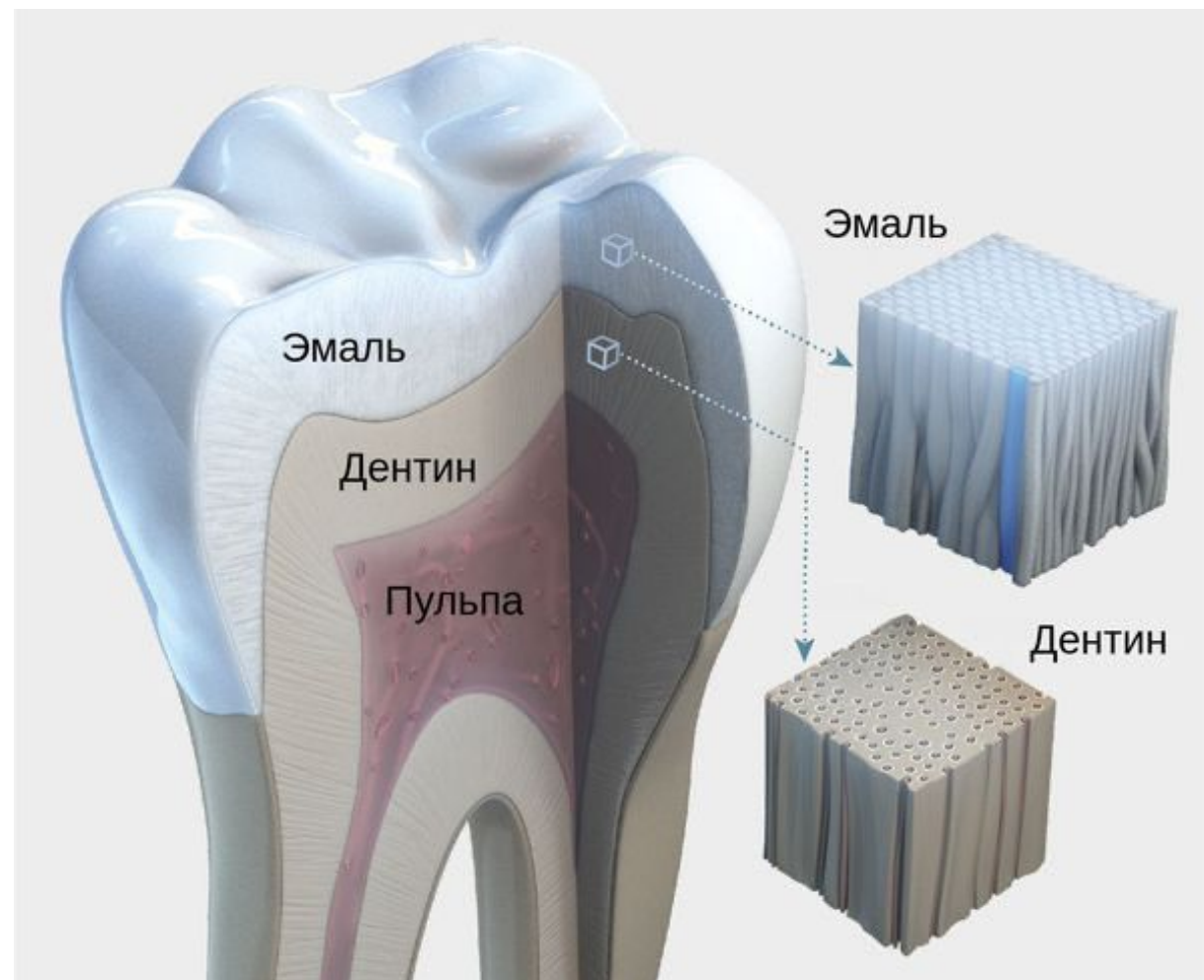
# ЗУБЫ

ОБЩАЯ МОРФОФУНКЦИОНАЛЬНАЯ ХАРАКТЕРИСТИКА.

Выполнила студентка 2 курса Магомедова Л.

# ЗУБ

Зуб это костное образование расположенное в ротовой полости. Зуб имеет характерную форму и строение и занимает определенное положение в зубном ряду.



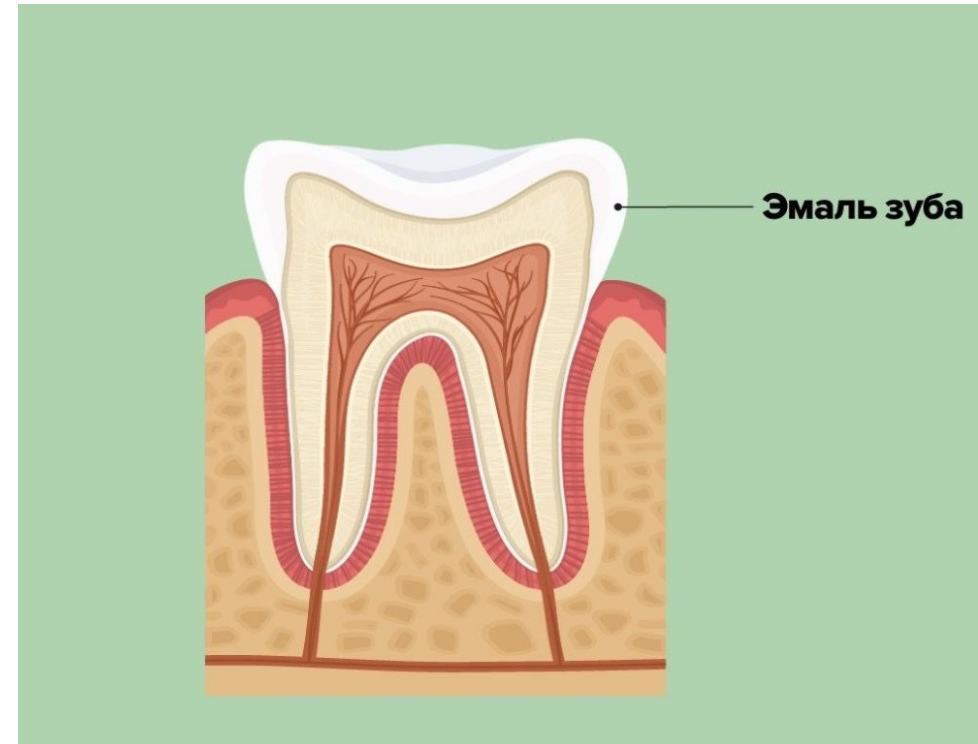
# ТВЕРДЫЕ И МЯГКИЕ ТКАНИ ЗУБА

- Эмаль
- Цемент
- Дентин
- Пульпа



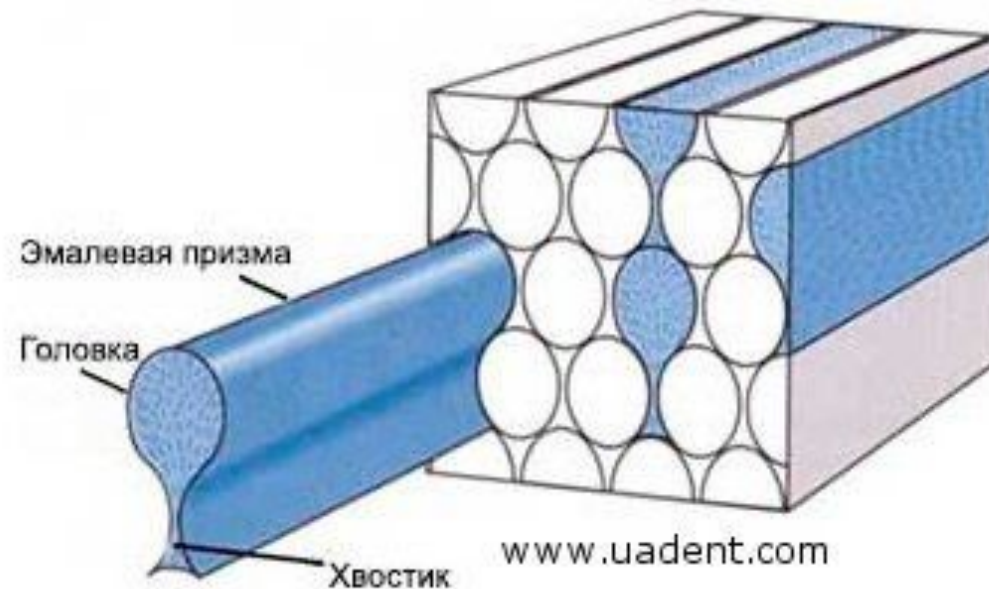
# ЭМАЛЬ

- Эмаль это самая твёрдая ткань организма.
- Хрупкая
- Не способна к регенерации
- Химический состав: 95% - минимальных веществ (гидроксиапати и др.); и 1,2% - органических веществ; 0,3 – вода



# СТРОЕНИЕ ЭМАЛИ

- Эмалевые призмы
- Минимальное вещество
- Поверхностная кутикула

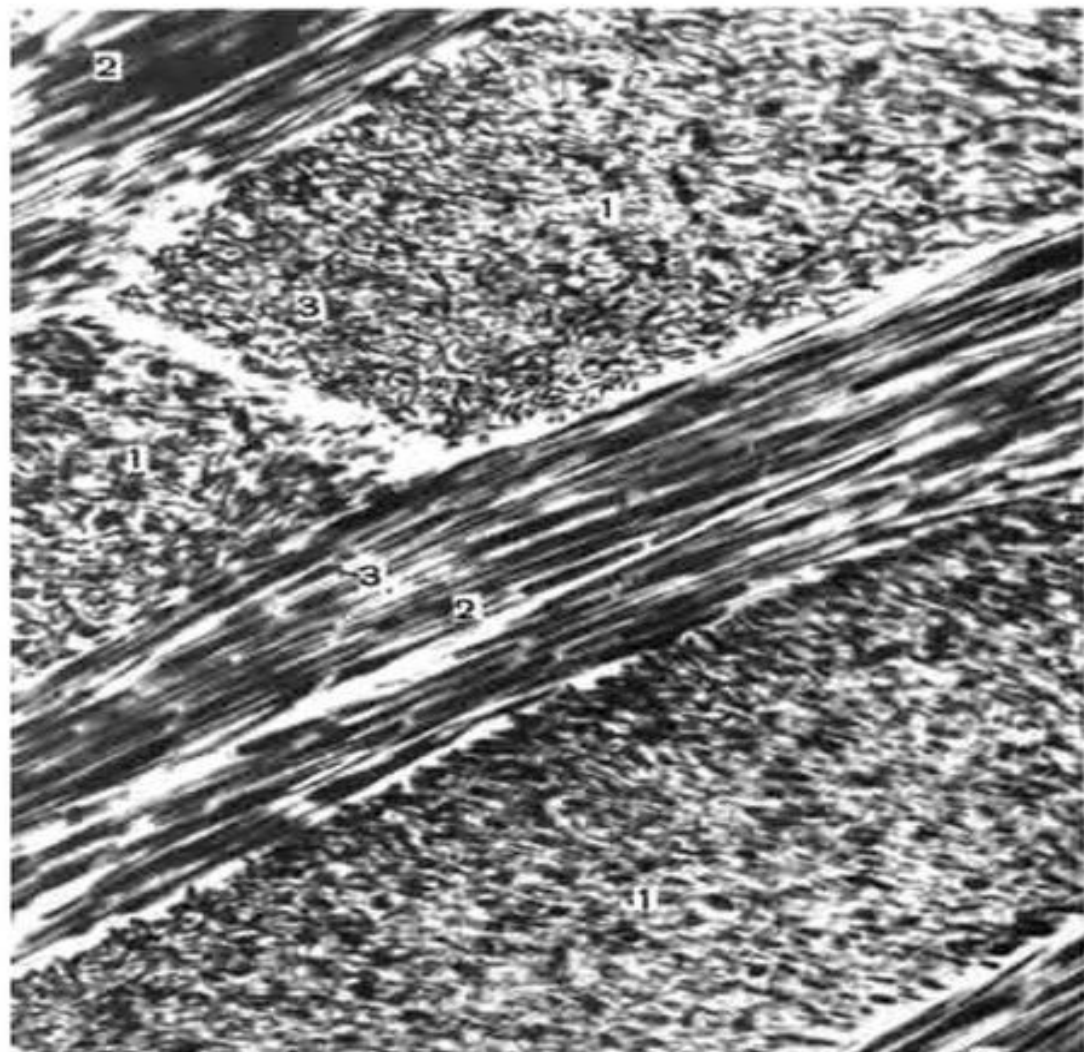


# ЭМАЛЕВЫЕ ПРИЗМЫ

- Изогнуты в виде  $s$  (препятствует образованию трещин в эмали во время жевания. На шлифах одни призмы срезаются продольно, другие поперечно (чередование темных и светлых полос П. Гунтера Шрейдера). Линии Рециуса (ростовые линии).
- Форма призм на поперечном сечении в виде замочной скважины. Расположение кристаллов апатитов в виде елочки, в связи с чем уровень минерализации периферической части призмы ниже чем центральной
- Межпризменное вещество Малая толщина (менее 1 мкм). Меньшая минерализация чем в призмах, но большая чем в оболочках призм. Место образования трещин в эмали в связи с меньшей прочностью по сравнению с призмами

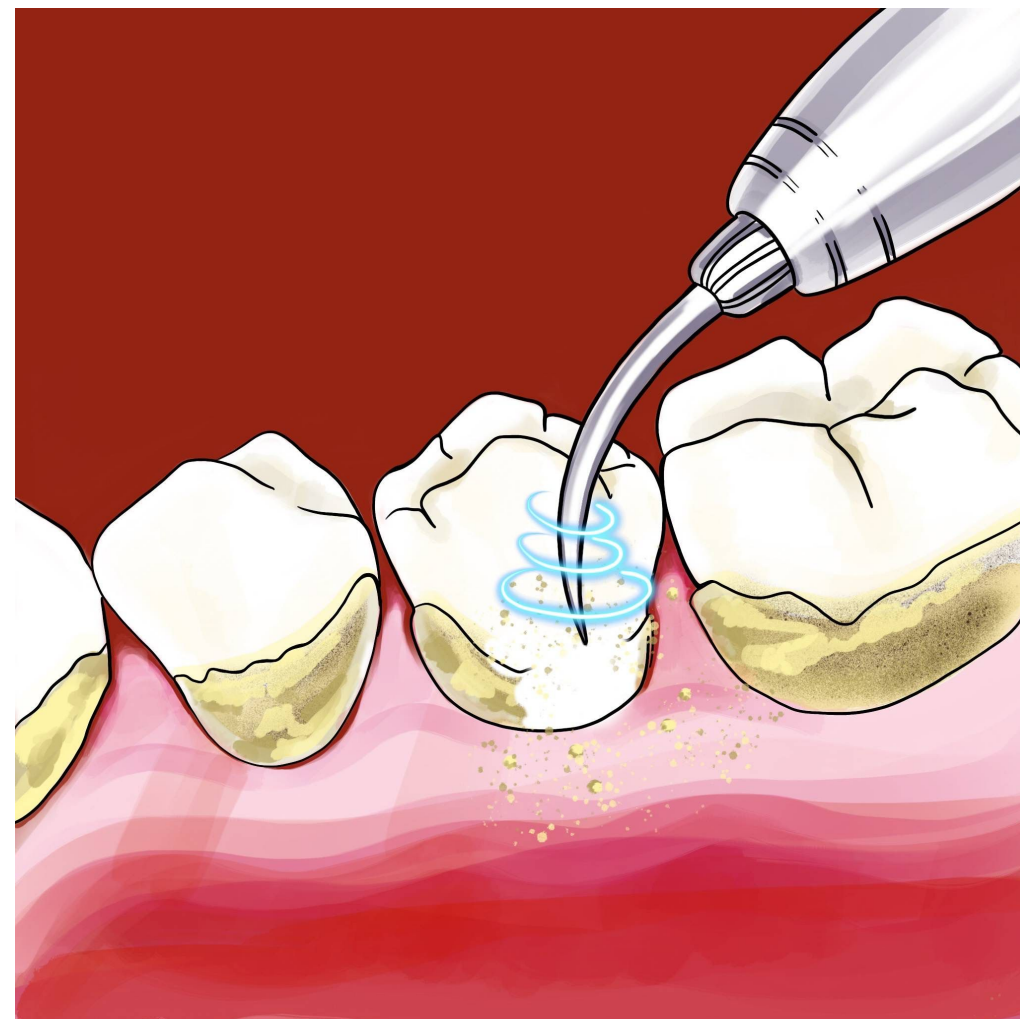


# Эмалевые призмы



# ПОВЕРХНОСТНЫЕ ОБРАЗОВАНИЯ ЭМАЛИ

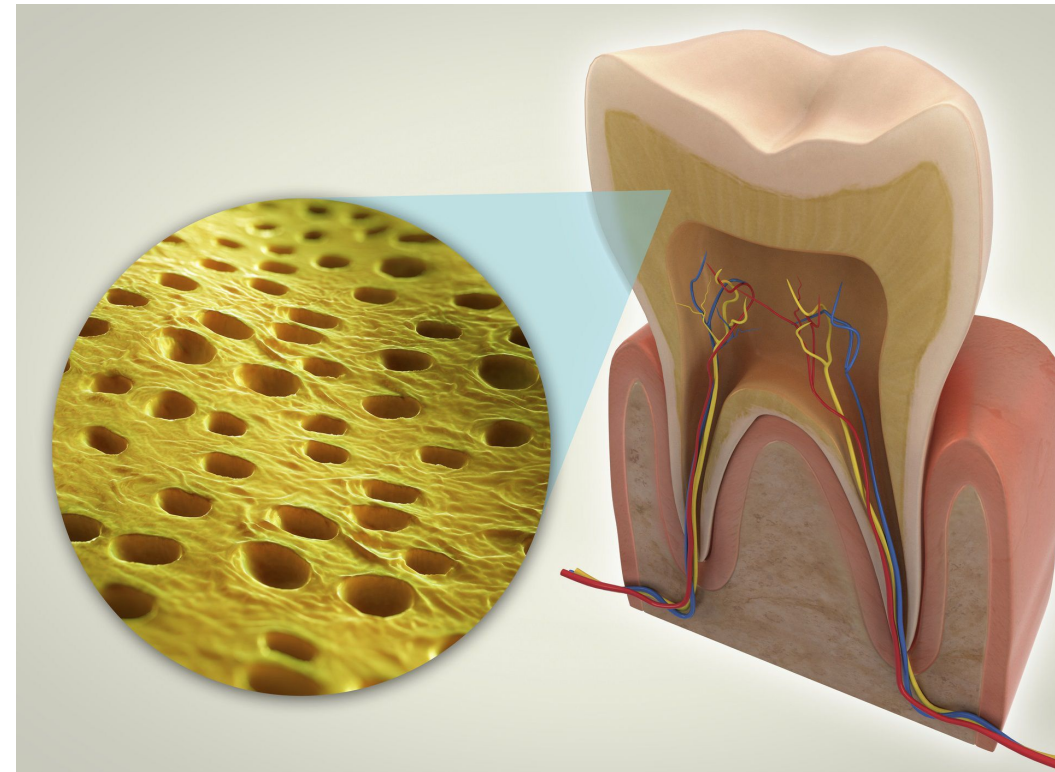
- Ямки – вдавления на поверхности эмали, в области окончания линии Рециуса
- Перикиматии – валики между ямками
- Кутикула (стирается после прорезывания зубов) состоит из 2 слоев первичная и вторичная
- Пелликула – органическая пленка на поверхности эмали
- Зубная бляшка – скопление м.о. в пелликуле.
- Зубной камень – минерализованная зубная бляшка.





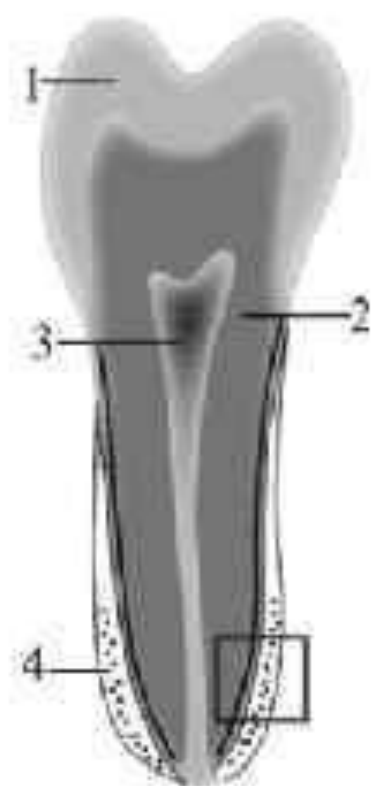
# ДЕНТИН

- Прочнее кости и цемента
- Хим. состав: 70% мин. веществ, 20% орг. веществ; 10% воды.
- Межклеточное вещество: коллагеновый волокна + основное вещество + кристаллы гидроксиапатита
- Зоны дентина: 1) Гипоминерализованный дентин – интерглобулярный и зернистый слой Томса; 2) Передентин ; 3) Зрелый дентин.
- Два слоя дентина с различным ходом коллагеновых волокон: 1) Околопульпарный; 2) Плащевой дентин



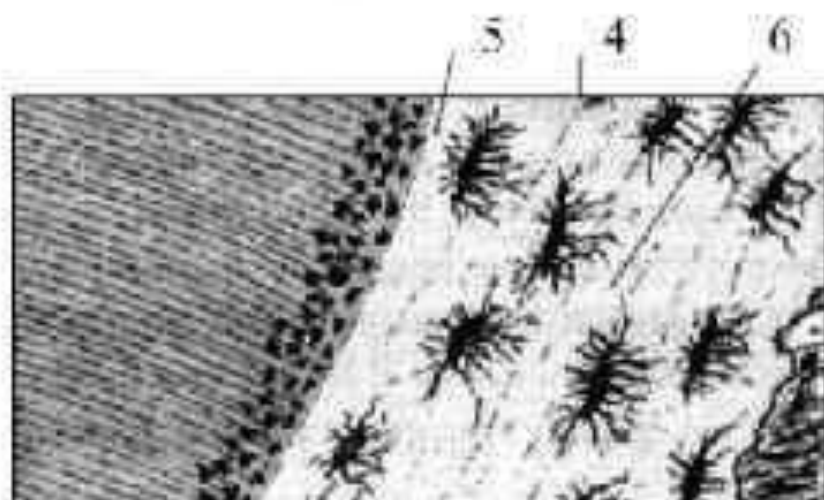
# ЦЕМЕНТ

- Цемент минерализованная ткань зуба, покрывающая дентин в области корней и шейки зуба
- По строению цемент похож на грубоволокнистую ткань, однако кровеносные сосуды в цементе отсутствуют и в отличие от костной ткани он не подвержен постоянным перестройкам.
- Состав: 70% неорг. веществ; 30% орг. веществ и вода.
- Толщина цемента минимальная в области шейки и максимальная у верхушки корня.
- Функция: участие в поддерживающем аппарате зуба
- Питается за счёт сосудов периодонта
- Состоит из коллагеновых волокон и основного вещества.



## Цемент

- 1 - эмаль
- 2 - дентин
- 3 - пульпа
- 4 - цемент
- 5 - бесклеточный цемент
- 6 - клеточный цемент



# ПУЛЬПА

- Рыхлая соединительная ткань, имеет 3 слоя:
- 1) Периферический ( одонтобластический)
- 2) Промежуточный: зона бедная клетками и зона богатая клетками.
- 3) Центральный (насыщен фибробластами)

