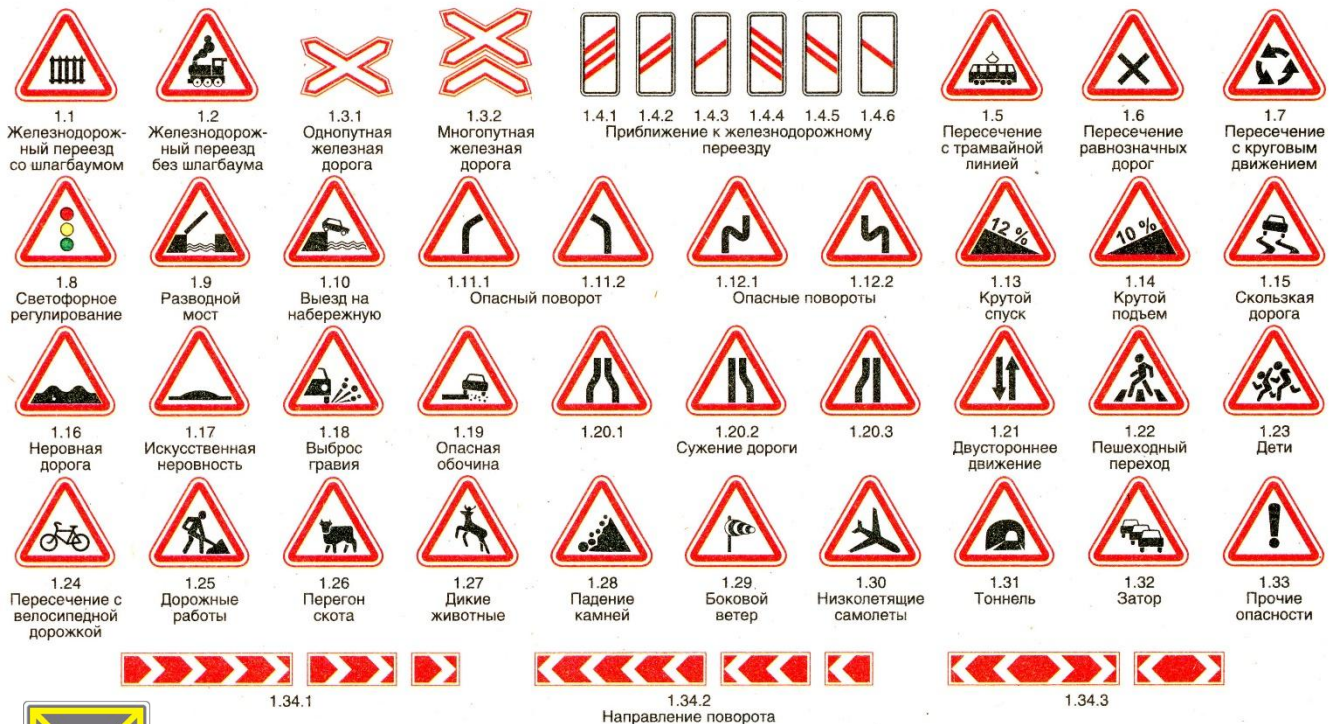


# Дорожные знаки

Предупреждающие знаки

**Предупреждающие знаки информируют водителей о приближении к опасному участку дороги, движение по которому требует принятия мер, соответствующих обстановке.**

- **Предупреждающие знаки (большинство знаков) устанавливаются вне населенных пунктов на расстоянии **150 - 300** м, в населенных пунктах - на расстоянии **50 - 100** м до начала опасного участка.**



1.35. "Участок перекрестка"



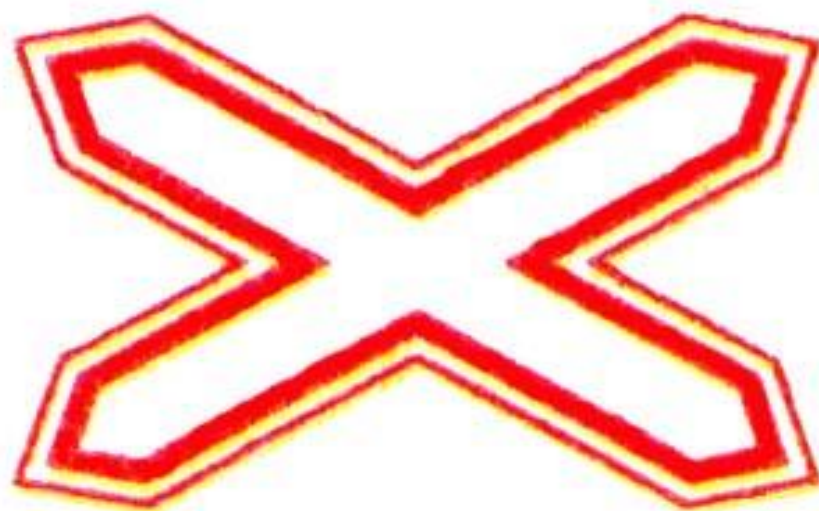
1.1

Железнодорож-  
ный переезд  
со шлагбаумом



1.2

Железнодорож-  
ный переезд  
без шлагбаума



1.3.1  
Однопутная  
железная  
дорога





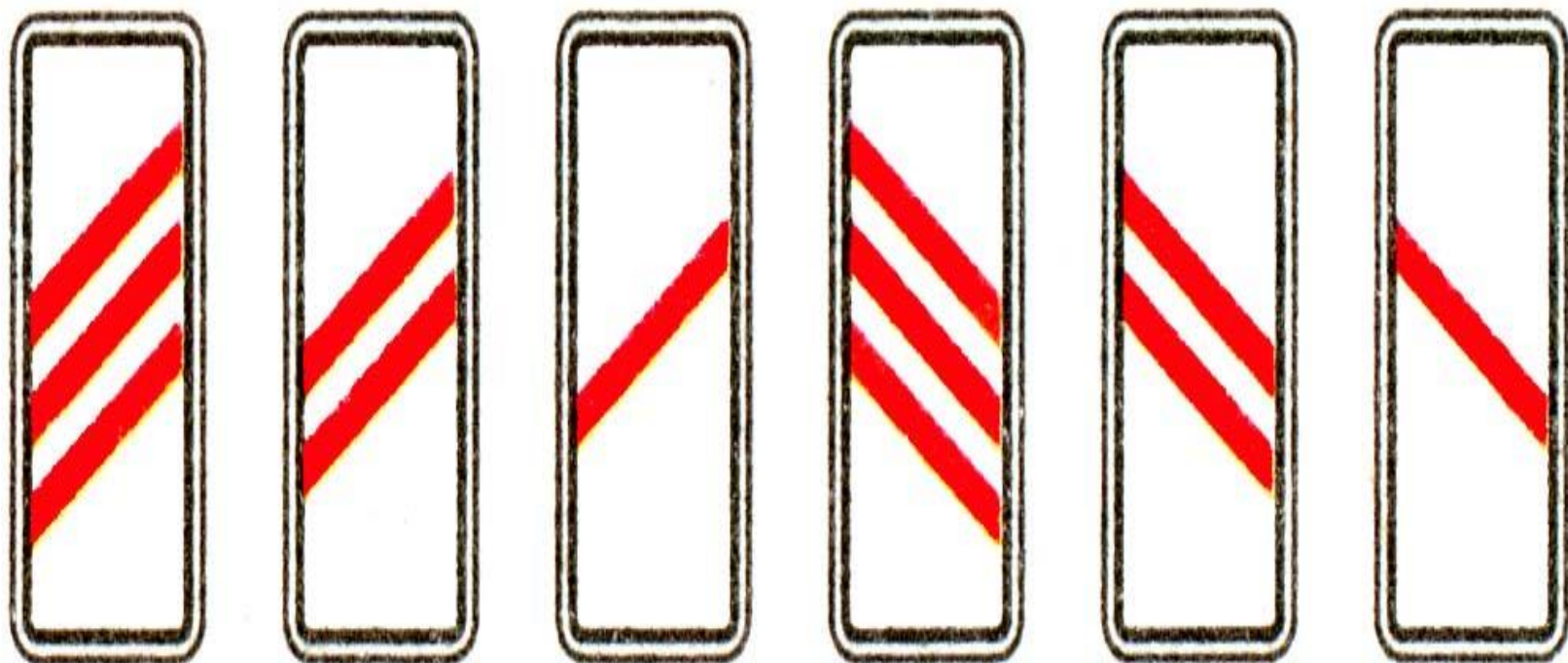
**1.3.2**  
**Многопутная  
железная  
дорога**



**Какие знаки устанавливают непосредственно перед железнодорожным переездом?**

1. Только А.
2. Только Б.
3. Только В.
4. А и В.





1.4.1

1.4.2

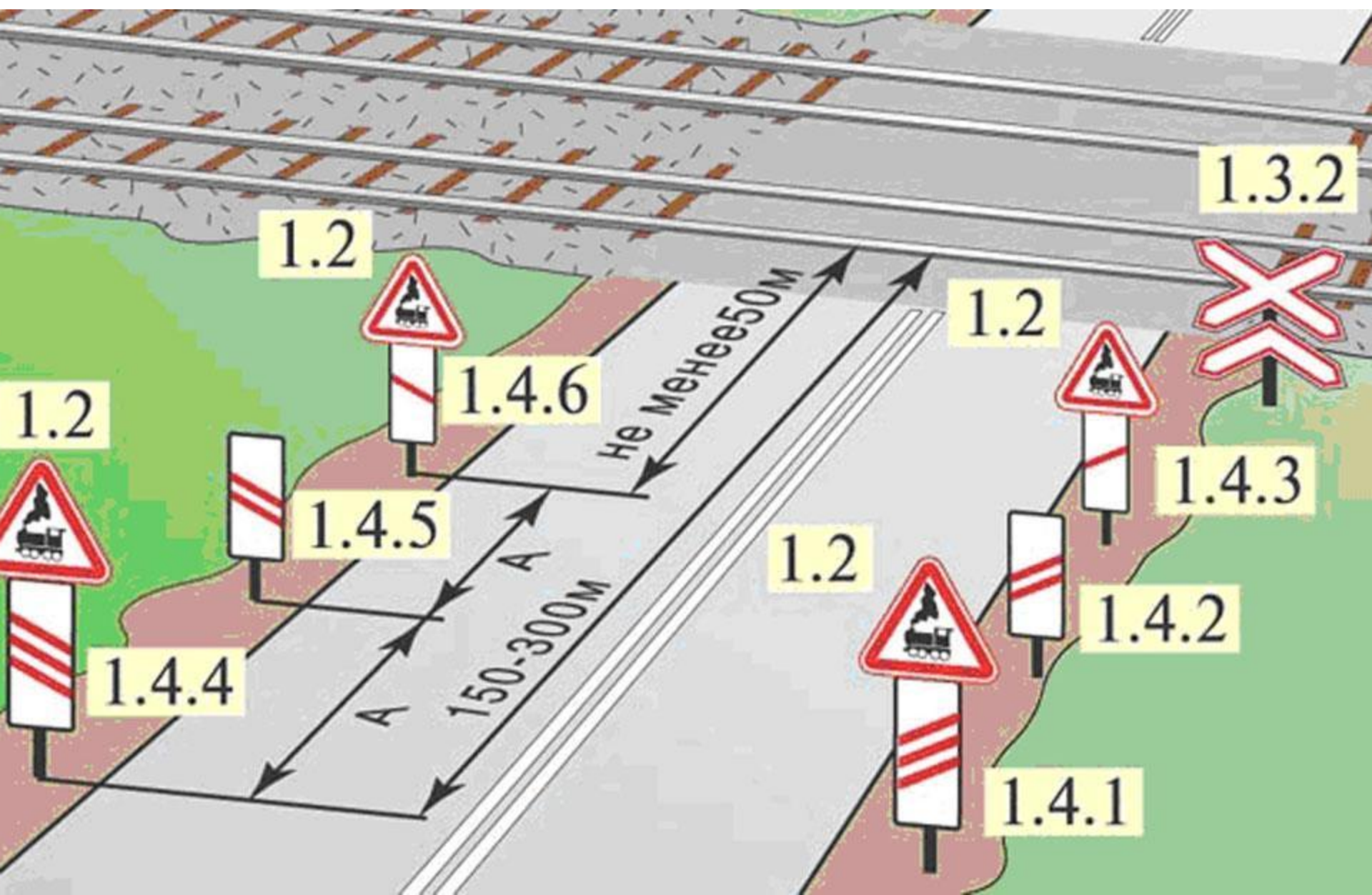
1.4.3

1.4.4

1.4.5

1.4.6

Приближение к железнодорожному  
переезду





1.5

Пересечение  
с трамвайной  
линией





1.6

Пересечение  
равнозначных  
дорог



1.7

Пересечение  
с круговым  
движением



1.8

Светофорное  
регулирование





1.9

Разводной  
МОСТ



1.10  
Выезд на  
набережную



1.11.1



1.11.2

Опасный поворот



1.13  
Крутой  
спуск



1.14  
Крутой  
подъем





1.15  
Скользкая  
дорога





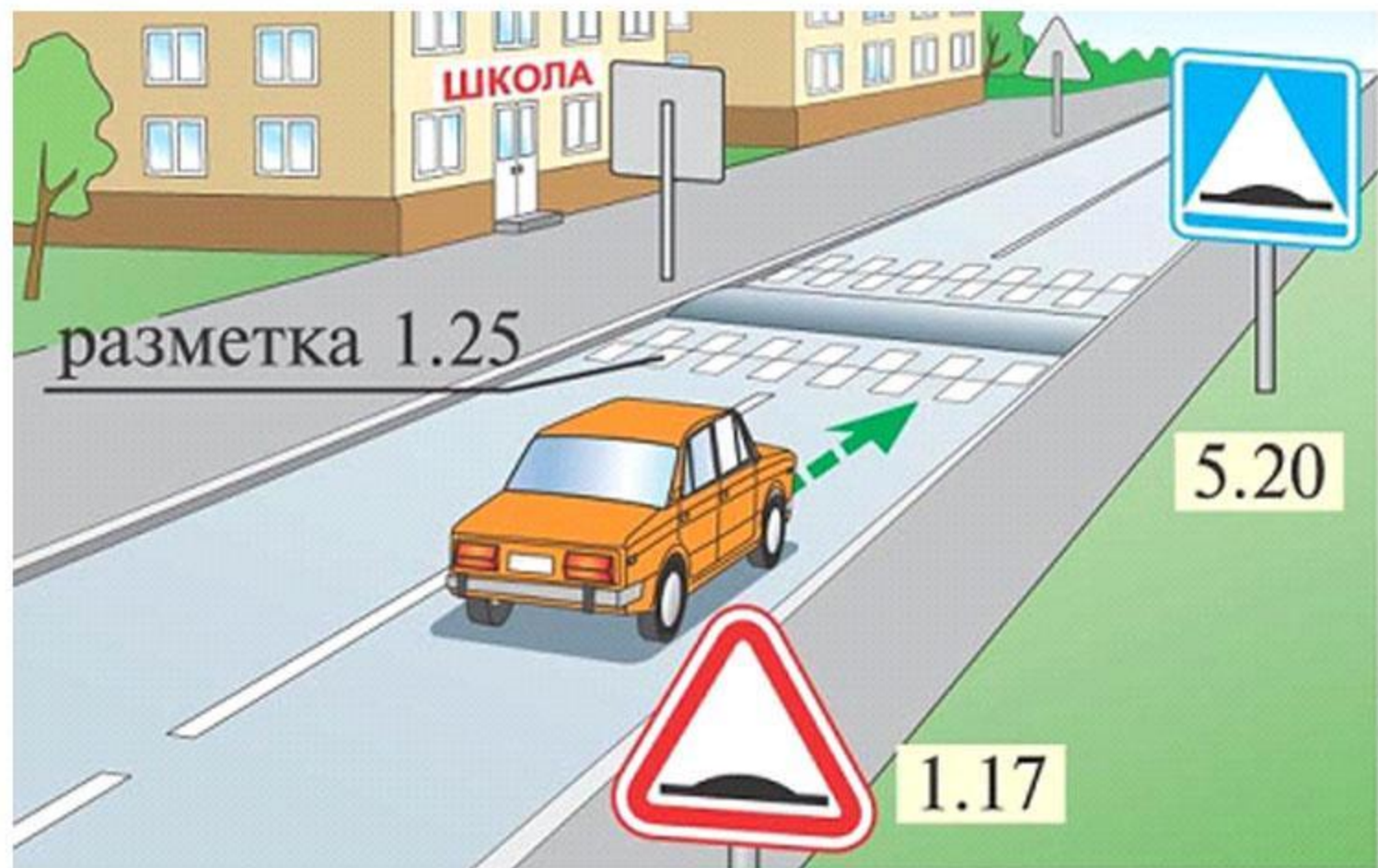
1.16

Неровная  
дорога



1.17

**Искусственная  
неровность**





1.18  
Выброс  
гравия



1.19  
Опасная  
обочина





1.20.1



1.20.2



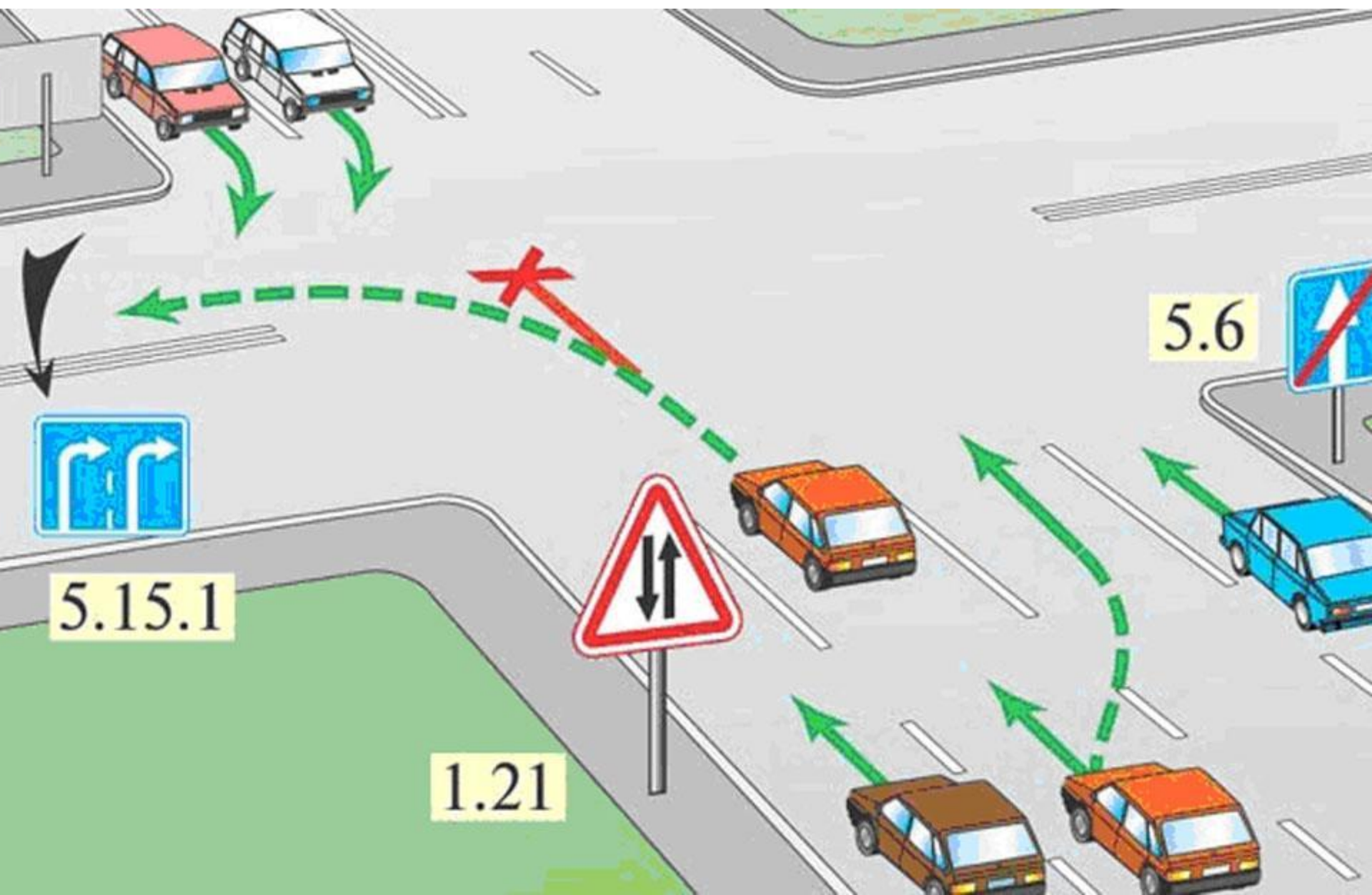
1.20.3

Сужение дороги





**1.21**  
**Двустороннее**  
**движение**





**1.22**  
**Пешеходный**  
**переход**





1.23  
Дети



**1.24**

**Пересечение с  
велосипедной  
дорожкой**





1.25. "Дорожные работы".



**1.26**  
**Перегон**  
**скота**



**1.27**  
**Дикие**  
**животные**



**1.28**  
**Падение**  
**камней**



1.29  
Боковой  
ветер





**1.30**  
**Низколетащие**  
**самолеты**



**1.31**  
**Тоннель**



1.32  
Затор



**1.33**  
**Прочие**  
**опасности**

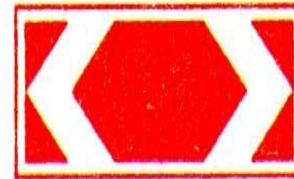
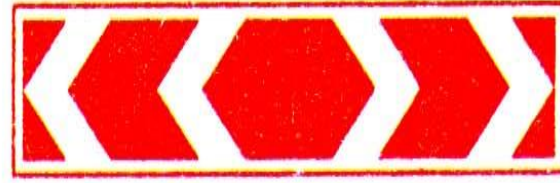


1.34.1



1.34.2

Направление поворота



1.34.3





**1.35. Участок перекрестка**



**Разметка 1.26.** (цвет - желтый) - обозначает участок перекрестка, на который запрещается выезжать, если впереди по пути следования образовался затор, который вынудит водителя остановиться, создав препятствие для движения транспортных средств в поперечном направлении, за исключением поворота направо или налево в случаях, установленных настоящими Правилами. Разметка может применяться самостоятельно либо совместно с [дорожным знаком 1.35](#) .