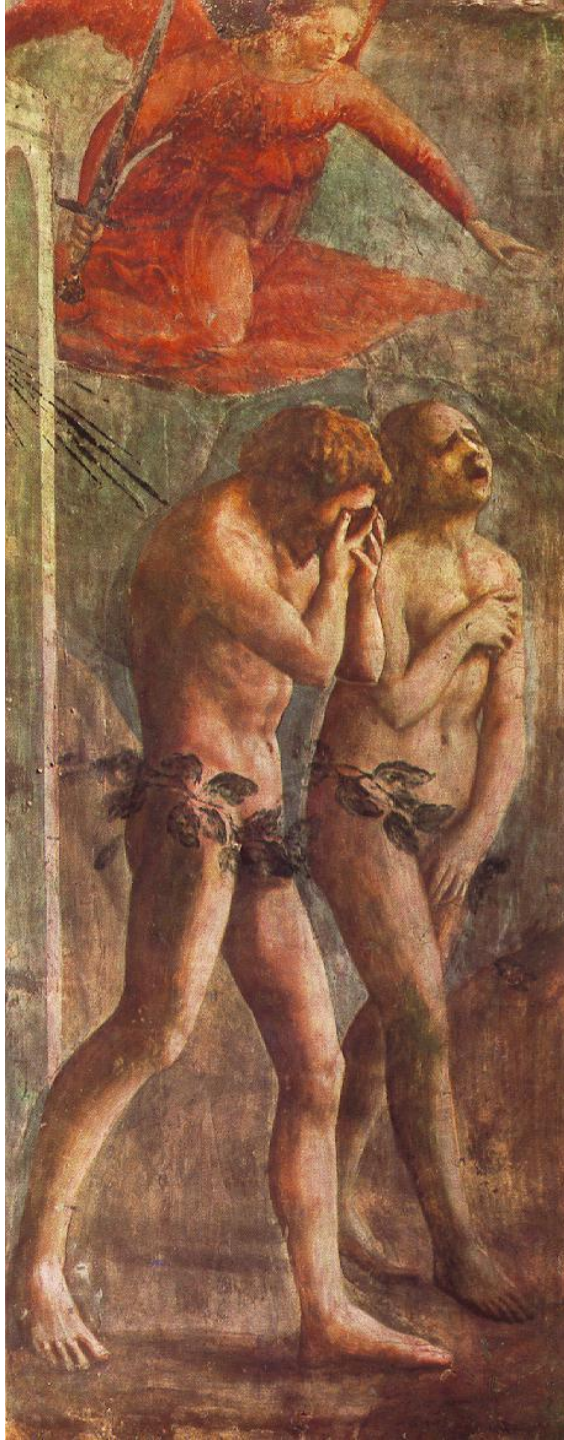


Самостоятельная работа
«Искусство Италии 15 века»













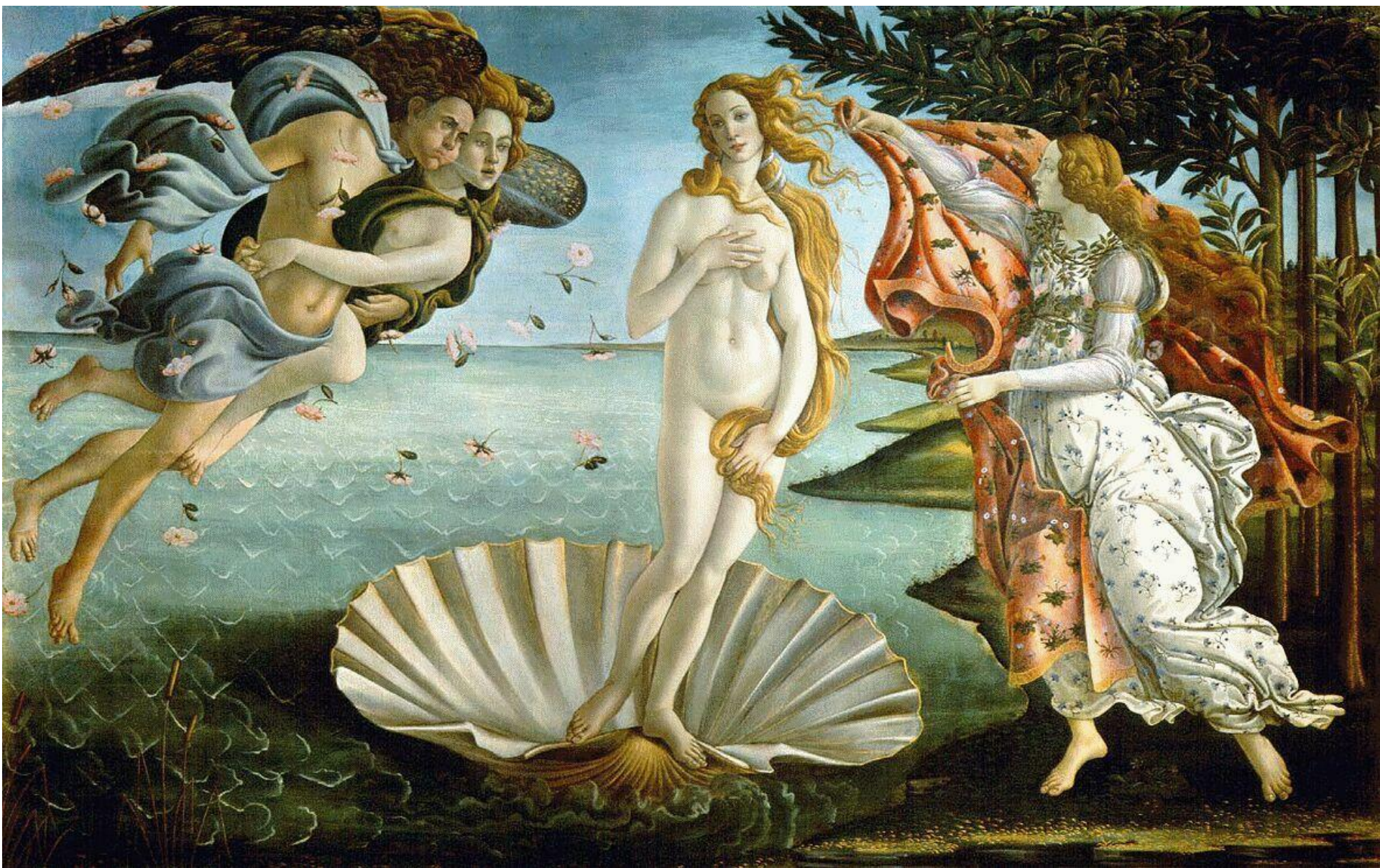




IOHANNES BELLINVS













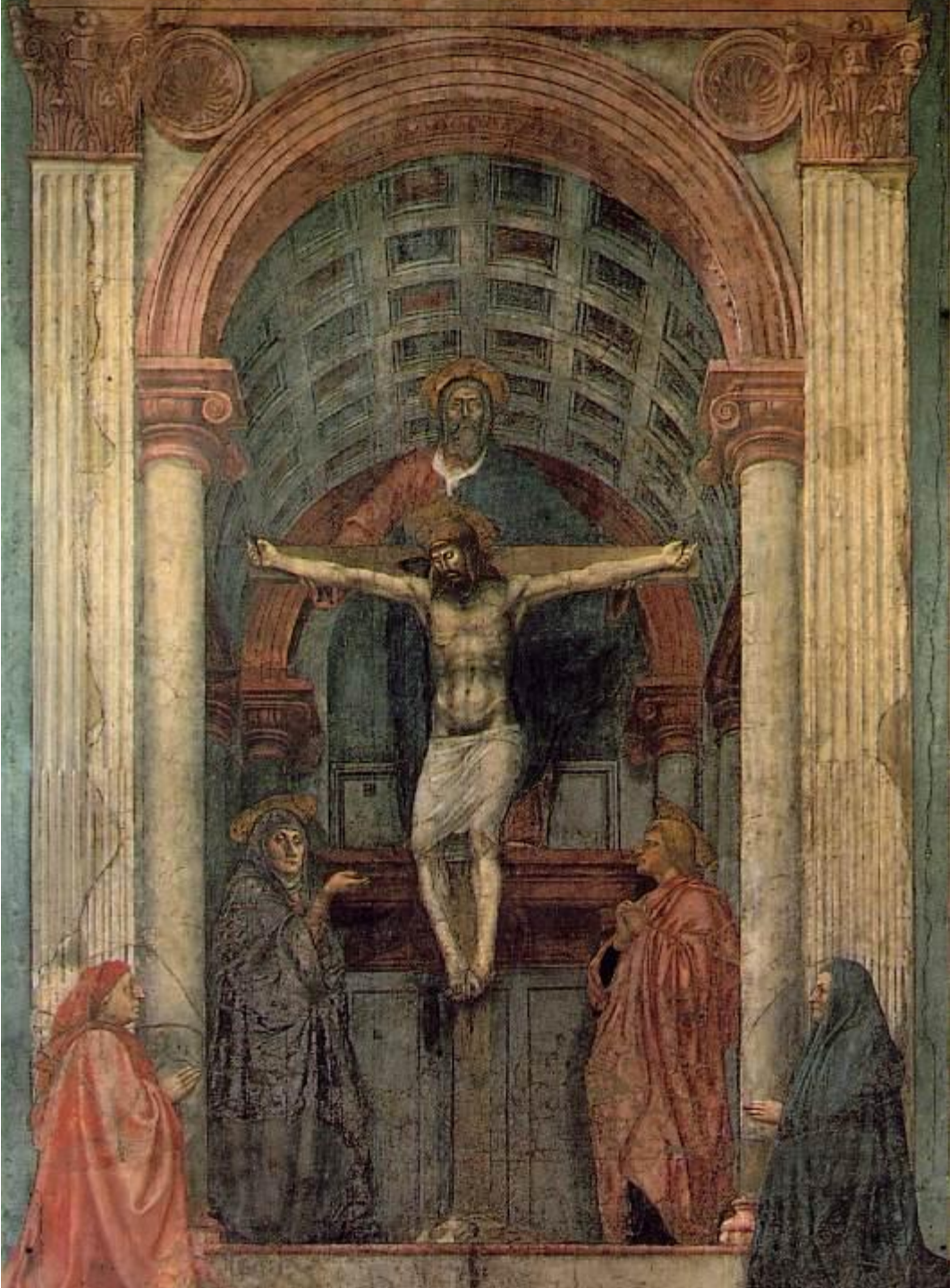
















Сравните четыре скульптуры Давида. Назовите известного вам автора. В чем разница трактовки образа? Предположите время создания

1



2



3



4



Тест

1. Сандро Боттичелли — выдающийся живописец раннего Возрождения, работы которого снискали ему славу самого эмоционального и лиричного художника Возрождения. В какой из вышеназванных картин Боттичелли соединил в единую композицию фигуры Венеры, Меркурия, трех граций, нимфы, зефира:
- А) «Благовещение»; Б) «Весна»; В) «Покинутая»; Г) «Рождение Венеры»; Д) «Мадонна во славе»; Е) «Мистическое Рождество»?

2. Основная мировоззренческая установка эпохи Возрождения:

- А) Атеизм;
- Б) Деизм;
- В) Пантеизм;
- Г) Теизм.

3. Ответьте: да или нет:

Эпоха Ренессанса была перед эпохой Возрождения.

Минималист - это художник, рисующий миниатюры.