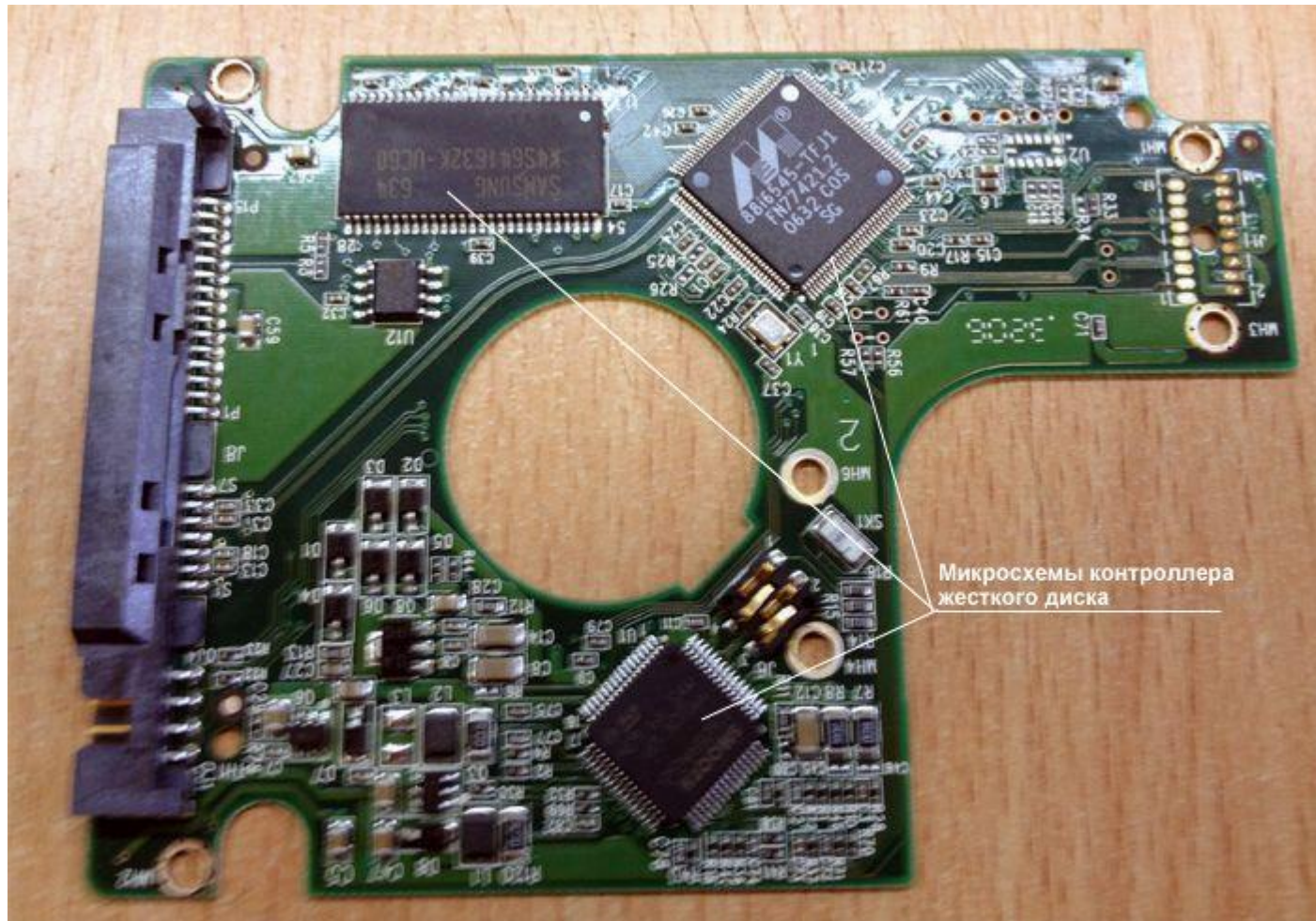


# Дисковая подсистема компьютера



# Контроллер диска



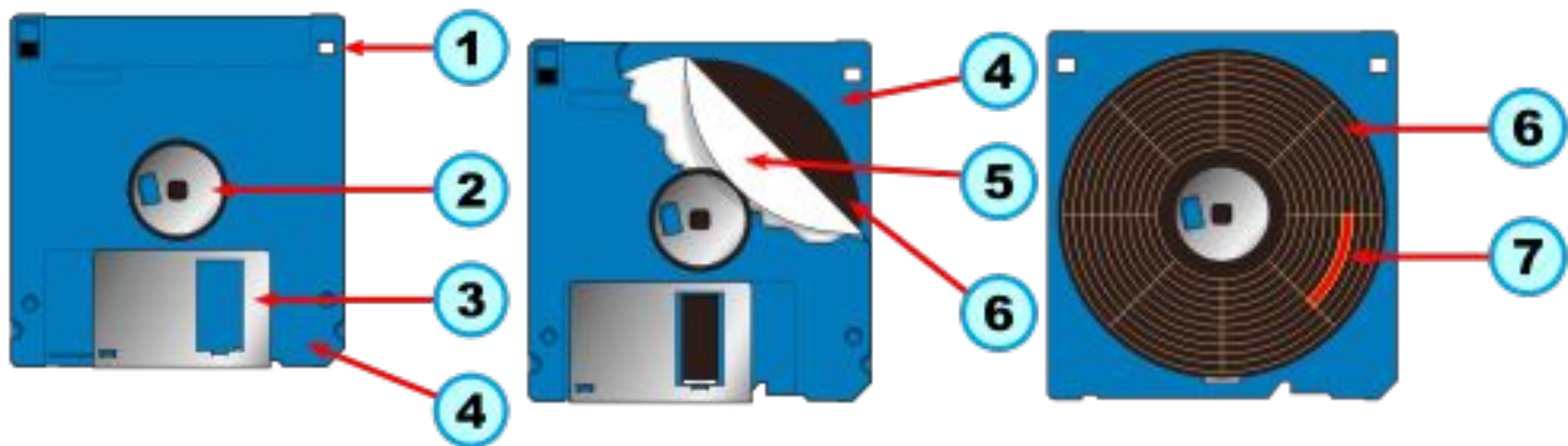
# Типы контроллеров диска

- ST506/412
- SCSI
- SCSI-II
- ESDI
- IDE.

# Накопители на гибких магнитных дисках



# Устройство дискеты



# Накопители на жестких магнитных дисках



# Устройство жесткого диска





# Форм-фактор



# Характеристики HDD

- **Интерфейс**
- **Ёмкость**
- **Физический размер (форм-фактор)**
- **Время произвольного доступа**
- **Скорость вращения шпинделя**
- **Надёжность**
- **Количество операций ввода-вывода в секунду**
- **Потребление энергии**
- **Сопrotивляемость ударам**
- **Скорость передачи данных**

# Накопители на компакт-дисках





Компакт-диск диаметром 120 мм изготовлен из полимера и покрыт металлической пленкой. Информация считывается именно с этой металлической пленки, которая покрывается полимером, защищающим данные от повреждения.

# Основные характеристики дисководов CD

- Скорость вращения диска
- Среднее время доступа к данным
- Емкость буфера
- Вид интерфейса
- Тип конструктивного исполнения
- Работа с данными .