



ГЕОГРАФИЧЕСКИЕ ИССЛЕДОВАНИЯ I ВЕКА



**ГЕОГРАФИЯ
7 КЛАСС**

*Учитель географии
Оксана Александровна Манько
oksana.manko.2017@mail.ru*

Папанин Иван Дмитриевич

- (26 ноября 1894, Севастополь — 30 января 1986, Москва) — выдающийся советский исследователь Арктики, начальник первой советской дрейфующей станции «Северный полюс» (1937 — 1938) и Главного управления Северного морского пути (1939 — 1946), доктор географических наук (1938), контр-адмирал (1943), дважды Герой Советского Союза (1937, 1940).
- Директор Института биологии и внутренних вод АН СССР (1950 — 1965), Почётный гражданин Ярославской области (1982).



Льдина, на которой располагался лагерь папанинцев, через 274 дня превратилась в обломок шириной не более 30 метров с несколькими трещинами.

Было принято решение об эвакуации экспедиции. Позади остался путь в 2500 км по Северному Ледовитому океану и Гренландскому морю.

19 февраля 1938 года полярников сняли со льдины ледоколы «Таймыр» и «Мурман».

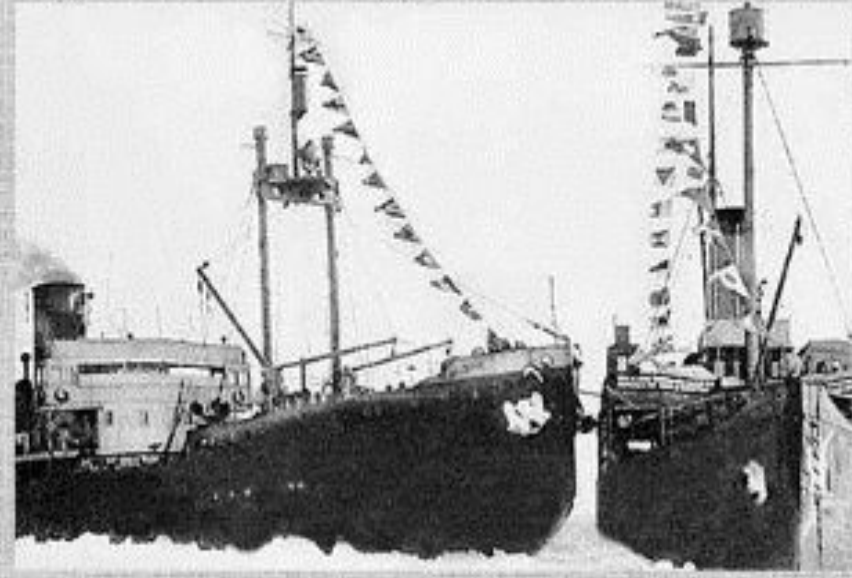
15 марта полярники были доставлены в Ленинград.

Научные результаты, полученные в уникальном дрейфе, были представлены Общему Собранию АН СССР 6 марта 1938 года и получили высокую оценку специалистов. Научному составу экспедиции были присвоены ученые степени.

Иван Дмитриевич Папанин получил звание доктора географических наук.



Палатка дрейфующей станции



Ледоколы «Таймыр» и «Мурман».

Николай Иванович Вавилов

(1887 – 1943)



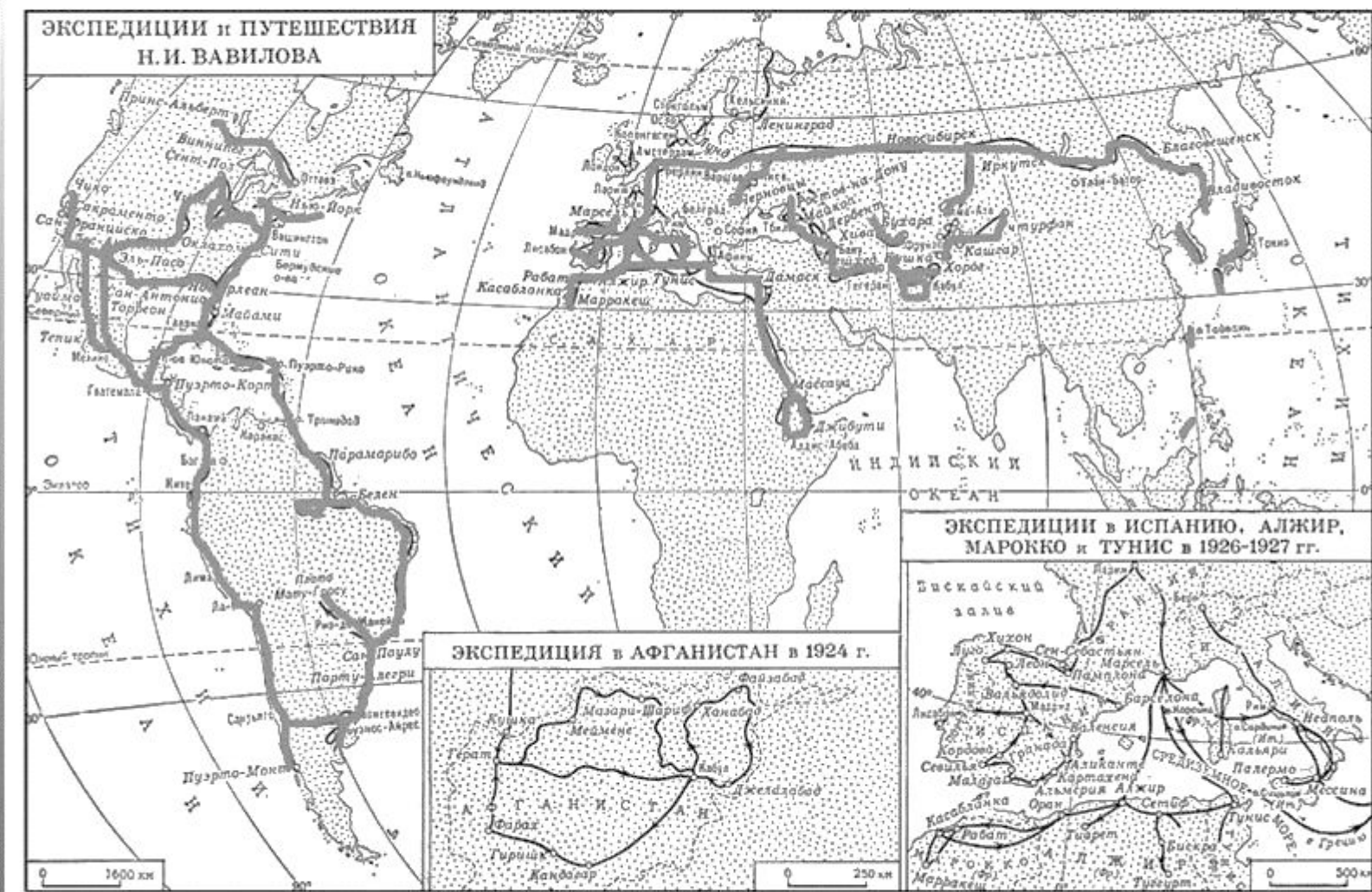
*«Николай Иванович – гений,
и мы не сознаем этого только потому,
что он наш современник».*

Д.Н. Прянишников

Н.И. Вавилов – всемирно известный ученый, внесший огромный вклад в развитие генетики, агрономической науки, систематику и географию культурных растений, разработку научных основ селекции.

Его труды переведены на многие языки и изданы во многих странах.

Экспедиции Н. И. Вавилова



110 ботанических экспедиций по всему миру с 1916 по 1940 гг.

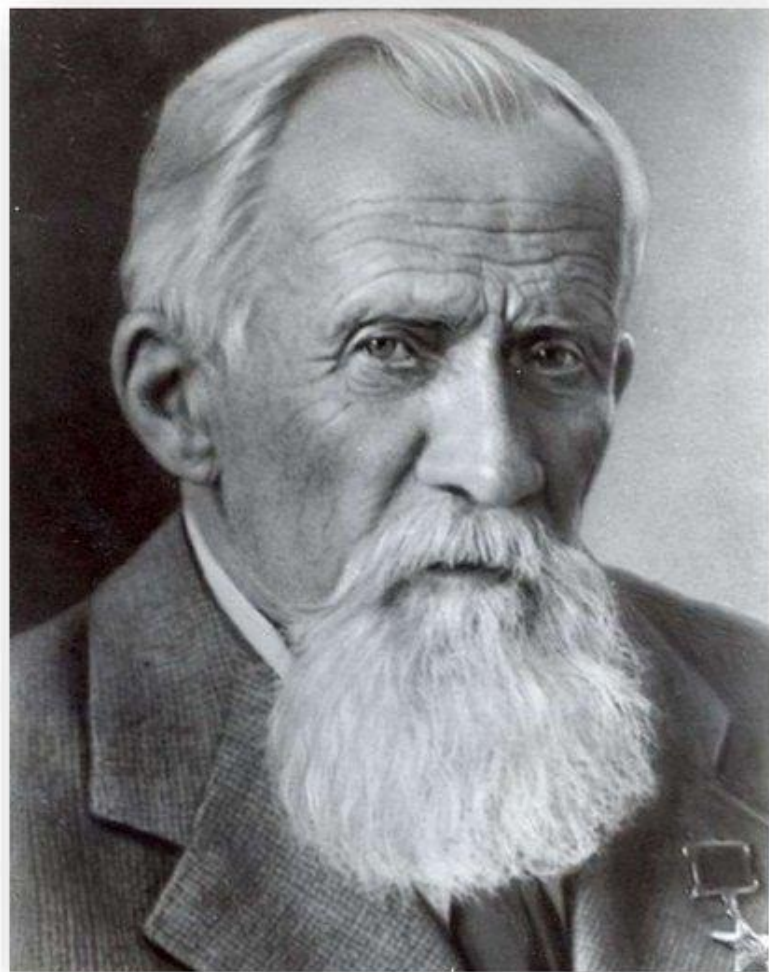


Путешествия Вавилова были нелёгкими. Многие из его путешествий были сопряжены с большими тяготами и риском, особенно трудными и опасными были экспедиции в Афганистан (1924 г.) и в Эфиопию (1927 г.) Со своими спутниками Николай Иванович поднимался высоко в горы, уходил далеко в пустыни.

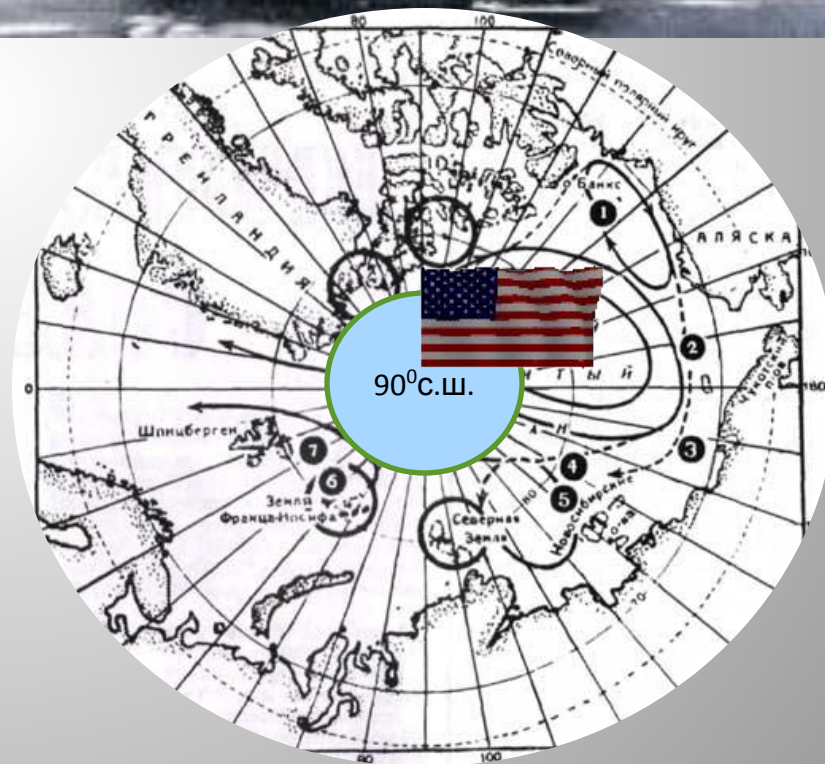
Друзья Вавилова удивлялись его смелости, силе,

Владимир Афанасьевич Обручев (1863 – 1956)

В.А. Обручев – выдающийся географ и геолог. Признанный глава сибирских геологов. Внёс огромный вклад в изучение природы и геологического строения Евразии. Его именем названо более десятка географических объектов, в том числе горный хребет в Тыве, два минерала и ряд видов ископаемых растений и животных.



1909 год
РОБЕРТ ПИРИ – ОТКРЫТИЕ
СЕВЕРНОГО ПОЛЮСА ЗЕМЛИ (90°с.ш.)



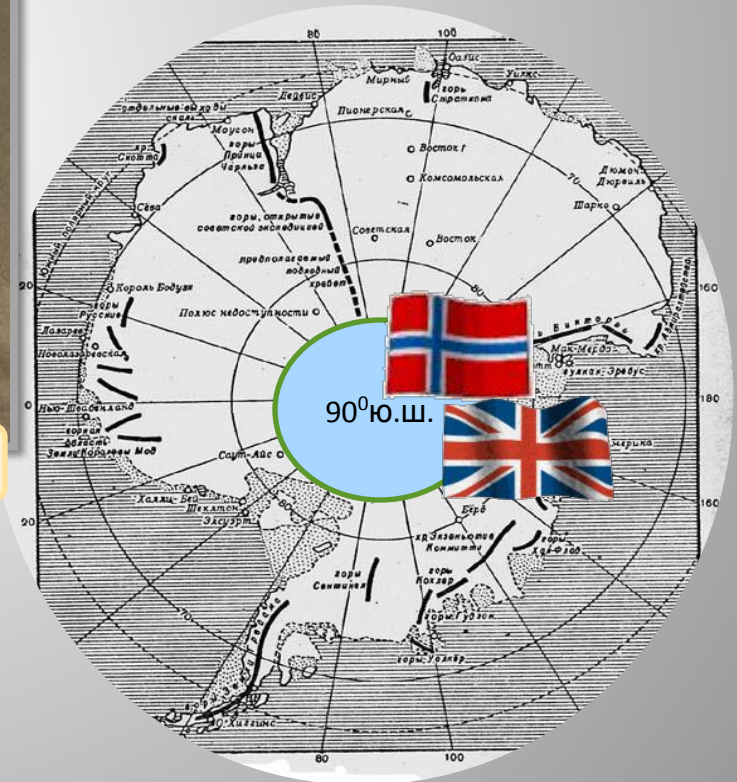
1911 год
РУАЛ АМУНДСЕН
РОБЕРТ СКОТТ
ОТКРЫТИЕ ЮЖНОГО ПОЛЮСА ЗЕМЛИ
(90° ю. ш.)

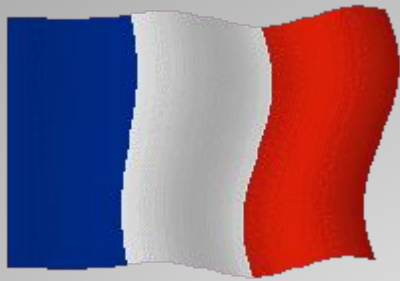


Руал Амундсен



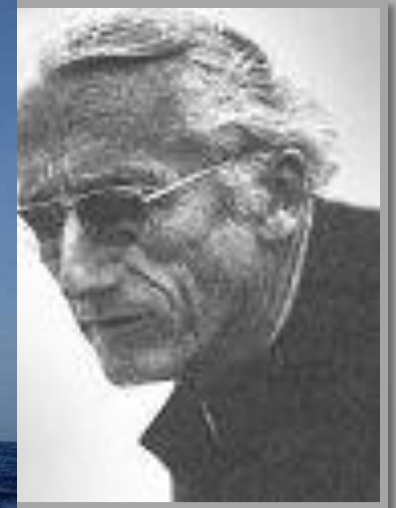
Роберт Скотт





ЖАК ИВ КУСТО
1910 – 1997

*ФРАНЦУЗСКИЙ ОКЕАНОГРАФ,
В СЕРЕДИНЕ XX ВЕКА ИЗОБРЕЛ АКВАЛАНГ*

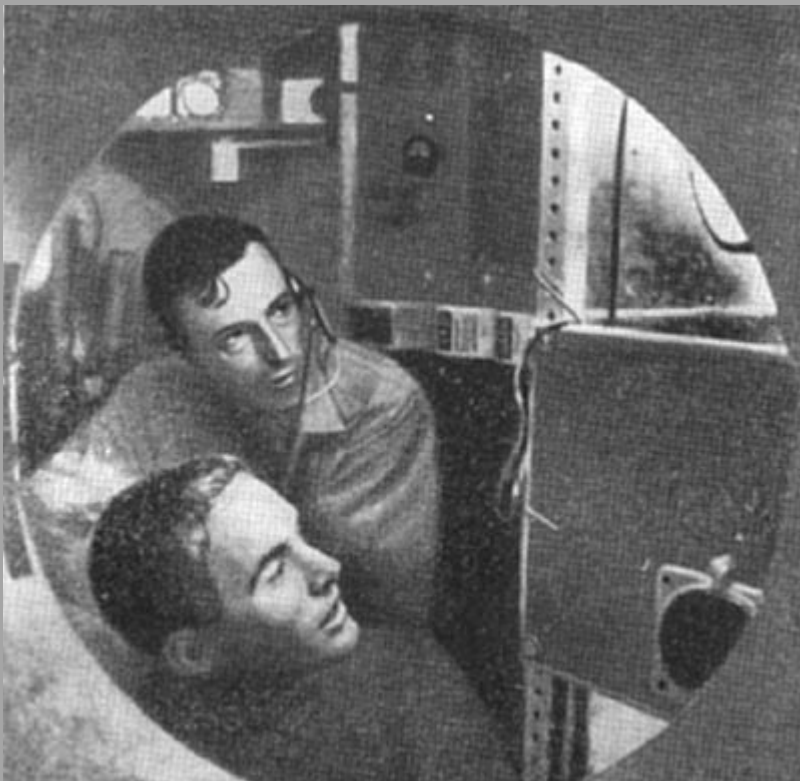


1960 год
ЖАК ПИКАР
ДОН УОЛШ

ОПУСТИЛИСЬ НА ДНО *МАРИАНСКОЙ*
ВПАДИНЫ – САМОЙ ГЛУБОКОЙ ВПАДИНЫ
МИРОВОГО ОКЕАНА (11022 м.)



23 января 1960 года они опустились в батискафе в Марианскую впадину в Тихом океане, в двухсот милях от острова Гуам. Их целью было дно впадины, находящееся дальше от уровня моря, чем гора Джомолунгма — над ним. С тех пор никто не смог повторить их подвига.



Жак Пикар и Дон Уолш в камере батискафа



1953 год
ЭДМУНД ХИЛАРИ
НОРГЕИ ТЕНСИНГ

ПОКОРИЛИ САМУЮ ВЫСОКУЮ ТОЧКУ ЗЕМЛИ
ГОРЫ ГИМАЛАИ – 8848 м.
(ДЖОМОЛУНГМА, ЭВЕРЕСТ, САГАРМАТХА)





Отто Шмидт

Впервые прошёл Северный
путь за одну навигацию

*Ледокол
«Сибиряков»*

Прошёл расстояние от европейской части России до Дальнего Востока за теплое время года, которое длится чуть больше трех месяцев по морям Северного Ледовитого океана, пока они не замерзли.

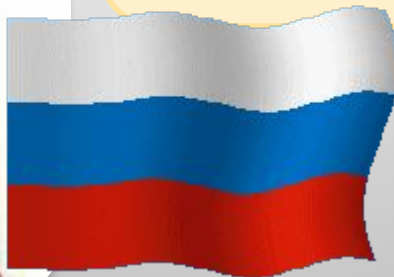
Отто Юльевич Шмидт первым прошёл по Северному морском пути за одну навигацию в 1932 году на пароходе ледокольного типа "Сибиряков".

**К СЕРЕДИНЕ XX ВЕКА ЧЕЛОВЕК
ОТКРЫЛ:**

- СЕВЕРНЫЙ И ЮЖНЫЙ ПОЛЮС
- ОПУСТИЛСЯ В САМУЮ
ГЛУБОКУЮ ТОЧКУ МИРОВОГО
ОКЕАНА
- ПОКОРИЛ ВЕРШИНУ ПЛАНЕТЫ
ЗЕМЛЯ



**ДАЛЕЕ НАЧИНАЕТСЯ ЭПОХА
ОТКРЫТИЯ И ПОКОРЕНИЯ
КОСМОСА**



Домашнее задание

Ответить на вопросы

1. Кто впервые в истории прошёл Северным морским путём?
2. Какое крупное открытие совершила экспедиция Папанина ?
3. Что значит «пройти Северным морским путём за одну навигацию»? Кому это удалось сделать первому?
4. Почему такое большое внимание уделялось изучению берегов Северного Ледовитого океана?
5. Северная Земля стала крупнейшим географическим объектом, открытым в XX в. А какой был крупнейшим в XIX в.?

Составить таблицу

Имя путешественника	Дата	Достижения
------------------------	------	------------