

Голосовий апарат і мова

ПОВТОРЕНИЕ

??????????????

????????????????

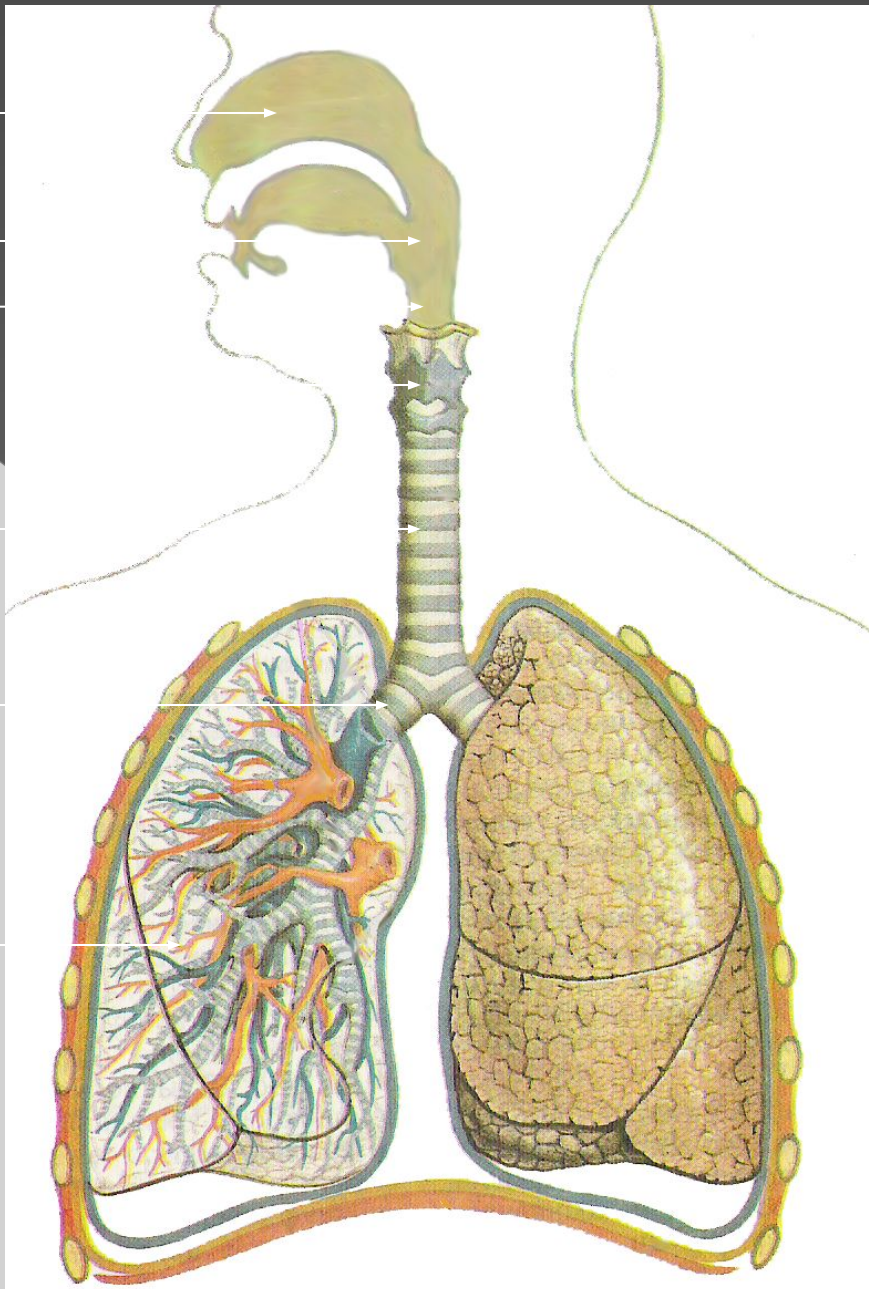
??????????

??????????

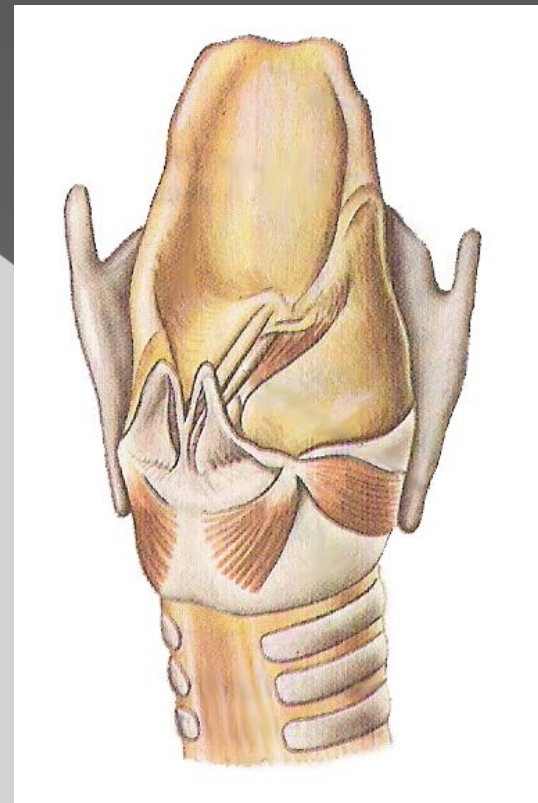
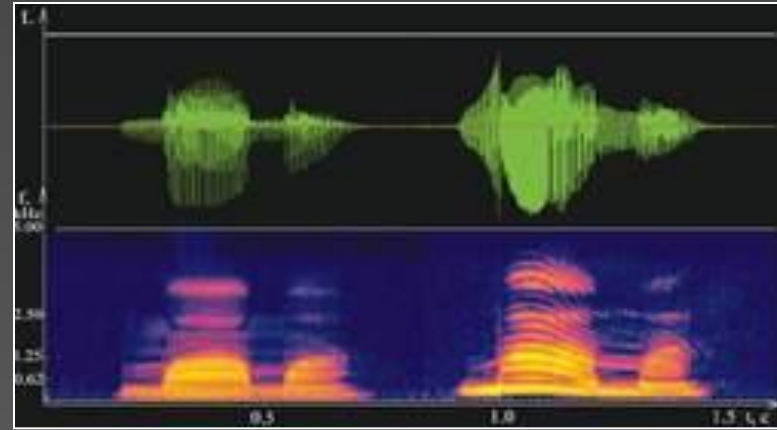
??????????

?????????

??????????



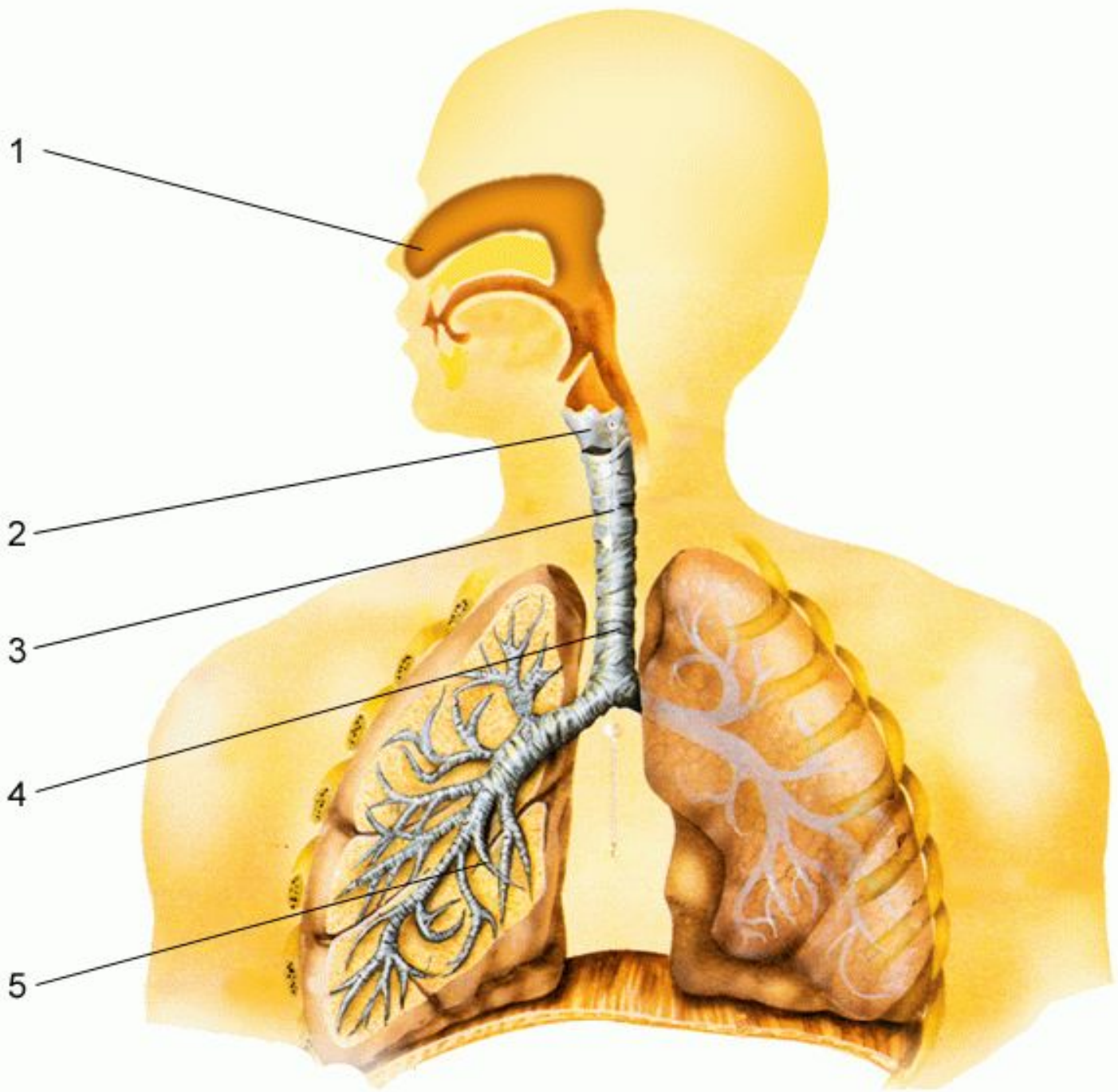
Голосовий
апарат – це
система
органів, яка
приймає
участь в
утворенні
голосу та мови



Голосовий апарат
складається з трьох
розділів:

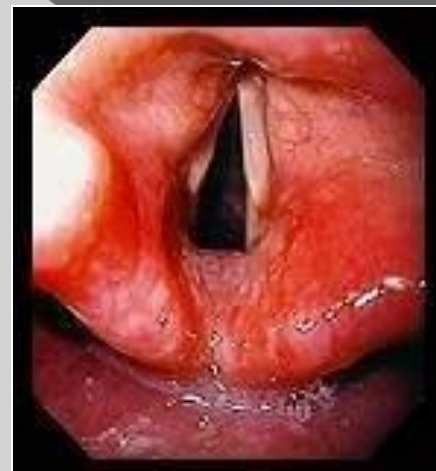
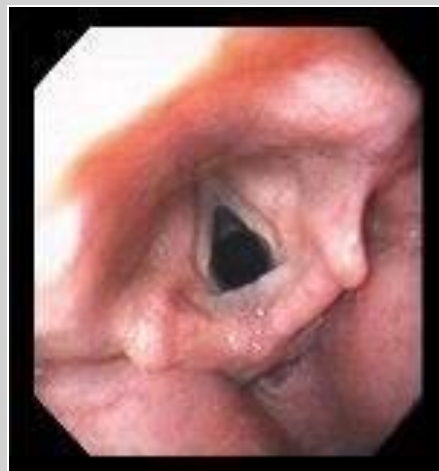
- ◎ органи дихання;
- ◎ органи звукоутворення;
- ◎ органи звукоформування.

Органи дихання



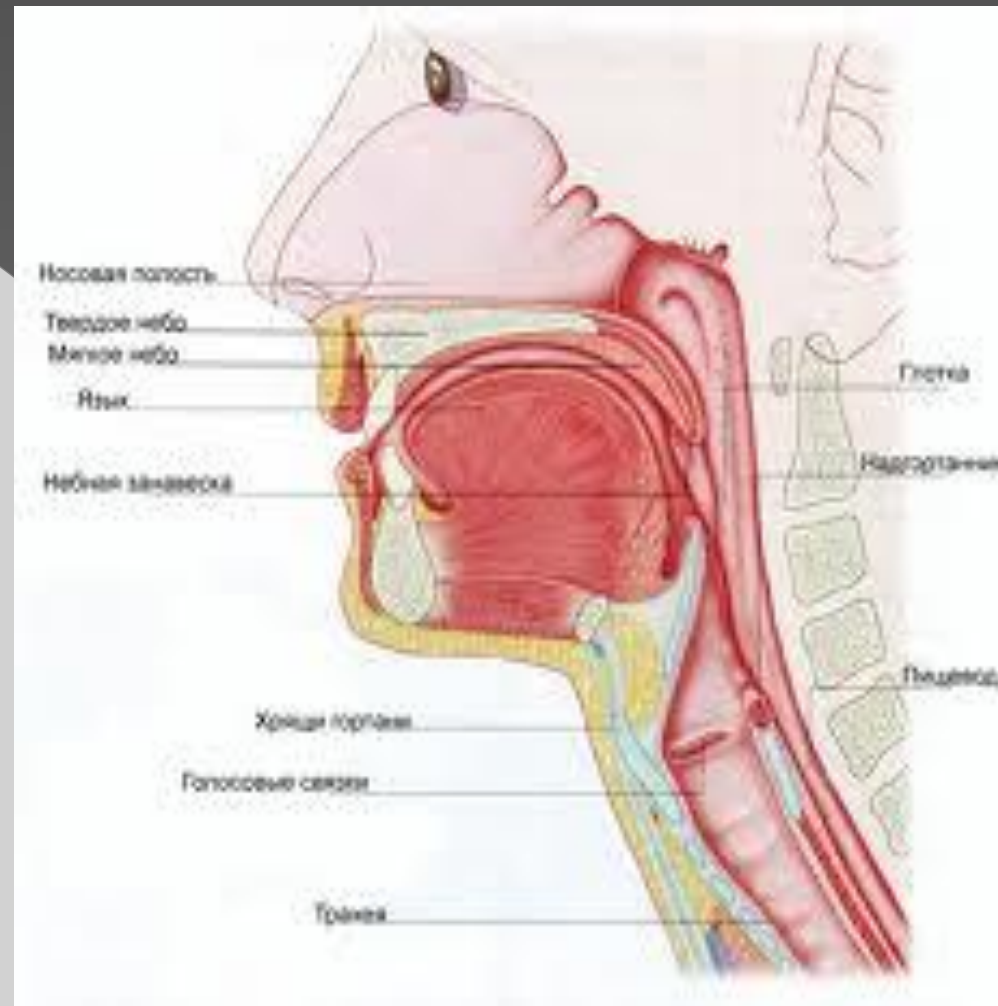
До органів звукоутворення відносяться:

- Гортань;
- Голосові зв'язки

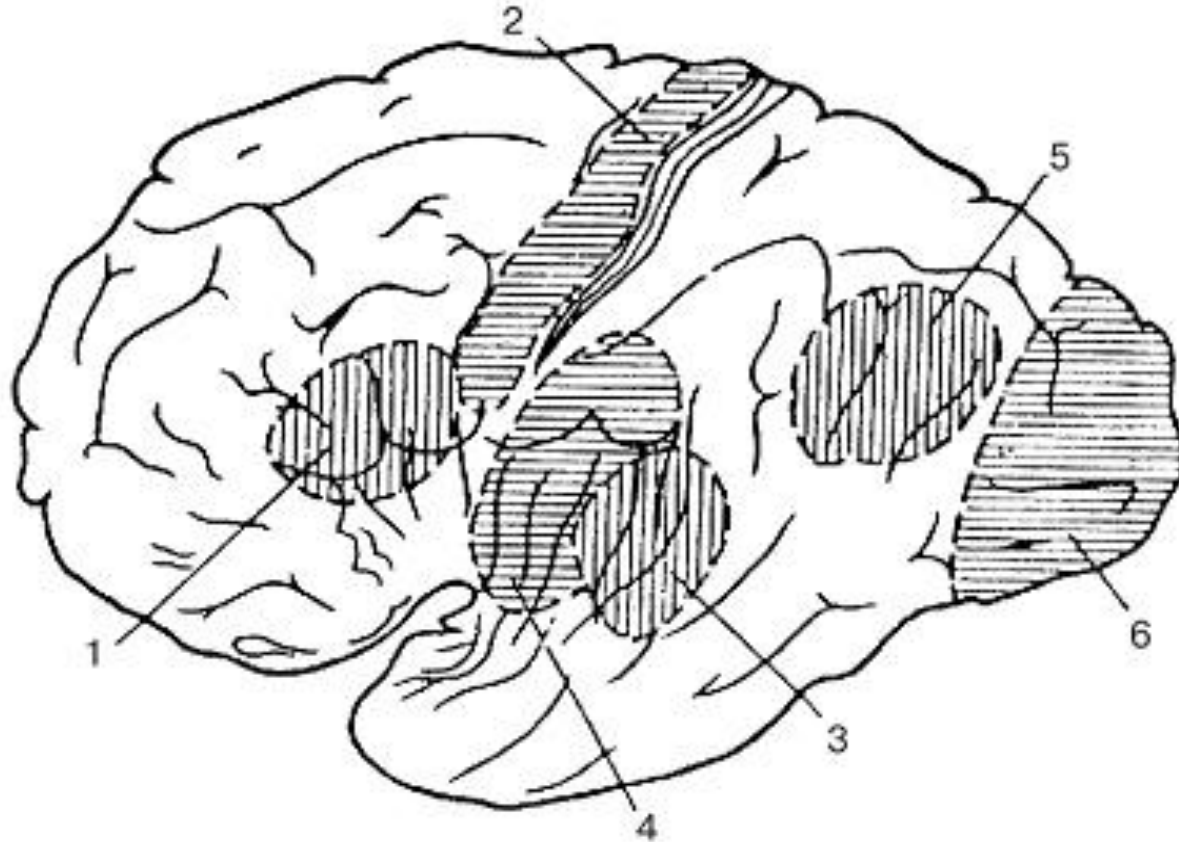


До органів звукоформування ВІДНОСЯТЬСЯ:

- ⊙ резонатори;
- ⊙ артикуляційний апарат.



Мовний центр кори великих півкуль ГОЛОВНОГО МОЗКУ



- Расположение некоторых функциональных зон в коре головного мозга человека: 1 — зона речевого образования (центр Брока), 2 — область двигательного анализатора, 3 — зона анализа устных словесных сигналов (центр Вернике), 4 — область слухового анализатора, 5 — анализ письменных словесных сигналов, 6 — область зрительного анализатора

Повторення

1

	Твердження	«Так» або «ні»
А	Трахея є органом видільної системи	
В	У плевральній порожнині міститься повітря	
В	Права легеня складається з трьох часток	
Г	Форму трахеї підтримують хрящові кільця	

2

	Твердження	«Так» або «ні»
А	Альвеоли заповнені сполучною тканиною	
В	Трахея є органом дихальної системи	
В	У плевральній порожнині міститься повітря	
Г	Ліва легеня складається з двох часток	

3

	Твердження	«Так» або «ні»
А	Трахея ділиться на альвеоли	
В	Під час видиху повітря не може проходити через носову порожнину	
В	Діафрагма бере участь у процесі вдиху	

2. Установіть відповідність між термінами й визначеннями.

1	Носова порожнина
2	Гортань
3	Трахея
4	Бронхи

А	Початковий відділ дихального горла, утворений рухомо сполученими хрящами, м'язами та зв'язками
Б	Повітропровідні шляхи, які відходять від трахеї та складаються з хрящових напівкілець
В	Простір складної форми, покритий слизовою оболонкою, який містить нюхові рецептори
Г	Парні органи дихання
Д	Трубчаста частина дихальних шляхів, розташована між гортанню і бронхами

Розмістіть органи дихальної системи згідно порядку проходження кисню від першого етапу до останнього:

а) бронхи;

б) носова порожнина;

в) альвеоли;

г) трахея.