

Город сегодня и завтра

Тенденции и перспективы
развития современной
архитектуры



Задачи:

- *получить* представление об архитектурной и градостроительной революции XX века;
- *познакомиться* с различными архитектурными стилями «модерн», «конструктивизм» и т.д.;
- *познакомиться* с поисками новой эстетики архитектурного решения в градостроительстве;
- *выполнить* самостоятельное творческое задание.

Так писал о Москве в 1840г. Федор Николаевич Глинка-
русский поэт и публицист:

*Город чудный, город древний,
Ты вместил в свои концы
И посады, и деревни,
И палаты, и дворцы!*

*Опоясан лентой пашен,
Весь пестреешь ты в садах:
Сколько храмов, сколько башен
На семи твоих холмах...*

Искусство XX века знает несколько стилевых течений в архитектуре. Четких границ между ними определить невозможно. Все стили существовали примерно в одно время.

Модерн-

художественное направление в искусстве, наиболее популярное во второй половине XIX — начале XX века. Его отличительными особенностями являются: отказ от прямых линий и углов в пользу более естественных, «природных» линий, интерес к новым технологиям (в особенности, в архитектуре), расцвет прикладного искусства. Модерн стремился сочетать художественные и утилитарные функции создаваемых произведений, вовлечь в сферу прекрасного все сферы деятельности человека.

Основные принципы архитектурного модернизма:

- использование самых современных строительных материалов и конструкций,
- рациональный подход к решению внутренних пространств (функциональный подход),
- отсутствие тенденций украшательства, принципиальный отказ от исторических реминисценций в облике сооружений,
- их «интернациональный» характер.



Одним из самых замечательных зданий в стиле модерн- гостиница «Метрополь» (1899-1904гг.). Здание строилось по проекту архитектора Вильяма Францевича Валькотта, при участии А.Э. Эрихсона и Л.Н. Кекушева. « Метрополь» называют «энциклопедией русского модерна».



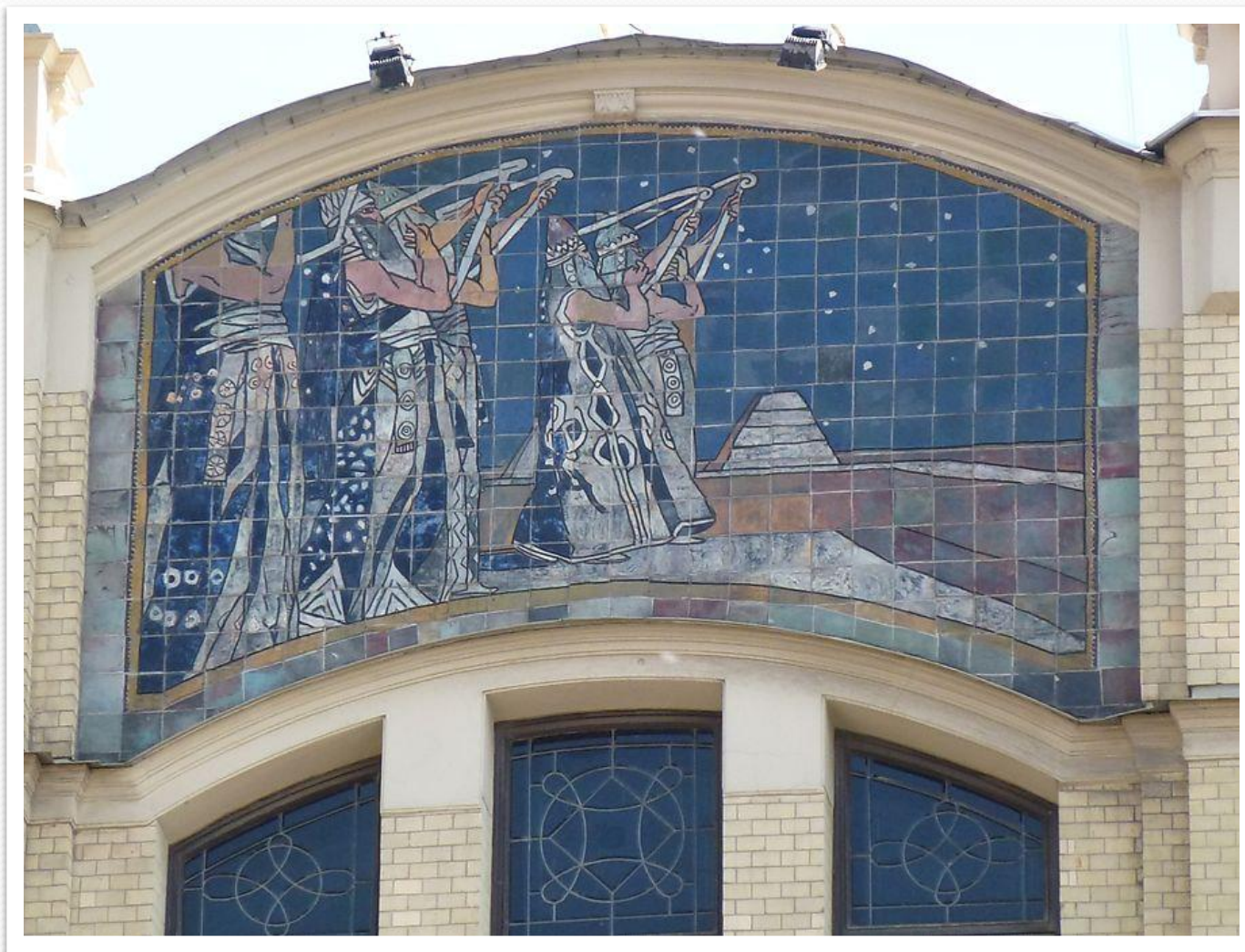
Поражает пластика фасадов с обилием выступов и разнообразными по форме оконными проемами.



Фасад здания прекрасно украшен панно "Принцесса Греза" исполненный по рисунку М. Врубеля



"Клеопатра" А. Головин



«Поклонение божеству" А. Головин



«Орфей играет" А. Головин



«Жажда" А. Головин

Вдоль здания проходит барельеф «Времена года», созданный по моделям скульптора Н.А. Андреева.



До наших дней сохранилась отделка интерьеров, витражи, украшающие лифтовые клетки этажей, люстры, торшеры, лампы.

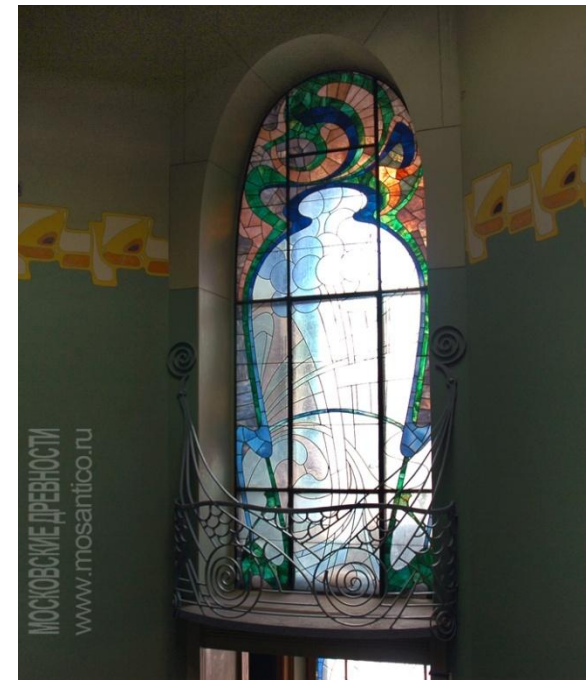


Вестибюль гостиницы «Метрополь»

Еще один памятник в стиле модерн – особняк С.П. Рябушинского на улице Качалова, созданный Федором Осиповичем Шехтелем. Архитектор воплотил в нем идеал сложного движения и переливов форм, которые отражают собой многообразие окружающего мира.



Сторонник стиля модерн ввели в архитектуру изобразительное искусство и широко использовали новые строительные материалы. Особняк Рябушинского стал переходным этапом в стиле модерн - от пластических форм к более геометрическим.





Одним из наиболее заметных и типичных памятников модерна является Дом компании «Зингер» (сейчас "Дом Книги") на Невском проспекте в Санкт-Петербурге. С одной стороны, здание не связано с окружающим ансамблем, что считается градостроительной ошибкой, с другой стороны, это пример удачной планировки в сложных условиях затесненного участка (1902—1904, арх. П. Ю. Сюзор).

Виктор Орта — бельгийский архитектор, один из основателей стиля модерн в архитектуре. Четыре бруссельских дома работы Орта включены в список объектов всемирного наследия ЮНЕСКО



Особняк Сольве



Дом Отрика

СТИЛЬ

КОНСТРУКТИВИЗМ

Конструктивизм — советский авангардистский метод (направление) в изобразительном искусстве, архитектуре, фотографии и декоративно-прикладном искусстве, получивший развитие в 1920 — первой половине 1930 годов.



Константин Степанович Мельников

русский и советский архитектор, художник и педагог, заслуженный архитектор РСФСР.

Константин Мельников ещё в 1930-е годы получил мировое признание как «великий русский архитектор» современности, однако его уникальная творческая концепция в те же годы подверглась в СССР резкой критике за «формализм»; архитектор по сути был отлучён от профессии.

Столетний юбилей архитектора ЮНЕСКО отметила тем, что объявила 1990 год годом Константина Мельникова. По результатам опроса членов Российской академии архитектуры и строительных наук, проводившегося в 2001 году, К. С. Мельников занял первое место среди выдающихся отечественных архитекторов XX века.

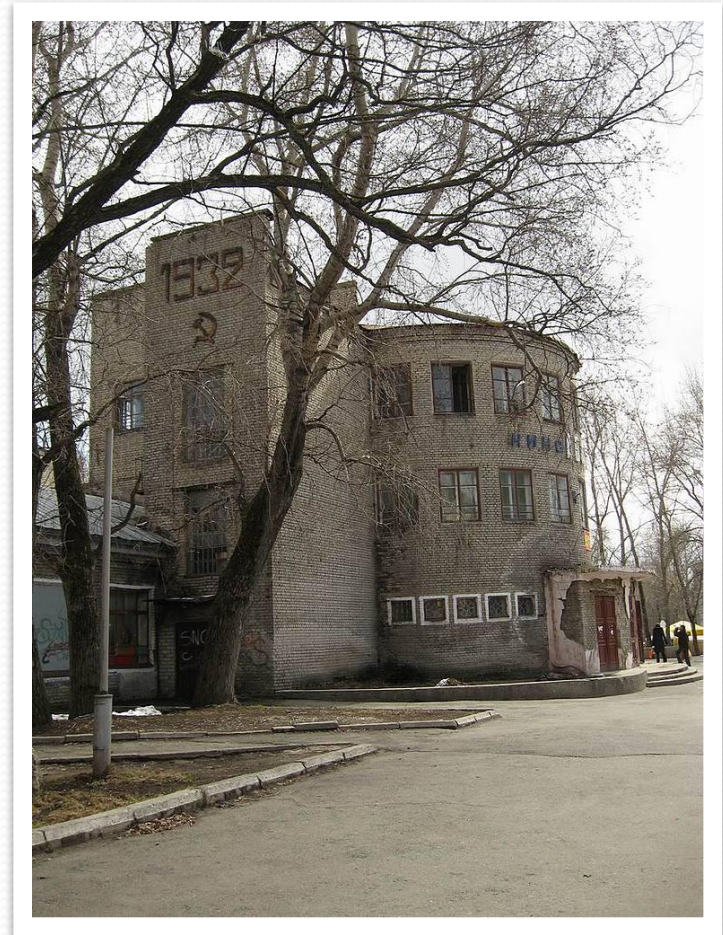


Особняк в Кривоарбатном переулке. Конструктивизм.



Характеристика стиля конструктивизма:

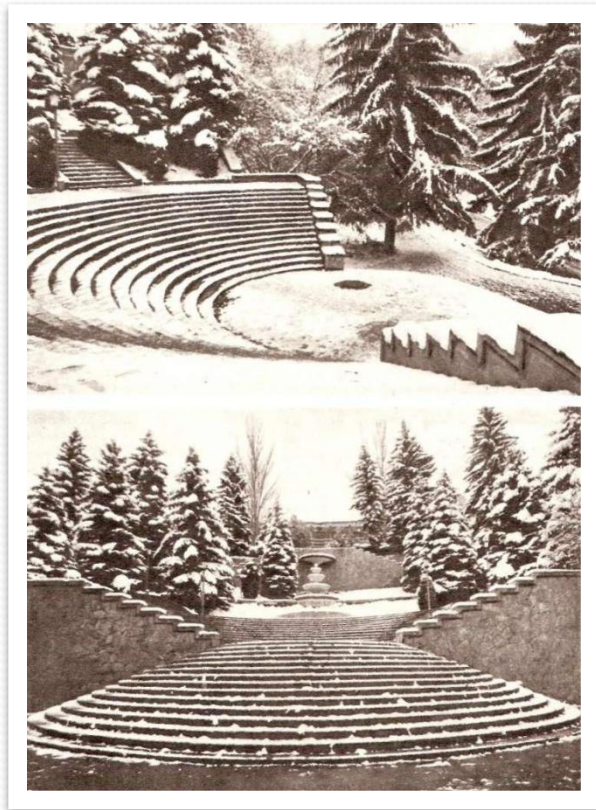
- Характеризуется строгостью,
- геометризмом, лаконичностью форм,
- монолитностью внешнего облика.





Иван Ильич Леонидов

русский архитектор, представитель русского авангарда, конструктивизма, мастер «бумажной» архитектуры.



Санаторий Наркомтяжпрома.
Кисловодск. Парковая лестница. 1938



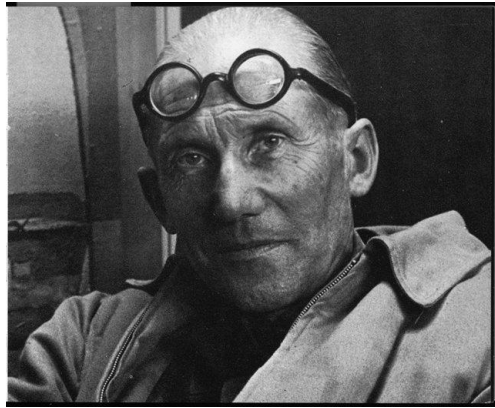
Дом Наркомтяжпрома, Москва. 1934. Конкурсный проект. Фрагмент фасада со стороны Москвы-реки.
Москва. ГНИМА

Функционализм — направление в архитектуре XX века, требующее строгого соответствия зданий и сооружений протекающим в них производственным и бытовым процессам (функциям). Возник в Германии (школа "Баухауз") и Нидерландах (Я. Й. П. Оуд). Используя достижения строительной техники, функционализм дал обоснованные приёмы и нормы планировки жилых комплексов (стандартные секции и квартиры, "строчная" застройка кварталов торцами зданий к улице).

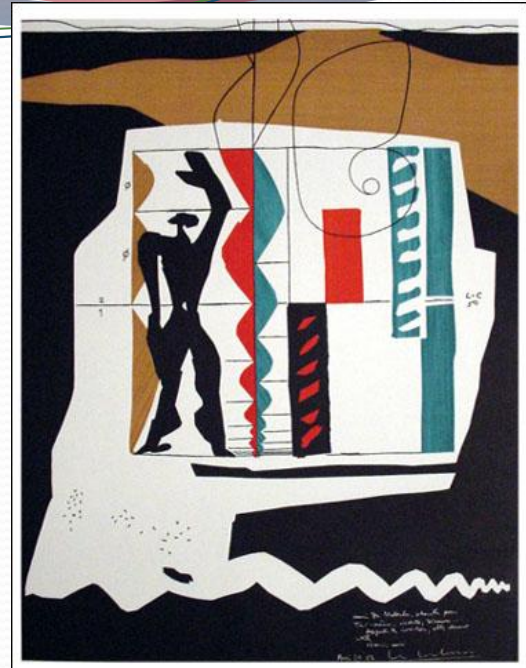


Школа Баухауз в Дессау. Гроппиус

Корбюзье



французский архитектор швейцарского происхождения, пионер архитектурного модернизма и функционализма, представитель архитектуры интернационального стиля, художник и дизайнер.



Один из наиболее значимых архитекторов двадцатого века.

Он открыл глаза архитекторам на свободные формы. В большой степени именно под впечатлением его проектов и построек произошёл сдвиг в сознании архитекторов.

Характерные признаки архитектуры Ле Корбюзье - объемы-блоки, поднятые над землей; свободно стоящие колонны под ними; плоские используемые крыши-террасы.





Вилла Савой в Пуаси. Ле Корбюзье

Пять признаков функционализма:

Использование лапидарных прямоугольных форм.

Основной материал — монолитный и сборный железобетон, стекло, реже — кирпич.

Использование крупных нерасчленённых плоскостей одного материала. Отсюда и преобладающая цветовая гамма — серый (цвет неоштукатуренного бетона), жёлтый (любимый цвет Ле Корбюзье) и белый. Отсутствие орнаментации.

«Плоские, по возможности, эксплуатируемые кровли» — идея Ле Корбюзье.

Для промышленных и, частично, жилых и общественных зданий характерно расположение окон на фасаде в виде сплошных горизонтальных полос — так называемое «ленточное остекление», — идея Ле Корбюзье.



дом–коммуна на Гоголевском бульваре



Хлебозавод в
Выборге

Широкое использование образа «дома на ножках» — идеи Ле Корбюзье, состоящей в полном или частичном освобождении нижних этажей от стен и использовании пространства под зданием под общественные функции.

Философия стиля — «форма определяется функцией».

В области жилой архитектуры заключена в знаменитом постулате Ле Корбюзье: **«Дом — машина для жилья»**.

Критики концепции функционализма характеризуют её негативную составляющую следующим набором эпитетов: «Безликость „серийности“, бездуховность, серость и искусственность бетона, угловатость параллелепипеда, грубость и минимализм внешней отделки, стерильность и кольчужная враждебность кафельной плиточности. Контраст между циклопизмом внешних размеров и микроскопическими внутренними помещениями и окнами, что делает дома этого стиля похожими на ульи».

Город – одновременное существование разных стилей

Ни одно архитектурное течение не заканчивает историю зодчества, а, наоборот, подталкивает к новым поискам и находкам в стремительном и бесконечном изменении языка архитектурных форм.

«Архитектура не заканчивается, она лишь непрерывно изменяется».

Задание:

- создать графическую «визитную карточку» одной из столиц мира, нарисовав **силуэт** наиболее известного сооружения этого города.
- Каким стилям относятся эти здания (модерн, конструктивизм, функционализм):



А



Б



В

Задание на дом:

Следующая тема: «Живое пространство города.
Город. Микрорайон, улица».

Подготовить небольшой доклад «Дом(или улица)
вчера и сегодня» или принести вырезки с журналов ,
ножницы, клей и изготовить коллаж



Коллаж

