

Китай: прикосновение утончения

Жанна Каитова







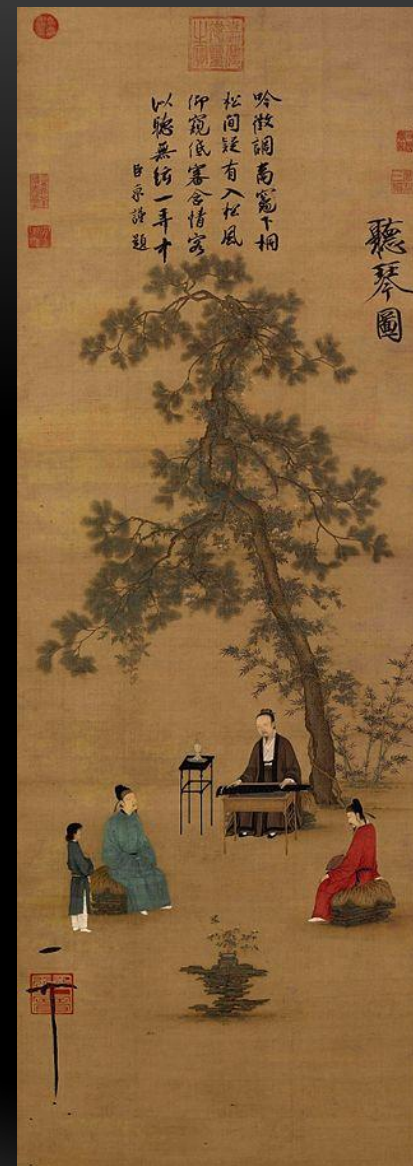
Ли Шань
«Сосна и глициния»



Ни Цзань
«Деревья и долины горы»



Ни Цзань. Воды и бамбуковый домик. 1343



«Слушающие цинь» картина работы императора Хуэйцзуна





許真君

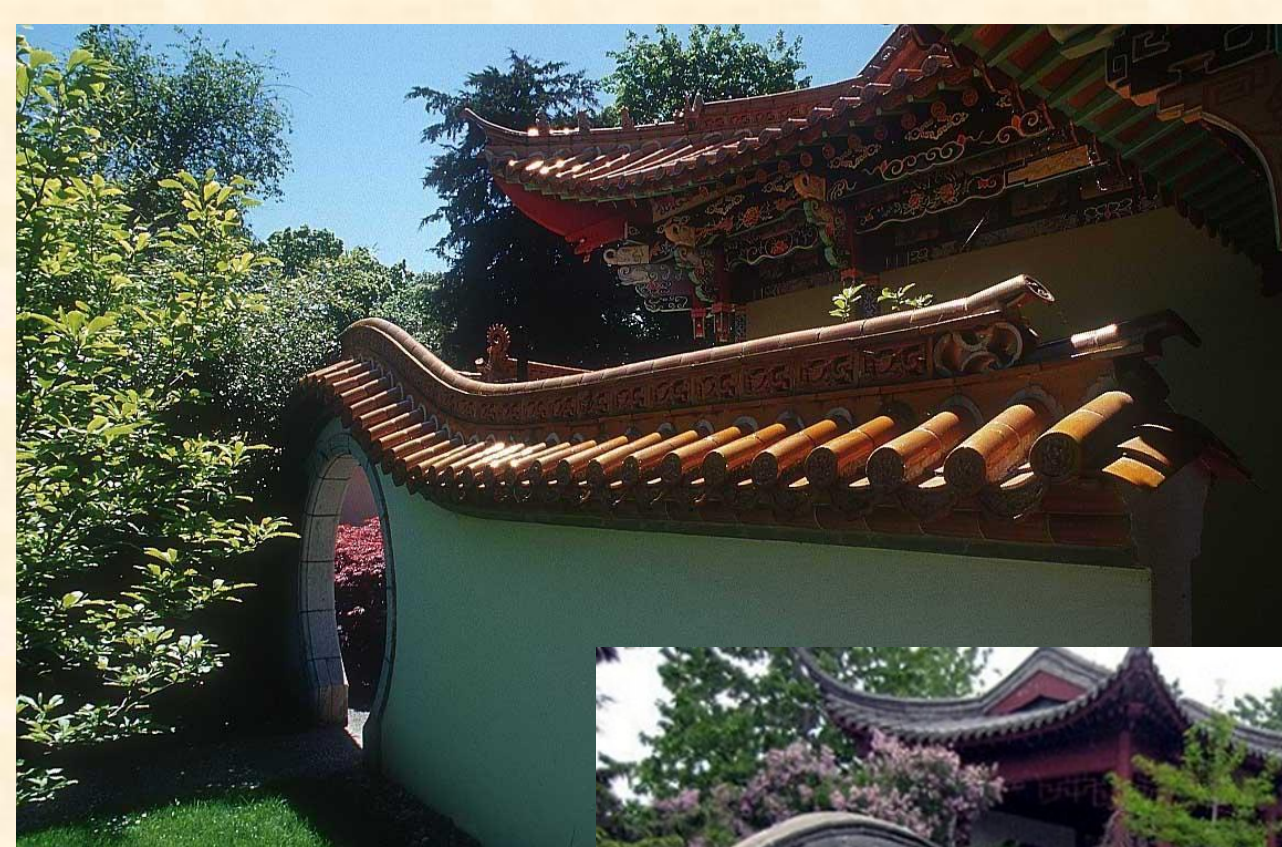
















Photographer Oksana Truklanova





