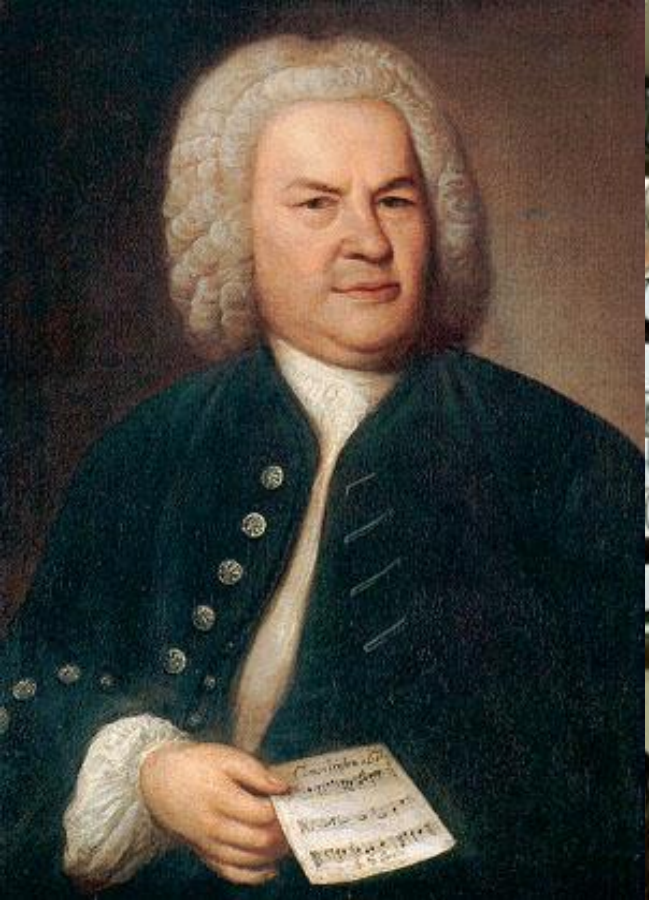




*• Бог гордым противится,  
а смиренным даёт благодать.  
Апостол Пётр (1Пет. 5, 5)*



A painting of a winter village scene. In the center, a church with a tall, ornate spire rises above the trees. The landscape is covered in snow, with bare trees and evergreens. A large, dark tree stands on the left, and a smaller, snow-laden tree is in the foreground. The sky is a pale, hazy blue. The overall mood is quiet and serene.

Ане́сти

## Тема 13. Скромность украшает

Вы узнаете:

- как слабому победить сильного,
- какую радость даёт скромная жизнь,
- почему Христос родился в пещере.

# Скромный Гедеон



**Явился  
«Ангел  
Господень и  
сказал ему:  
Господь с  
тобою, муж  
сильный!»**

**Разрушил языческий жертвенник идолам и  
ждал от Бога знамения на борьбу с врагом. Не  
полагался на свои собственные силы...**

# Повторение:

1. **Что значит избавление евреев от рабства? Прообраз.**
2. **Что сделал Иисус Навин?**
3. **Кто построил скинию и зачем?**
4. **Из каких частей состояла скиния?**
5. **Куда входила Богородица?**
6. **Какая святыня там находилась?**
7. **Когда празднуют память свт.Николая Чудотворца?**
8. **Что вы о нём знаете?**
9. **Когда, в каком городе и на берегах какой реки было Крещение Руси?**
10. **Назовите степени священства и их отличия**

# Степени священства

СВЯЩЕННИК  
В  
ОБЛАЧЕНИИ

ЕПИСКОП В  
ОБЛАЧЕНИИ



ДИАКОН

СВЯЩЕННИК  
В РЯСЕ

ЕПИСКОП В  
РЯСЕ

# БЕЛЫЕ И ЧЁРНЫЕ степени священства

**ДИАКОН**



**Креста  
нет**

**ИЕРЕЙ,  
ПРОТОИЕРЕЙ**



**Крест на груди**

**АРХИЕРЕЙ**



**Панагия (икона  
Божией Матери) на  
груди, а кресты – на  
омофоре**

**ИЕРОДИАКОН**

**ИЕРОМОНАХ,  
ИГУМЕН,  
АРХИМАНДРИТ**

**ЕПИСКОП,  
МИТРОПОЛИТ**



- **Что такое  
«неопалимая  
купина»? Прообраз  
кого?**

**Пресвятая  
Дева Мария  
пропиталась  
Божией  
благодатью  
как  
намокшее  
росой ружье**



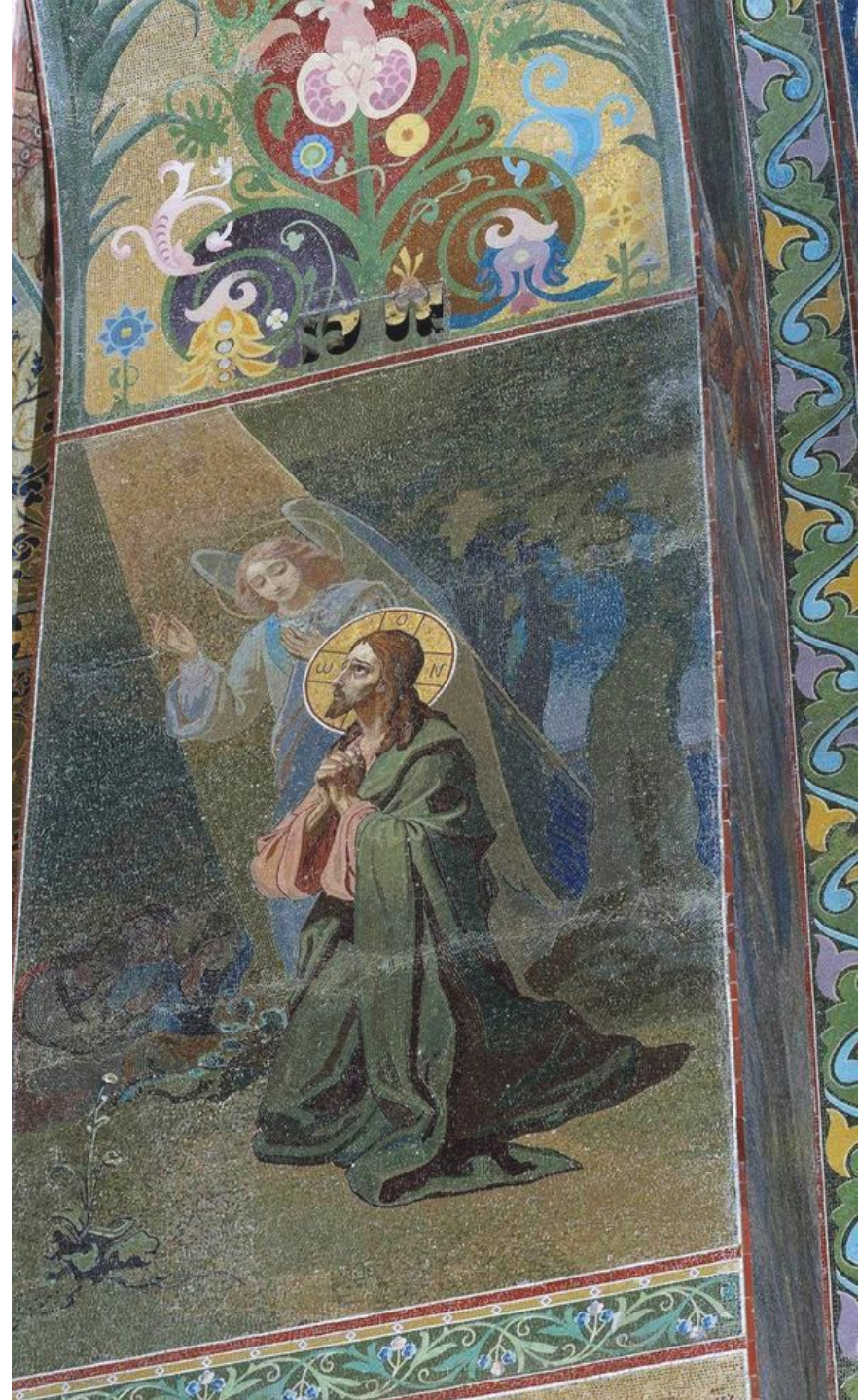
СВЯТЫЙ ДУХЪ ПОСЛАЕ ПЛАЧУЩИИ ТЯДІИЯСКИ ІЗЪ ВЪЮСНІАХЪ БІАШЕ СІУКУ ГДЕ СЪНЪ ДАТЪ СВОИ ТЯЖЕ ФОНЯРІ СО СВЯЩІАМИ

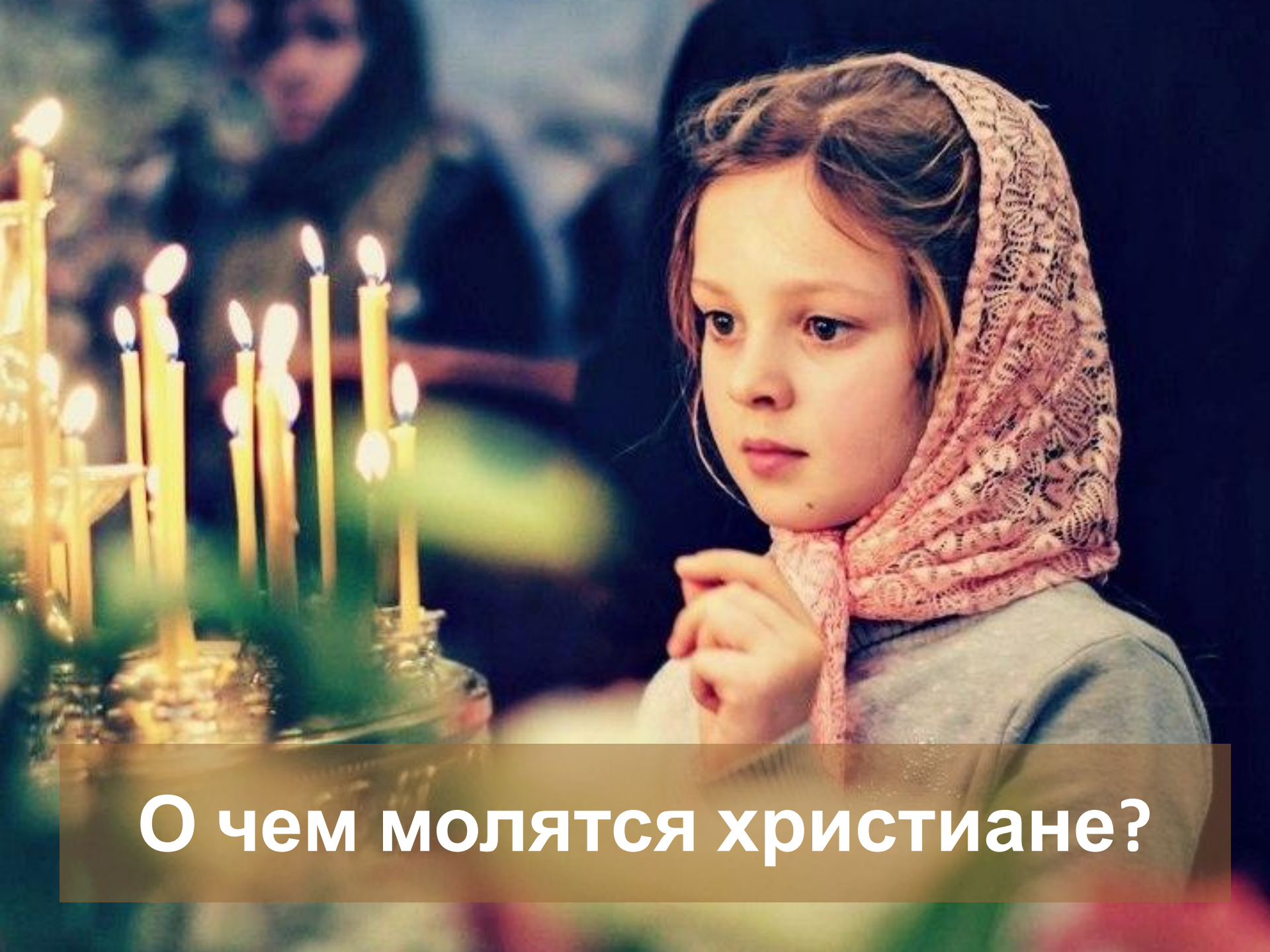


# МОЛИТВА Христа перед арестом в Гефсиманском саду

- ***«Отче Мой! если возможно, да минует Меня чаша сия; впрочем не как Я хочу, но как Ты»***

Мф. 26, 39





**О чем молятся христиане?**

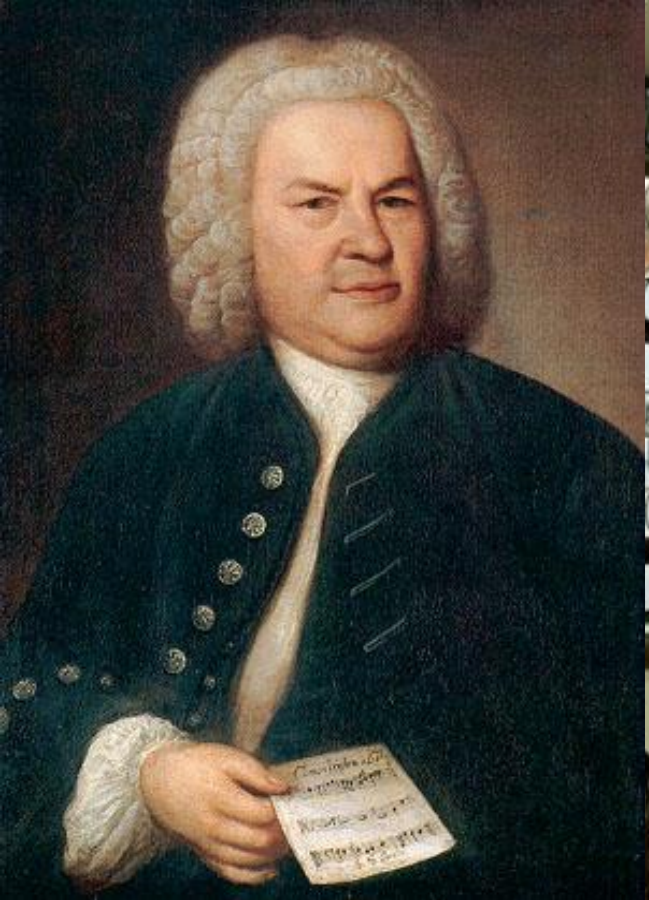
A painting of a winter village scene. In the center, a church with a tall, ornate spire and a golden dome stands behind a large, snow-laden evergreen tree. To the left, a large, leafless tree with intricate branches reaches towards the sky. In the foreground, a snow-covered field is dotted with small, snow-covered bushes and a wooden fence. Several wooden houses with snow-covered roofs are scattered throughout the scene. The overall atmosphere is peaceful and serene, with a soft, hazy light suggesting a quiet winter day.

Ане́сти

## Тема 13. Скромность украшает

Вы узнали?

- как слабому победить сильного,
- какую радость даёт скромная жизнь,
- почему Христос родился в пещере.



**Даже не в такую люльку, как в доме Баха, положила Мария новорожденное дитя...**

