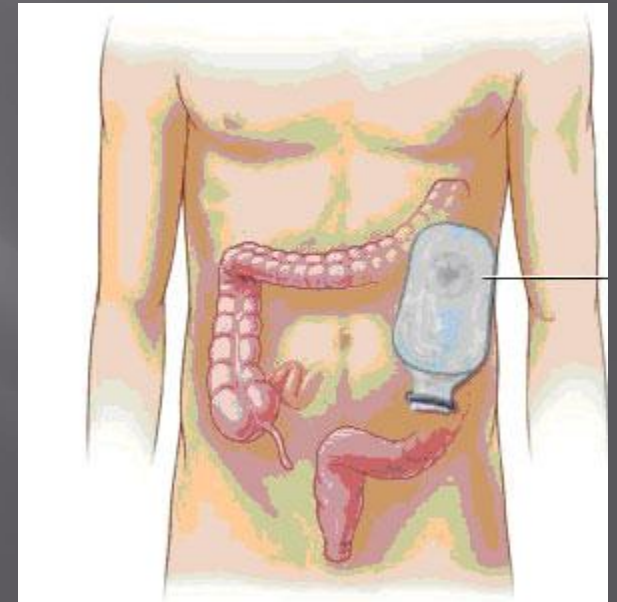
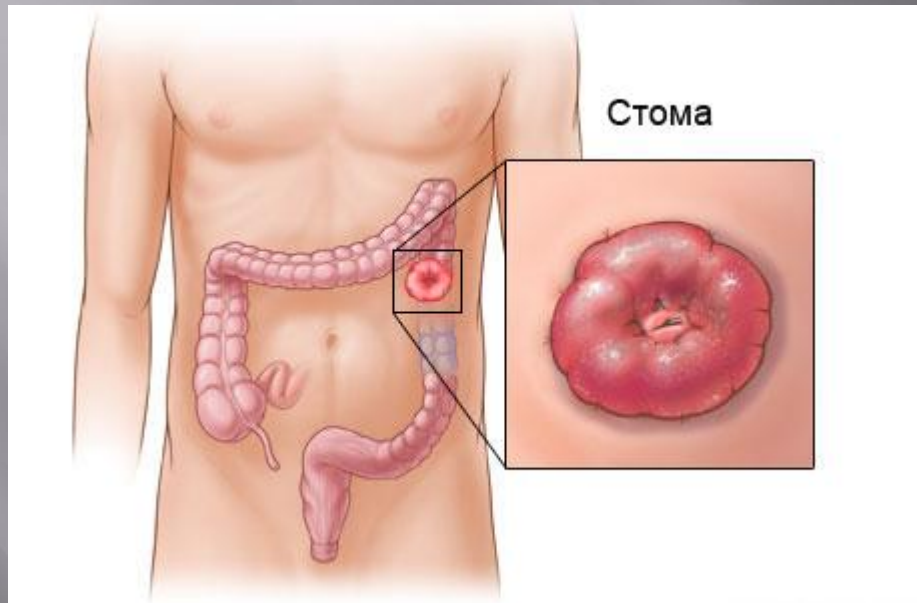
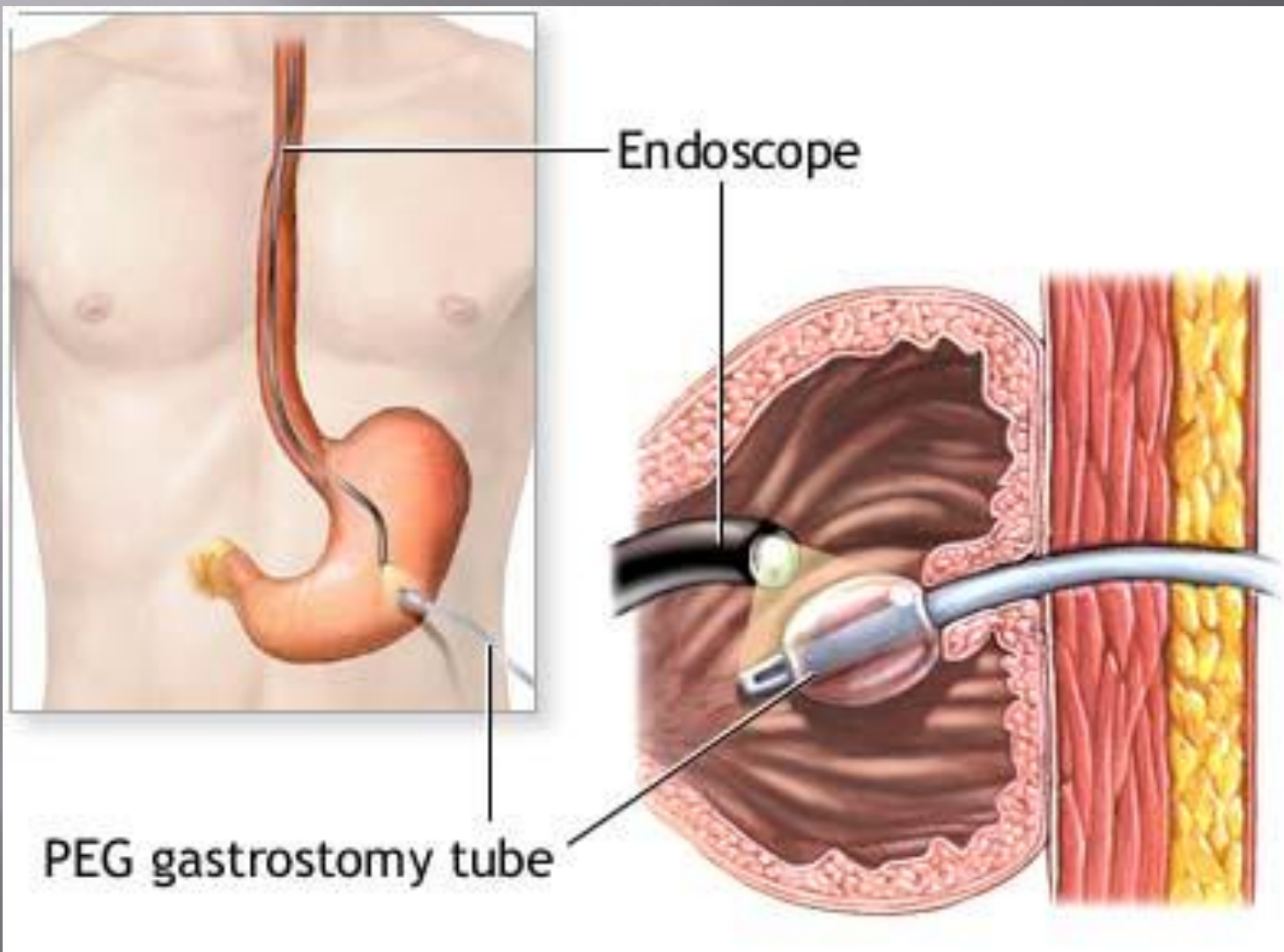


# Уход за СТОМИРОВАННЫМ ПАЦИЕНТОМ



# СТОМЫ ЖКТ

# Гастростома



# Тонкий кишечник

12-перстная кишка (duodenum)

тощая кишка (jejunum)

подвздошная кишка (ileum)



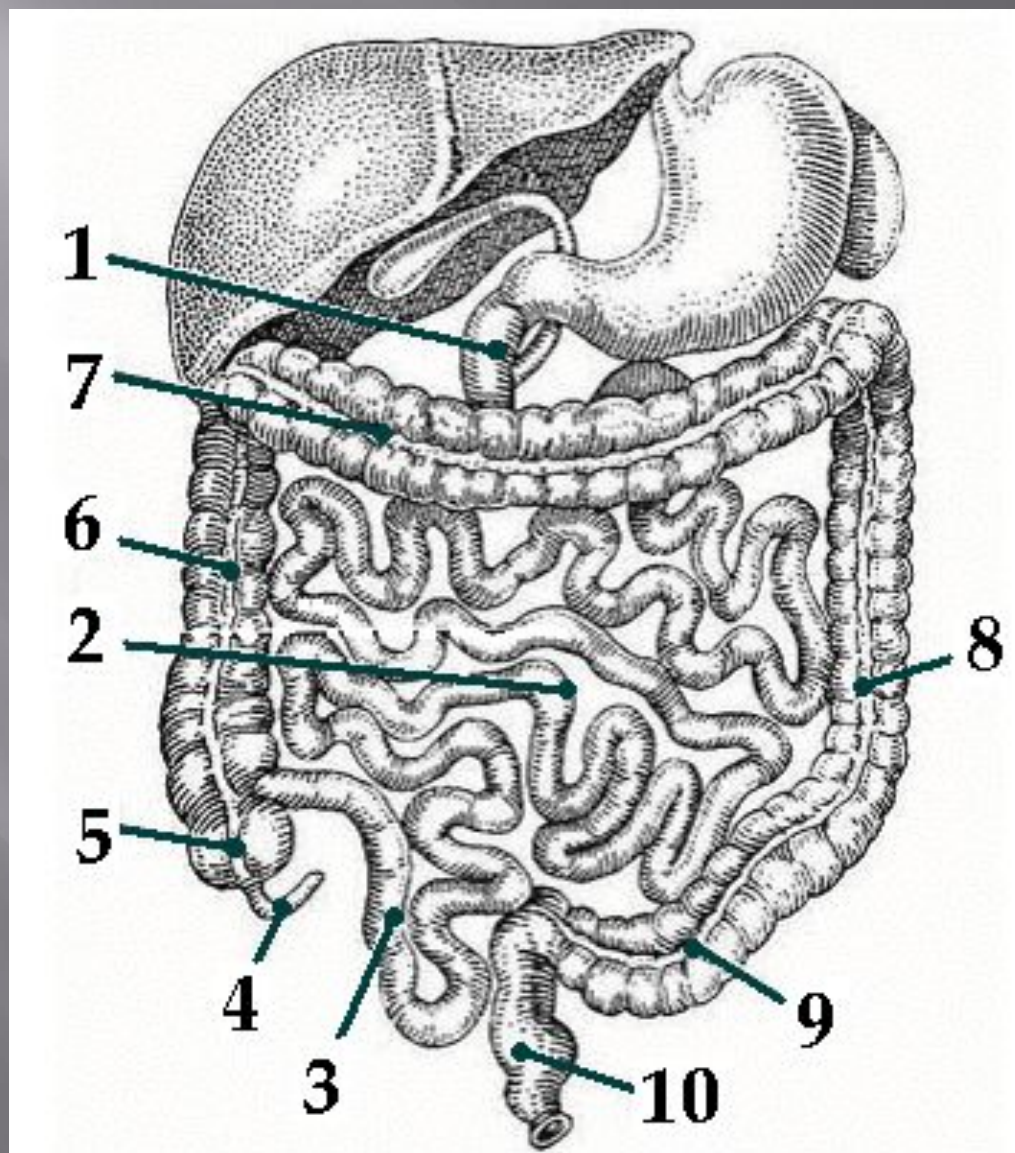
# Толстый кишечник

- ▣ восходящая кишка(colon **ascendens**)
  - аппендикс
  - слепая кишка (**caecum**)
- ▣ поперечно-ободочная кишка (colon **transversum**)
- ▣ нисходящая кишка(colon **descendens**)
- ▣ сигмовидная кишка(colon **sigmoideum**)
- ▣ прямая кишка(**rectum**)





# Кишечник человека



## Основные функции **ТОНКОГО** кишечника:

- ▣ Всасывание БЖУ, воды, витаминов, электролитов
- ▣ Моторная

## Основные функции **ТОЛСТОГО** кишечника:

- ▣ Окончательное всасывание воды.
- ▣ Формирование каловых масс.
- ▣ Дефекация.

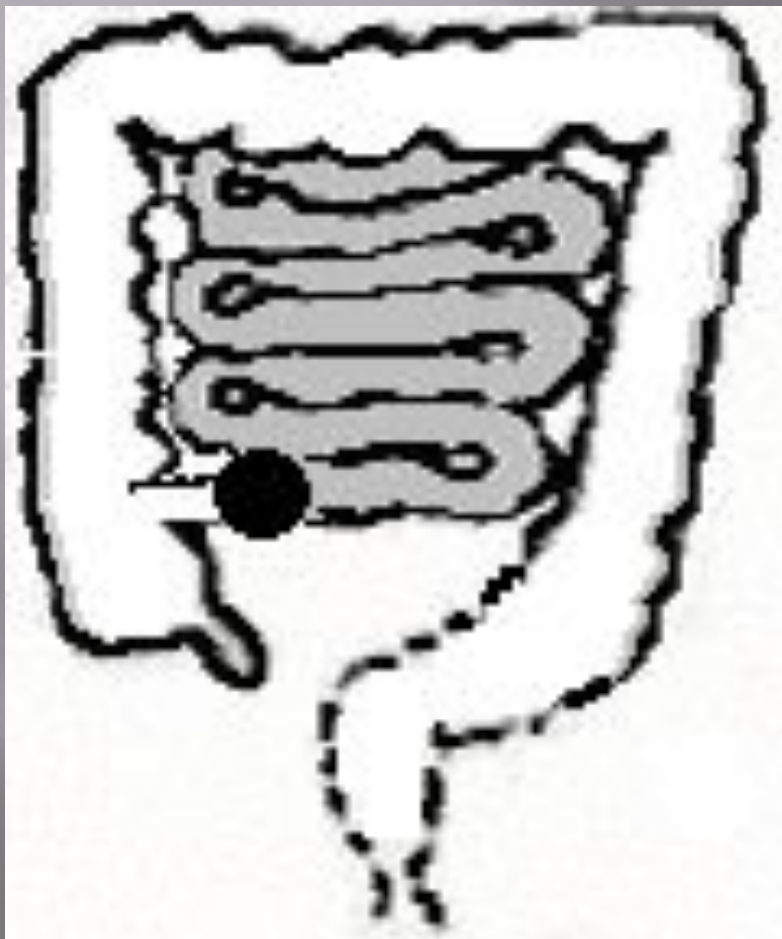


# Еюностома



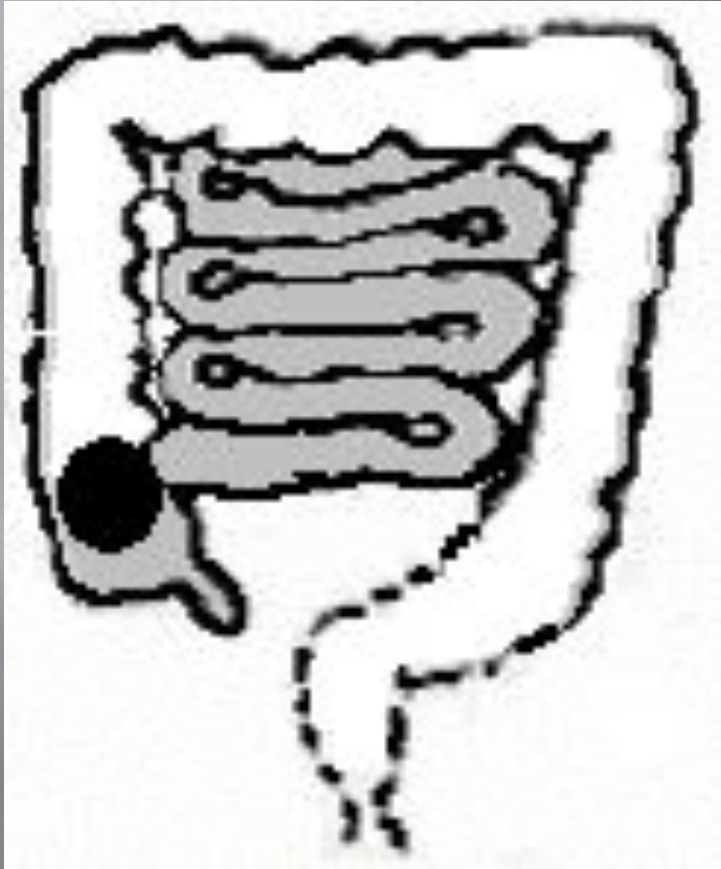
Многokратное  
жидкое  
отделяемое

# Илеостома



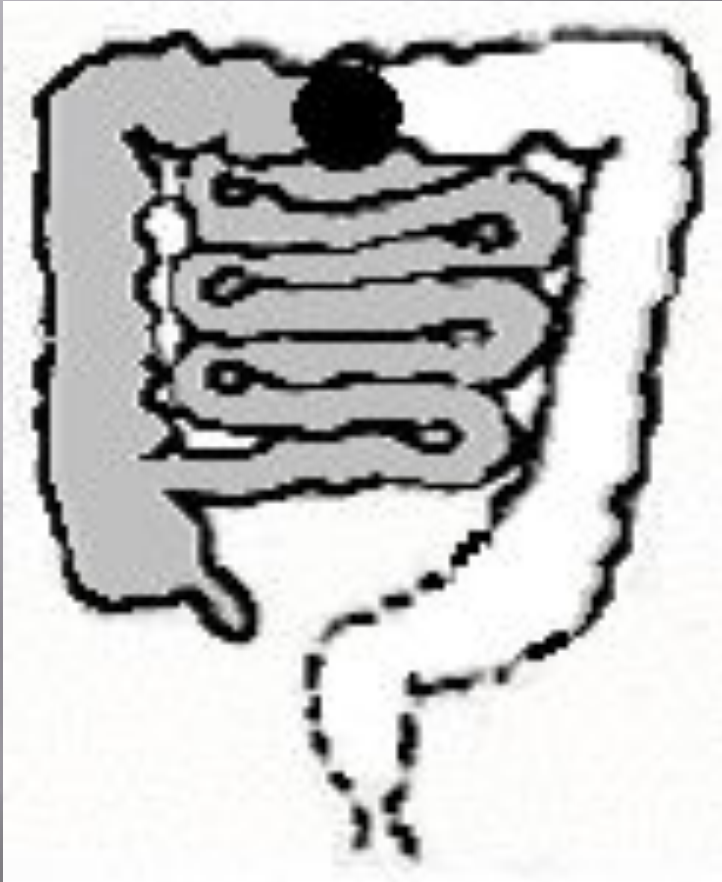
Множественный  
жидкий кал

# Цекостома



МНОГОКРАТНЫЙ  
ЖИДКИЙ  
КАЛ

# Трансверзостома



Кашицеобразный  
кал

# Сигмостома



- [наложение](#)  
[СИГМОСТОМЫ.flv](#)

Оформленный кал  
1-2 раза в сутки

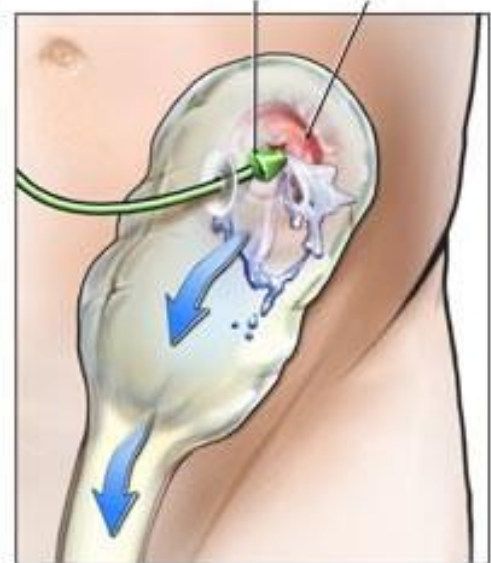


**Колостомия**



— Раствор

Катетер Стома



**Промывание стомы**



# илеостома



# Особенности питания при стоме

Вызывают запах:

Яйца	Спаржа
Чеснок	Капуста
Лук	Брокколи
Рыба	Алкоголь

# Вызывают метеоризм

<b>Бобы</b>	<b>Газированные напитки</b>
<b>Капуста</b>	<b>Сыр</b>
<b>Лук</b>	<b>Ростки фасоли</b>
<b>Пиво</b>	

# Диарею вызывают:

Алкоголь

Капуста

Шпинат

Спаржевая фасоль

Кофе

Пряная пища

Сырые фрукты

# Запор вызывают:

Орехи

Изюм

Попкорн

Семечки

Шоколад

Сырые овощи

Кукуруза

# Трахеостома

- ▣ [трахеостомия 3D.flv](#)
- ▣ [наложение трахеостомической трубки.mp4](#)



# Цистостома

- ▣ [наложение цистостомы.flv](#)

**Благодарю за внимание!**