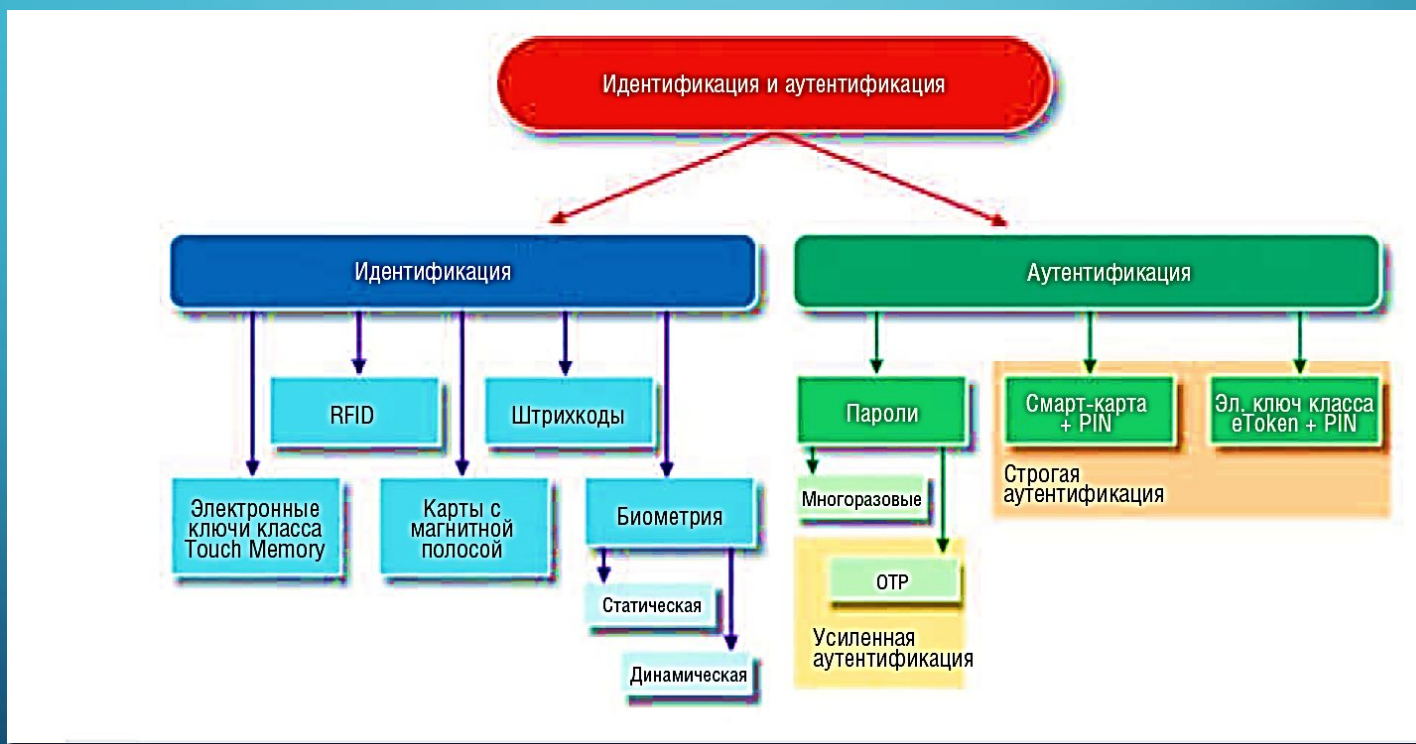


**Презентация к
выпускной
квалификационной
работе учащегося:
Анисифорова АЛЕКСЕЯ
НИКОЛАЕВИЧА
ГРУППА 34 НК**

***НА ТЕМУ: ОТЛАДКА И ОБЕСПЕЧЕНИЕ
РАБОТЫ СИСТЕМЫ РЕГИСТРАЦИИ И
АВТОРИЗАЦИИ ПОЛЬЗОВАТЕЛЕЙ СЕТИ***

КЛАССИФИКАЦИЯ МЕХАНИЗМОВ АУТЕНТИФИКАЦИИ ПОЛЬЗОВАТЕЛЕЙ И ИХ ОБЗОР









АВТОРИЗАЦИЯ ЧЕРЕЗ СОЦИАЛЬНЫЕ СЕТИ

Безопасность Помощь Платные услуги

Главная » Пользователи » Авторизация через социальные сети

Авторизация через социальные сети

	<input checked="" type="checkbox"/> Активировать <input type="checkbox"/> Использовать собственное приложение Создать собственное приложение... ID приложения: <input type="text" value="4505934"/> Защищенный ключ: <input type="text" value="fYsI0watk6l6go003K"/>
	<input checked="" type="checkbox"/> Активировать <input checked="" type="checkbox"/> Использовать собственное приложение 1 Создать собственное приложение... 2 Client ID: <input type="text"/> Client Secret: <input type="text"/>
	<input checked="" type="checkbox"/> Активировать <input type="checkbox"/> Использовать собственное приложение Создать собственное приложение... ID приложения: <input type="text" value="834c7a2164a146e8858f6c5aa09577cf"/> Пароль приложения: <input type="text" value="300fc1ef7f0f443f90d45660c16f50a5"/> Callback URI: <input type="text" value="http://xn--80w2acagbm3g.xn--p1ai/yandex"/>
	<input checked="" type="checkbox"/> Активировать <input type="checkbox"/> Использовать собственное приложение

ДЛЯ АВТОРИЗАЦИИ ПОЛЬЗОВАТЕЛЯ НЕОБХОДИМО ВВЕСТИ ПАРОЛЬ И ЛОГИН

СБЕРБАНК
Основан в 1841 году

Аутентификация

АС "Филиал-Сбербанк"

Аутентификация пользователя

Логин:

Пароль:

Ок | Выход



KEENETIC LITE

Интернет

- Подключение
- Авторизация
- Доменное имя
- Маршруты

Домашняя сеть

Сеть Wi-Fi

Фильтры

Система

Выход

Авторизация пользователя

Если для подключения к Интернету необходима аутентификация, выберите протокол доступа в Интернет и укажите регистрационные данные, предоставленные провайдером. Можно также активировать протокол 802.1x, если это требуется для подключения к сети провайдера.

Авторизация в сети провайдера по протоколу 802.1x

Протокол доступа в Интернет:

Адрес сервера:

Имя пользователя: обязательное поле

Пароль: обязательное поле

Метод проверки подлинности:

Безопасность данных (MPPE):

Получать IP-адрес автоматически

Размер MTU (1000–1492 байт):

Размер MRU (1000–1500 байт):

Состояние подключения: Нет соединения

Использовать как основное соединение

Принудительный сброс WAN-интерфейса при ошибке подключения

- KEENETIC LITE
- Интернет
- Подключение
- Авторизация
- Доменное имя
- Маршруты
- Домашняя сеть
- Сеть Wi-Fi
- Фильтры
- Система
- Выход

Авторизация пользователя

Если для подключения к Интернету необходима аутентификация, выберите протокол доступа в Интернет и укажите регистрационные данные, предоставленные провайдером. Можно также активировать протокол 802.1x, если это требуется для подключения к сети провайдера.

Авторизация в сети провайдера по протоколу 802.1x

Протокол доступа в Интернет: PPPoE

Обратите внимание: часто для PPPoE-подключений требуется отключить IP на WAN-интерфейсе.

Отключить IP адрес WAN-интерфейса

Имя сервиса:

Имя концентратора:

Имя пользователя: обязательное поле

Пароль: обязательное поле

Метод проверки подлинности: Автоопределение

Безопасность данных (MPPE): Не используется

Получать IP-адрес автоматически

Размер MTU (1000-1492 байт): 1400

Размер MRU (1000-1500 байт): 1400

Состояние подключения: Нет соединения

Использовать как основное соединение

Мастер сетевой идентификации

Сведения об учетной записи пользователя и домене

Учетная запись пользователя определяет доступ к сетевым файлам и ресурсам.



Введите свое имя пользователя и пароль. Если вы их не знаете, то обратитесь к сетевому администратору.

Пользователь:

Пароль:

Домен:

< Назад

Далее >

Отмена



Security

RADIUS Authentication Servers > Edit

< Back

▼ AAA

General

▼ RADIUS

Authentication

Accounting

Fallback

▶ TACACS+

LDAP

Local Net Users

MAC Filtering

Disabled Clients

User Login Policies

AP Policies

Password Policies

▶ Local EAP

▶ Priority Order

▶ Certificate

▶ Access Control Lists

▶ Wireless Protection Policies

▶ Web Auth

▶ Advanced

Server Index	1
Server Address	172.20.1.100
Shared Secret Format	ASCII ▼
Shared Secret	***
Confirm Shared Secret	***
Key Wrap	<input type="checkbox"/> (Designed for FIPS customers and requires a key wrap compliant RADIUS server)
Port Number	1812
Server Status	Enabled ▼
Support for RFC 3576	Disabled ▼
Server Timeout	2 seconds
Network User Management	<input checked="" type="checkbox"/> Enable
	<input type="checkbox"/> Enable
IPSec	<input type="checkbox"/> Enable

Windows Security



Network Authentication

Please enter user credentials



u0021928@kuleuven.be

••••••••

OK

Cancel



НА ПРАВАХ РЕКЛАМЫ

Быстрая регистрация через LoginMe

 Вконтакте

 Facebook

 Одноклассники

 Mail.ru

Регистрация нового пользователя

Здравствуйте, уважаемый посетитель нашего сайта!

Регистрация на нашем сайте позволит Вам быть его полноценным участником. Вы сможете добавлять новости на сайт, оставлять свои комментарии, просматривать скрытый текст и многое другое.

В случае возникновения проблем с регистрацией, обратитесь к [администратору](#) сайта.

Логин:*

Пароль:*

Повторите пароль:*

Ваш E-Mail:*

Введите код
с картинки:*



[обновить, если не виден код](#)



Сервер

Настройка полей

Группы

Синхронизация



Настройки сервера

Активен:

*Название:

Описание:

Домен для NTLM авторизации:

Текущий логин пользователя
NTLM авторизации
(домен\логин):

*Сервер:порт: :

*Логин пользователя с правами
доступа на чтение к дереву
(в формате логин@домен или
домен\логин):

*Пароль:

Проверить

*Корень дерева (base DN):

Сохранить

Применить

Отменить



Сервер

Настройка полей

Группы

Синхронизация



Настройки сервера

Активен:

*Название: Office

Описание:

Домен для NTLM авторизации: office

Текущий логин пользователя
NTLM авторизации
(домен\логин): Не определен

*Сервер:порт: [redacted] : 389

*Логин пользователя с правами
доступа на чтение к дереву
(в формате логин@домен или
домен\логин):

[redacted]@office.[redacted]

*Пароль: [redacted]

Необходима авторизация

Для доступа на сервер `http://192.168.0.1:80` требуется указать имя пользователя и пароль. Сообщение сервера: TP-LINK Wireless N Router WR841N.

Имя пользователя:

Пароль:

Вход

Отмена



- Wizard
- Internet Settings
- Wireless Settings
- Network Setting...
- DMZ Setup
- VLAN Settings
- Internal Users Data
- External Authentica
- VPN Settings
- USB Settings
- Captive Portal

GROUP CONFIGURATION

LOGOUT

This page allows user to add a new user group. Once this group is added, a user can then add system users to it.

Save Settings

Don't Save Settings

Group Configuration

Group Name: CaptivePortal

Description: Captive Portal Users

Privilege Type

- PPTP User:
- L2TP User:
- Xauth User:
- SSLVPN User:
- Admin:
- Guest User (readonly):
- Captive Portal User:
- Idle Time Out: 10 (Minutes)

Helpful Hints...

Do you know that you can associate multiple users to a single group.

[More...](#)

- Internet Setup
- Wireless Setup
- LAN Setup
- Time and Date
- Parental Control
- Logout



Reboot

INTERNET CONNECTION

Use this section to configure your Internet Connection type. There are several connection types to choose from: Static IP, DHCP, PPPoE, PPTP, L2TP, and BigPond. If you are unsure of your connection method, please contact your Internet Service Provider.

Note: If using the PPPoE option, you will need to remove or disable any PPPoE client software on your computers.

Save Settings Don't Save Settings

ACCESS POINT MODE

Use this to disable NAT on the router and turn it into an Access Point.

Enable Access Point Mode

INTERNET CONNECTION TYPE

Choose the mode to be used by the router to connect to the Internet.

My Internet Connection is :

RUSSIA PPPOE (DUAL ACCESS)

Enter the information provided by your Internet Service Provider (ISP).

Dynamic PPPoE Static PPPoE

User Name :

Password :

Retype Password :

Service Name : (optional)

IP Address :

MAC Address : - - - - - (optional)

Receive DNS from ISP Enter DNS Manually

Primary DNS Address :

Secondary DNS Address : (optional)

Maximum Idle Time : Minutes

MTU :

Connect mode select : Always Manual Connect-on demand

Helpful Hints..

Internet Connection:
When configuring the router to access the Internet, be sure to choose the correct Internet Connection Type from the drop down menu. If you are unsure of which option to choose, please contact your Internet Service Provider (ISP).

Support:
If you are having trouble accessing the Internet through the router, double check any settings you have entered on this page and verify them with your ISP if needed.

DIR-300

SETUP

ADVANCED

MAINTENANCE

STATUS

HELP

Device Administration

Save and Restore

Firmware Update

DDNS Setting

System Check

Schedules

Log Settings

Logout



Internet
Online

Reboot

ADMINISTRATOR SETTINGS

There is no password for this router by default. To help secure your network, we recommend that you choose a new password.

Save Settings

Don't Save Settings

ADMINISTRATOR (THE DEFAULT LOGIN NAME IS "ADMIN")

← Missing!!

New Password:

Confirm Password:

ADMINISTRATION

Enable Graphical
Authentication:

Enable Remote Management:

IP Permitted to Access:

Helpful Hints..

- For security reasons, it is recommended that you change the Login Name and Password for the Administrator accounts. Be sure to write down the new Login Names and Passwords to avoid having to reset the router in the event that they are forgotten.
- When enabling Remote Management, you can specify the IP address of the computer on the Internet that you want to have access to your router, or leave it blank to allow access to any computer on the Internet.

INTERNET CONNECTION

Use this section to configure your Internet Connection type. If you are unsure of your connection method, please contact your Internet Service Provider.

Failover :

DIR-451 provides two kinds of WAN interface allowing user to assign either WAN connection or WWAN(3G) connection as a backup WAN. The backup WAN can be configured to "Enable", where all traffic is only routed through Backup WAN if the Primary WAN is down or unavailable. In this case, we will refer to this feature as a "WAN failover".

Save Settings

Don't Save Settings

INTERNET CONNECTION TYPE :

Choose the mode to be used by the router to connect to the Internet.

Interface : WWAN

WWAN Connect Mode : Disable Enable(primary) Backup(secondary)

WWAN Connect Type : PPP

INTERNET CONNECTION

Enter the information provided by your Internet Service Provider (ISP).

Country : None

ISP : None

Card : Huawei E169

User Name : mts (optional)

Password : ●●● (optional)

Retype Password : ●●● (optional)

Server Name : (optional)

Dial Number : *99#

Pin Code :

Authentication Protocol: Auto (PAP + CHAP)

APN : internet.mts.ru

Maximum Idle Time : 0 (minutes)

Connect Mode : Always-on Manual Connect-on demand

Keep-alive Interval : 60 (seconds)

Keep-alive Server 1 : (optional)

Keep-alive Server 2 : (optional)

Создание сети



Создание новой клиентской (?) сети

Идентификатор сети:

Используется для поиска сети и подключения к

Пароль:

Используется для ограничения доступа к сети.

Подтверждение

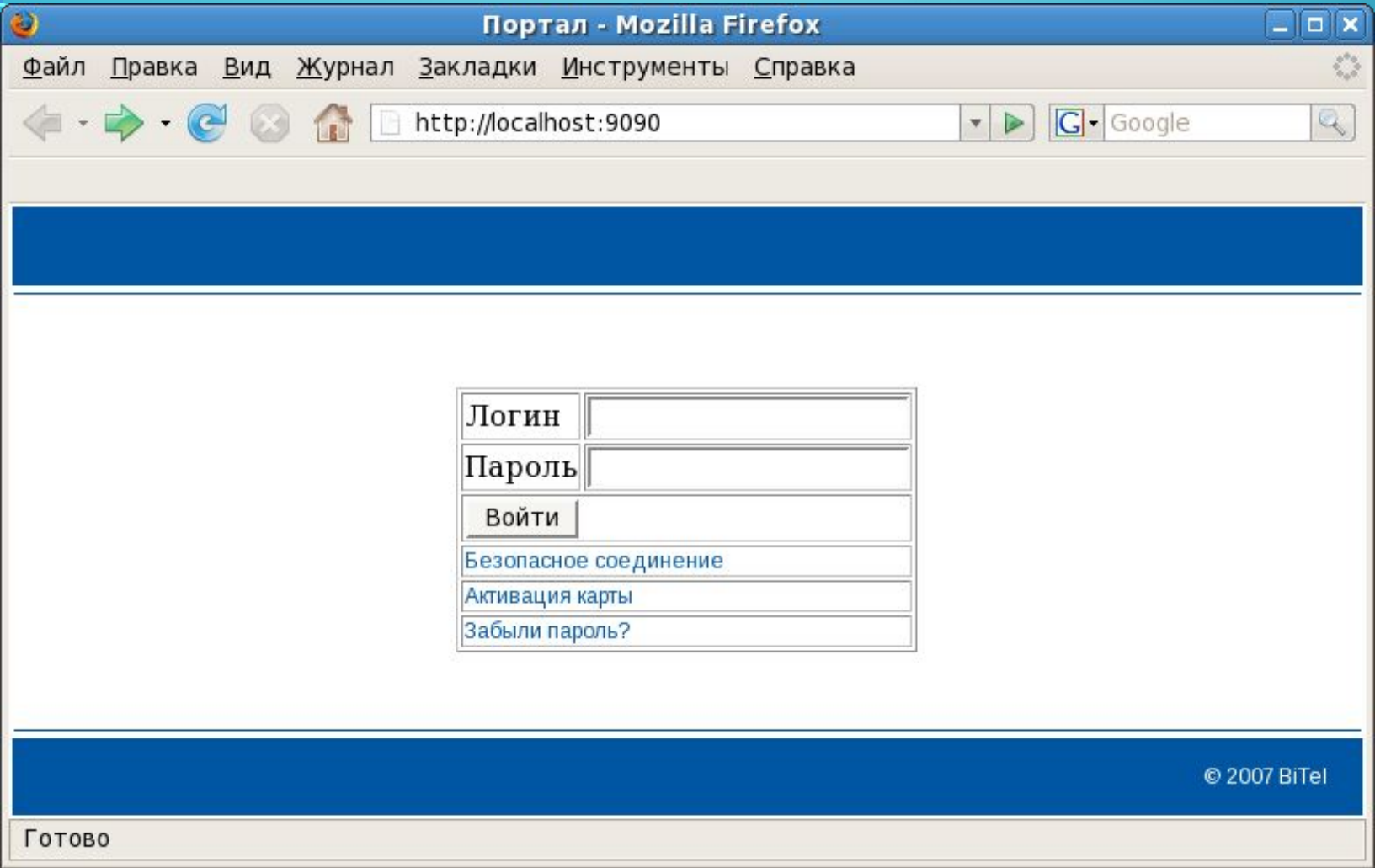
Создать

Отмена

Или...

[Войдите](#) в систему для создания новой управляемой (?) сети

Управляемые сети можно администрировать централизованно через веб-интерфейс. Дополнительные возможности, такие как создание сетей со шлюзом и сетевыми ресурсами, доступны в веб-интерфейсе.



Портал - Mozilla Firefox

Файл Правка Вид Журнал Закладки Инструменты Справка

← → ↻ ⌂ http://localhost:9090 Google 🔍

Логин	<input type="text"/>
Пароль	<input type="password"/>
Войти	<input type="button" value="Войти"/>
Безопасное соединение	
Активация карты	
Забыли пароль?	

© 2007 BiTel

Готово