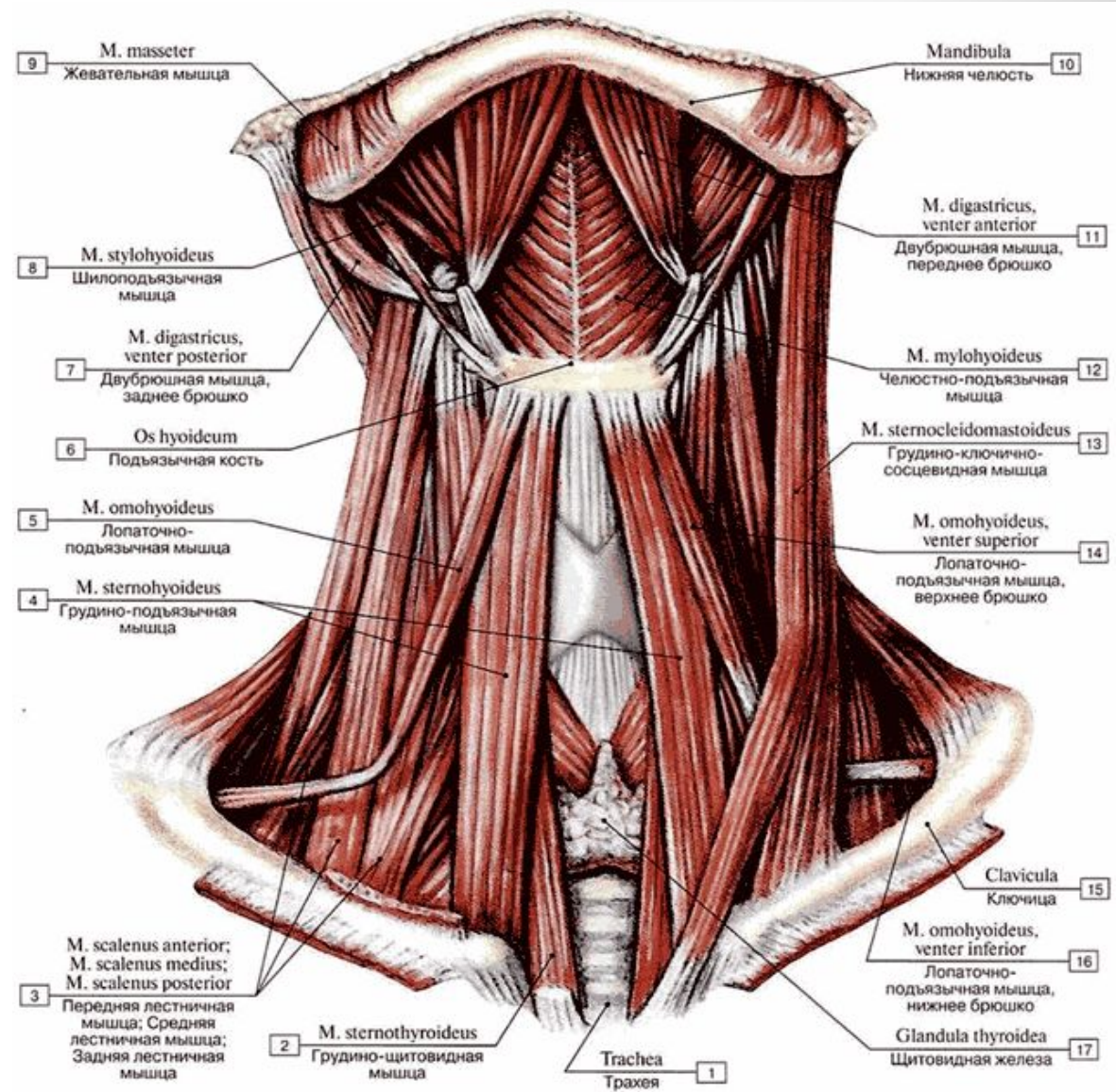


Мышцы головы и шеи

Мышцы шеи

Поверхностные

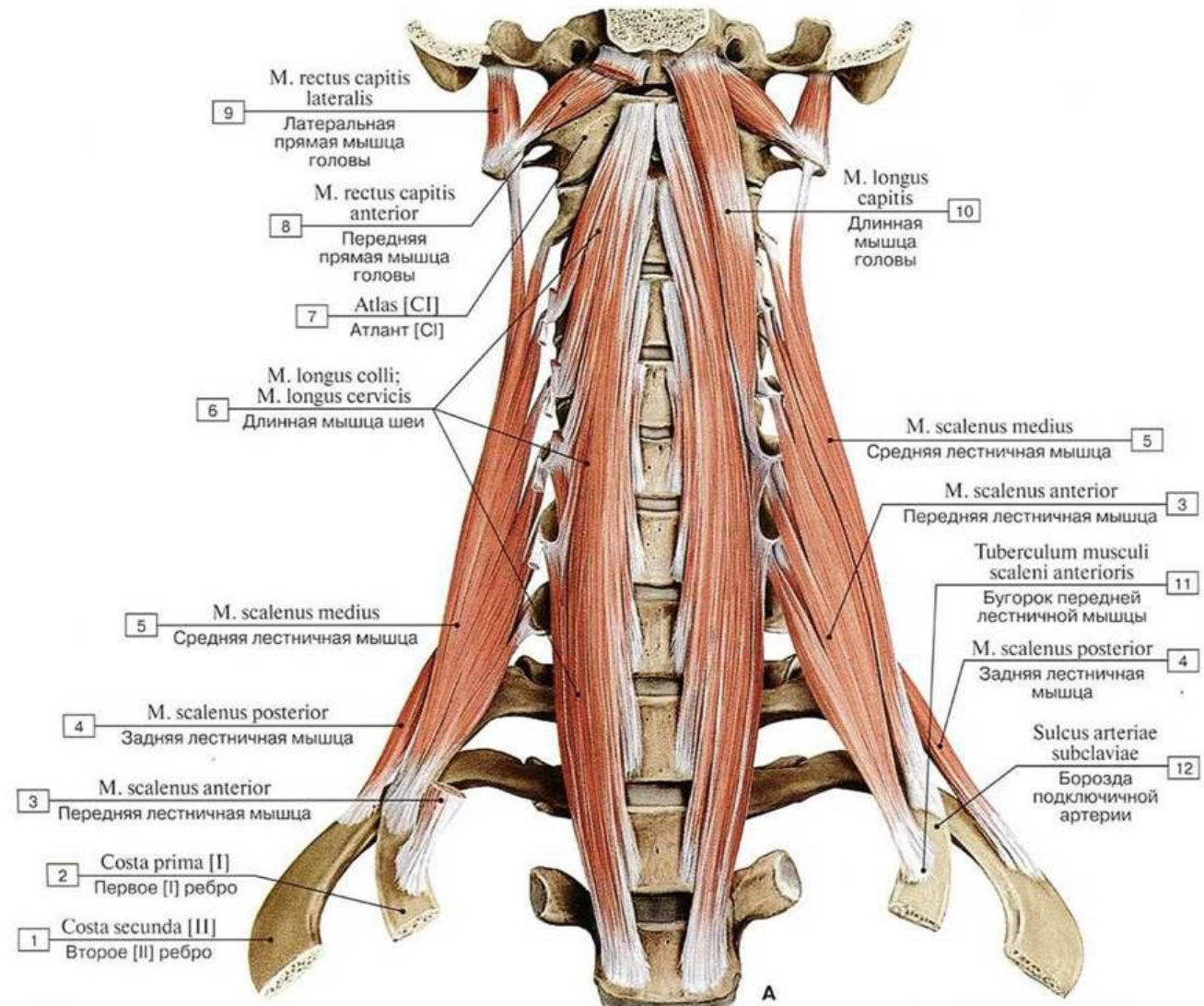
Группы мышц
расположенные
выше и ниже
подъязычной кости.



Мышцы шеи

Глубокие

Глубокие мышцы шеи подразделяются на боковую и предпозвоночную группы.

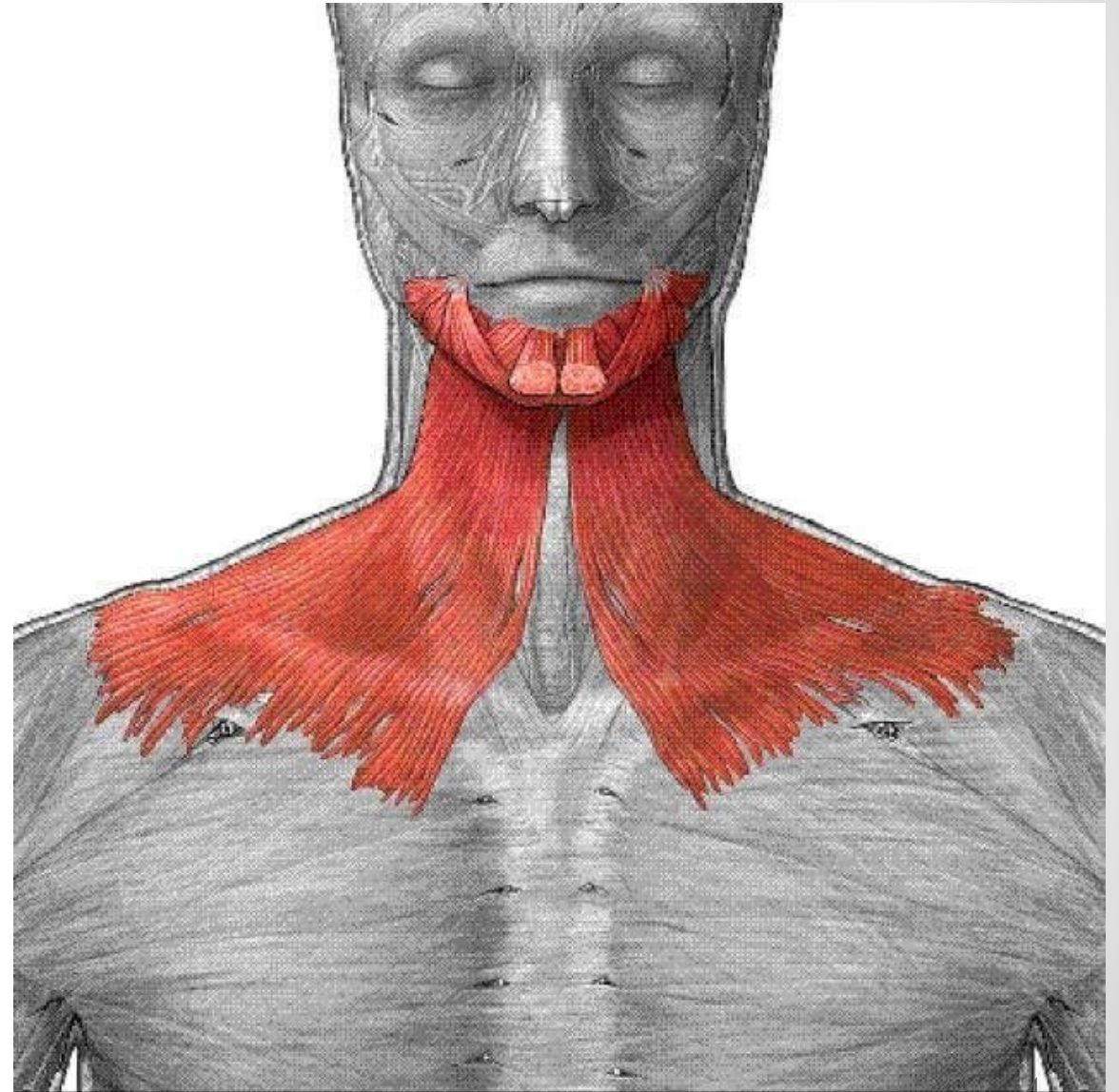


Поверхностные мышцы шеи

Подкожная мышца

Лежит под кожей на боковой поверхности шеи. Начинается от фасции груди на уровне 1-2 ребра. Прикрепляется к жевательной фасции и к мышцам окружности рта.

Функция: напрягает кожу шеи и тянет книзу угол рта.

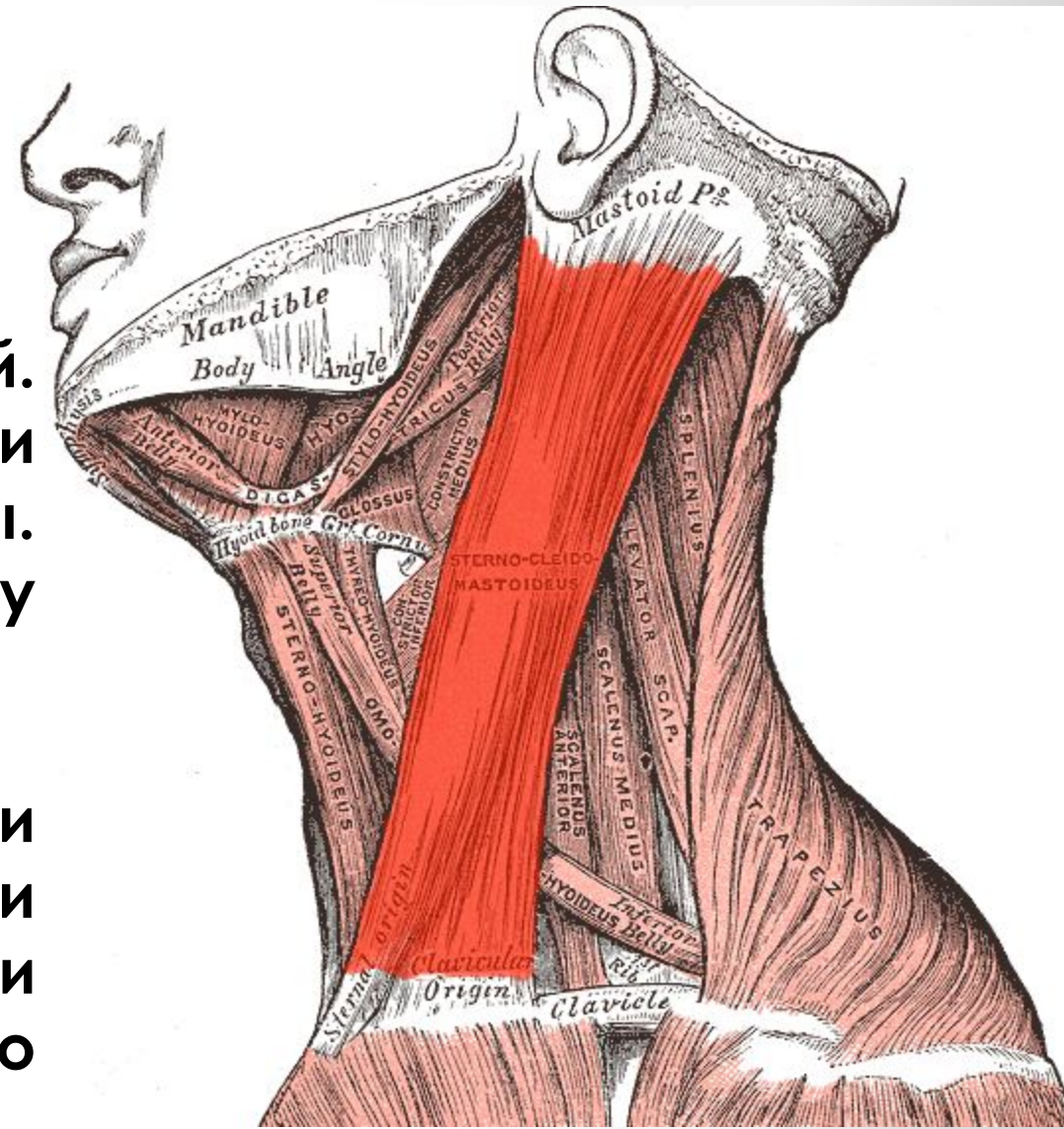


Поверхностные мышцы шеи

Грудино-ключично-сосцевидная мышца

Лежит под подкожной мышцей. Начинается двумя ножками от рукоятки грудины и от грудного конца ключицы. Прикрепляется к сосцевидному отростку височной кости.

Функция: при двустороннем сокращении осуществляет наклон головы назад, при одностороннем сокращении поворачивает голову в противоположную сторону.

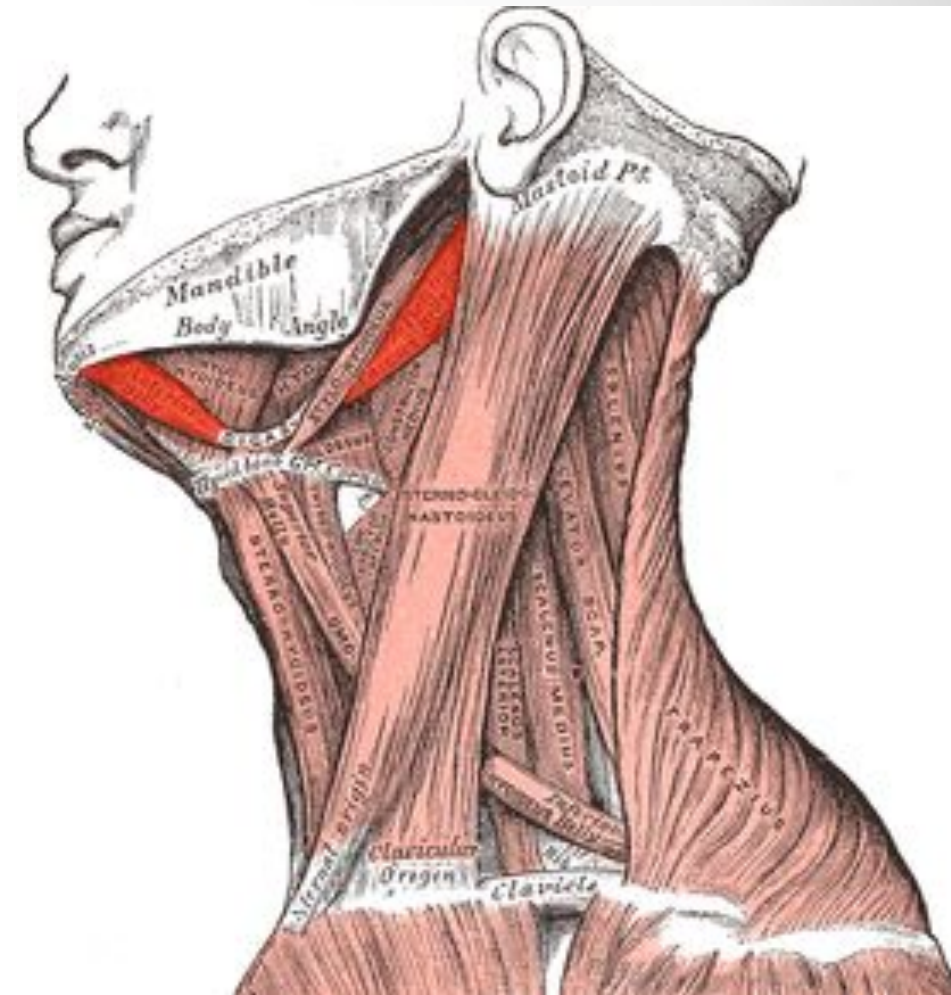


Поверхностные мышцы шеи

Двубрюшная мышца

Состоит из двух брюшек, соединенных промежуточным сухожилием. Заднее брюшко начинается от сосцевидной вырезки височной кости. Переднее брюшко от двубрюшной ямки нижней челюсти. Промежуточное сухожилие прикрепляется к телу и большому рожку подъязычной кости.

Функция: опускает нижнюю челюсть; при фиксированной нижней челюсти поднимает подъязычную кость.

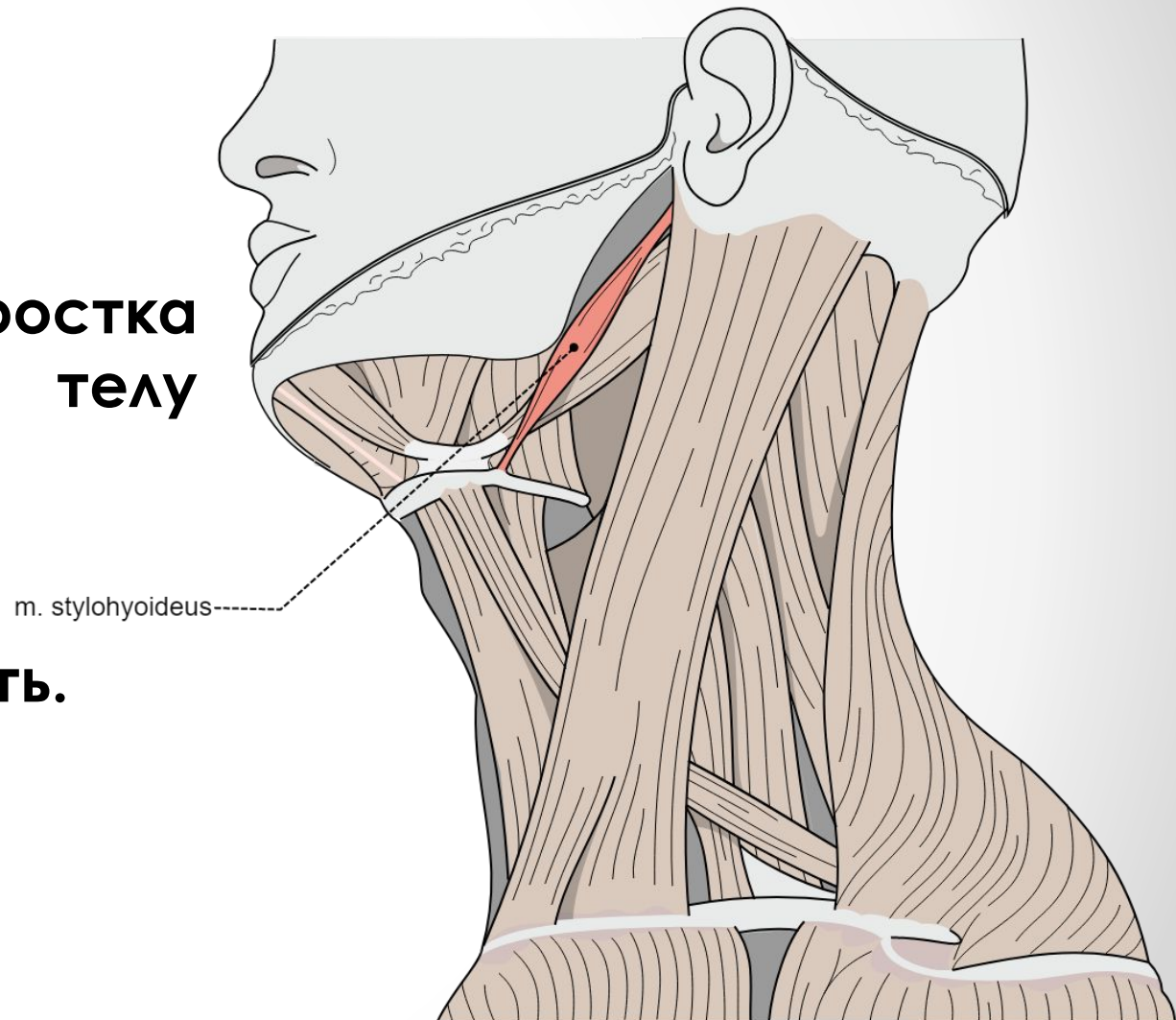


Поверхностные мышцы шеи

Шилоподъязычная мышца

Начинается от шиловидного отростка височной кости. Прикрепляется к телу подъязычной кости.

Функция: поднимает подъязычную кость.

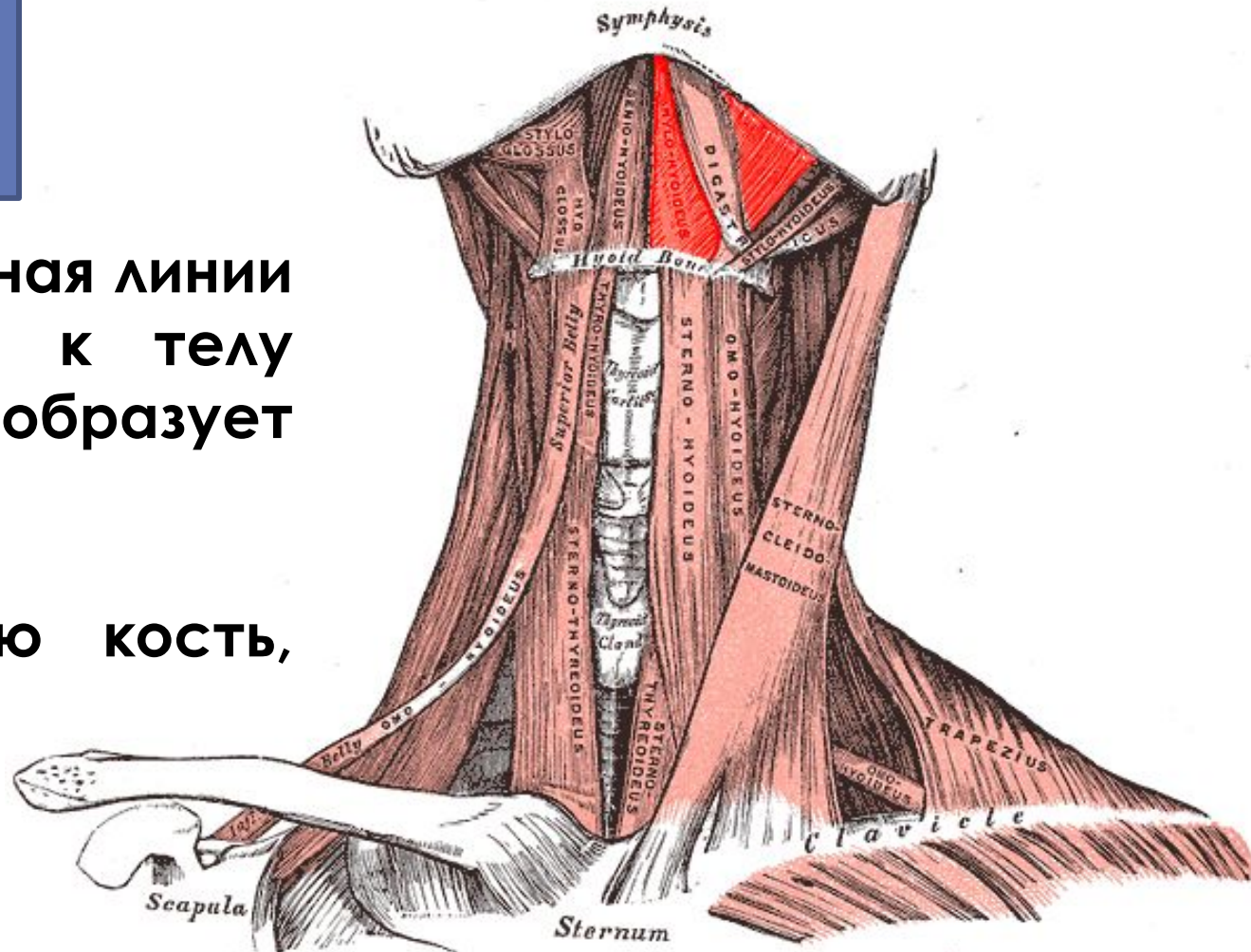


Поверхностные мышцы шеи

Челюстно-подъязычная мышца

Начинается от челюстно-подъязычной линии нижней челюсти, прикрепляется к телу подъязычной кости. Мышца образует диафрагму рта.

Функция: поднимает подъязычную кость, опускает нижнюю челюсть.

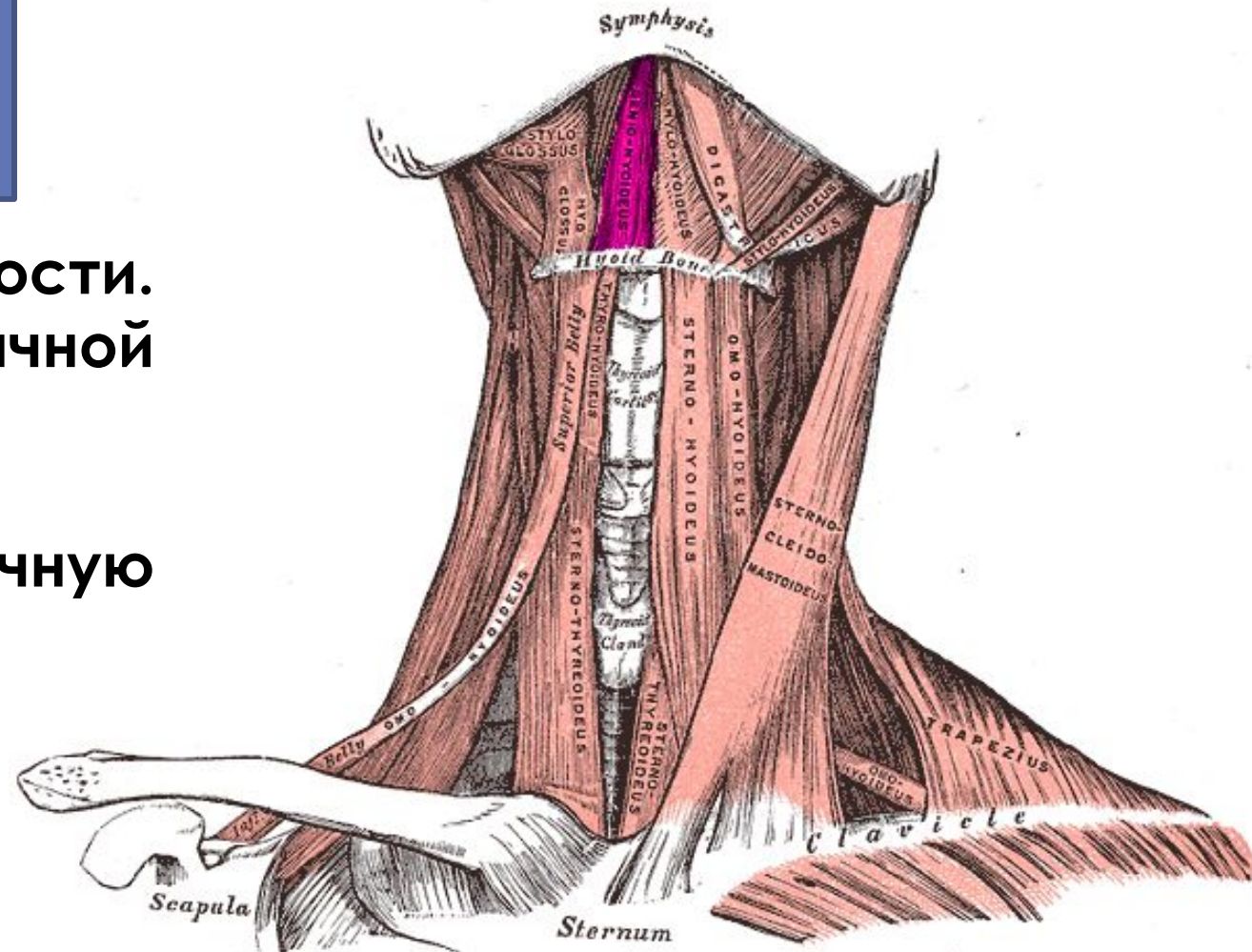


Поверхностные мышцы шеи

Подбородочно-подъязычная мышца

Начинается от ости нижней челюсти. Прикрепляется к телу подъязычной кости.

Функция: поднимает подъязычную кость, опускает нижнюю челюсть.

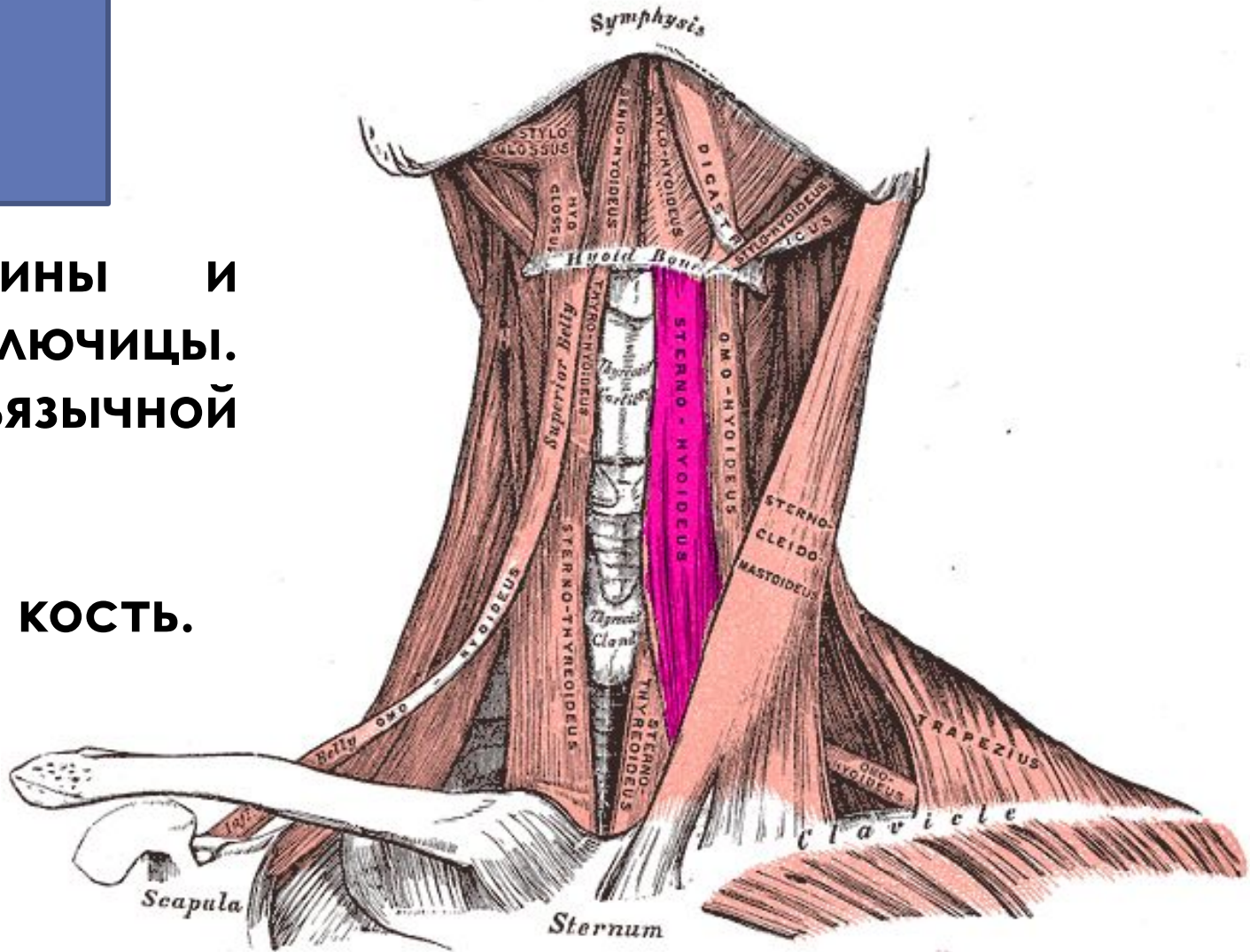


Поверхностные мышцы шеи

Грудино-подъязычная мышца

Начинается от рукоятки грудины и грудного конца ключицы. Прикрепляется к телу подъязычной кости.

Функция: опускает подъязычную кость.

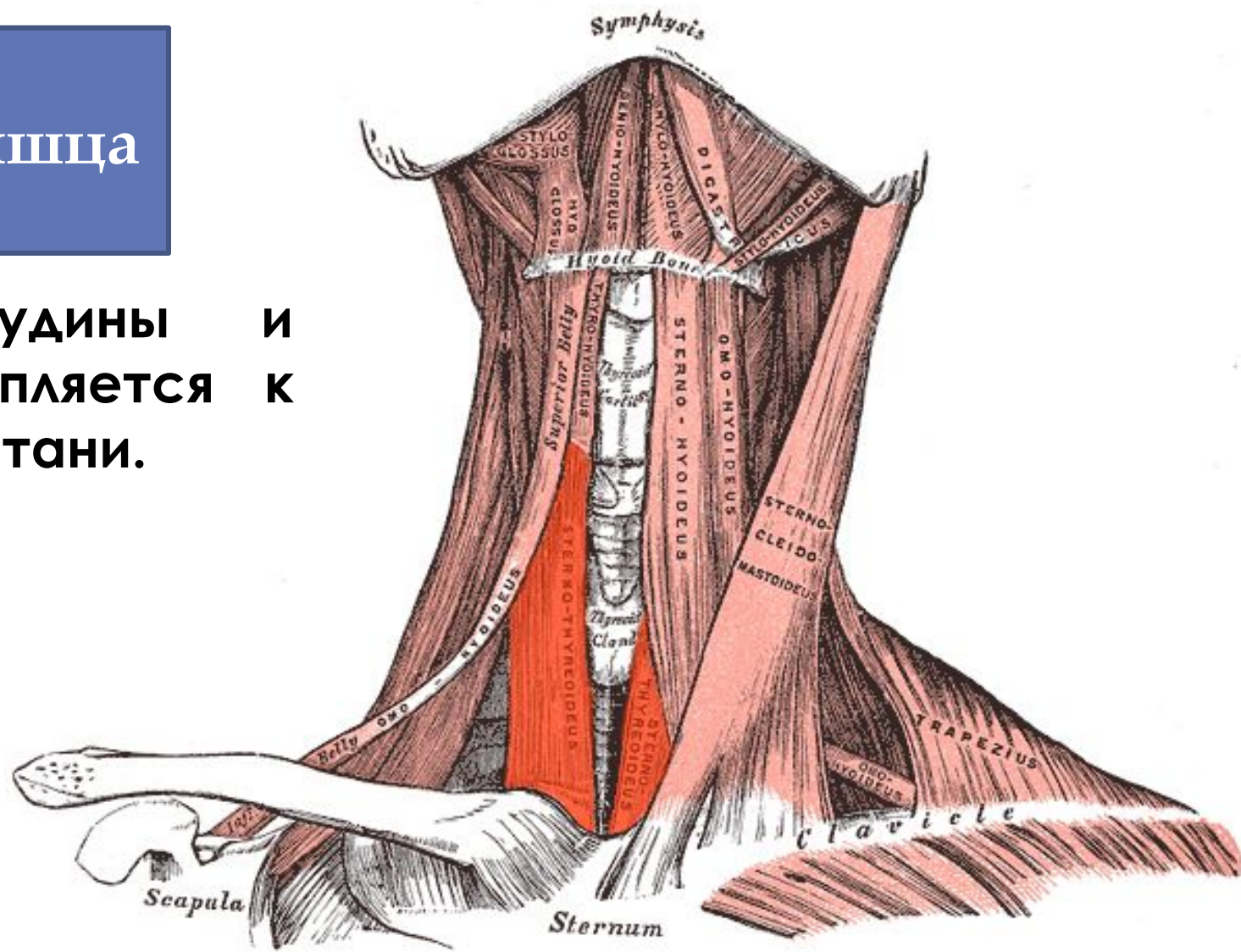


Поверхностные мышцы шеи

Грудино-щитовидная мышца

Начинается от рукоятки грудины и хряща 1-го ребра. Прикрепляется к телу щитовидному хрящу гортани.

Функция: опускает гортань.

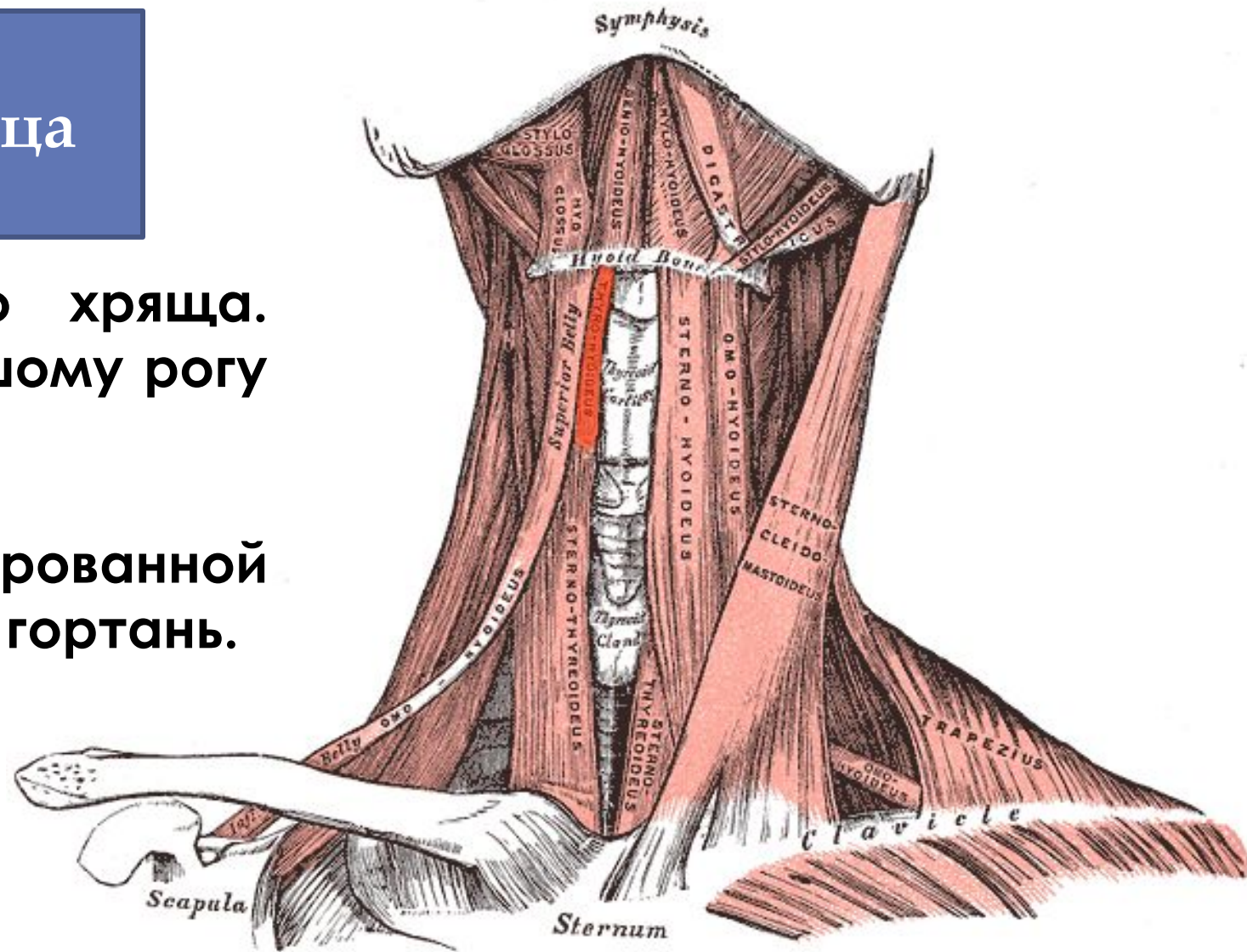


Поверхностные мышцы шеи

Щитоподъязычная мышца

Начинается от щитовидного хряща. Прикрепляется к телу и большому рогу подъязычной кости.

Функция: при фиксированной подъязычной кости поднимает гортань.

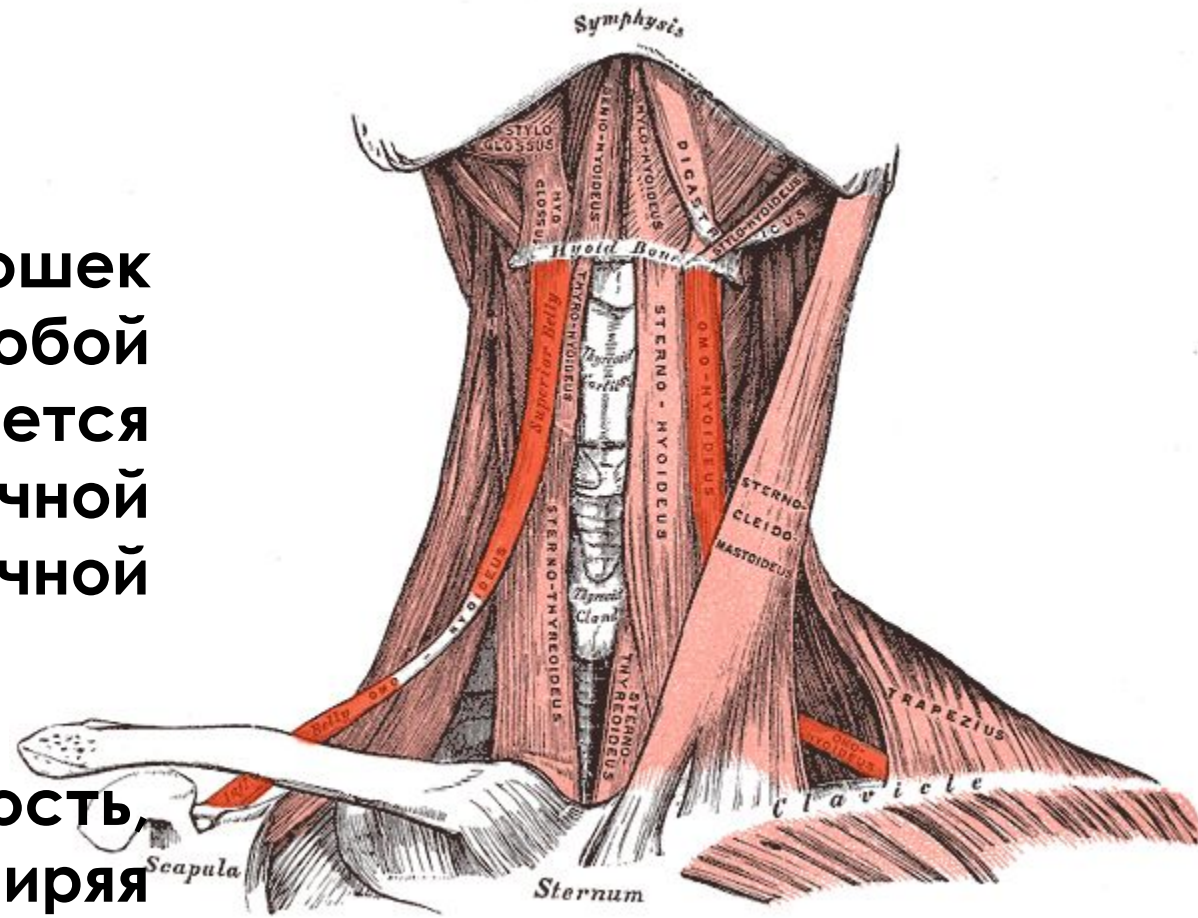


Поверхностные мышцы шеи

Лопаточно-подъязычная мышца

Состоит из верхнего и нижнего брюшек соединенных между собой промежуточных сухожилием. Начинается от верхнего края лопатки и поперечной связки. Прикрепляется к телу подъязычной кости.

Функция: опускает подъязычную кость, напрягает шейную фасцию, расширяя просвет яремной вены, способствует току крови к сердцу.

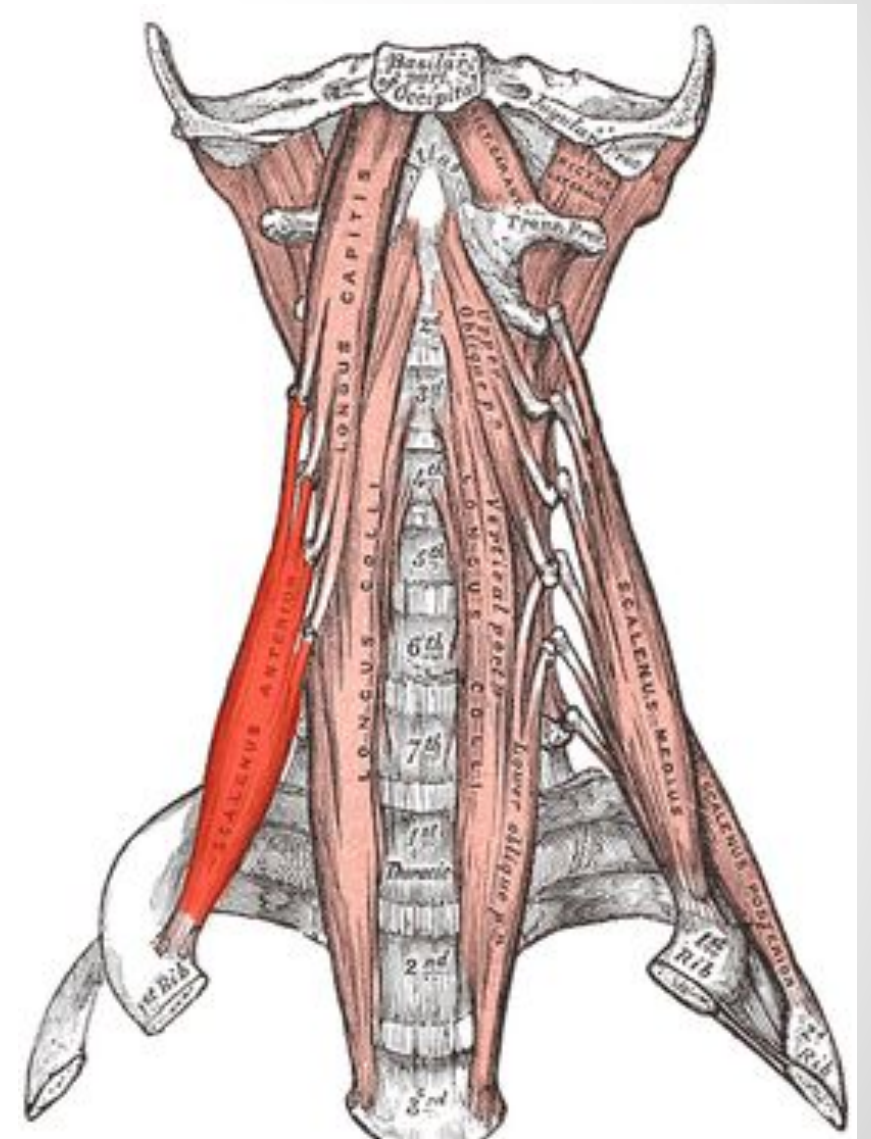


Глубокие мышцы шеи. Боковая группа

Передняя лестничная мышца

Начинается от поперечных отростков 3-6 шейных позвонков. Прикрепляется к бугорку передней лестничной мышцы 1-го ребра.

Функция: поднимает первое ребро, при фиксированном 1-м ребре, наклоняет шейный отдел позвоночника.

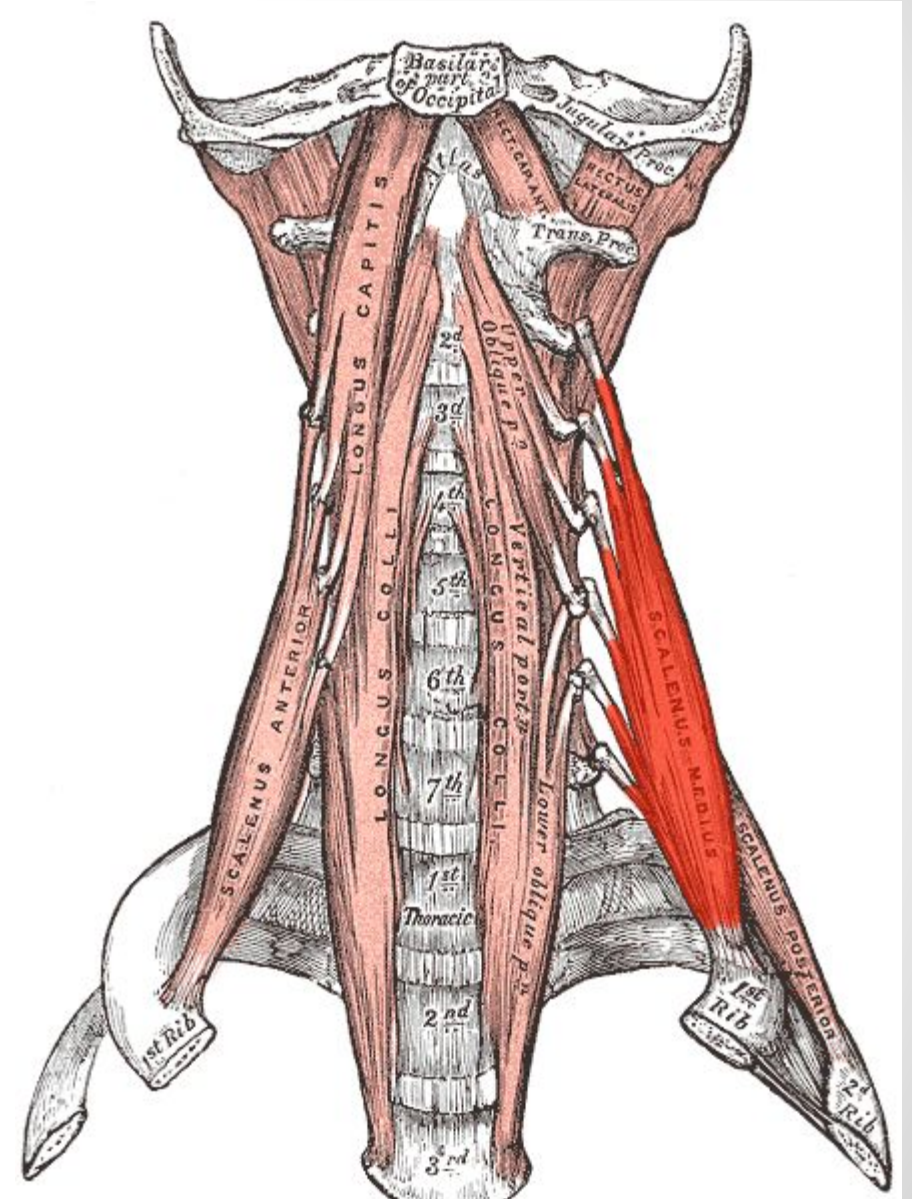


Глубокие мышцы шеи. Боковая группа

Средняя лестничная мышца

Начинается от поперечных отростков всех шейных позвонков. Прикрепляется к 1 ребру.

Функция: поднимает первое ребро, при фиксированном 1-м ребре, наклоняет шейный отдел позвоночника.

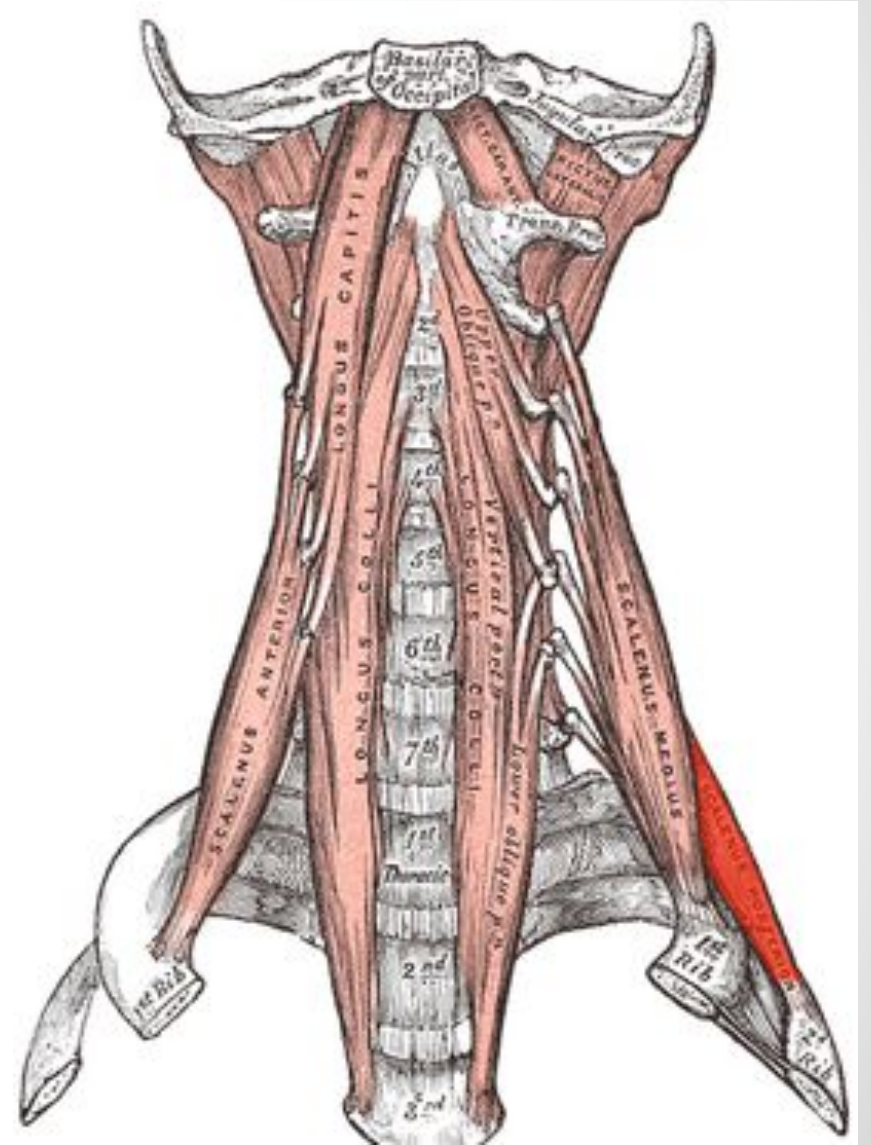


Глубокие мышцы шеи. Боковая группа

Задняя лестничная мышца

Начинается от поперечных отростков трех нижних шейных позвонков. Прикрепляется ко 2 ребру.

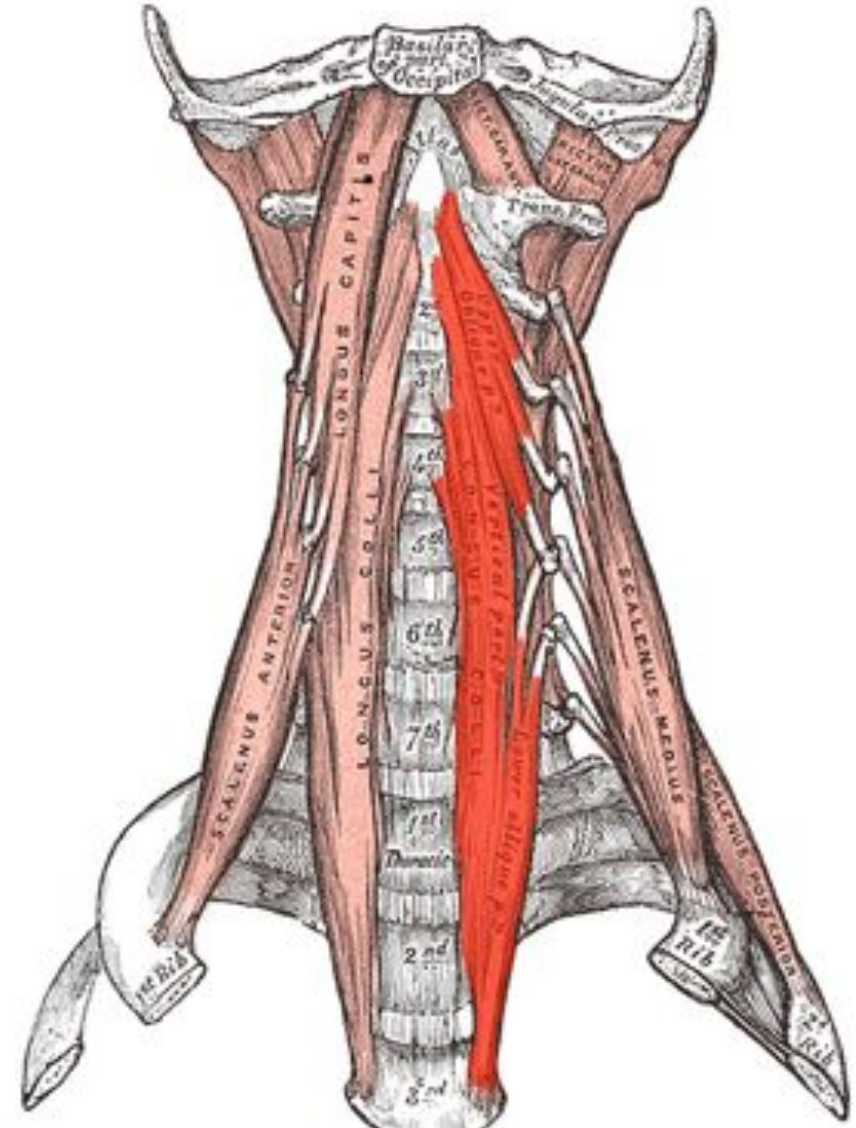
Функция: поднимает второе ребро, наклоняет шейный отдел позвоночника.



Глубокие мышцы шеи. Предпозвоночная группа

Длинная мышца шеи

Состоит из трех частей: верхней, нижней и средней.
Верхняя начинается от поперечных отростков 3-6 шейных позвонков, прикрепляясь к переднему бугорку атланта.
Нижняя часть начинается от тел двух или трех верхних грудных позвонков, прикрепляется к поперечным отросткам 5-6 шейных позвонков.
Средняя часть соединяет места начала верхней и нижних частей.
Функция: Сгибает и вращает шейный отдел позвоночника.

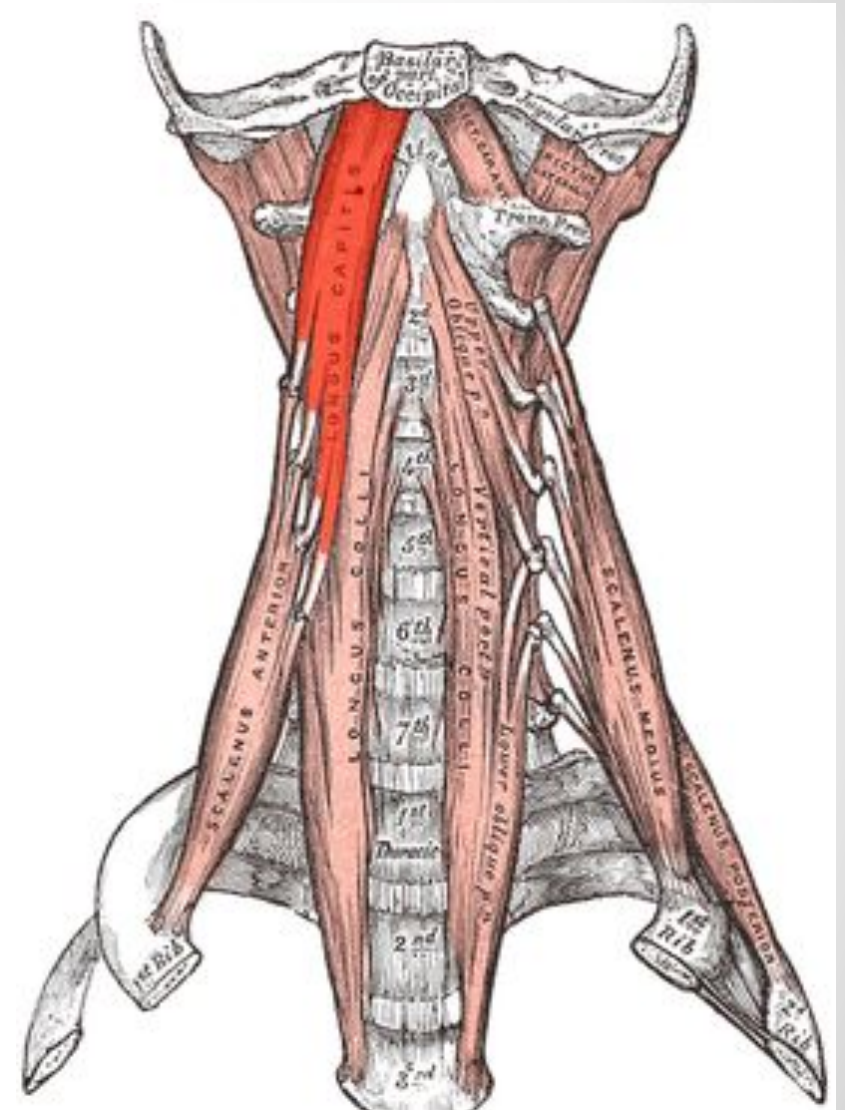


Глубокие мышцы шеи. Предпозвоночная группа

Длинная мышца головы

Начинается от поперечных отростков 3-6 шейных позвонков. Прикрепляется к основанию затылочной кости.

Функция: Наклоняет голову вперед.



Мышцы головы

Мышцы свода черепа

Мышцы окружающие
отверстия на лице

Мышцы жевательного
аппарата

Мимические мышцы

Жевательные мышцы

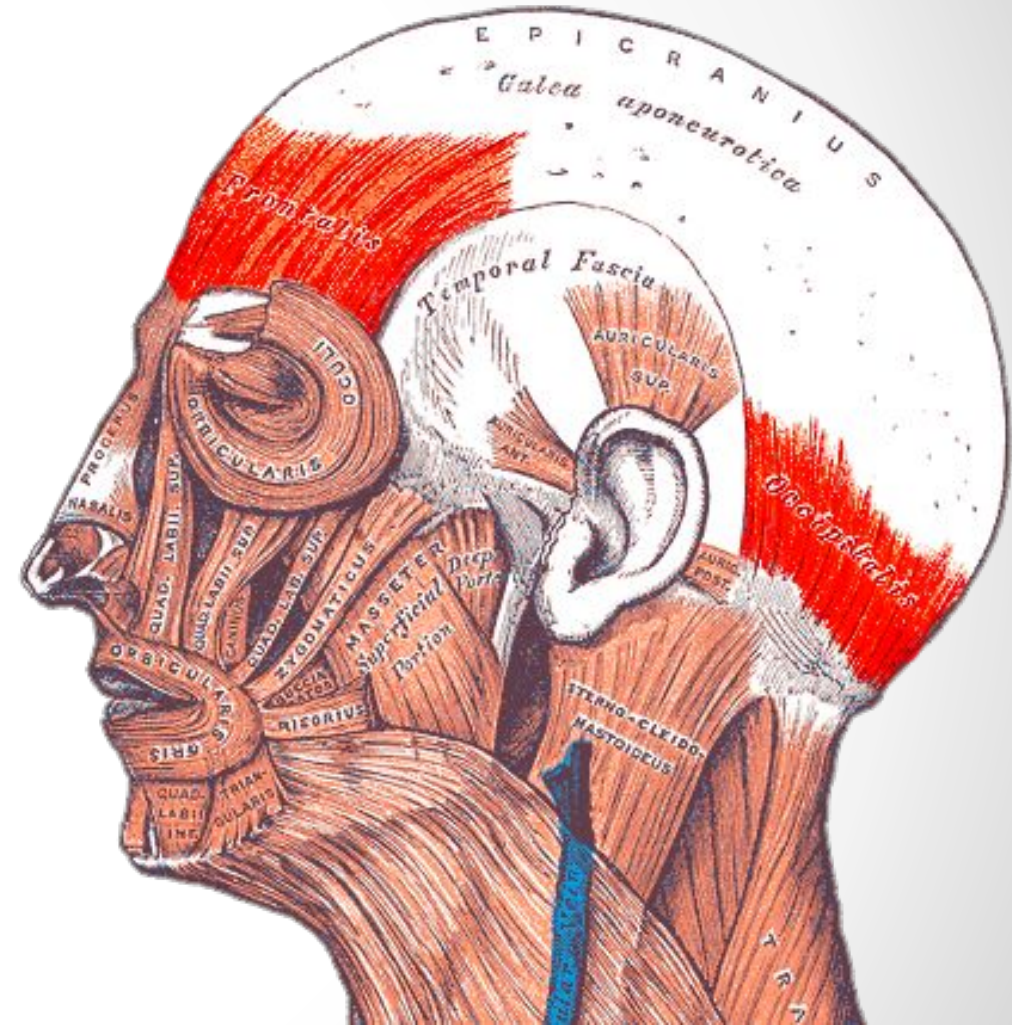
Мимические мышцы

Надчерепная мышца

Покрывает свод черепа в виде сухожильного шлема. В надчерепной мышце выделяют затылочно-лобную и височно-теменную мышцы.

Функция: Затылочно-лобная: поднимает брови, образует поперечные складки на лбу.

Височно-теменная мышца: рудимент ушных мышц, тянет ушную раковину кзади.

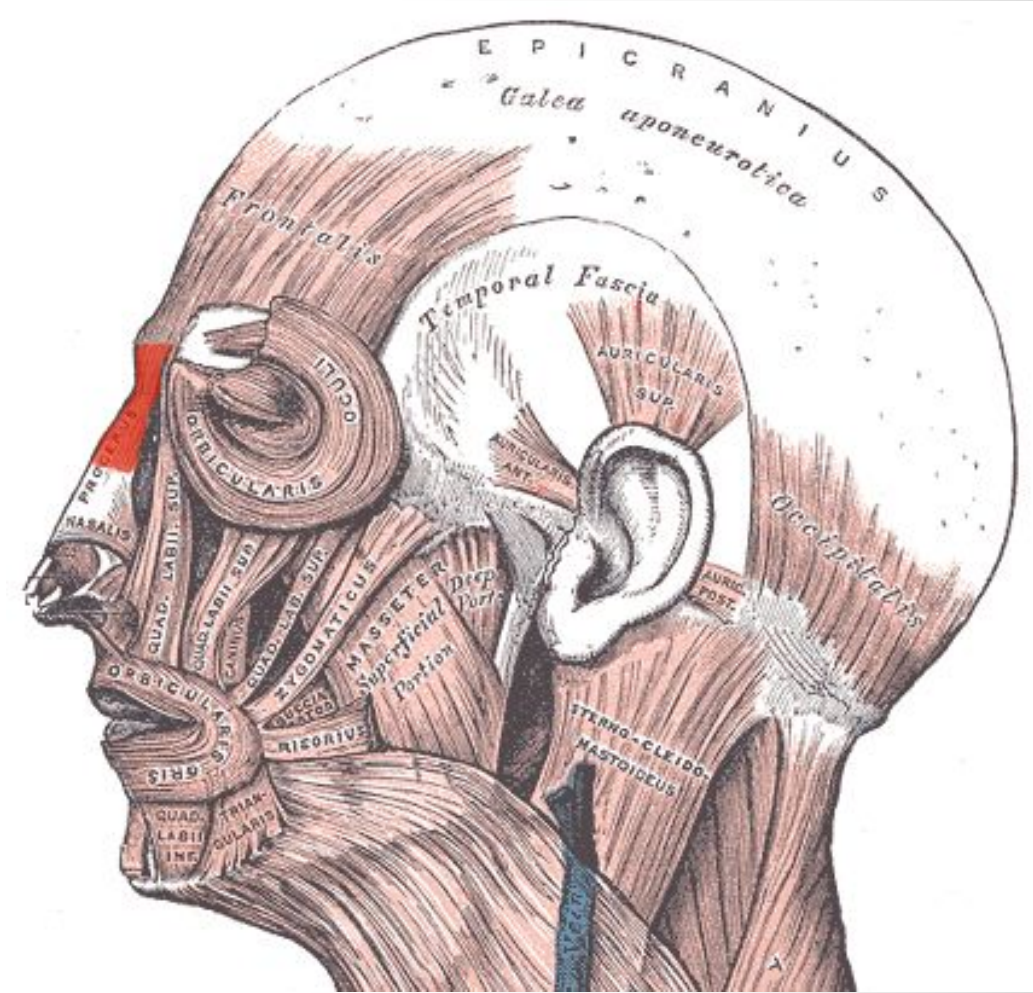


Мимические мышцы

Мышца гордецов

Начинается от носовой кости, прикрепляется к коже лба.

Функция: при сокращении расправляет складки на лбу и образует поперечные складки в области носа.

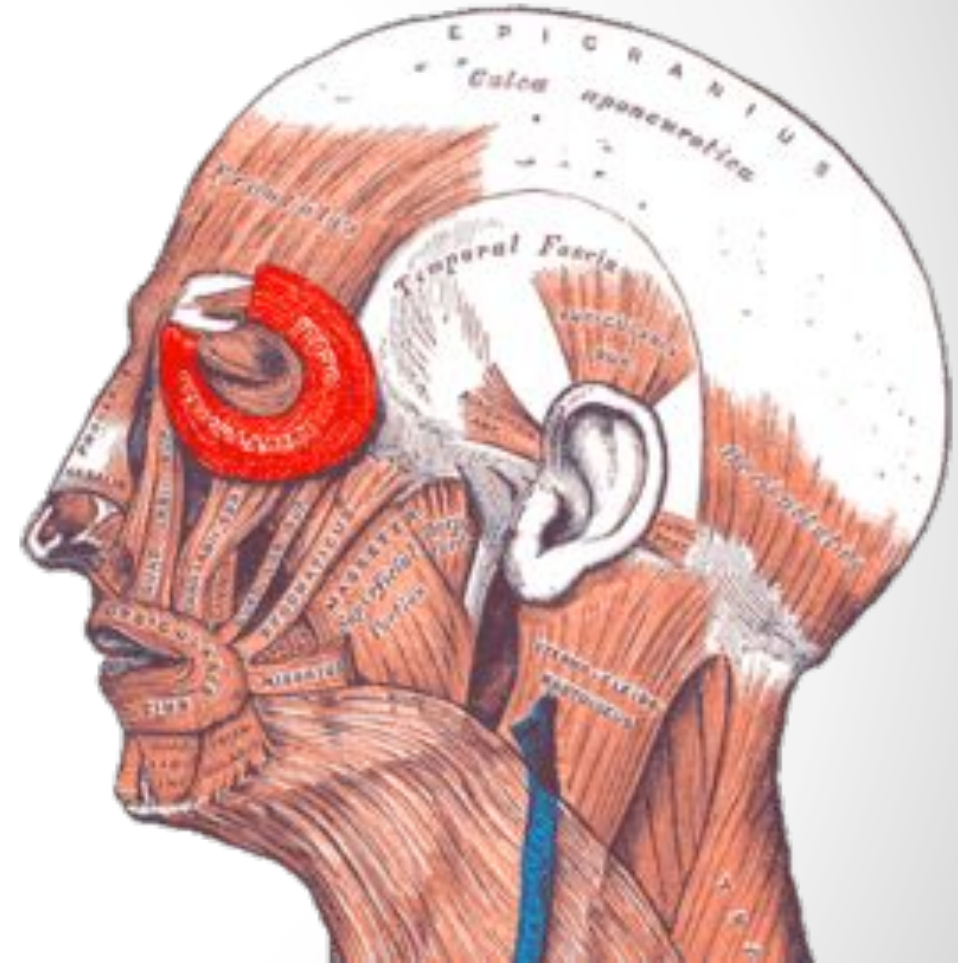


Мимические мышцы

Круговая мышца глаза

Состоит из трех частей: вековой, глазничной и слезной.

Функция: при сокращении сморщивает брови и образует две вертикальные складки над носом.

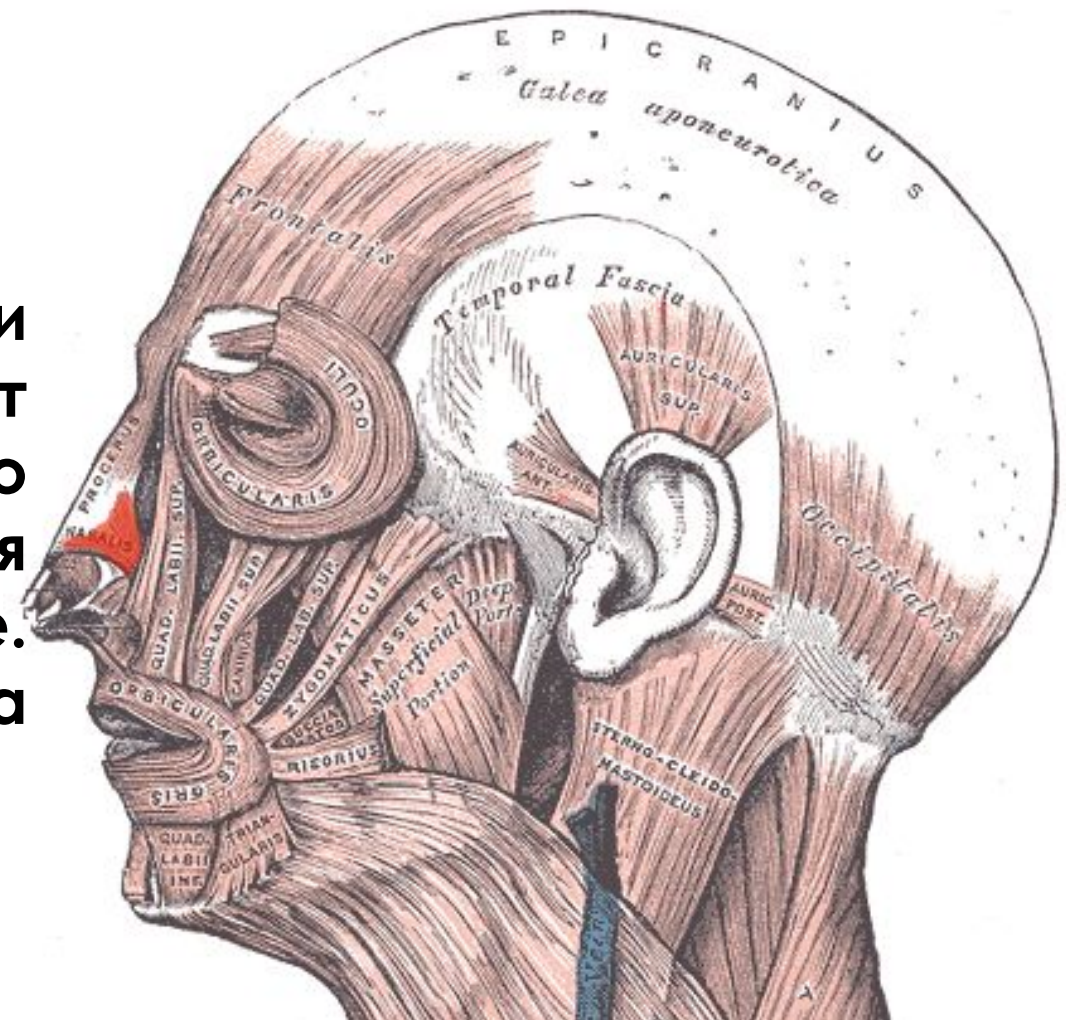


Мимические мышцы

Носовая мышца

Имеет две головки: поперечную и крыльную. Поперечная начинается от альвеолярного возвышения верхнего клыка, идет на спинку носа и соединяется с мышцей на противоположной стороне. Крыльная головка прикрепляется на наружном крае крыла носа.

Функция: Опускает крылья носа.

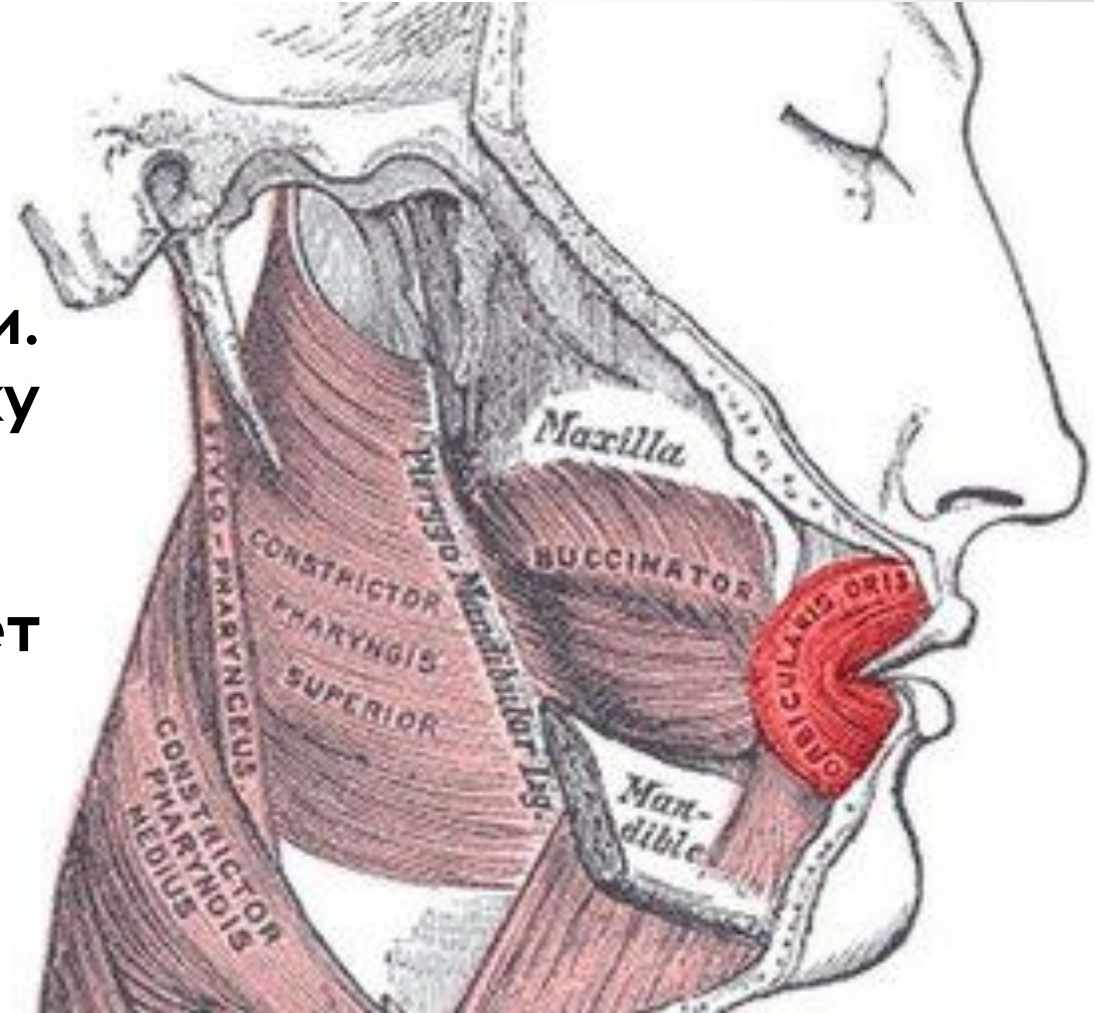


Мимические мышцы

Круговая мышца рта

Состоит из краевой и губной части. Начинается от угла рта, вплетается в кожу и слизистую оболочку губ.

Функция: Сжимает губы, закрывает ротовое отверстие.

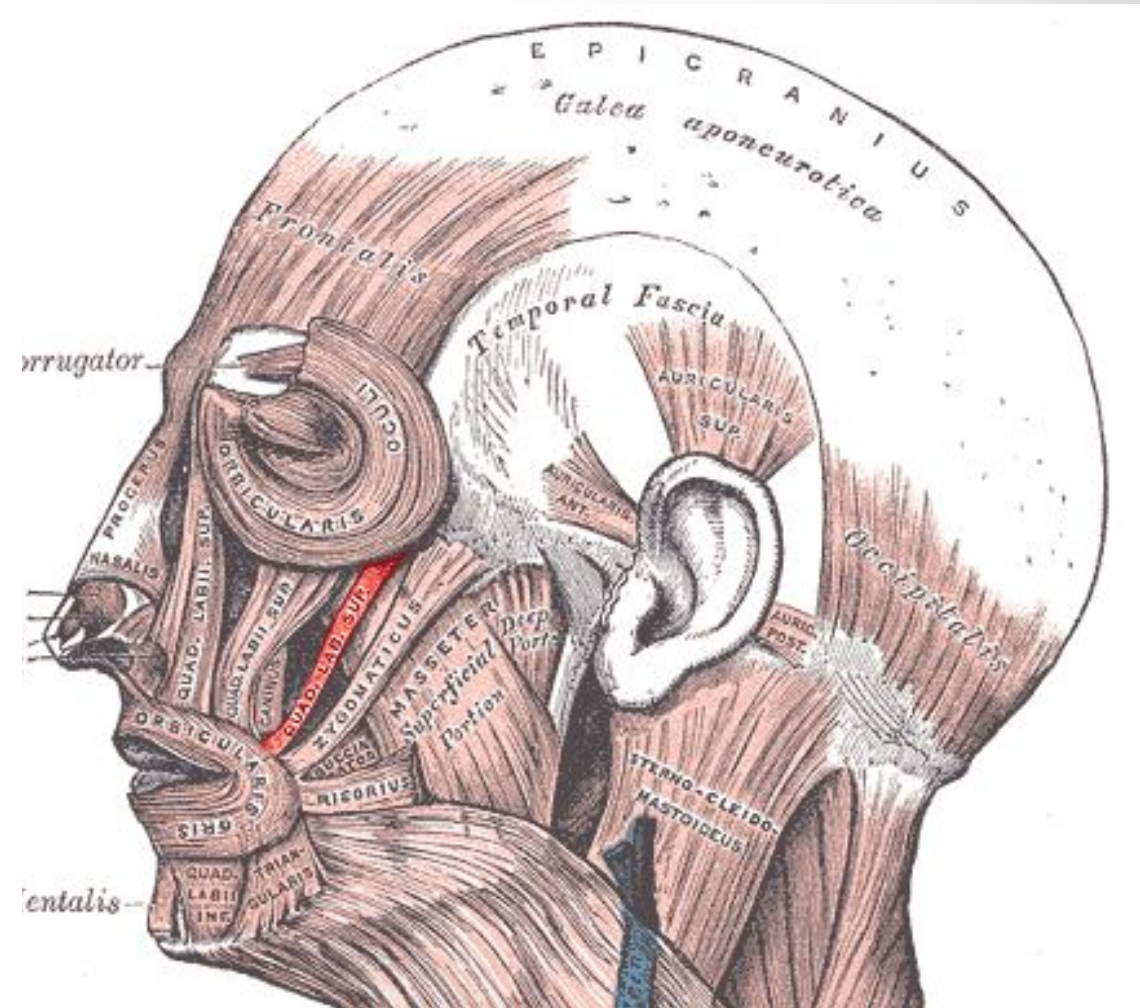


Мимические мышцы

Малая скуловая мышца

Начинается от скуловой кости, прикрепляется к коже в области угла рта.

Функция: при сокращении поднимает угол рта.

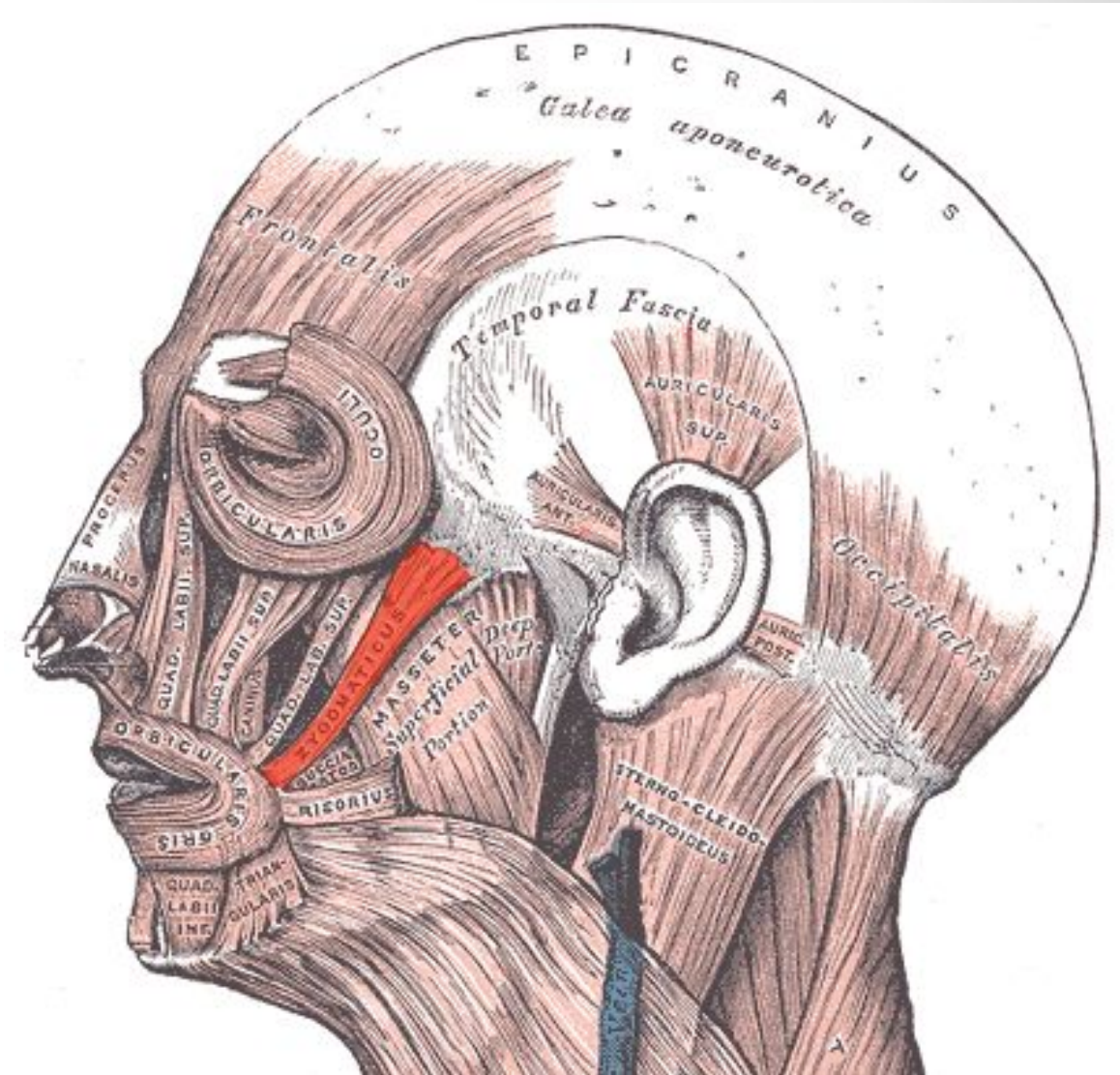


Мимические мышцы

Большая скуловая мышца

Начинается от скуловой кости, прикрепляется к коже в области угла рта.

Функция: при сокращении тянет угол рта вверх и латерально.

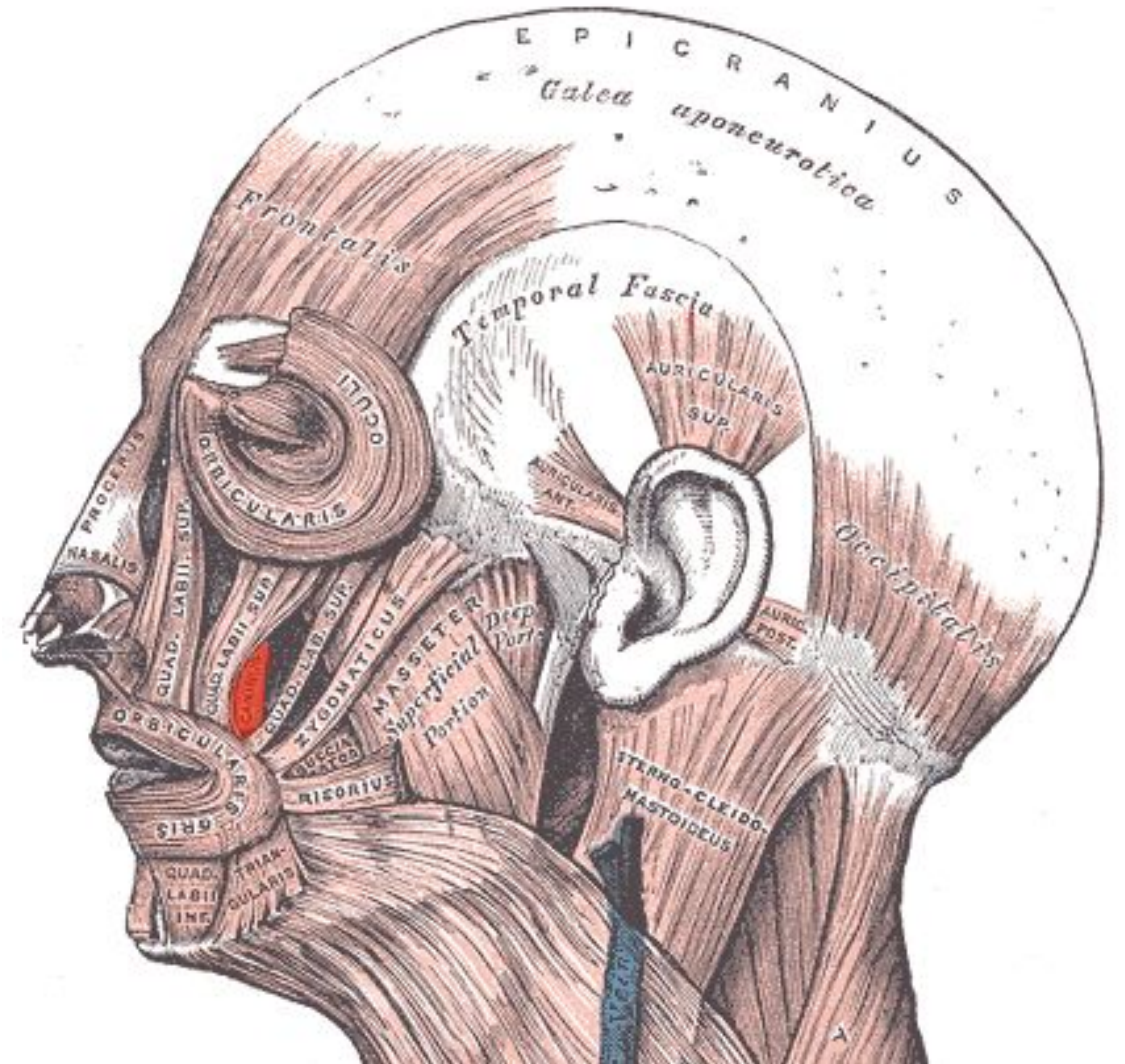


Мимические мышцы

Мышца, поднимающая угол рта

Начинается от клыковой ямки верхней челюсти, прикрепляется к коже в области угла рта.

Функция: при сокращении тянет угол рта вверх и латерально.

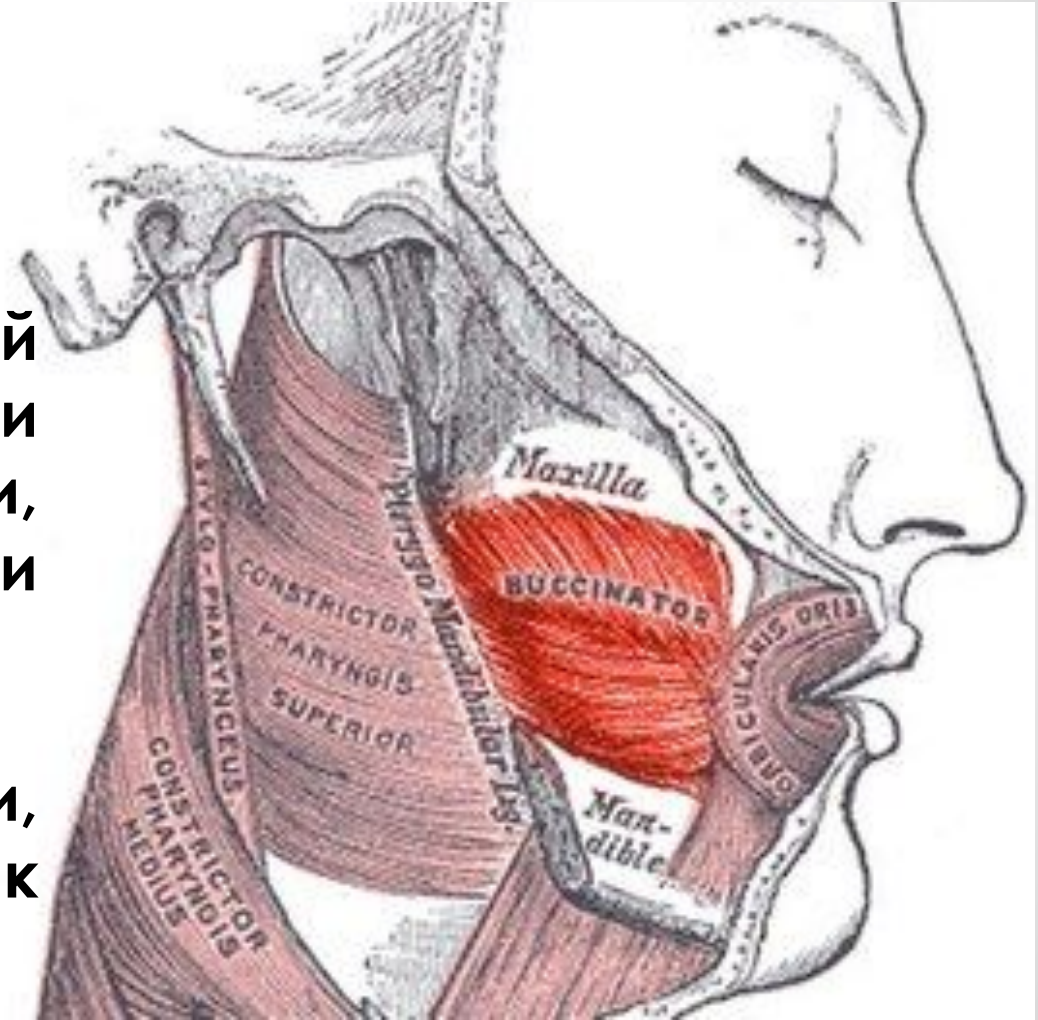


Мимические мышцы

Щечная мышца

Начинается от кривой линии нижней челюсти и наружной поверхности альвеолярной дуги верхней челюсти, волокна вплетаются в мышцы верхней и нижней губ.

Функция: образует мышечную основу щеки, тянет угол рта назад и прижимает щеку к зубам.

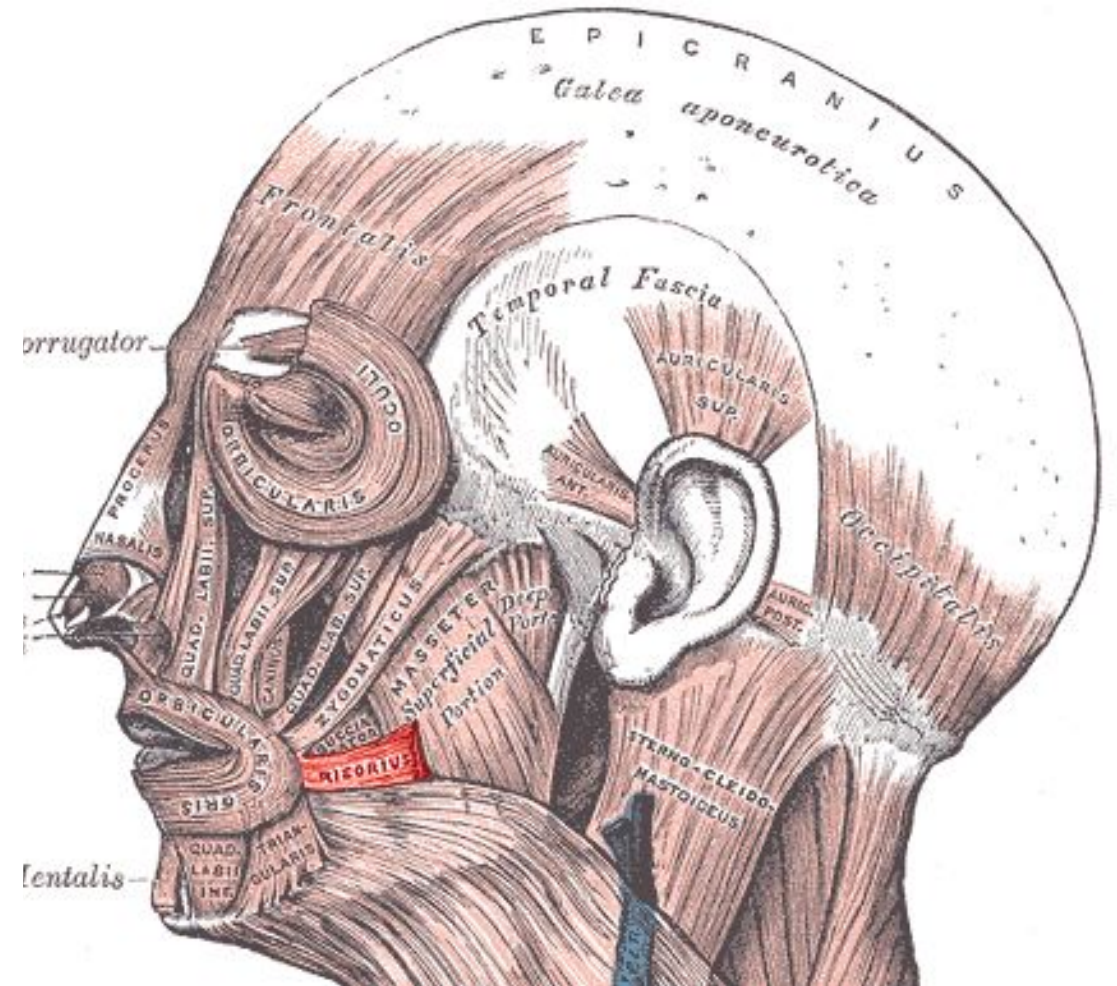


Мимические мышцы

Мышца смеха

Начинается от жевательной фасции, прикрепляется к коже угла рта.

Функция: тянет угол рта кнаружи.

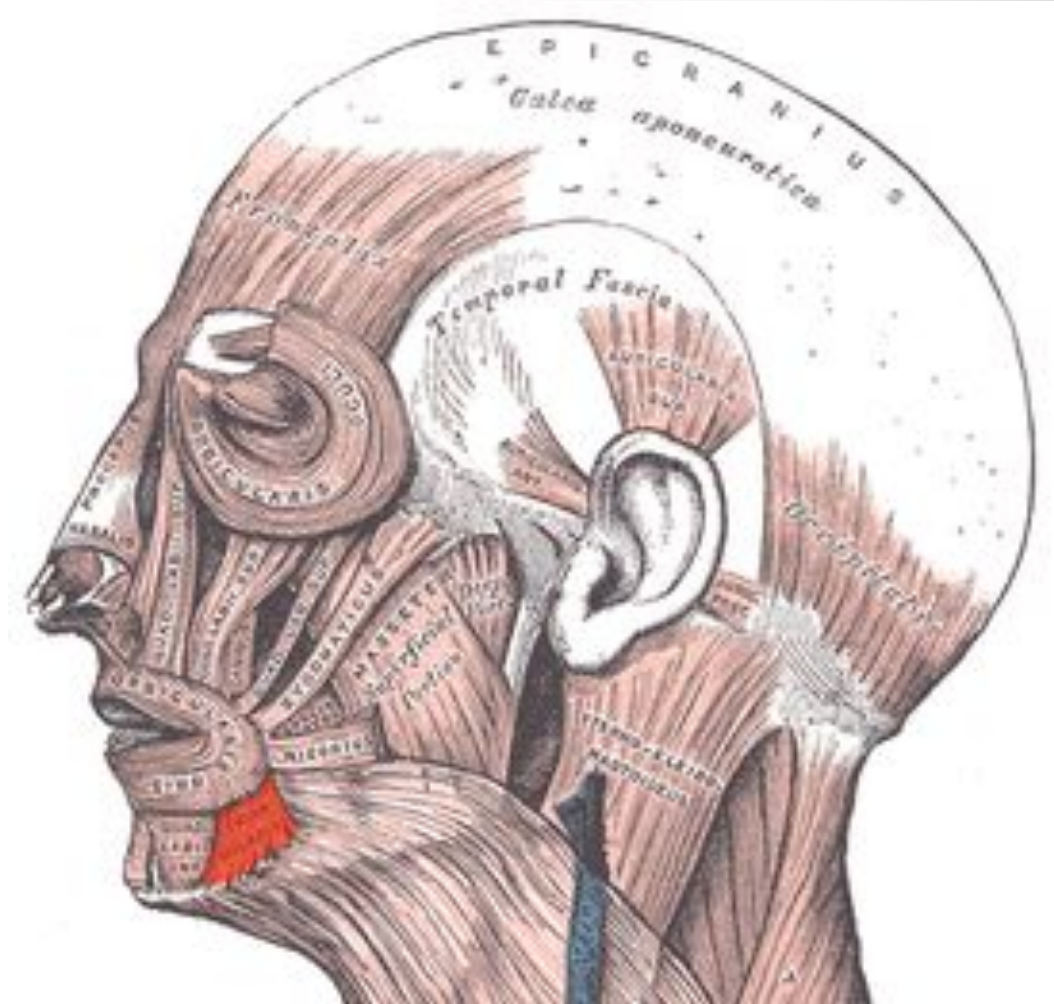


Мимические мышцы

Мышца, опускающая угол рта

Начинается от нижней челюсти, прикрепляется к коже угла рта.

Функция: при сокращении тянет угол рта вниз.

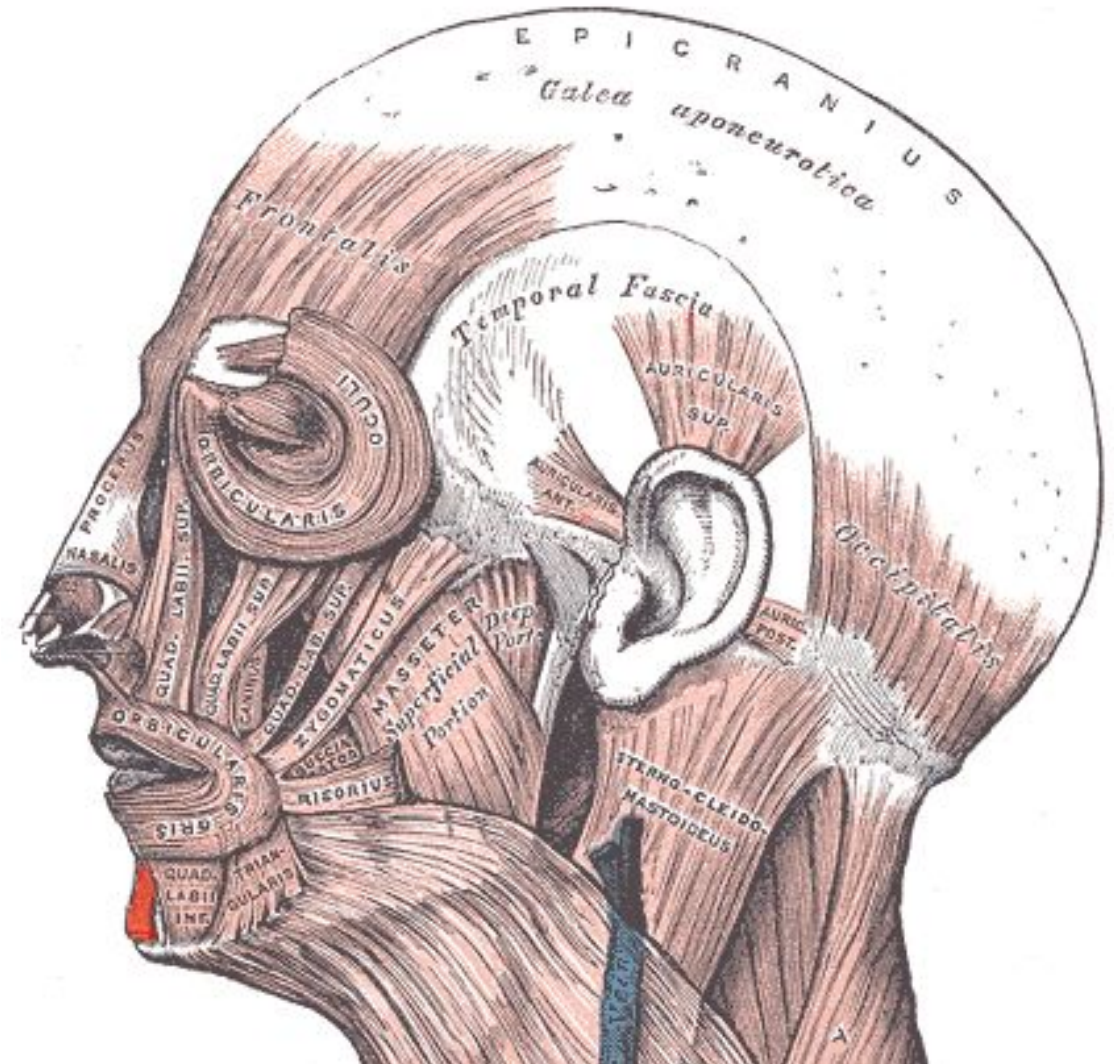


Мимические мышцы

Подбородочная мышца

Начинается от альвеолярных возвышений центрального и бокового резцов, идет вниз и прикрепляется к коже подбородка.

Функция: при сокращении тянет кожу подбородка вверх и латерально, выпячивает нижнюю губу.

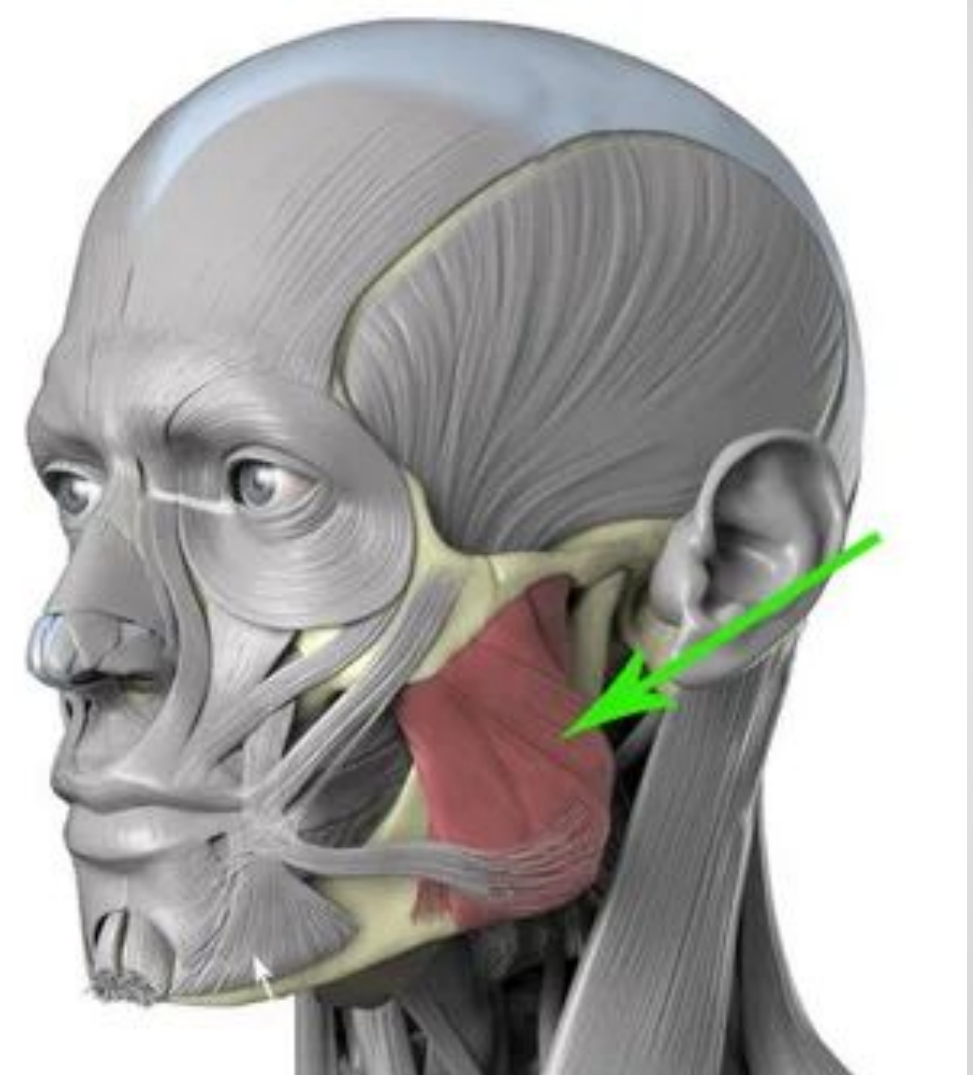


Жевательные мышцы

Жевательная мышца

Начинается от скуловой дуги, идет косо назад и вниз. Прикрепляется к латеральной поверхности угла нижней челюсти.

Функция: поднимает нижнюю челюсть, закрывает рот.

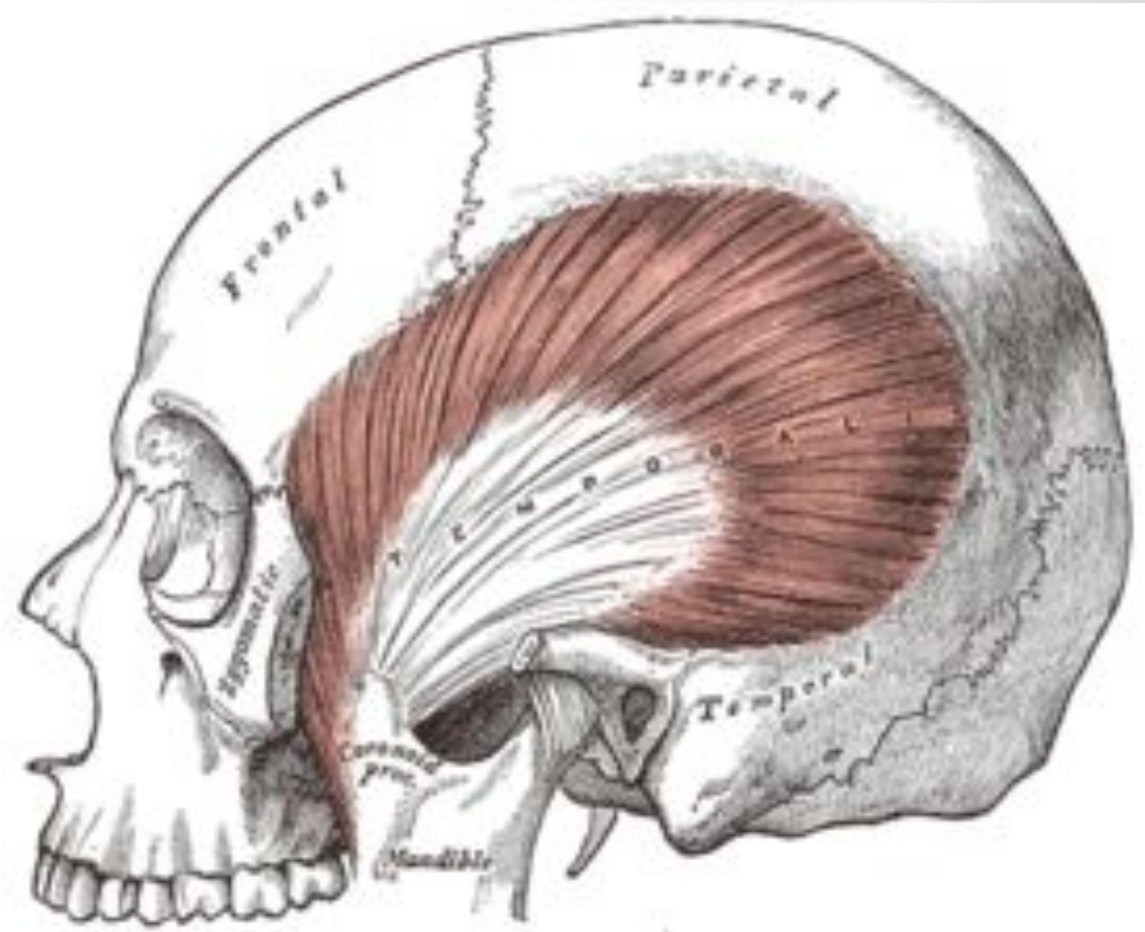


Жевательные мышцы

Височная мышца

Заполняет всю височную ямку. Начинается от всей височной ямки, проходит под скуловой дугой и прикрепляется сухожилием к венечному отростку нижней челюсти.

Функция: поднимает нижнюю челюсть, закрывает рот.

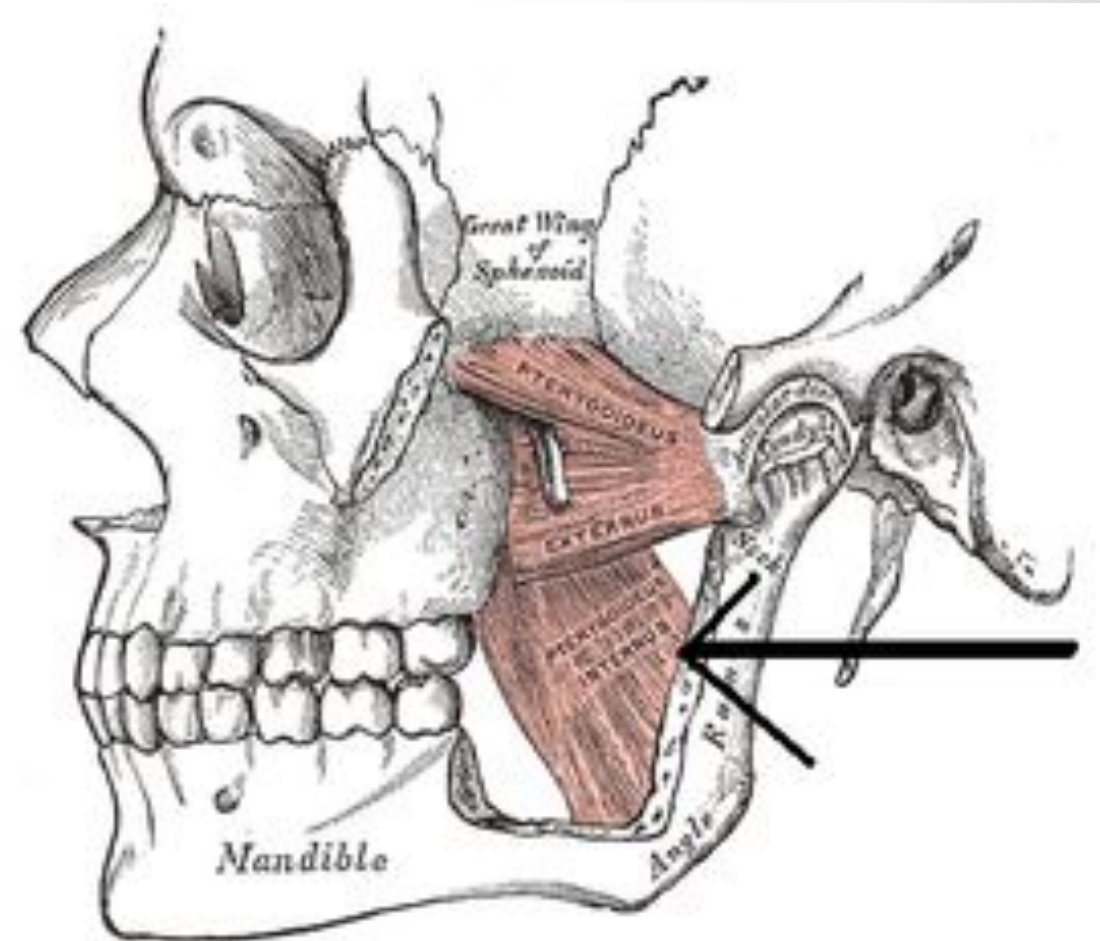


Жевательные мышцы

Медиальная крыловидная мышца

Начинается от крыловидной ямки крыловидного отростка клиновидной кости и бугра верхней челюсти. Прикрепляется к крыловидной бугристости на внутренней поверхности угла нижней челюсти.

Функция: поднимает нижнюю челюсть, выдвигает ее вперед.



Жевательные мышцы

Латеральная крыловидная мышца

Лежит в подвисочной ямке. Начинается верхней и нижней головками. Верхняя головка начинается от нижней поверхности большого крыла клиновидной кости и подвисочного гребня большого крыла, нижняя от латеральной пластинки крыловидного отростка клиновидной кости, пирамидного отростка небной кости и бугра верхней челюсти. Прикрепляется к суставному отростку нижней челюсти.

Функция: движение нижней челюсти вперед (двустороннее сокращение), в противоположную сторону (одностороннее сокращение).

