

Тема урока:

**«ГОРОДА И СЕЛЬСКИЕ
ПОСЕЛЕНИЯ»**



Цели урока

- Установить основные типы городов России.
- Раскрыть функции сельской местности.
- Рассмотреть особенности жизни населения в различных типах населённых пунктов и сравнить их между собой.
- Продолжить знакомство с особенностями населённых пунктов.
- Продолжить формирование умений работать с текстом, картой и др. источниками информации.









Типы населенных пунктов



ГОРОД – КРУПНЫЙ
НАСЕЛЕННЫЙ ПУНКТ,
ЖИТЕЛИ КОТОРОГО, КАК
ПРАВИЛО, ЗАНЯТЫ ВНЕ
СЕЛЬСКОГО ХОЗЯЙСТВА
(С НАСЕЛЕНИЕМ НЕ МЕНЕЕ
12 ТЫС. ЧЕЛОВЕК)

ТИПЫ ГОРОДОВ России:

1) Центральные места:

- * столица Москва
- * неофициальные столицы экономических районов (Н.Новгород, С-Петербург)
- * центры республик, краев, областей (Кострома, Рязань, Казань)
- * районные центры (Арзамас)

2) Специализированные (отраслевые центры):

- * промышленные центры (Нижний Тагил, Дзержинск)
- * транспортные центры:
 - города-порты (Находка, Мурманск)
 - железнодорожные узлы (Ижевск)
- * города науки (Зеленоград, Обниск)
- * туристические центры (Суздаль, Сегиев Посад)
- * города-курорты (Сочи, Анапа)



- **Какие населенные пункты считаются сельскими?**
- **Какие типы сельских населенных пунктов можно выделить?**
- **Что характерно для сельского образа жизни?**
- **Что является главным занятием сельчан?**
- **Какова главная проблема села?**

РАЗНООБРАЗИЕ СЕЛЬСКИХ НАСЕЛЕННЫХ ПУНКТОВ

- Деревни
- Села
- Хутора
- Станицы
- Аулы
- Переходная форма поселения- поселок городского типа.



Отличительные черты сельских населенных пунктов

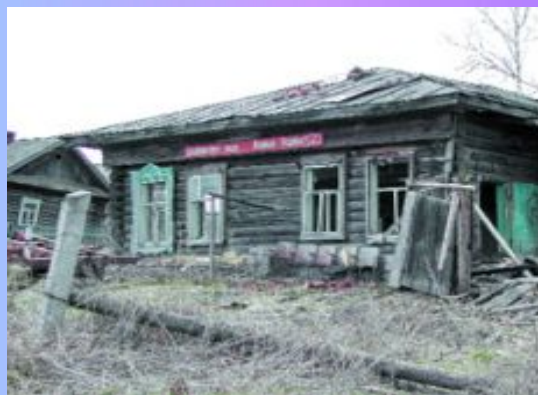
- **Село**- школа, детский сад, больница, церковь, магазины, предприятия сельскохозяйственного назначения, служба быта и др.
- **Деревня**- поменьше села, нет церкви, есть ФАП.
- **Хутор**- несколько домов вдали от сел и деревень
- **Станица** – казацкое село
- **Аул** – селение, расположенное в горах

Какие функции выполняет сельская местность?

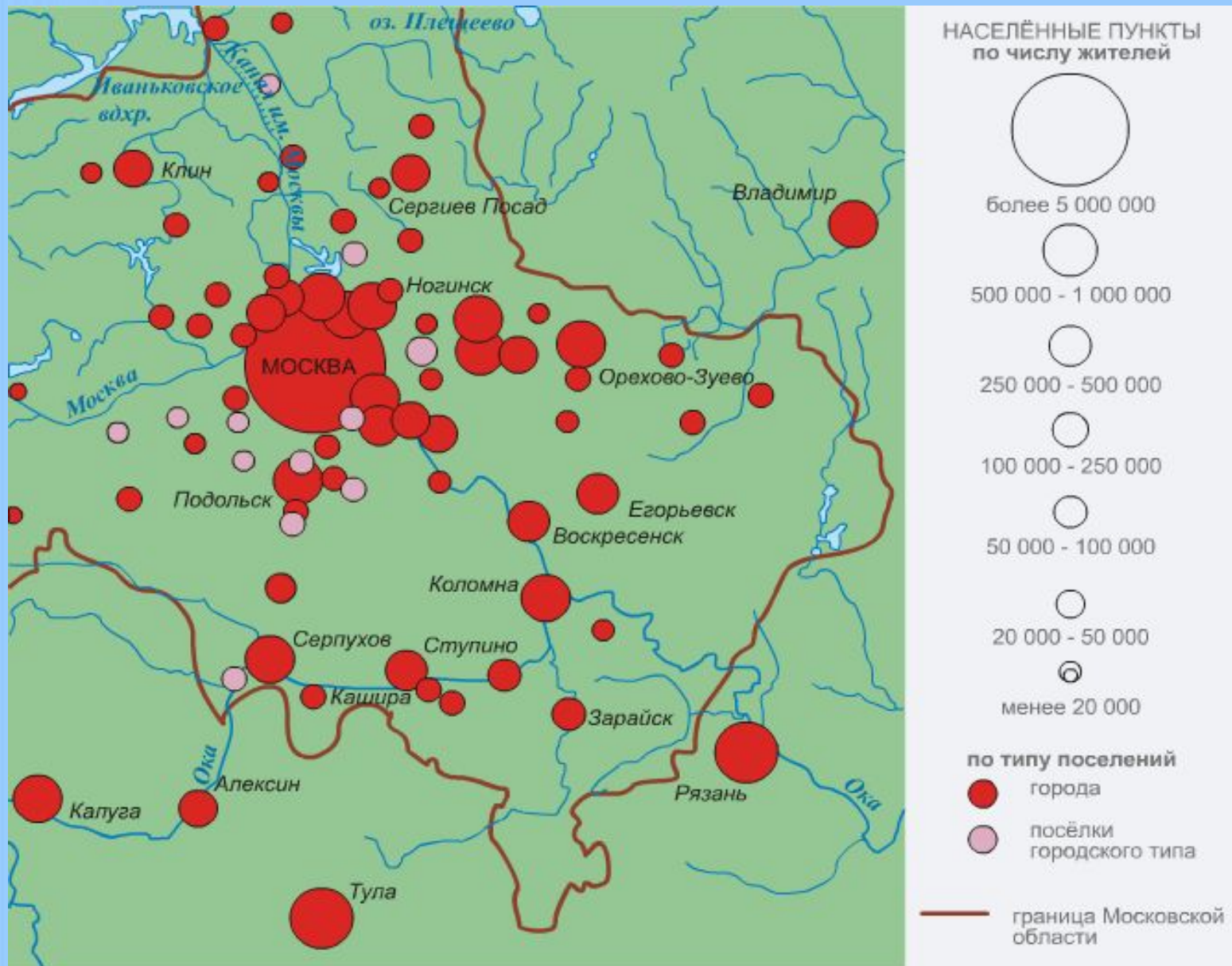
- - производство сельскохозяйственной продукции,
- - её переработка,
- - промысловая деятельность (охота, сбор грибов, ягод, рыболовство)
- - рекреационные значение
- - поселения при железнодорожных станциях, речных пристанях, аэропортах

Главная проблема деревни

Проблема вымирания деревень. Тысячи деревень исчезли за период урбанизации в России. В деревнях, которые доживают свои последние годы, остались пожилые люди, в основном женщины.



Городская агломерация



Агломерация – скопление
небольших городов вокруг
крупного города.



Мегаполис – скопление
агломераций и городов,
слившихся друг с другом.

Нижний Новгород
Брежнев

Вятка
Сталинград

Екатеринбург
Горький

Санкт-Петербург
Свердловск

Рыбинск

Киров

Набережные Челны
Андропов

В

Нижний Новгород

Брежнев

Вятка

Сталинград

Екатеринбург

Горький

Санкт-Петербург

Свердловск

Рыбинск

Набережные Челны

Андропов

В

Киров

A diagram consisting of several blue arrows pointing from the left column of text to the right column. The arrows originate from the following text blocks: 'Нижний Новгород', 'Вятка', 'Екатеринбург', 'Санкт-Петербург', and 'Рыбинск'. They all point towards the 'Киров' text block on the right.

Синквейн:

1 строчка – существительное

**2 строчка – два
прилагательных**

3 строчка – 3 глагола

4 строчка – фраза по теме

**5 строчка – одно или
несколько слов (синоним,
метафора) по теме**

Анкета:

На уроке я работал (активно / пассивно)

Своей работой я (доволен / не доволен)

Урок показался мне (длинным / коротким)



ДОМАШНЕЕ ЗАДАНИЕ

- параграф 13, записи в тетради.
- (повторить параграф 1-12).
- Задания на выбор:
 - 1) Провести социологическое исследование: «Где бы я хотел жить и почему?» (№11, стр.63)
 - 2) Построить схему родословной своей семьи(№2, стр.64)
 - 3) Составить кластер на тему «Россияне».

**БЛАГОДАРЮ ЗА
РАБОТУ НА УРОКЕ!**

