

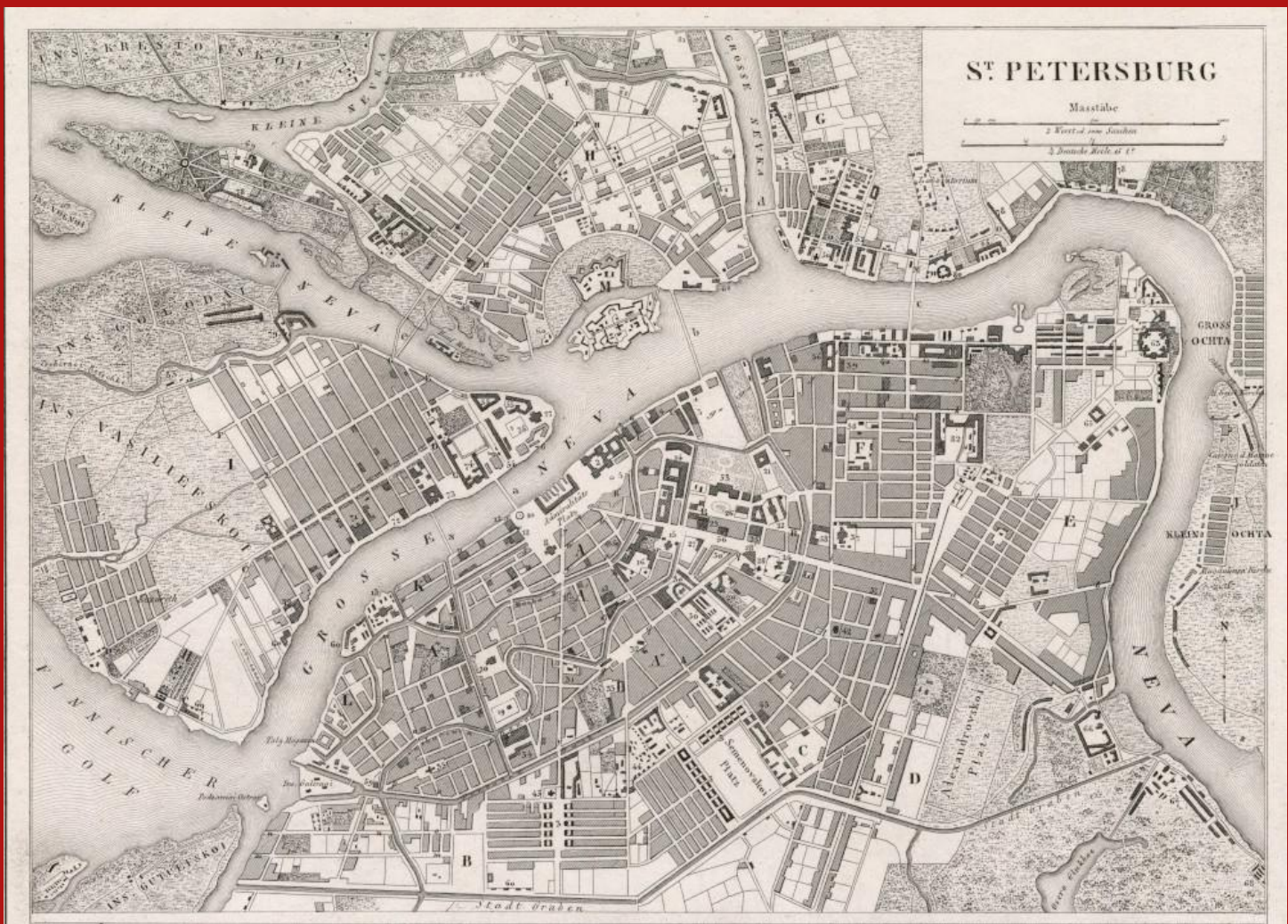
Экскурсия по Петербургу 19 века

ПОДГОТОВИЛА: ПЕТУХОВА АЛЕСЯ (9А)

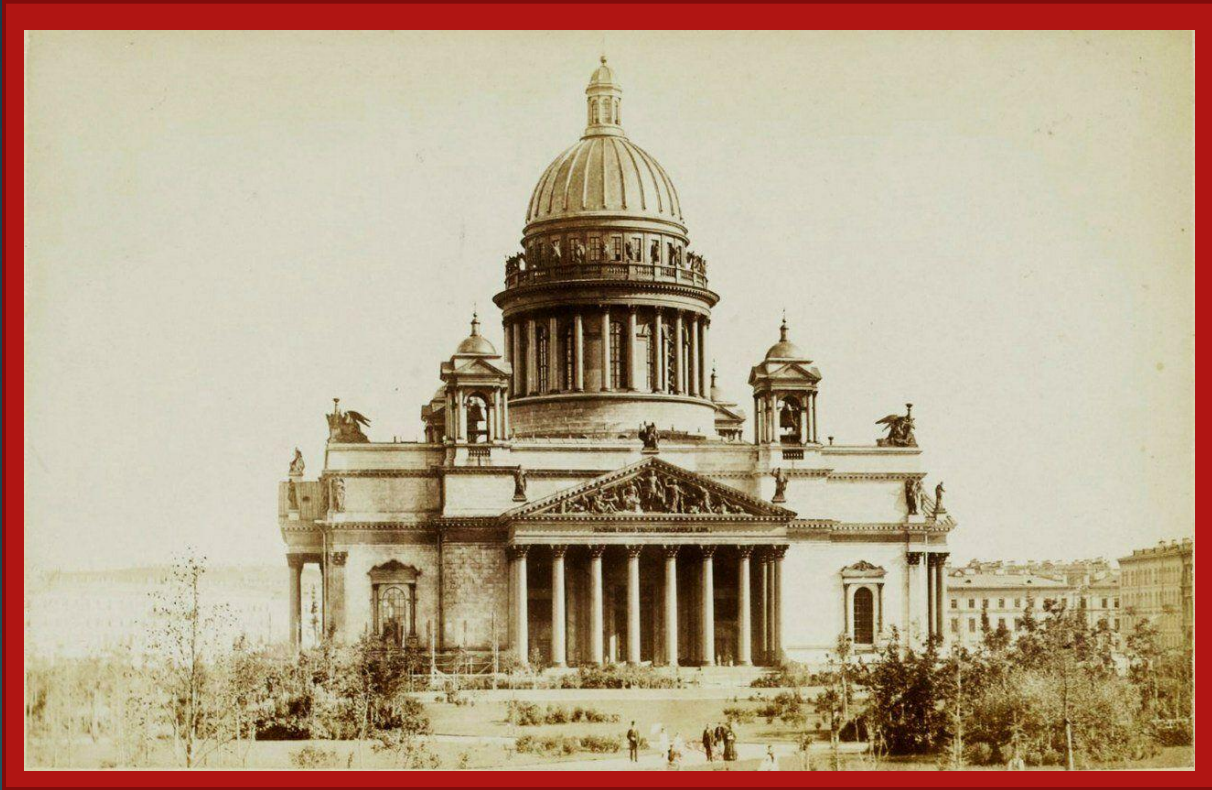
Петербург основан Петром в 1703 году в устье Невы



Георгий Песис, картина «Петр I на строительстве Санкт-Петербурга»



Карта Санкт-Петербурга, 1849 г.



Архитектура Петербурга в 19 в.

Русский классицизм

- ▶ Произведения русской классической школы в архитектуре второй половины 18 и первой трети XIX века, характеризуются единством функциональной, технико-конструктивной и эстетической сторон, эмоциональной выразительностью конкретного образа и глубокой человечностью и теплотой.
- ▶ Здания, возводимые в новом стиле, отличаются большой строгостью, простотой форм и величавостью.

Министерство народного просвещения Российской империи

- ▶ **Архитектор:** К.И. Росси
- ▶ **Стиль:** Классицизм



Штаб Гвардейского корпуса


- ▶ *Архитектор:* В. Стасов
- ▶ *Стиль:* Классицизм



Штаб Гвардейского корпуса

- ▶ *Архитектор:* В. Стасов
- ▶ *Стиль:* Классицизм



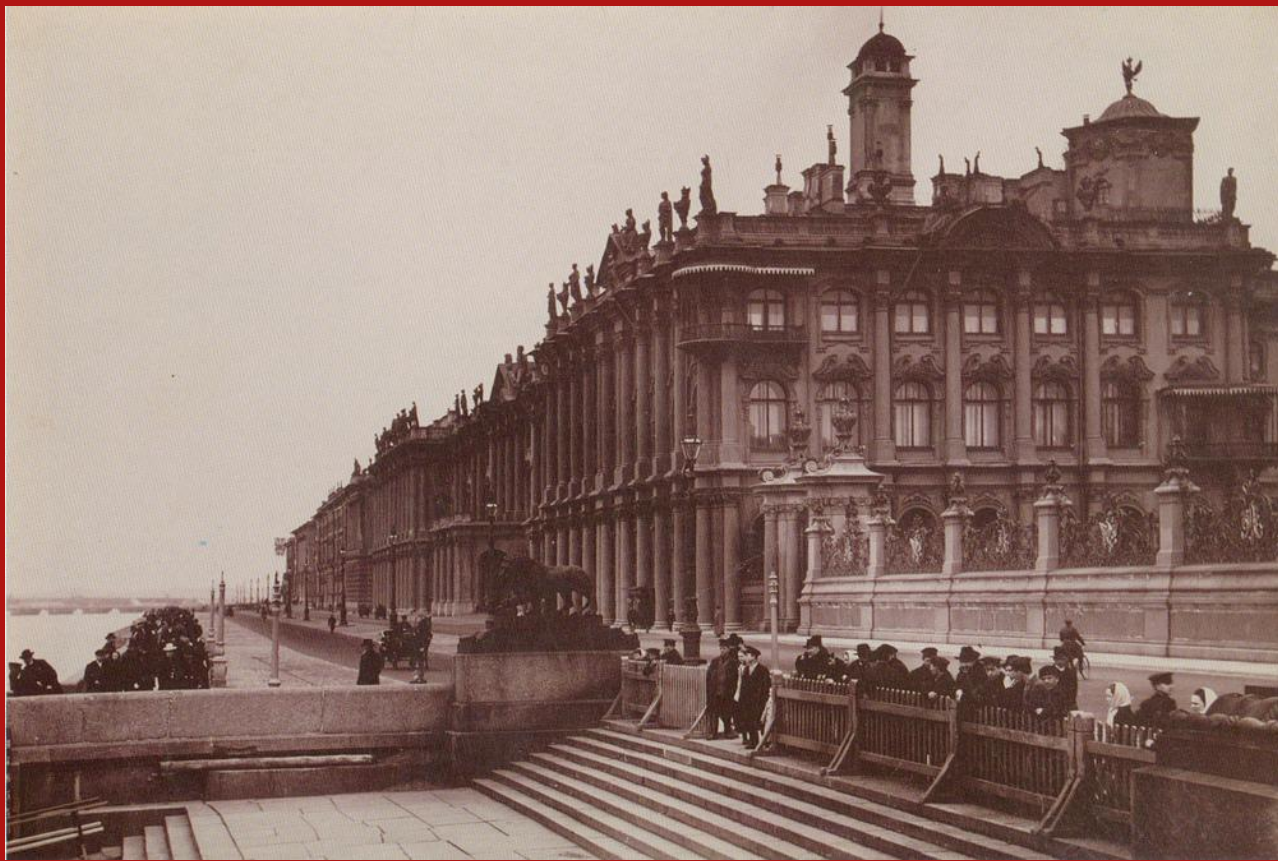


Главные достопримечательности Петербурга

Дворцовая площадь 1850 год



Зимний дворец. 1890-е годы



Часовня у Летнего сада. 1890-е гг



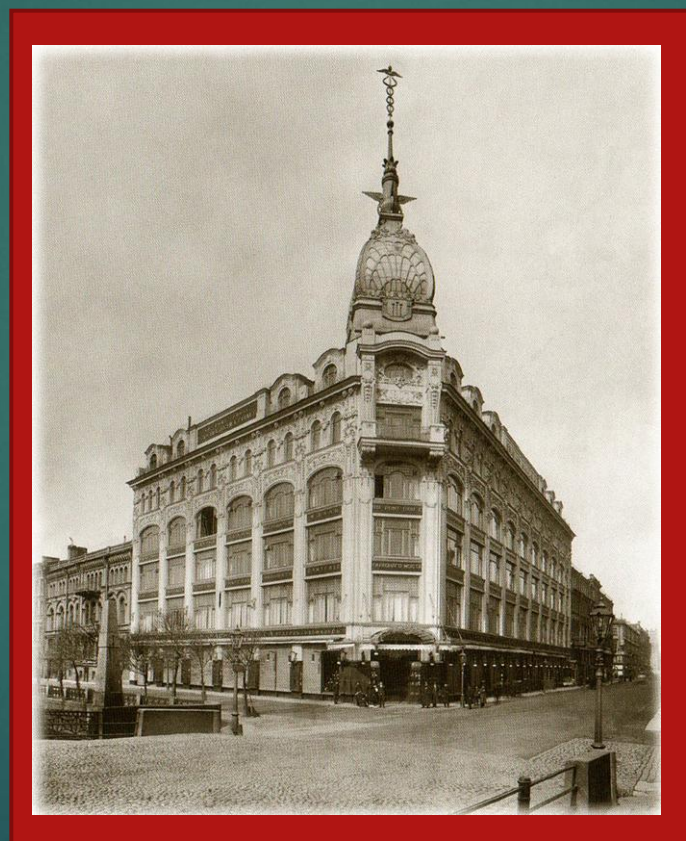
Троицкий мост и панорама Невы. 1880-е годы



Исаакиевская площадь с павильоном-ротондой. 1913 год



Угловой фасад Торгового дома Эсдерс и Схефальс. 1914 год.



Итог 19 века в Петербурге

- ▶ История **Петербурга 19 века** включает важные события для всей страны. В середине столетия город превратился в крупный промышленный центр. В 1825 году офицеры гвардии предприняли попытку государственного переворота, и это событие вошло в историю под названием восстания декабристов.

Спасибо за просмотр!