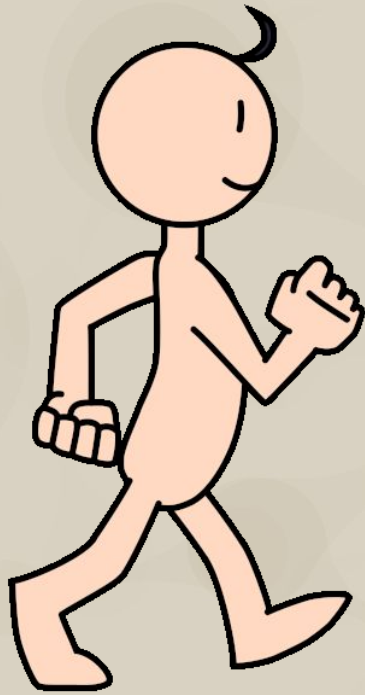
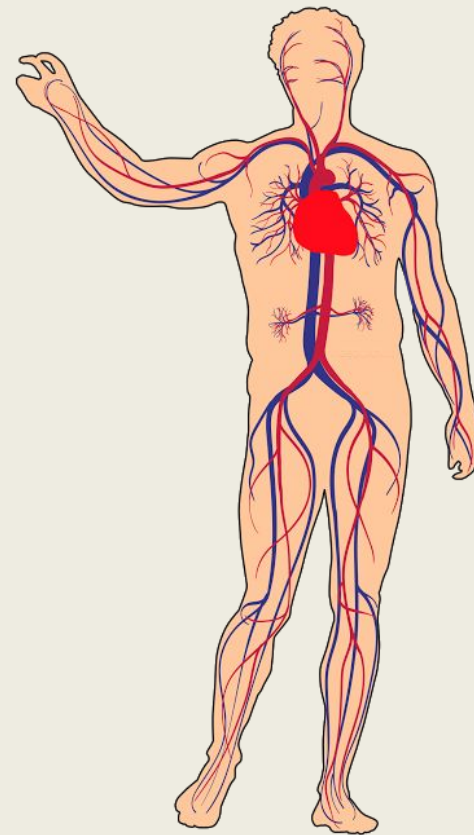
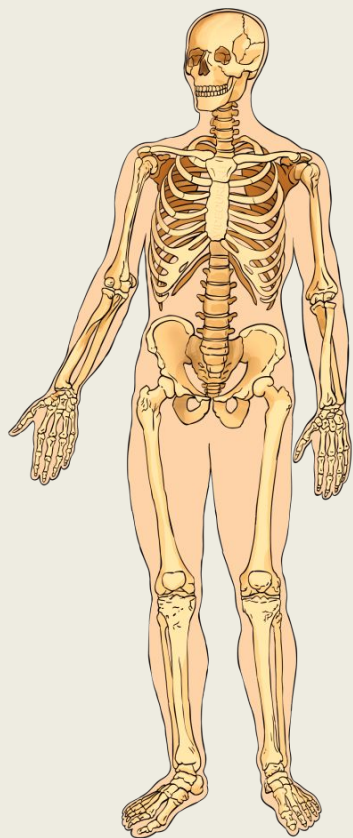
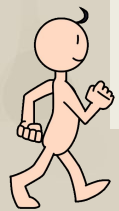
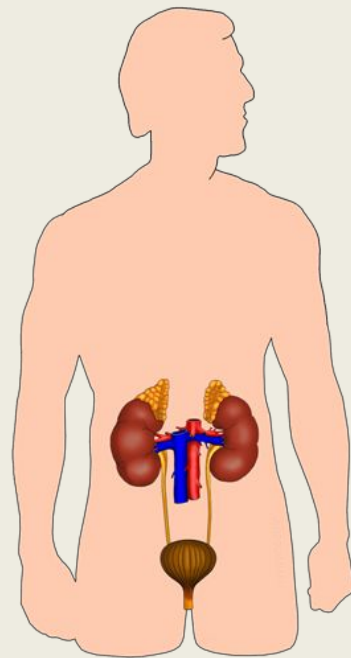
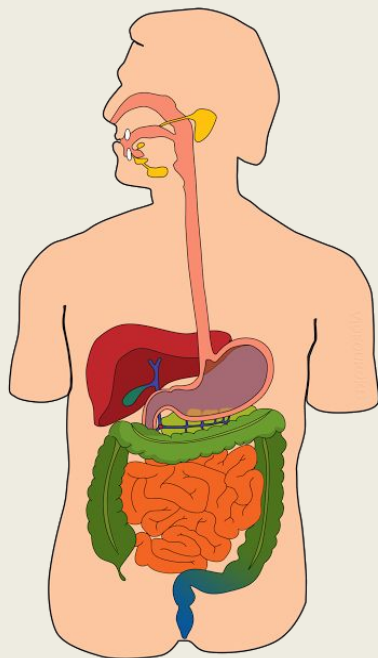
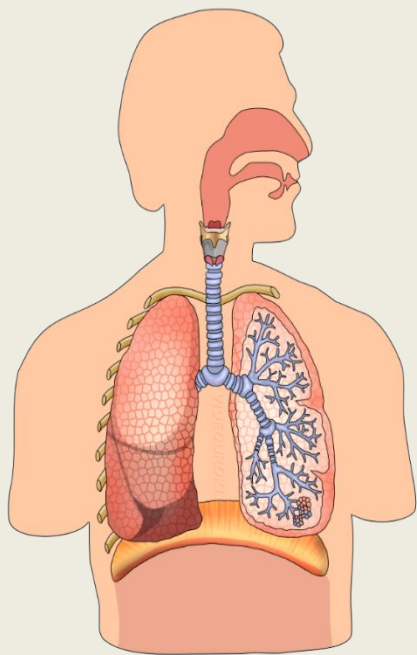


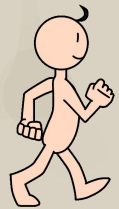
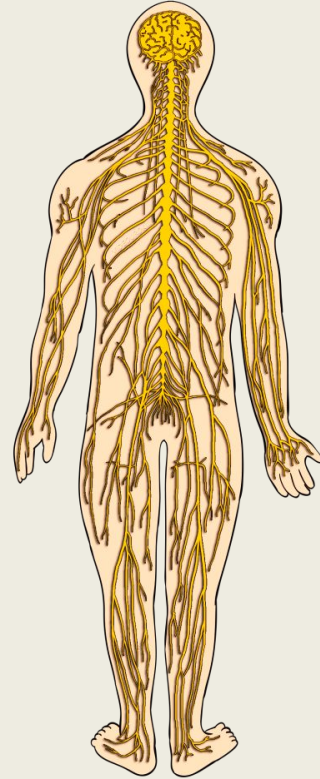
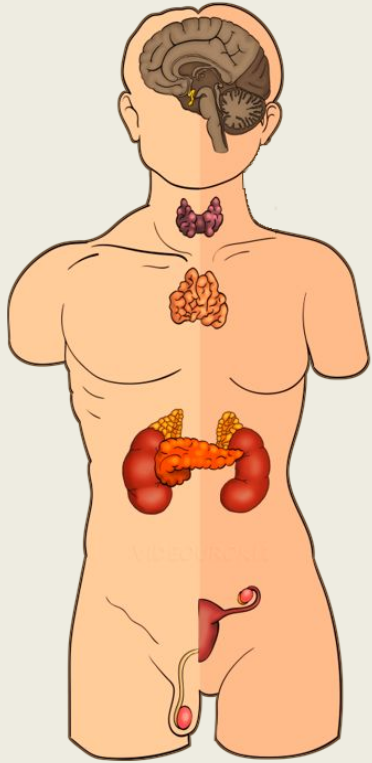


Строение
половой системы
человека

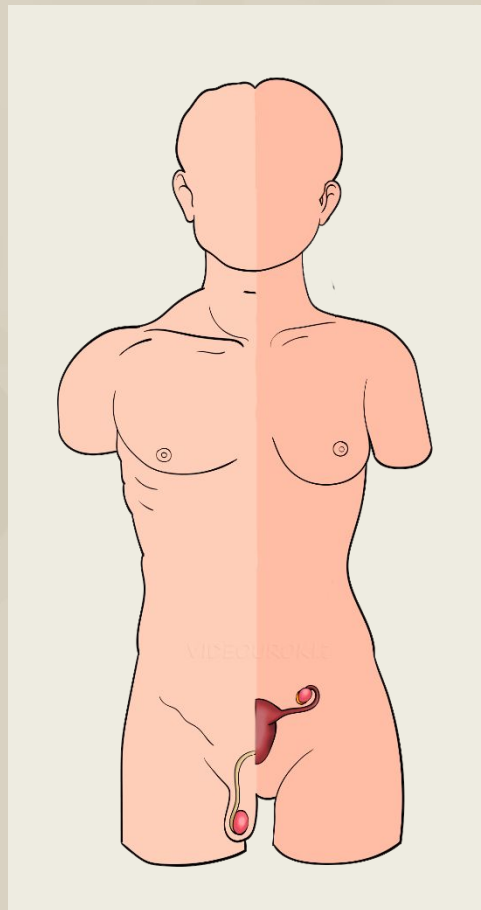








Репродукция –



воспроизведение себе
подобных.

Размножение

бесполое



ПОЛОВОЕ

Размножение

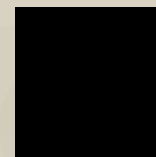
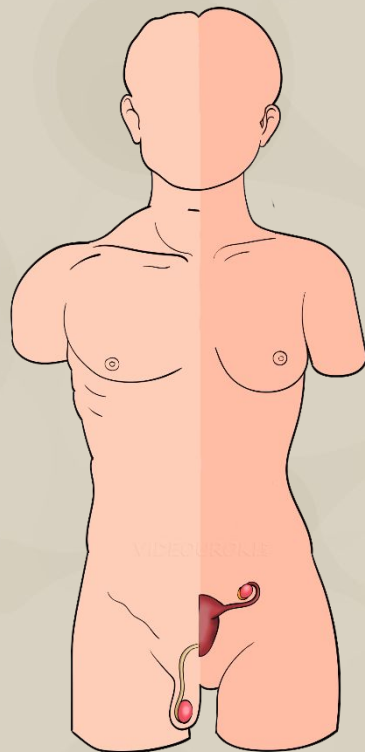


половые органы

половые клетки

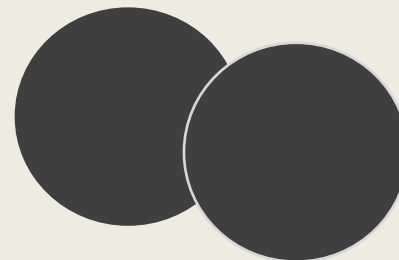


сперматозоиды



половые органы

половые клетки



яйцеклетки

Мужская половая система

1 – семенник (яичко)

2 – семенной пузырьёк

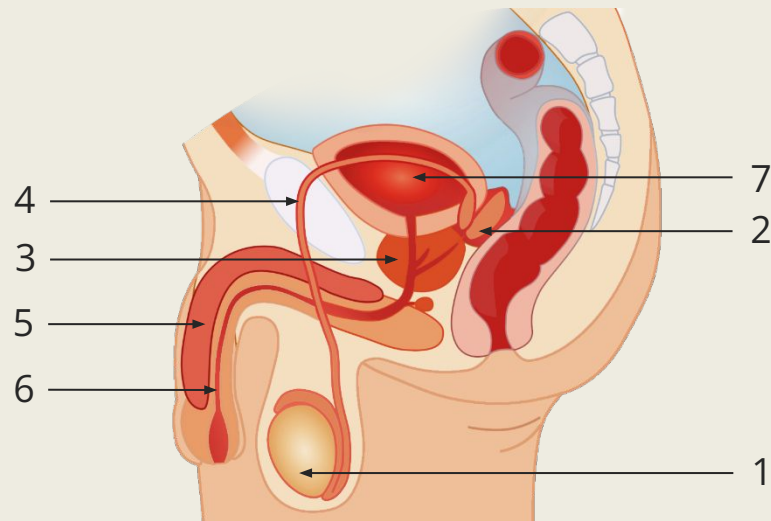
3 – предстательная железа (простата)

4 – семявыносящий проток

5 – половой член

6 – мочеиспускательный канал

7 – мочево́й пузырь

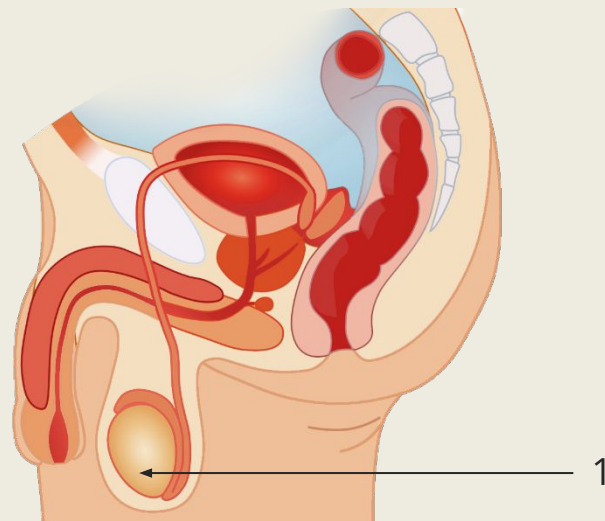


Мужская половая система

1 – семенник (яичко)

Семенники расположены вне таза и лежат в кожно-мышечном образовании – **мошонке**.

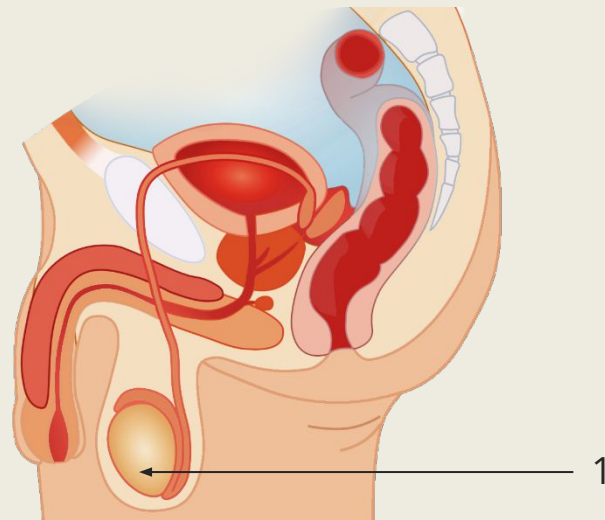
Положение семенников вне полости тела обеспечивает оптимальный температурный режим для созревания сперматозоидов. Это около 35°C.



Мужская половая система

1 – семенник (яичко)

Яички вырабатывают ещё и половые гормоны – **андрогены**, оказывающие стимулирующее влияние на рост половых органов, развитие вторичных половых признаков, созревание сперматозоидов, половое поведение.



Мужская половая система

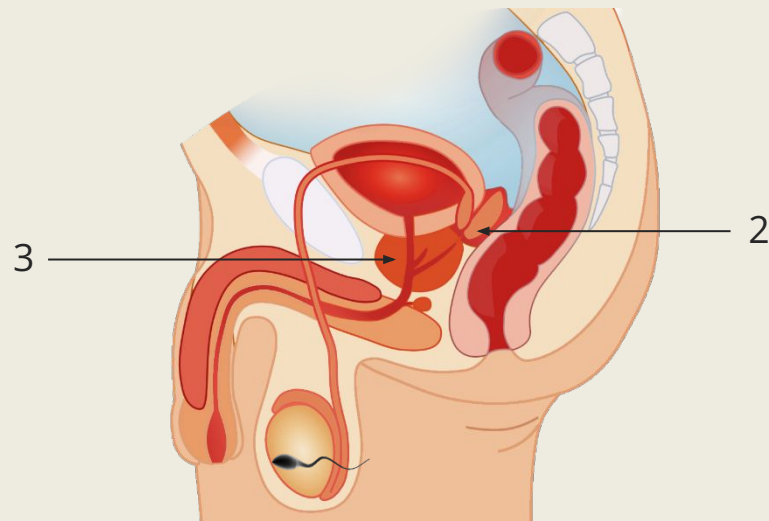


Мужская половая система

2 – семенной пузырьёк

3 – предстательная железа (простата)

Простата и семенные пузырьки вырабатывают семенную жидкость, которая служит питательной средой для сперматозоидов. В семенной жидкости мужские половые клетки приобретают подвижность, необходимую для передвижения к яйцеклетке.



Женская половая система

1 – яичник

2 – маточная труба (яйцевод)

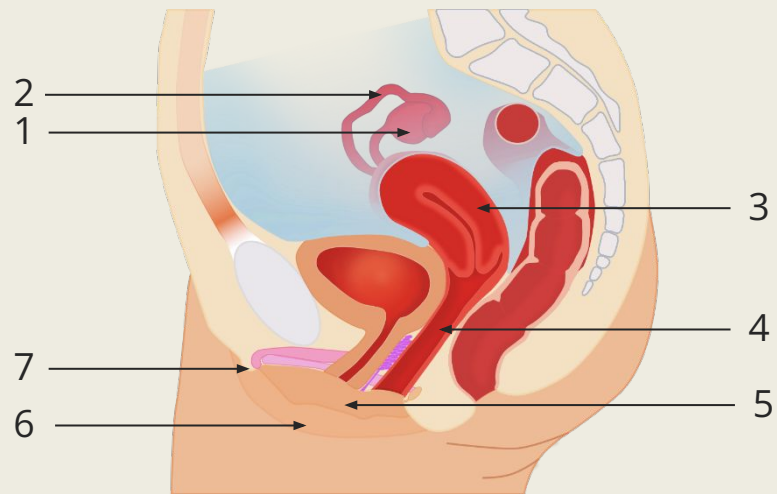
3 – матка

4 – влагалище

5 – малая половая губа

6 – большая половая губа

7 – клитор

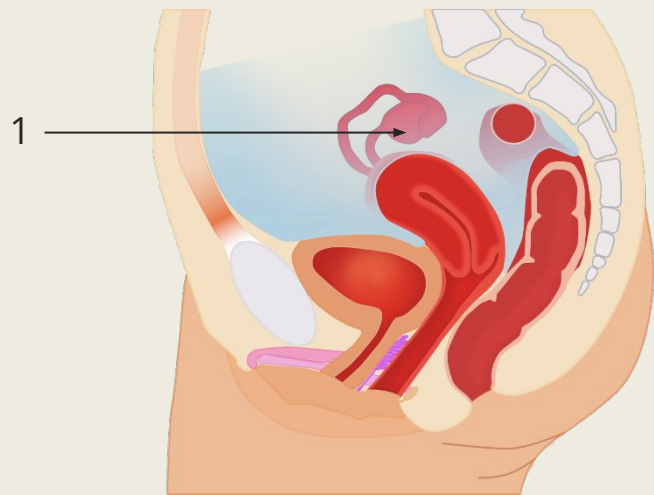


Женская половая система

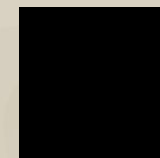
1 – яичник

Яичники расположены в полости таза. В них происходит созревание яйцеклеток и образуются женские половые гормоны **эстрогены**.

Они стимулируют развитие и функционирование женских половых органов, нормальный рост молочных желез, а также влияют на рост костей, определяют особенности телосложения женщин, водно-солевой обмен.



Половые клетки



половые органы

половые клетки



сперматозоиды



половые органы

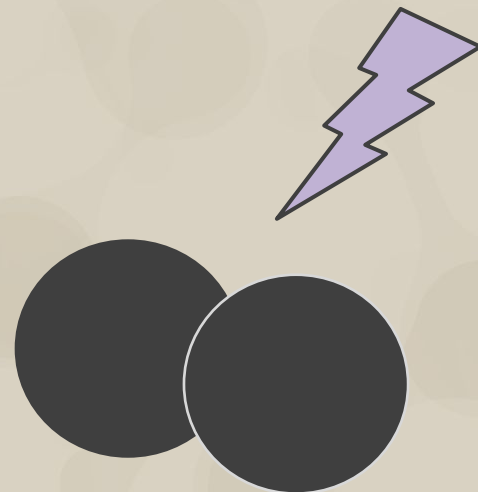
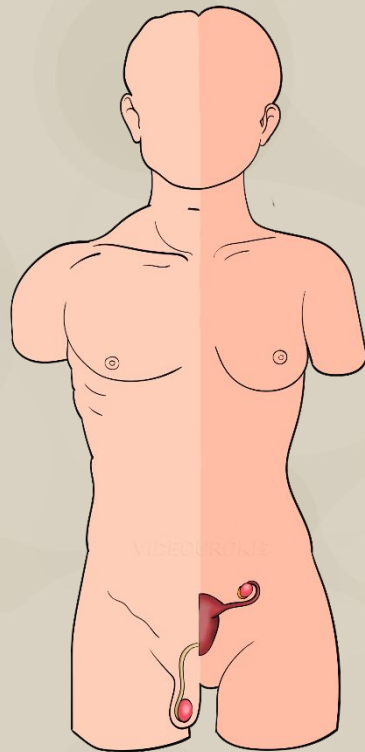
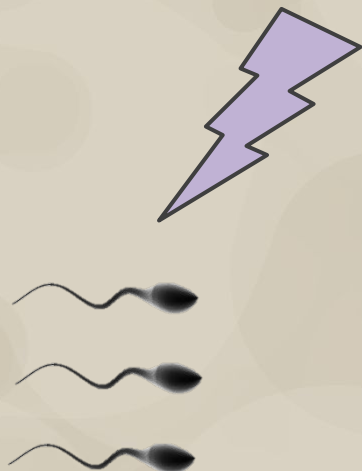
половые клетки

2 000 000

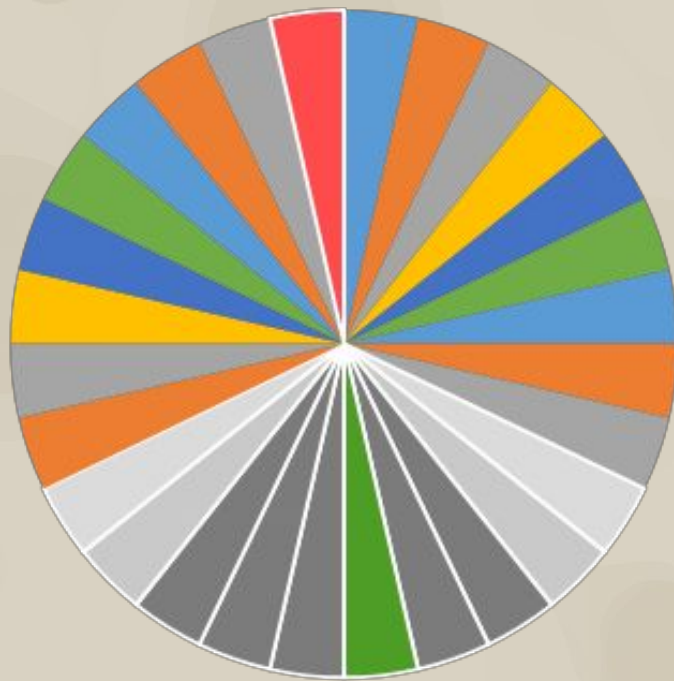
400-500

яйцеклетки

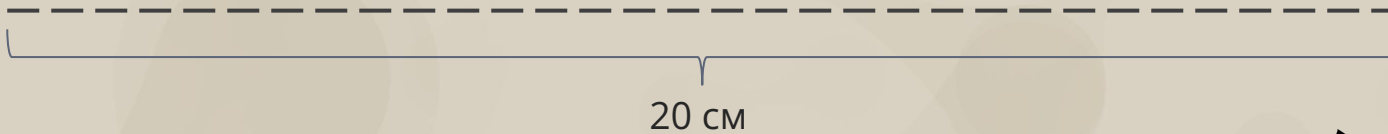
Половые клетки



Менструальный цикл



Работоспособность)



20 cm



8 km

Наследование пола



половые клетки

23



X

Y

46

половые клетки

23



X

Наследование пола



X

+



X

=



X

+



Y

=



Сегодня на уроке
мы узнали:



Половая система обеспечивает репродукцию – воспроизведение себе подобных.



Мужская половая система представлена семенниками, семенными пузырьками, предстательной железой, семявыносящими протоками и половым членом.



Женская половая система состоит из яичников, маточных труб, матки и влагалища.



Мужские половые клетки постоянно обновляются, а женские формируются до рождения девочки.



Сперматозоид сохраняет жизнеспособность около трёх суток, а яйцеклетка 24 часа. Эти знания используют в контрацепции.



Пол ребёнка определяется при зачатии и зависит от половой хромосомы сперматозоида, участвующего в оплодотворении.