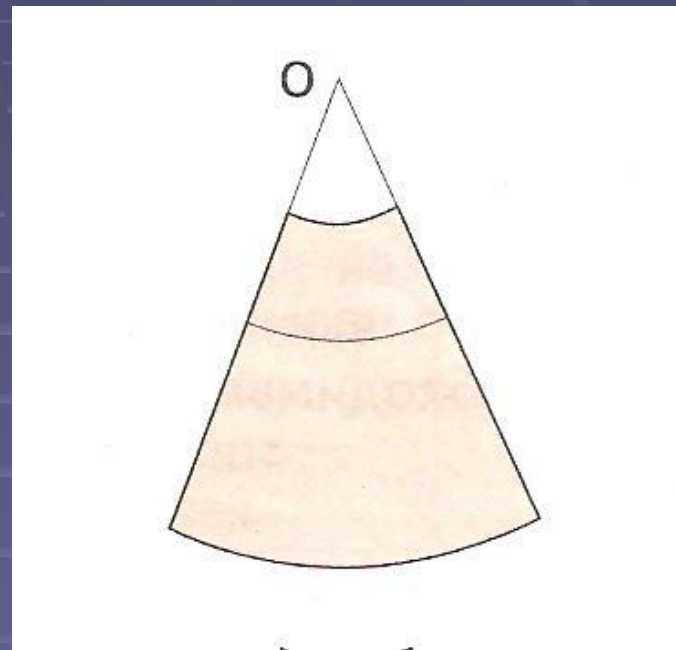


Построение чертежа конической юбки (большой клёш)



Мерки

$C_T = 33$ см.

$C_6 = 43$ см.

$Д_{ТС} = 35$ см.

$Д_{и} = 50$ см.

Прибавки

$П_T = 1$ см.

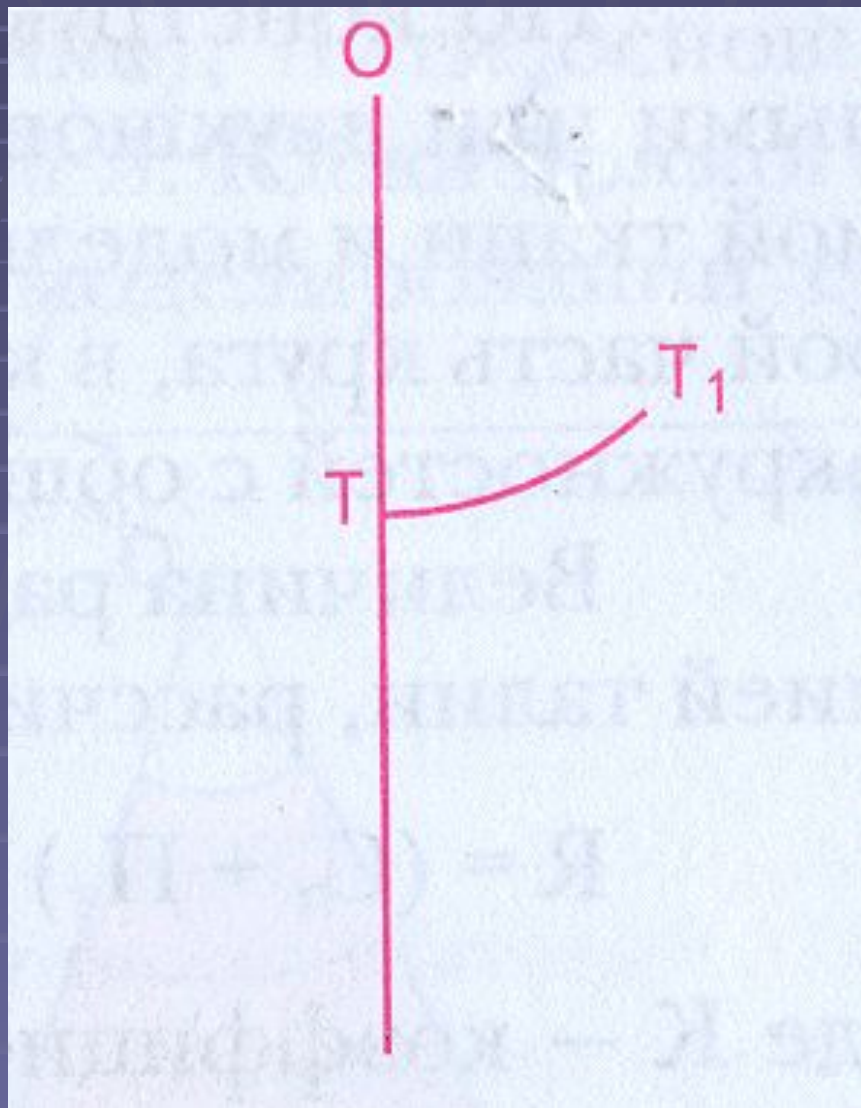
$П_6 = 3$ см.

Значение коэффициента К

Вид конической юбки	Коэффициент К
Клёш	1,4
Большой клёш	1,2
Малый колокол	1,0
Средний колокол	0,9
Большой колокол	0,8
Полусолнце	0,64
Солнце	0,32

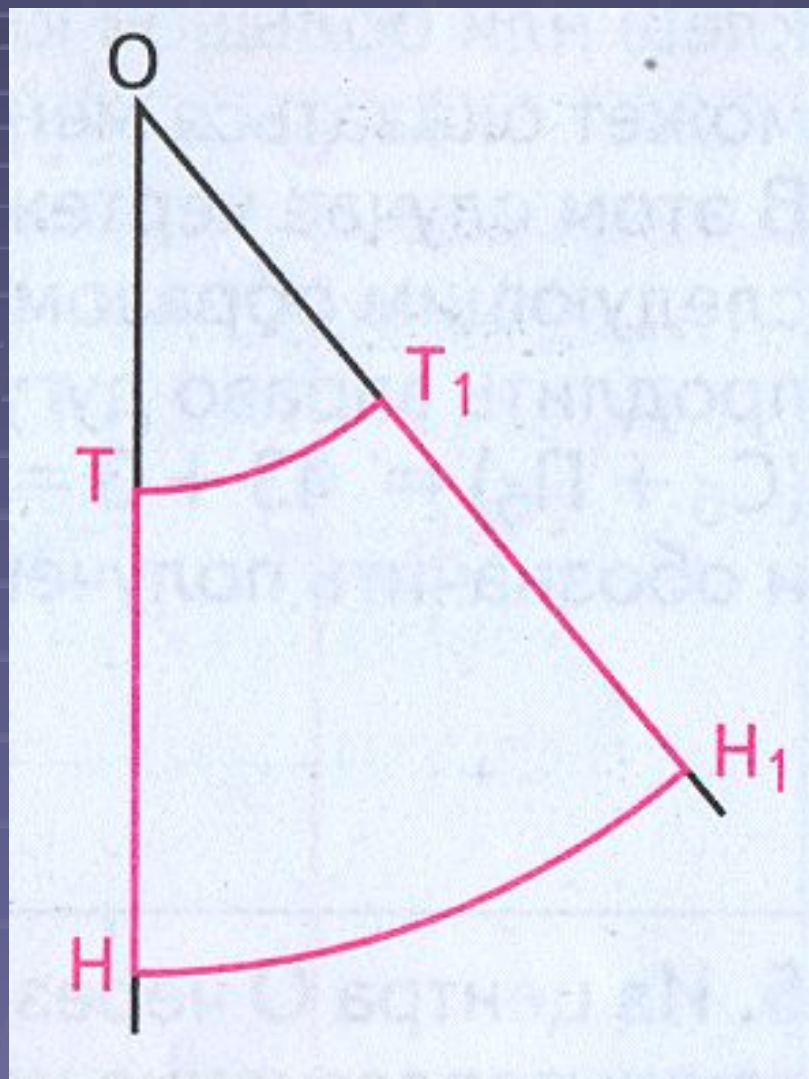
$$OT = (C_T + \Pi_T) \times K = (33 + 1) \times 1,2 = 40,8 \text{ cm}$$

$$TT_1 = C_T + \Pi_T = 33 + 1 = 34 \text{ cm}$$

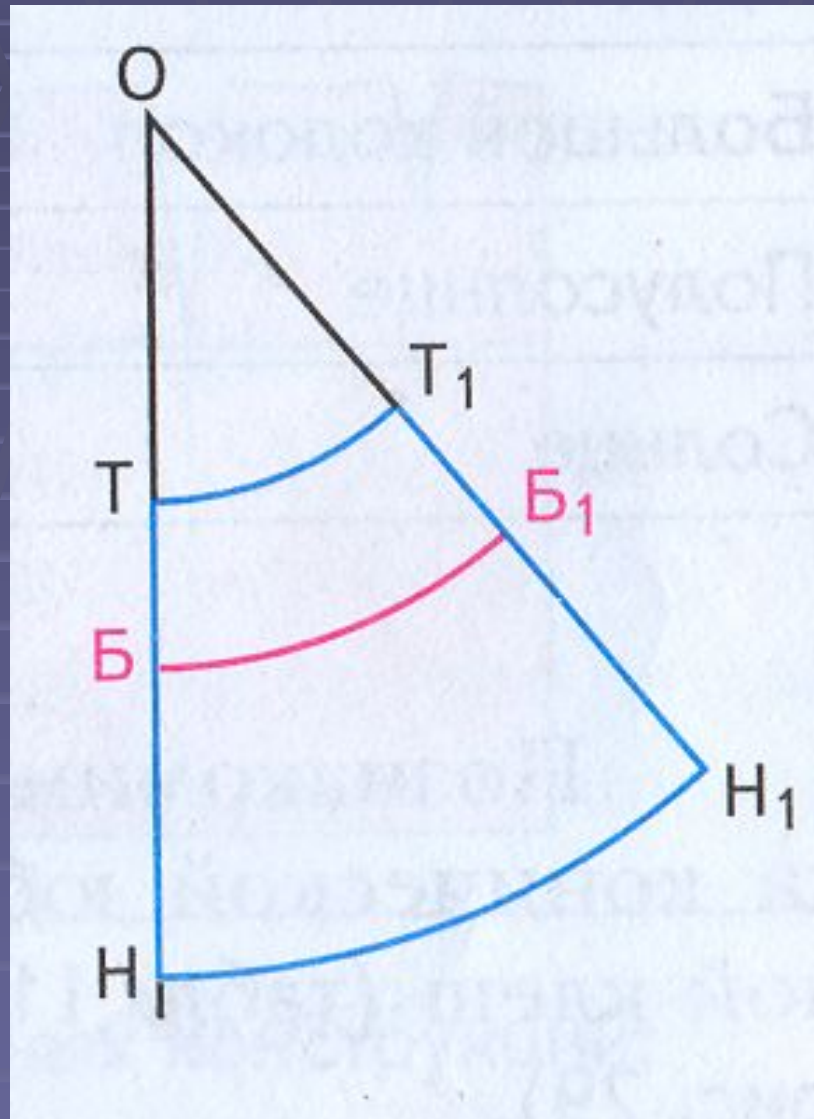


$$OH = OT + Di = 40,5 + 50,0 = 90,8 \text{ см}$$

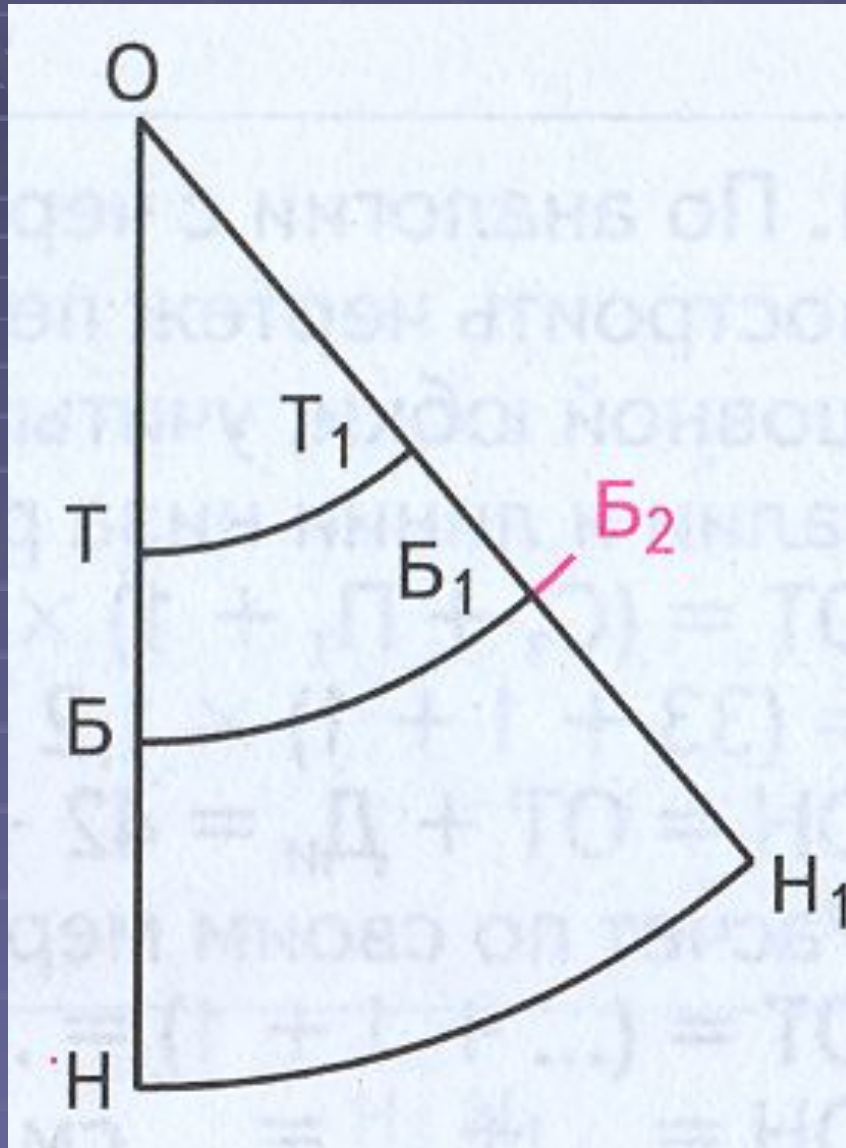
Радиусом OH провести вправо дугу



$$OB = OT + D_{тс} : 2 = 40,8 + 35,0 : 2 = 58,3 \text{ см}$$



$$(C_6 + П_6) = 43 + 3 = 46,0 \text{ см}$$



Из центра O через точку $Б2$ провести
прямую

