

# Обгон, опережение, встречный разъезд

Занятие №11

Тема 1

# 11. Обгон, опережение, встречный разъезд

- **11.1**

- Прежде чем начать обгон, водитель обязан убедиться в том, что полоса движения, на которую он собирается выехать, свободна на достаточном для обгона расстоянии и в процессе обгона он не создаст опасности для движения и помех другим участникам дорожного движения.

- **11.2**

- **Водителю запрещается выполнять обгон в случаях, если:**

- транспортное средство, движущееся впереди, производит обгон или объезд препятствия;
- транспортное средство, движущееся впереди по той же полосе, подало сигнал поворота налево;
- следующее за ним транспортное средство начало обгон;
- по завершении обгона он не сможет, не создавая опасности для движения и помех обгоняемому транспортному средству, вернуться на ранее занимаемую полосу.

- **11.3**

- Водителю обгоняемого транспортного средства запрещается препятствовать обгону посредством повышения скорости движения или иными действиями.

- **11.4**

- **Обгон запрещен:**

- на регулируемых перекрестках, а также на нерегулируемых перекрестках при движении по дороге, не являющейся главной;
- на пешеходных переходах;
- на железнодорожных переездах и ближе чем за 100 метров перед ними;
- на мостах, путепроводах, эстакадах и под ними, а также в тоннелях;
- в конце подъема, на опасных поворотах и на других участках с ограниченной видимостью.

- **11.5**

- Опережение транспортных средств при проезде пешеходных переходов осуществляется с учетом требований пункта [14.2](#) Правил.

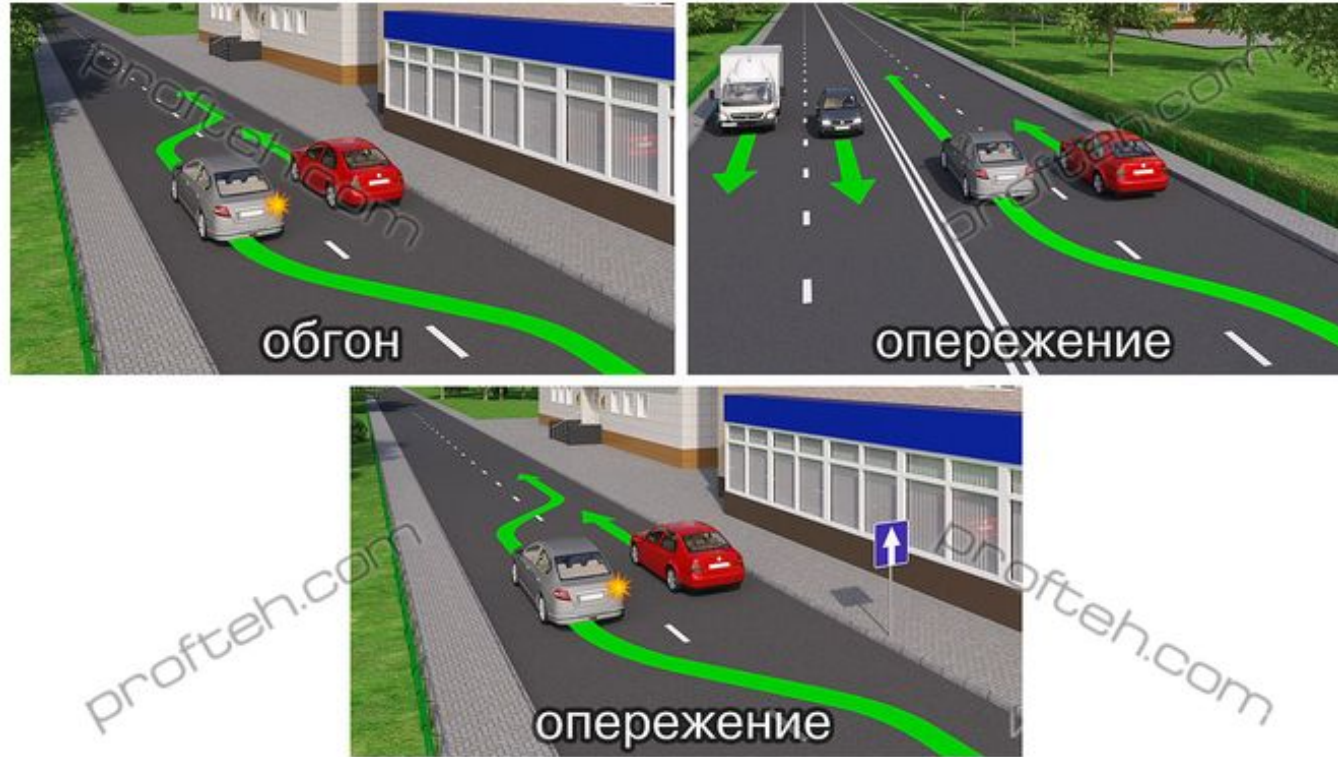
- **11.6**

- В случае если вне населенных пунктов обгон или опережение тихоходного транспортного средства, крупногабаритного транспортного средства или транспортного средства, движущегося со скоростью, не превышающей 30 км/ч, затруднены, водитель такого транспортного средства должен принять как можно правее, а при необходимости остановиться, чтобы пропустить следующие за ним транспортные средства.
- С учетом изменений с 8 апреля 2020 г.

- **11.7**

- В случае если встречный разъезд затруднен, водитель, на стороне которого имеется препятствие, должен уступить дорогу.
- Уступить дорогу при наличии препятствия на уклонах, обозначенных знаками [1.13](#) и [1.14](#), должен водитель транспортного средства, движущегося на спуск.

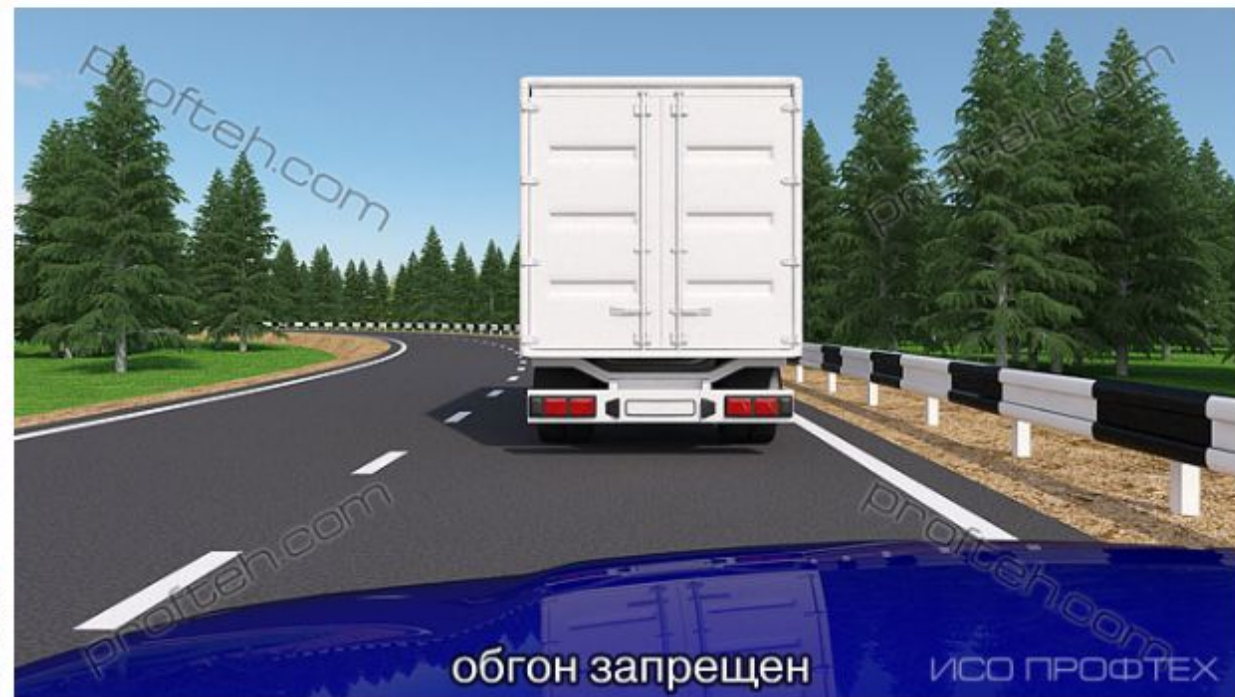
## Отличия понятий «Обгон» и «Опережение»



**"Обгон"** – опережение одного или нескольких транспортных средств, связанное с выездом на полосу встречного движения, и последующим возвращением на ранее занимаемую полосу.

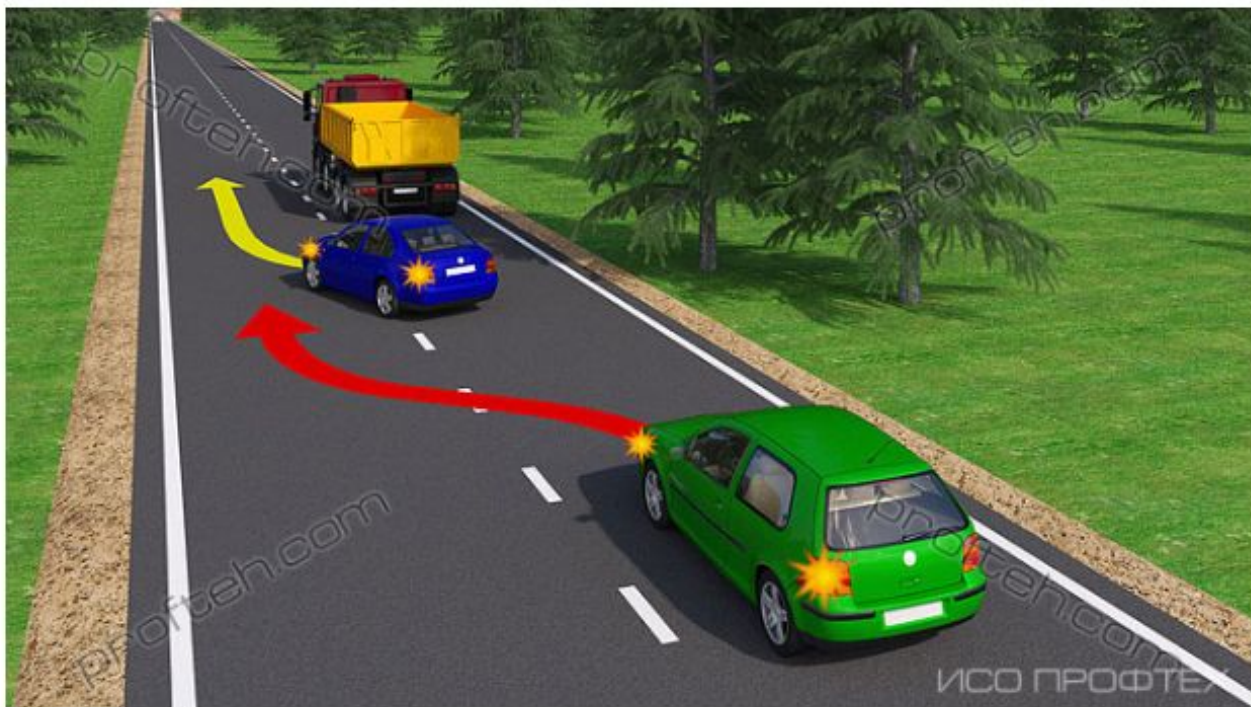
**"Опережение"** – движение транспортного средства со скоростью, большей скорости попутного транспортного средства.

## 1. Подготовка к обгону



Прежде чем начать обгон, водитель обязан убедиться в том, что полоса движения, на которую он собирается выехать, свободна на достаточном для обгона расстоянии и в процессе обгона он не создаст опасности для движения и помех другим участникам дорожного движения.

## Ситуации, когда к обгону приступать нельзя -1

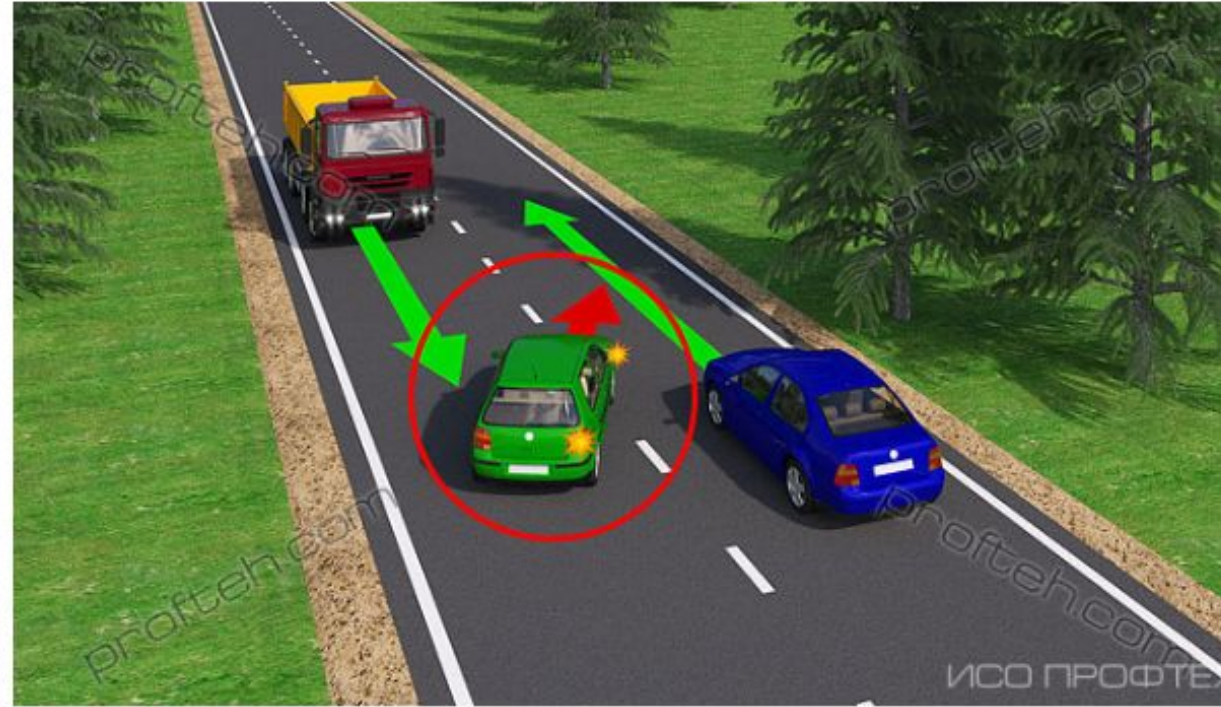
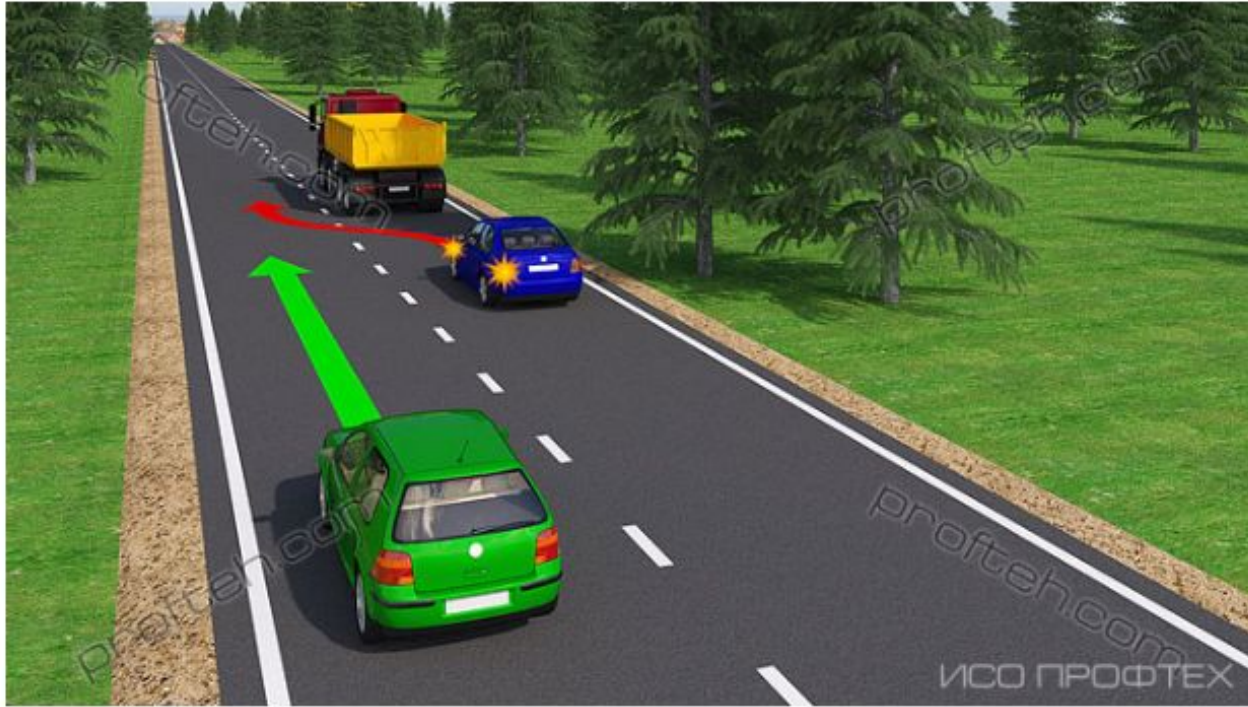


**Начинать обгон нельзя, если:**

1. Транспортное средство, движущееся впереди, производит обгон или объезд препятствия;
2. Транспортное средство, движущееся впереди по той же полосе, подало сигнал поворота налево.



## Ситуации, когда к обгону приступать нельзя -2

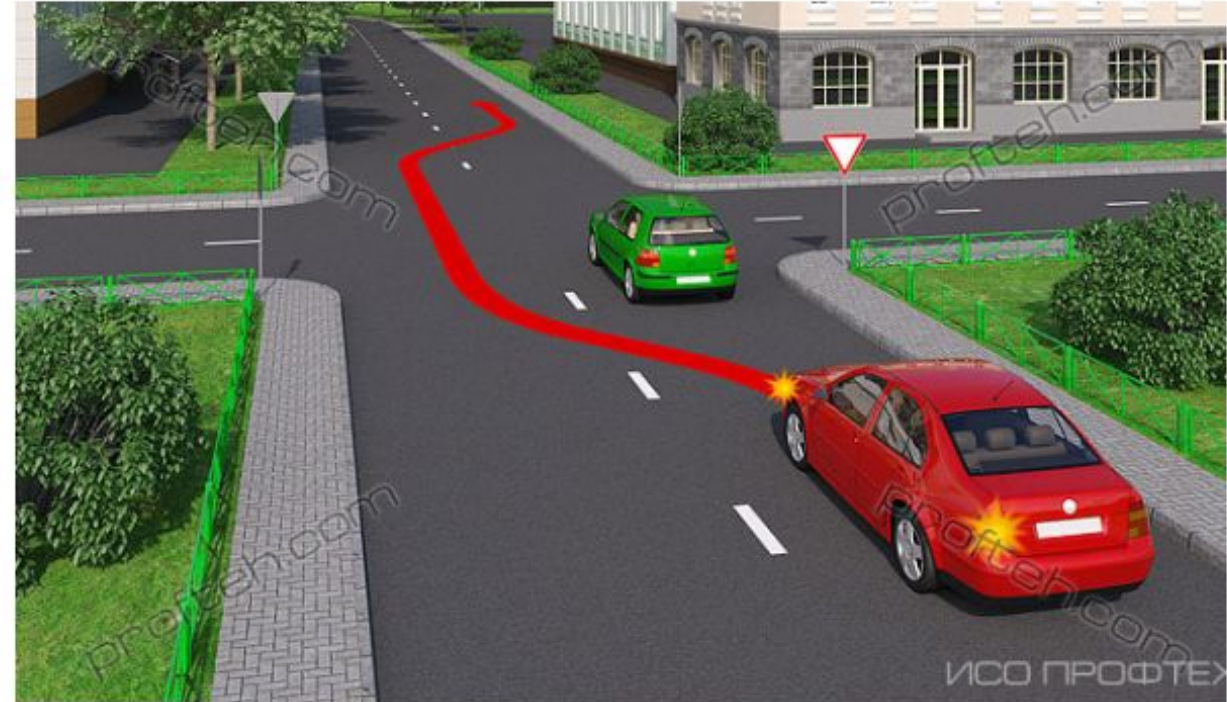
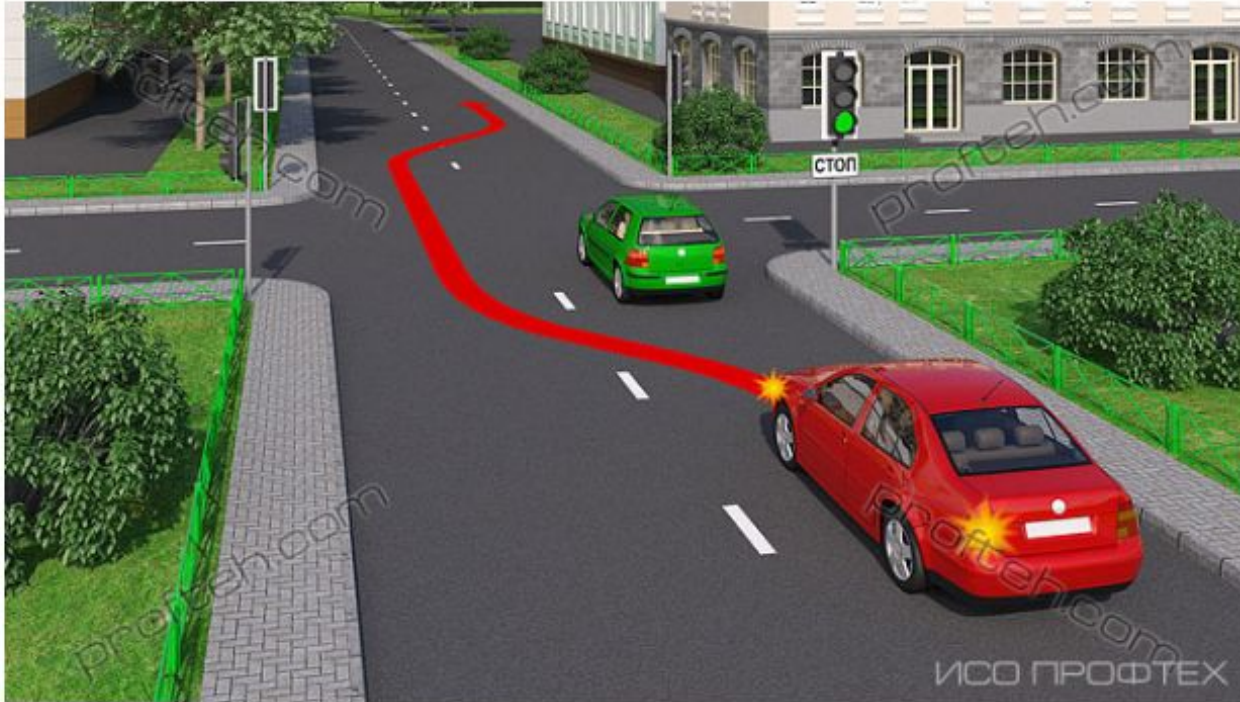


**Начинать обгон нельзя, если:**

3. следующее за ним транспортное средство начало обгон;

4. - по завершении обгона он не сможет, не создавая опасности для движения и помех обгоняемому транспортному средству, вернуться на ранее занимаемую полосу.

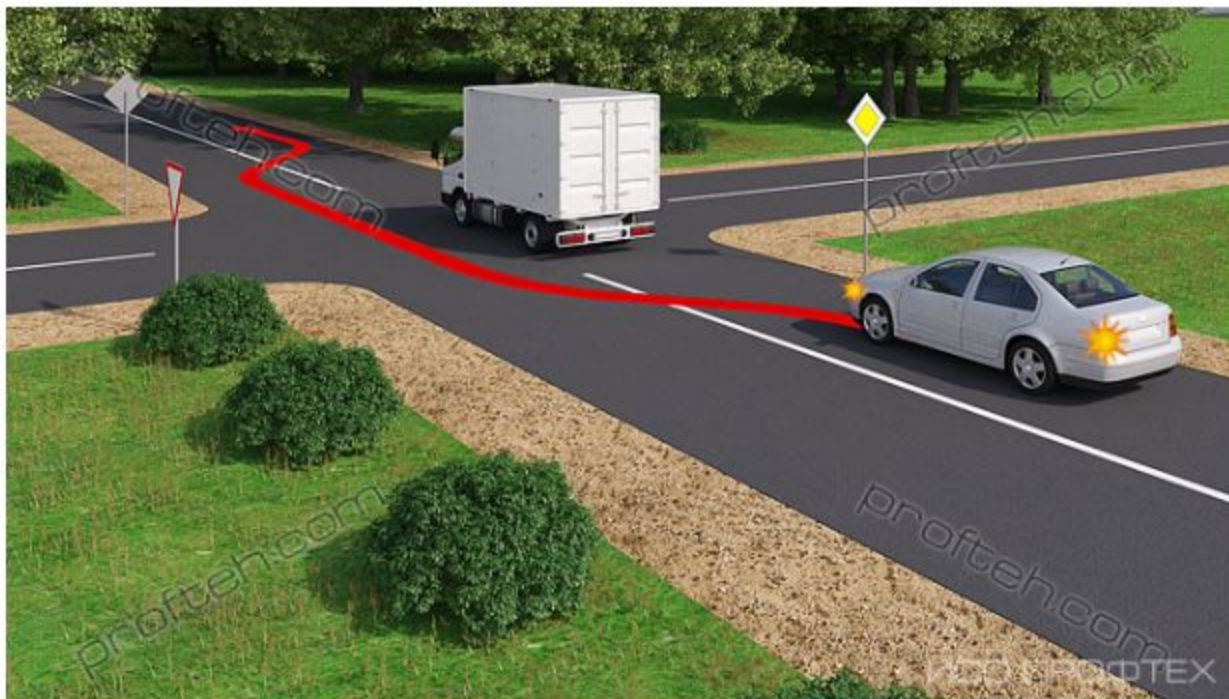
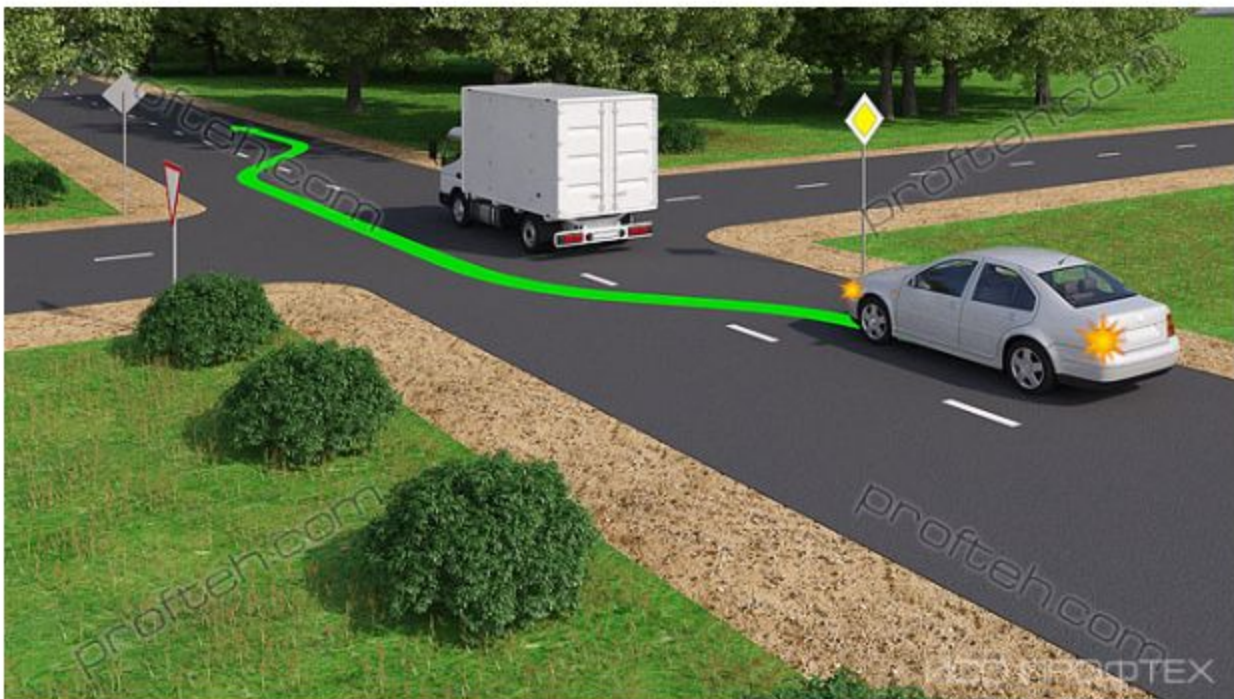
## 2. Обгон запрещен - 1



### Обгон запрещен:

1. На регулируемых перекрестках;
2. На нерегулируемых перекрестках при движении по дороге, не являющейся главной.

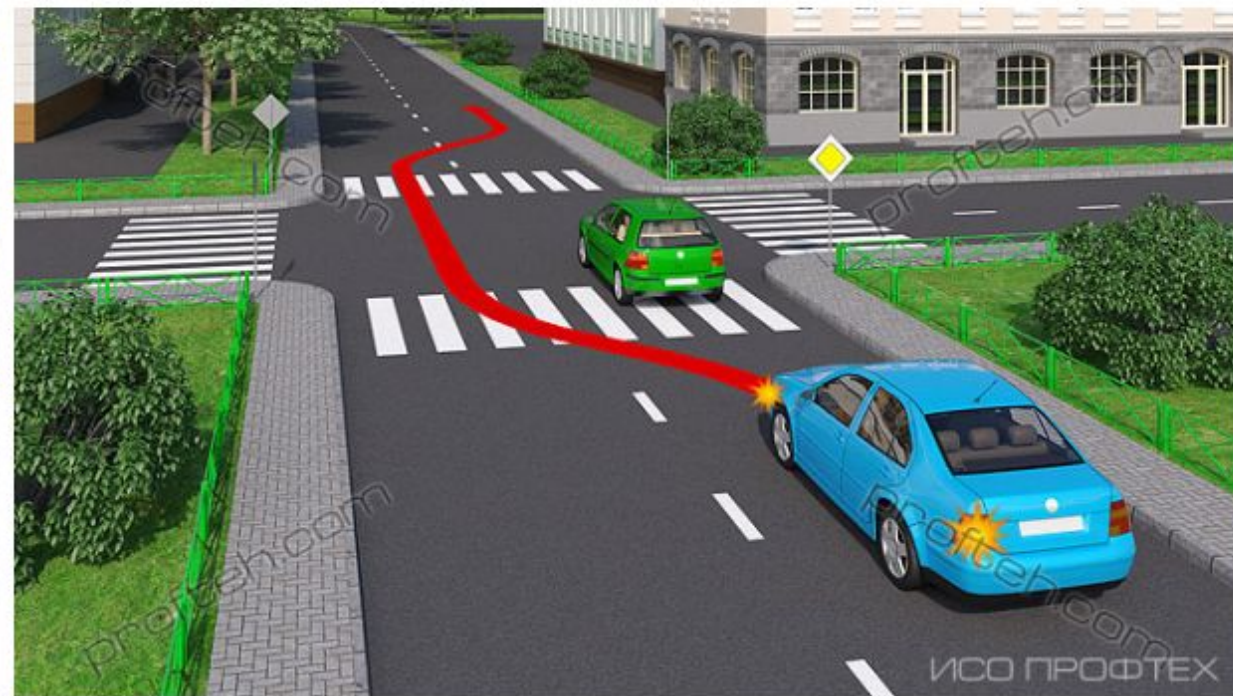
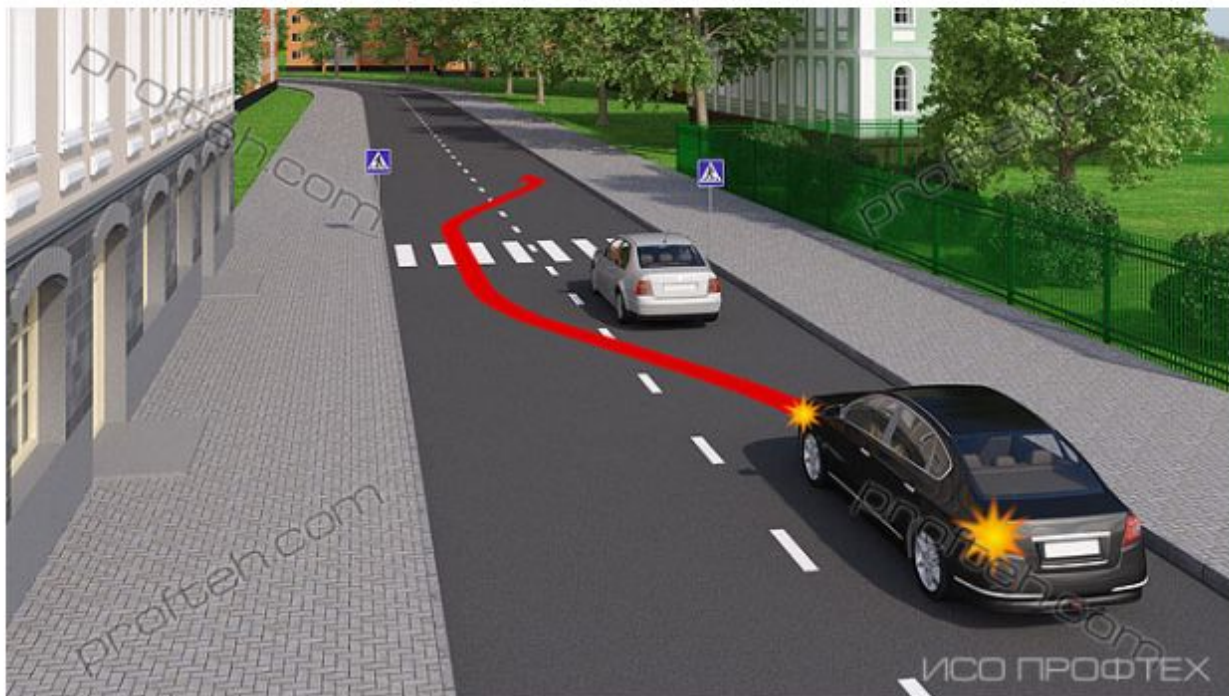
## Обгон запрещен -2



Обгонять можно только на нерегулируемых перекрестках при движении по главной дороге.

При этом все остальные требования Правил, в том числе требования разметки, должны быть соблюдены.

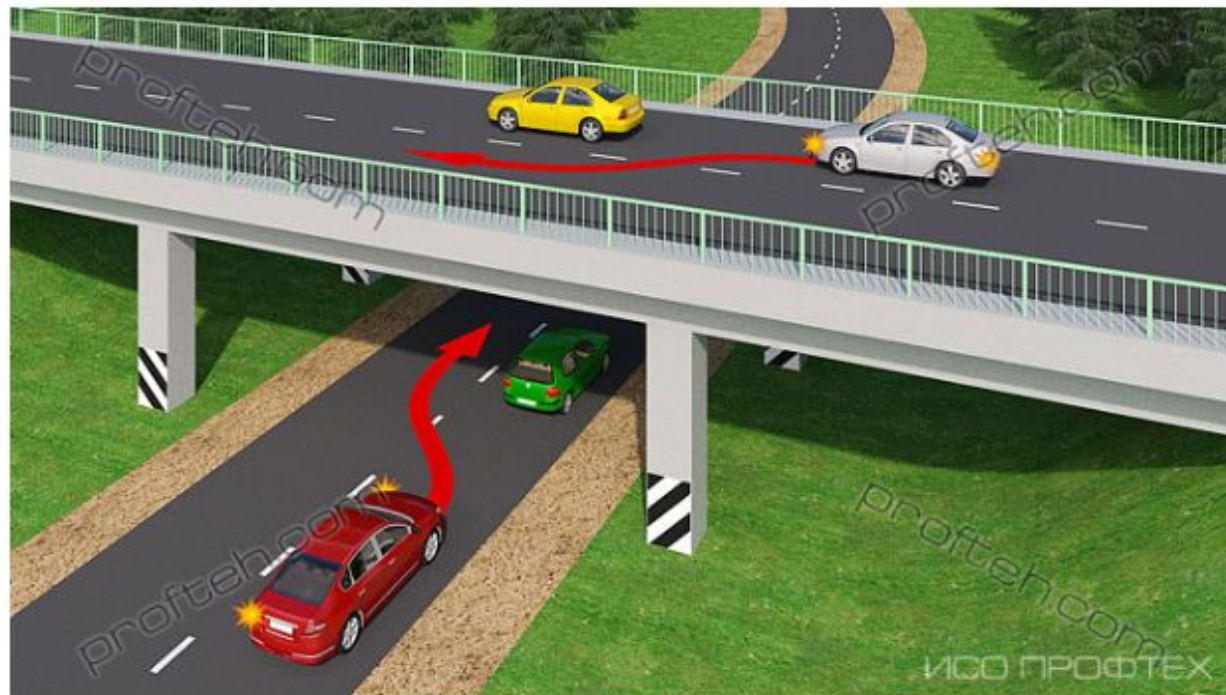
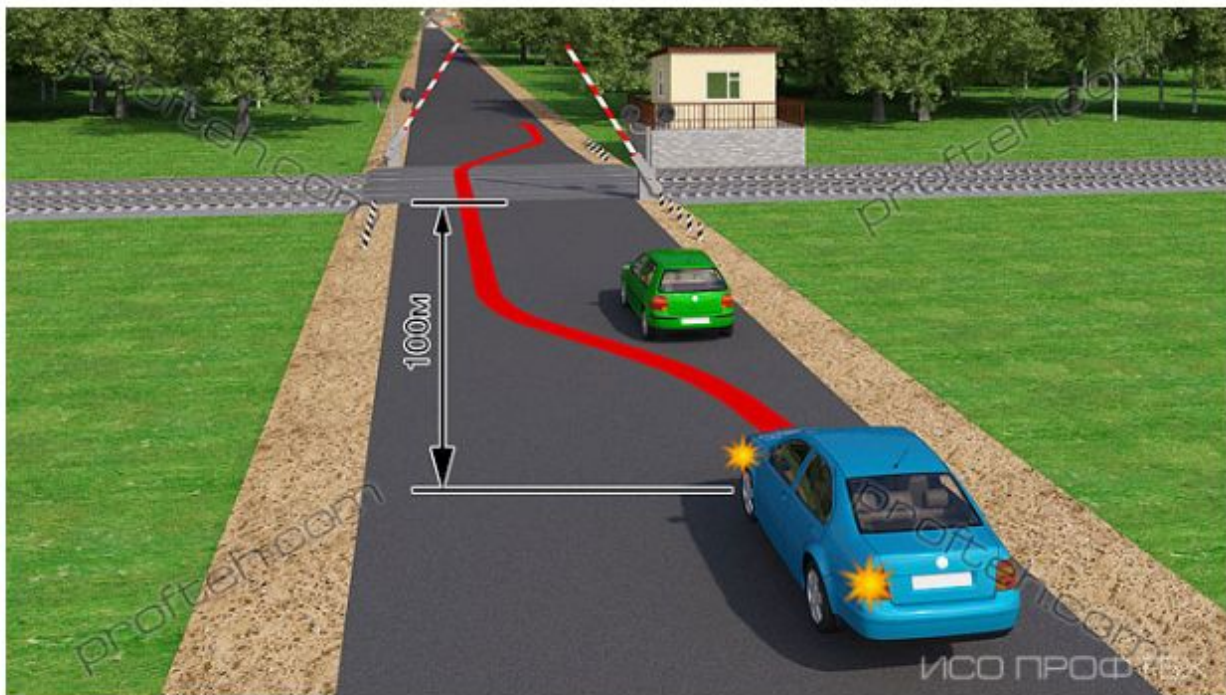
## Обгон запрещен - 3



**Обгон запрещен:**

3. На пешеходных переходах, (независимо от наличия на них пешеходов)

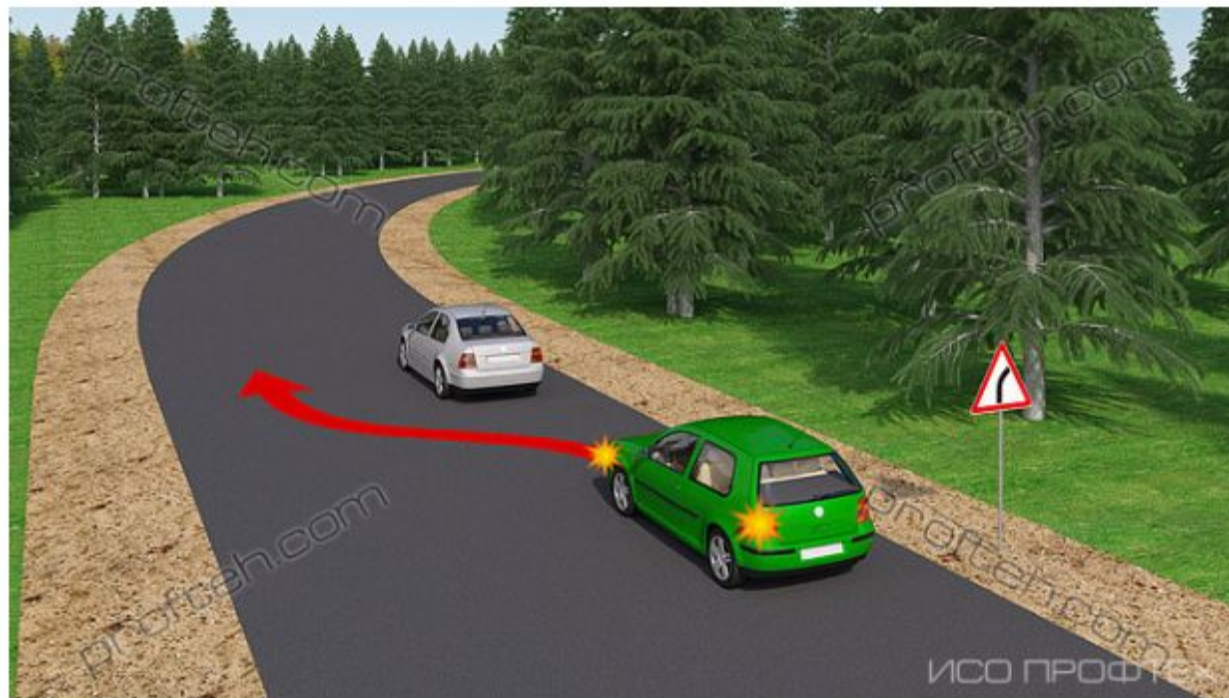
## Обгон запрещен - 4



### Обгон запрещен

4. на железнодорожных переездах и ближе чем за 100 метров перед ними;
5. на мостах, путепроводах, эстакадах и под ними, а также в тоннелях;

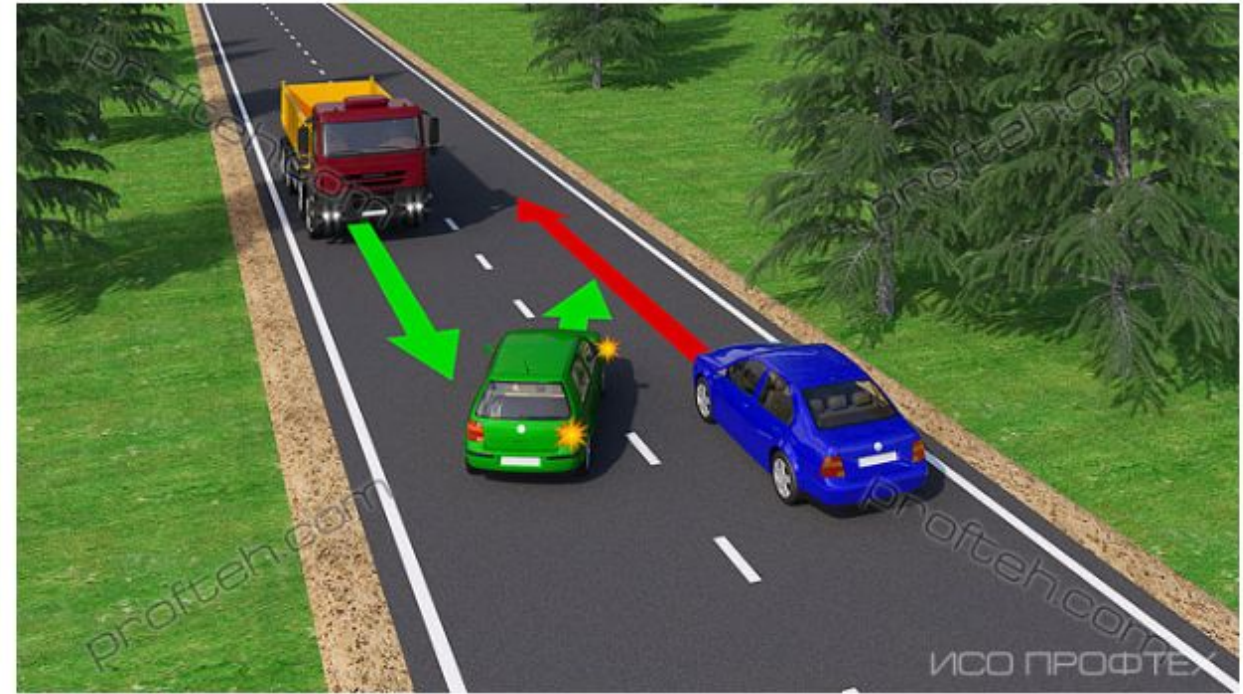
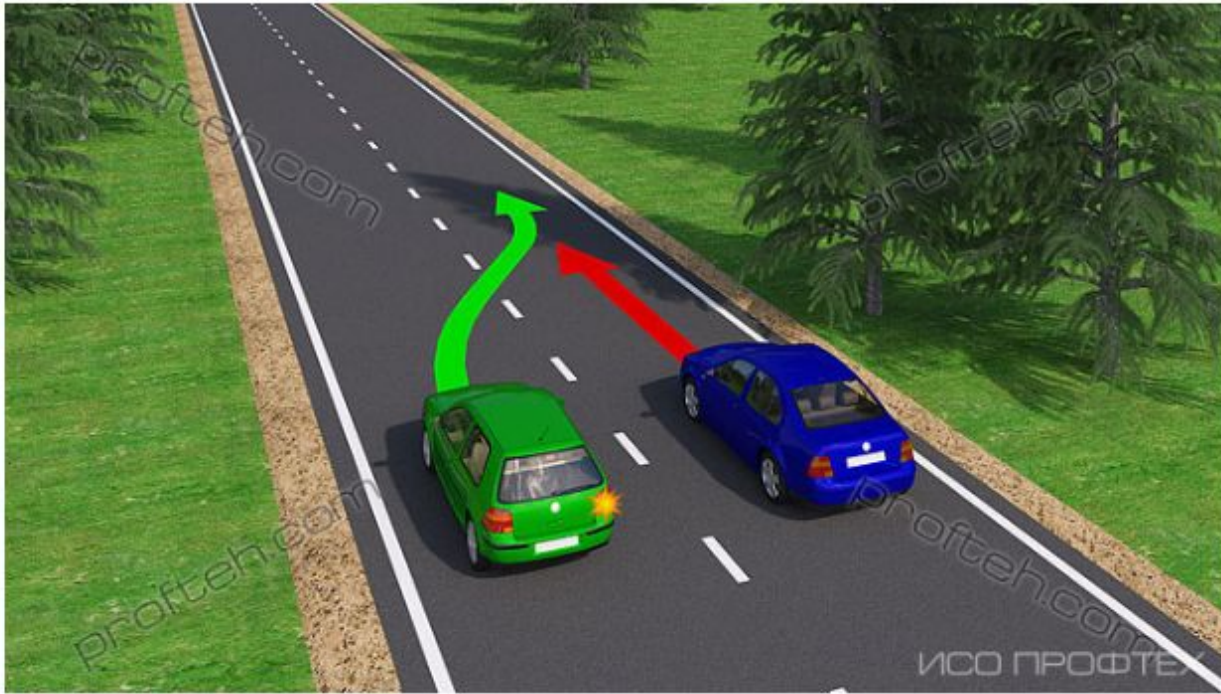
## Обгон запрещен -5



### Обгон запрещен

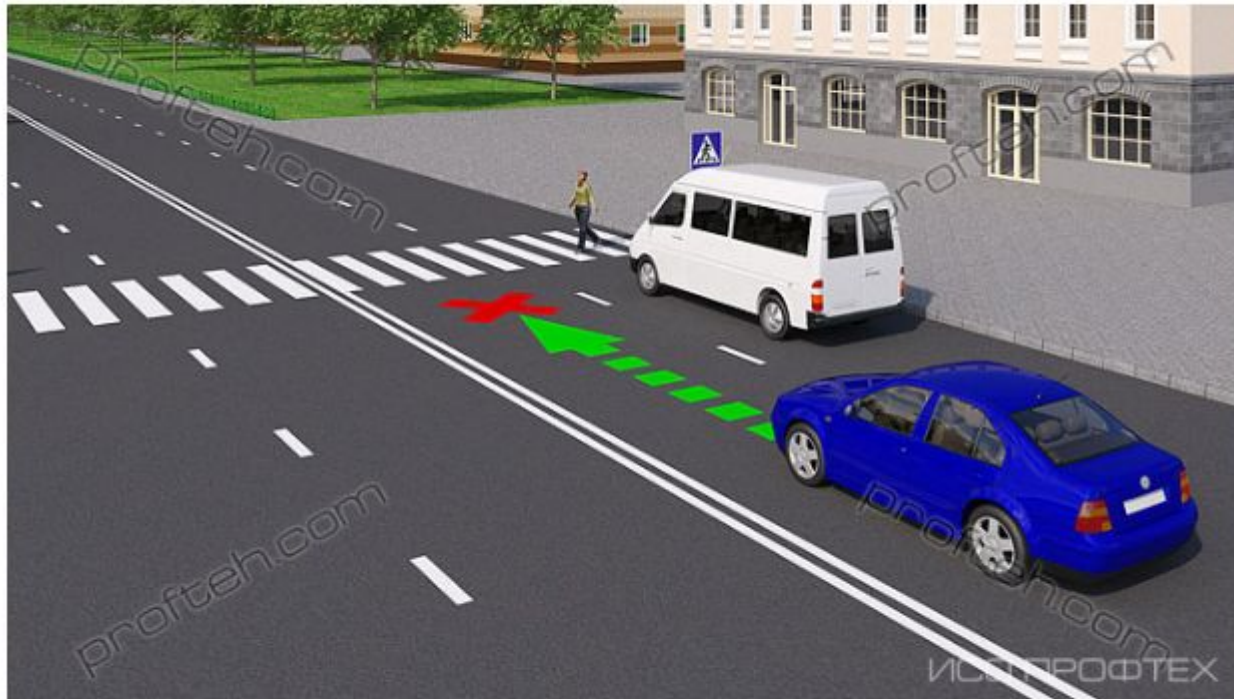
6. в конце подъема, на опасных поворотах и на других участках с ограниченной видимостью.

### 3. Требования к водителю обгоняемого ТС



Водителю обгоняемого транспортного средства запрещается препятствовать обгону посредством повышения скорости движения или иными действиями.

## Опережение



Опережение при проезде пешеходных переходов осуществляется с учетом требований пункта 14.1 и 14.2 Правил.



## Требования к водителям тихоходных ТС



В случае, если вне населенных пунктов обгон или опережение тихоходного ТС, или ТС, перевозящего крупногабаритный груз, или движущегося со скоростью, не превышающей 30 км/ч, затруднены, водитель такого ТС должен принять как можно правее, а при необходимости остановиться, чтобы пропустить следующие за ним ТС.

#### 4. Встречный разъезд -1



В случае, если встречный разъезд затруднен, водитель, на стороне которого имеется препятствие, должен уступить дорогу.

## Встречный разъезд -2



Уступить дорогу при наличии препятствия на уклонах, обозначенных знаками 1.13 и 1.14, должен водитель транспортного средства, движущегося на спуск.