

Биологический диктант

- Бактерии разложения и гниения считаются.....бактериями
- Тесная и полезная связь как одному так и другому организму...
- Почвенные или клубеньковые бактерии поселяются на корнях.....растений
- Почвенные, клубеньковые или.....бактерии
- Бактерии растениям дает азот, а растения бактериям.....

6. Участвует в создании кисломолочных продуктов.....бактерии

Ответы:

1.Сапротрофные

2.Симбиоз

3.Бобовые

4.Азотфиксирующие

5.Углеводы

6.Молочнокислые

Оценка «5» – 6 правильных ответов

Оценка «4» – 5 правильных ответов

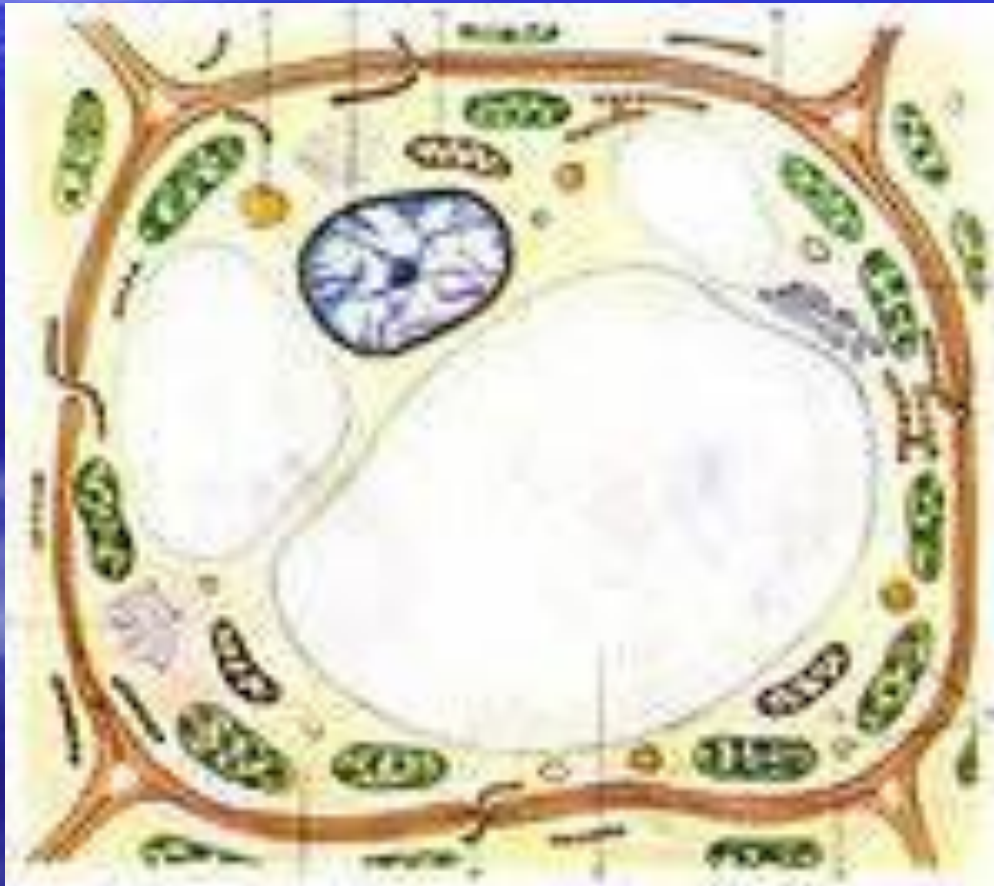
Оценка «3» – 4 правильных ответов

Разговор Антошки с биологом стр 84

**Тема урока: « Клетки
ядерных организмов»**

**Проблемная ситуация: Как устроена
клетка?**

Клетка – элементарная единица живой системы, обладающая всеми признаками живого.

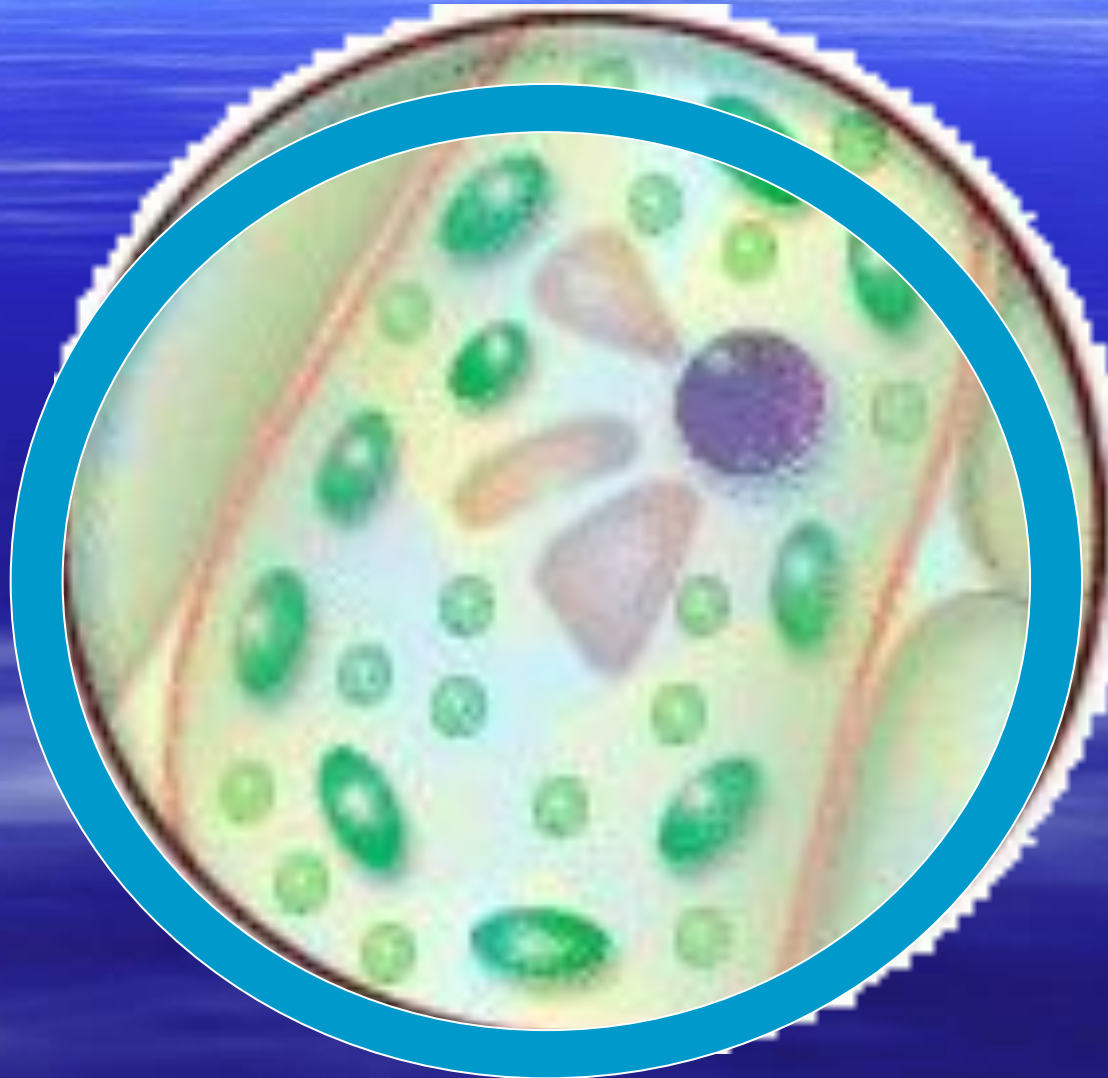


Функции эукариотической клетки



- 1. Клеточная стенка – осуществляет защитную функцию от проникновения чужеродных веществ.**
- 2. Цитоплазматическая мембрана – осуществляет перенос веществ в клетку и из клетки.**
- 3. Митохондрии – пузырьки из мембраны с многочисленными выступами внутри, осуществляется процесс дыхания.**
- 4. Ядро – часть клетки, ответственная за хранение ДНК.**
- 5. Рибосомы – комочки синтезирующие молекулы белка.**

6. Цитоплазма – жидкое содержимое клетки непрестанно протекает внутри цитоплазматической мембраны.





ЭПС –
эндоплазматиче
ска сеть трубки
и цистерны,
образованные
мембраной, на
которой
синтезируются
белки, жиры и
углеводы.