

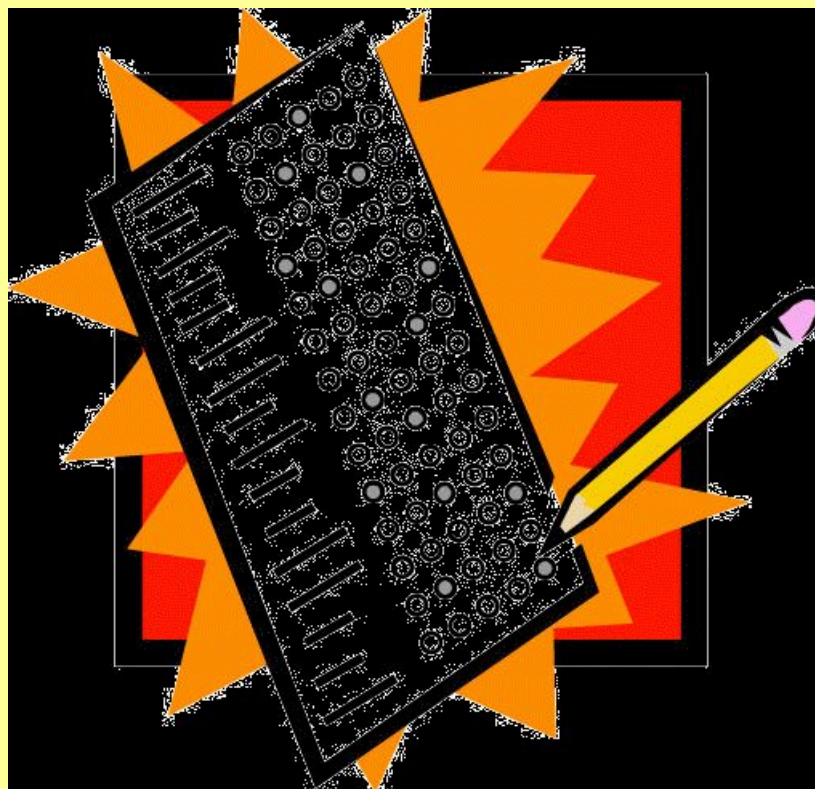
Муниципальное бюджетное общеобразовательное учреждение
Средняя общеобразовательная школа №28 г.о. Самара

Тест по теме «Двусоставные предложения»

Автор: Рогачева Д.С.,
учитель русского языка и
литературы

Самара, 2014

*Ответьте на предлагаемые вопросы, выбрав правильные, по
вашему мнению, варианты ответа – А, В или С.*



1. Какие два главных члена встречаются в двусоставных предложениях?

- А. Подлежащее и дополнение.
- Б. Сказуемое и подлежащее.
- С. обстоятельство и определение.

2. Каким членом предложения является подлежащее?

- А. Второстепенным.
- В. Когда как.
- С. Главным.

3. Какие разновидности сказуемых вам известны?

- A. Составное глагольное.
- B. Простое глагольное.
- C. Составное именное.

4. Перечислите элементы составного глагольного сказуемого.

- A. Вспомогательное слово и неопределённая форма глагола.
- B. Самостоятельный глагол, употреблённый в форме какого-либо наклонения.
- C. Глагол-связка и именная часть.

5. Какая из перечисленных частей речи не относится к второстепенным?

- A. обстоятельство.
- B. определение.
- C. сказуемое.

6. Какими частями речи могут быть выражены обстоятельства?

- A. именами существительными.
- B. глаголами.
- C. наречиями.

7. Какие виды определений вы знаете?

- A. Несогласованные.
- B. Согласованные.
- C. Ни те, ни другие к ним не относятся.

*8. Какой знак препинания ставится между
одиночным приложением, выраженным
именем нарицательным, и расположенным
непосредственно перед ним определяемым
существительным?*

- A. Дефис.
- B. Запятая.
- C. Тире.

9. Какой из перечисленных видов обстоятельств не существует в реальной действительности?

- А. Образа действия.
- В. Причины.
- С. Времени.

10. Назовите правильно перечисленные разновидности дополнений.

- А. Косвенное.
- В. Прямое.
- С. Абстрактное.

Оценка теста



100 - 80 % - 5

60 - 80% - 4

40 - 60% - 3

0 - 40% - 2

**Спасибо за
внимание!**