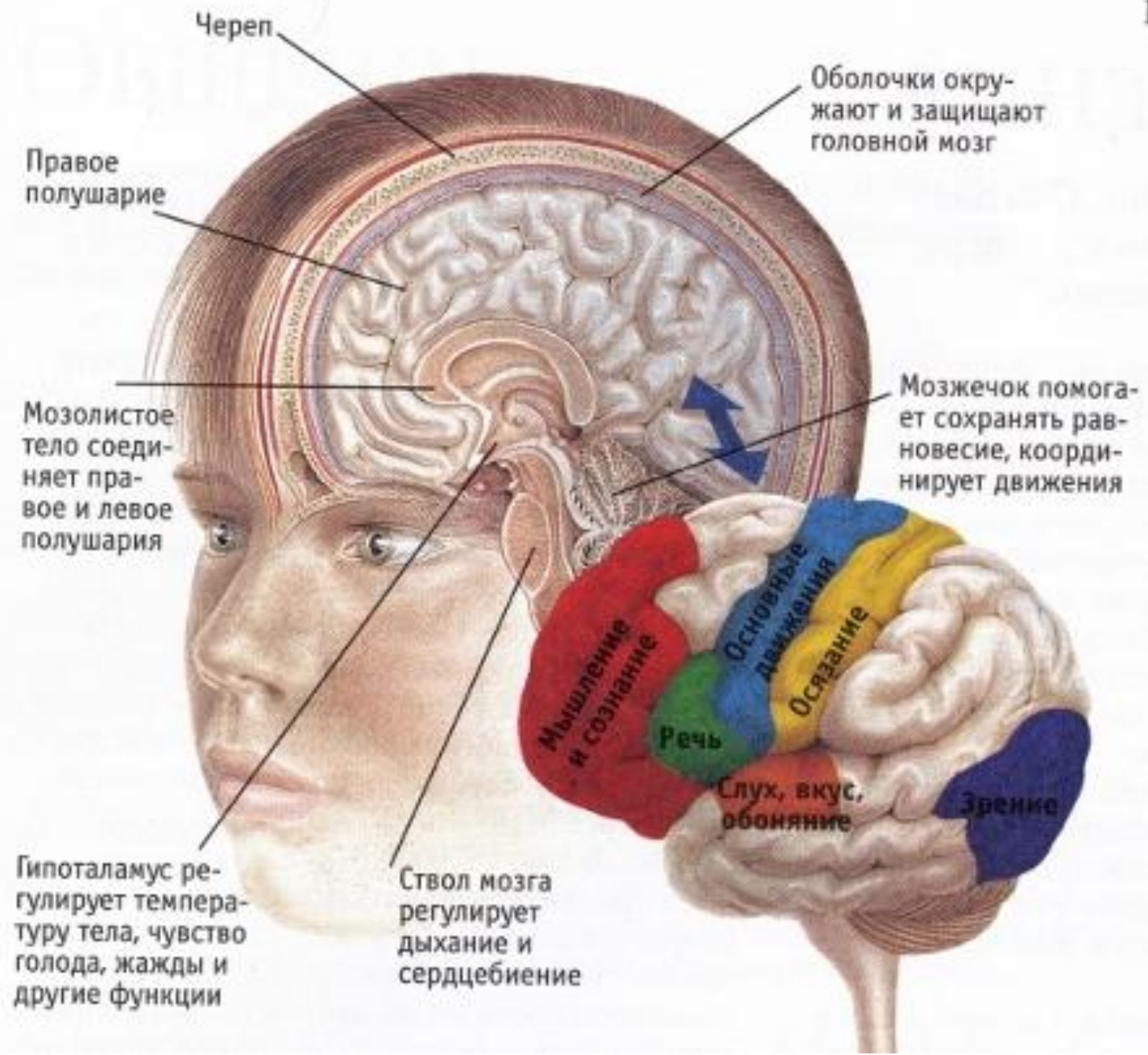


Зрение

Как мы видим мир



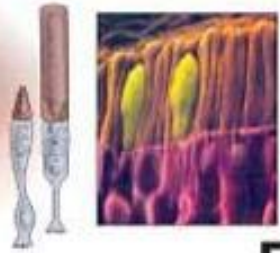
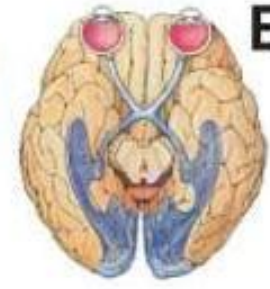




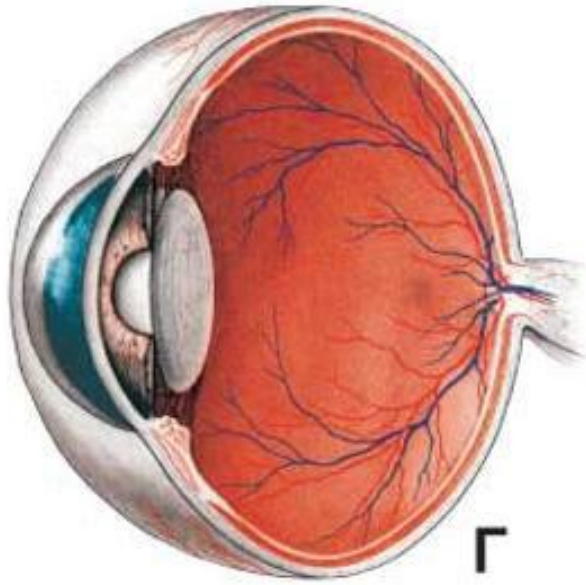
А



Б



В



Г



Д



Ресницы

Веки

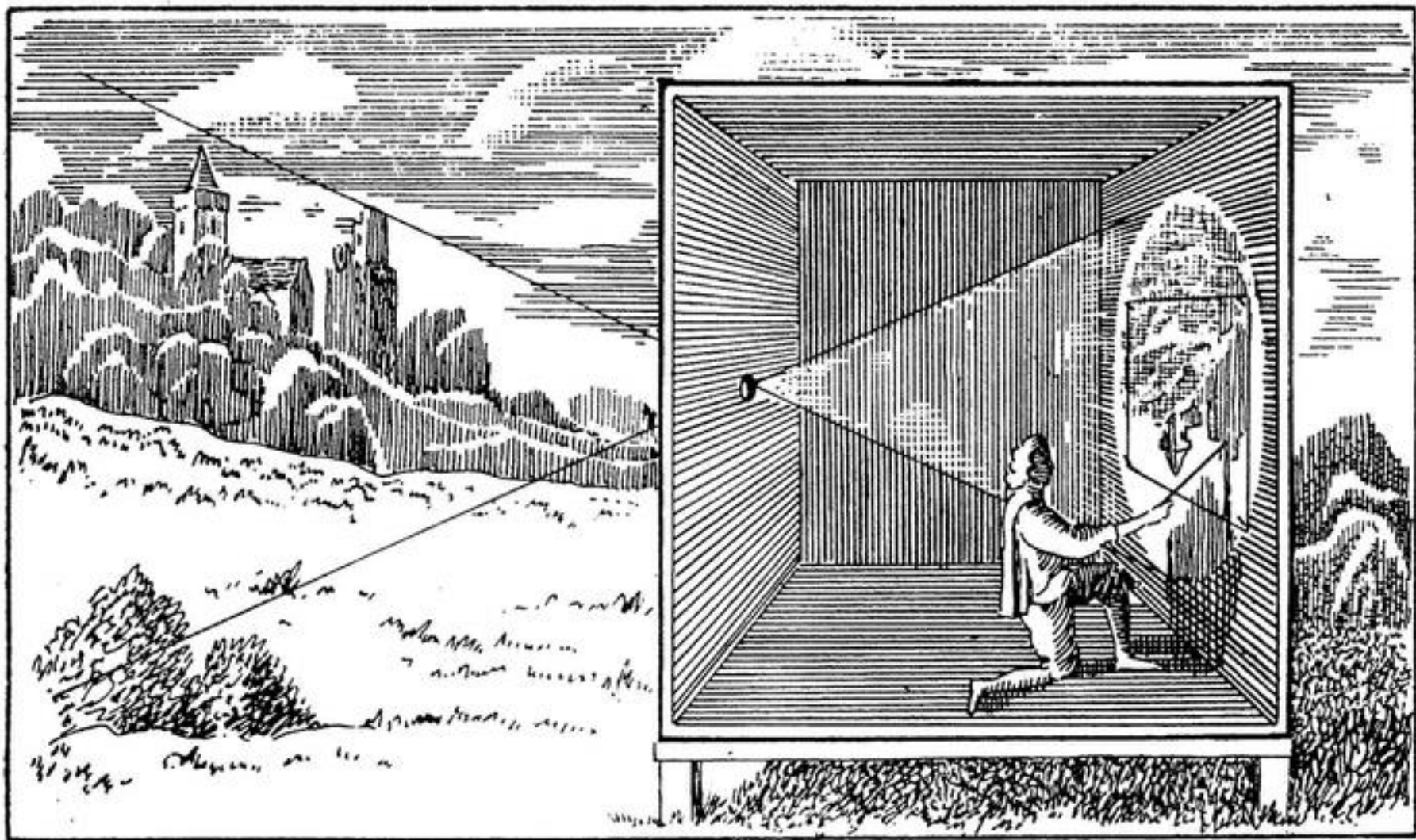
Радужная оболочка

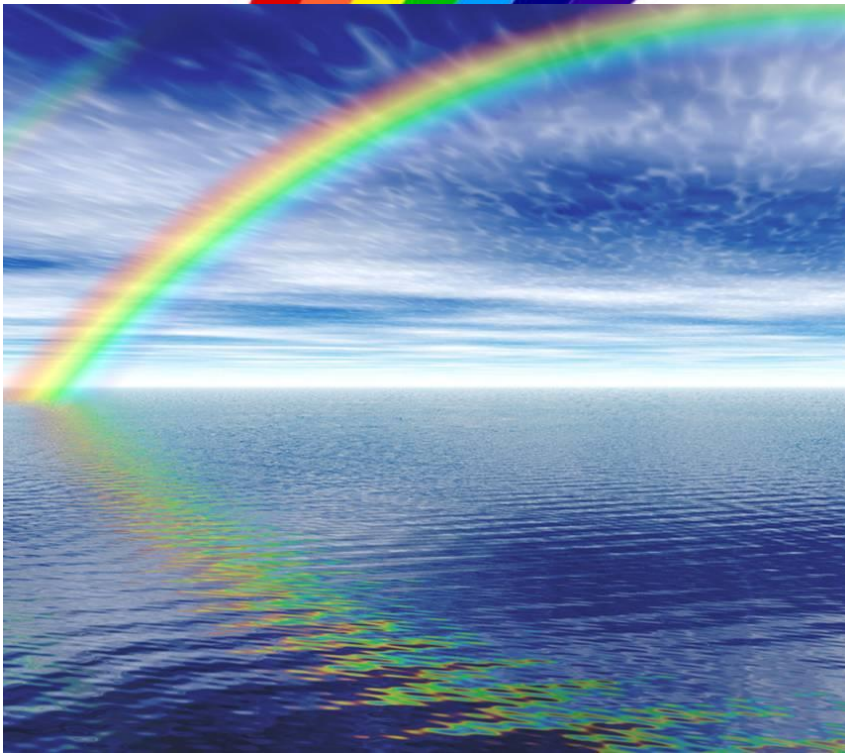
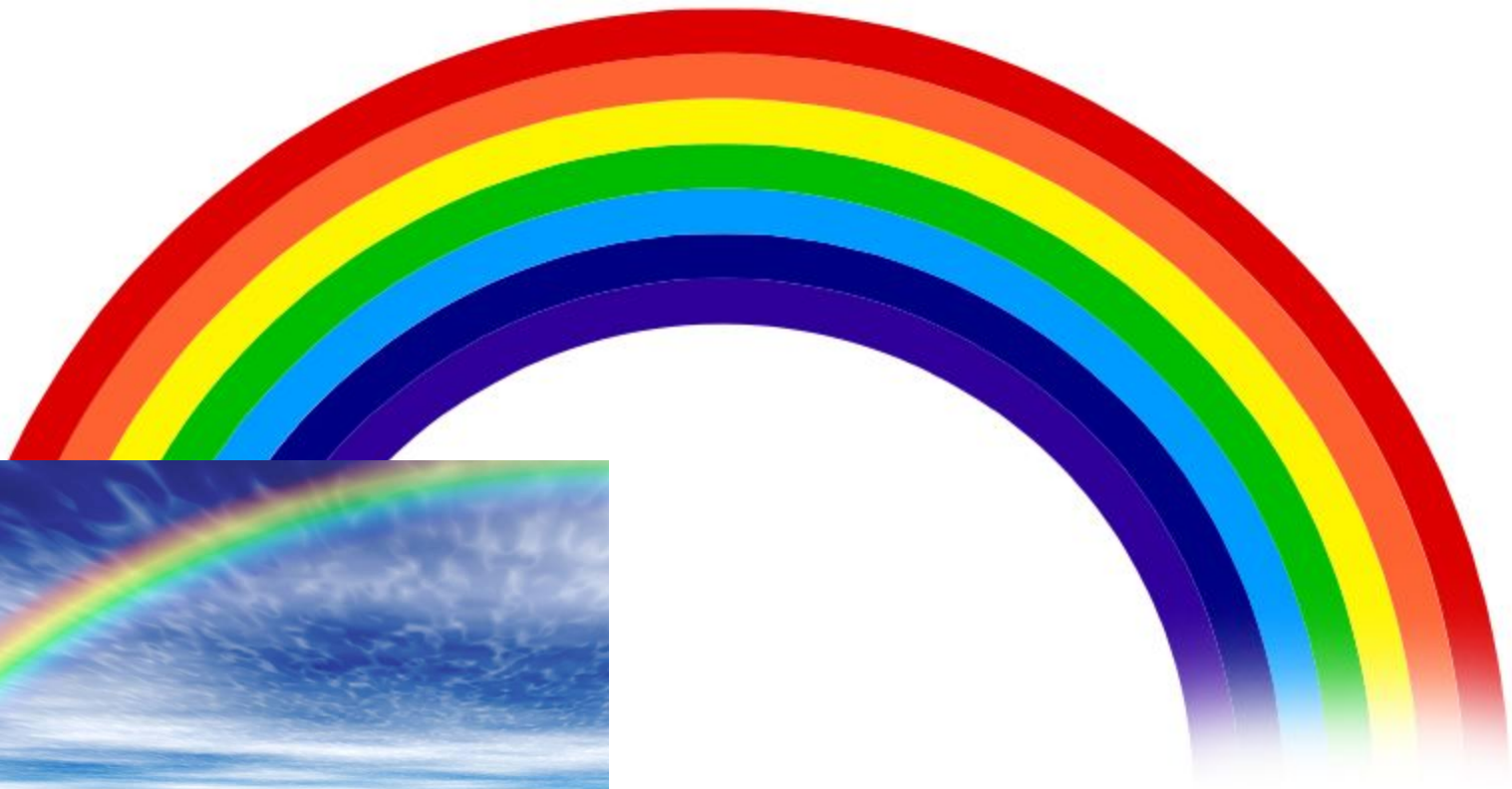
Белочная оболочка

Зрачок

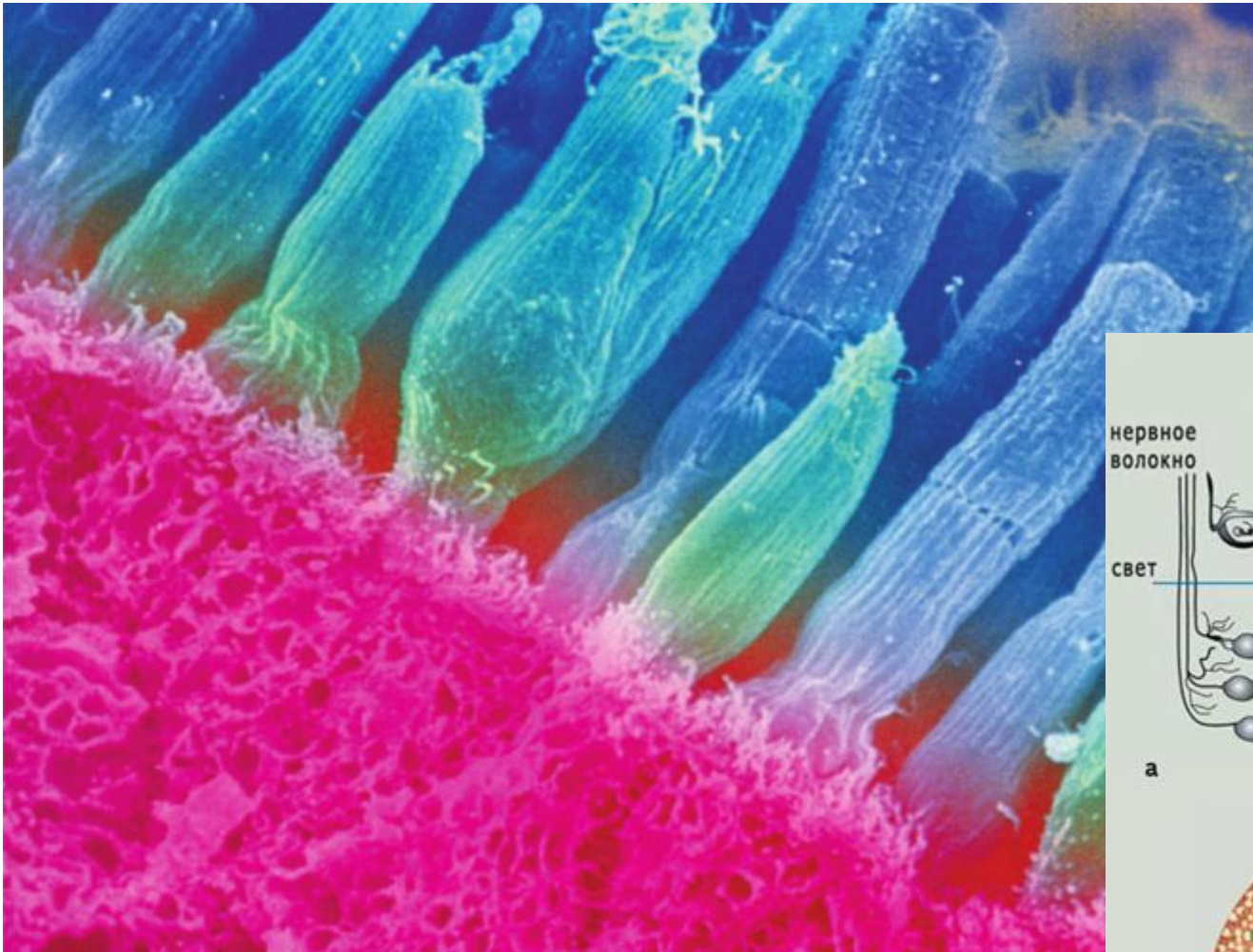




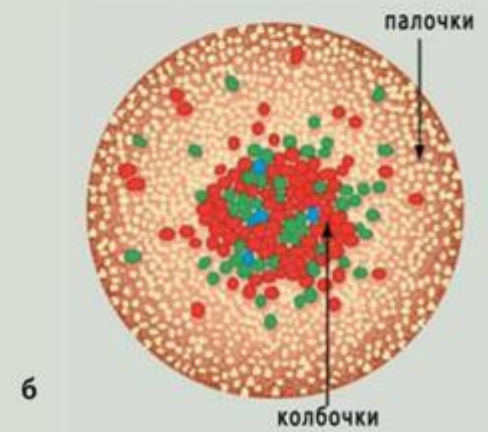
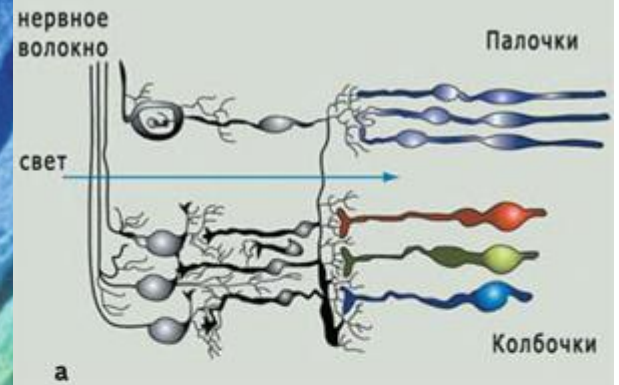


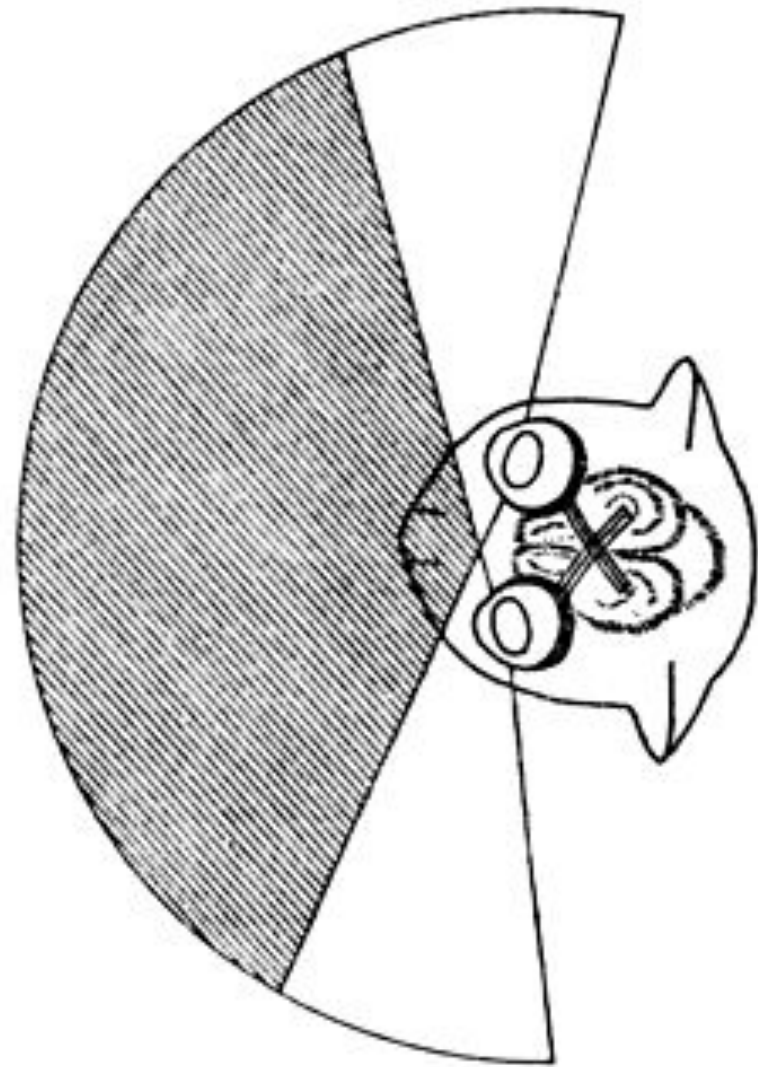
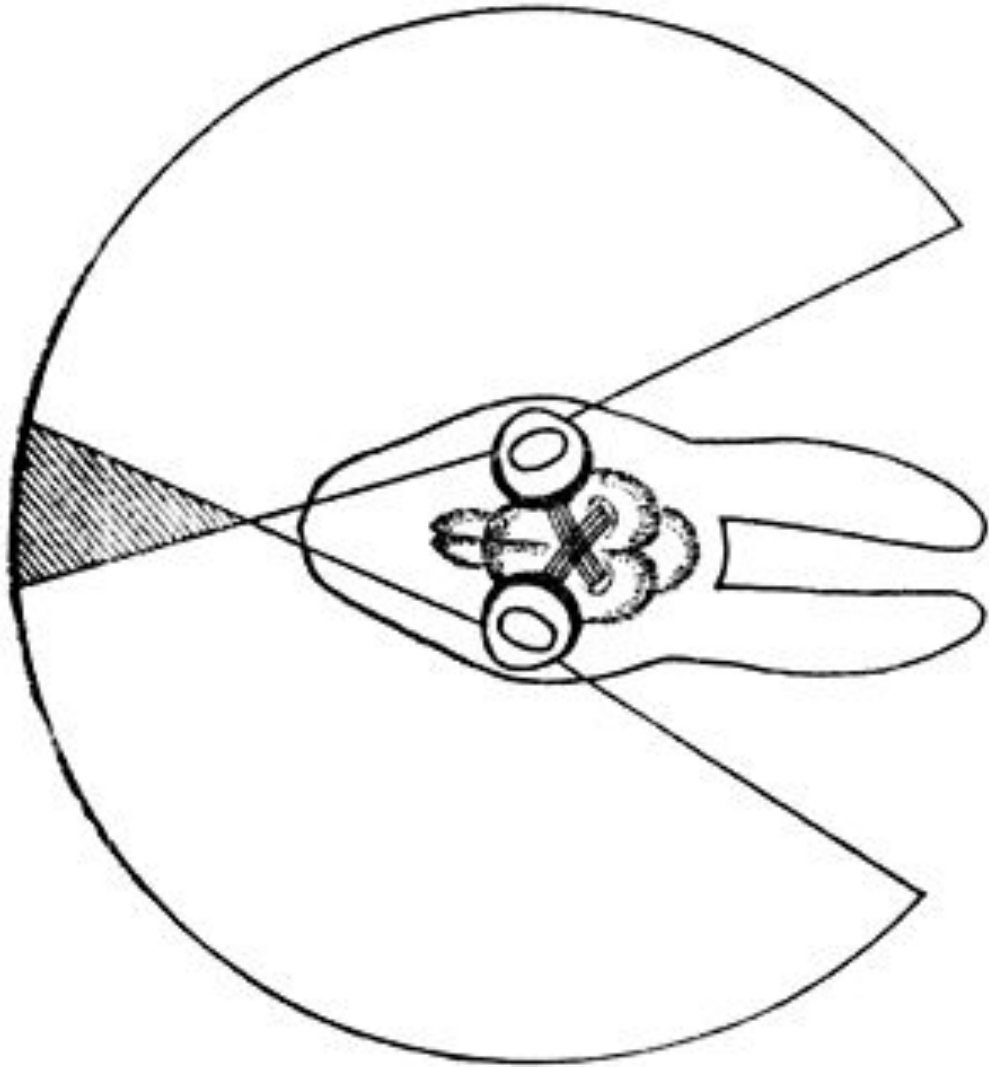






Сетчатка







овсянка



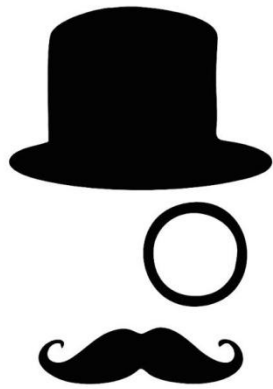
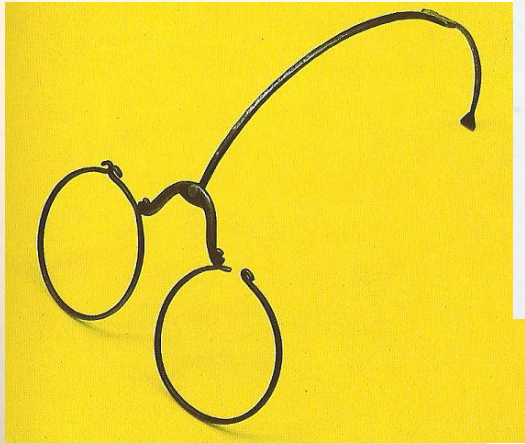
сова



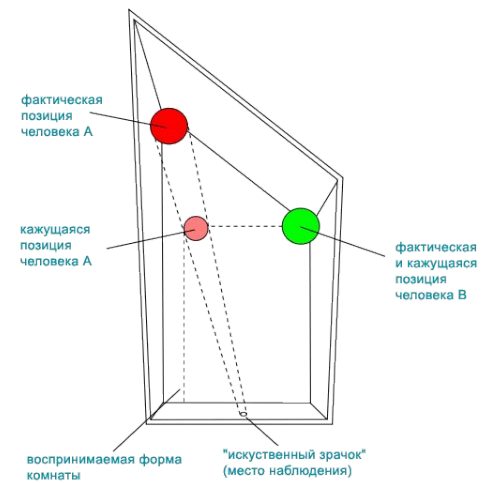
вальдшнеп











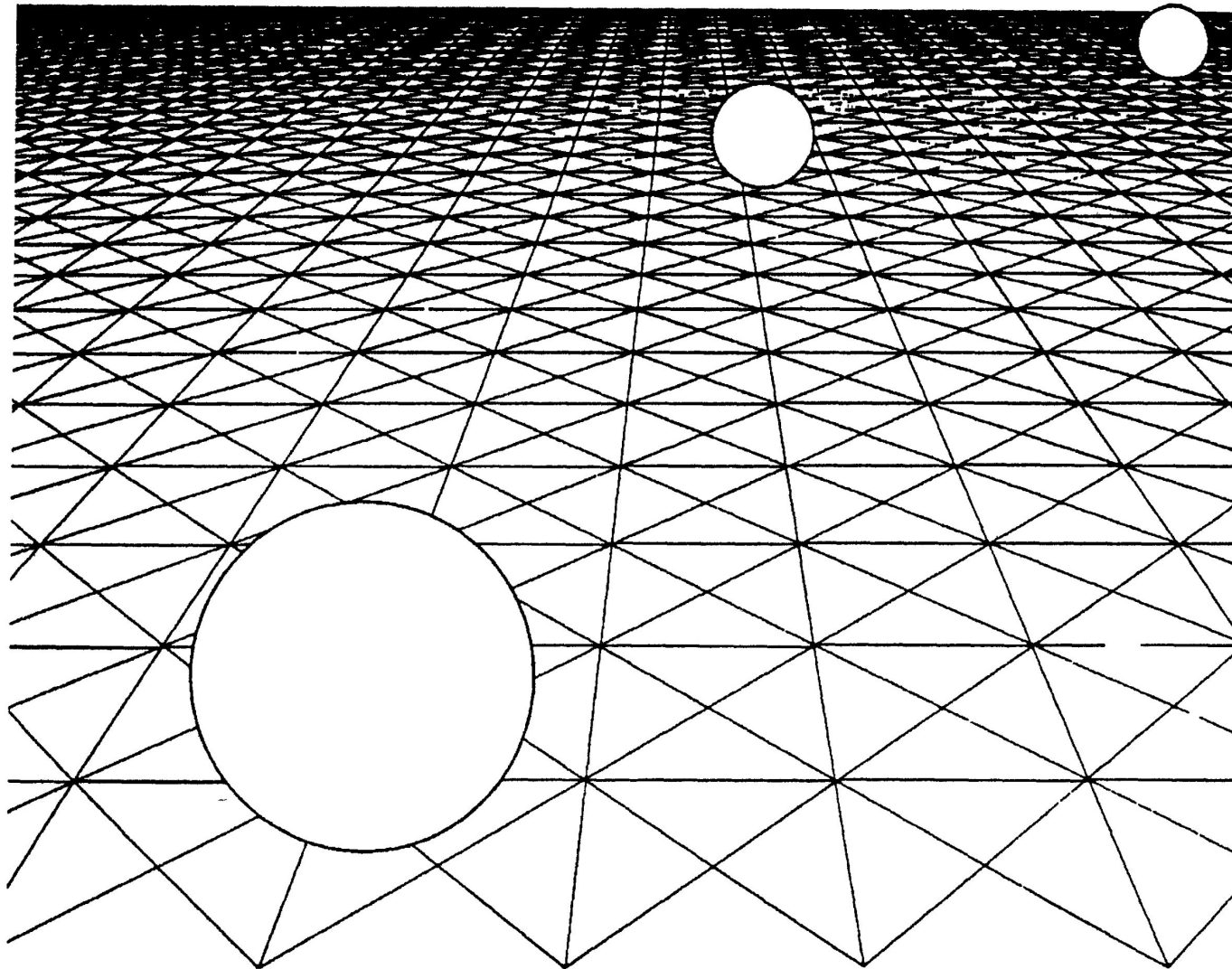


Рис. 9.11. Кажется, что диски расположены на разных фронтальных плоскостях

Поскольку они загораживают равное число текстурных единиц, кажется, что они равны по величине, но по-разному удалены от наблюдателя. Согласно представлениям Гибсона, это является следствием «правила равного числа элементов текстуры для равных участков поверхности» (Gibson, 1979). (Источник: U. Neisser. Processes of vision. *Scientific American*, 219, 1968, p. 204–205)



