

Министерство культуры Свердловской области
Государственное бюджетное профессиональное образование учреждение
Свердловской области «Краснотурьинский колледж искусств»

Отчёт о прохождении производственной педагогической практики на базе МБУДО Краснотурьинская ДХШ

Студент- практикант: Ларьков Р.Ш.

Преподаватель ДХШ: Куликов Я.В.

Класс 1

Группа 11

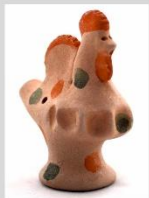
Дополнительная предпрофессиональная программа в области
изобразительного искусства «Живопись»

1. Прикладное искусство

Традиционная глиняная игрушка Орловского края

Традиционная глиняная игрушка Орловского края

Плешковская игрушка- свистулька .



Птица (петух, курица, утица)

Птица-русалка



Барышня



“Русская троица”



Олень

Традиционная глиняная игрушка Орловского края

Плешковская игрушка-свистулька



Птица (петух, курица, утица)

Птица-русалка



Барышня



Русская троица



Олень

Работы учащихся



Работы учащихся



2. Основы изобразительной грамоты

Техника работы пастелью

Техника работы пастелью

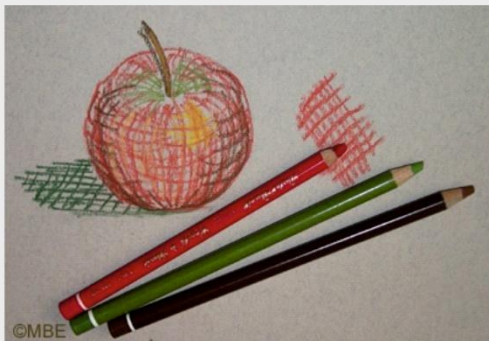
Её методы и вариации творческого применения.



Смешивание пастелей (растушёвка).



Использования края пастели.



Штриховка и пересекающаяся штриховка.



Рисунок кончиком пастели

Работы учащихся



Работы учащихся



Лепка

Использование пластилиновой аппликации и процарапывания в творческой работе «Снежинка»

Пластилиновая аппликация и процарапывание в творческой работе «Снежинка»



Разработки к урокам

- Тема: Традиционная глиняная игрушка Орловского края.

<https://yadi.sk/d/NvmAa2Ml84Kxjw?w=1>

- Тема: Техника работы пастелью.

<https://yadi.sk/d/7-pLiRMZCAuWWA?w=1>

- Тема: Использование пластилиновой аппликации и процарапывания в творческой работе «Снежинка».

<https://yadi.sk/d/5mMDu9MkRxOgKA?w=1>