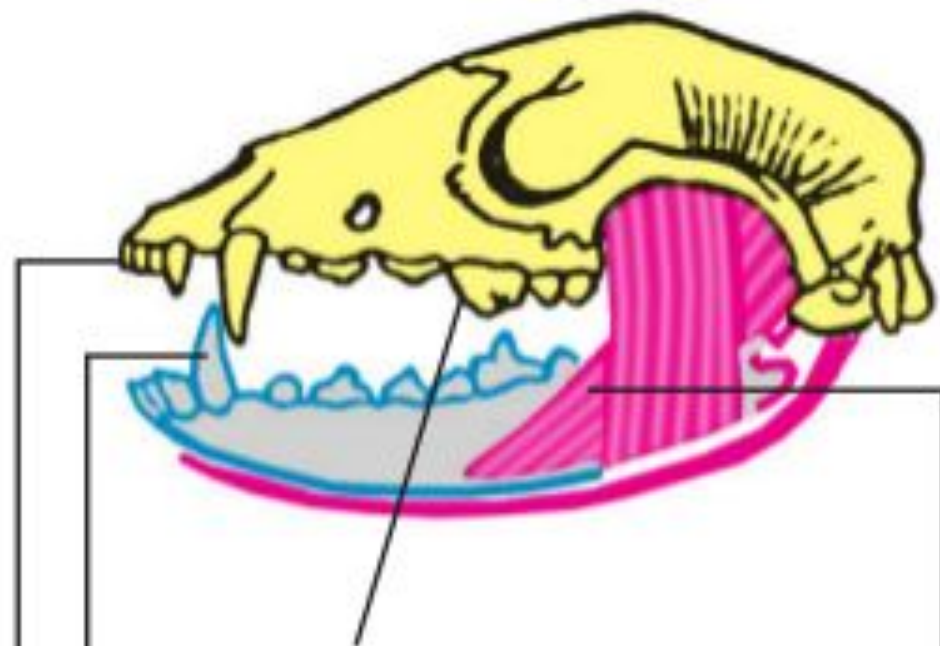




Зуби ссавців

- Зуби ссавців розміщені в лунках щелеп. Вони поділені на різці, ікла та кутні. Різці мають загострений край, вони допомагають тварині відрізати від їжі невеликі шматочки. Ікла найчастіше конічної форми і довші за інші зуби. За їхньою допомогою тварини утримують та розривають здобич, а також захищаються від ворогів. Малі та великі кутні зуби перетирають їжу. На їхній поверхні є різноманітні горбки та згортки, які разом утворюють жуйну поверхню. У рослиноїдних видів добре розвинені різці й кутні зуби, а ікла недорозвинені або зникають.



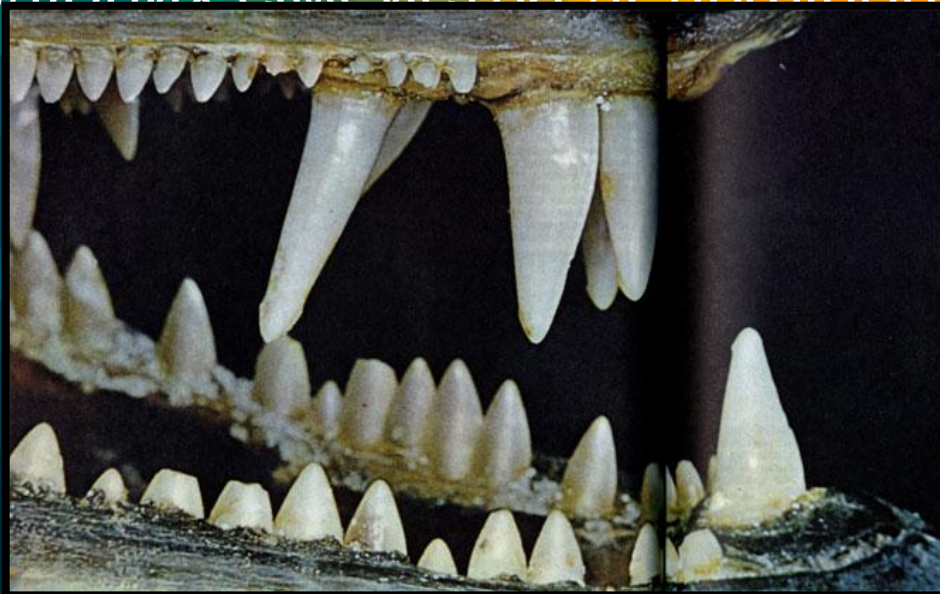
Хищные зубы

Клыки

Резцы

Жевательные
мышцы

- У представників різних загонів ссавців число зубів сильно варіює: зменшення або збільшення числа зубів пояснюється пристосуванням тварин до різних об'єктів харчування. У хижих число зубів не перевищує 44, а ось у парнокопитних або у гризунів кількість зубів сильно варіює. У деяких неполнозубих 18-20 зубів; у деяких видів сумчастих може бути до 58 зубів, а у представників зубатих китоподібних сімейства дельфінових — 250 зубів.



Хоча зуби ссавців різноманітні за виглядом, вони однакові за будовою. Кожен зуб складається з особливої речовини - дентину. Частина зуба, що виступає над яснами, ззовні вкрита міцною емаллю. До щелепи зуби кріпляться за допомогою кореня, вкритого твердим цементом. Різці та ікла мають один корінь, кутні - два або три. У більшості ссавців протягом їхнього життя зуби змінюються. Перші зуби називають молочними, у них, на відміну від постійних, які їх замінюють, немає коренів.



Зуби хижаків



Зуби рослиноїдних видів

Зуби, що виконують різні функції, у різних загонів ссавців і розвиваються в різному ступені. Так, наприклад, у хижих розвиваються потужні ікла, у гризунів — різці і корінні зуби, а ікла і часто предкоренне, втрачаються. В результаті між різцями і корінними зубами утворюється беззубі простір — діастема. У слонів, гіпопотамів, дюгоня та інших сильно розвиваються різці, службовці цим тваринам для захисту. Захисну функцію у моржа, дикого кабана, деяких копитних (оленів та інших) виконують ікла.

Слід зазначити, що не всі ссавці пережовують їжу. Дельфіни, наприклад, ловлять і ковтають рибу цілою, їхні зуби всі однакові, схожі на ікла та здатні лише утримувати здобич. Вусаті кити зовсім не мають зубів. Живляться вони дрібними організмами товщі води, проціджуючи воду за допомогою особливих рогових пластин («вусів») та язика.

“Вуса” китів



Функція зубів ссавців позначилася на характері їх прикріплення до щелеп і на особливостях зміни зубів. Зазвичай зуби ссавців сидять в альвеолах щелеп і зміцнюються за допомогою навколишнього зуби сполучної тканини.

Змінюються у ссавців різці, ікла і предкоренніе зуби і дуже рідко корінні (у сумчастих змінюється тільки останній корінний зуб). У неполнозубих і зубатих китоподібних зуби зовсім не змінюються, і протягом всього життя у них функціонують молочні зуби. Тільки у слонів і ламантинів відбувається постійна поздовжня зміна прала зуба новим, який закладається позаду старого і поступово його витісняє.