



Акварель Учимся у мастеров Природные стихии



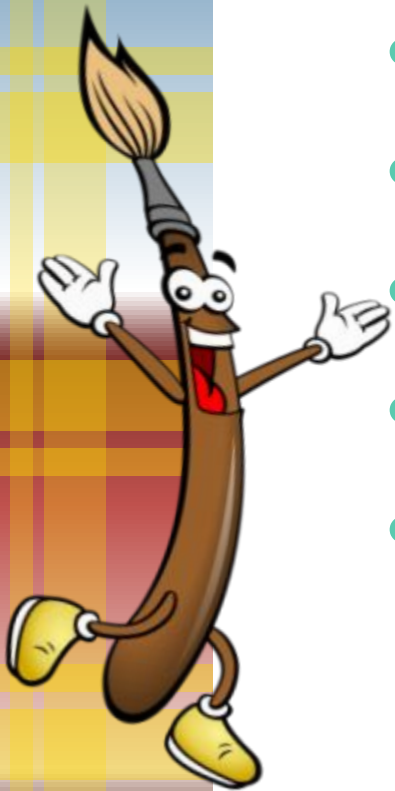
Учитель начальных классов
МБОУ СОШ № 6 г. Боготол
Бакаева Е.Н.



Принадлежности



- Бумага
- Карандаш
- Кисточки
- Краски (акварель или гуашь)
- Баночка с водой
- Салфетка



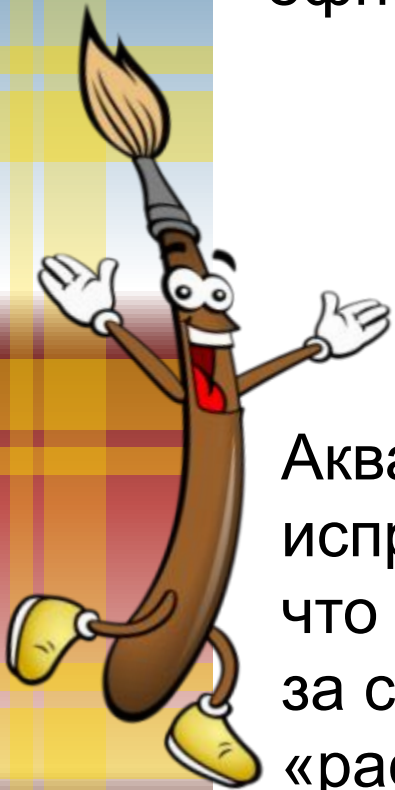


Акварель

Акварель — прозрачная краска, которую разводят водой. Для работы акварелью подойдут тонкие мягкие кисти и белая или желтоватая бумага с рельефной поверхностью.



Акварель требует быстрой и точной работы, исправления почти невозможны. Ты уже знаешь, что краску можно наносить на сухую бумагу слой за слоем, а можно «вливать» цвет в цвет, «растягивать» его.

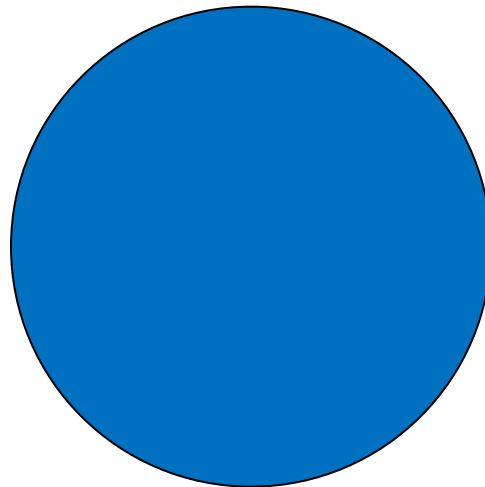
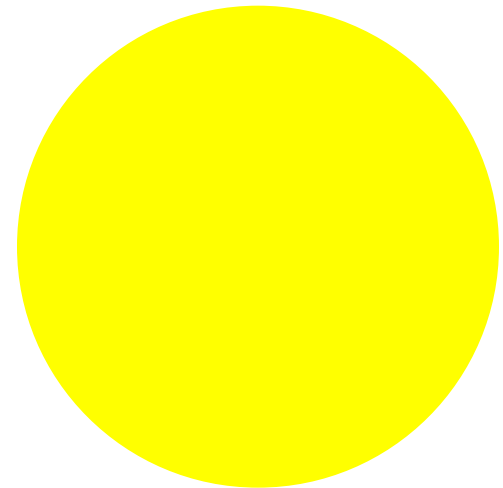


Основные цвета

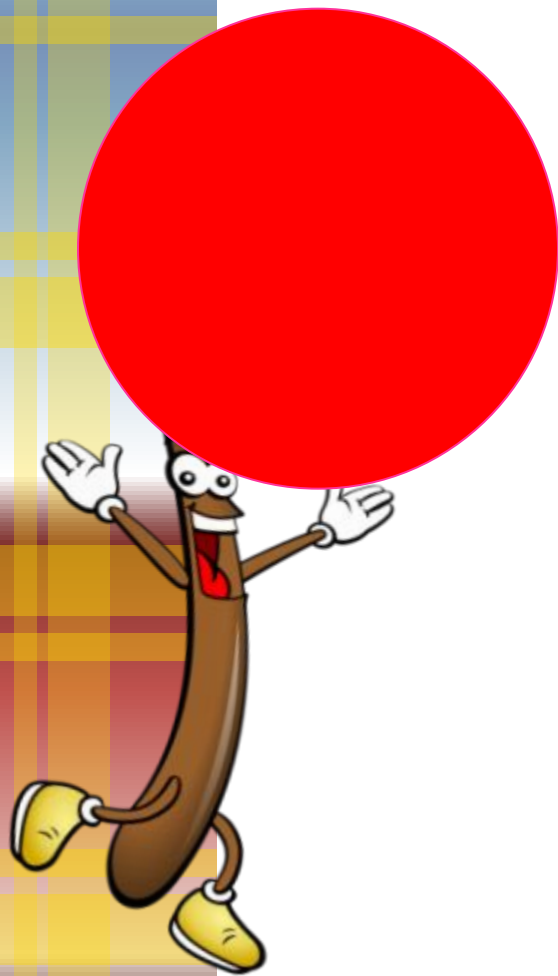
красный



желтый



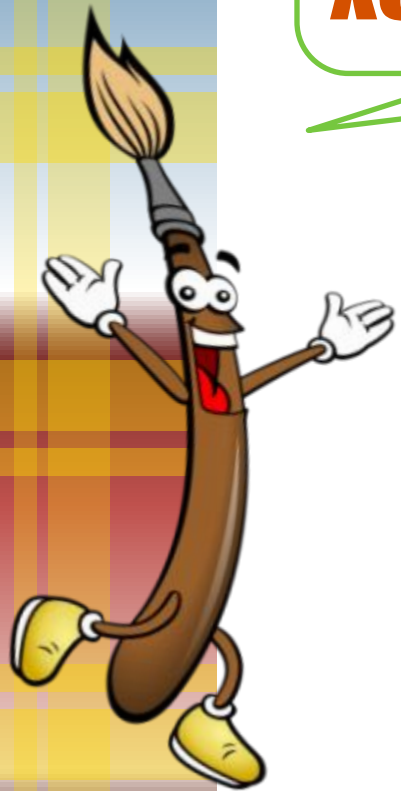
синий





Холодный цвет

**Какие цвета являются
холодными?**





Холодный цвет

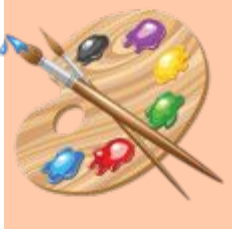


Я сижу тихонько
Около прибоя –
Окунаю кисточку
В море голубое.
В. Орлов



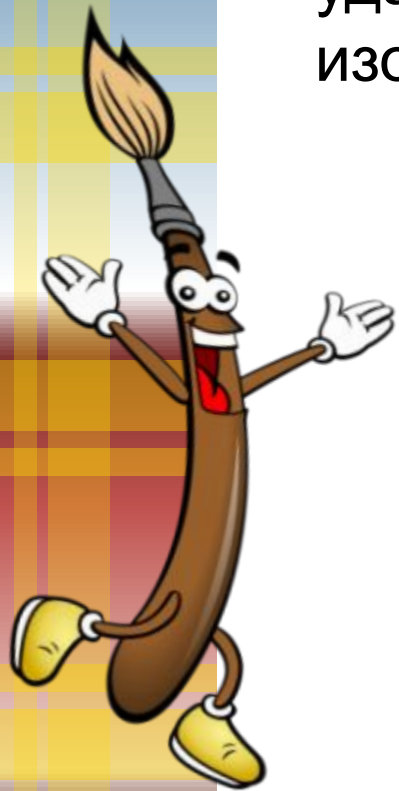
Синий, голубой, зелёный — холодные цвета.
Они напоминают лунный свет, лёд, снег — всё то,
что в природе действительно является холодным.





Холодный цвет

Холодные цвета создают ощущение прохлады. Предметы холодных цветов на картине как бы удаляются от зрителя, поэтому дальний план изображают словно в голубой дымке.



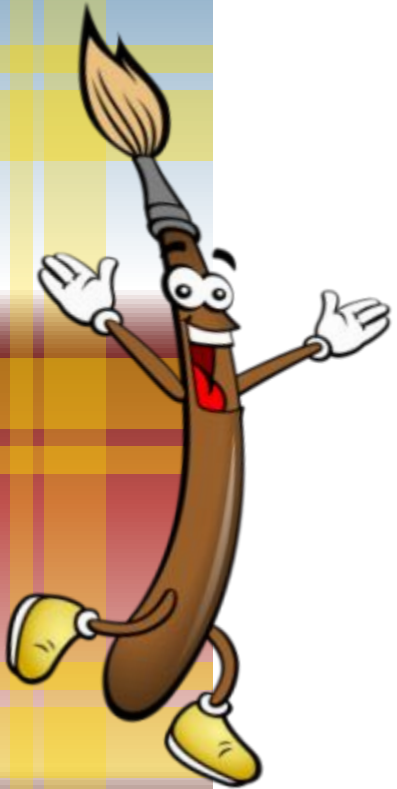


Холодный цвет

Художник использовал серую бумагу, которая помогла ему сделать рисунок в холодной гамме.



Дж. М. У. Тёрнер. Вид на пересечение каналов





Холодный цвет



Облако, облако,
Шёрстка колечками,
Очень ты, облако,
Схоже с овечками.



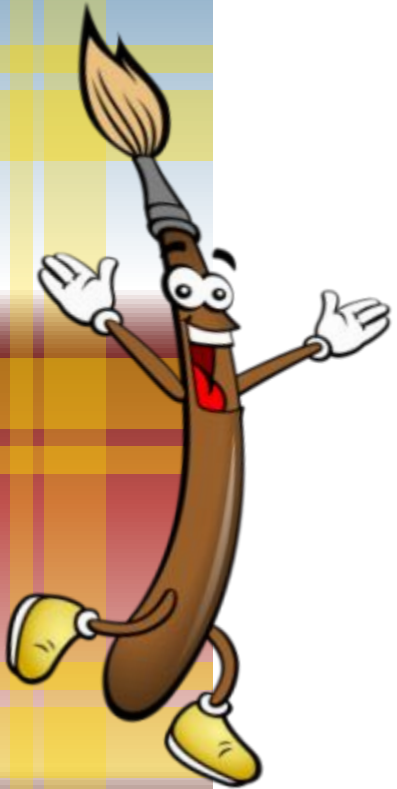
В.Лунин



Тёплый цвет

Скучный дождик льётся,
Чиж уснул на жёрдочке.
Нарисую
Солнце
И приклею
К форточке.
Пусть сияет на окне
И тебе,
И мне!

Г. Сапгир



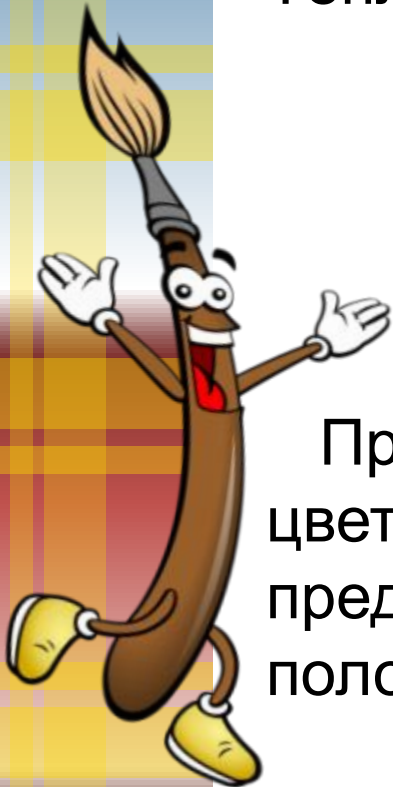


Тёплый цвет

Жёлтый, оранжевый и красный — тёплые цвета. Они хорошо дополняют друг друга. Все они цвет огня и солнца, которые на самом деле дают тепло. Тёплые цвета как бы приближаются к зрителю.

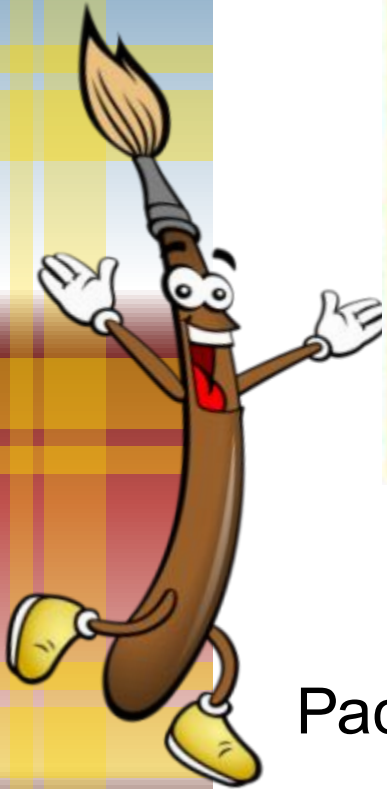


Предметы, изображённые на картине тёплыми цветами, будут казаться ближе, чем такие же предметы холодных цветов. Первый план на полотне — обычно тёплого цвета.

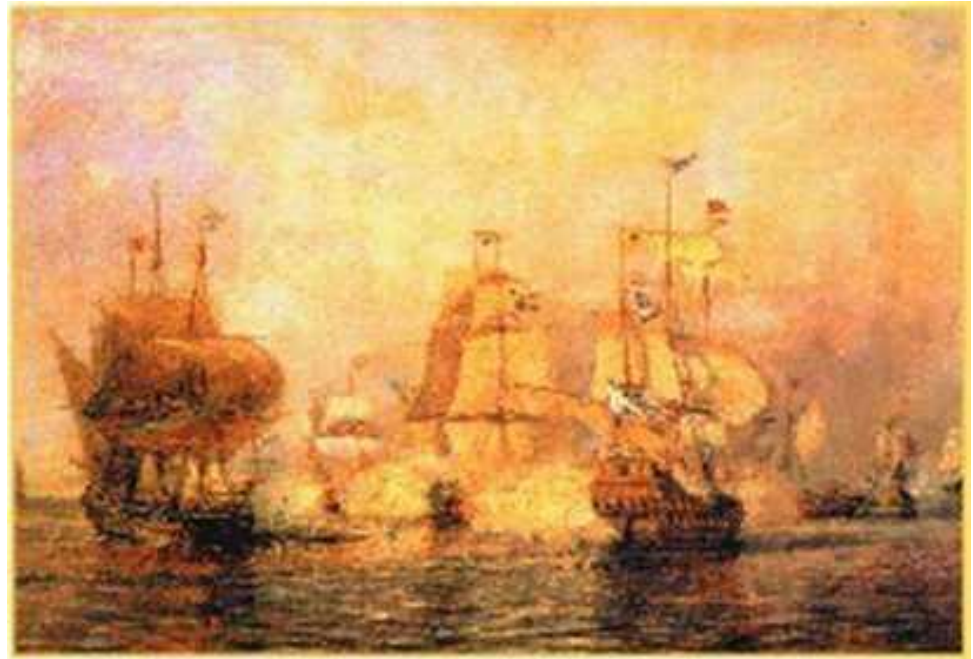




Учимся у мастеров



*Ф. Васильев.
В Крымских горах*



А. Боголюбов. Первое сражение

Рассмотри картины. Найди в них тёплые цвета.

«Небесный бой» Н. Рерих 1912





Природная стихия





Природная стихия





Природная стихия





Природная стихия





Природная стихия





Природные стихи

Последовательность рисования

Смочи водой лист бумаги. Нанеси на неё жёлтый цвет. Выполни вливание оранжевого цвета в жёлтый. Составь на палитре различные оттенки красного, оранжевого и жёлтого цветов. Пятнами наложи краску в верхней части рисунка по-сырому. Дай небу подсохнуть и нарисуй дом и деревья.





Краски неба. Облака

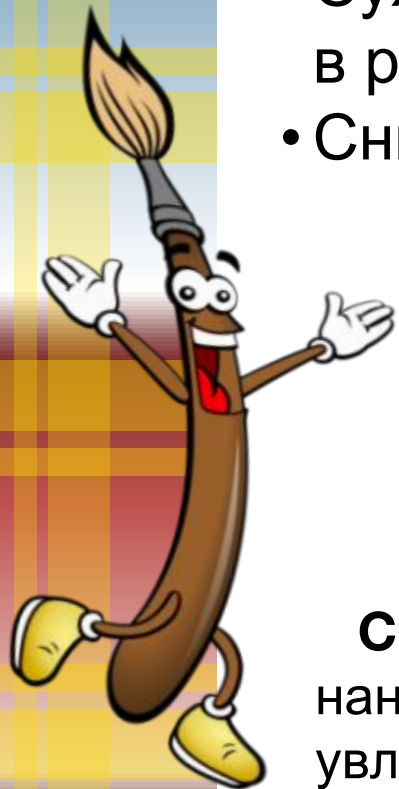


Последовательность рисования

- Смочи бумагу губкой или широкой кистью. Выполни «отмывку» синей краской.
- Сухой кистью или тряпочкой промокни краску в разных местах.
- Снизу каждого облака добавь тёмную краску.

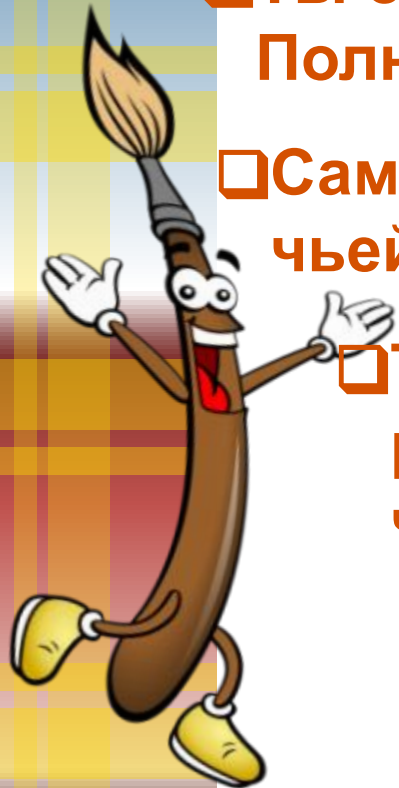


Совет. Избавиться от резких очертаний мазков, нанесённых на ранее положенный слой краски, можно, увлажнив нужные участки чистой водой.



Алгоритм оценивания

- Что тебе нужно было сделать?
Какое было задание?
- Ты справился с заданием?
Полностью?
- Самостоятельно или
чьей-то помощью? С чьей?
- Ты доволен своей
работой или хотел бы
что-нибудь изменить?



с

