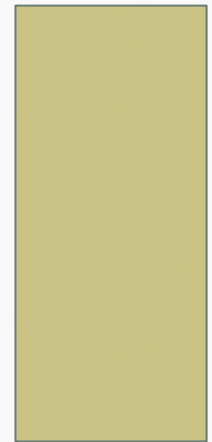


ФИЗИОЛОГИЧЕСКИЕ ОСНОВЫ ЭМОЦИЙ



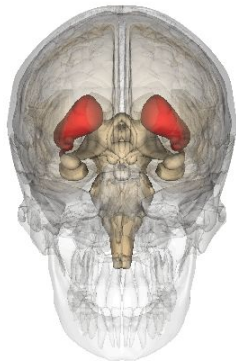
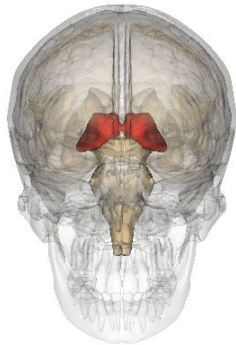
Эмоции представляют собой центральную часть рефлекса. Физиологические механизмы эмоций состоят как из более древних процессов, протекающих в подкорковых центрах и в вегетативной нервной системе, так и из процессов высшей нервной деятельности в коре головного **МОЗГА**

1. Обусловлены возбуждением подкорковых центров и вегетативной нервной системы (симпатической).
2. Вызывают изменения: в органах кровообращения, дыхания, пищеварения, в функционировании высшей нервной деятельности (влияют на мышление, память, координацию движений, деятельность).

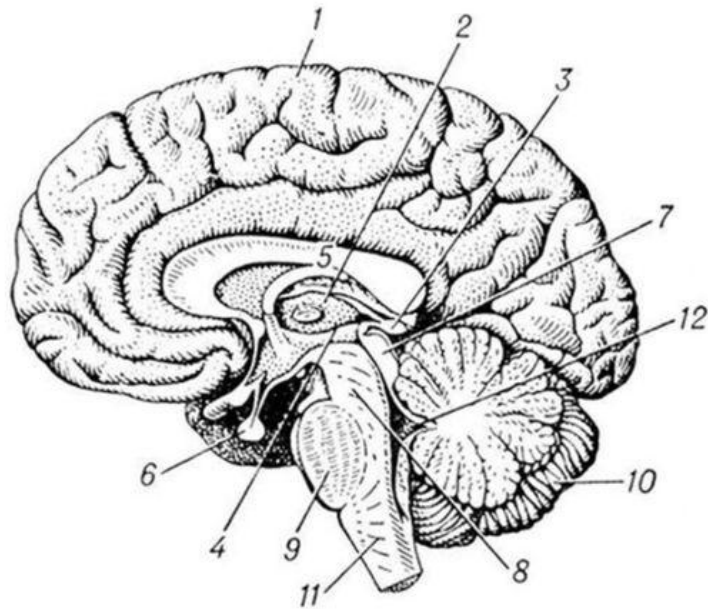
Физиологические ОСНОВЫ ЭМОЦИЙ



ПОДКОРКОВЫЕ МЕХАНИЗМЫ ЭМОЦИЙ



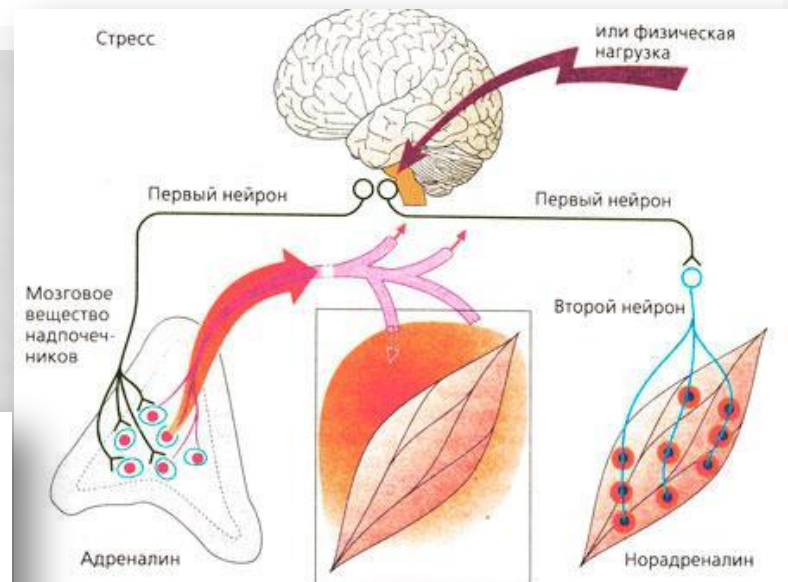
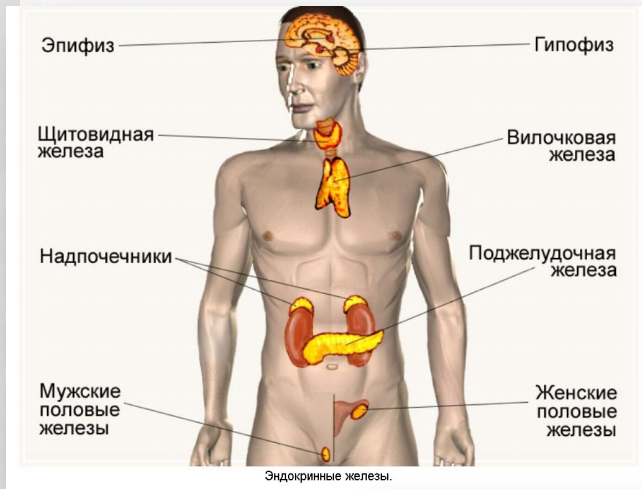
Головной мозг




(правая половина, вид слева): 1 — большое полушарие; 2 — зрительный бугор (таламус); 3 — надбугорье (эпиталамус); 4 — подбугорье (гипоталамус); 5 — мозолистое тело; 6 — гипофиз; 7 — четверохолмье; 8 — мозжечок; 9 — мост (варолиев); 10 — мозжечок; 11 — продолговатый мозг; 12 — четвертый желудочек.




РОЛЬ ВЕГЕТАТИВНОЙ НЕРВНОЙ СИСТЕМЫ.



Стенические эмоции — (от греческого «стенос» — сила). Повышают активность, энергию, вызывают подъем, возбуждение, бодрость, напряжение.



Астенические эмоции — («астенос» — слабость, бессилие). Уменьшают активность, энергию человека, угнетают жизнедеятельность.



Под действием гормона из надпочечников выбрасывается в кровь смесь адреналина и норадреналина, которые разносятся по кровяному руслу и вызывают целый ряд симпатических реакций: учащение ритмики сокращений сердца, выделение пота, усиленное кровоснабжение мышц и покраснение кожи.

КОРКОВЫЕ МЕХАНИЗМЫ ЭМОЦИЙ.

Вторая сигнальная система

– это совокупность структур головного мозга человека со зрительной и слуховой системами, обеспечивающими формирование обобщенного представления об окружающей действительности на основе восприятия словесных сигналов.

Сигналами второй сигнальной системы являются элементы языка человека, основной формой которого является устная и письменная речь, а также формулы и символы, рисунки, жесты, мимика.

Физиологические основы ЭМОЦИЙ и ЧУВСТВ:

- функционирование лимбической системы,
- функционирование ретикулярной формации,
- поступление адреналина в кровь,
- работа лобных долей головного мозга,
- функционирование второй сигнальной системы

