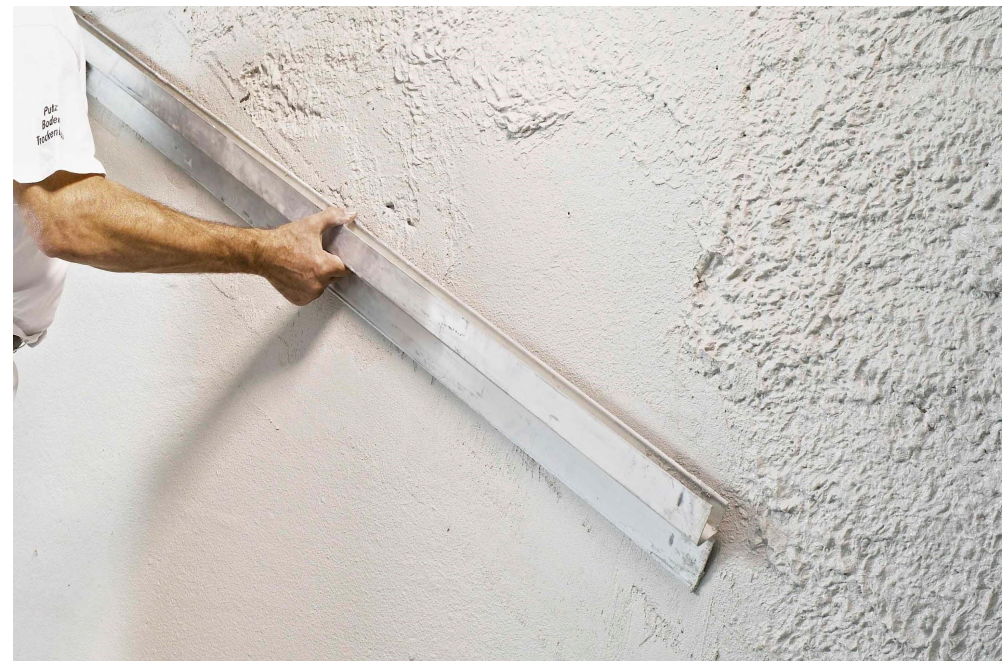


Гипсовые штукатурки

Качество продукта, его критерии и методы улучшения



Понятие качества

ГОСТ Р 58279-2018 Смеси сухие
строительные штукатурные на гипсовом
вяжущем. Технические условия

Для клиента

1. Основные показатели качества штукатурных **сухих** смесей:

- Влажность (не должна превышать 0.50 % по массе);
- содержание зерен наибольшей крупности (декларируется производителем);
- насыпная плотность (при необходимости и по просьбе потребителя).

- Химически и экологически безопасный материал
- Отсутствие комков и инородных включений

- Применение «чистых» компонентов в составе материала
- Хранение в закрытом помещении
- Контроль материала после производства

Понятие качества

ГОСТ Р 58279-2018 Смеси сухие строительные штукатурные на гипсовом вяжущем. Технические условия

Реологические особенности

2. Основные показатели качества штукатурных **растворных** смесей:

- Подвижность (150 ± 10 мм при производстве работ вручную, 160 ± 10 мм при механизированном производстве работ);
- начало схватывания растворной смеси (30 мин при производстве работ вручную, 60 мин при механизированном производстве работ);
- водоудерживающая способность (не менее 95%).

- Цвет
- Легкость, удобство нанесения
- Уменьшение расхода материала на 1 кв.м
- Повышение максимальной толщины нанесения

Методы улучшения качества

- Применение более светлого гипсового связующего
- Применение бОльшого количества перлитового наполнителя + добавление воздухововлекающих добавок

Понятие качества

ГОСТ Р 58279-2018 Смеси сухие строительные штукатурные на гипсовом вяжущем. Технические условия

Реологические особенности

3. Основные показатели качества **затвердевших** штукатурных растворов:

- прочность сцепления с основанием (не менее 0,3 МПа);
- предел прочности на растяжение при изгибе (не менее 1 МПа);
- предел прочности при сжатии (не менее 2 МПа);
- стойкость к образованию трещин.

- Качество поверхности после затвердевания штукатурки;
- Стойкость к образованию трещин (паутинка)

Методы улучшения качества

- Наибольшая крупность зерен кварцевого песка 0,63 мм;
- Повышенное содержание в составе штукатурок водорастворимых эфиров целлюлозы, для исключения преждевременного пересыхания материала на сильно впитывающих основаниях

Спасибо за внимание!