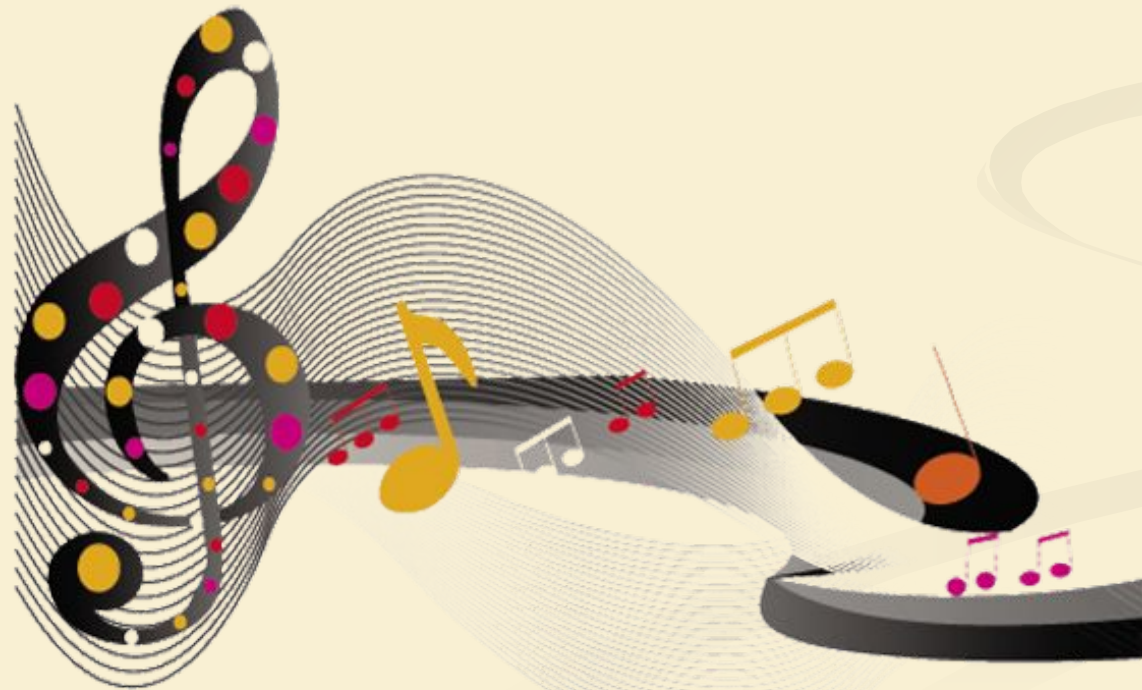


Министерство по делам семьи, демографической и социальной политике Калужской области  
Государственное казённое образовательное учреждение начального профессионального  
образования Калужской области  
«Профессиональное училище «Калужский реабилитационно-образовательный комплекс»

**Презентация по Музыкальному воспитанию**  
**Автор: В.В. Трофимова**

# ПУТЕШЕСТВИЕ В МИР ЗВУКОВ



# **МУЗЫКА ВОКРУГ НАС**

**Послушай, как щебечут птицы,  
Послушай, как поет волна,  
Как дождь в твое окно стучится,  
Повсюду музыка слышна...**

# Звуки окружающего мира делятся на три группы:



- звуки природы,

- механические звуки,



- музыкальные звуки.

# ЗВУКИ ОКРУЖАЮЩЕГО МИРА

1. Звуки природы		2. Механические звуки	3. Музыкальные звуки
Звуки живой природы	Звуки природных явлений	Звуки работающих механизмов	<ul style="list-style-type: none"><li>- Звуки, воспроизводимые музыкантом при игре на музыкальных инструментах;</li><li>- Звуки, воспроизводимые вокалистом-певцом при исполнении музыкального произведения.</li></ul>
			

# Карточка



# АУДИКАЛЬНАЯ ВИКТОРИНА

Задание:

прослушайте аудиозапись, запишите в последовательности названия групп звуков, к которым принадлежат прозвучавшие звуки.



**1. 2. 3. 4. 5.**

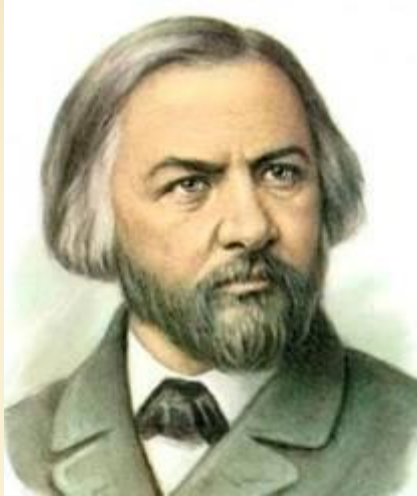


**6. 7. 8. 9. 10.**



# Информационная справка

об авторах музыкальных произведения и исполнителях  
(музыкальная викторина тр. № 7 – «Жаворонок»-  
М.И. Глинка, Георгий Нэлепп, Н.Кукольник).



**Глинка  
Михаил  
Иванович  
(1804-1857 г.г.)**

русский композитор,  
родоначальник русской  
классической музыки.



**Кукольник Нестор  
Васильевич  
(1809-1868 г.г.)**

драматург,  
поэт.



**Нэлепп  
Георгий  
Михайлович  
(1904 – 1957 г.г.)**

советский оперный певец,  
актер большой  
сценической культуры.

# ВИДЕО ТЕСТ

Задание:  
определить  
соответствует ли  
прозвучавший звук,  
голосам животных,  
представленных на  
фотографиях?







Антонио  
Вивальди  
(1678-1741 г.г.)

«Времена года» - Весна (Allegro).



Задание:

внимательно послушайте музыку, и  
ответьте на вопрос, какое время года она  
характеризует?

# ДОМАШНЕЕ ЗАДАНИЕ

Задание:

поставьте стрелки от названий групп звуков к соответствующим примерам звуков окружающего мира.

**Звуки живой природы**

**журчание ручья**

**Звуки природных явлений**

**стрекотание кузнечиков**

**звучание флейты**

**звук работающего крана**

**пение соловья**

**Механические звуки**

**вой выюги**

**Скрип дверей**

**Музыкальные звуки**

**пение вокалиста**