

**Презентация
по биологии
на тему : Мышцы головы и
шеи**

ученицы 9-А класс
Максименюк Елизаветы

Мышцы шеи разделяются на поверхностные и глубокие. В отдельную группу выделяются мышцы, прикрепляющиеся к подъязычной кости, — над подъязычные и под - подъязычные мышцы.

К поверхностным мышцам шеи относятся подкожная мышца шеи и грудино - ключично - сосцевидная мышца.

Подкожная мышца (платизма) — тонкая мышечная пластинка, расположенная под кожей. Начинается от фасции груди ниже ключицы, покрывает боковую и частично переднюю поверхности шеи; прикрепляется в области нижней части лица. Оттягивает книзу угол рта и натягивает кожу шеи.

Грудино – ключично - сосцевидная мышца — самая сильная и большая из всех мышц шеи. Начинается двумя ножками от ключицы и от грудины и прикрепляется к сосцевидному отростку височной кости. При одностороннем сокращении производит -наклон шеи в ту же сторону с одновременным поворотом головы в противоположную сторону. При двустороннем сокращении поддерживает голову в вертикальном положении, а при максимальном сокращении запрокидывает ее назад.

В группе мышц, прикрепляющихся к подъязычной кости, различают мышцы, расположенные выше этой кости (над подъязычные), и мышцы, лежащие ниже нее (под - подъязычные). Над подъязычных мышц четыре.

Двубрюшная мышца имеет переднее брюшко, начинающееся от нижней челюсти и переходящее в промежуточное сухожилие, закрепленное фиброзной петлей у подъязычной кости. От сухожилия начинается заднее брюшко, которое прикрепляется к вырезке сосцевидного отростка височной кости.

Шилоподъязычная мышца идет от шиловидного отростка височной кости к подъязычной кости. Челюстно-подъязычная мышца тянется от челюстной дуги к подъязычной кости, образуя дно полости рта, его диафрагму.

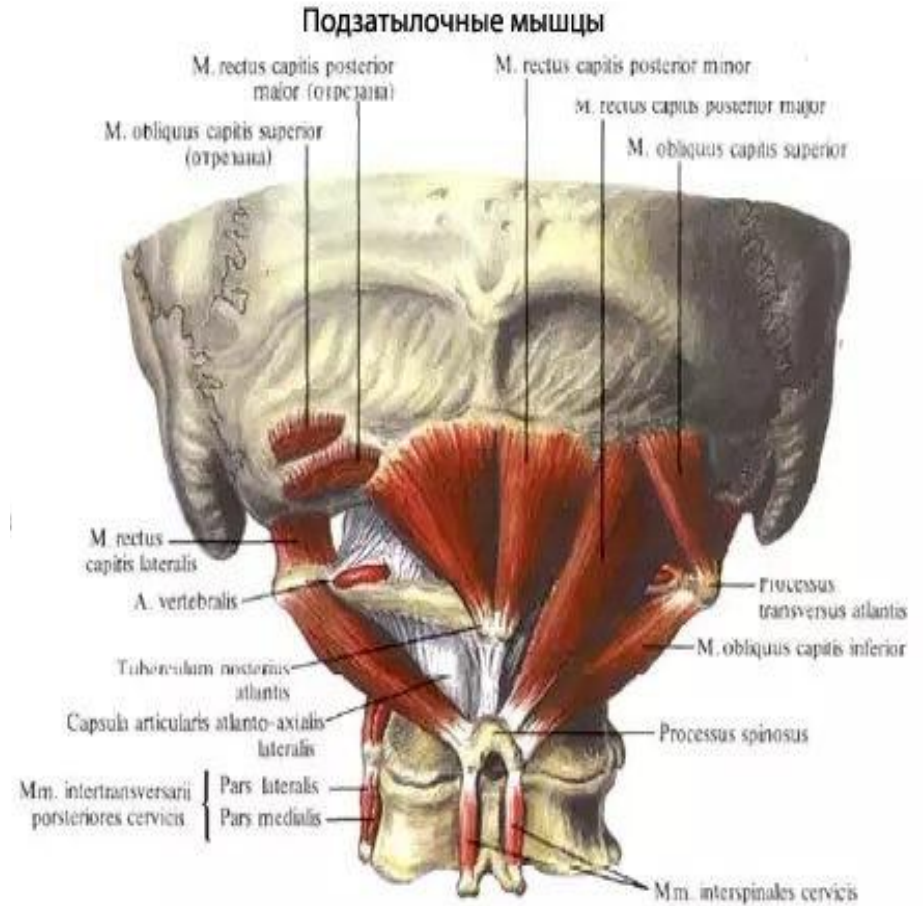
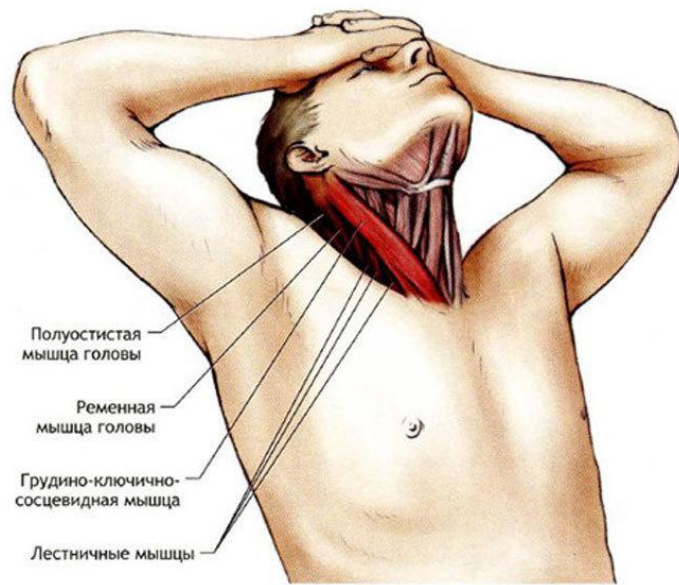
Подбородочно-подъязычная мышца идет от подбородочной ости нижней челюсти к подъязычной кости. Все перечисленные мышцы поднимают вверх подъязычную кость, а с ней и гортань, участвуя в глотании и членораздельной речи. При фиксированной подъязычной кости три из них (за исключением шилоподъязычной мышцы) опускают нижнюю челюсть.

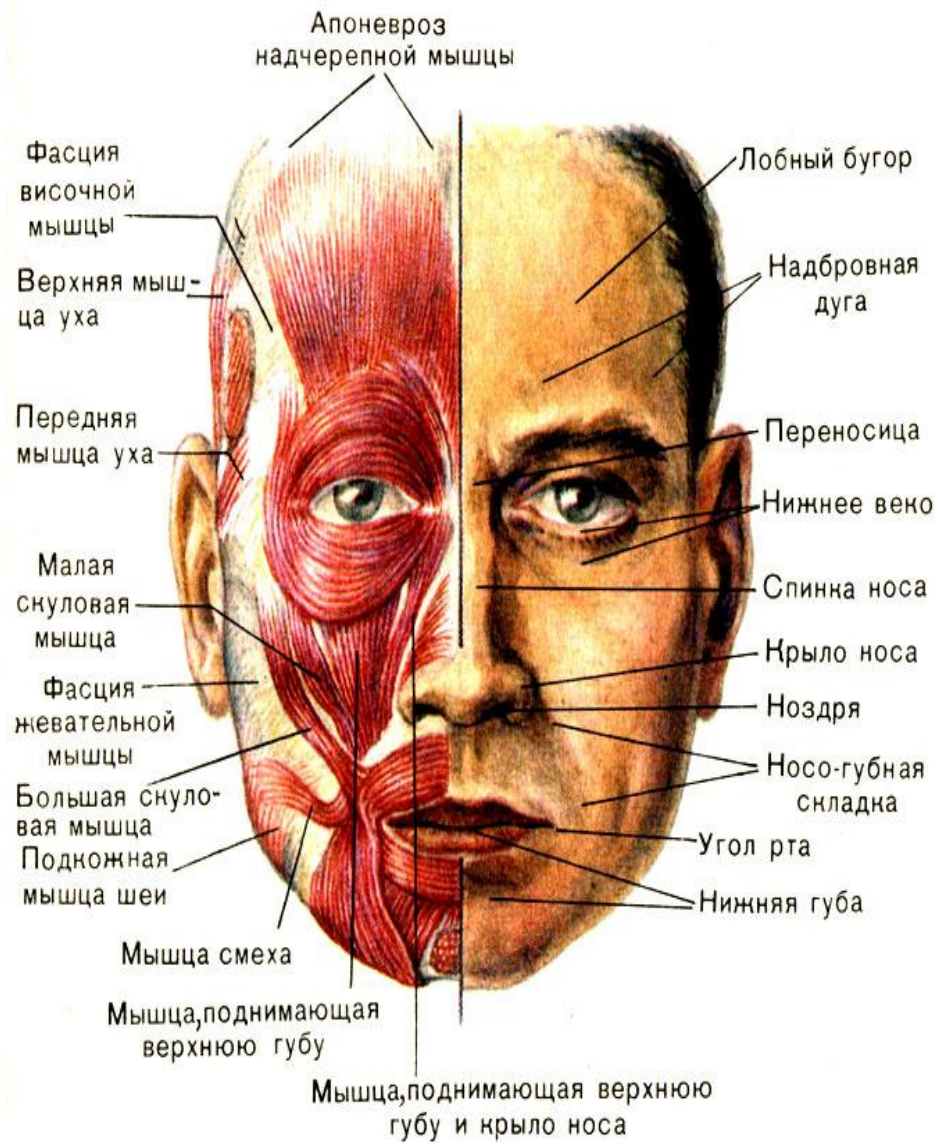
Под подъязычных мышц тоже четыре. Грудино-подъязычная мышца начинается от грудины и прикрепляется к подъязычной кости, тянет ее вниз. Лопаточно-подъязычная мышца идет от лопатки к подъязычной кости, имеет два брюшка (верхнее и нижнее), соединенные промежуточным сухожилием, опускает подъязычную кость. Грудино-щитовидная мышца идет от грудины к наружной поверхности щитовидного хряща, опускает щитовидный хрящ, а с ним гортань и подъязычную кость.

Щитоподъязычная мышца — продолжение предыдущей, тянется от щитовидного хряща к подъязычной кости; при фиксированной подъязычной кости поднимает гортань. Под подъязычные мышцы имеют большое значение в фиксации подъязычной кости и участвуют в опускании нижней челюсти.

К глубоким мышцам шеи относятся лестничные мышцы (передняя, средняя и задняя) и предпозвоночные мышцы (длинные мышцы головы и шеи, передняя и латеральная прямые мышцы головы). Лестничные мышцы начинаются от поперечных отростков шейных позвонков и прикрепляются к ребрам: передняя и средняя — к I ребру, а задняя — ко II ребру. Перед передней лестничной мышцей имеется предлестничный промежуток, между передней и средней — межлестничный промежуток, в котором проходят сосуды и нервы.

Подзатылочные и шейные мышцы





Растяжка мышц, разгибающих шею

