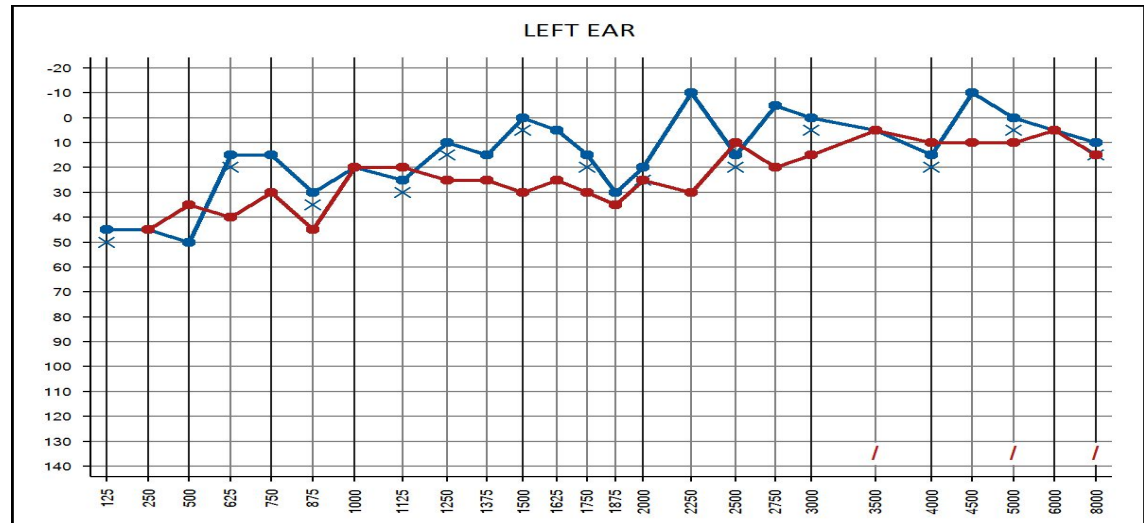
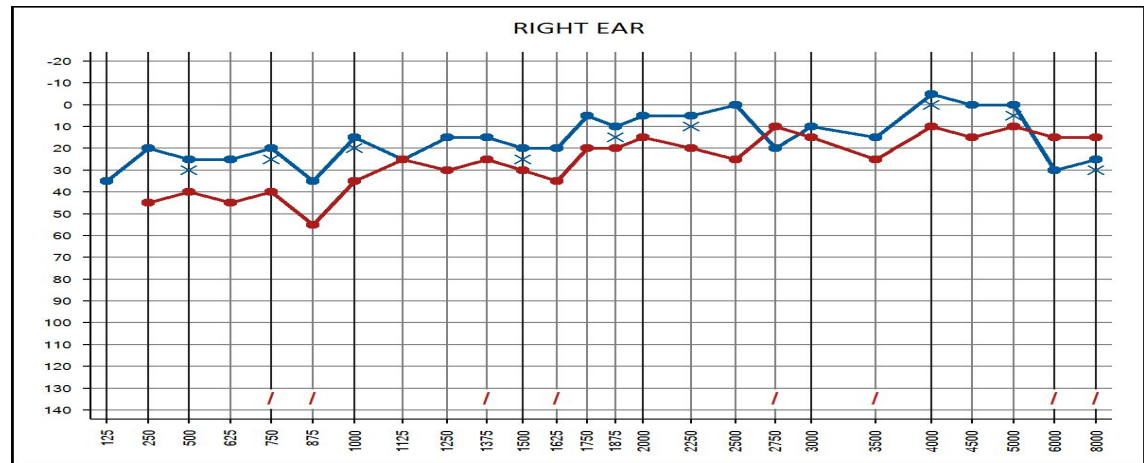


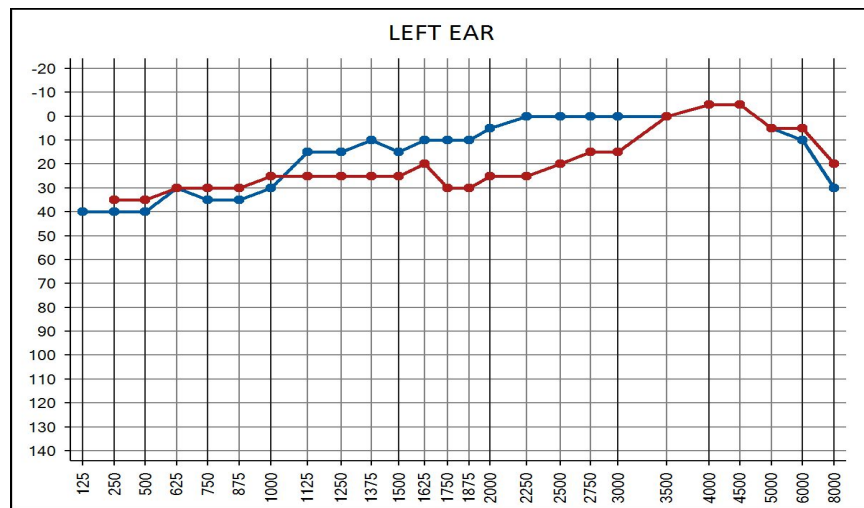
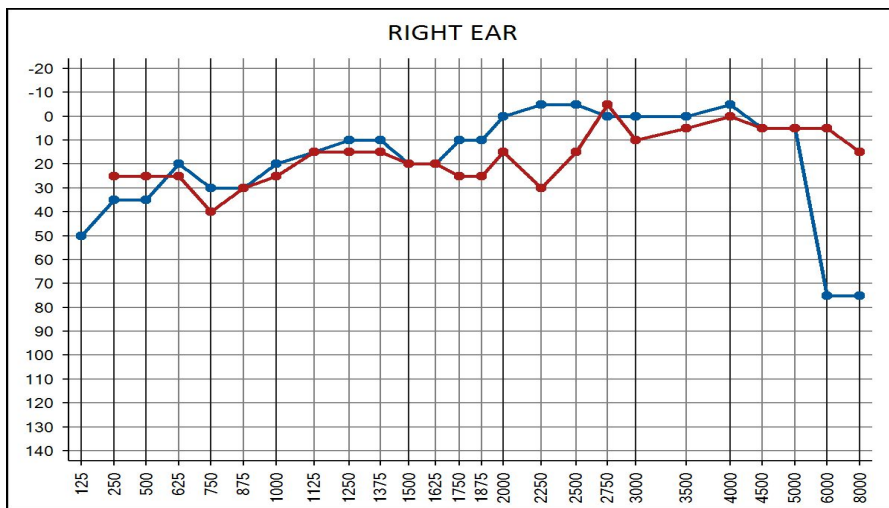
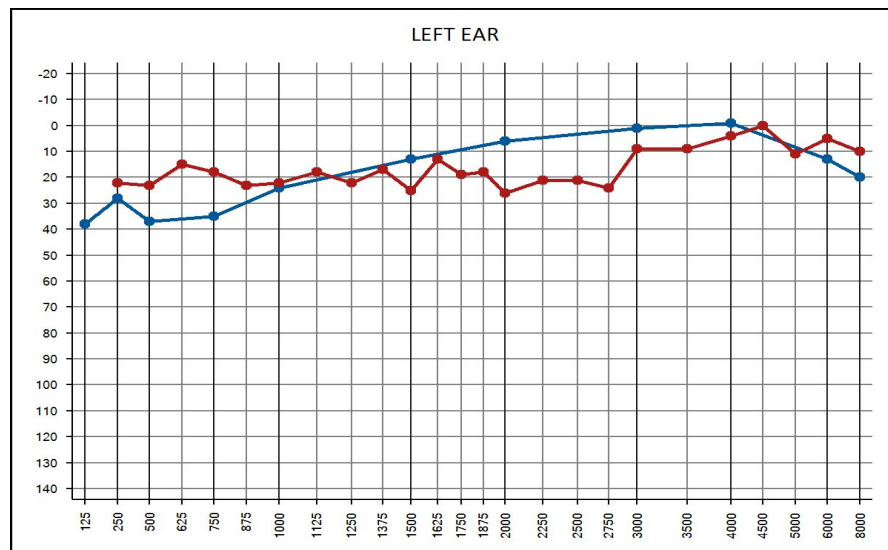
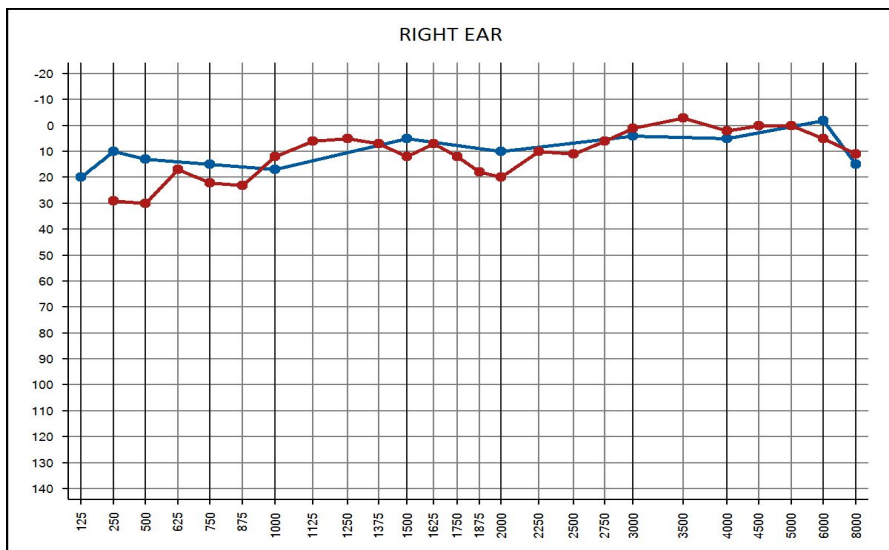
# Психоакустика и ее значение в диагностике речевых нарушений

# Аудиотест

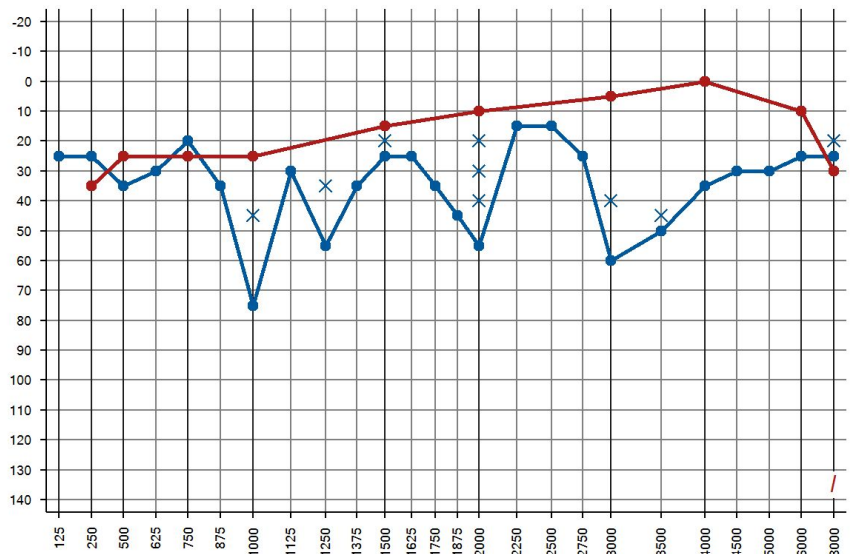
- Равновесие кривых
- Симметрия
- Сотнесение КП И ВП
- Нарушения в локализации звука
- Слуховая латреальность
- Маскировка
- Возрастание
- Селективность



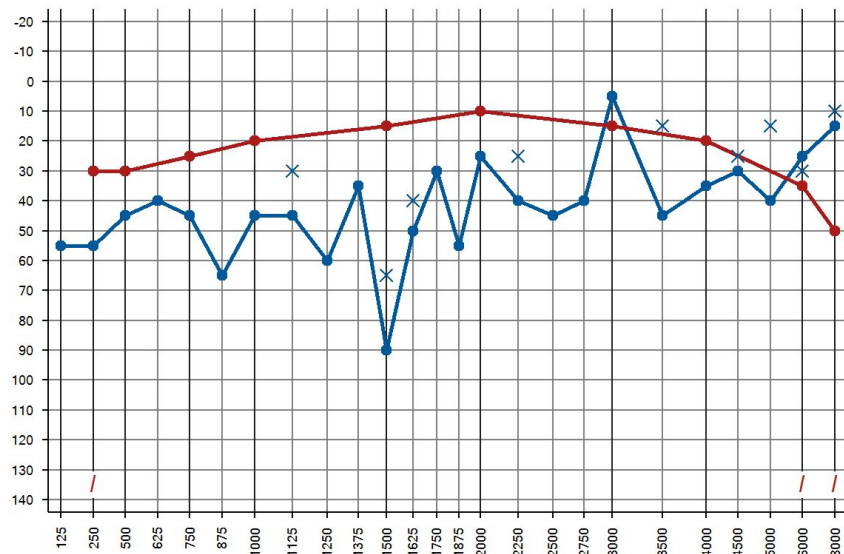
# Аудиотест до и после проведения аудиотренировок с разницей в 4 месяца



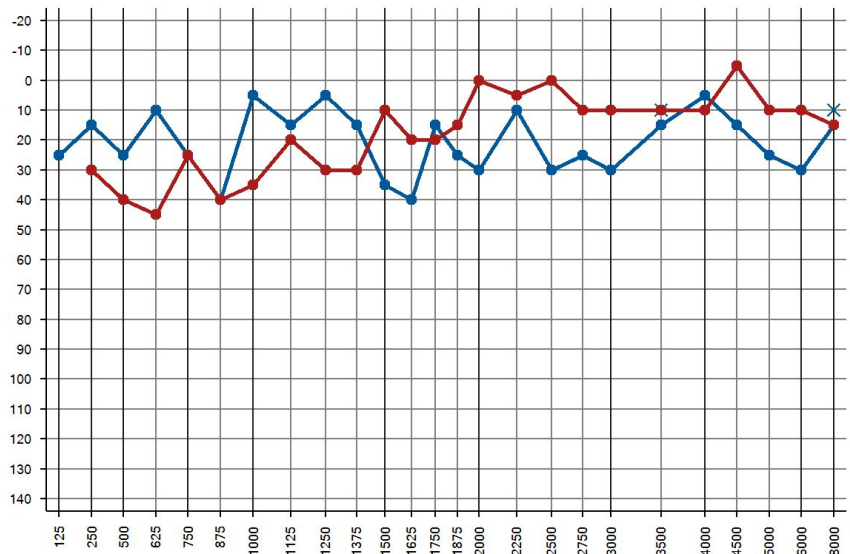
RIGHT EAR



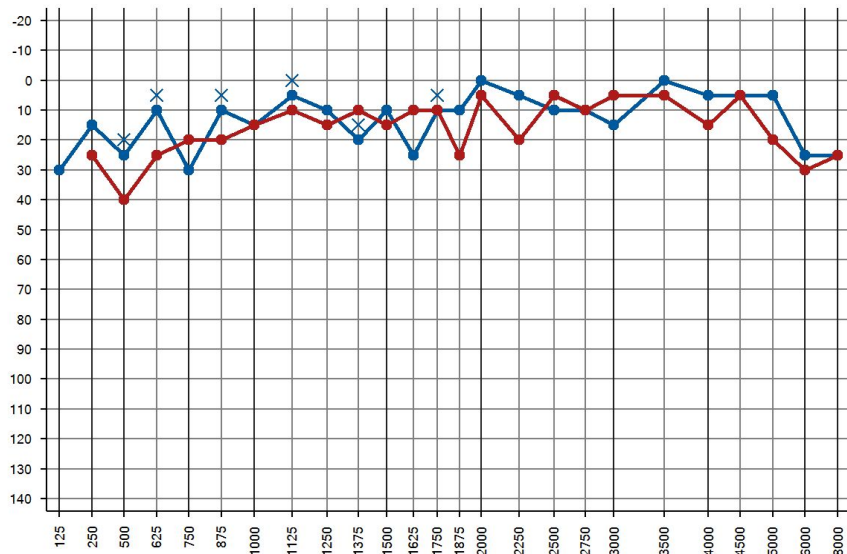
LEFT EAR



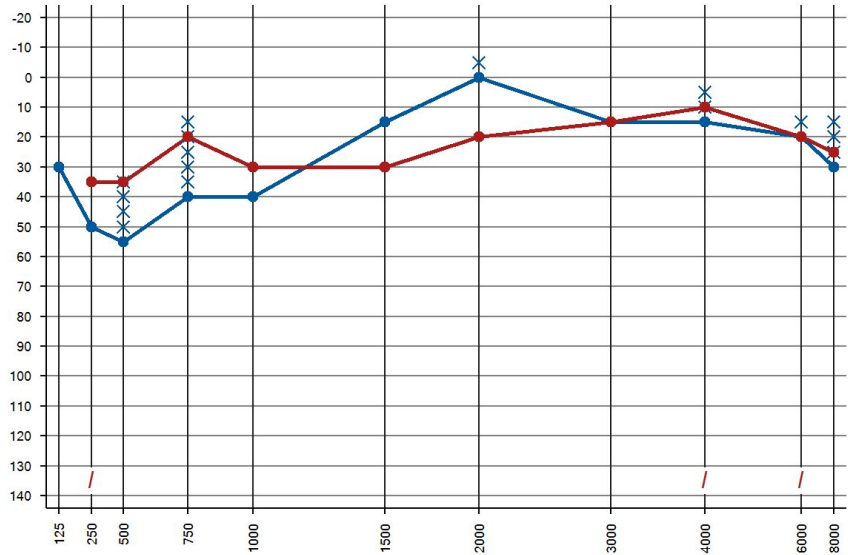
RIGHT EAR



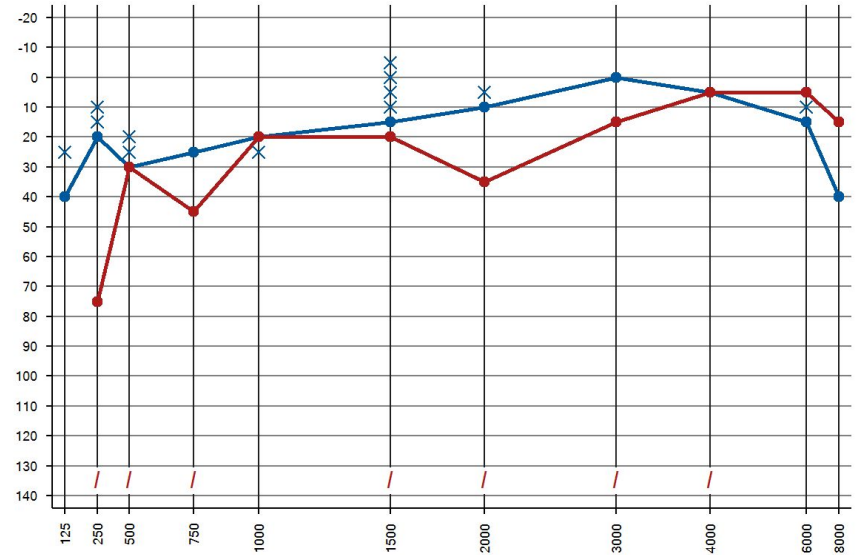
LEFT EAR



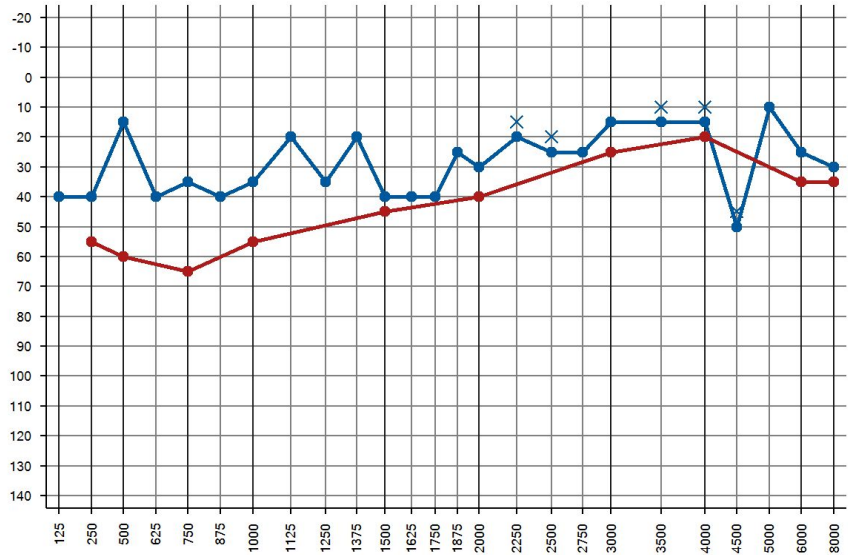
RIGHT EAR



LEFT EAR



RIGHT EAR



LEFT EAR

