



С.Ж. Асфендияров атындағы Қазақ Ұлттық медицина Университеті

# **Торлы сүйектің және торлы лабиринттің клиникалық анатомиясы**

Орындаған: Жарқынбаев А.Ж.

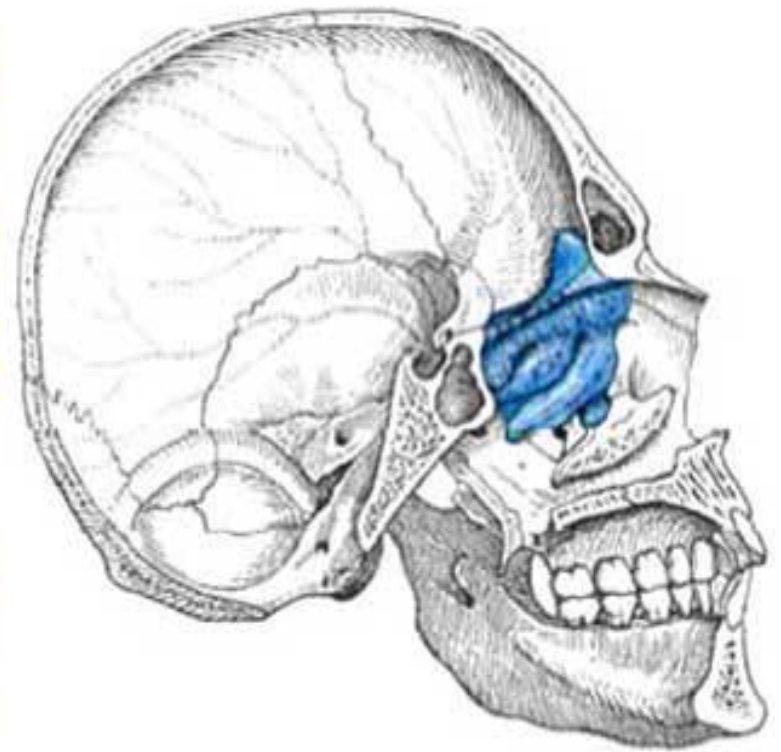
Тексерген: Джаркинбекова Г.К.

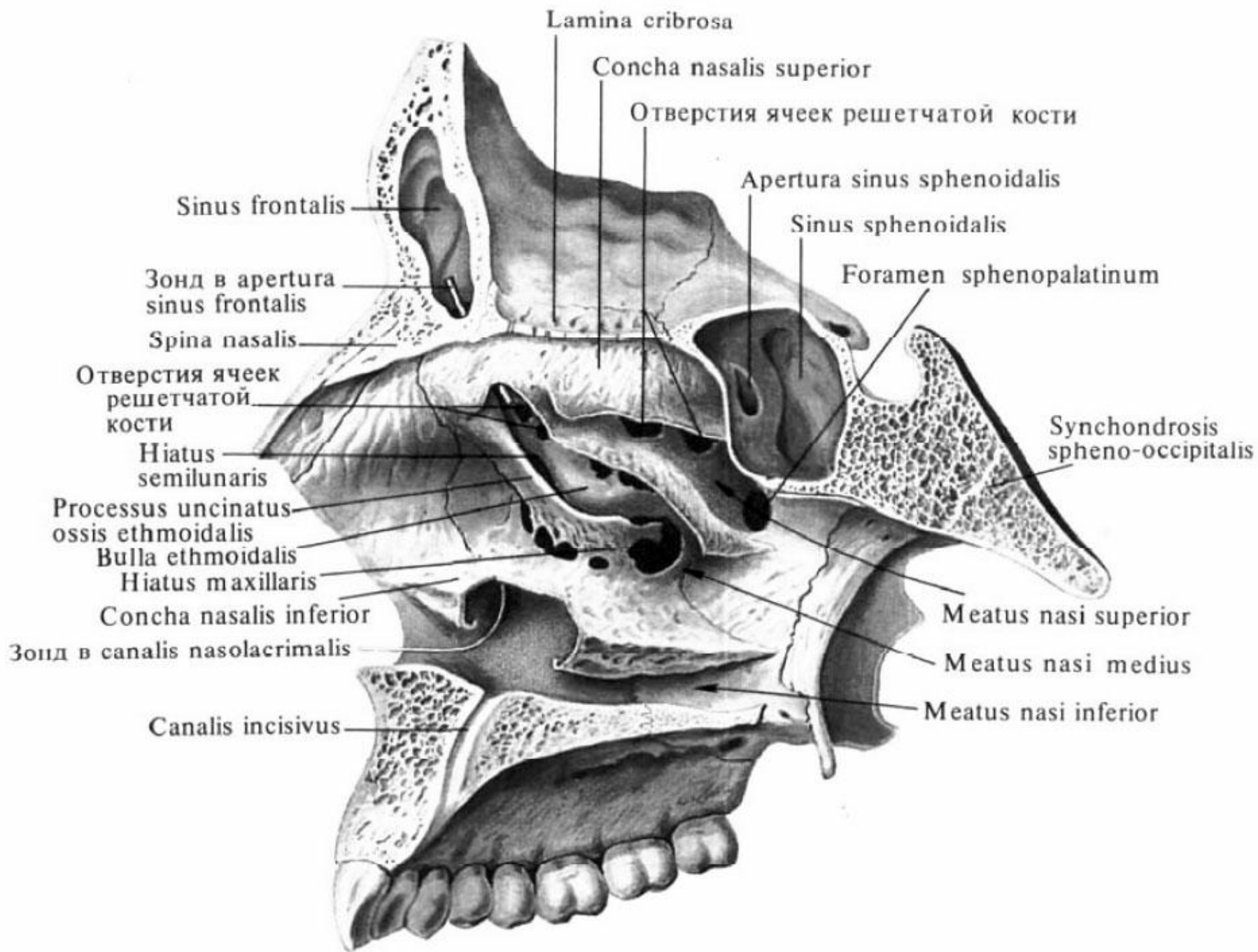
Тобы: 603-2к

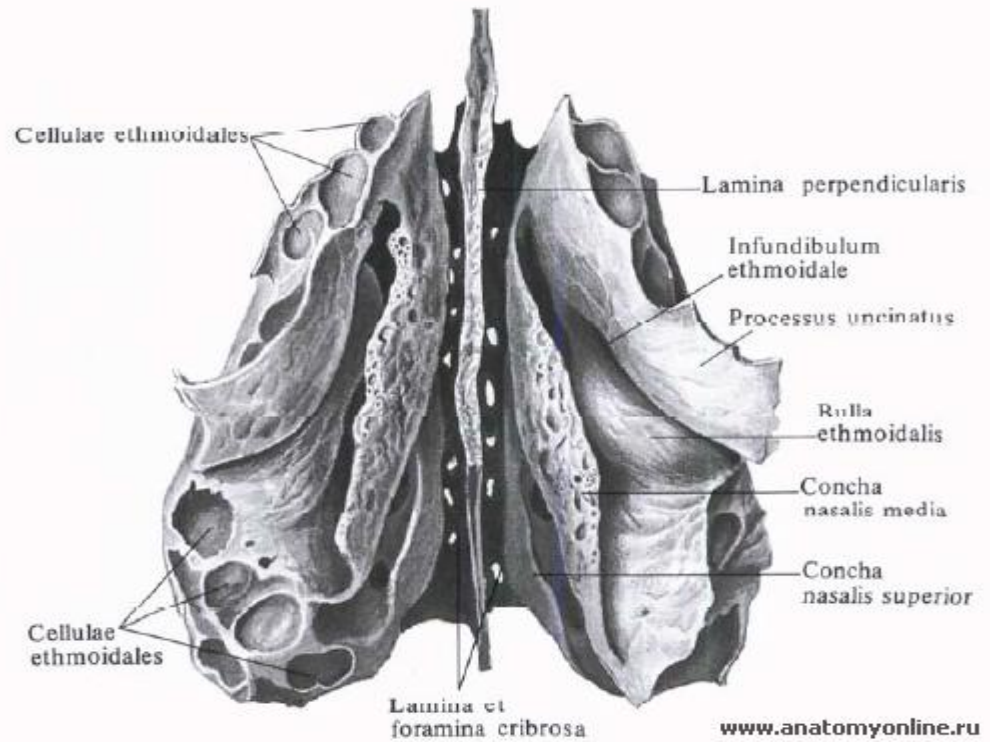
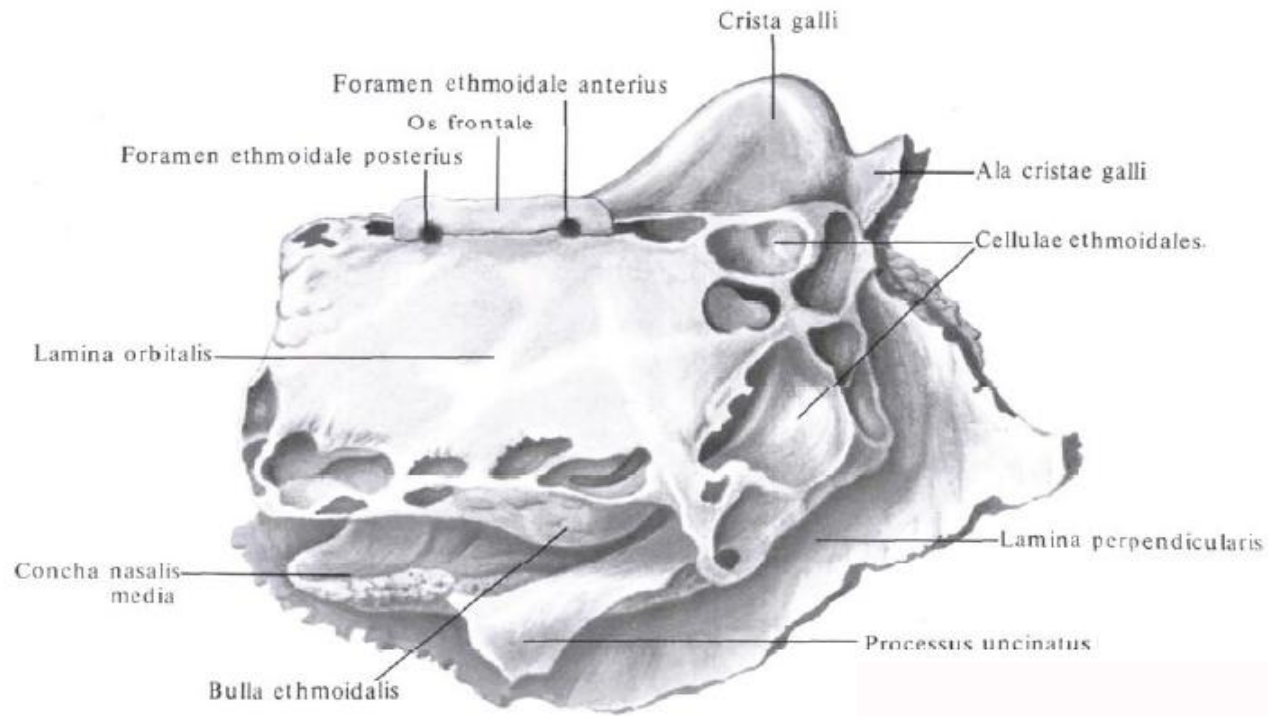
# Торлы сүйек

Жұпсыз, ауа өткізгіш сүйекке жатады. Оның торлы пластинкасы, *lamina cribrosa*, перпендикулярлы платинкасы, *lamina perpendicularis* және торлы лабиринті, *labirintus ethmoidalis* бар.

Р  
е  
ш  
е  
т  
ч  
а  
т  
а  
я  
  
к  
о  
с  
т  
ь







# Торлы пластинка арқылы өтетін анатомиялық құрылымдар

- Иіс сезу нерві (I жұп)
- Алдыңғы торлы артерия, a. ethmoidalis anterior
- Артқы торлы артерия, a. Ethmoidalis posterior

# Торлы лабиринт

Торлы лабиринт, *labirinthus ethmoidalis* 8-12 ұяшықтардан, *celulae ethmoidalis* құралған мұрын қуысының қосалқы қойнауы.

Ұяшықтардың орналасуына байланысты 3 түрі бар:

1. Алдыңғы
2. Ортаңғы
3. Артқы

