

Онтогенез
(ontogenesis
is)



Оплодотворенное
яйцо



2 клетки
бластомера



4 клетки



8 клеток



16 клеток



32 клетки

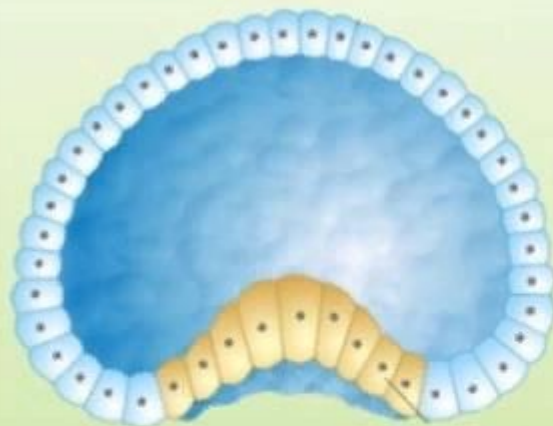
СТАДИИ ДРОБЛЕНИЯ



БЛАСТУЛА



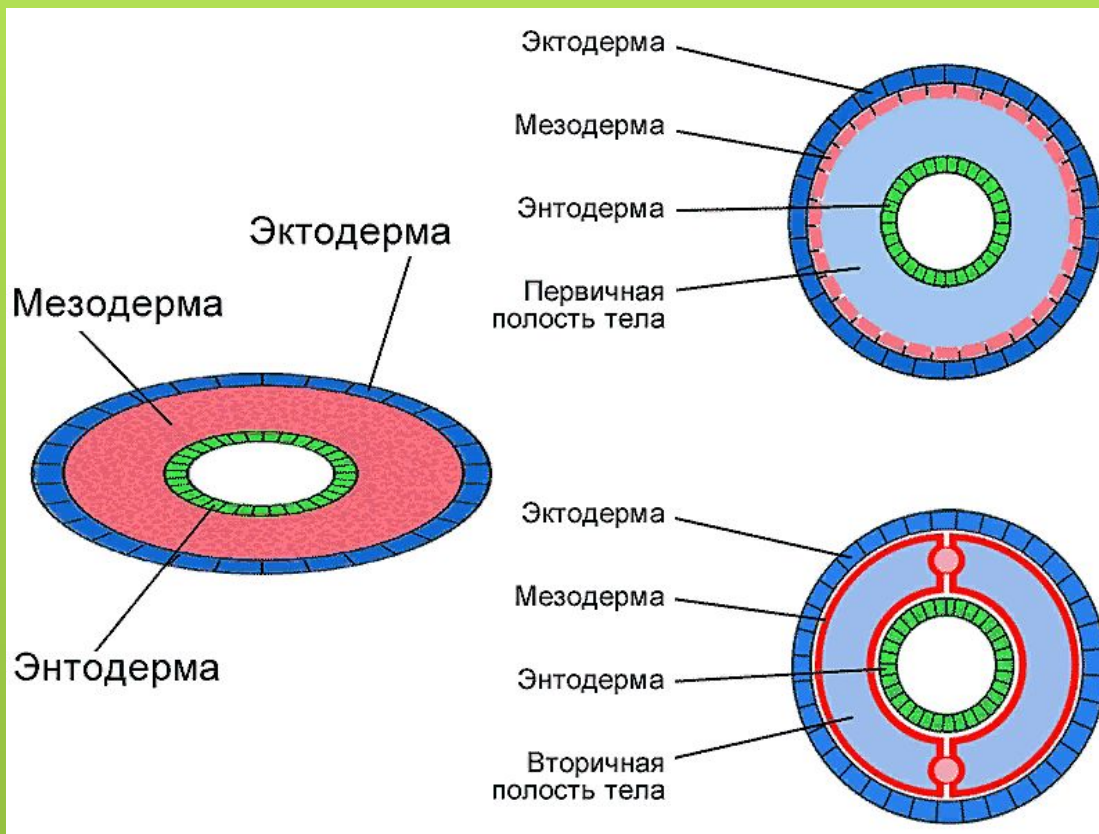
БЛАСТУЛА В
РАЗРЕЗЕ



НАЧАЛО ОБРАЗОВАНИЯ
ГАСТРУЛЫ



ГАСТРУЛА



нервная пластинка

хорда

мезодерма

полость
первичной
кишки

нервная пластинка

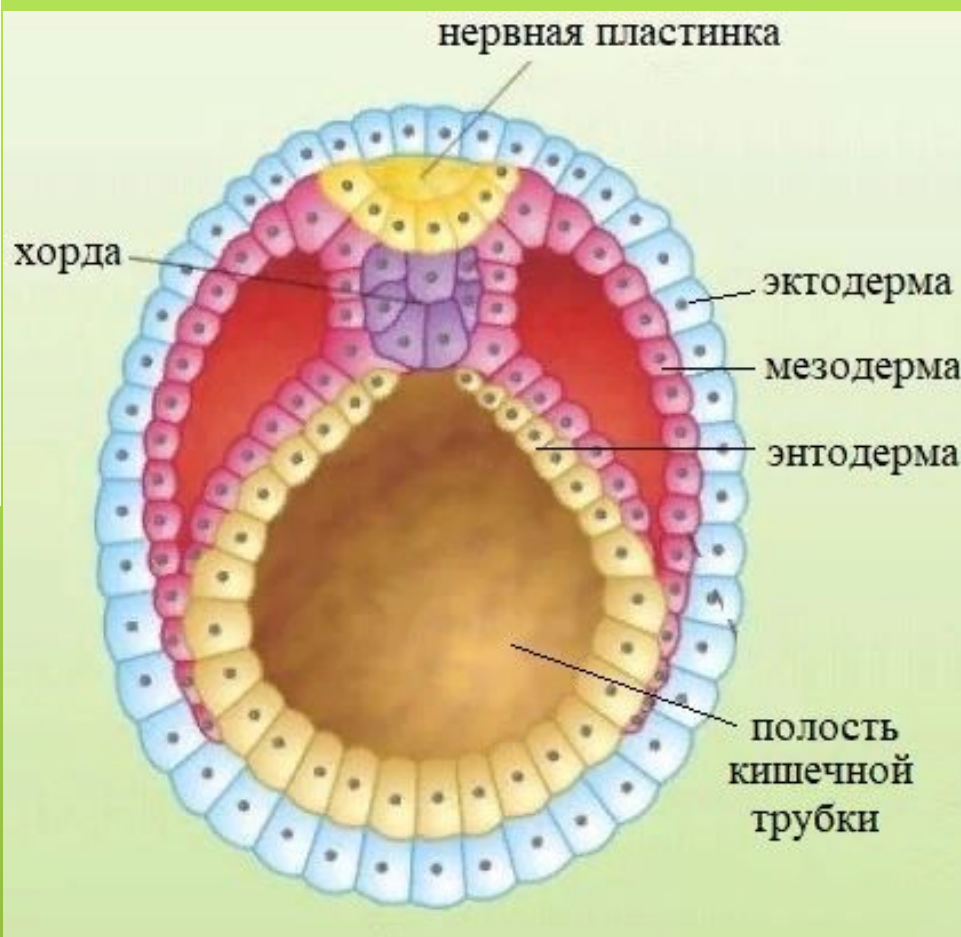
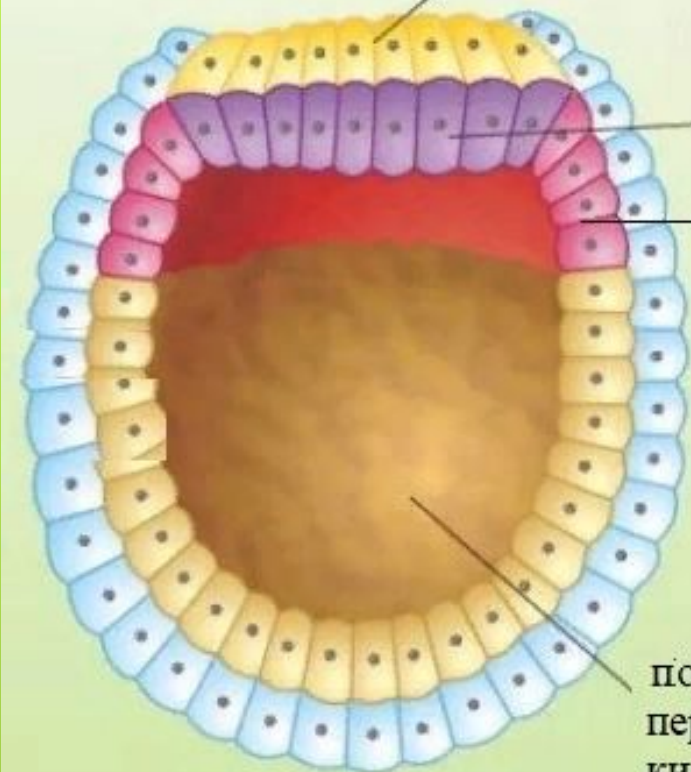
хорда

эктодерма

мезодерма

энтодерма

полость
кишечной
трубки



Постэмбриональное развитие.



непрямое развитие



прямое развитие

