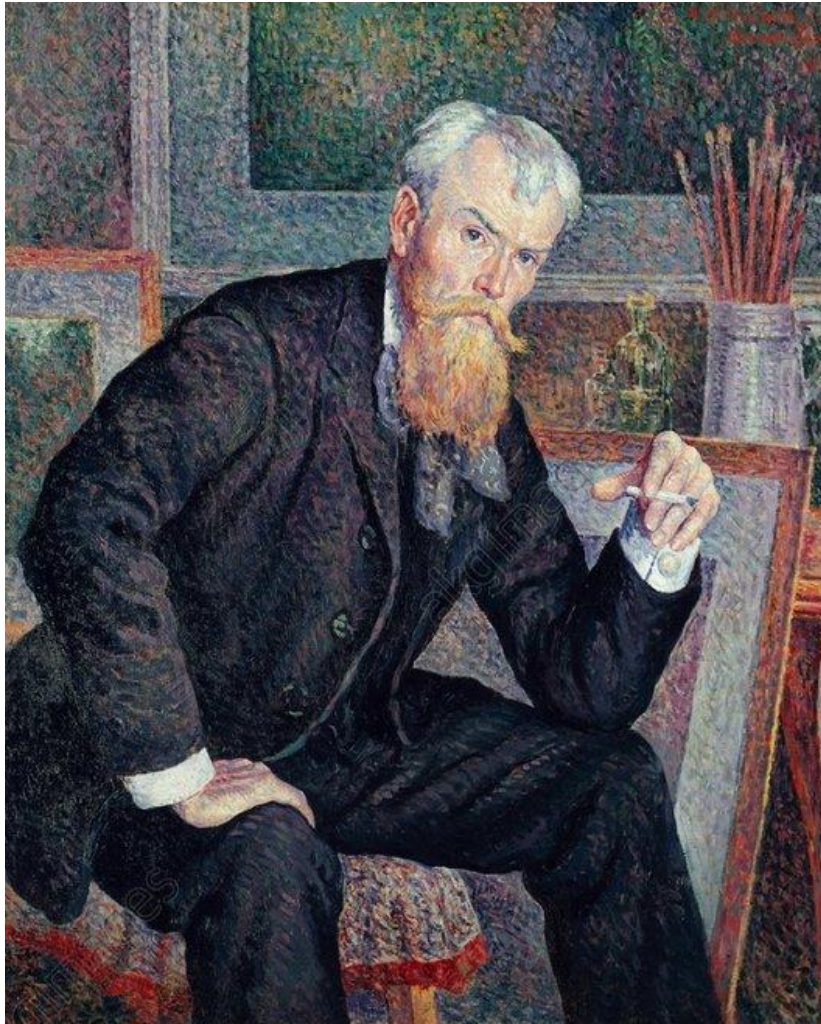


# Анри Эдмон Кросс (1856–1910)



Анри Эдмон Кросс

**Анри Эдмон Кросс** – французский художник, один из крупнейших представителей неоимпрессионизма.

Настоящее имя Анри Эдмон Делакруа (фр. Henri Edmond Delacroix). В 1881 году перевёл свою фамилию с французского на английский, чтобы не оказаться в тени художника Эжена Делакруа.

Позже, в 1886 году, ещё раз сменил имя на «Анри Эдмон Кросс», чтобы отмежеваться от французского скульптора Анри Кросса.

# Анри Эдмон Кросс

Анри Эдмон Кросс родился в городке Дуэ, расположенном на севере Франции. В 1865 г. семья переехала в город Лилль.

Талант художника рано проявился у мальчика и двоюродный брат отца финансировал его обучение рисунку и живописи у художника Каролюса-Дюрана.

В 1875 г. Анри переехал в Париж и некоторое время занимался в Высшей национальной школе изящных искусств.

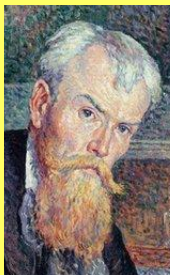
В 1878 г. он поступил в Лильскую школу дизайна и архитектуры и три года занимался под руководством профессора живописи Альфонса Коласа.

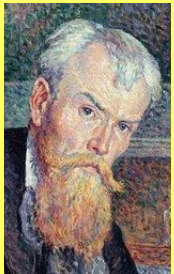
В 1881 г. Анри возвратился в Париж и выставил свои картины в Салоне.

В 1883 г. произошло знакомство Кросса с Клодом Моне и Полем Синьяком.

В мае 1884 г. Анри Кросс принял участие в первой выставке Независимых художников, которые в конце июня этого же года создали Общество независимых художников.

В 1891 г. Кросс был избран вице-президентом этого Общества. Первая персональная выставка Кросса прошла в Парижской галерее

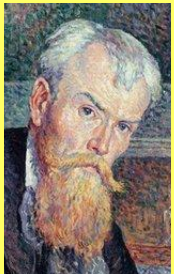




ЛУЧШИЕ РАБОТЫ



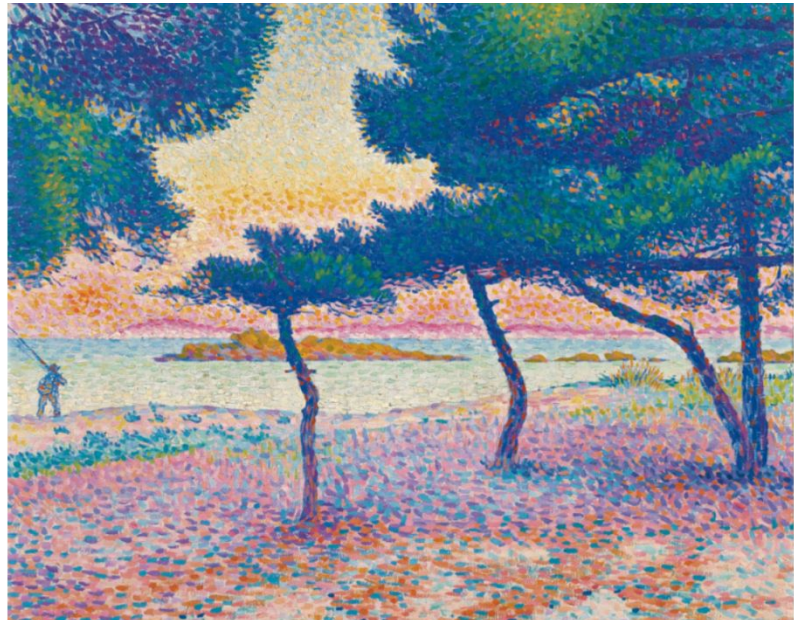
Антиб, Анри Эдмон Кросс, 1908г



ЛУЧШИЕ РАБОТЫ



Массив Мавров, 1893г



Пляж в Сен-Клере, 1896г



Венеция, 1903г



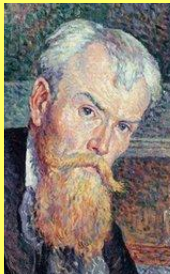
Мыс Негра, 1906г

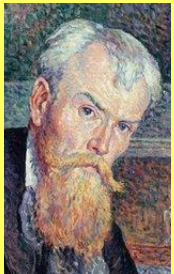
# Анри Эдмон Кросс



*Мост Сан-Травасо, Анри Эдмон Кросс, 1902-1905г*

ЛУЧШИЕ РАБОТЫ

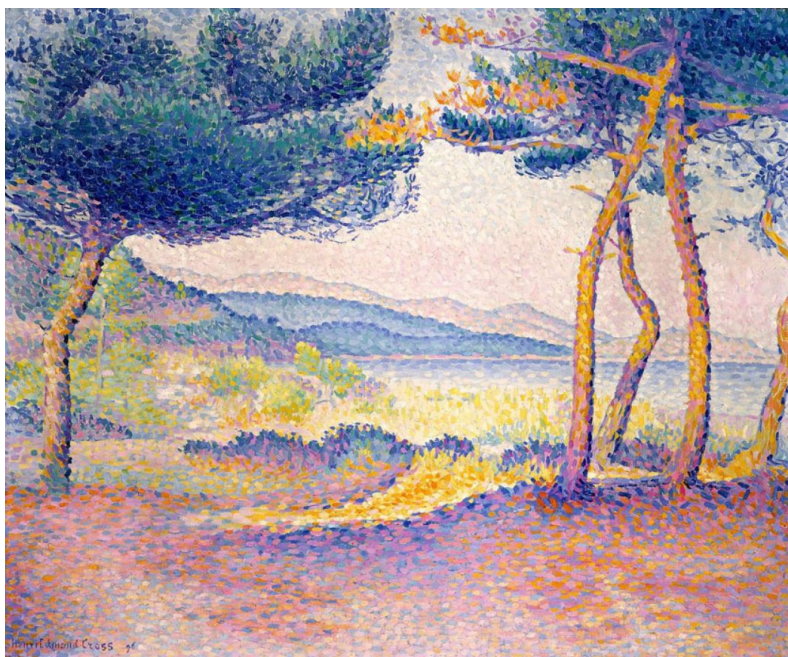




Учился живописи в школе французского художника и графика Франсуа Бонвена.

Ранние работы написаны Кроссом в реалистической манере, «тяжёлым» цветом, и лишь попав под влияние Моне и Сёра, он начал писать свои картины лёгкими, яркими красками.

# ТЕХНИКА И СТИЛЬ



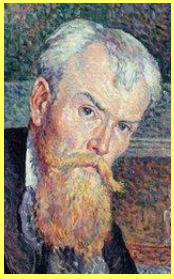
*Сосны, растущие вдоль берега,  
1896*



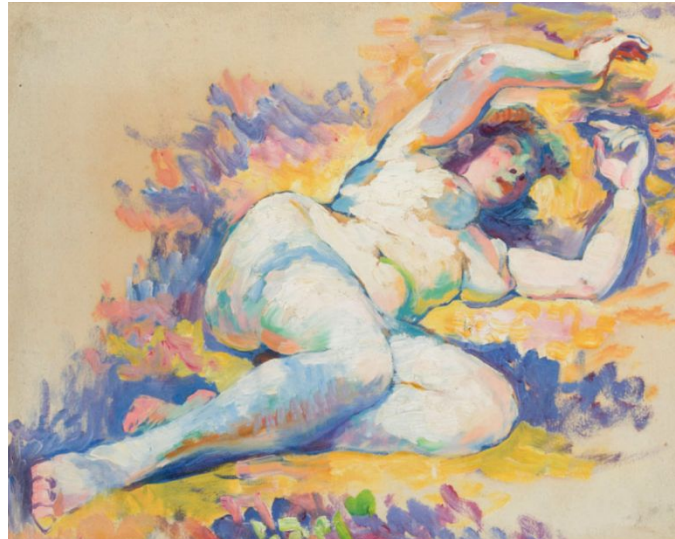
*Сосны, 1899*

После того, как Кросс в 1884 году вместе с Синьяком и Сёра основывает Салон Независимых, он принимает пуантилистскую манеру живописи (техника отдельного мазка - точки).

# Анри Эдмон Кросс



ТЕХНИКА И СТИЛЬ

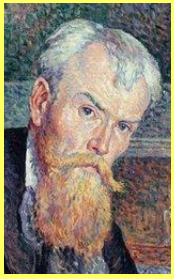


*Напея, 1908г*

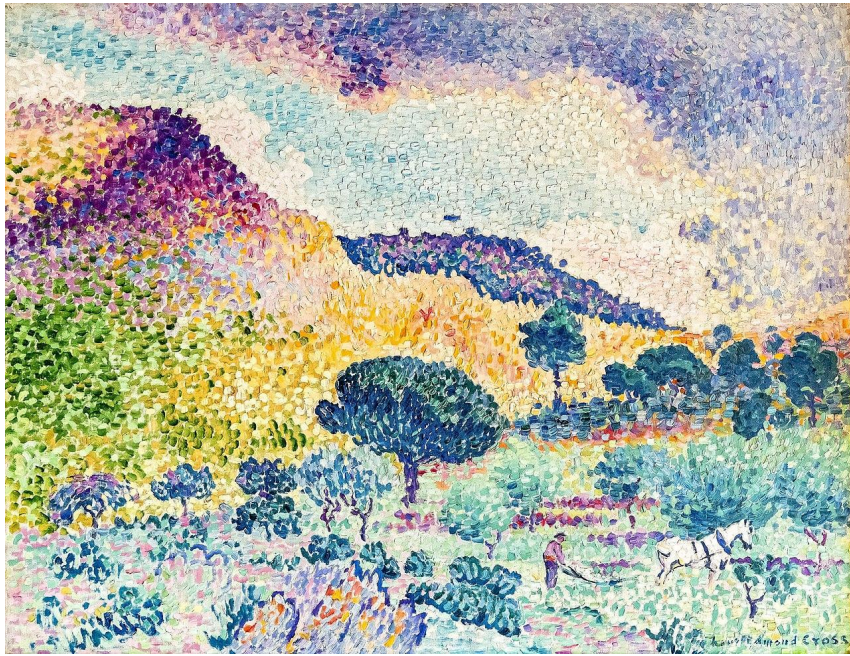


*Пляж Средиземноморья, 1891*

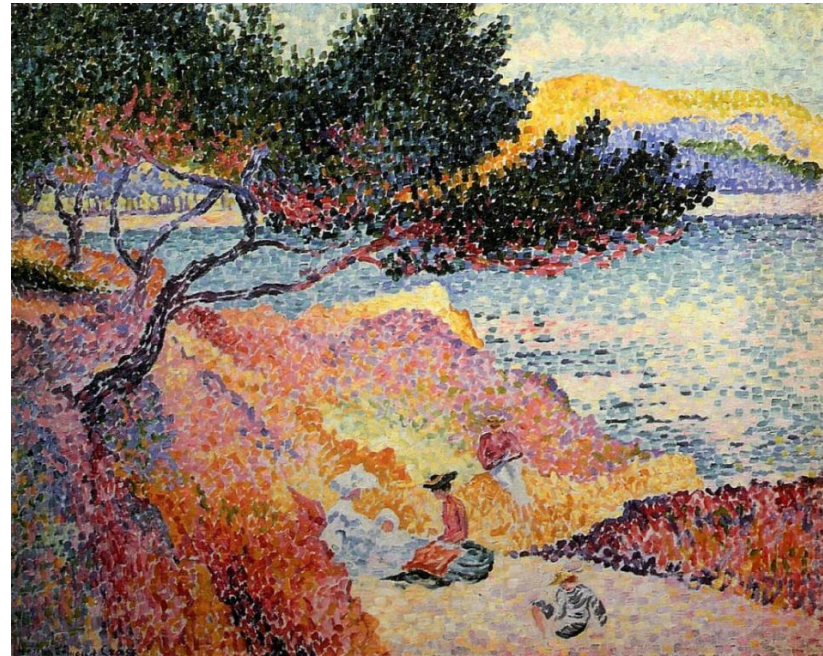
Однако свои маринистские произведения, обнажённую натуру и портреты выполняет большими, широкими мазками кисти. В 1890-е годы работает вместе с Синьяком, входит в группу неоимпрессионистов, знакомится с литераторами и критиками Феликсом Фенеоном, Андре Жидом и Эмилем Верхарном. Регулярно выставляется, до конца дней следует принципам пуантилизма.



# ТЕХНИКА И СТИЛЬ



*«The Bay At Cavaliere», 1906*

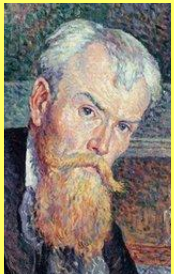


*Пляж Кавальерес, 1906*

В 1904 году встречается с Анри Матиссом, переживает плодотворный завершающий период творчества, обращается к мифологическим мотивам. В поздних работах чувствуется итальянское влияние — более мягкий стиль и не столь систематизированная техника рисунка.

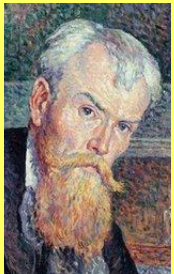
В связи с преимущественным использованием в работе «основных» красок, Кросс рассматривается также как предшественник фовистов.





ШЕДЕВР

*Кипарисы в Канье, Анри Эдмон Кросс, 1908г  
Музей Орсе, Париж*



ШЕДЕВР



*Рио Сан-Травасо, Анри Эдмон Кросс, 1903г  
Частная коллекция*