

АРХИТЕКТУРА МОДЕРНА



В 1890 – 1900 гг. в архитектуре разных стран распространилось направление, получившее название стиля **модерн** от французского слова «современный». Его создатели стремились к рациональным конструкциям, применяя железобетон, стекло, облицовочную керамику и т. п.



Фёдор Шехтель. Особняк Рябушинского в Москве

У архитекторов модерна Австрии и Германии, Италии и Франции появилось стремление преодолеть сухой рационализм строительной техники. Они обращались к прихотливому декоративизму и символам в орнаментике декораций, в росписях, скульптуре интерьеров и фасадов, к нарочитой подчеркнутости обтекаемых и изгибающихся, скользящих форм и линий



Рига. Латвия. Архитектор Михаил Эйзенштейн

Извилистые узоры металлических переплетов перил и маршевых лестниц, балконных ограждений, изгибы кровли, криволинейные формы проемов, стилизованный орнамент из вьющихся водорослей и женских голов с распущенными волосами нередко сочетались с вольно переработанными формами исторических стилей прошлого (главным образом стилей Востока или средневековья — эркеры, романские башенки и т. д.), придавая сооружениям несколько романтический характер



Особняк Молчанова А.Е. в С.-Петербурге. Архитектор Гейслер М.Ф.



Особняк И. Л. Динга в Москве. Архитектор Александр Калмыков

Черты стиля модерн: тенденция к комплексному решению архитектурно-планировочных и декоративных задач, особое внимание оформлению интерьера, изысканные живописные эффекты, увлечение "текучими" формами, как бы воспроизводящими ритмы живой природы, преобладание растительных орнаментов (стилизованные лилии, ирисы, орхидеи)



Орхидеи. Особняк Рябушинского в Москве



Интерьер в стиле модерн

Одним из первых архитекторов, работавших в стиле модерн, был бельгиец **Виктор Орта (1861-1947)**. В своих проектах он активно использовал новые материалы, в первую очередь, металл и стекло. Несущим конструкциям в модерне, выполненным из железа, он придавал необычные формы, напоминающие какие-то фантастические растения. Лестничные перила, светильники, свисающие с потолка, даже дверные ручки -- все тщательно проектировалось в едином стиле



Виктор Орта. Особняк Тасселя. Вестибюль



Виктор Орта. Особняк Тасселя. Главная лестница

Во Франции идеи модерна развивал Гектор Гимар, создавший, в том числе, входные павильоны парижского метро



Гектор Гимар. Вход в парижское метро



neringa_iris

Гектор Гимар. Центральная деталь балкона



Гектор Гимар. Ворота замка Беранже

Ещё дальше от классических представлений об архитектуре ушёл **Антонио Гауди** (Испания). Здания, сооруженные им, настолько органически вписываются в окружающий пейзаж, что кажутся делом рук природы, а не человека



Антонио Гауди. Каса Мила в Барселоне



Антонио Гауди. Храм Саграда Фамилия в Барселоне



Антонио Гауди. Каса Батло в Барселоне

Мечта модерна — соединить профессиональное художественное творчество и производство бытовых изделий, — вызвала переворот в прикладном искусстве и сформировала новый тип художника-универсала, выступающего и как архитектор, и как декоратор, и живописец, и график



РУССКИЙ МОДЕРН

Отличительной чертой русского стиля модерн является пластическая выразительность, благородное изящество, свойственное декадентствующему серебряному веку – самому, пожалуй, сложному времени в России, с его тонким вкусом, изысканной красотой и внутренним надрывом. Это время модерна в России, когда казалось, что его красота спасет этот хрупкий мир



ФЁДОР ОСИПОВИЧ ШЕХТЕЛЬ (1859—1926 ГГ.)



Ведущим архитектором модерна в Москве был, без сомнения, Фёдор Осипович Шехтель. В начале своего творческого пути Шехтель отдал дань ретроспективизму, искусно оперируя готической архитектурой (особняк З.Г.Морозовой на Спиридоновке 1893—1898 гг.)

Ретроспективизм — направление в архитектуре первой половины 20 столетия, связанное с возрождением стилей и духа архитектуры минувших эпох







С 1900-х годов Шехтель становится убежденным сторонником модерна, создавая многочисленные произведения, отличающиеся простотой и рациональностью; они воплощают сущность новой архитектуры. Самым характерным модернистским произведением Ф. О. Шехтеля общепризнан **особняк С.П. Рябушинского на Малой Никитской**, (1900—1902 гг.), явившийся своеобразным «архитектурным манифестом», провозгласившим новый стиль архитектуры -- модерн





Здесь все ново — и плоскостная трактовка фасадов, и своеобразные очертания арок и крылец, и майоликовый фриз, перебиваемый различными по форме окнами, и сильно выступающий карниз упрощенного профиля

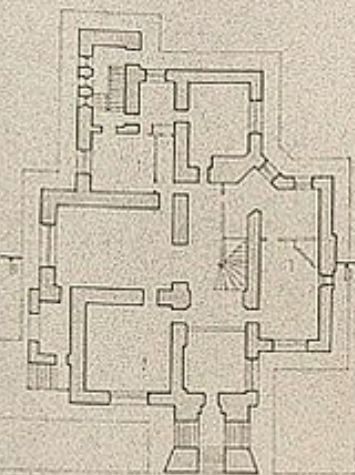


Ярославский вокзал в Москве, построенный также Ф. О. Шехтелем является примером противоположного — национально-романтического направления модерна в Москве. Крутые высокие крыши и башня, гипертрофированные машикули и многоцветная облицовка асимметричного здания придают ему черты уникальности и слегка ощутимого влияния северного народного зодчества



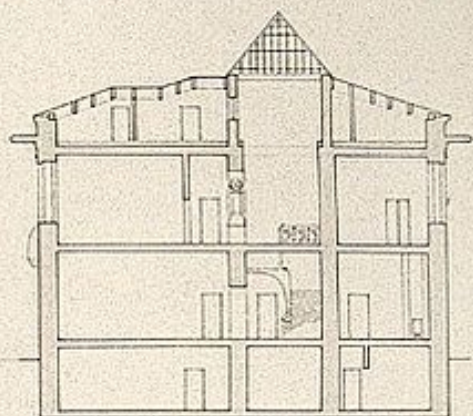
Что бы ни проектировали архитекторы стиля модерн, они начинали изнутри, от наиболее оптимального, удобного расположения внутренних помещений в соответствии с их функциональным назначением. Именно отсюда начинается современное искусство дизайна интерьеров

ОСОБНЯК С.П. ЯБУШИНСКОГО Ф.О. ШЕХТЕЛЯ

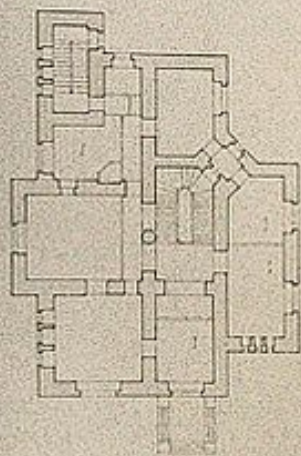


ПРОЖИВ. СУХИТКА I
КАМЕРЫ
ДЕТСКАЯ
КУХНЯ
ПОРТАЛ

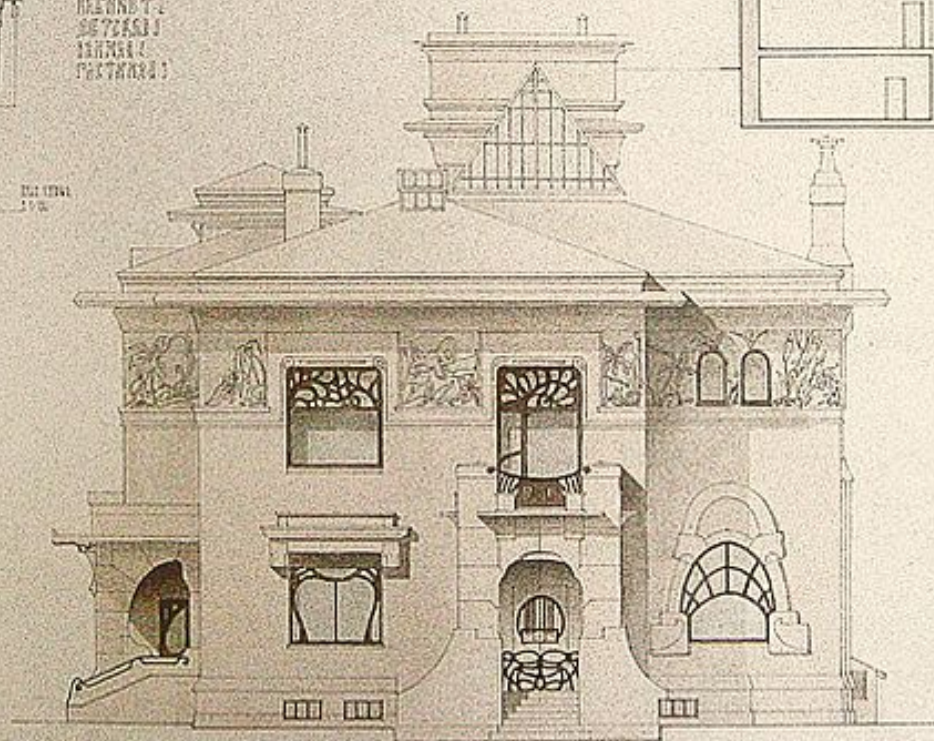
1:100
1906



1:100
1906



1:100
1906



ОСОБНЯК ОБЩЕСТВЕНАГО ЗАКЛАДА
ПОДЪЕЗДАЮЩАГО КЪ ПУБЛИЧНОМУ
ТАВЕРНОМУ ДОМУ, ПРИБЛИЖИТЕЛЬНО
ВЪСЕМЬ ЧАСОВЪ ПО СРЕДНЕМУ
Курскому шоссе, 1906 г. Проект
Ф.О. Шехтеля. Архитектурное
решение фасада, окон и дверей
выполнено в стилистике модерна.
Въ здании находится квартира
для одного из жильцов. Проект
1906 г.



1:100

Ставя перед собой задачу эстетической гармонизации общества, архитекторы в своих поисках коснулись, конечно, не только индивидуального строительства, но и строительства промышленных зданий, железнодорожных вокзалов, общественных и коммерческих учреждений, культовых зданий, доходных многоквартирных домов, среди которых дома "дешевых квартир" для рабочих. Во многих городах эти дома до сих пор составляют основную часть жилой застройки их исторических центров

Памятники стиля модерн все достаточно легко узнаваемы. Его внешние стилистические признаки столь характерны, несмотря на их разнообразие в разных странах, что даже непрофессионал их без труда распознает

Это, в первую очередь, живая, динамичная масса, свободное, подвижное пространство и удивительный причудливый, прихотливый орнамент, основной темой которого становится линия, напоминающая то плетущуюся лиану, то набегающую волну. Линия, как говорили мастера того времени, "становится духовно несущей", выполняя роль основного выразительного элемента, объединяющего общим мотивом и ритмом все составные элементы целого



«Несмотря на богатство художественных идей и множество оригинальных направлений, стиль модерн не получил тем не менее дальнейшего развития. Влияние промышленной архитектуры на гражданскую обусловило появление модернизма, одним из проявлений которого был конструктивизм. В различных конструктивистских течениях исчезло художественно-образное содержание искусства, исчезло человеческое и прервалась «связь времён» и, как писал Николай Бердяев в 1917 году «нарушились грани, отделяющие одно искусство от другого и искусство вообще от того, что не есть уже искусство». Именно поэтому искусство модерна называют «последним большим художественным стилем»»

Емохонова Л.Г.

ССЫЛКИ НА ИЗОБРАЖЕНИЯ

- 1 слайд [Каса Батло. Гауди](#)
- 3 слайд [Особняк Рябушинского](#)
- 5 слайд [Европейский модерн](#)
- 7 слайд [Особняк Молчанова А.Е в С.-Петербурге. Архитектор Гейслер М.Ф.](#)
- 8 слайд [Особняк Леонардо Динга в Москве. Архитектор Александр Калмыков](#)
- 10 слайд [Особняк Рябушинского. Орнамент](#)
- 11 слайд [Интерьер в стиле модерн](#)
- 13 слайд [Виктор Орта. Особняк Тасселя. Вестибюль](#)
- 14 слайд [Особняк Тасселя. Главная лестница](#)
- 16 слайд [Гектор Гимар. Вход в парижское метро](#)
- 17 слайд [Гектор Гимар. Центральная деталь балкона](#)
- 18 слайд [Ворота замка Беранже](#)
- 20 слайд [Антонио Гауди. Каса Мила](#)

ССЫЛКИ НА ИЗОБРАЖЕНИЯ

21 слайд [Саграда Фамилия](#)

22 слайд [Каса Батло](#)

24 слайд Фото из личного архива

25 слайд [Фёдор Шехтель](#)

28 – 29 слайды Особняк Морозовой. Фотографии из архива автора

31 слайд [Особняк Рябушинского](#)

32 слайд [Особняк Рябушинского](#)

34 слайд [Особняк Рябушинского](#)

36 слайд [Ярославский вокзал](#)

38 слайд [Особняк Рябушинского. План](#)

41 слайд [Особняк Якунчиковой в Пречистенском переулке](#)

АВТОР ПРЕЗЕНТАЦИИ

ОЛЬГА КАРАСЁВА

