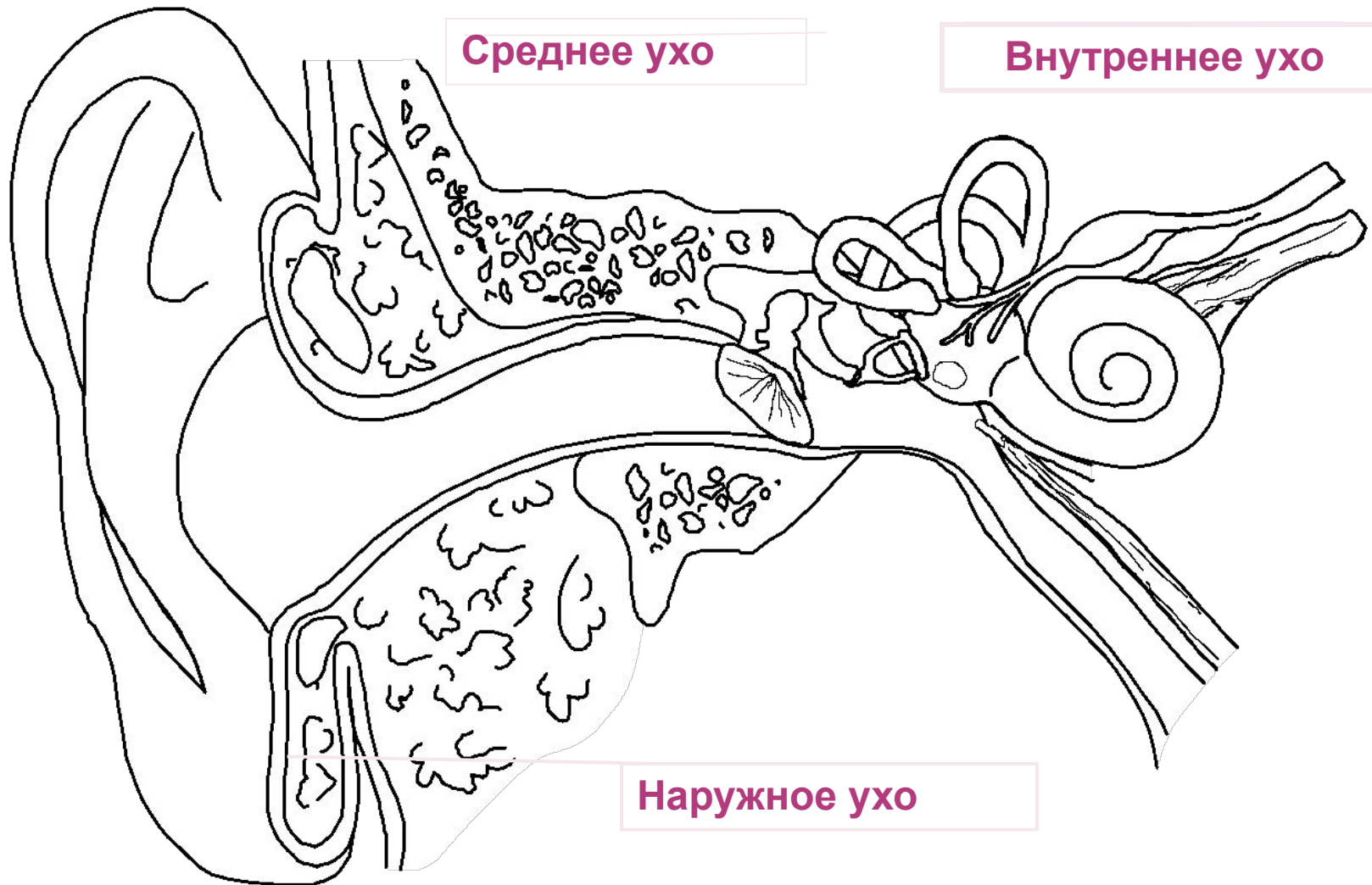


# АНАТОМИЯ СЛУХОВОГО АНАЛИЗАТОРА

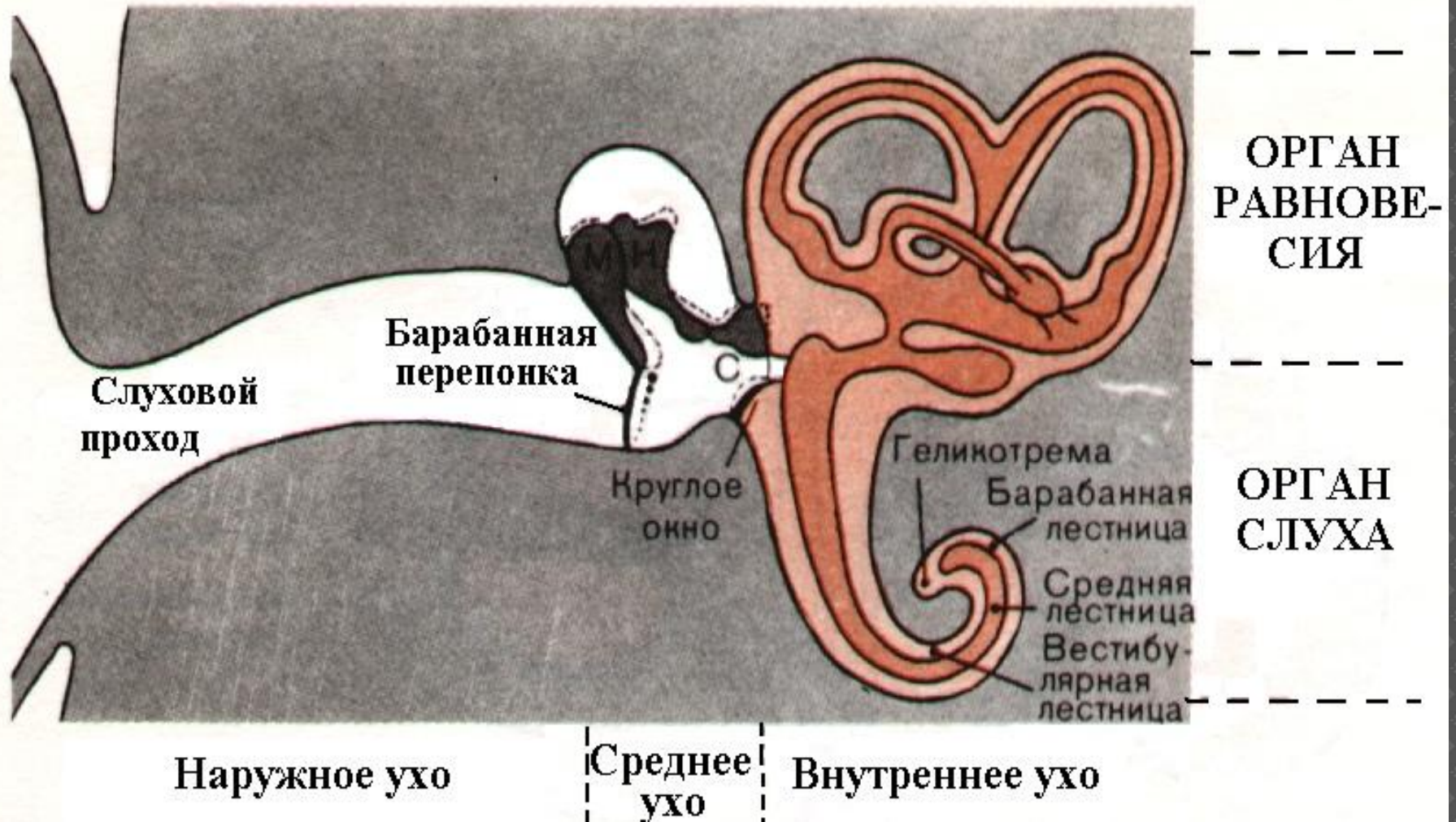
**Орган слуха** воспринимает звуковые сигналы и состоит из трех частей: наружного, среднего и внутреннего уха. Среднее и внутреннее ухо расположены в пирамиде височной кости, наружное - вне ее.

Во внутреннем ухе расположен периферический отдел слухового анализатора.

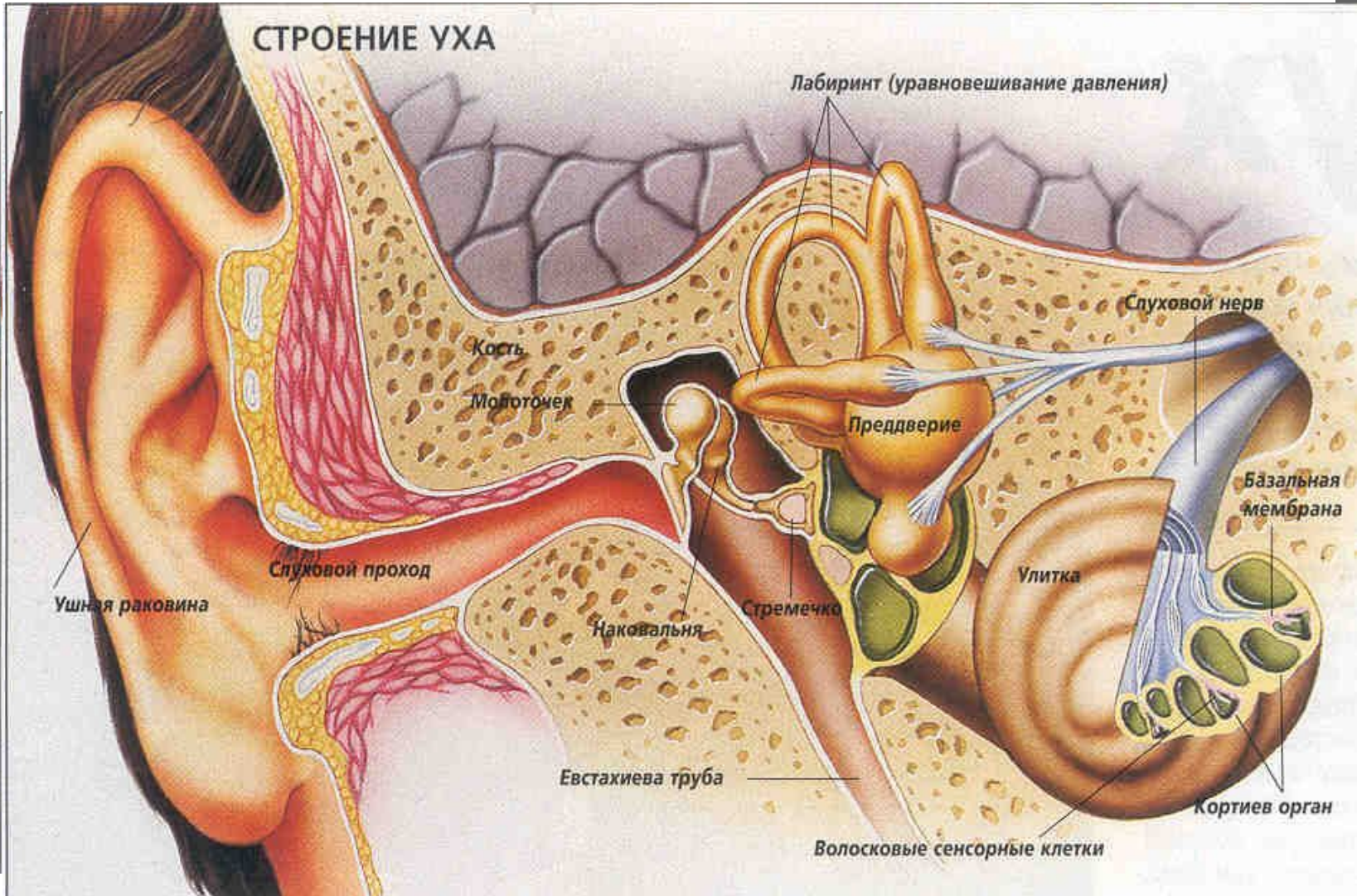
# ОРГАН СЛУХА



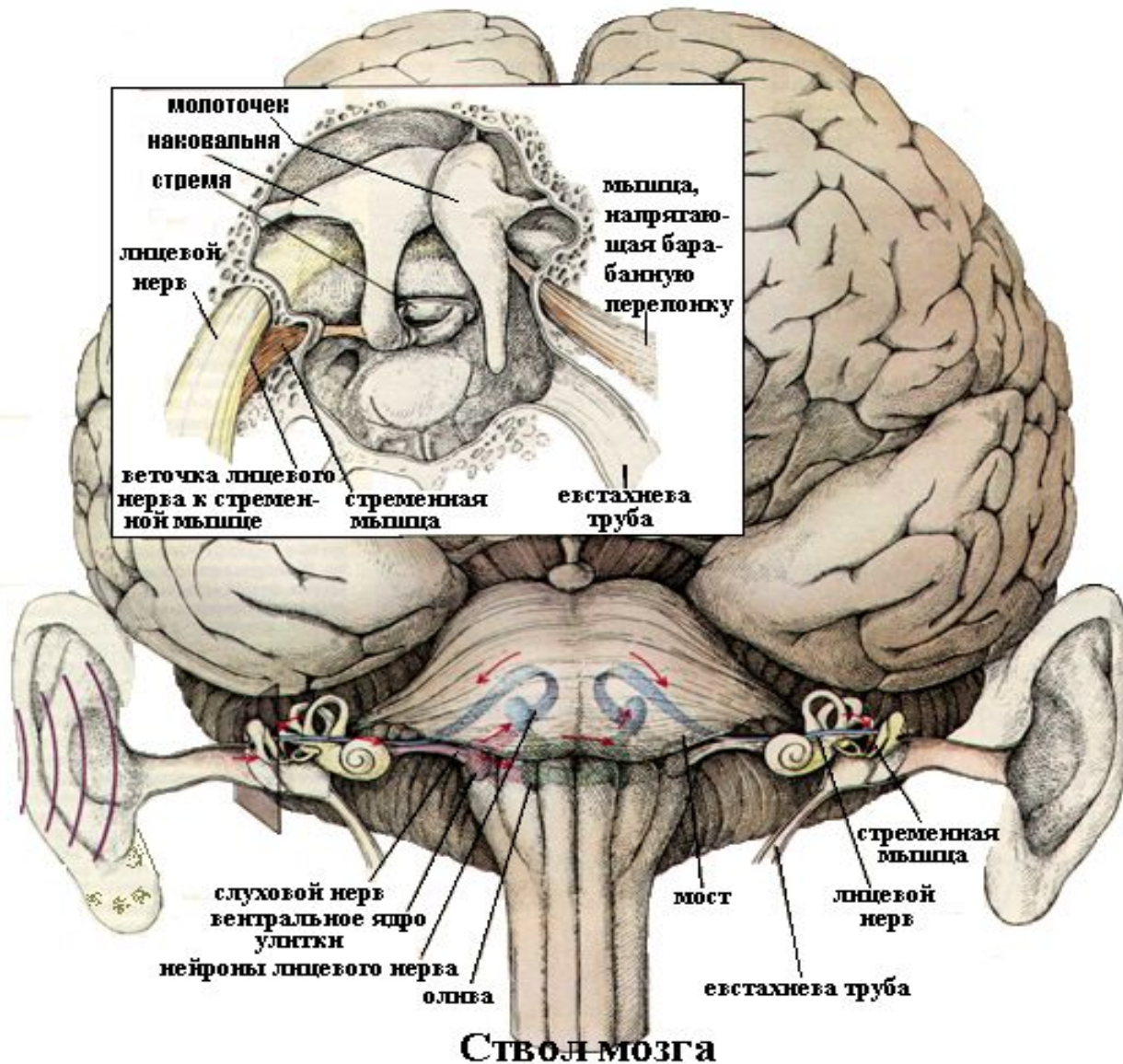
# СХЕМА СТРОЕНИЯ УША



# СТРОЕНИЕ УХА



# СЛУХОВАЯ СИСТЕМА



## ВНУТРЕННЕЕ УХО (УШНОЙ ЛАБИРИНТ):

Расположен в толще височной кости. Состоит из преддверия, полукружных каналов и улитки.

Ушной лабиринт представлен костным и перепончатым лабиринтами.

Перепончатый лабиринт заполнен **эндолимфой**.

Пространство между костным и перепончатым лабиринтом заполнено **перилимфой**.

Преддверие – центральная часть лабиринта, состоит из перепончатых мешочков: переднего (круглого) и заднего (овального).

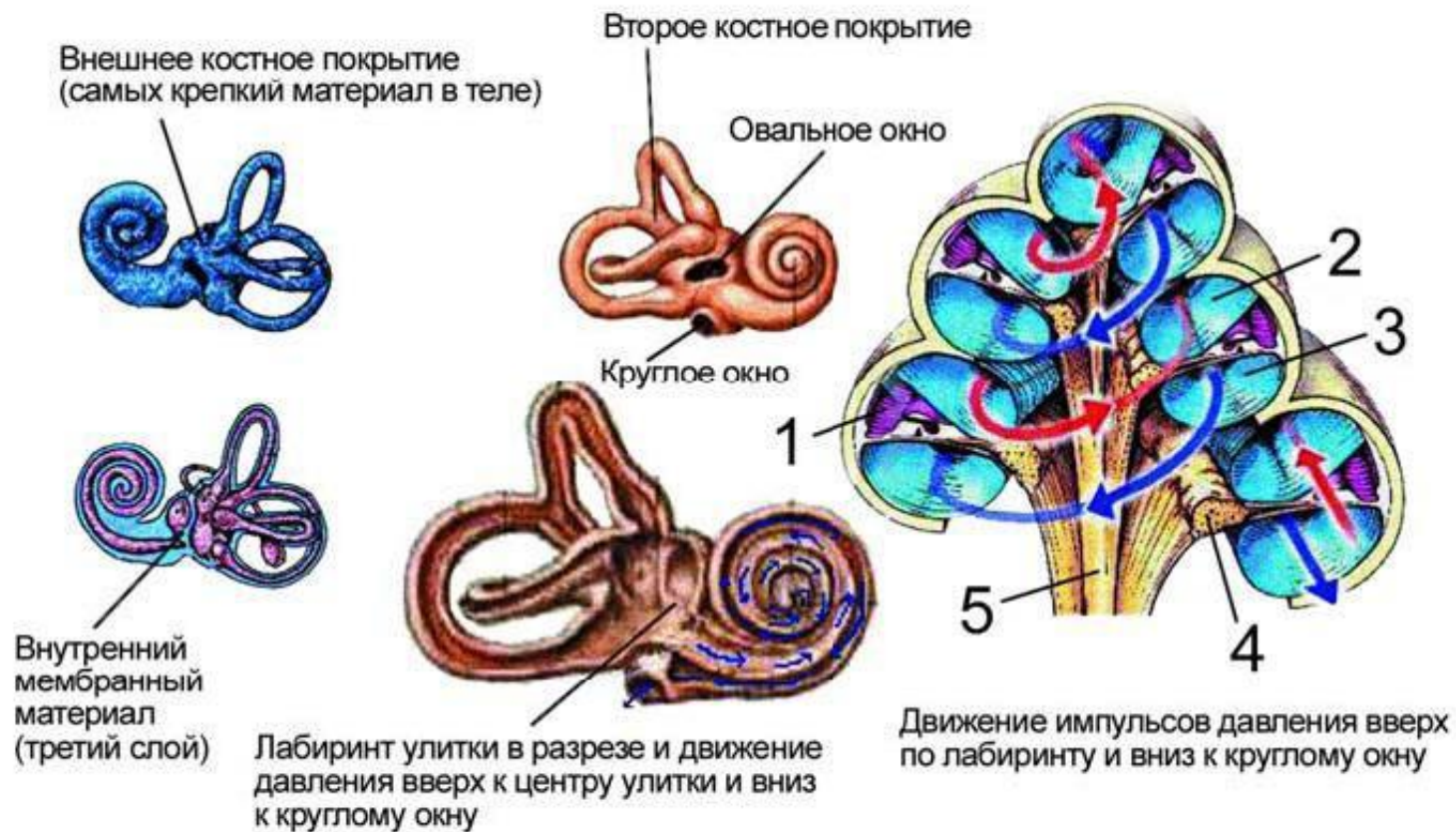
Передний мешочек сообщается с улиткой, задний – с полукружными каналами.

Полукружные каналы: задний, верхний и наружный.

Преддверие и полукружные каналы образуют вестибулярный аппарат - периферический отдел вестибулярного анализатора.



# УЛИТКА – СПИРАЛЬНЫЙ КОСТНЫЙ КАНАЛ, ИДУЩИЙ ВОКРУГ КОСТНОЙ КОЛОНКИ И ОБРАЗУЮЩИЙ 2,5 ЗАВИТКА.



Тройное покрытие улитки. Внутри мембранного материала, третьего внутреннего слоя, находится специальная жидкость

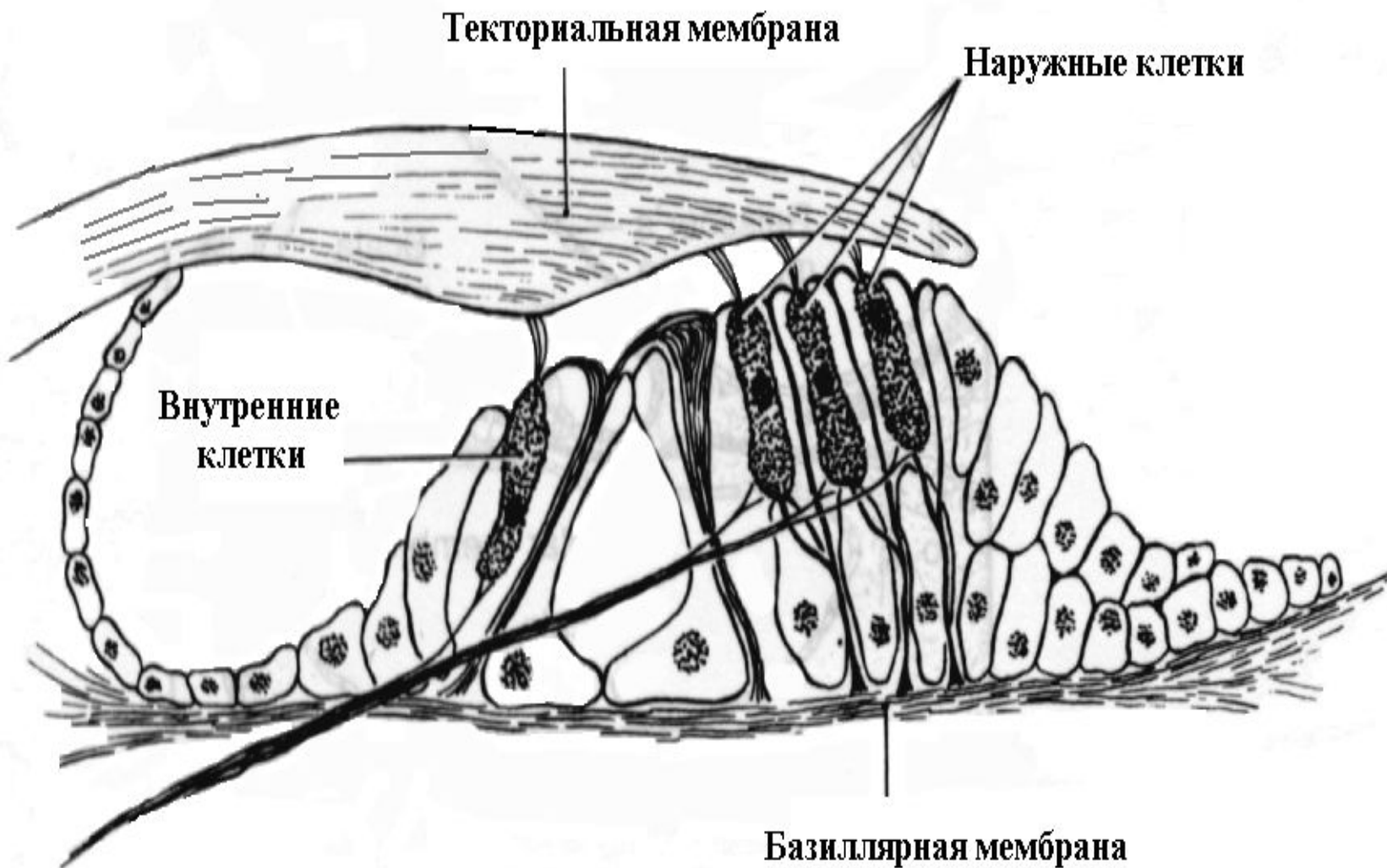
В улитковом ходе расположен  
кортиев орган.

# КОРТИЕВ ОРГАН



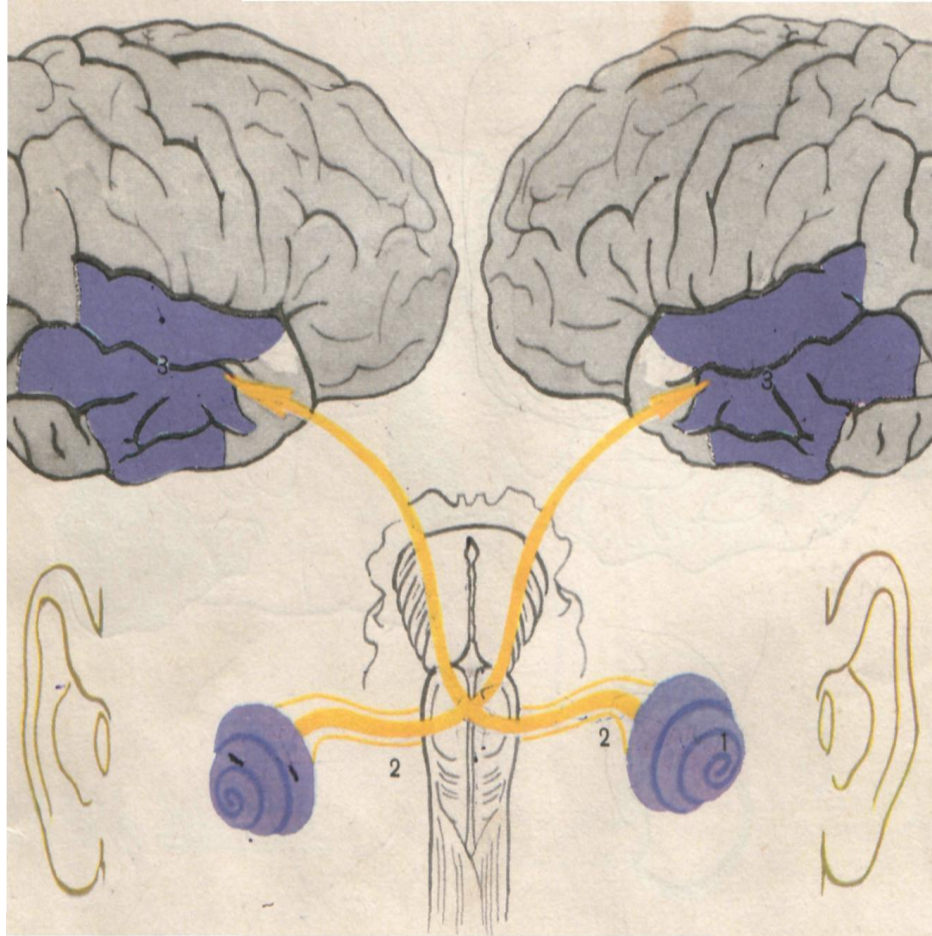
- В верхней части видны четыре волосковых сенсорных клетки, передающие сигналы в мозг.

# КОРТИЕВ ОРГАН



# ПУТИ СЛУХОВОЙ СЕНСОРНОЙ СИСТЕМЫ

Центральный отдел  
слухового  
анализатора  
расположен в коре  
височных долей.



В продолговатом мозге происходит частичный перекрест нервных волокон, соединяющих периферический отдел слухового анализатора с центральным отделом.

Корковый центр органа слуха одного полушария связан с периферическими рецепторами обеих сторон.

