

Анатомические и
физиологические
основы дуоденального
зондирования
(введение зонда, ДПК)

Исполнитель: Руденко О.С. 227 гр.
Руководитель: Шорохов Ю.В.





www.alphaplastic.ru

www.alphaplastic.ru



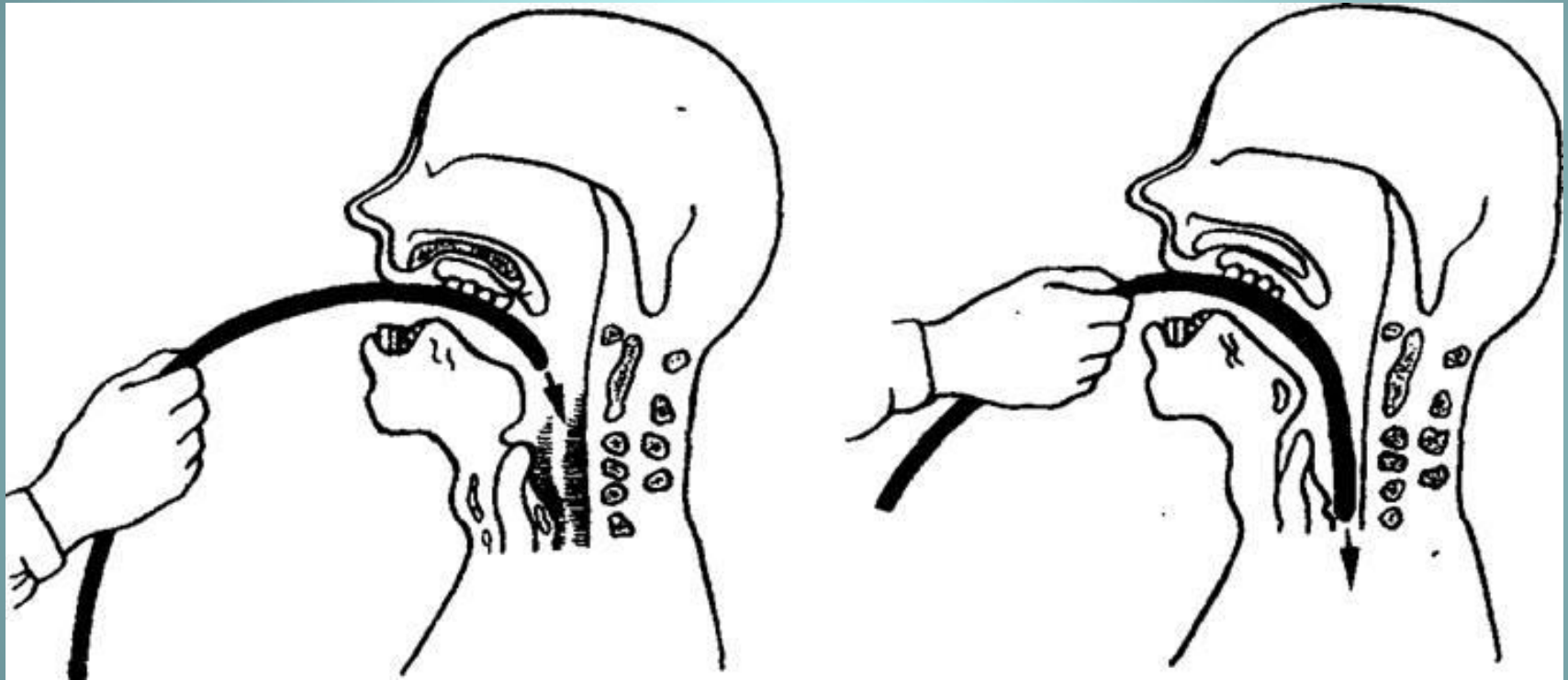
www.alphaplastic.ru

www.alphaplastic.ru

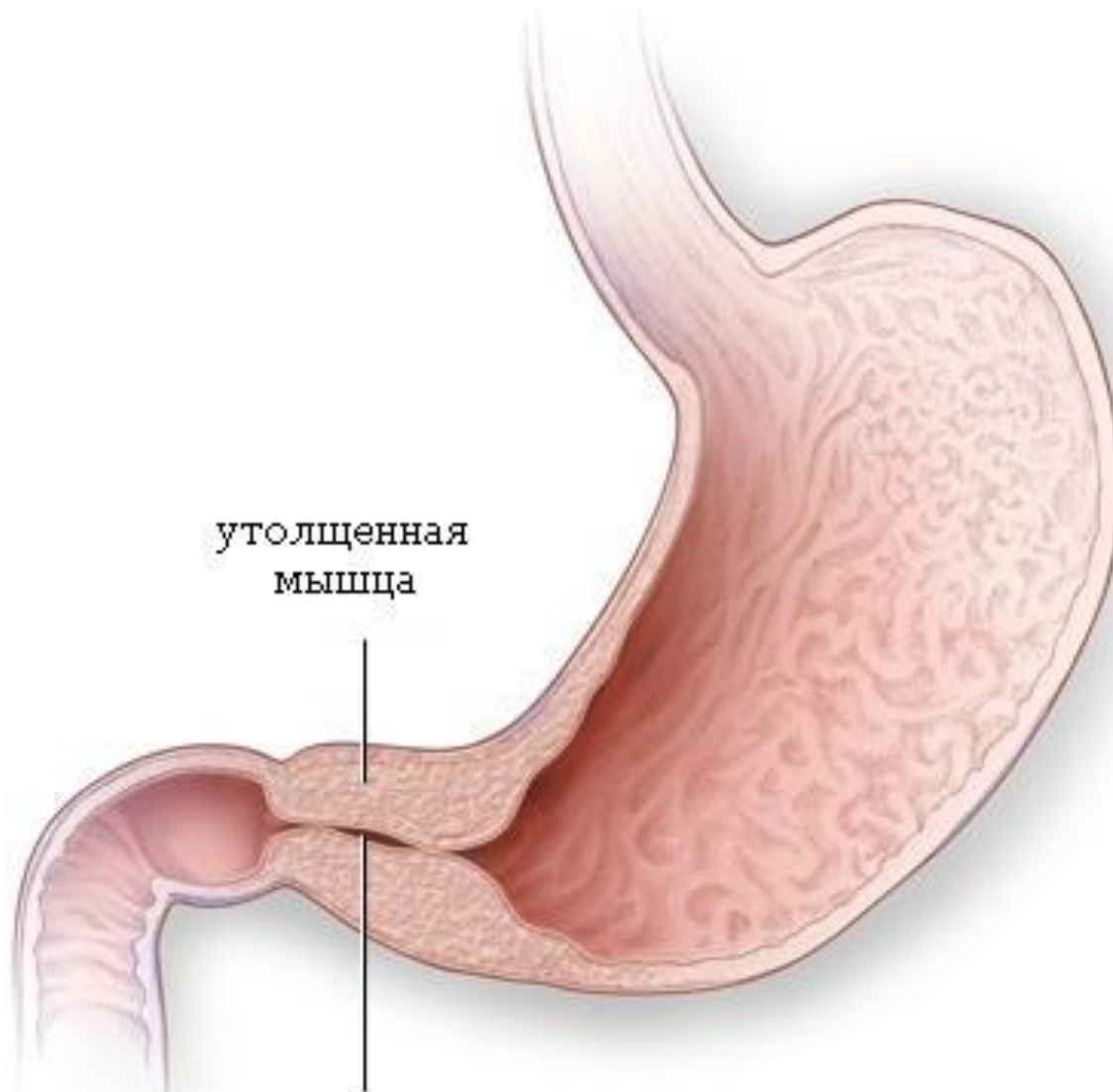






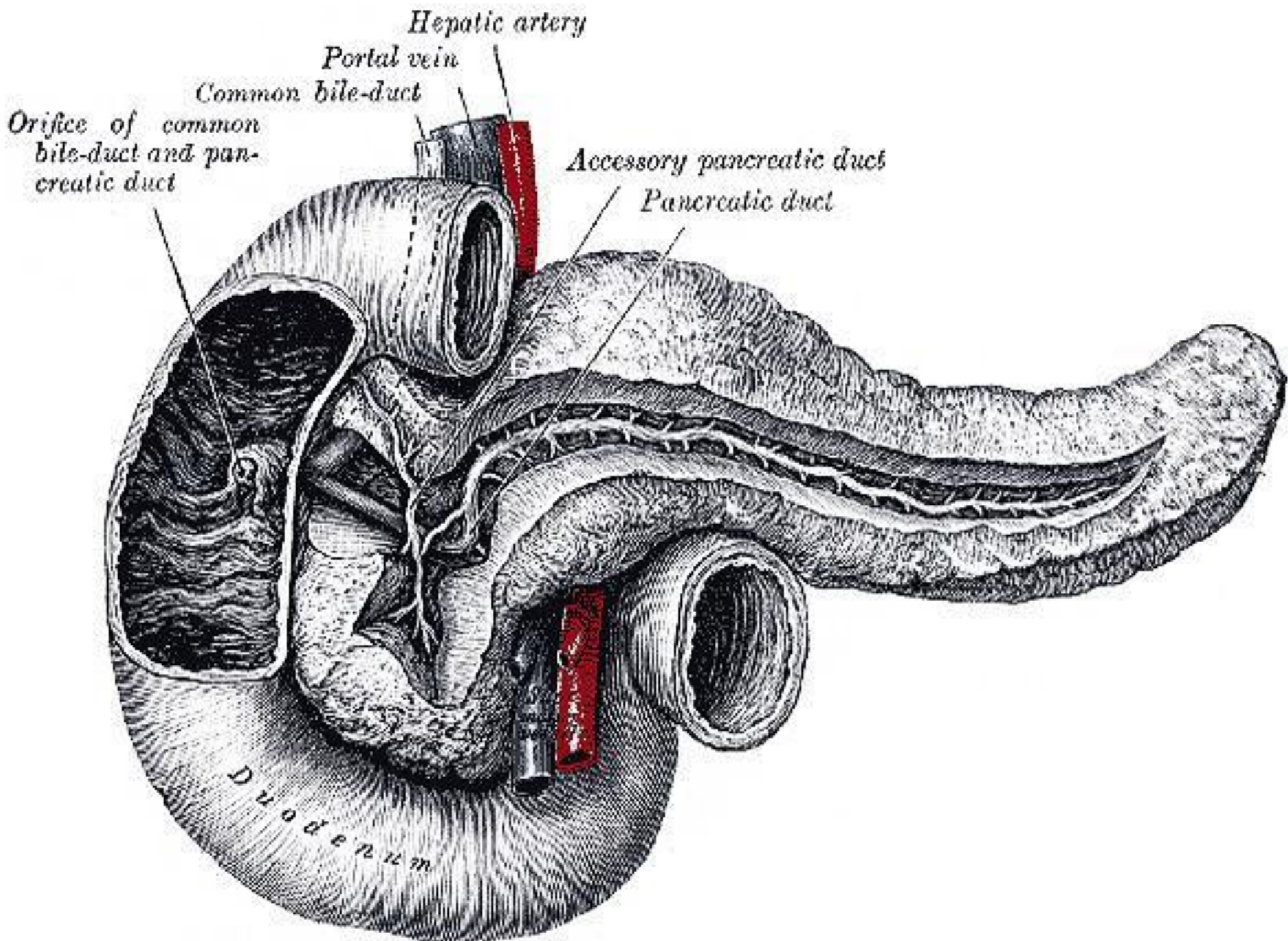


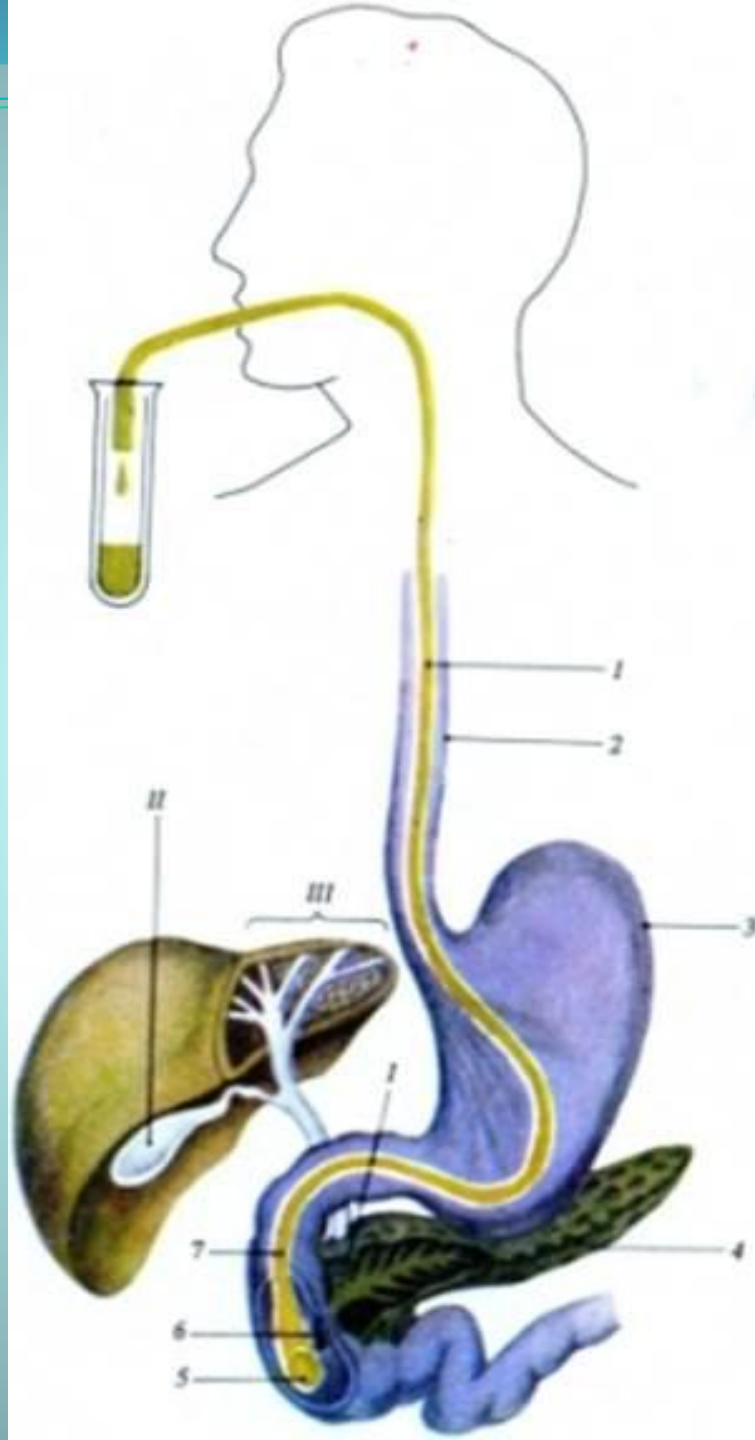


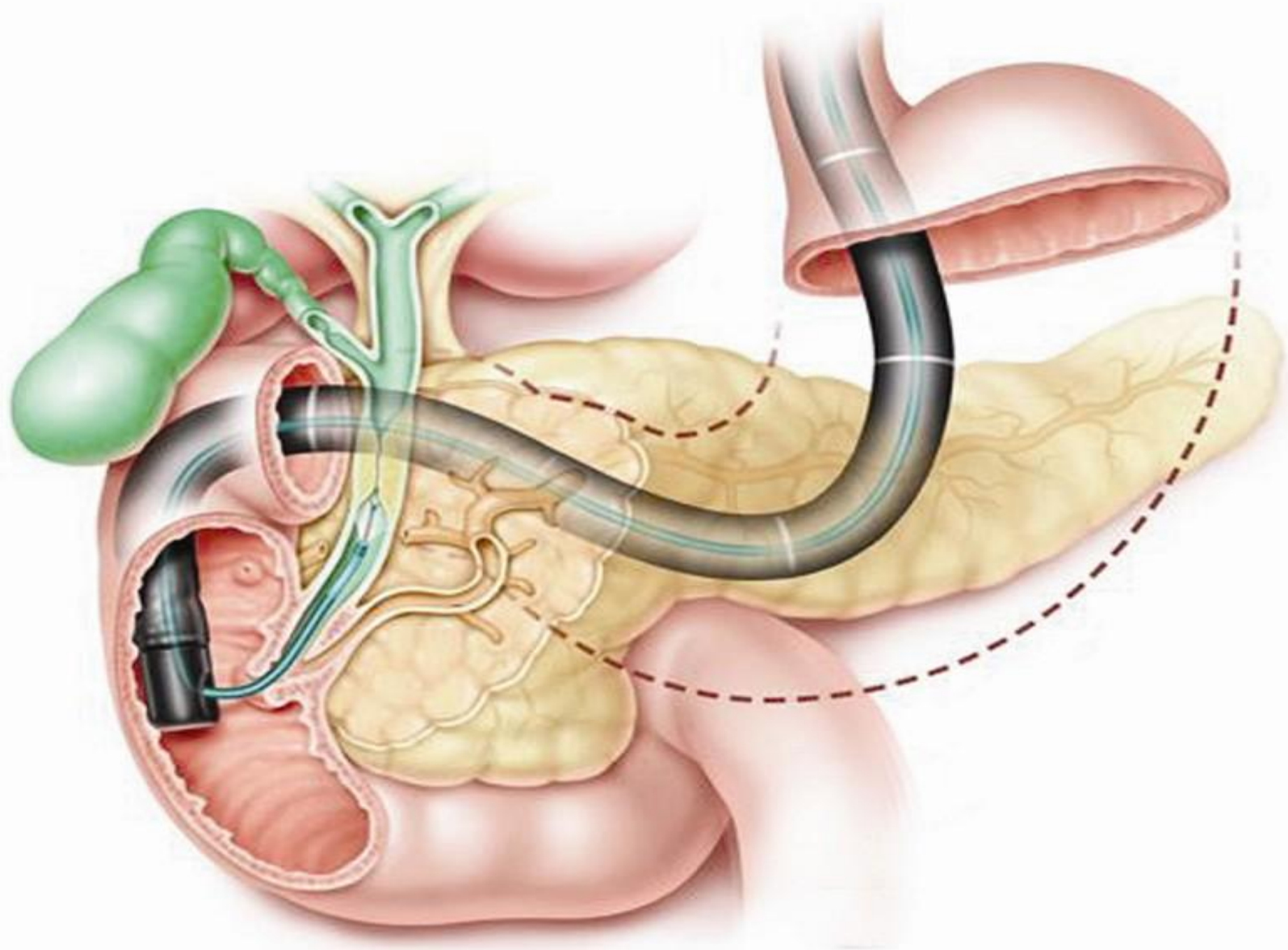


утолщенная
мышца

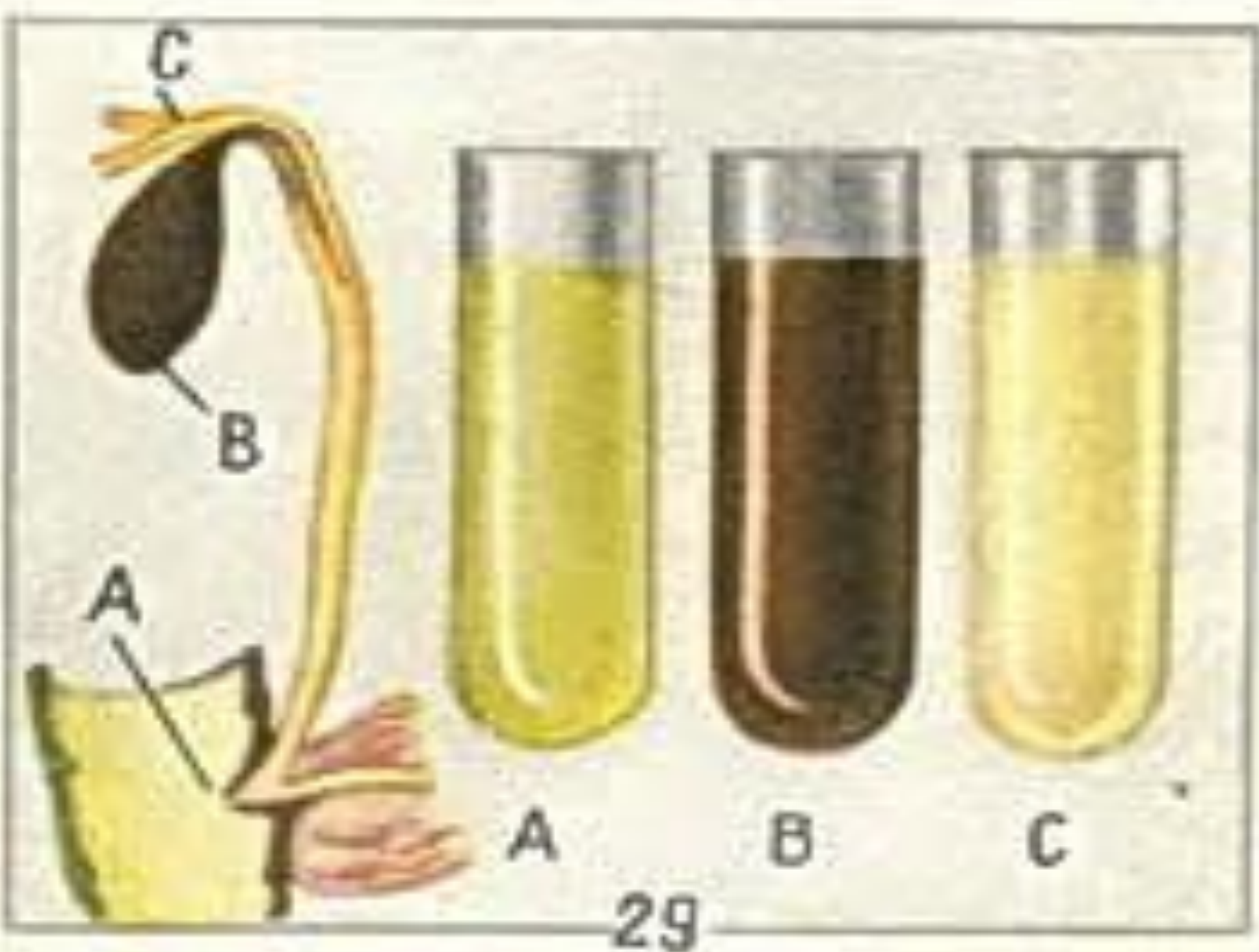
суженное отверстие между
желудком и тонкой кишкой











Спасибо за внимание