

# ЭКСПЕРИМЕНТАЛЬНО-ПРОЕКТНАЯ МАСТЕРСКАЯ (МАСИ)

## ПРОЕКТ БЛАГОУСТРОЙСТВА ТЕРРИТОРИИ ГАГАРИНСКОГО РАЙОНА



Проектирование проводится по инициативе ректора МАСИ С. А. Забелиной и главы Управы Гагаринского района города Москвы А. В. Клокова.

Рабочая группа сформирована из практикующих архитекторов, преподавателей и студентов ВУЗа.

# ЭКСПЕРИМЕНТАЛЬНО-ПРОЕКТНАЯ МАСТЕРСКАЯ (МАСИ)

## СХЕМА ТЕРРИТОРИИ ОБЪЕКТОВ БЛАГОУСТРОЙСТВА



- 1. Цирк:**
  - => главная площадь;
  - => сквер между цирком и театром имени Наталии Сац;
- 2. Площадь академика Тамма:**
  - => мемориал;
  - => детская площадка;
  - => спортивная площадка;
- 3. Пешеходные маршруты:**
  - => от метро Университет;
  - => от метро Ленинский проспект.

# ЭКСПЕРИМЕНТАЛЬНО-ПРОЕКТНАЯ МАСТЕРСКАЯ (МАСИ)

## АРХИТЕКТУРНОЕ МЫШЛЕНИЕ – СРЕДОВОЙ ПОДХОД

Градостроительство

Архитектура

Дизайн

## АРХИТЕКТУРНОЕ МЫШЛЕНИЕ –ДИЗАЙН СРЕДЫ «БЫСТРАЯ» АРХИТЕКТУРА

### Проект «Быстрая» архитектура

Цель: Моделирование городской среды, поиск возможностей художественной формы.  
**«Быстрая» архитектура – это моделирование объектов городской среды в реальном времени.**

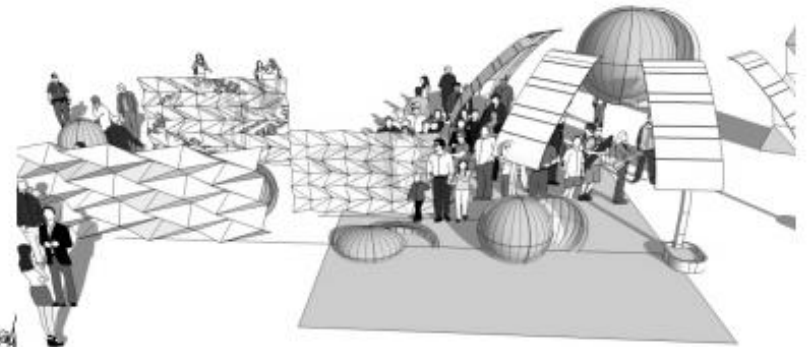
Проект «быстрая»\_архитектура позволяет моделировать объекты средового дизайна непосредственно

в городской среде. Из любых материалов создается артефакт, форма автобусной остановки, фонаря, уличной ограды и т.п. Жизнь такой модели в реальной среде продемонстрирует художественные возможности утилитарных объектов, привычно размещенных на улицах и площадях. «Быстрая»\_архитектура это дизайнерские объекты, обладающие свойствами, присущими нестандартным рекламоносителям, расширяющим сферу архитектуры и дизайна в реальной жизни городских структур.

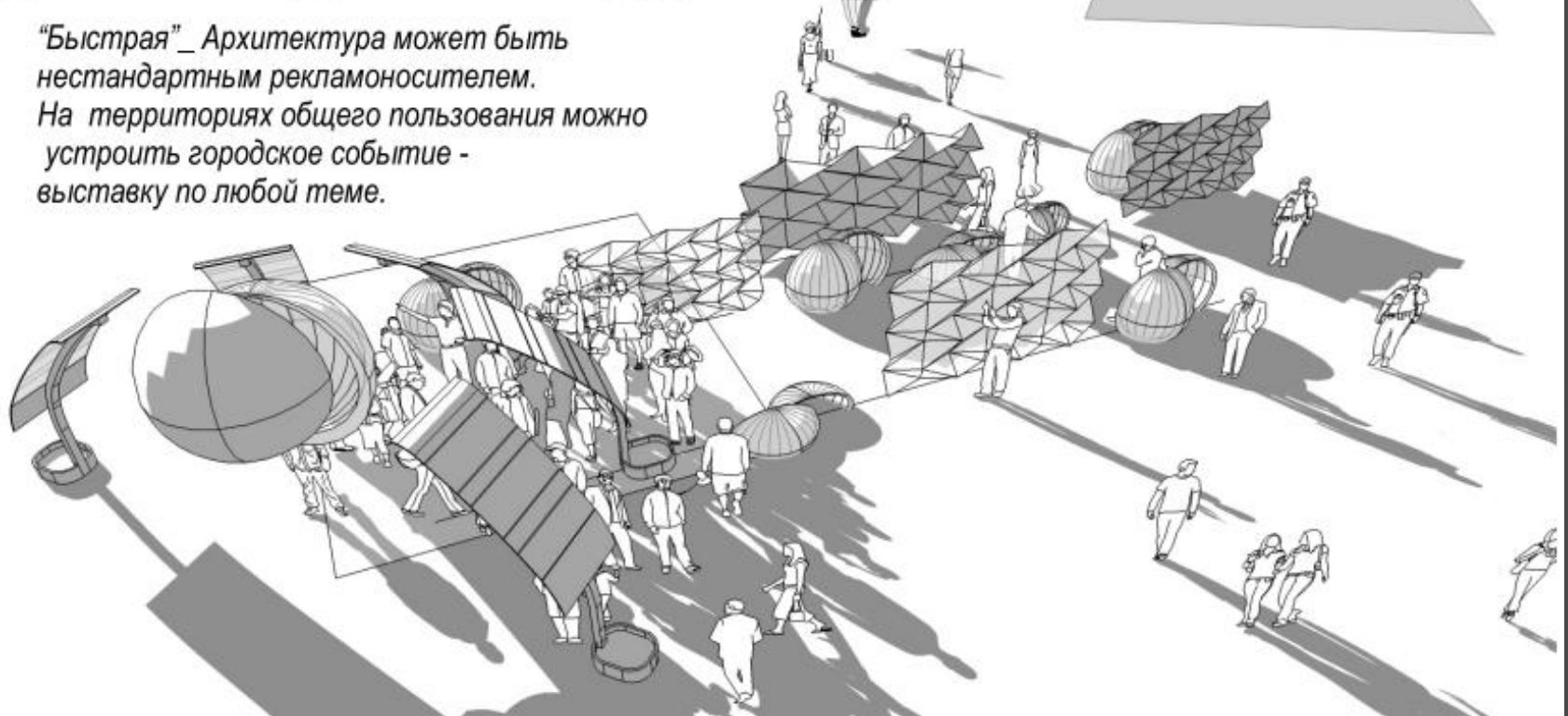
Рекламодатель, поддерживая дизайнерское движение, получает целевое рекламное пространство на улицах города. Бюджет такой художественной средовой акции сопоставим с затратами на шоу-рум, расположенный в помещении. Однако такая выставка имеет большие посетительские возможности, так как на улице больше народу, чем в специальном помещении, и больший резонанс, так как концепция «быстрой»\_ архитектуры предполагает размещение информации о событии в Сети.

**Художественная жизнь города на территориях общего пользования – едва ли не главное средство мотивации граждан и социальных групп к социально одобряемому поведению.**

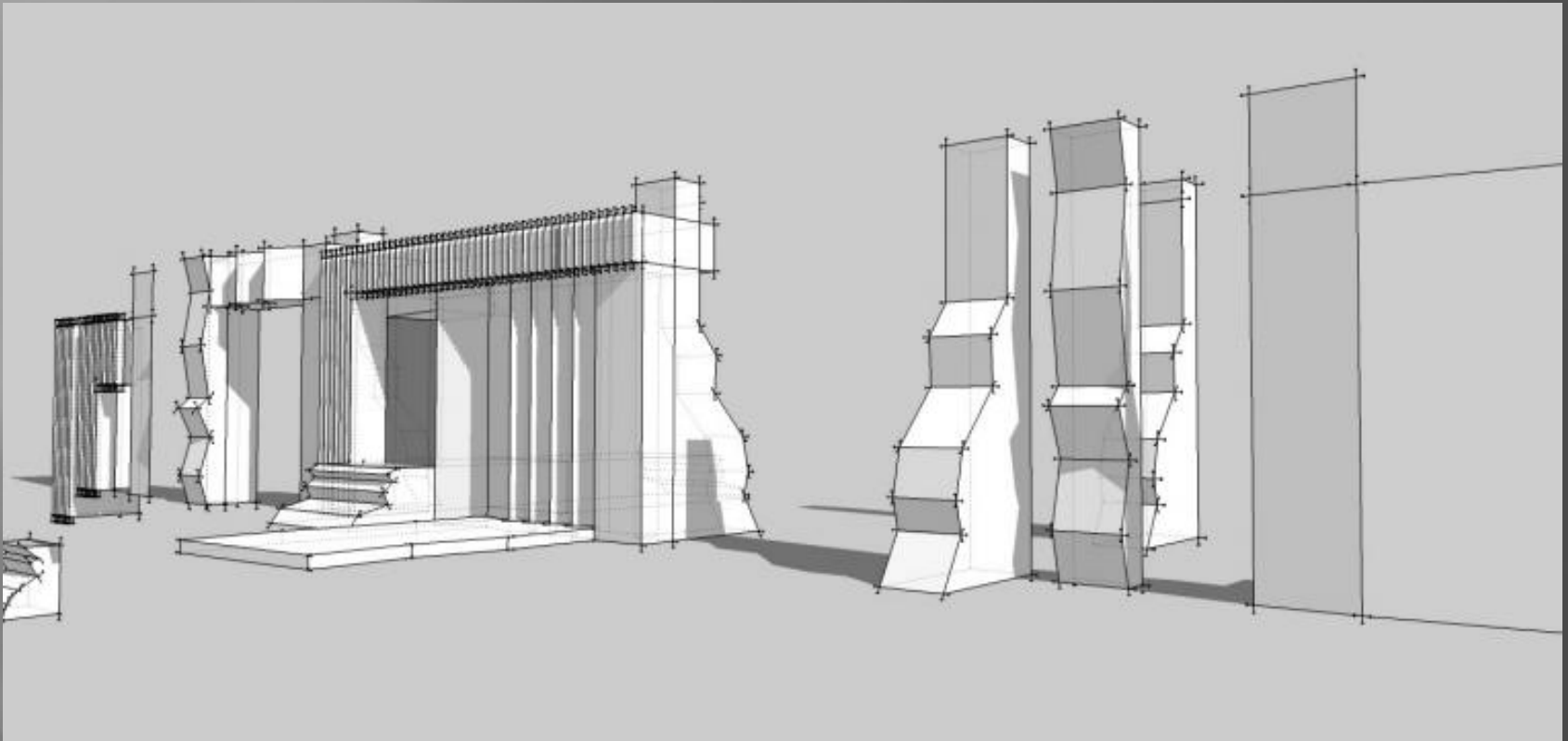
# ЭКСПЕРИМЕНТАЛЬНО-ПРОЕКТНАЯ МАСТЕРСКАЯ (МАСИ)



*“Быстрая”\_ Архитектура может быть нестандартным рекламоносителем. На территориях общего пользования можно устроить городское событие - выставку по любой теме.*



# ЭКСПЕРИМЕНТАЛЬНО-ПРОЕКТНАЯ МАСТЕРСКАЯ (МАСИ)



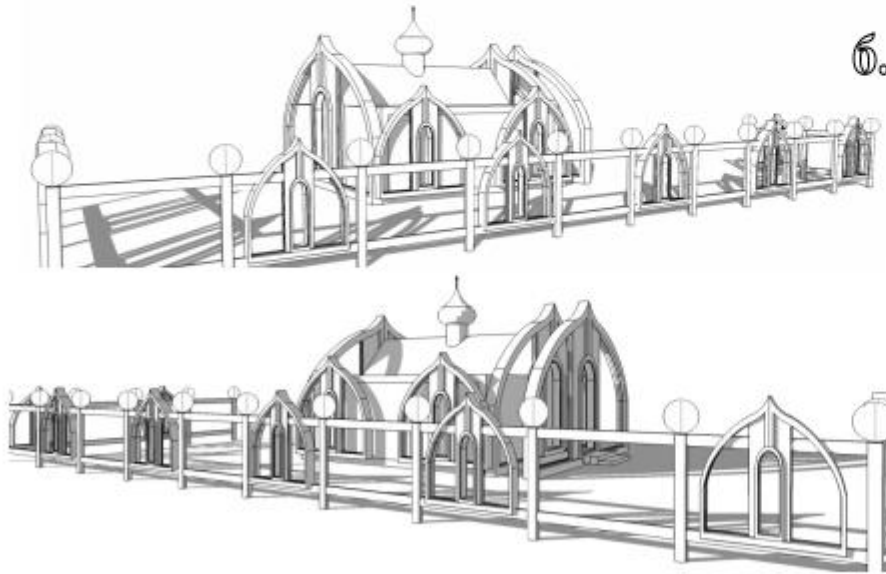
# ЭКСПЕРИМЕНТАЛЬНО-ПРОЕКТНАЯ МАСТЕРСКАЯ (МАСИ)

А.



На Строгинском бульваре планируется новый православный храм ([nvmr.strogino.ru](http://nvmr.strogino.ru)). На сайте представлен проект (в.). А пока около стройки сделана временянка (а.). Временные дизайнерские элементы (б.) придают небольшой постройке композиционное звучание.

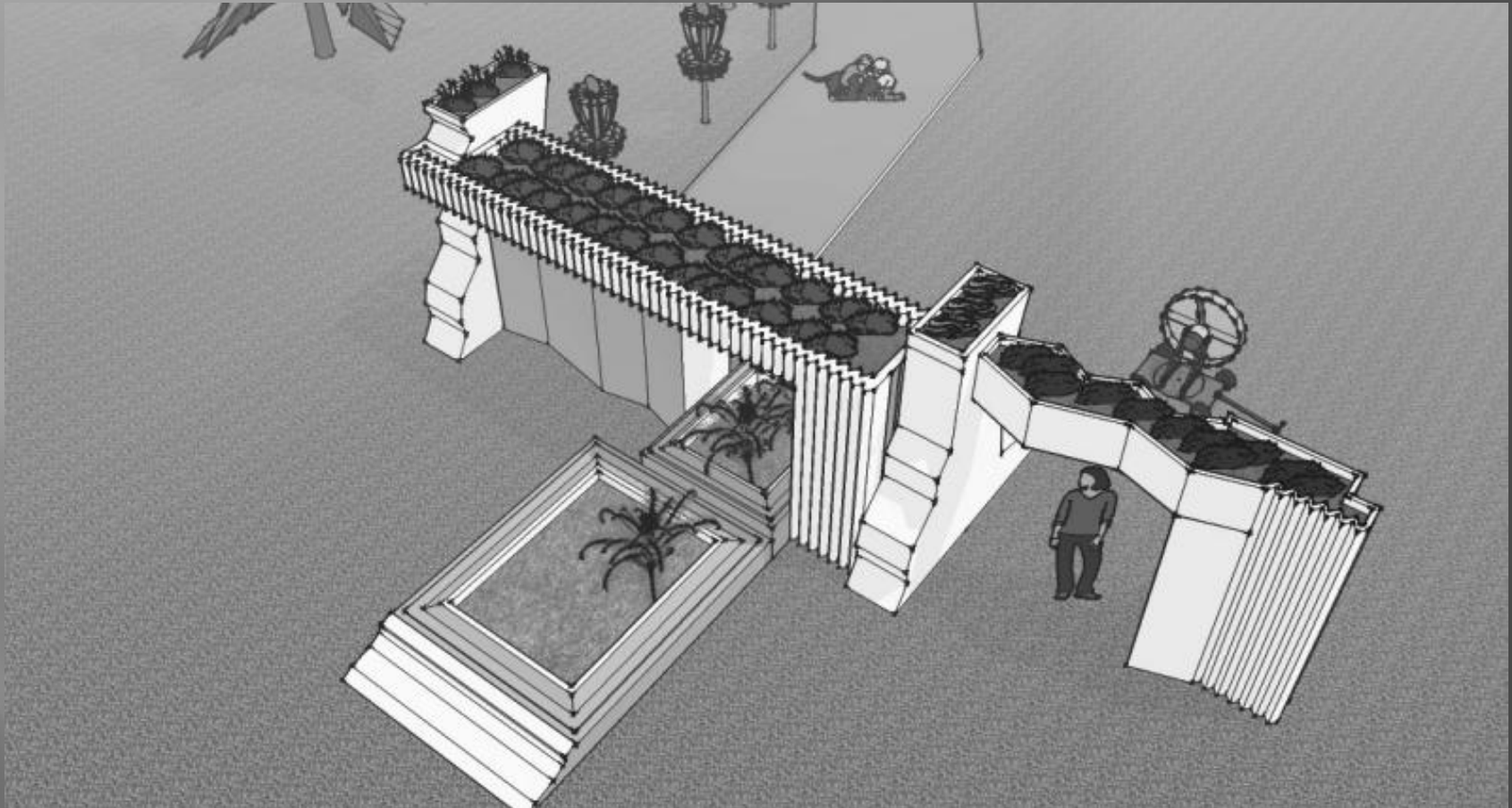
Б.



В.



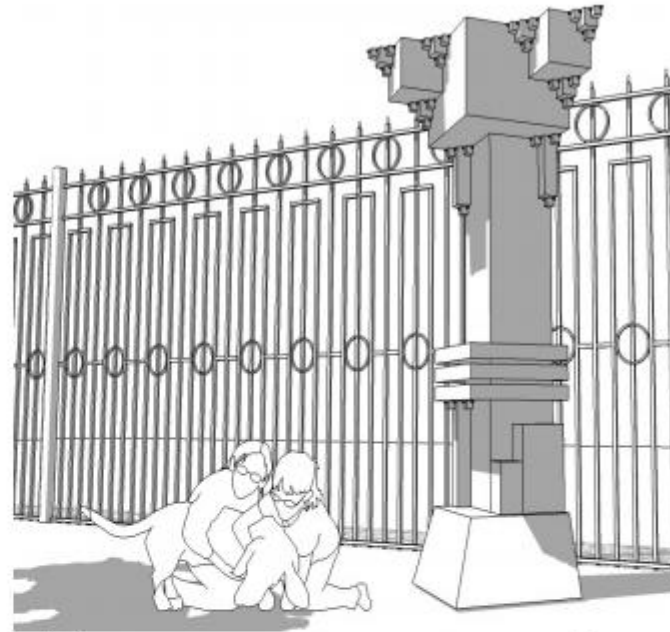
# ЭКСПЕРИМЕНТАЛЬНО-ПРОЕКТНАЯ МАСТЕРСКАЯ (МАСИ)



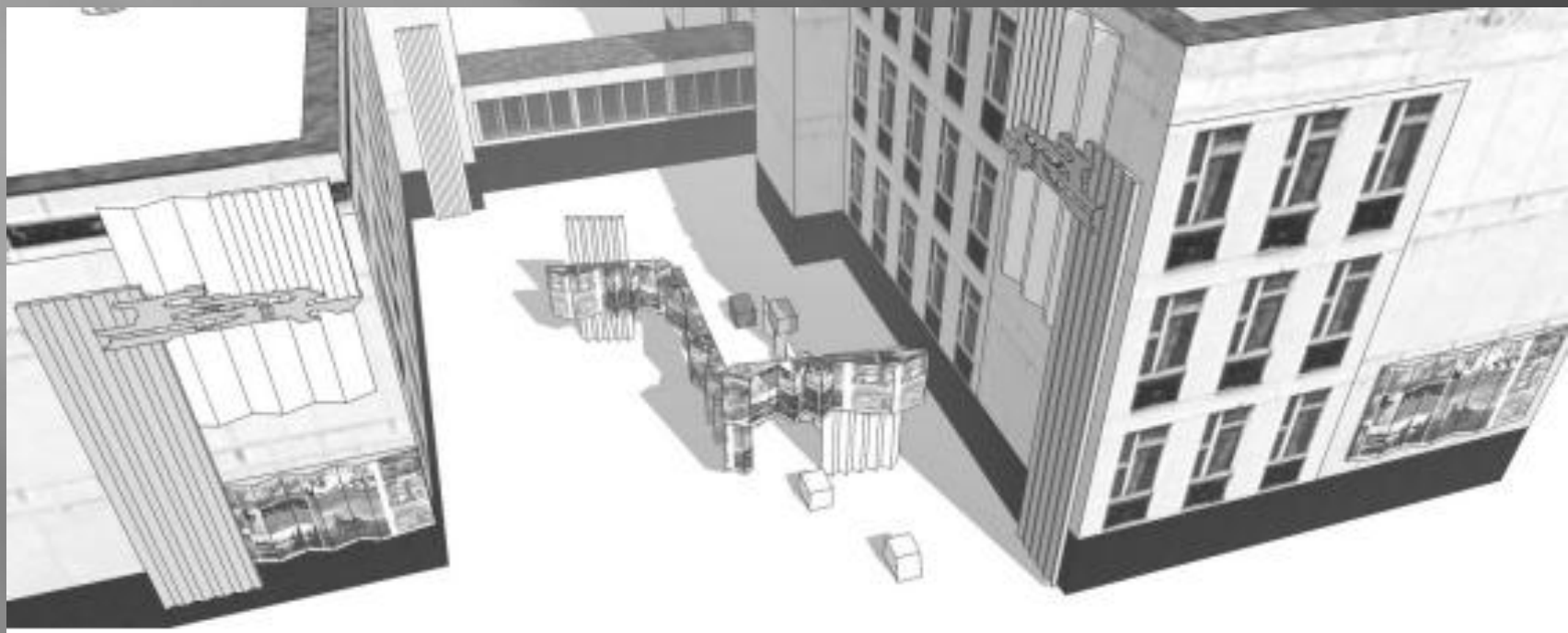


# ЭКСПЕРИМЕНТАЛЬНО-ПРОЕКТНАЯ МАСТЕРСКАЯ (МАСИ)

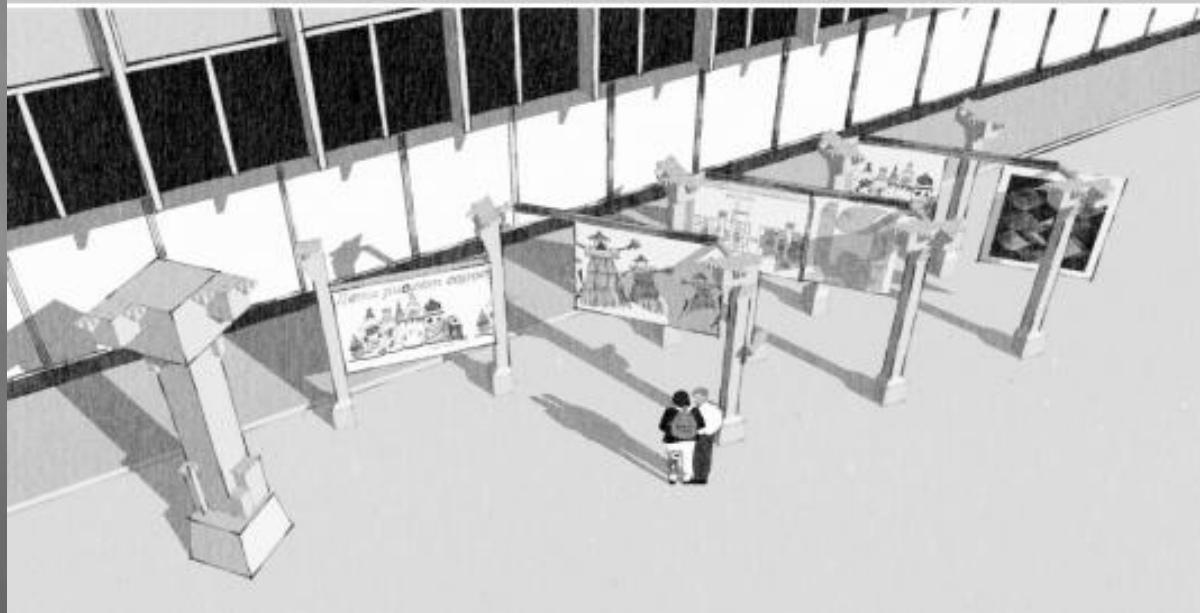
*Ландшафтный элемент  
может быть  
выполнен по мотивам  
архитектонов Малевича,  
других известных образцов,  
или моделируется по  
месту.*



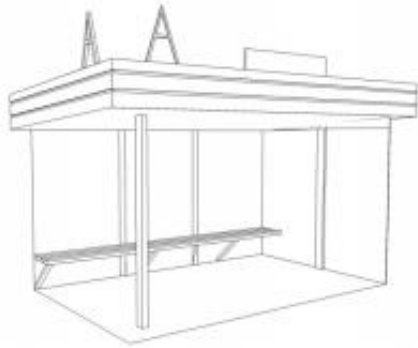
# ЭКСПЕРИМЕНТАЛЬНО-ПРОЕКТНАЯ МАСТЕРСКАЯ (МАСИ)



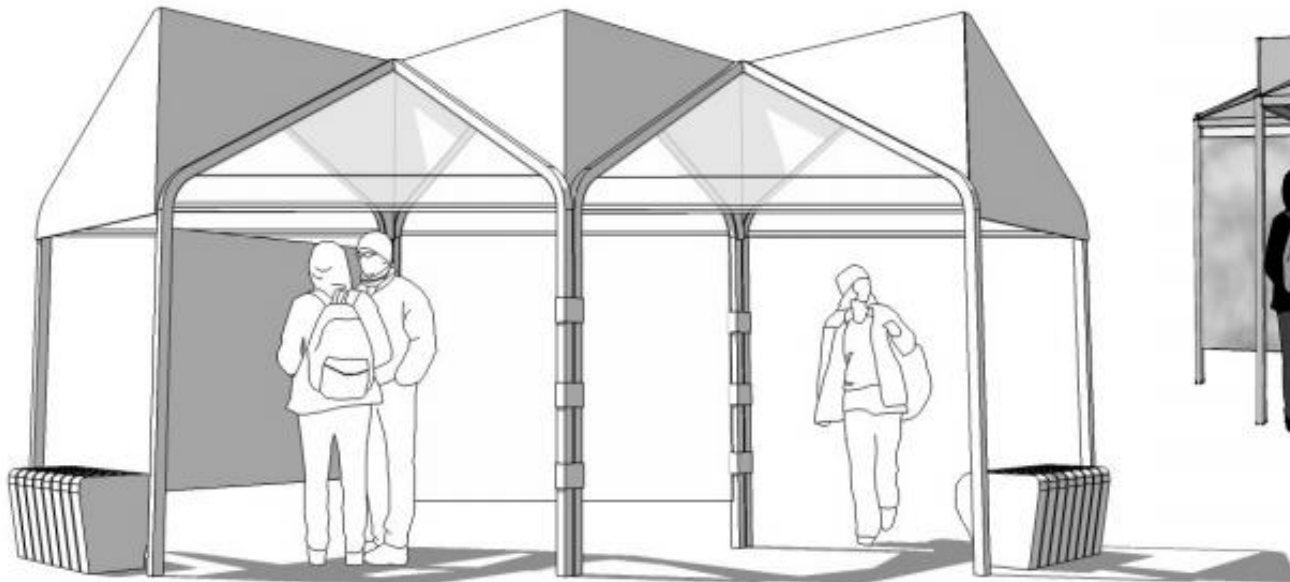
# ЭКСПЕРИМЕНТАЛЬНО-ПРОЕКТНАЯ МАСТЕРСКАЯ (МАСИ)



# ЭКСПЕРИМЕНТАЛЬНО-ПРОЕКТНАЯ МАСТЕРСКАЯ (МАСИ)



*Архитектурно-дизайнерские решения автобусных остановок это всегда повод для художественного концепта. Их моделирование в реальном времени поможет Москве включиться в мировое соревнование столичных обликов*

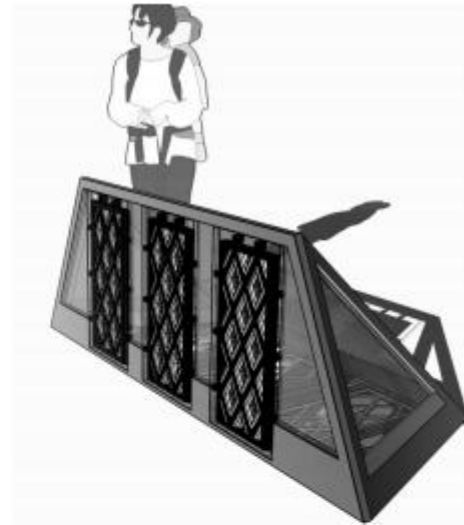


# ЭКСПЕРИМЕНТАЛЬНО-ПРОЕКТНАЯ МАСТЕРСКАЯ (МАСИ)



Ул. Кузнецкий мост

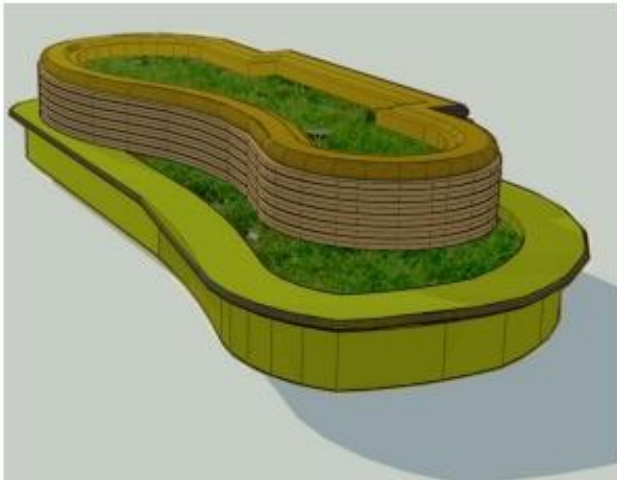
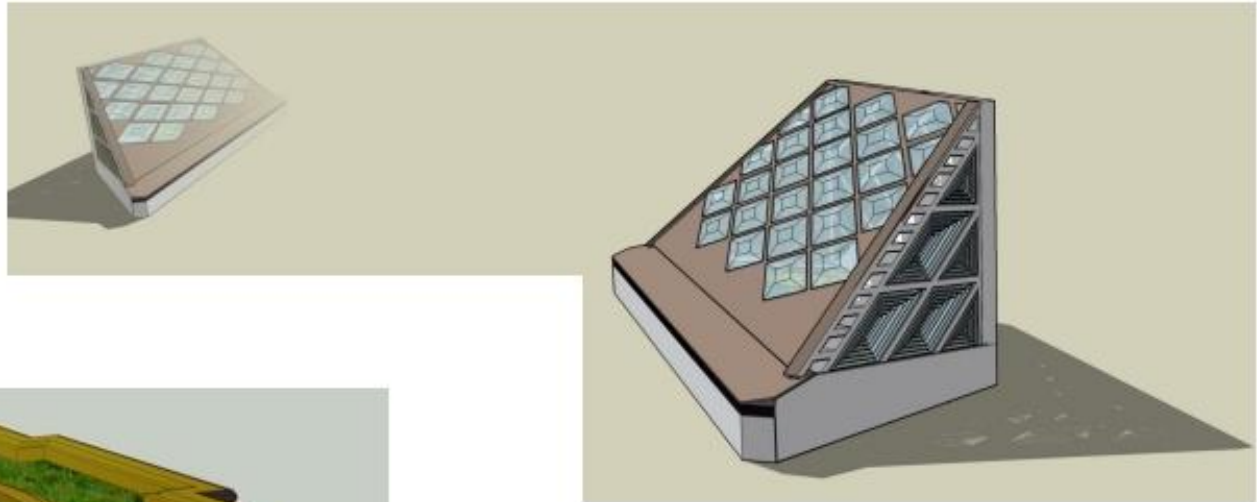
*Архитектурно-дизайнерские решения венткиосков оставляют желать лучшего. Их моделирование в реальном времени покажет пути дальнейшего улучшения качества среды.*



# ЭКСПЕРИМЕНТАЛЬНО-ПРОЕКТНАЯ МАСТЕРСКАЯ (МАСИ)

Архитектурно - дизайнерские решения инженерных сооружений

Проектное предложение



# ЭКСПЕРИМЕНТАЛЬНО-ПРОЕКТНАЯ МАСТЕРСКАЯ (МАСИ)

## Архитектурно - дизайнерские решения инженерных сооружений

Существующее положение



Ленинградское шоссе

Проектное предложение



**ЭКСПЕРИМЕНТАЛЬНО-ПРОЕКТНАЯ МАСТЕРСКАЯ (МАСИ)  
АРХИТЕКТУРНОЕ МЫШЛЕНИЕ - АРХИТЕКТУРНАЯ  
ФОРМА**



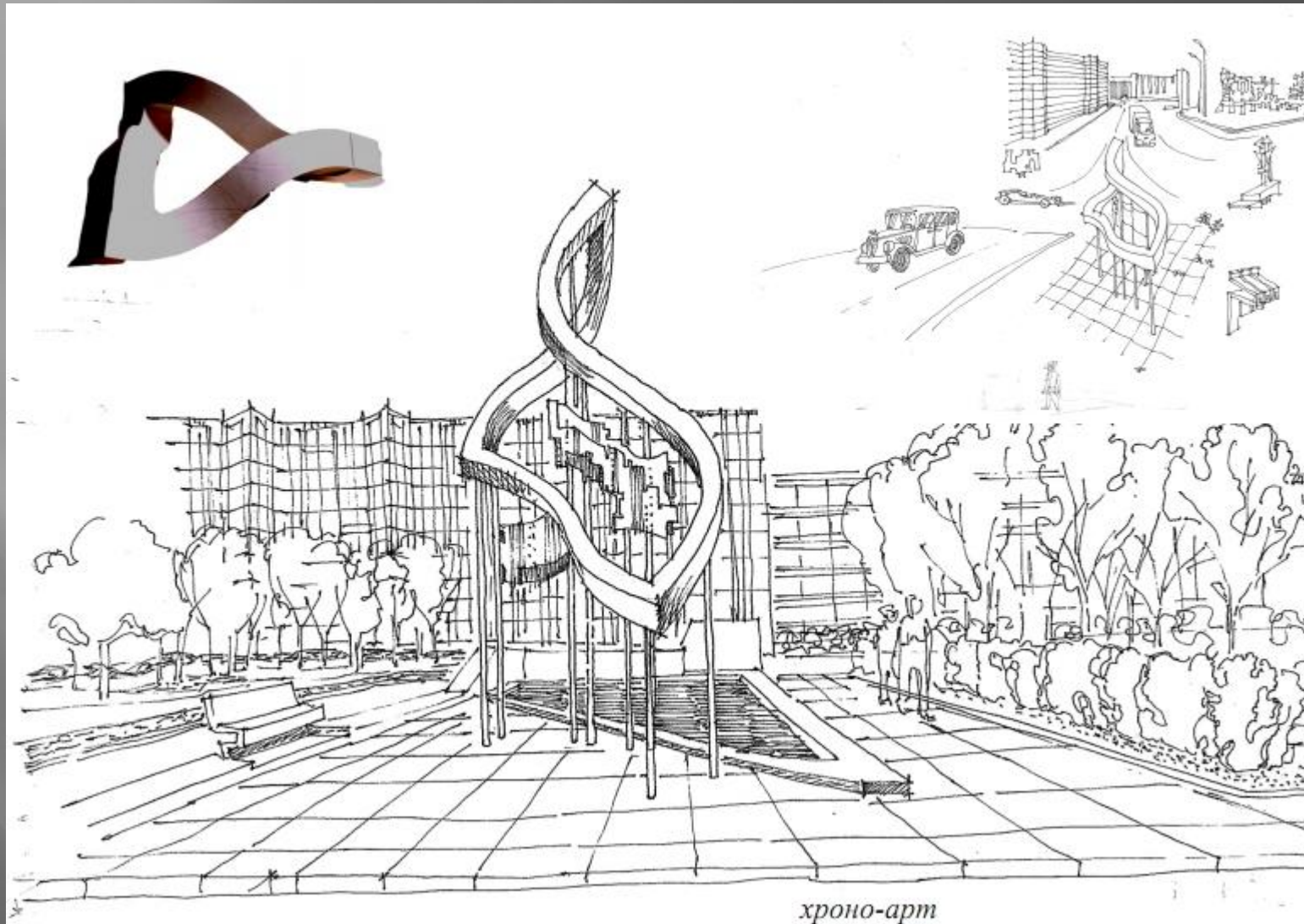


ЭКСПЕРИМЕНТАЛЬНО-ПРОЕКТНАЯ МАСТЕРСКАЯ (МАСИ)

АРХИТЕКТУРНОЕ МЫШЛЕНИЕ – ГОРОДСКИЕ ПРОЦЕССЫ



# ЭКСПЕРИМЕНТАЛЬНО-ПРОЕКТНАЯ МАСТЕРСКАЯ (МАСИ)



# ЭКСПЕРИМЕНТАЛЬНО-ПРОЕКТНАЯ МАСТЕРСКАЯ (МАСИ)



ЭКСПЕРИМЕНТАЛЬНО-ПРОЕКТНАЯ МАСТЕРСКАЯ (МАСИ)

ХОЗЯЙСТВЕННЫЙ ПОДХОД – КАЧЕСТВО СРЕДЫ



# ЭКСПЕРИМЕНТАЛЬНО-ПРОЕКТНАЯ МАСТЕРСКАЯ (МАСИ)

## ОПИСАНИЕ БЛАГОУСТРОЙСТВА МАРШРУТА

### Виды работ:

Установка парковочных столбиков 15 шт., ремонт АБП 65кв.м.



# ЭКСПЕРИМЕНТАЛЬНО-ПРОЕКТНАЯ МАСТЕРСКАЯ (МАСИ)

## ОПИСАНИЕ БЛАГОУСТРОЙСТВА МАРШРУТА

### Виды работ:

Замена плиточного покрытия дорожно-тропиночной сети 40 кв. м.



# ЭКСПЕРИМЕНТАЛЬНО-ПРОЕКТНАЯ МАСТЕРСКАЯ (МАСИ)

## ОПИСАНИЕ БЛАГОУСТРОЙСТВА МАРШРУТА

### Виды работ:

Устройство дорожно-тропиночной сети из плитки с установкой бортового камня 100 кв. м., установка урн 4шт.

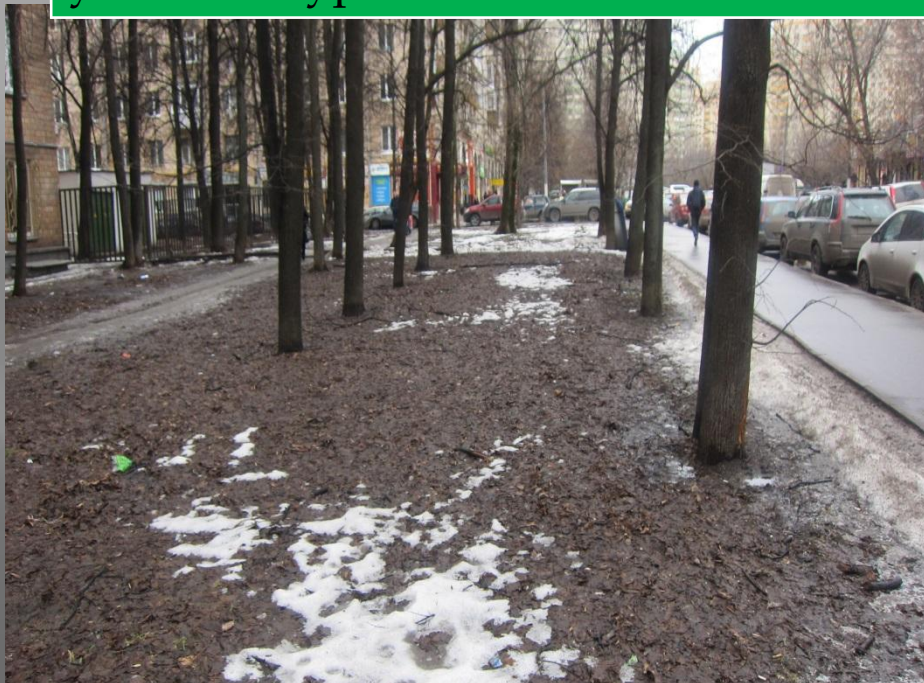


# ЭКСПЕРИМЕНТАЛЬНО-ПРОЕКТНАЯ МАСТЕРСКАЯ (МАСИ)

## ОПИСАНИЕ БЛАГОУСТРОЙСТВА МАРШРУТА

### Виды работ:

Обустройство сквера: Установка парковых МАФ 3 шт., устройство универсальных цветников, устройство площадки из плитки, установка парковых диванов, установка урн.





# ЭКСПЕРИМЕНТАЛЬНО-ПРОЕКТНАЯ МАСТЕРСКАЯ (МАСИ)

## ОПИСАНИЕ БЛАГОУСТРОЙСТВА МАРШРУТА

**Виды работ:**

Установка вазонов 33шт.



# ЭКСПЕРИМЕНТАЛЬНО-ПРОЕКТНАЯ МАСТЕРСКАЯ (МАСИ)

## ОПИСАНИЕ БЛАГОУСТРОЙСТВА МАРШРУТА

**Виды работ:**

Устройство альпийской горки, установка вертикального озеленения.



# ЭКСПЕРИМЕНТАЛЬНО-ПРОЕКТНАЯ МАСТЕРСКАЯ (МАСИ)

## ОПИСАНИЕ БЛАГОУСТРОЙСТВА МАРШРУТА

Виды работ:

Установка вертикального озеленения.



# ЭКСПЕРИМЕНТАЛЬНО-ПРОЕКТНАЯ МАСТЕРСКАЯ (МАСИ)

## ОПИСАНИЕ БЛАГОУСТРОЙСТВА МАРШРУТА

Виды работ:

Устройство объемной конструкции



# ЭКСПЕРИМЕНТАЛЬНО-ПРОЕКТНАЯ МАСТЕРСКАЯ (МАСИ)

## АРХИТЕКТУРНЫЕ ТЕХНОЛОГИИ АГРОФИРМА «НИВА»



### **ОЗЕЛЕНЕНИЕ**

- элемент благоустройства и ландшафтной организации территории, обеспечивающий формирование среды городского поселения с активным использованием растительных компонентов, а также поддержание ранее созданной или изначально существующей природной среды.

- зеленые насаждения являются обязательным элементом благоустройства

# ЭКСПЕРИМЕНТАЛЬНО-ПРОЕКТНАЯ МАСТЕРСКАЯ (МАСИ)

## АРХИТЕКТУРНЫЕ ТЕХНОЛОГИИ «КАВЕРИНО ПЛАНТС»



### **ОЗЕЛЕНЕНИЕ**

- каждый вид и сорт растений обладает своеобразным порогом зимостойкости, обусловленным низкими температурами, которые могут установиться в данной местности в зимний период. Воздействие этих низких температур на растение вызывает нарушение в обмене веществ, которые могут привести к его повреждению или вымерзанию.

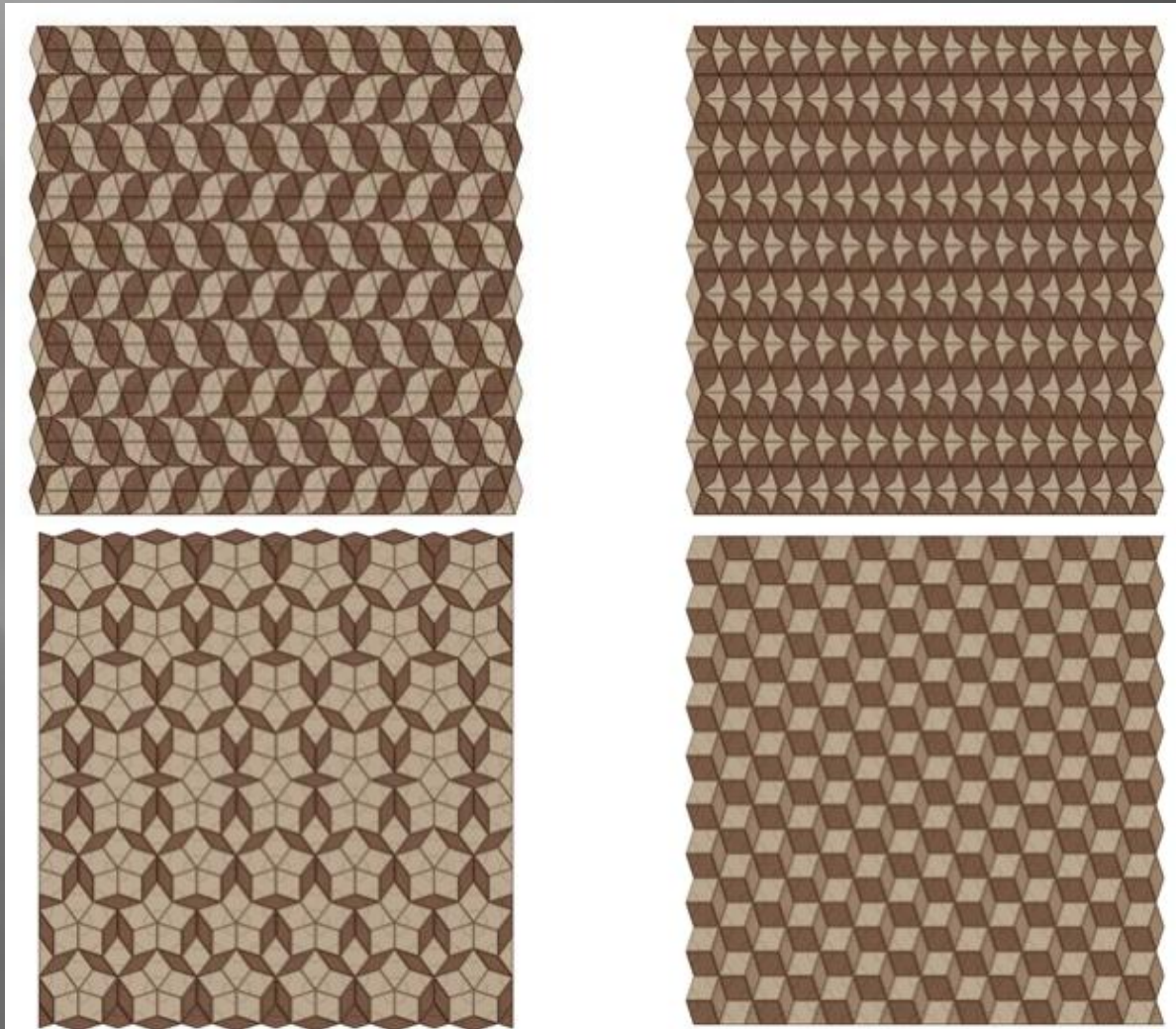
# ЭКСПЕРИМЕНТАЛЬНО-ПРОЕКТНАЯ МАСТЕРСКАЯ (МАСИ)

## КОМПАНИЯ «АРХИСИСТЕМА» МОЩЕНИЕ - УНИКАМЕНЬ



# ЭКСПЕРИМЕНТАЛЬНО-ПРОЕКТНАЯ МАСТЕРСКАЯ (МАСИ)

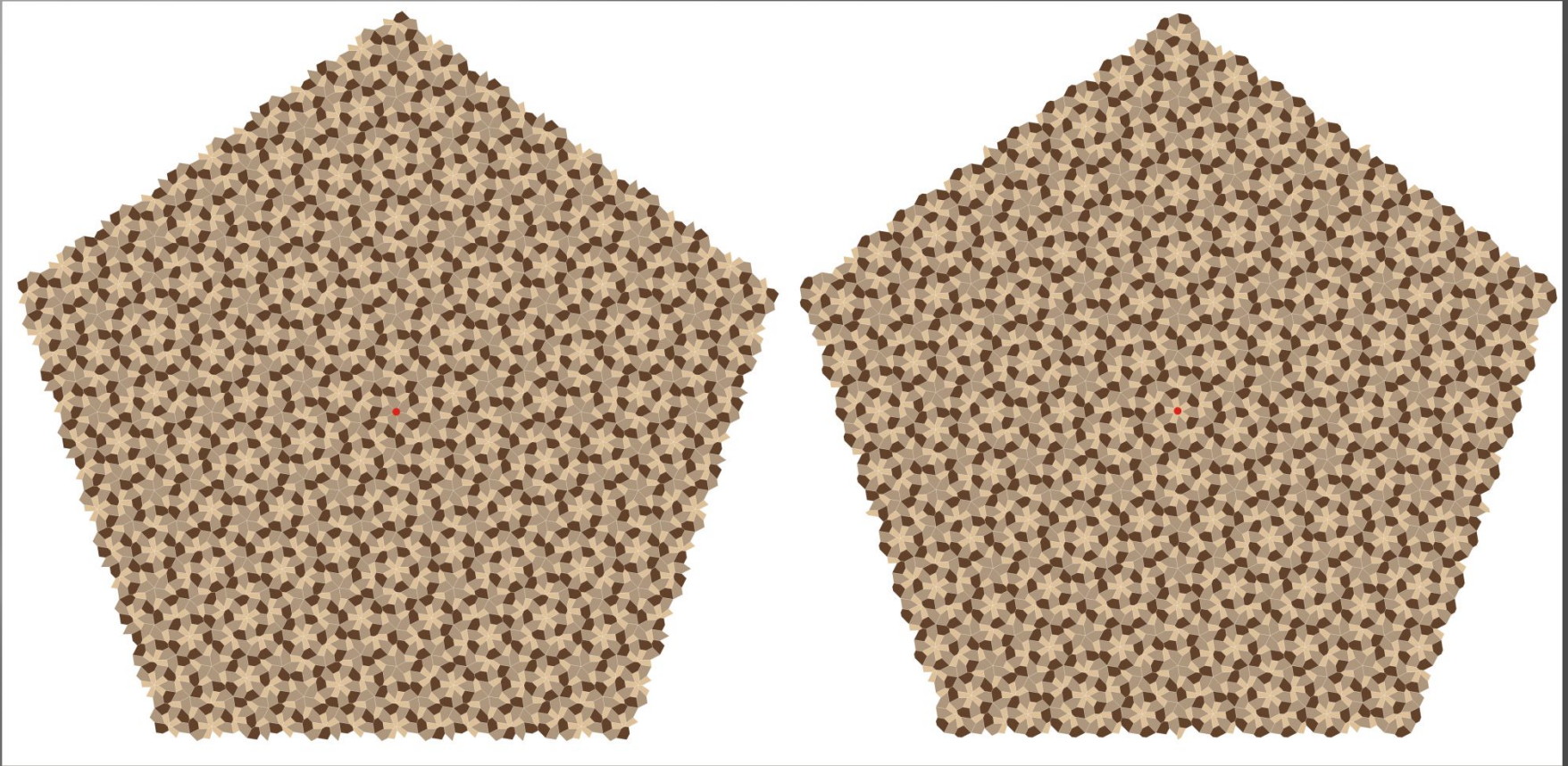
## КОМПАНИЯ «АРХИСИСТЕМА» МОЩЕНИЕ - ПЕНРОУЗ





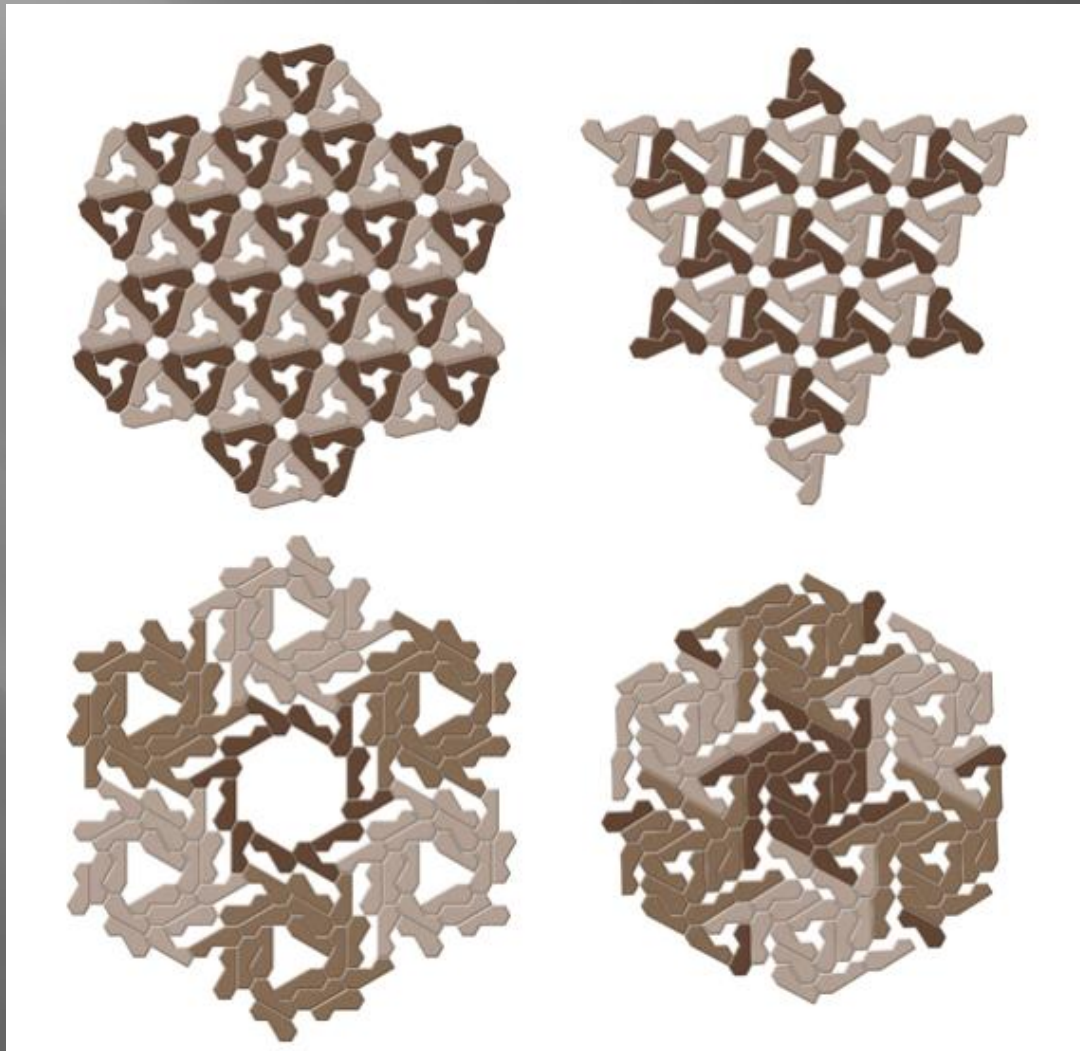
# ЭКСПЕРИМЕНТАЛЬНО-ПРОЕКТНАЯ МАСТЕРСКАЯ (МАСИ)

КОМПАНИЯ «АРХИСИСТЕМА»  
МОЩЕНИЕ - АММАН



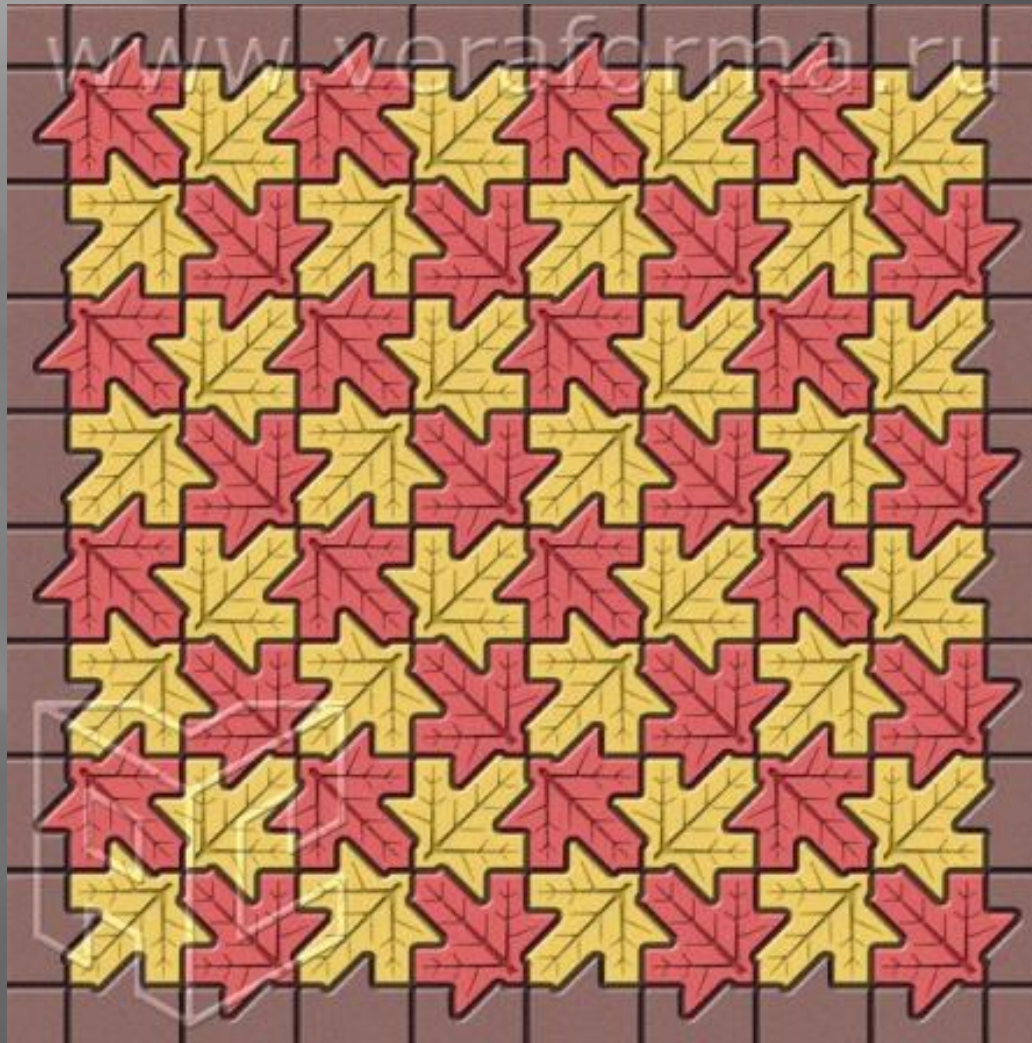
# ЭКСПЕРИМЕНТАЛЬНО-ПРОЕКТНАЯ МАСТЕРСКАЯ (МАСИ)

КОМПАНИЯ «АРХИСИСТЕМА»  
МОЩЕНИЕ - САПОГ



# ЭКСПЕРИМЕНТАЛЬНО-ПРОЕКТНАЯ МАСТЕРСКАЯ (МАСИ)

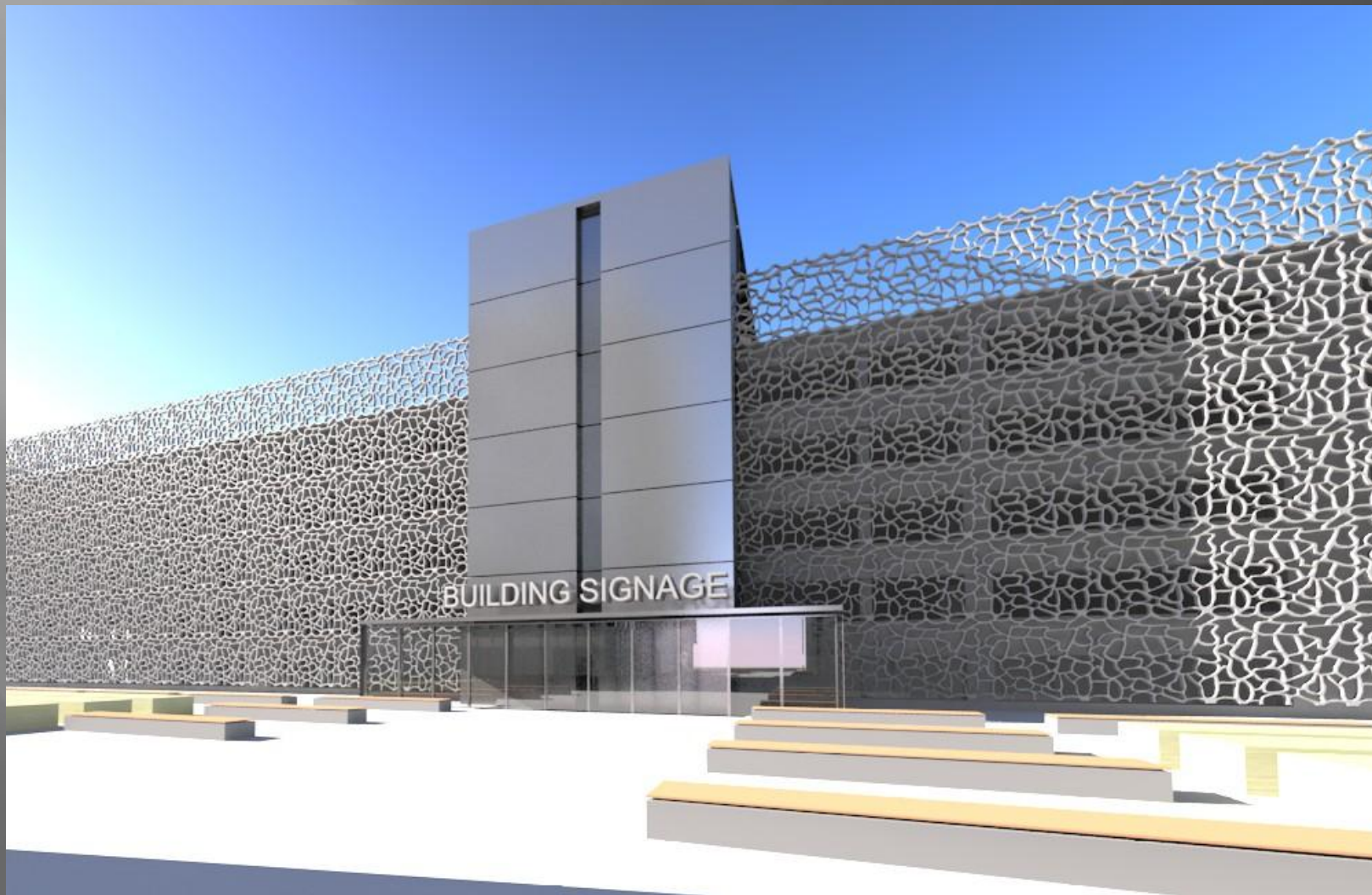
КОМПАНИЯ «АРХИСИСТЕМА»  
МОЩЕНИЕ - КАЛГАРИ



# ЭКСПЕРИМЕНТАЛЬНО-ПРОЕКТНАЯ МАСТЕРСКАЯ (МАСИ)

КОМПАНИЯ «АРХИСИСТЕМА»

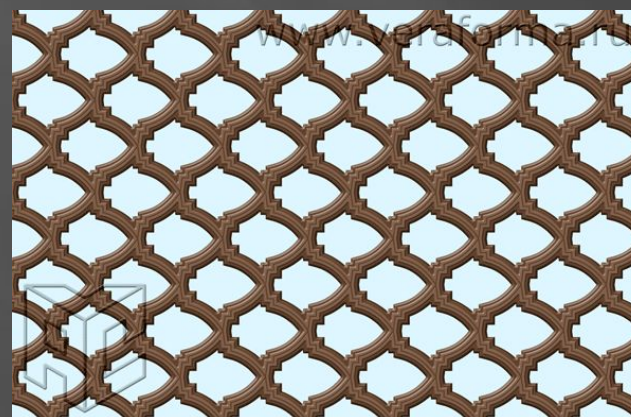
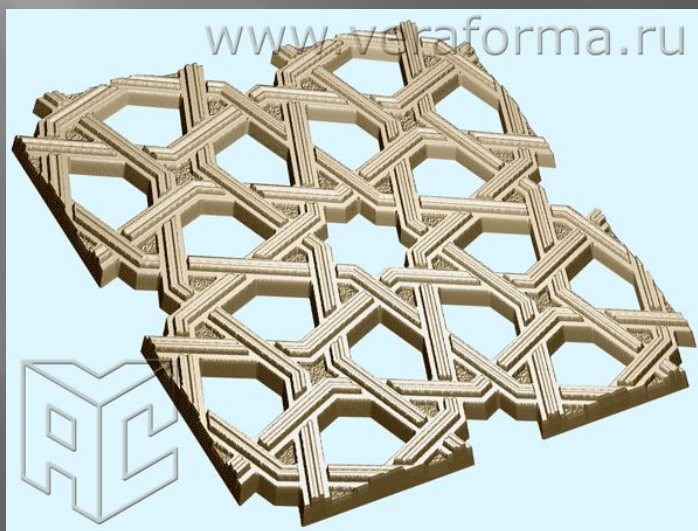
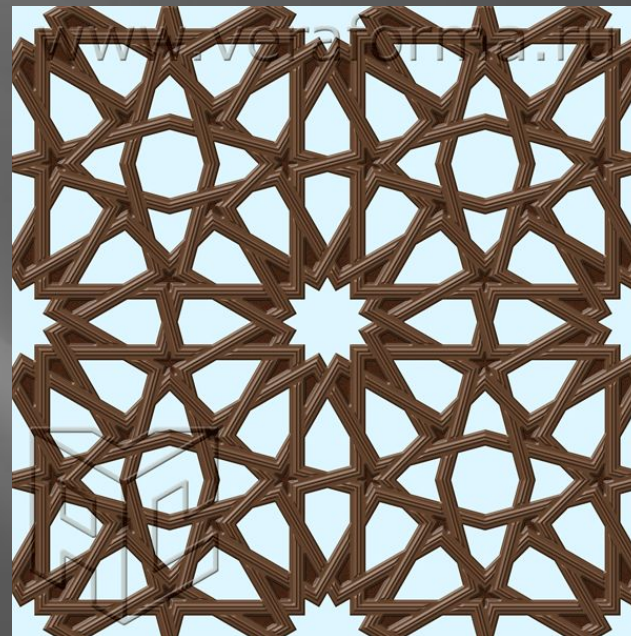
3 D ФАСАДЫ



# ЭКСПЕРИМЕНТАЛЬНО-ПРОЕКТНАЯ МАСТЕРСКАЯ (МАСИ)

КОМПАНИЯ «АРХИСИСТЕМА»

3 D ФАСАДЫ



# ЭКСПЕРИМЕНТАЛЬНО-ПРОЕКТНАЯ МАСТЕРСКАЯ (МАСИ)

## КОМПАНИЯ «АРХИСИСТЕМА» МАЛЫЕ ФОРМЫ - КЛУМБА



# ЭКСПЕРИМЕНТАЛЬНО-ПРОЕКТНАЯ МАСТЕРСКАЯ (МАСИ)

## КОМПАНИЯ «АРХИСИСТЕМА» МАЛЫЕ ФОРМЫ - ФИГУРЫ



# ЭКСПЕРИМЕНТАЛЬНО-ПРОЕКТНАЯ МАСТЕРСКАЯ (МАСИ)

## КОМПАНИЯ «АРХИСИСТЕМА» МАЛЫЕ ФОРМЫ - СТОЛЫ





# ЭКСПЕРИМЕНТАЛЬНО-ПРОЕКТНАЯ МАСТЕРСКАЯ (МАСИ)

## КОМПАНИЯ «АРХИСИСТЕМА» МАЛЫЕ ФОРМЫ - СКАМЕЙКИ



# ЭКСПЕРИМЕНТАЛЬНО-ПРОЕКТНАЯ МАСТЕРСКАЯ (МАСИ)

## ОТЕЧЕСТВЕННЫЙ ОПЫТ ПОДОГРЕВ ОСТАНОВОК



Интернет ресурс:

<http://www.vesti.ru/videos?vid=393168>

<http://images.yandex.ru>

# ЭКСПЕРИМЕНТАЛЬНО-ПРОЕКТНАЯ МАСТЕРСКАЯ (МАСИ)

## ЗАРУБЕЖНЫЙ ОПЫТ ОСВЕЩЕНИЕ МЕСТ ОБЩЕСТВЕННОГО ПОЛЬЗОВАНИЯ



Интернет ресурс:

<http://worldlandscapearchitect.com/ice-square-swanseawales-studio-fink/>

# ЭКСПЕРИМЕНТАЛЬНО-ПРОЕКТНАЯ МАСТЕРСКАЯ (МАСИ)

## ЗАРУБЕЖНЫЙ ОПЫТ МАЛЫЕ ФОРМЫ - ЛАВОЧКИ



Интернет ресурс:

[http://www.bdbarcelona.com/en/products/public\\_seating/el\\_poeta\\_bench.php](http://www.bdbarcelona.com/en/products/public_seating/el_poeta_bench.php)

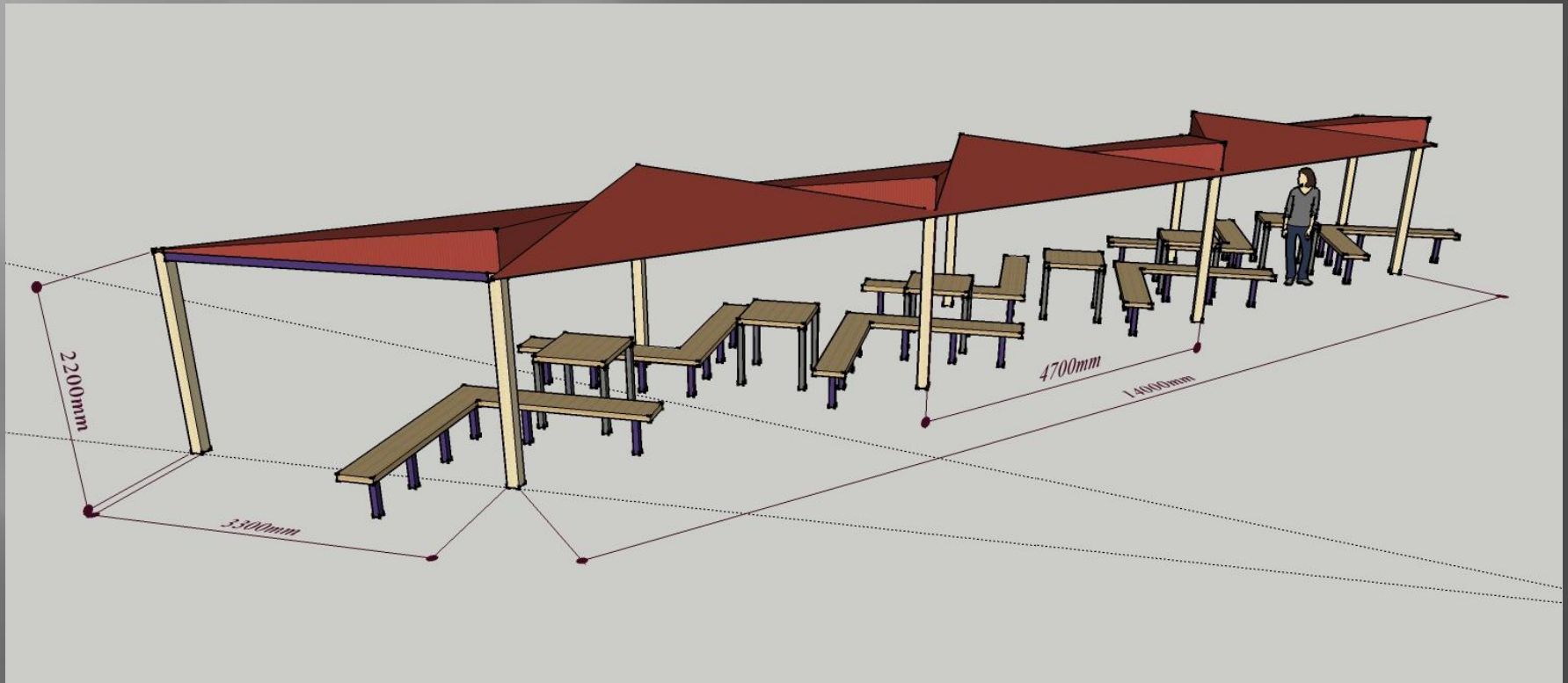
# ЭКСПЕРИМЕНТАЛЬНО-ПРОЕКТНАЯ МАСТЕРСКАЯ (МАСИ)

## ПРЕДПРОЕКТНЫЕ ПРОРАБОТКИ ОСТАНОВОЧНЫЙ ПАВИЛЬОН



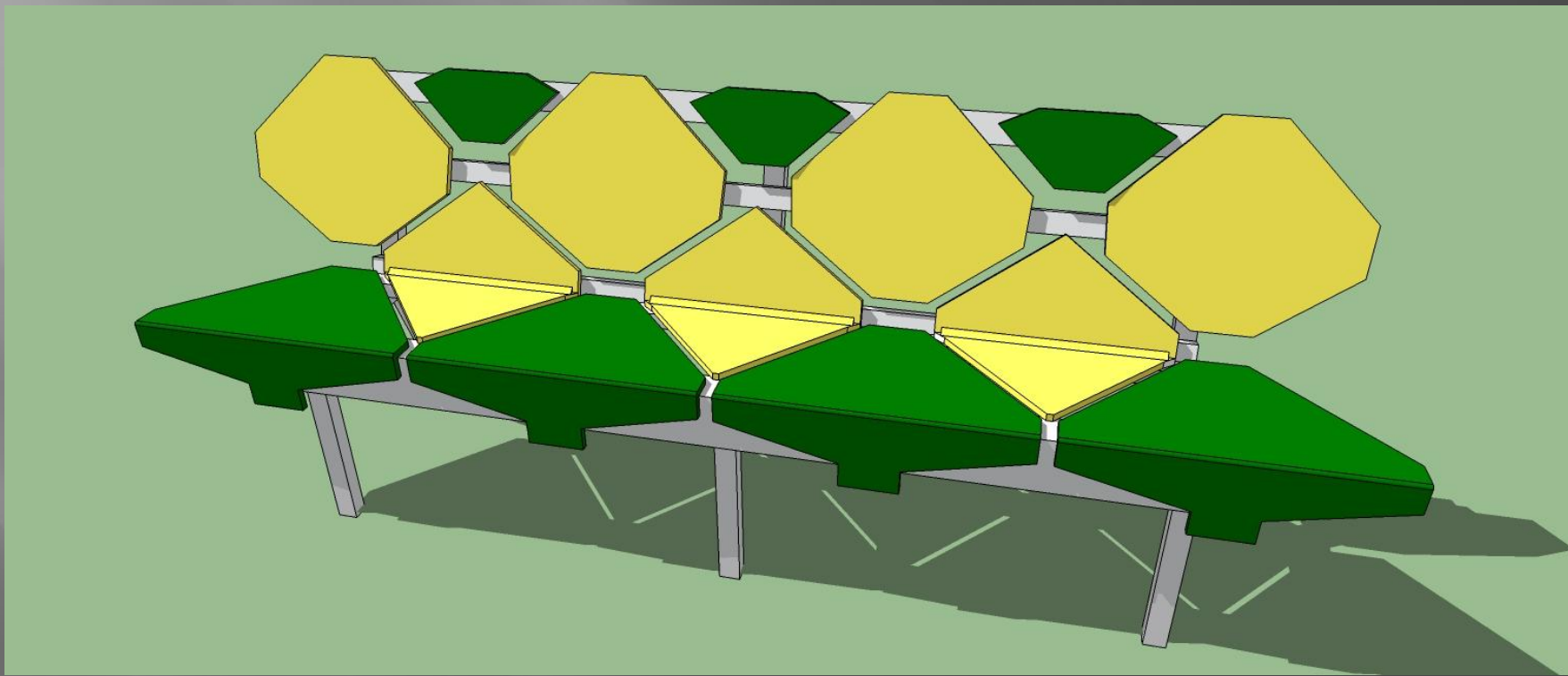
# ЭКСПЕРИМЕНТАЛЬНО-ПРОЕКТНАЯ МАСТЕРСКАЯ (МАСИ)

## ПРЕДПРОЕКТНЫЕ ПРОРАБОТКИ ШАХМАТНЫЙ КЛУБ



# ЭКСПЕРИМЕНТАЛЬНО-ПРОЕКТНАЯ МАСТЕРСКАЯ (МАСИ)

## ПРЕДПРОЕКТНЫЕ ПРОРАБОТКИ МАЛЫЕ ФОРМЫ - ЛАВОЧКА



# ЭКСПЕРИМЕНТАЛЬНО-ПРОЕКТНАЯ МАСТЕРСКАЯ (МАСИ)

## ПРЕДПРОЕКТНЫЕ ПРОРАБОТКИ ОСВЕЩЕНИЕ

### A new look at street lighting

3) Change the first structure:

- Sheet for swallowing sunlight
- Silicon wire
- Transparent polymer
- Light-scattering particles
- ruste coating
- Lower reflector

1) The original form (Will not be changed);

2) The first permolecular structure (Will be changed):

The leaves absorb the sun's energy

Transformer device tree trunk

Collecting electricity generator - an element of the root system

Options trees tailored to the landscape



# ЭКСПЕРИМЕНТАЛЬНО-ПРОЕКТНАЯ МАСТЕРСКАЯ (МАСИ)

## РАБОЧАЯ ГРУППА:



**Пирязев Алексей Михайлович** – руководитель ЭПМ МАСИ, заместитель заведующего кафедрой архитектуры МАСИ, практикующий архитектор.

**Купершмидт Лев Аронович** – преподаватель ЭПМ МАСИ, лауреат отечественных и зарубежных архитектурных конкурсов, член Союза московских архитекторов.

**Студенты МАСИ** – Голодов Егор, Казакова Анна, Климов Роман, Митин Тимур, Пономаренко Сергей, Богдан Олег, Кочеткова Галина, Сергиенко Ева, Яшкова Ксения, Евтушенко Виктория, Марцулевич Катерина, Дмитриогло Алена, Ресюк Заряна, Михайлова Ольга, Калиниченко Виктория, Малахова Маргарита, Мымка Татьяна, Давыдов Даниил, Мещерякова Нина.