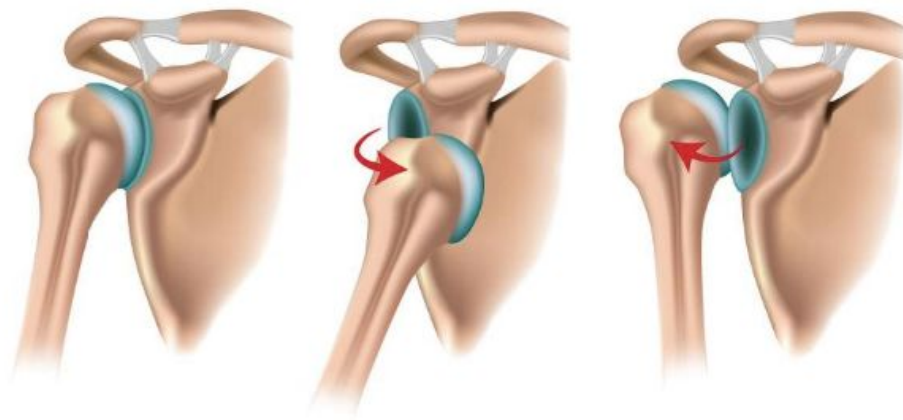


ДИАГНОСТИКА ПРИВЫЧНОГО ВЫВИХА ПЛЕЧА



Выполнил:

Студент 6 курса

Лечебного
факультета

Группы 1206

Гора Максим
Юрьевич

ОПРЕДЕЛЕНИЕ

Привычный вывих плеча - патологическое состояние, при котором после первичного травматического вывиха плеча у больного в результате небольшого физического усилия возникают повторные вывихи.



АНАМНЕЗ

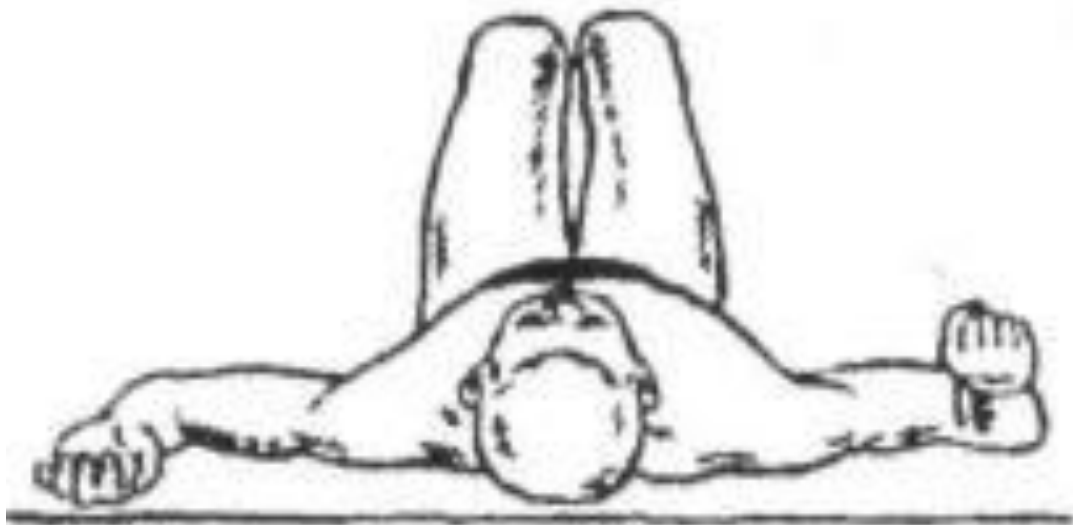
- 1) Травматический вывих плеча
- 2) Повторяющиеся вывихи плеча



ОБЪЕКТИВНО

- 1) Атрофия мышц дельтовидной и лопаточной областей
- 2) Ограничение подвижности плечевого сустава
- 3) Симптом Вайнштейна
- 4) Симптом Степанова
- 5) Симптом «ножниц»





**Симптом
Степанова**



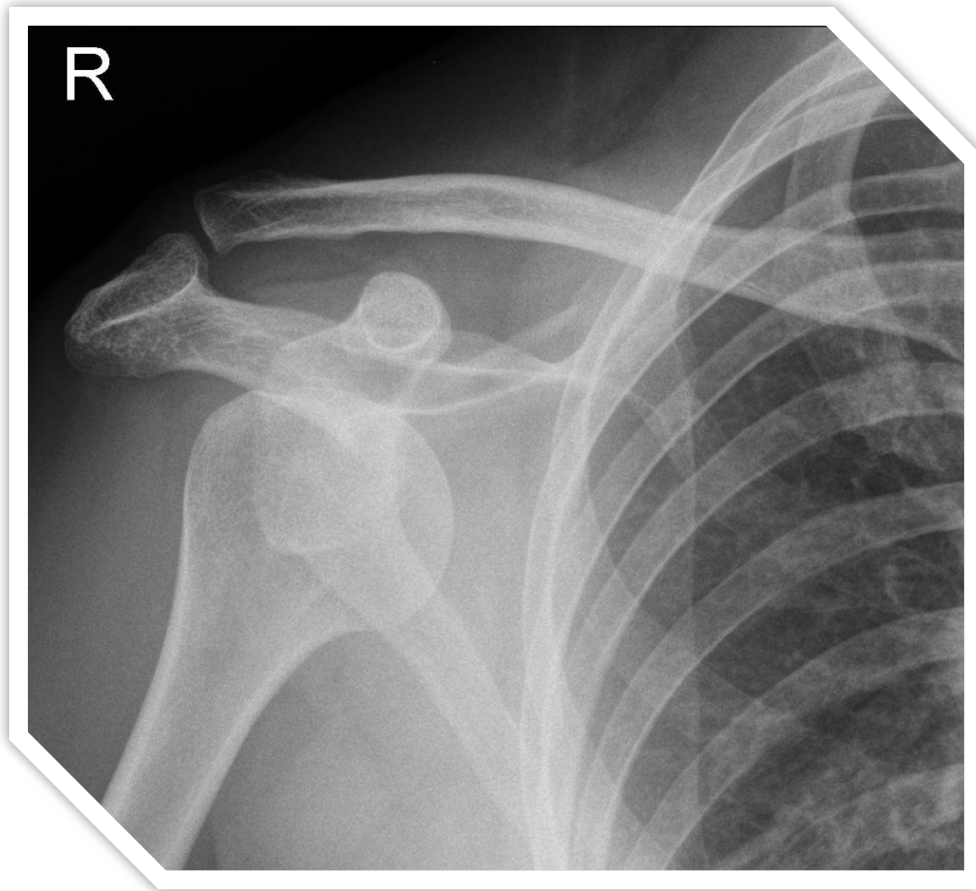
Симптом «ножниц»

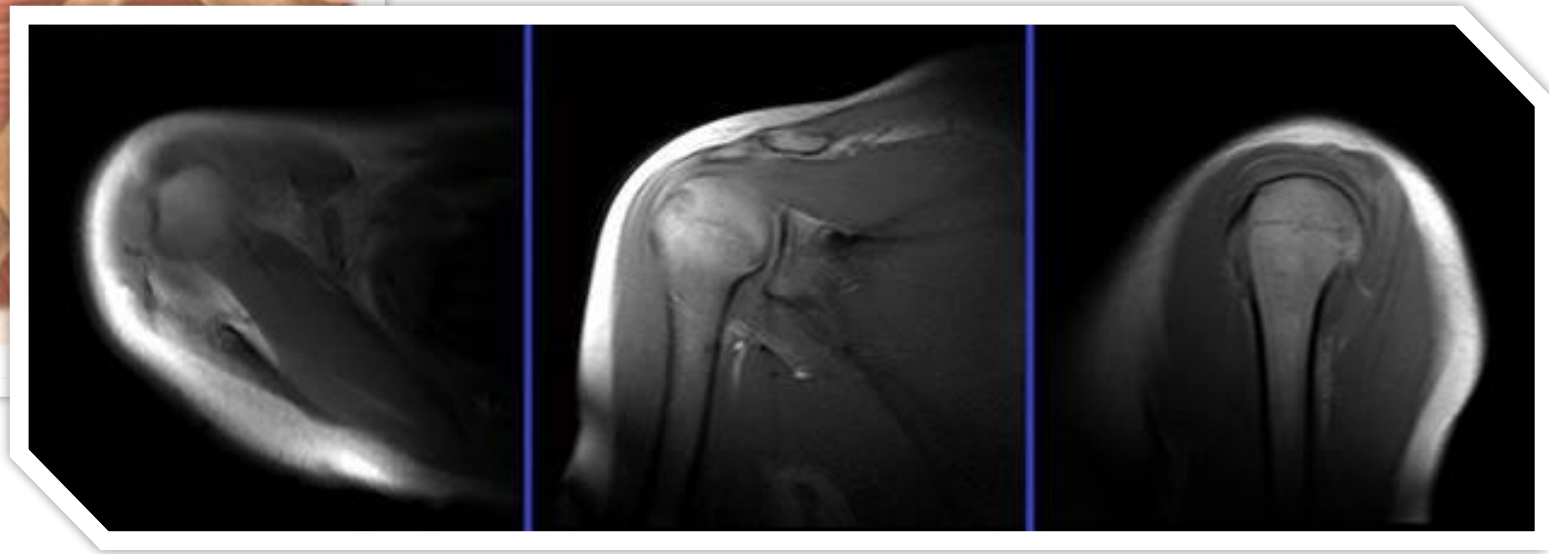
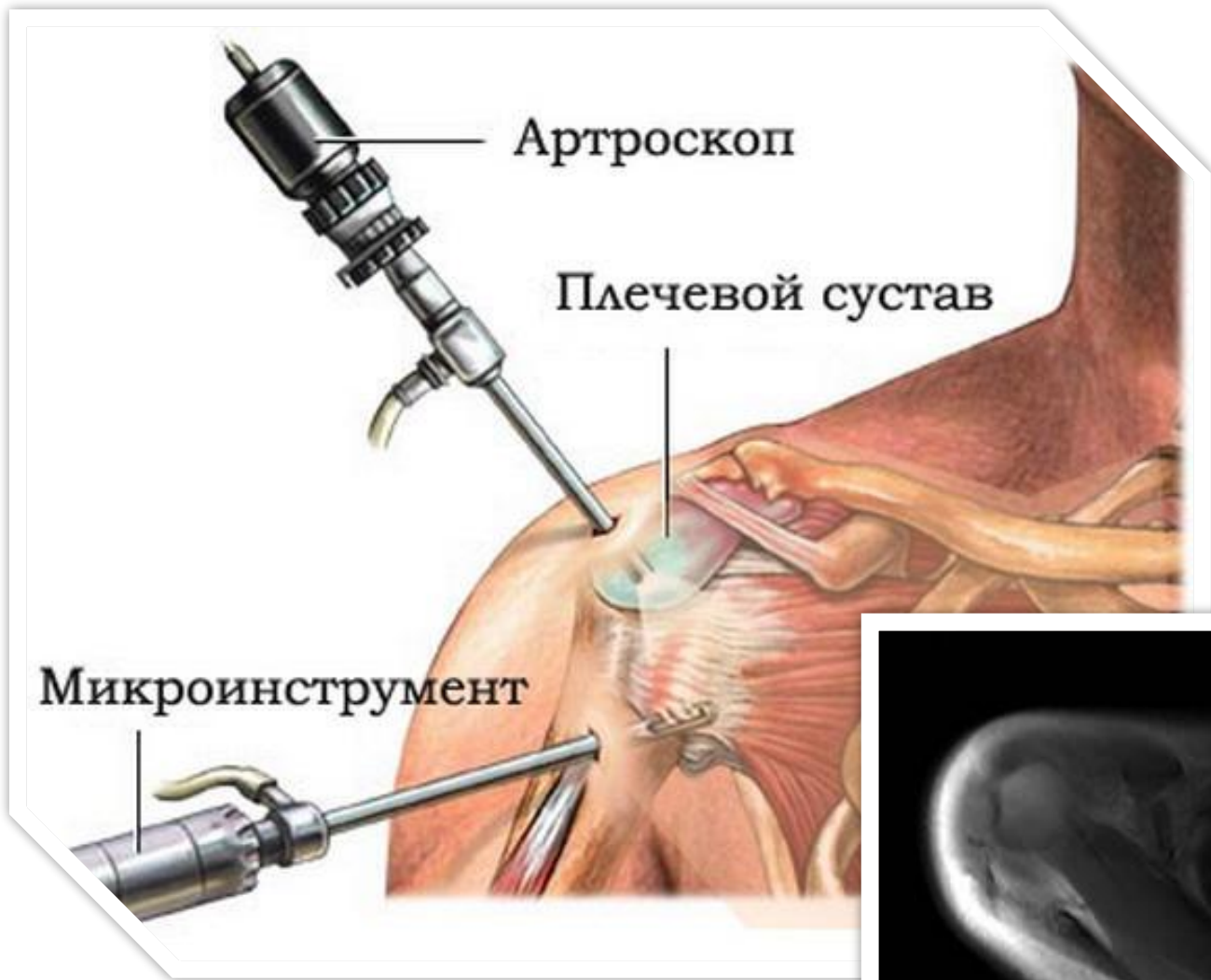


ЛАБОРАТОРНЫЕ И ИНСТРУМЕНТАЛЬНЫЕ МЕТОДЫ

- 1) Электромиография (симптом Новотельнова)
- 2) Рентгенограмма плечевого сустава:
 - Умеренный остеопороз головки плечевой кости
 - Увеличение расстояния между верхней частью головки плечевой кости и акромионом
 - Повреждение края суставной впадины
- 3) Компьютерная томография плечевого сустава
- 4) Магнитно-резонансная томография плечевого сустава:
 - Оценка мягкотканых структур
- 5) Эксклюзив: Диагностическая артроскопия, контрастная МР-артрография







СПАСИБО ЗА ВНИМАНИЕ



СПИСОК ЛИТЕРАТУРЫ

- 1) **Травматология** : национальное руководство / под ред. Г.П. Котельникова, С.П. Миронова. - М.: ГЭОТАР-Медиа, 2008. - 808 с. - (Серия «Национальные руководства»).
- 2) **Ортопедия** : национальное руководство / под ред. Г.П. Котельникова, С.П. Миронова. - М.: ГЭОТАР-Медиа, 2008. - 832 с. - (Серия «Национальные руководства»).
- 3) **Травматология и ортопедия** : Учебник для студ. высш. учеб. заведений / Г. М. Кавалерский, Л.Л. Силин, А.В. Гаркави и др. - М.: Издательский центр «Академия», 2005. - 624 с.

