

ГБОУ ВПО «Башкирский государственный медицинский университет»
Кафедра травматологии и ортопедии с курсом ИПО БГМУ

Основы организации оказания хирургической помощи в чрезвычайных ситуациях и в действующей армии России.

Этапное лечение боевой хирургической травмы.

Уфа **2012**

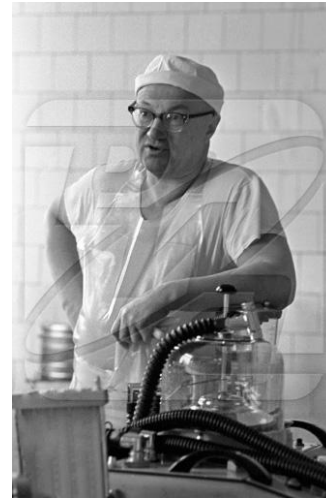
Основоположники военной хирургии в России



В.И. Пирогов



Н.В.
Склифосовский



А.А.
Вишневский



И.И.
Джанелидзе



С.С. Юдин



В.А. Оппель



Н.Н. Еланский



Н.Н. Бурденко

Основоположники военной хирургии в Европе



Ж.Д. Ларрей



Амбруаз Парэ
(1509-1590)



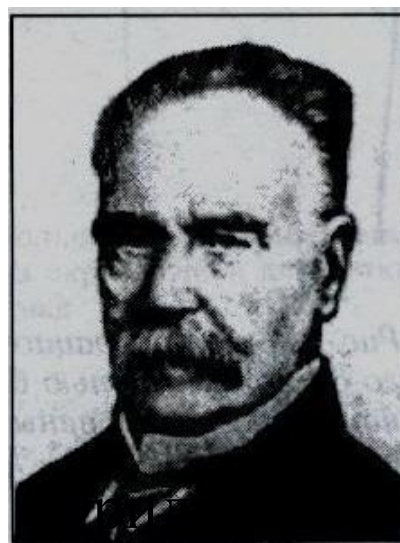
Г. Морель



К. Гален



Листер Джозеф
(1827-1912)



Тренделенбург
(1844-1924)

- Катастро́фа (от др.-греч. катастроφῆ «переворот, ниспровержение; смерть») — происшествие, возникшее в результате природной или техногенной чрезвычайной ситуации, повлёкшее за собой гибель людей или какие-либо непоправимые последствия в истории того или иного объекта.



Классификация катастроф по ВОЗ

- 1) **метеорологические** — тайфуны, ураганы, торнадо, циклоны, морозы, жара, засухи;
- 2) **топологические** — наводнения, лавины, сели, оползни;
- 3) **тектонические и теллурические** — землетрясения, извержения вулканов;
- 4) **аварии** — пожары, железнодорожные крушения, выход из строя технических сооружений (плотин, тоннелей, зданий, шахт), отравление воды в системах водоснабжения и т.д.

- **Мировая война** – война крупных коалиций, блоков, союзов государств, в которую прямо или косвенно вовлекаются ведущие страны мира и которая распространяется на все или большую часть континентов, акваторий океанов и морей, воздушное и космическое пространство. Такая война ведется, как правило, с предельно решительными целями, отличается глобальным размахом и ожесточенными формами военных действий, сопровождается огромными разрушениями и многочисленными потерями в вооруженных силах и жертвами среди мирного населения противоборствующих сторон.
- **Локальная война** есть ограниченное по политическим целям и размаху ведения военных действий вооруженное столкновение между двумя или несколькими государствами, затрагивающее их национальные, политические, территориальные, экономические, этноконфессиональные и другие интересы. Отличительными чертами локальной войны являются ограниченный территориальный размах ведения военных действий, участие в ней незначительных по численности войск (сил), применение, как правило, обычных вооружений.

ВОЕННО-ПОЛЕВАЯ ХИРУРГИЯ

– составная часть военной медицины, раздел медицинской науки и клинической хирургии.

1. Сокращение многоэтапности;
2. Уменьшение сроков оказания хирургической помощи;
3. Применение современных малоинвазивных хирургических технологий мирного времени в военных условиях на ранних этапах.

(Е.К. Гуманенко, 2008).

ОРГАНИЗАЦИЯ ВОЕННО-МЕДИЦИНСКОЙ СЛУЖБЫ В РФ

Принципы этапного лечения с эвакуацией по назначению

1. Непрерывность
2. Преемственность
3. Адекватное жизнеобеспечение до следующего этапа эвакуации

Медицинская эвакуация – совокупность мероприятий по выносу раненных с поля боя и их доставке в лечебные учреждения для своевременного оказания необходимой медицинской помощи и лечения.

ЭТАПЫ МЕДИЦИНСКОЙ ПОМОЩИ

Первая медицинская помощь.

1. Первая само- и взаимопомощь;
2. Ликвидация первичного ранящего агента;
3. Устранение асфиксии;
4. Остановка наружного кровотечения;
5. Устранение открытого пневмоторакса;
6. Закрывтие ран асептической повязкой;
7. Иммобилизация, обезболивание;
8. Антибиотикотерапия (при существую
возможности).

ЭТАПЫ МЕДИЦИНСКОЙ ПОМОЩИ

Доврачебная помощь – комплекс медицинских мероприятий, направленных на поддержание жизневажных функций организма, предупреждение тяжелых осложнений и подготовку раненных к эвакуации (**оказывается сан. инструктором роты**).

Задачи:

1. Проверка правильности оказания первой медицинской, само-, и взаимно- помощи;
2. Замена подручных средств первой помощи на табельные;
3. Реанимационные мероприятия;
4. Восполнение ОЦК.

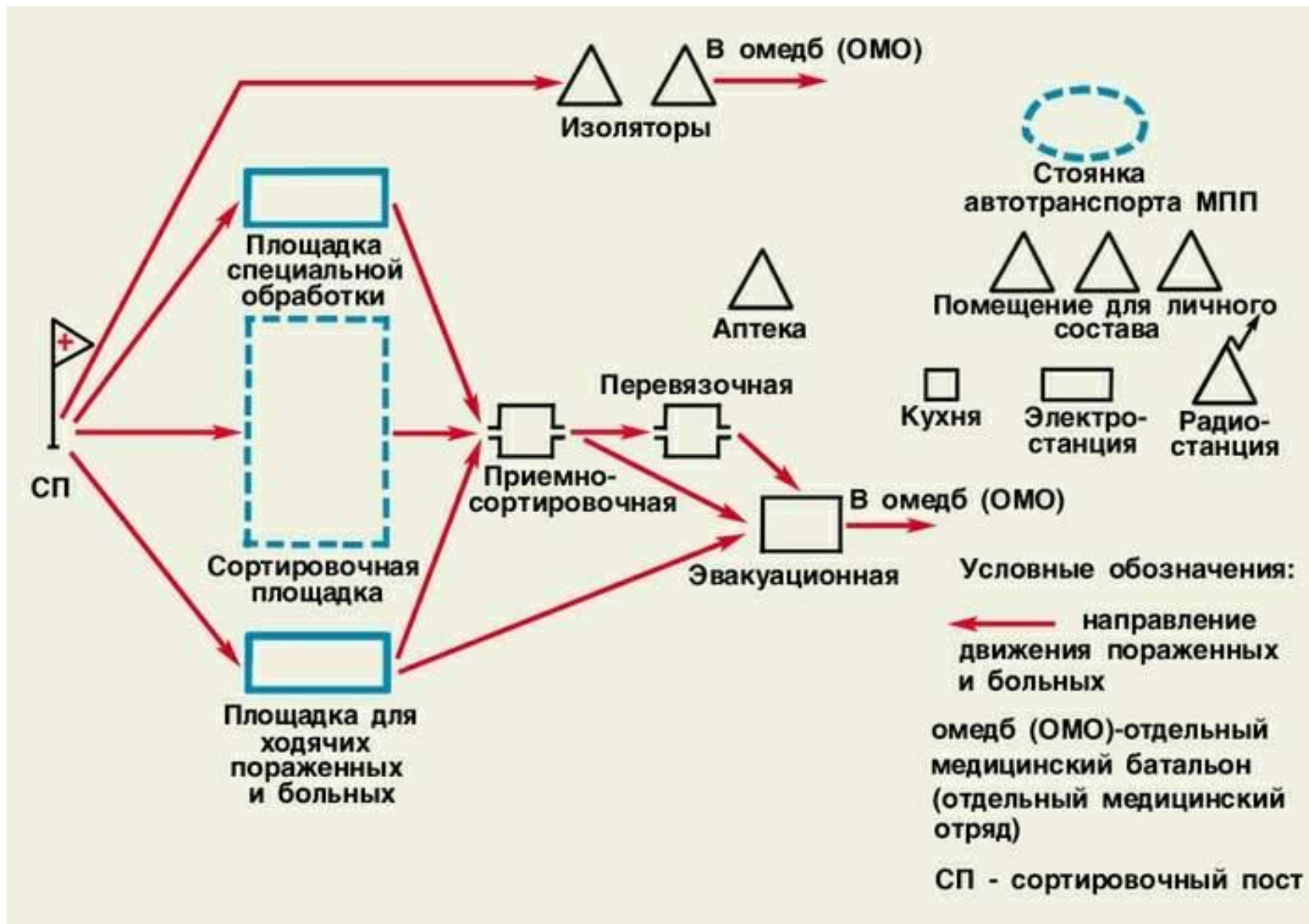
ЭТАПЫ МЕДИЦИНСКОЙ ПОМОЩИ

Первая врачебная помощь – комплекс общеврачебных мероприятий, направленных на устранение последствий ранений, угрожающих жизни раненого, предупреждение развития осложнений и подготовку раненных к дальнейшей эвакуации (нормативный срок оказания помощи 4-5 ч.)

Мероприятия этапа:

- устранение асфиксии (интубация трахеи, трахеостомия);
- остановка кровотечения (прошивание и перевязка сосуда, тампонада раны, временная рециркуляция крови);
- восполнение кровопотери;
- устранение дыхательной недостаточности;
- катетеризация мочевого пузыря;
- обезболивание (новокаиновые блокады, наркоз, в/м введение анальгетиков);
- антибактериальная терапия (пенициллин от 500 тыс. до 1 млн. ЕД);
- малоинвазивные операции по жизненным показаниям (отсечение нежизнеспособных сегм скелета, фиксация стержневыми аппаратами).

Схема развертывания медицинской роты полка или бригады



ОРГАНИЗАЦИЯ ВОЕННО-МЕДИЦИНСКОЙ СЛУЖБЫ В РФ

МЕДИЦИНСКАЯ СОРТИРОВКА – распределение раненных на группы по признакам нуждаемости в однородных лечебно-эвакуационных и профилактических мероприятиях в соответствии с медицинскими показаниями, объемом оказываемой медицинской помощи.

Внутрипунктовая – распределение раненных на группы в соответствии с нуждаемостью в лечебных мероприятиях.

Эвакотранспортная - распределение раненных на группы в соответствии с направлением дальнейшей эвакуации, очередности, вида транспорта.

Квалифицированная хирургическая помощь - это комплекс хирургических мероприятий, направленных на устранение угрожающих жизни раненного последствий ранений, предупреждение развития осложнений, подготовку к эвакуации по назначению.

Оказывается в Омедб, омедо СпН, аэромобильный ВГ

Специализированная хирургическая помощь – это комплекс диагностических, хирургических и реаниматологических мероприятий, проводимых с применением современных методов лечения, с использованием специального оборудования.