

Выполнила :  
ученица 9 б  
класса Молявина  
Виктория

Руководитель \_\_\_\_\_

# Северный Олень.

Родиной северного оленя стали:  
Северная Америка,  
Гренландия, Аляска,  
Канада, Восточная  
Европа, Россия,  
Монголия, Китай,  
Норвегия, Швеция,  
Финляндия и  
Сахалин. Обитают в  
основном в тундре,  
лесотундре, на  
равнинах, в горах и  
хвойных лесах. .



# Научная классификация:

Царство	Животные
Тип	Хордовые
Подтип	Позвоночные
Класс	Млекопитающие
Отряд	Парнокопытные
Семейство	Оленевые
Подсемейство	Косули
Род	Северные олени
Вид	Северный олень

# Внешнее строение Северного оленя.

## ОЛЕНЬ СЕВЕРНЫЙ

Олень северный – *Rangifer tarandus*

Длина:	120-220 см
Рост в холке:	70-140 см
Вес:	до 300 кг
Беременность:	225-235 дней
Количество детенышей:	1
Половая зрелость:	самцы 3 года, самки 18 месяцев
Питание:	главным образом мхи и лишайники
Продолжительность жизни:	до 20 лет

### УШИ

Поскольку олень живет в краях с очень холодным климатом, уши у него маленькие и густо обросшие шерстью внутри и снаружи.

### РОГА

Величина и форма рогов сугубо индивидуальна для каждого животного.

### МОРДА

Срезанная под прямым углом морда сплошь покрыта короткой, бархатисто-нежной вокруг ноздрей шерсткой.

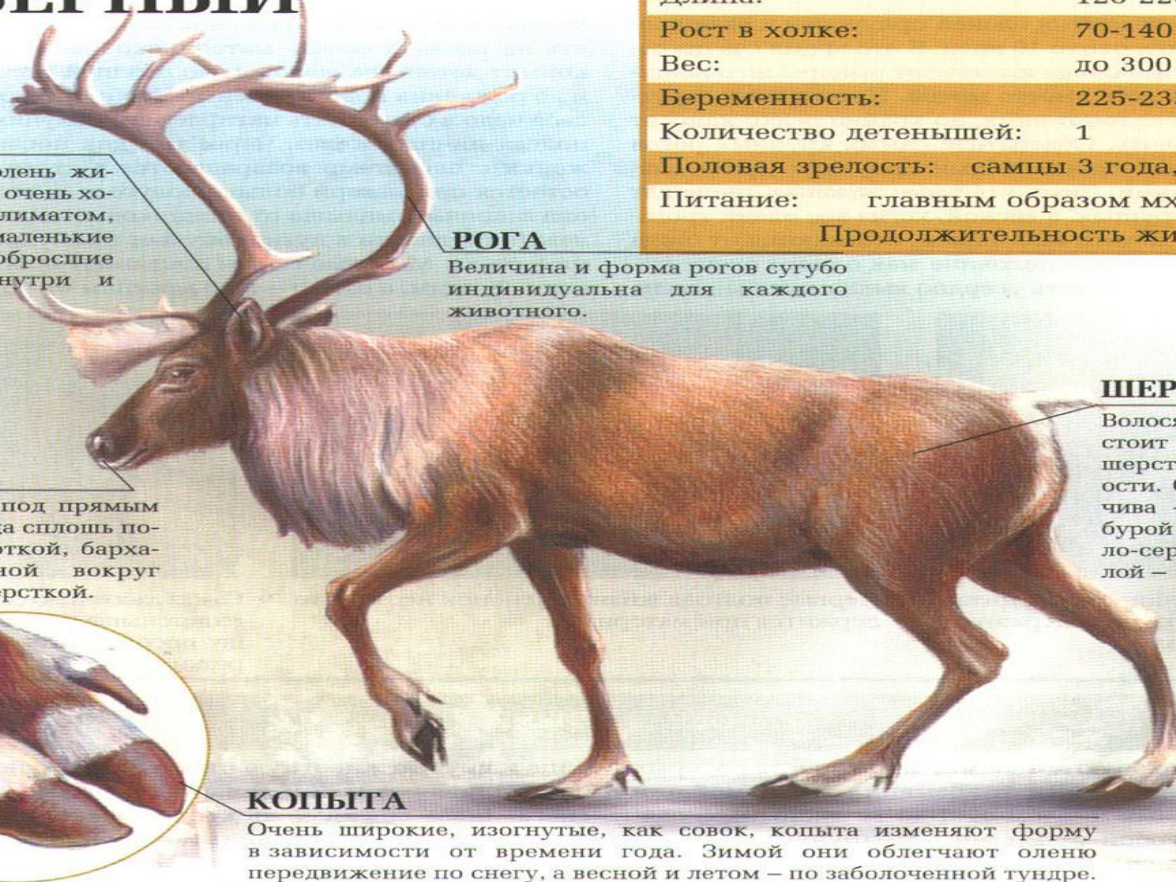


### КОПЫТА

Очень широкие, изогнутые, как совок, копыта изменяют форму в зависимости от времени года. Зимой они облегчают оленю передвижение по снегу, а весной и летом – по заболоченной тундре.

### ШЕРСТЬ

Волосняной покров состоит из густого подшерстка и длинной ости. Окраска изменчива – от кофейно-бурой летом до светло-серой, почти белой – зимой.



# Росомаха.

- Родиной росомах стали: Сибирь, Финляндия, Россия, Северная Америка. Животные предпочитают леса и кустарную местность.



# Научная классификация:

Царство	Животные
Тип	Хордовые
Подтип	Позвоночные
Класс	Млекопитающие
Отряд	Хищные
Семейство	Куньи
Подсемейство	Куньи
Род	Росомахи
Вид	Куньи

# Внешнее строение Росомахи.

## РОСОМАХА

### Росомаха – *Gulo gulo*

Длина:	70-105 см
Длина хвоста:	18-23 см
Вес:	10-20 кг
Питание:	всеядная
Беременность:	9 месяцев
Количество детенышей:	2-3

### ШЕРСТЬ

Шерсть темно-бурая, лохматая и грубая, на голове с проседью. От затылка вдоль боков тянутся две светлые полосы. У многих животных на груди имеется белое пятно неправильной формы.

### УШИ

Уши небольшие, округлые.

### ЧЕЛЮСТИ

Челюсти очень сильные.

### СТОПЫ

Пальцы широких стоп вооружены крепкими когтями.

### ТЕЛО

Массивное укороченное тело придает росомахе известное сходство с медведем.

### ХВОСТ

Хвост короткий и очень пушистый.



# Красная Полёвка.

Родина красной полёвки: США, Россия, Китай, Финляндия, Япония, Казахстан, Монголия, Норвегия, Швеция. Животные предпочитают хвойные леса с реками, ручьями и валёжниками.

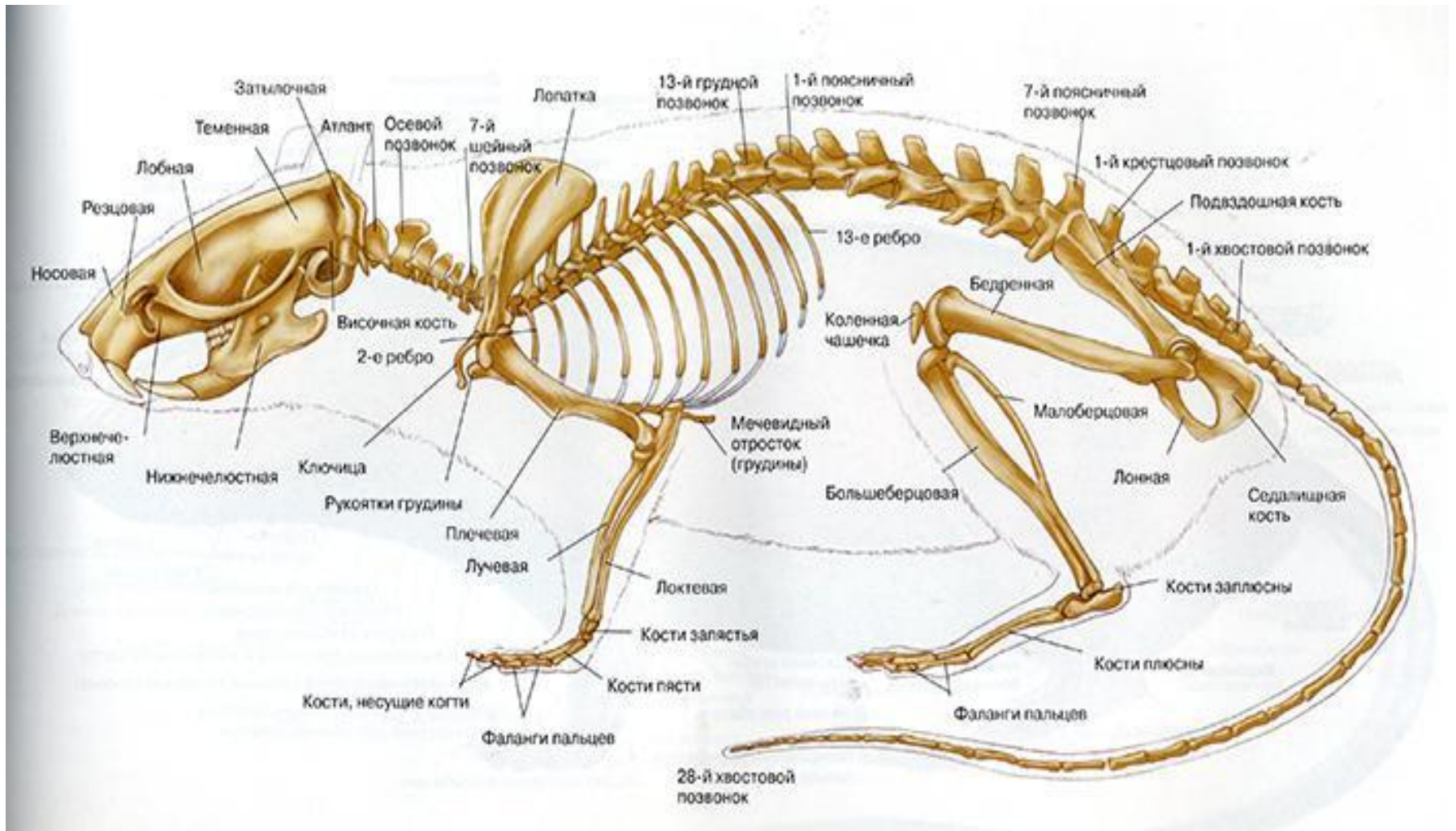




# Научная классификация:

Царство	Животные
Тип	Хордовые
Подтип	Позвоночные
Класс	Млекопитающие
Отряд	Грызуны
Семейство	Хомяковые
Подсемейство	Полёвковые
Род	Древесные полёвки
Вид	Красная древесная полёвка

# Внешнее строение Красной полёвки.





**СПАСИБО ЗА ВНИМАНИЕ**

# Источники информации:

- 1.** Северный олень — Википедия  
[ru.wikipedia.org](http://ru.wikipedia.org)›Северный олень
- 2.** РОСОМАХА ▶ Фото и описание  
[wildfauna.ru](http://wildfauna.ru)›rosomaha
- 3.** Красная полевка  
[natureerussia.travel](http://natureerussia.travel)