A watercolor-style landscape painting in shades of pink, red, and purple, depicting a mountain range with a central peak. The style is soft and painterly, with visible brushstrokes and a hazy atmosphere. The sky is a mix of light pink and yellow, suggesting a sunrise or sunset. The mountains are rendered in various tones of red, purple, and blue, with some white highlights on the peaks.

Искусство Древнего Китая

Древний Китай. Первые государства.



Географическое

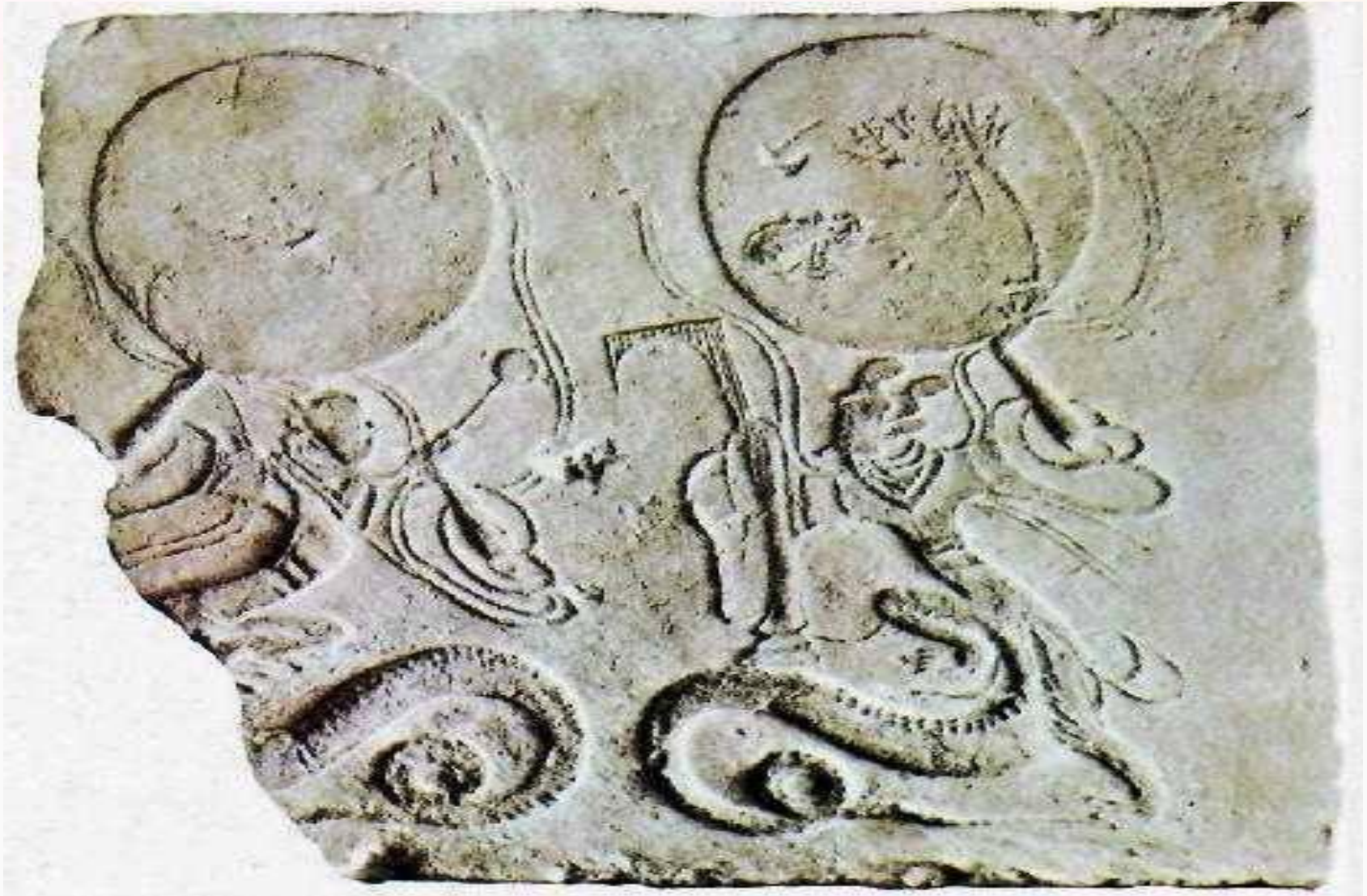
положение

- Западная часть Китая – горные хребты Гималаев.
- Восточная – низменности, приморские равнины.
- Главная река Китая – **Хуанхэ** – протяженностью более 4000 км. Цвет реки постоянно меняется , становясь то серым, то бурым, то желтоватым. Поэтому её и прозвали «Жёлтая река».
- Вторая река – **Янцзы**.

Археологические находки: Монета Древнего Китая III в. до н.э.



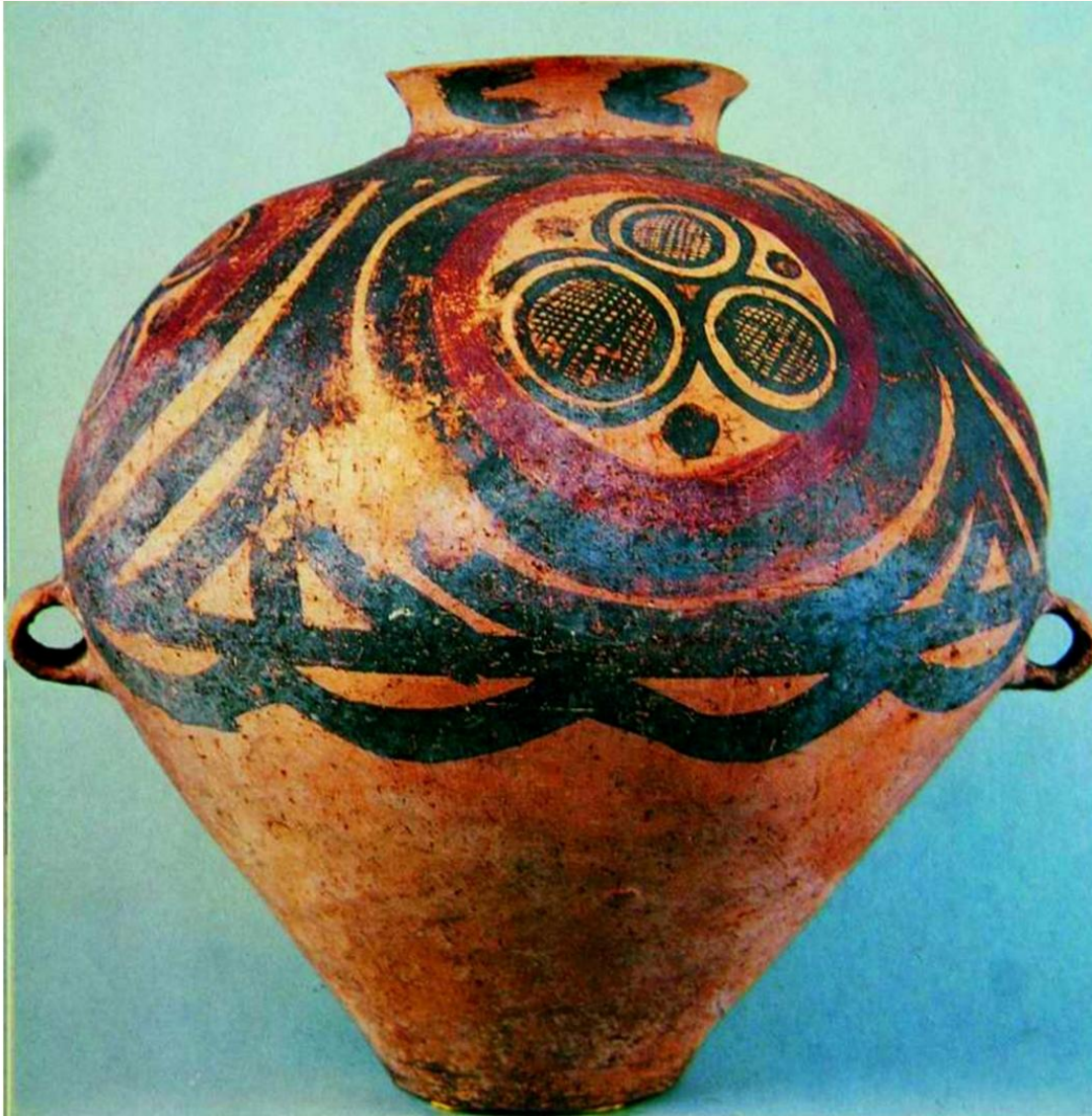
**Рельеф с изображением мифических
первопредков Китая (Нюй-ва и Фу-си).
IV в. до н.э.**



**Ритуальный керамический сосуд
Яншао. Около 2000 г. н.э.**



Ритуальный керамический сосуд Яншао. Около 2000 г. н.э.



Ритуальный керамический сосуд Яншао. Около 2000 г. н.э.



**Пещерный храм Цяньфодун
(Дуньхуан). Роспись. Фрагмент. VII –
VIII вв.**



Пещерный храм Цяньфодун (Дуньхуан). Роспись. Фрагмент. VII – VIII вв.



Ритуальный бронзовый сосуд типа юй. Конец XII – XI в. до н.э.

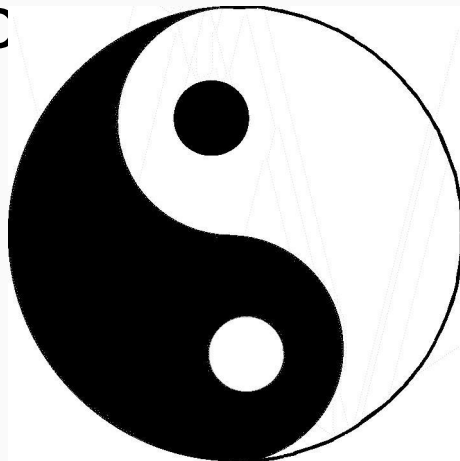


Происхождение мира

- Основные части Вселенной составляют небо, земля и человек, а её структуру определяют пять взаимодействующих элементов – вода, огонь, дерево, металл, земля.
- Пань-гу – из его тела произошла Вселенная;
- Нюй-ва – создавала из глины людей;
- Фу-си – покоритель зверей, мудрец;

Два противоположных начала

- Постепенно в Древнем Китае формируется представление о двух противоположных началах – **мужском и женском**. Небо – это **Ян**, мужское начало, это солнце, это все светлое, яркое, сильное. Земля – это **Инь**, женское начало, это луна, темное, мрачное слабое. **Ян и Инь** не противопоставлены друг другу, они дополняют друг друга, они взаимодействуют в полном согласии, с **э** законами мироздания.



Символ Ян и Инь

«Терракотовая армия» Император Цинь Ши-Хуанди



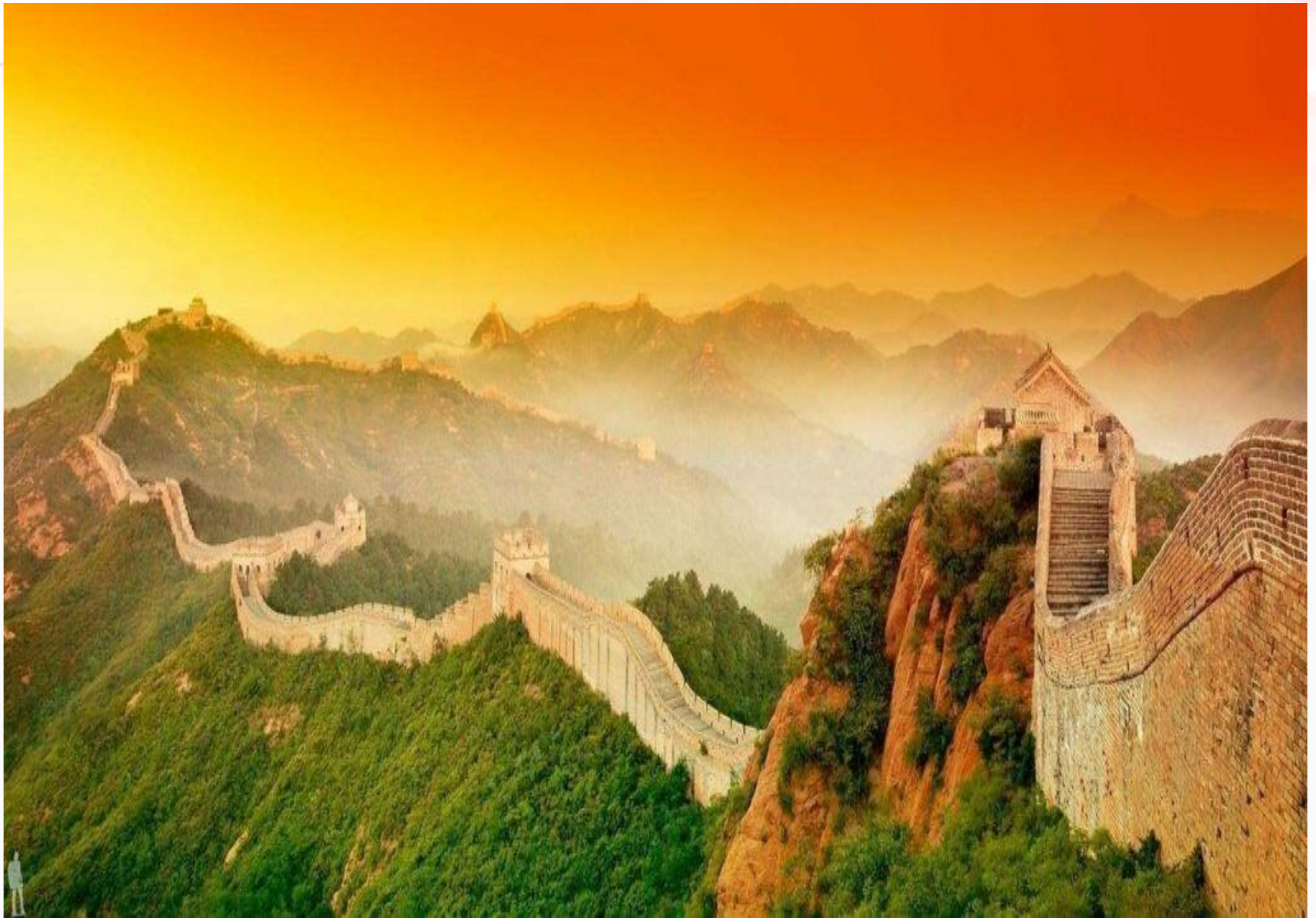




«Великая Китайская стена»



«Великая Китайская стена»



Домашнее задание:

- Написать сообщение про «Великую Китайскую стену».