

7 ТИПОВ ЖЕН

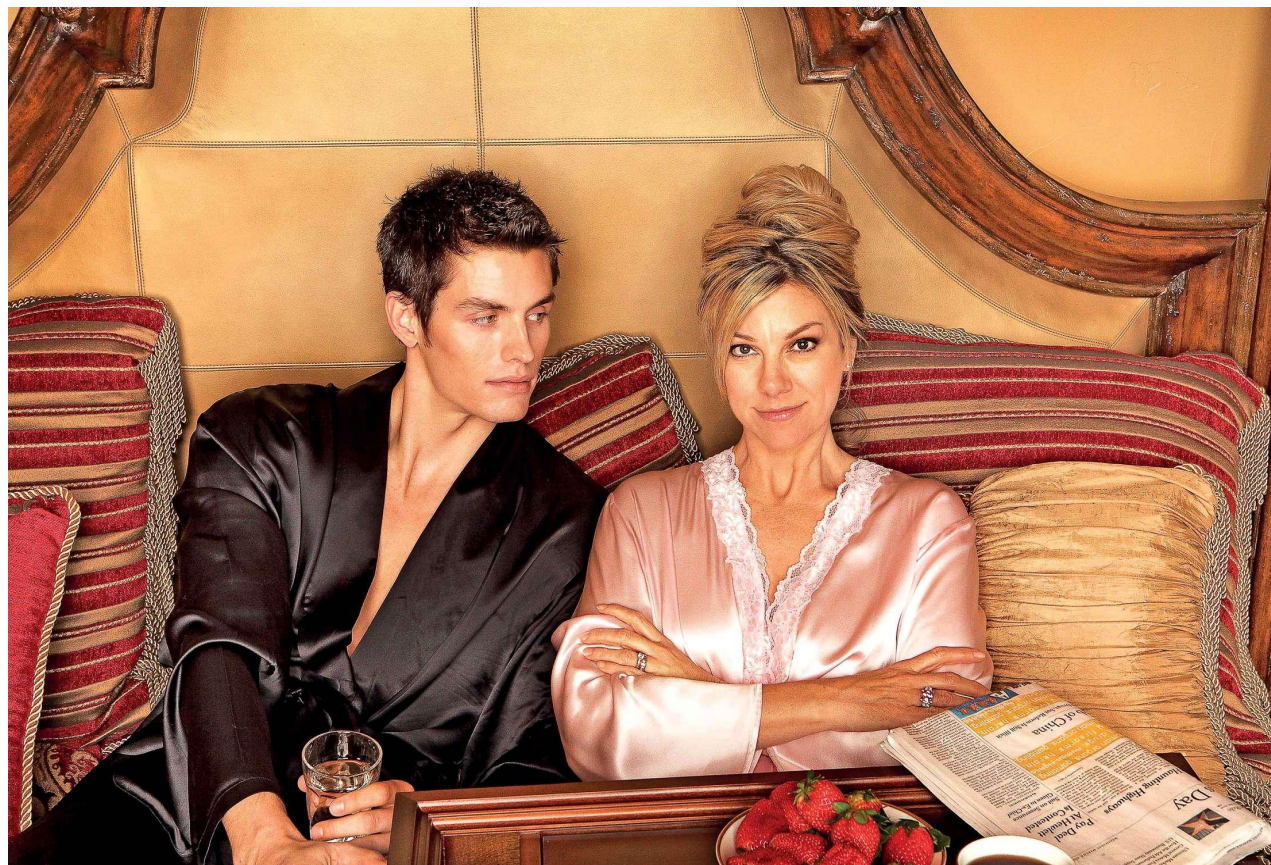
2 типа созидательных отношений



ЖЕНА КАК МАМА
(СОЗИДАТЕЛЬНЫЙ ТИП
ОТНОШЕНИЙ)



- Заботлива
- Любит все держать под контролем
- Заботится о своем муже как о сыне
- Стремиться к тому что бы ее мужчина был младше ,либо по возрасту либо по социальному положению
- Держит под контролем финансы в семье ,накапливает ,откладывает



- Грамотно ведет домашнее хозяйство
- Занимается воспитанием детей , а так же воспитанием своего мужа
- В семье занимает главенствующую роль
- Имеет планы и цели
- Четко распределяет обязанности в семье
- Берет ответственность и за себя ,детей и мужа



- Склонна к чрезмерной материнской заботе по отношению к мужу
- Контролирует его финансы
- Занимается нравоучениями
- Вызывает ложное чувство вины
- Нарушает личное пространство своего мужа
- Имеет развитое чувство собственности
- Изначально не имеет четкого представления зачем ей нужна семья и муж



МУЖ ЖЕНЩИНЫ МАМЫ (СЫН)



KSOO

- Любит развлекаться (компьютерные игры ,фильмы , футбол и т.д.)
- Капризный
- Перекладывает ответственность на жену
- В бытовом плане беспомощный (не может себе приготовить , постирать и т.д.)
- Испытывает сложности в планирование своего времени



- Не имеет четких ясных целей и планов , либо они шаблонны (дом , семья , работа и т.д.)
- Испытывает сложности в проф. ориентации (не знает чем хочет зарабатывать)
- В свободное время не склонен заниматься саморазвитием (склонен развлекаться)
- Не может самостоятельно начать что то делать



- Любит своих детей ,но не может взять за них полную ответственность
- Болтлив ,эмоционален, хорошея фантазия
- Жалуется своей жене
- Само не удовлетворён
- Пытается казаться тем кем не являться на самом деле



ЖЕНА КАК СЕСТРА (СОЗИДАТЕЛЬНЫЙ ТИП ОТНОШЕНИЙ)



- Веселая , позитивная
- Дает свободу в отношениях
- Отзывчива и ответственна
- Послушна
- Уважает своего мужа
- Ищет у него защиты
- Не может полностью раскрыть свои чувства мужу в том числе и сексуального плана
- Тратит всю энергию на воплощение целей мужчины
- Прекрасная мама и хорошая хозяйка



- Самостоятельно организует свой досуг
- Не рассказывает о своих проблемах мужу
- Готова совместно преодолевать трудности мужа и идти к его целям, забывает о своем развитии и ее мужчина часто ее перерастает после чего уходит
- Имеет внутреннюю скованность и накапливает негативные эмоции, которые в дальнейшем может начать выплескивать на своего мужчину, как правило без сознательно
- Не рассказывает о своих чувствах мужу



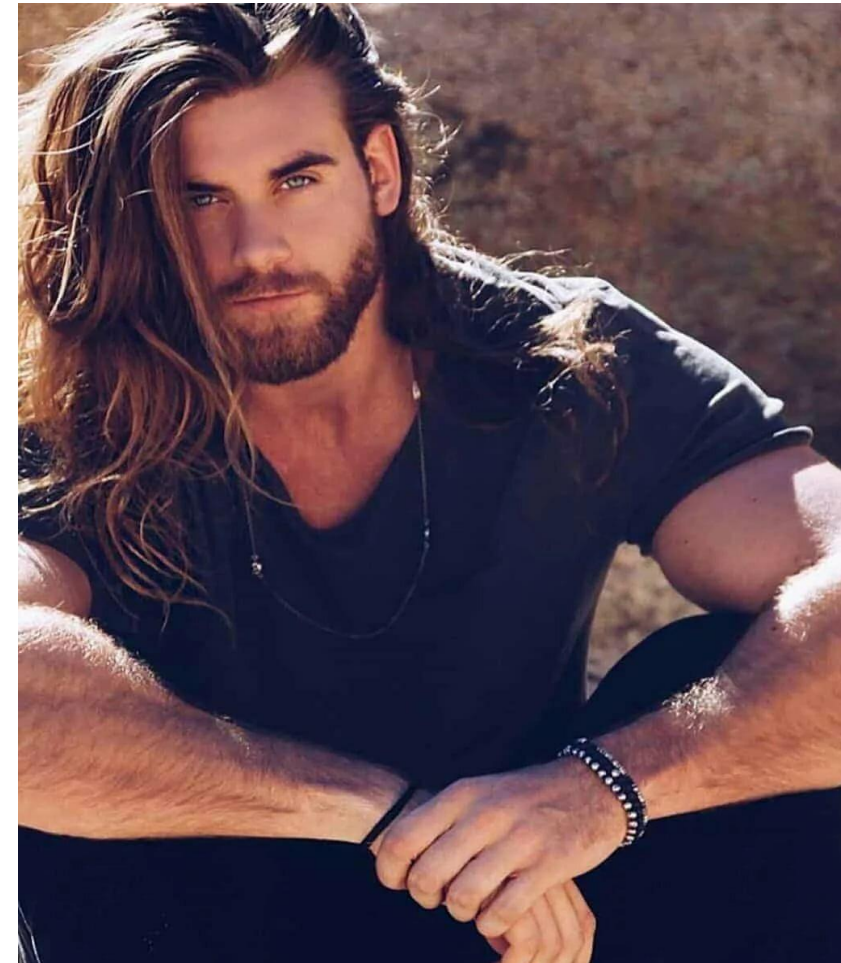
- Терпелива
- Склонна к самопожертвованию
- Умеет просить и быть благодарной
- Энергична ,готова прийти на помощь в любую минуту
- Скромна
- Восхищается своим мужем
- Не занимается своим личным развитием в отсутствие мужа



МУЖЧИНА ЖЕНЫ КАК СЕСТРА (СТАРШИЙ БРАТ)



- Дает своей жене защиту (физическую , материальную)
- Ответственный
- Сильный
- Волевой
- Старается решить все материальные проблемы жены по ее просьбе
- Не дает эмоциональной защиты



- У него хорошее чувство юмора
- Не ограничивает свободу своей жены
- Отзывчив
- Умен
- Держит дистанцию в отношениях не раскрывает свое эмоциональное состояние жене
- Холоден в проявление чувств



- Не романтичен
- Заботится о своих целях не задумываясь о желаниях жены
- Мужчина потребляет больше в эмоциональном плане чем отдает ,нет равного обмена
- Со временем ему надоедает слепое обожание своей жены

