



**ФЕДЕРАЛЬНОЕ АГЕНТСТВО МОРСКОГО И РЕЧНОГО ТРАНСПОРТА**  
Федеральное государственное бюджетное образовательное учреждение высшего образования  
«Государственный университет морского и речного флота имени адмирала С.О. Макарова»  
(ФГБОУ ВО «ГУМРФ имени адмирала С.О. Макарова»)

**ВЫПУСКНАЯ КВАЛИФИКАЦИОННАЯ РАБОТА**  
**НА ТЕМУ:**

**Организация доставки торфа из Кировской области в Индию**



**Выполнил: студент группы 463**  
**Левченко В.П.**

**Руководитель: д.т.н.,**  
**Рюзин А. Ю.**

**Санкт-Петербург**  
**2021**

# Цели и задачи работы

- Цель: рассмотрение схем доставки груза и выявление рационального варианта доставки из Кировской области в Индию
- Задачи: провести анализ рынка торфа;
  - рассмотреть отношение и взаимодействие стран;
  - описать перевозимой груза и средства укрупнения;
  - рассмотреть способы доставки груза по заданному направлению;
  - рассчитать стоимость транспортировки;
  - выбрать рациональный вариант;
- -рассмотреть меры по обеспечению техники безопасности
- Объект: организация процесса доставки торфа

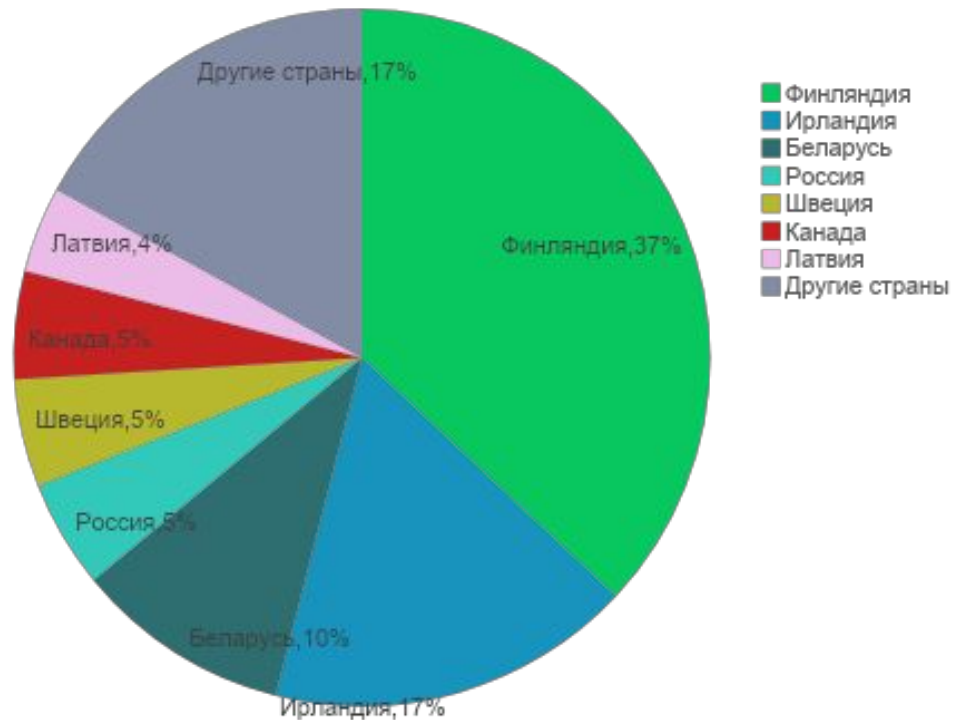
Предмет: варианты доставки торфа



# Крупные российские и зарубежные компании по добычи и переработки торфа



# Доля крупнейших торфодобывающих стран



# Актуальность выбранной тем

- Общая площадь торфяных болот в России составляет 0,6 млн. км<sup>2</sup> - 45% всех мировых запасов торфа и занимает 2 место в мире.
- Добыча торфа в России составляет 5% от мировой.
- Необходимость развития экспорта торфа в частности в Индию, где используют его в качестве обогащения почвы.





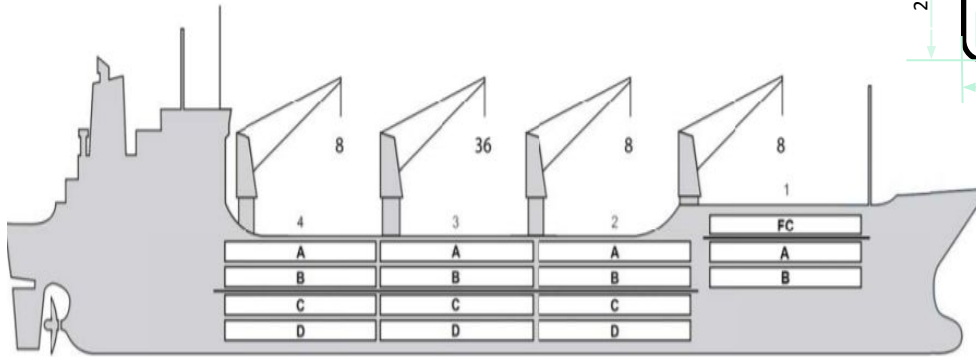
# ТОРФ

- Является сезонным грузом
- Добыча - с мая по сентябрь
- После упаковки, хранение груза на крытых складах

# Способы транспортировки

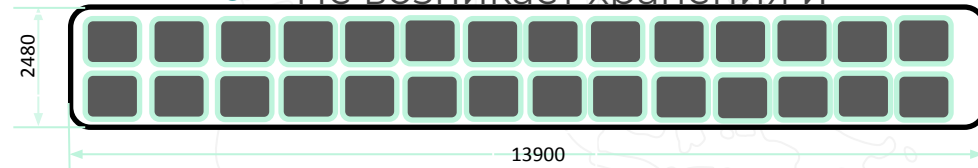
## Зафрахтованном судне

- Доставка торфа в биг-бэгах
- Консолидация груза
- Возможность отправить всю партию одним рейсом

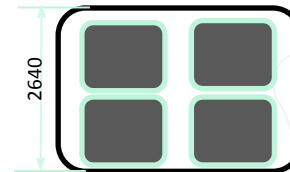


## Контейнерной линией

- Доставка торфа в биг-бэгах, предварительно затарив в контейнер
- Отправка груза мелкими партиями
- Не возникает хранения и



Вид сверху



Вид сбоку

# Маршруты

Вариант маршрута	Участок маршрута	Вид транспорта	Расстояние
Вариант 1	1. Кировская обл. склад-ж/д станция Киров-Котласский	Автомобильный (еврофура)	3 км
	2. Киров-Котласский-Санкт-Петербург	Железнодорожный (крытый вагон)	1257 км
	3. Санкт-Петербург- Нава-Шева	Морской (зафрахтованное судно)	7460 мор. миль
Вариант 2	1. Кировская обл. склад-ж/д станция Киров-Котласский	Автомобильный (еврофура)	3 км
	2. Киров-Котласский-Новороссийск	Железнодорожный (крытый вагон)	2394 км
	3. Новороссийск- Нава-Шева	Морской (зафрахтованное судно)	4321 миль
Вариант 3	1. Кировская обл. склад- Санкт-Петербург	Автомобильный (еврофура)	1400 км.
	2. Санкт-Петербург- Нава-Шева	Морской (зафрахтованное судно)	7460 мор. миль
Вариант 4	1.Кировская обл. склад- Новороссийск	Автомобильный (еврофура)	2200 км.
	2. Новороссийск- Нава-Шева	Морской (зафрахтованное судно)	4321 миль
Вариант 5	1. Кировская обл. склад- Санкт-Петербург	Автомобильный (контейнер)	1400 км.
	2. Санкт-Петербург- Нава-Шева	Морской (линейное судоходство)	7460 мор. миль
Вариант 6	1.Кировская обл. склад- Новороссийск	Автомобильный (контейнер)	2200 км.
	2. Новороссийск- Нава-Шева	Морской (линейное судоходство)	4321 миль



# СТОИМОСТЬ ДОСТАВКИ

Вариант маршрута	Время в пути, сут	На всю партию, USD	За тонну, USD	На всю партию, руб	За тонну, руб
Вариант 1	79	471 810	189	34 725 260	13 890
Вариант 2	72	417 851	170	30 753 878	12 301
Вариант 3	70	456 596	183	33 053 472	13 221
Вариант 4	63	443 816	178	32 112 857	12 845
Вариант 5	37	418 643	168	30 812 124	12 324
Вариант 6	30	412 811	165	30 382 889	12 153

# Вывод

Россия должна стремиться к самостоятельному изготовлению и продажи за границу уже готовой продукции, вместо того, чтобы снабжать сырьем страны, которые за счет обработки импортного торфа до конечного продукта имеют возможность экспортировать в объемах, значительно превышающих собственную добычу.



# Спасибо за внимание!

