



КОЛОРЕКТАЛЬНАЯ ХИРУРГИЯ

АДЖИЕВА А.

ОСНОВНЫЕ НАПРАВЛЕНИЯ

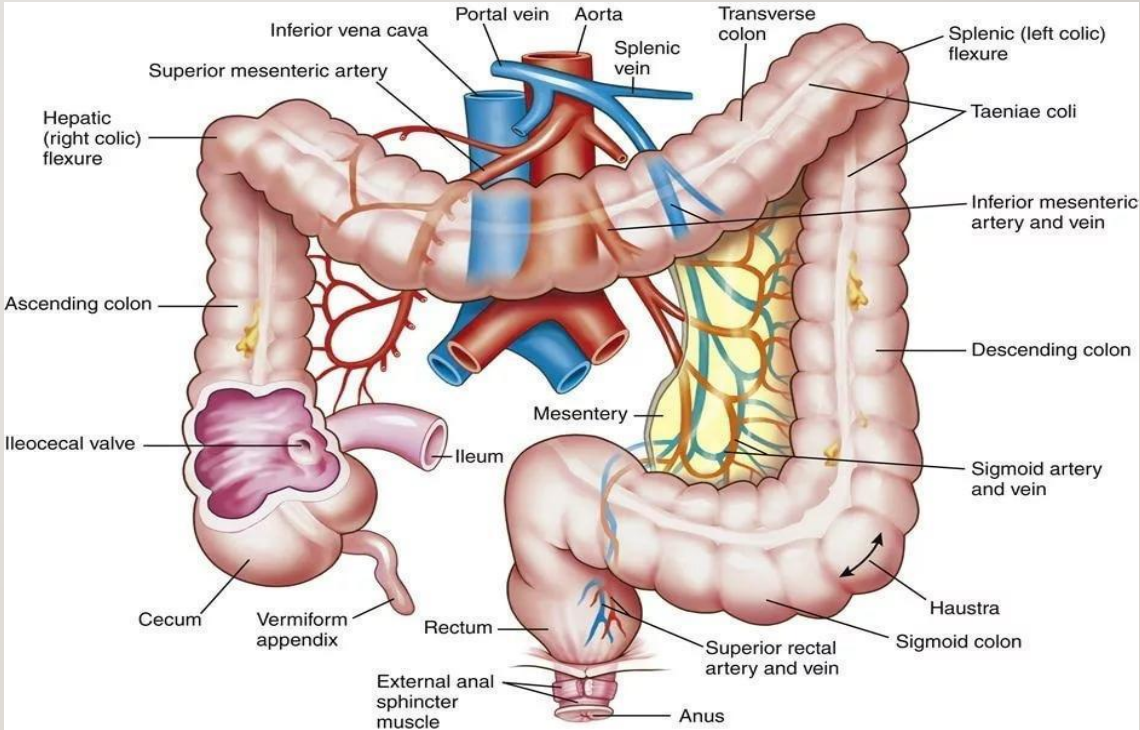
1 Новообразования;

2 Воспалительные заболевания (язвенный колит, болезнь Крона);

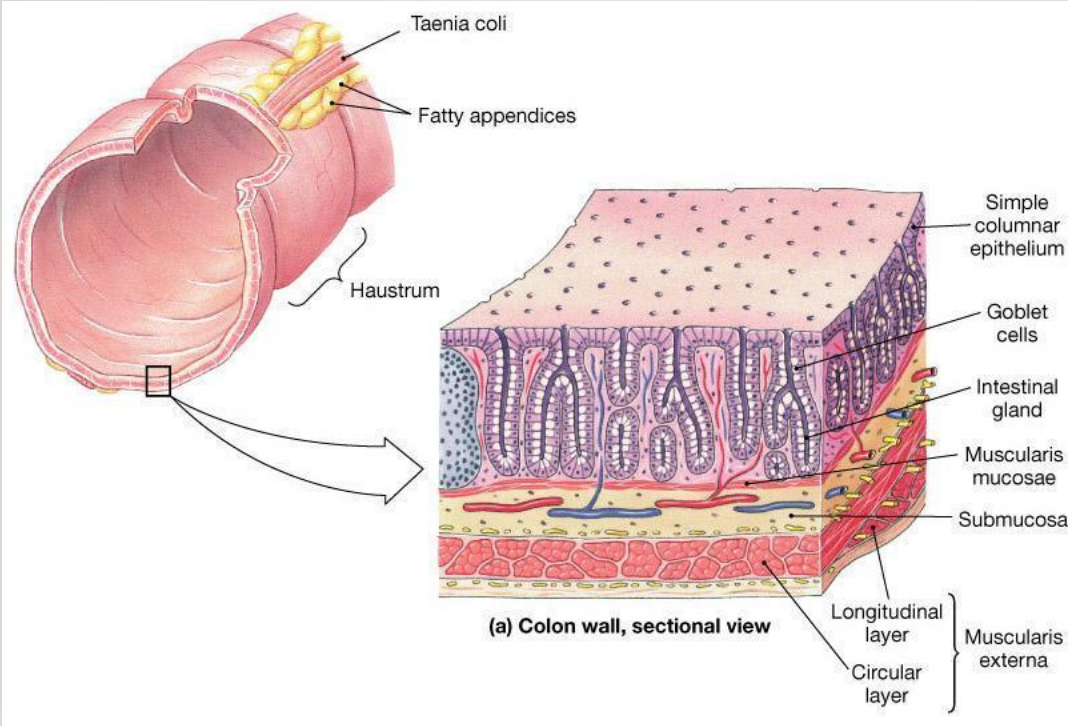
3 Малая колопроктология

4 Функциональные нарушения (недержание кала)

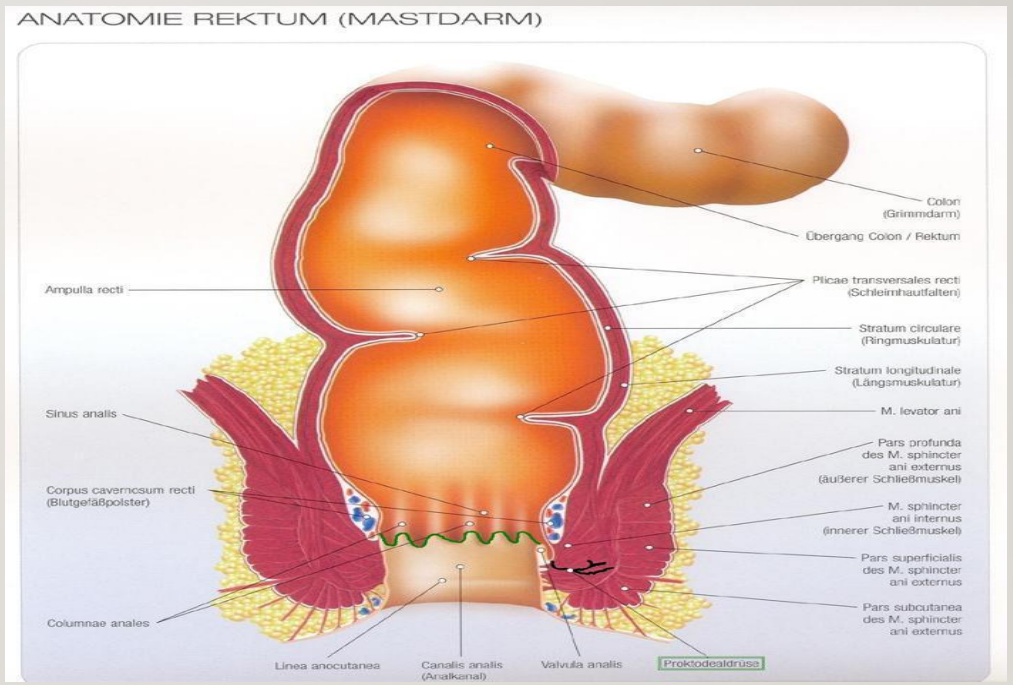
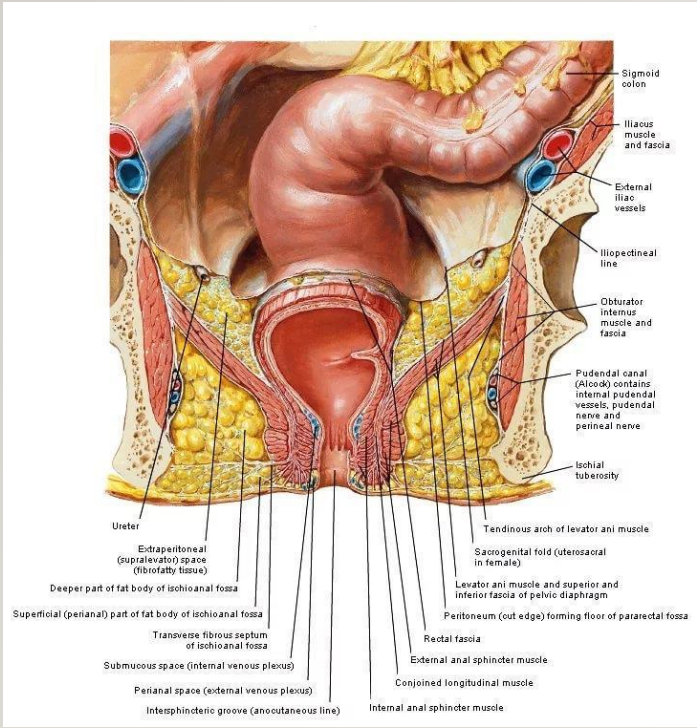
АНАТОМИЯ



ГИСТОЛОГИЯ

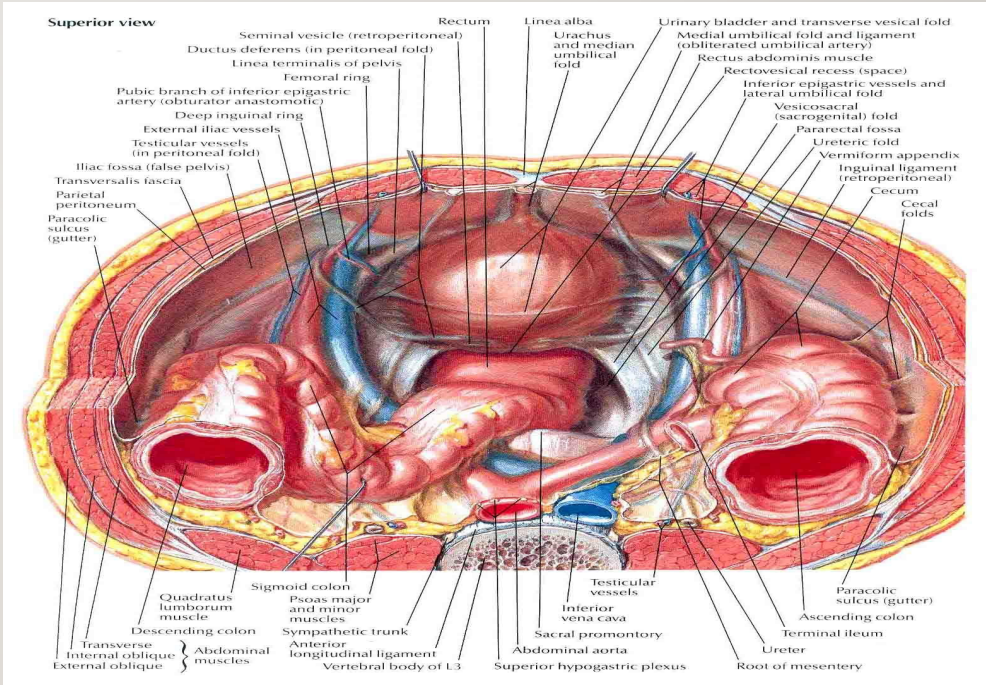
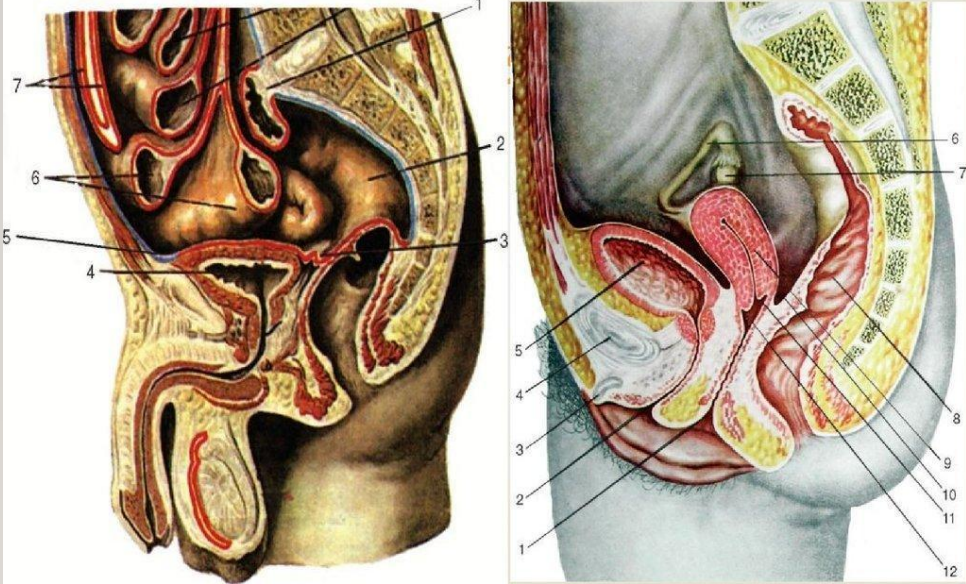


ПРЯМАЯ КИШКА



МАЛЫЙ ТАЗ

Малый таз



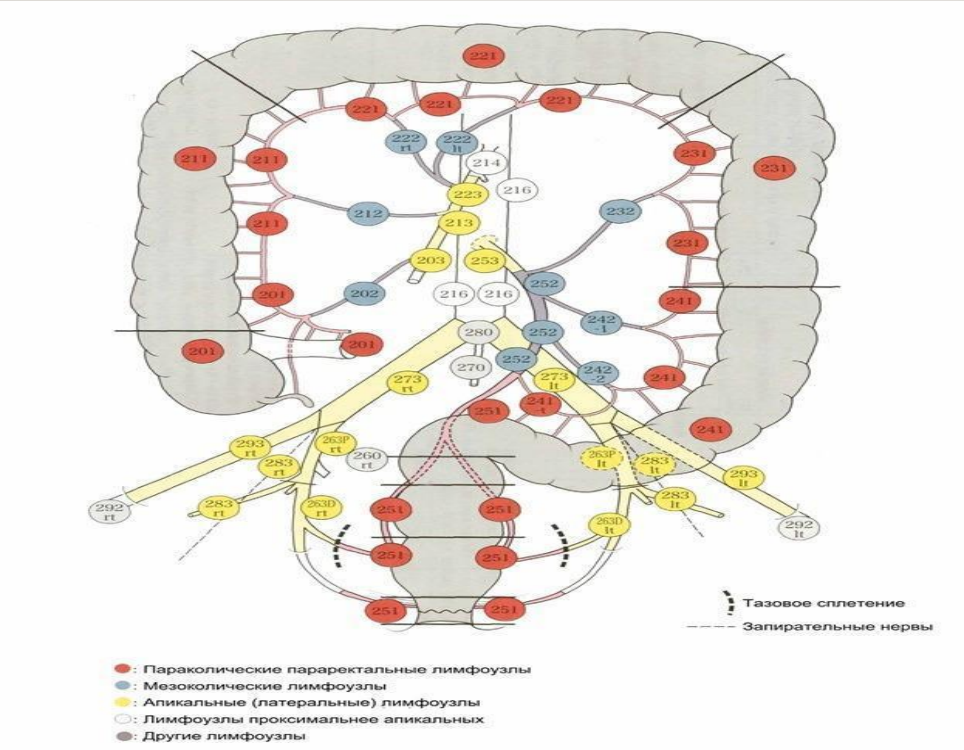
АНАЛЬНЫЙ КАНАЛ

- Анатомические границы:
- Верхняя – зубчатая линия
- Нижняя – край ануса.
- Хирургические границы:
- Верхняя – аноректальное кольцо.
- Нижняя – край ануса

3 ЗОНЫ

- 1) Столбчатая зона – многослойный кубический эпителий;
- 2) Промежуточная зона – многослойный плоский неороговевающий эпителий;
- 3) Кожная зона – многослойный плоский ороговевающий;

ГРУППЫ ЛИМФОУЗЛОВ ПО ЯПОНСКОЙ КЛАССИФИКАЦИИ



МЕТОДЫ ОБСЛЕДОВАНИЯ

- 1) ПРИ
- 2) Ректороманоскопия
- 3) Ирригоскопия
- 4) Колоноскопия
- 5) УЗИ (ТРУЗИ)
- 6) КТ
- 7) МРТ
- 8) Тест на скрытую кровь – Occult blood test;

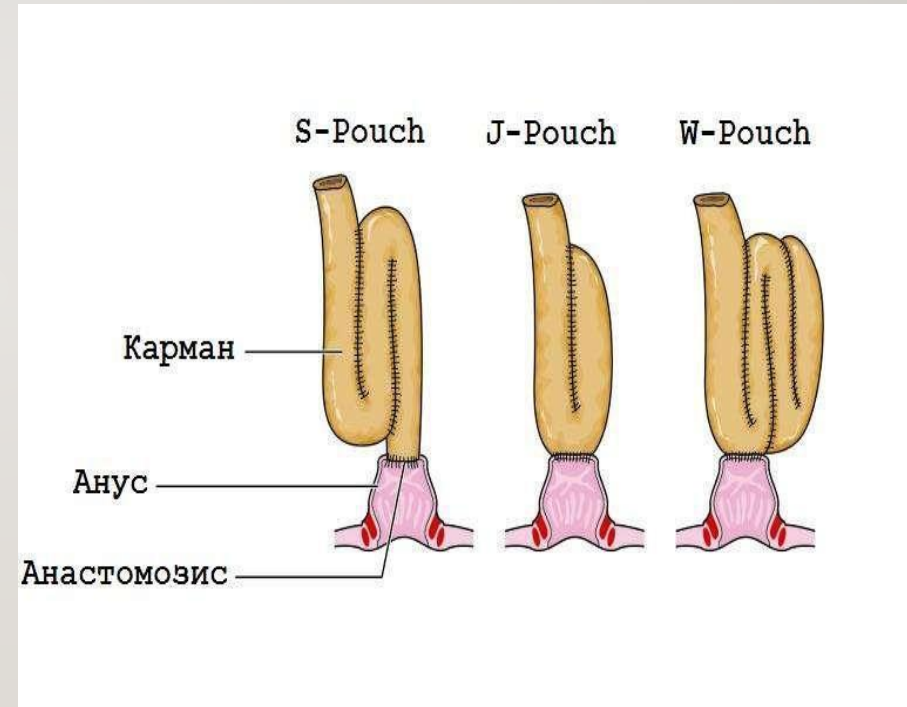
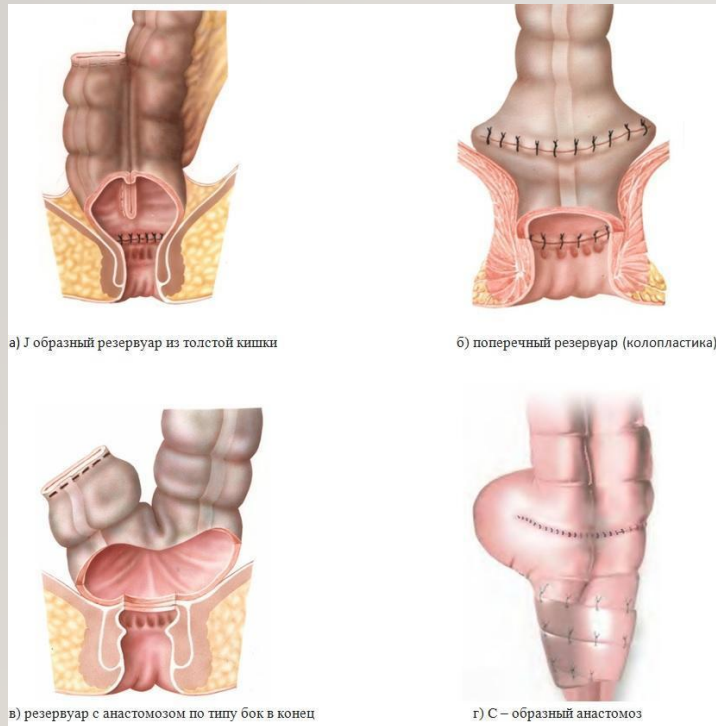
ЖАЛОБЫ, СИМПТОМЫ

- Кровь в стуле;
- Запор;
- Боль;
- Ощущение неполного опорожнения;
- Лентовидный кал;

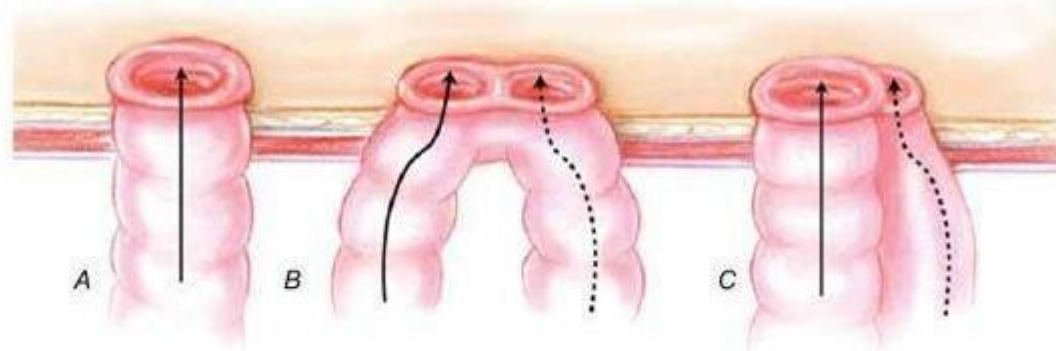
ОСНОВНЫЕ ОПЕРАЦИИ

- Правосторонняя гемиколэктомия;
- Левосторонняя гемиколэктомия;
- Колопроктэктомия;
- Брюшно-промежностная экстирпация;
- Брюшно-анальная резекция;
- Передняя резекция прямой кишки;
- Низкая передняя резекция прямой кишки;

ВАРИАНТЫ РЕЗЕРВУАРОВ



КОЛОСТОМА



Типы колостом: Концевая одноствольная(А), Петлевая двуствольная(В),
Концевая двуствольная (С)

